



環境生活部

- 環境政策課
- 水俣病保健課
- 水俣病審査課

環境局

- 環境立県推進課
- 環境保全課
- 自然保護課
- 循環社会推進課

—— 環境センター

県民生活局

- くらしの安全推進課
- 消費生活課
- 男女参画・協働推進課
- 人権同和政策課

—— 消費生活センター

商工労働部

- 商工政策課

└ 大阪事務所
└ 福岡事務所

商工雇用創生局

- 商工振興金融課
- 労働雇用創生課

└ 高等技術専門校
└ 技術短期大学校

産業振興局

- 産業支援課
- エネルギー政策課
- 企業立地課
- 半導体立地支援室

—— 産業技術センター

食のみやこ推進局

- 販路拡大ビジネス課

[農林水産部と共管]

観光文化部

- 観光文化政策課
- 観光振興課
- 国内観光推進室
- スポーツ交流企画課

—— 博物館ネットワークセンター

農林水産部

- 農林水産政策課
- 団体支援課

食のみやこ推進局

- 流通アグリビジネス課

[商工労働部と共管]

生産経営局

- 農業技術課
- 農産園芸課
- 畜産課
- 担い手支援課

└ 農業研究センター
└ 病害虫防除所

—— 家畜保健衛生所(中央、城北、阿蘇、城南、天草)

—— 農業大学校

農村振興局

- 農村計画課
- 農地農振室
- 農地整備課
- むらづくり課
- 技術管理課

—— 大切畑ダム復興事務所

森林局

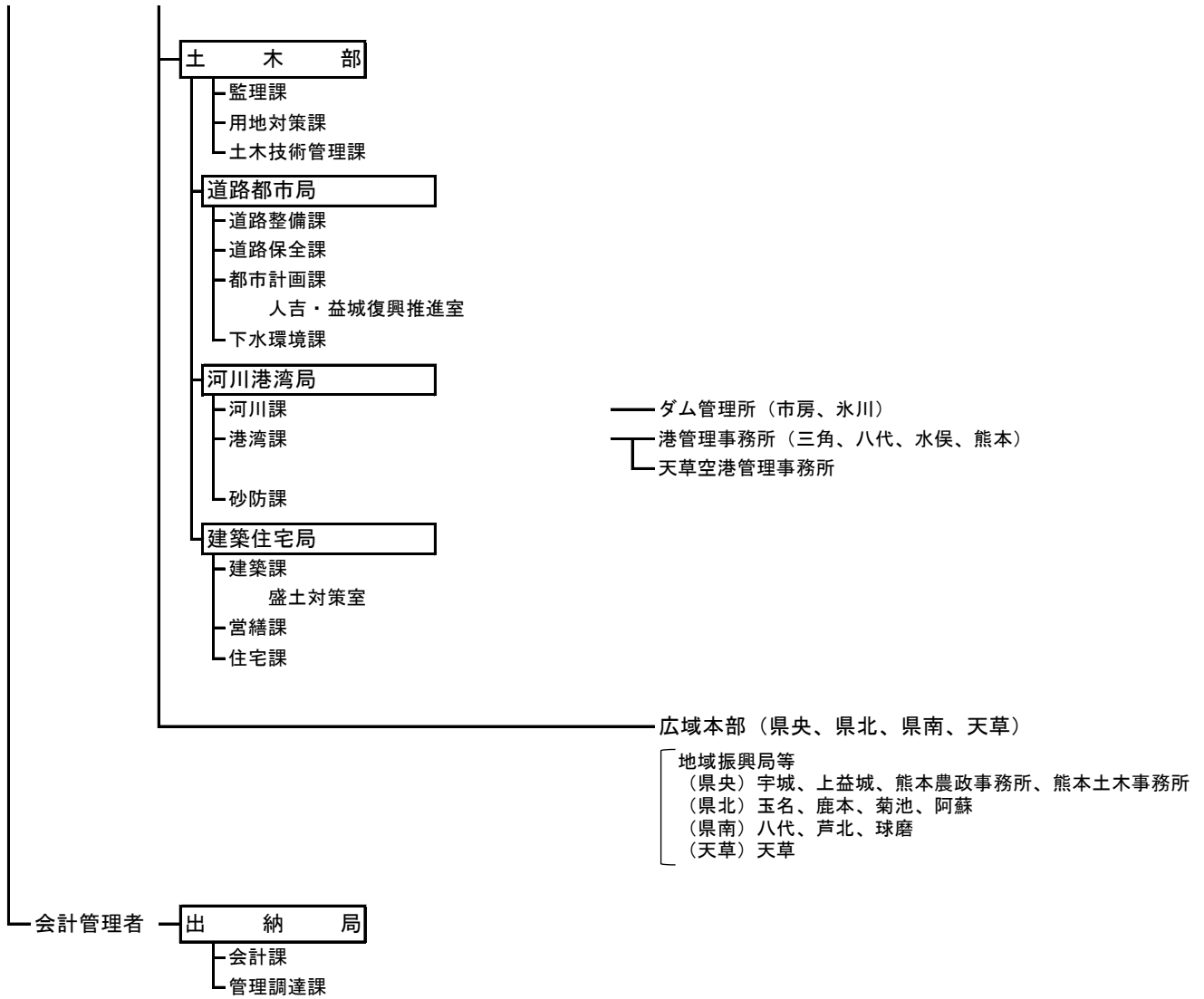
- 森林整備課
- 林業振興課
- 森林保全課

—— 林業研究・研修センター

水産局

- 水産振興課
- あさり流通企画室
- 漁港漁場整備課

└ 水産研究センター
└ 漁業取締事務所



部	公室	局	部内局	課	課内室	出先機関
8	1	1	22	※ 86	7	66

※出納局2課含む