

# 熊本県渋滞解消推進本部会議（第1回）

## 次 第

日時： 令和6年6月5日(水)

8:40 ~ 9:30

場所： 知事応接室

### 1 開会

### 2 本部長(木村知事) 挨拶

### 3 報告事項

○推進本部の取り組みについて

資料1

○公共交通の利用促進

資料2

### 4 意見交換

### 5 閉会

# 熊本県渋滞解消推進本部（第1回）

## <報告事項>

### 【目次】

#### ○推進本部の取り組みについて

##### 1 熊本都市圏の交通状況

（1）熊本市の主要渋滞箇所

（2）熊本都市圏の走行速度

（3）セミコンテクノパーク周辺地域の渋滞状況

##### 2 熊本都市圏の交通施策と推進本部の役割

##### 3 交通施策の整合・連携

##### 4 推進本部の取り組み

# 1 熊本都市圏の交通状況

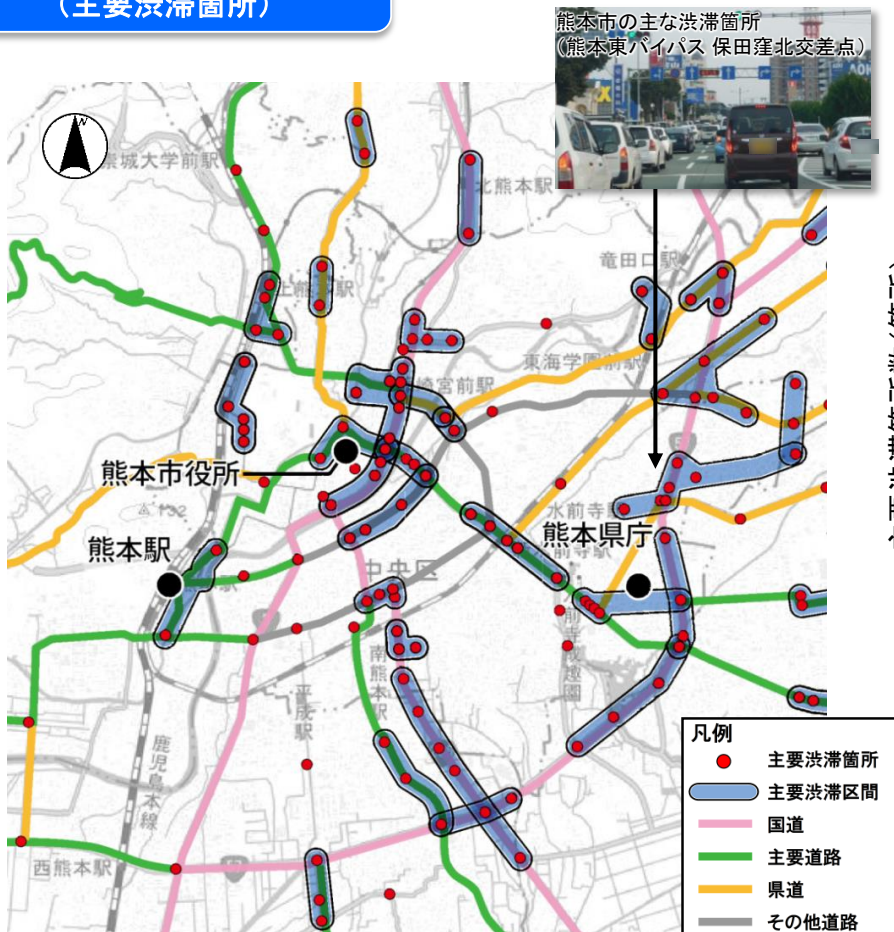
## (1) 熊本都市圏の交通状況 ～熊本市の主要渋滞箇所～

※交通渋滞対策協議会データより

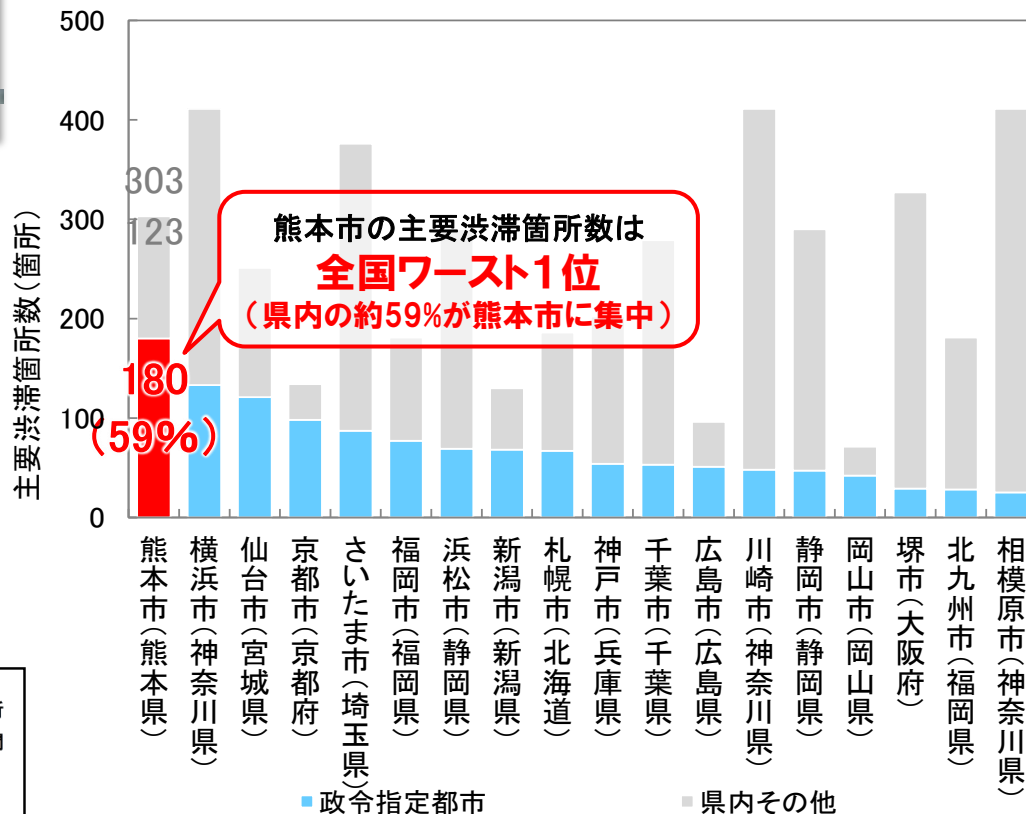
- 熊本市は**渋滞箇所**※が多く、県内の渋滞箇所のうち、**大部分が熊本市に集中**している。
- 熊本市の**渋滞箇所数**※は**全国の政令指定都市でワースト1位**。

※渋滞箇所: 主要渋滞箇所 → 最新交通データや地域の声等を基に特定された渋滞箇所(県ごとに特定)  
 熊本県では、渋滞損失時間80万人時間/年相当の箇所やパブリックコメントで挙げられた箇所等を特定

### 熊本都市圏の渋滞箇所 (主要渋滞箇所)



### 全国政令指定都市の 渋滞箇所数(主要渋滞箇所)・密集率



※3大都市圏に該当する政令指定都市(東京、大阪、名古屋)は除いて集計

資料: 国土交通省資料

# 1 熊本都市圏の交通状況

## (2) 熊本都市圏の交通状況

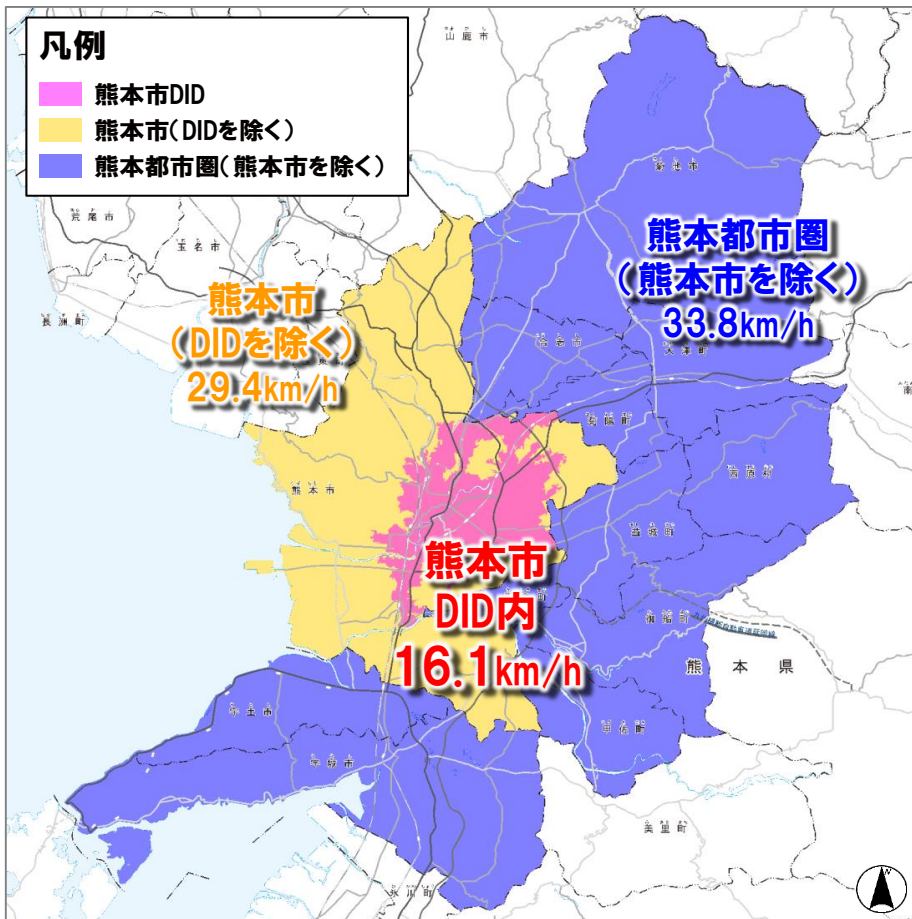
～熊本都市圏の走行速度～

※交通渋滞対策協議会データより

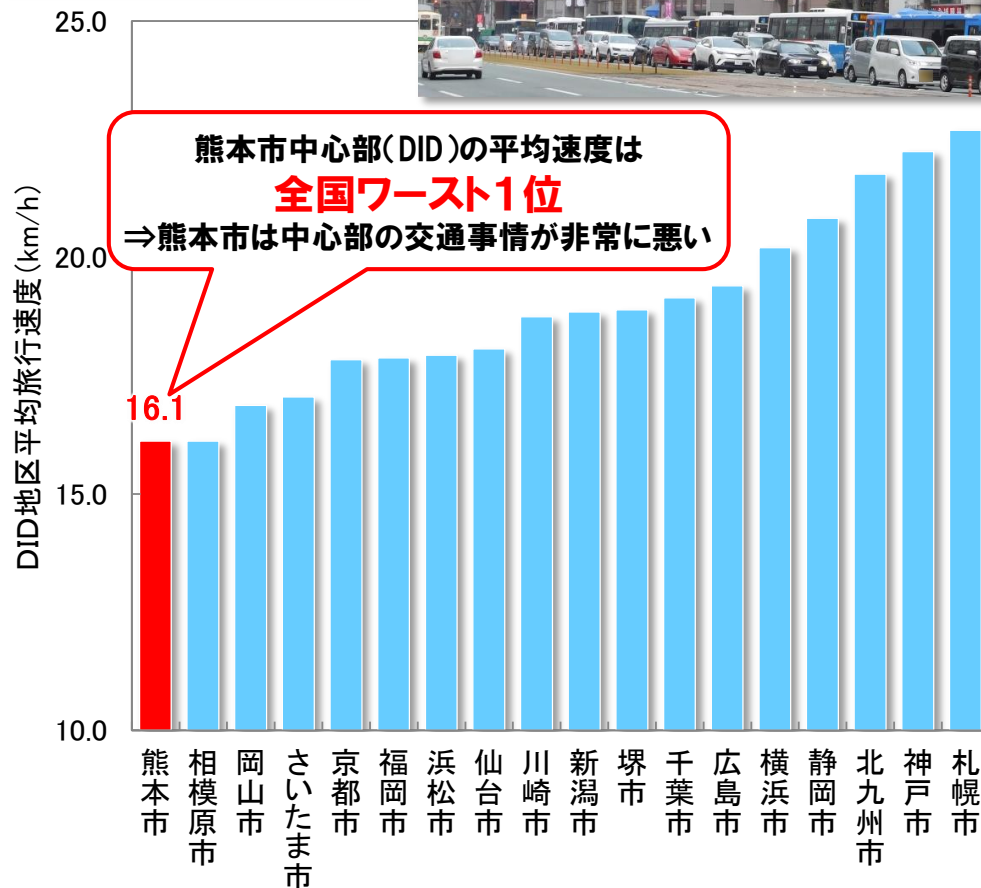
➤ **熊本都市圏の自動車の平均速度※は全国の政令指定都市(3大都市圏除く)でワースト1位。**

※平均速度 → 市道以上の道路を対象に、対象道路の合計延長を、走行に要する合計所要時間で割った平均旅行速度

### 熊本都市圏の平均速度



### 全国政令指定都市の平均速度(DID内)



※各市のDID範囲を対象に、高速道路は除いて集計

※3大都市圏に該当する政令指定都市(東京、大阪、名古屋)は除いて集計

資料: 全国道路・街路交通情勢調査(H27)

# 1 熊本都市圏の交通状況

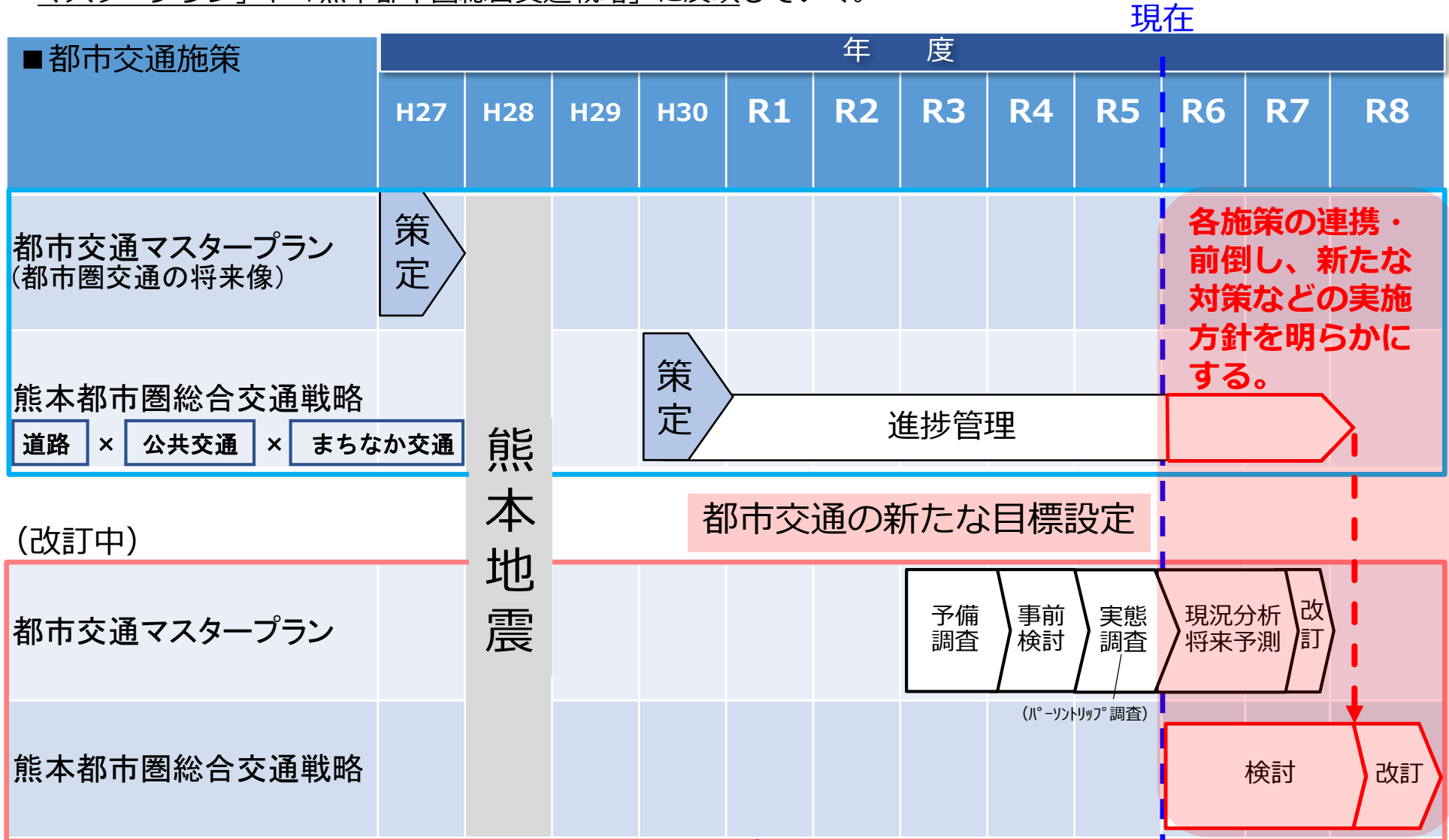
## (3) セミコンテクノパーク周辺地域の渋滞状況 ～朝ピーク時～

- 朝ピーク時は、セミコンテクノパークに向かう通勤交通が集中し、国道57号や大津植木線等で渋滞が発生。(※1)
- 目的地であるセミコンテクノパーク周辺道路が脆弱であり、幹線道路からの流入集中でボトルネックとなっている。
- 国道325号、443号では北に向かう交通が集中し、室(北)交差点を先頭に大津町下町方面まで長い渋滞が発生。



## 2 熊本都市圏の交通施策と推進本部の役割

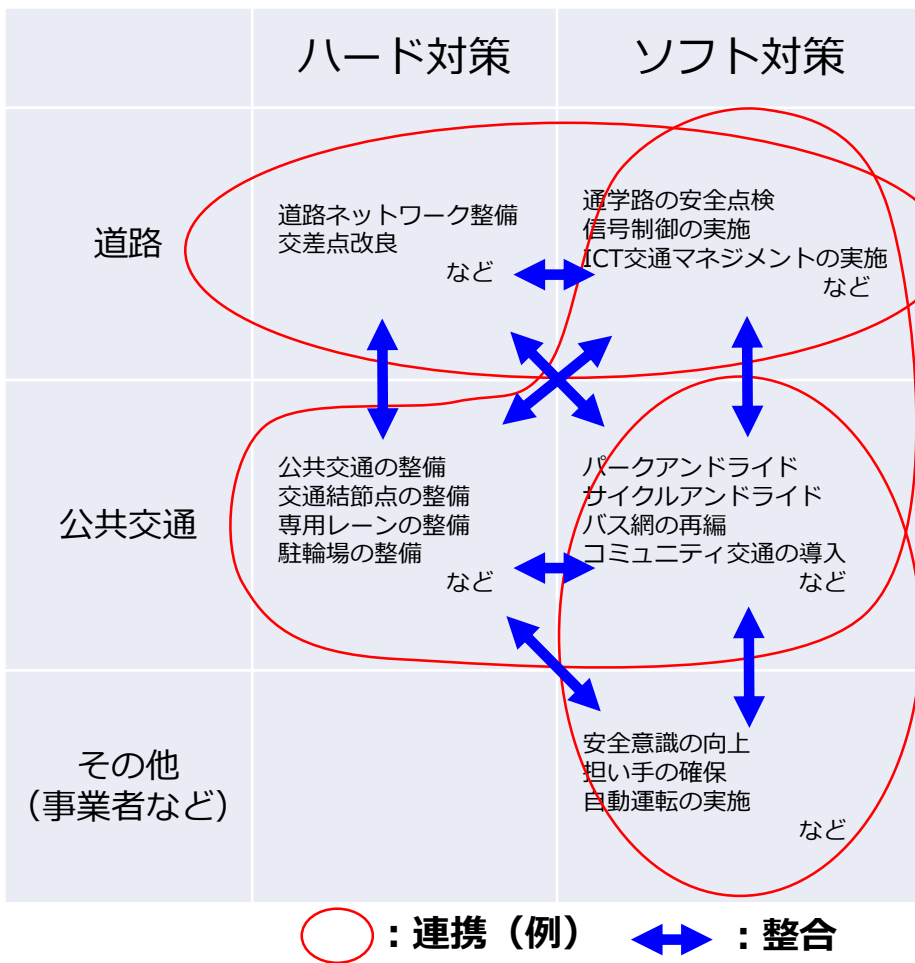
- 都市交通戦略に位置づけた施策の着実な実施を確認するとともに、各施策の連携や前倒し、新たな対策などの実施方針を明らかにする。
- 推進本部で打ち出された方針については、実現可能な施策を速やかに実行するとともに、現在改訂中の「都市交通マスタープラン」や「熊本都市圏総合交通戦略」に反映していく。



### 3 交通施策の整合・連携について

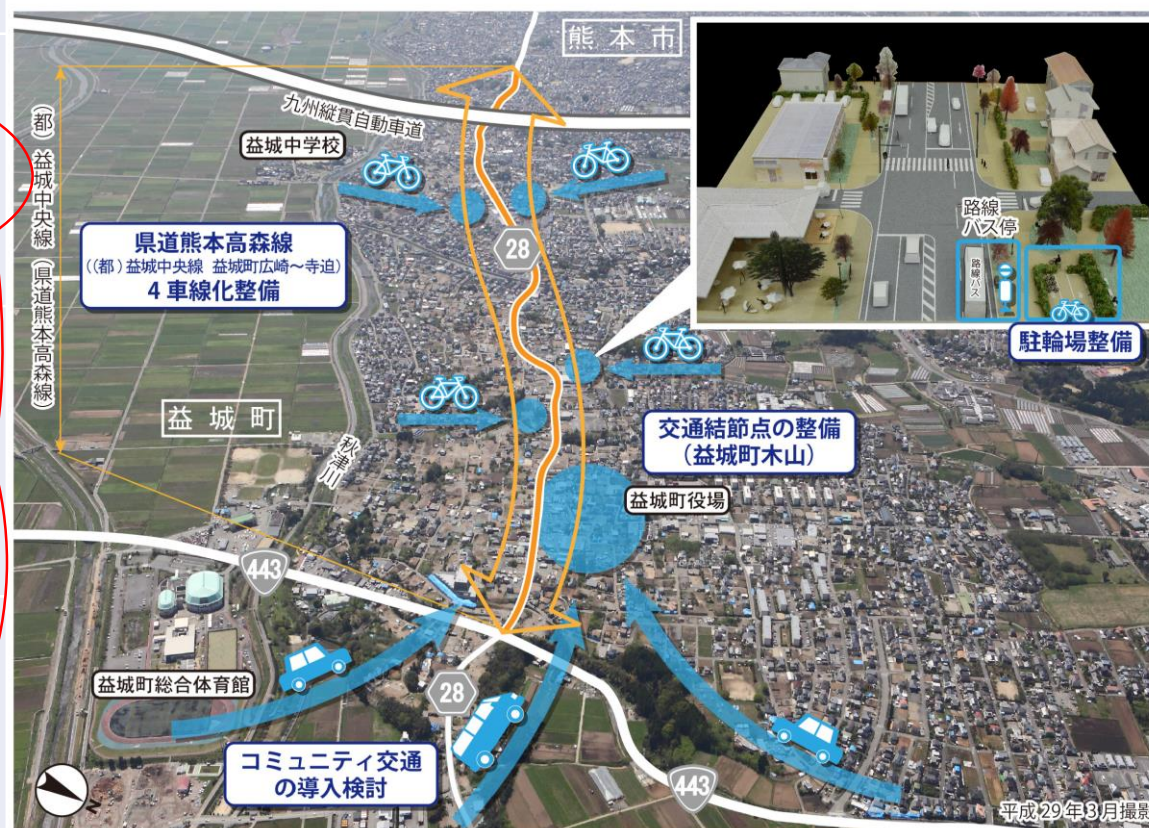
➤ 道路や公共交通など各施策は、おののおを組み合わせて整合・連携させることで、相乗的に効果を発揮していきます。

#### [交通施策の整合・連携イメージ]



#### ○ 益城町における道路や公共交通などの交通施策の整合・連携事例

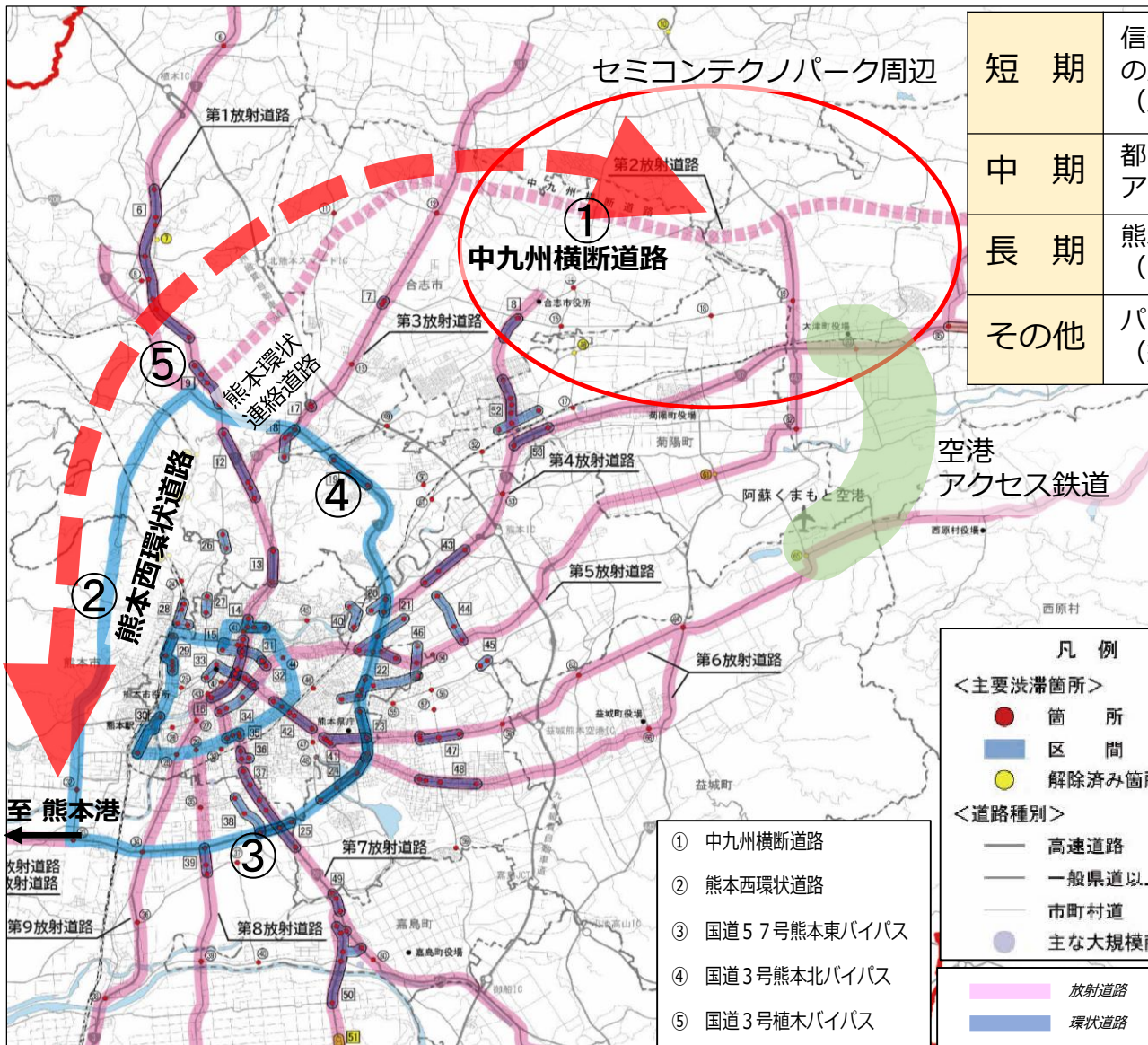
主要地方道熊本高森線の4車線化と益城町の交通結節点整備イメージ図



平成29年3月撮影

# 4 推進本部の取り組みについて

- 短期・中期・長期のソフト、ハード対策について、主な渋滞箇所を段階的に減らしていく取り組みを効率的に進める。
- 熊本都市圏における渋滞対策などの着実な実施や前倒し、各施策の整合・連携、新たな対策など、施策の内容や進捗、並びにこれらの実施方針を明らかにし、わかりやすく情報発信していく。



|     |  |
|-----|--|
| 短期  | 信号制御の高度化等のソフト対策や右折レーン左折レーン等の延伸・設置など渋滞緩和に即効性のあるハード対策など（既設ストックの有効活用） |
| 中期  | 都市計画道路等の整備・公共交通ネットワークの形成（空港アクセス鉄道の整備、JR豊肥本線の機能強化等）など               |
| 長期  | 熊本都市圏3連絡道路等の新たな道路ネットワーク整備（10分・20分構想）                               |
| その他 | パークアンドライドの実施、通勤バスの利用などの啓発（継続して行う取り組み）                              |

## 短期施策の事例

○右折レーンの延伸等



(写真: 益城町道)

**凡例**

<主要渋滞箇所>

- 箇所
- 区間
- 解除済み箇所

<道路種別>

- 高速道路
- 一般県道以上
- 市町村道
- 主な大規模商業施設

放射道路 (Pink dashed line)

環状道路 (Blue dashed line)

- ① 中九州横断道路
- ② 熊本西環状道路
- ③ 国道57号熊本東バイパス
- ④ 国道3号熊本北バイパス
- ⑤ 国道3号植木バイパス



# 4 推進本部の取り組みについて

## セミコンテクノパーク周辺を含む菊池南部地域の短期的な渋滞対策の取り組みについて

### 【令和5年度までの対策】

- ①住吉熊本線、辛川鹿本線、大津植木線などに車両感知器を設置 (R2~R5) し、信号制御の見直しを実施
- ②カラー舗装や区画線の設置など通学路危険箇所の対策を実施 (R5)
- ③通勤バス実証実験の実施 (R5)
- ④セミコン通勤バスの増便やルート追加 (R5)

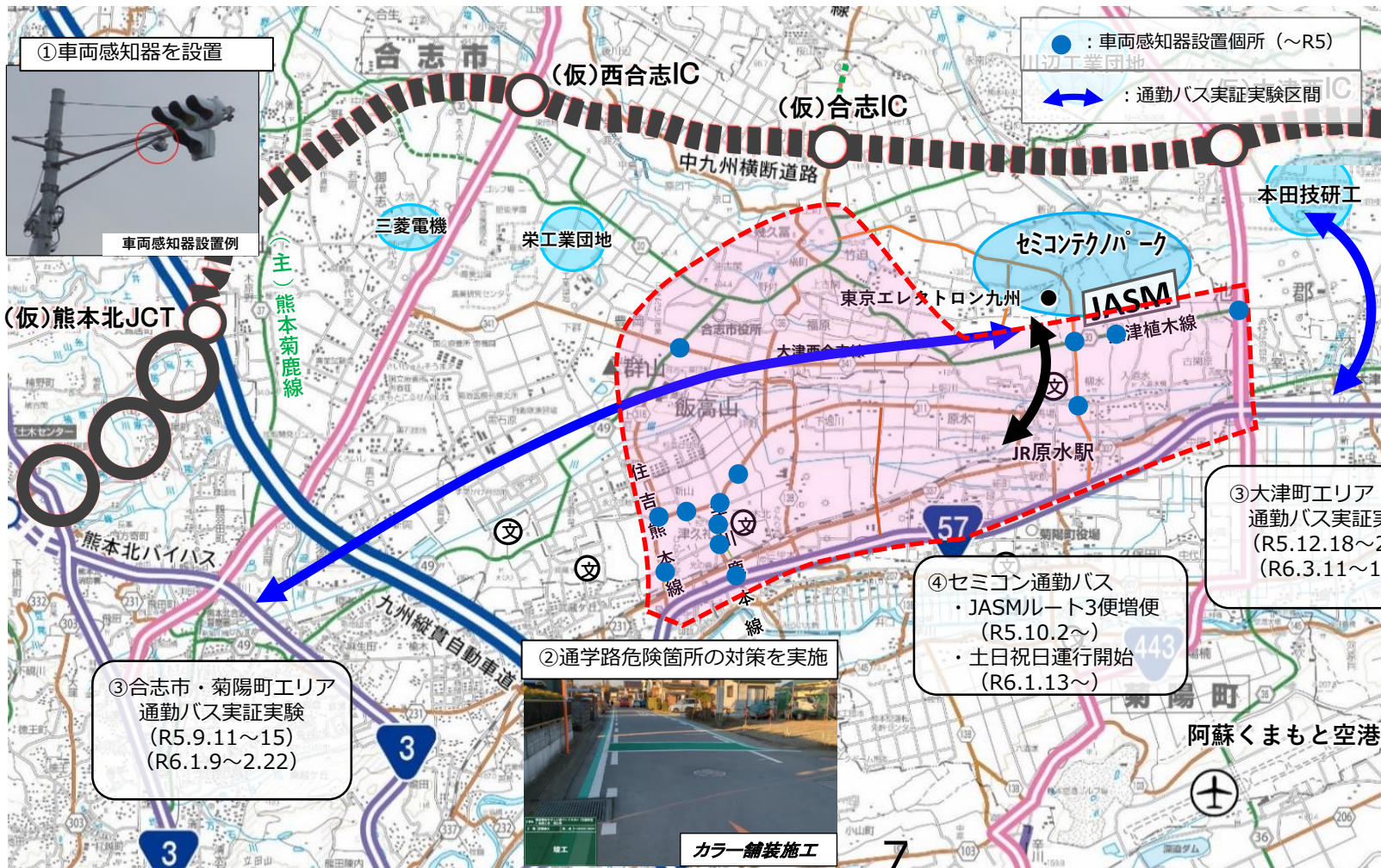
### 【令和6年度の対策(案)】

短期的な渋滞対策として警察本部と土木部が協力し、信号制御の見直しなどのソフト対策及び交差点改良等のハード対策を連携させることで交差点の交通処理能力の向上を図る。  
 (関連予算を6月議会で提案予定)

### R6具体的な連携施策(案)

- ソフト対策  
車両感知器  
信号集中制御化
- ハード対策  
局部的な交差点改良  
※右折レーンの延伸等の局部改良

：対策エリア



③大津町エリア  
通勤バス実証実験  
(R5.12.18~22)  
(R6.3.11~15)

④セミコン通勤バス  
・JASMルート3便増便  
(R5.10.2~)  
・土日祝日運行開始  
(R6.1.13~)

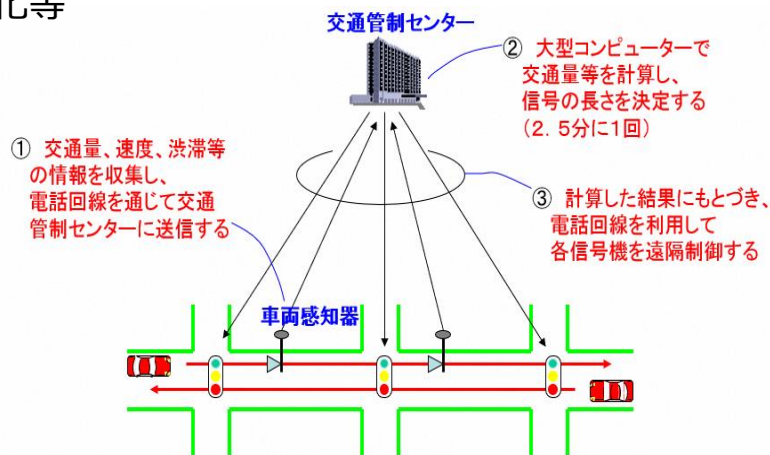
③合志市・菊陽町エリア  
通勤バス実証実験  
(R5.9.11~15)  
(R6.1.9~2.22)

## 4 推進本部の取り組みについて

- 【短期対策】 信号制御の高度化等のソフト対策や右折レーン左折レーン等の延伸・設置など渋滞緩和に即効性のあるハード対策など（既設ストックの有効活用）

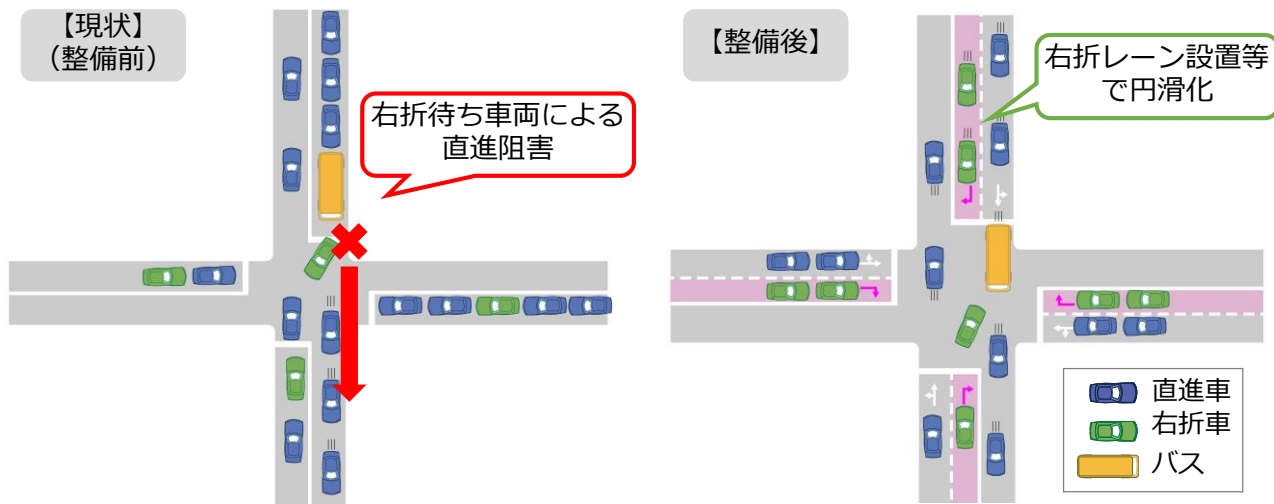
短期

○信号制御の高度化等



集中制御を行うことで、信号機を交通量に応じてきめ細かく動かすことができる。

○右折レーン左折レーン等の延伸・設置（イメージ）



国道266号（松橋交差点）の改良

# 4 推進本部の取り組みについて

➤ 【中期対策】 都市計画道路等の整備・公共交通ネットワークの形成など

## 中期

○道路拡幅による交通容量の拡大（イメージ）



益城町広崎（R6年4月供用）

熊本高森線（益城町）の4車線化

○バイパス整備による交通分散及び道路空間の再配分（イメージ）

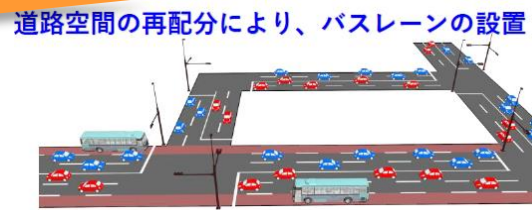
①【慢性的な渋滞のある幹線道路】



②【街路整備（都市計画道路）】



③【自動車と公共交通の適切な役割分担で交通円滑化】



## 4 推進本部の取り組みについて

- 【長期対策】熊本都市圏3連絡道路をはじめとした新たな広域道路ネットワークを整備

### 長期

- 新たな広域道路ネットワークの整備（イメージ）



資料：第1回熊本都市圏3連絡道路有識者委員会

# 4 推進本部の取り組みについて

- 【その他】パークアンドライドの実施、通勤バスの利用などの啓発  
(継続して実施する取り組み)

**パークアンドライド社会実験**  
**快速バス**の利用者募集!!

通勤を便利に!

通勤・通学に快速バスを利用してみませんか?

熊本県では、熊本市圏の渋滞緩和、自動車から公共交通への利用転換、公共交通の利用促進を目的に、パークアンドライド社会実験を実施します。

社会実験に関する情報はこちらから

熊本県庁

スムーズで早い!  
条件に合えば無料!

ガソリン代節約!  
無料の専用駐車場!  
路線バスの利用OK!

運転から解放!

Park & Ride

快速バス: 桜町バスターミナル行き

令和5年11月1日(水)～令和5年12月28日(木)まで実施!  
※土曜・日曜・祝日を除く平日のみ

■ 利用料金

- 定期券は、『無料』です。
- 快速バスに乗車できなかった場合は、路線バスも乗車できます!

社会実験で公共交通での通勤・通学をお試ししてみませんか?

※社会実験は、自動車で通勤・通学されている方が対象です。詳しくは、裏面の募集対象者をご覧ください。

※路線バスは、益城町復興まちづくりセンター「にじいろ」、益城復興事務所には停車しませんので、ご注意ください。

運行ダイヤ、申し込みは、裏面をご覧ください

～熊本市圏パークアンドライド社会実験～

【実施主体】 熊本県 土木部 道路都市局 都市計画課 TEL 096-333-2524  
 【事務局】 復建調査設計㈱ 九州支社 総合計画課 TEL 050-9001-6599 (9:00～18:00)  
 MAIL kumamoto-park-ride@fukken.co.jp

パークアンドライドの実施



通勤バスの利用

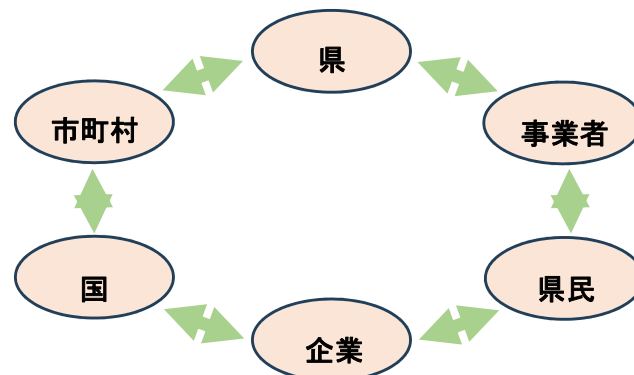
# 公共交通でつくる くまもと新時代

シリコンアイランド九州の中心にふさわしい **快適で人にも環境にも優しい社会**

## 現状



過度な自動車利用から脱却し、  
くまもとの社会を変える



responsible for the future of buses

### 共同経営推進室

- ・全社路線が利用できる共通定期券
- ・競合路線の合理化
- ・無料の日、100円の日
- ・通勤バス実証事業



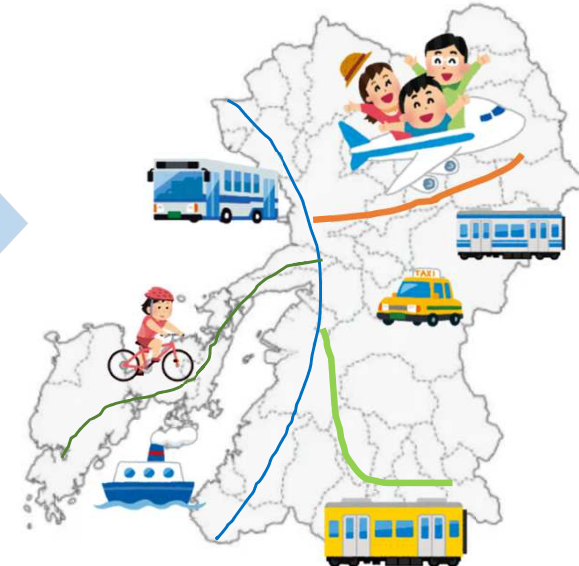
・R6.3.28  
県とCharichariと包括連携協定締結



R6.3.16～ JR豊肥本線 朝夕通勤時間帯の車両増結

## くまもと新時代

徒歩・自転車・公共交通がモビリティの主役



まずは、公共交通利用に  
対する意識醸成が必要！

### R6の取組み（案）：公共交通利用に対する意識醸成

- みんなで乗ってみんなで支える公共交通利用促進事業  
公共交通シンポジウム開催、公共交通利用の意識啓発・広報 等
- 公共交通利用促進に係る取組支援  
交通事業者や企業等の公共交通利用促進に寄与する取組支援  
(関連予算を6月議会で提案予定)

～めざせ車 1 割削減、渋滞半減、公共交通 2 倍～