

子供たちが、これからもスポーツや文化芸術活動を楽しむために！

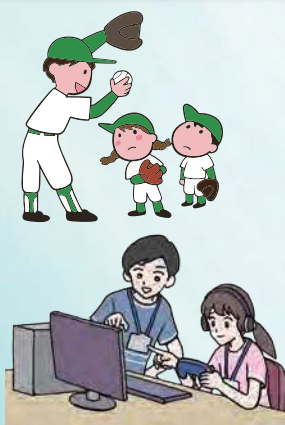
熊本県地域クラブ サポーターバンク

登録募集中

※今回の募集では、教職員の方は対象外となります。教職員の方への募集は別途行います。

「熊本県地域クラブサポーターバンク」とは

今後、中学校部活動が「地域クラブ活動」に移行するに当たり、指導者やスタッフとして参加できる方に登録をいただき、地域クラブを運営する市町村等に情報を提供する仕組みです。



ご登録はこちらから

<https://bit.ly/48e65PS>

※フォームへの入力難しい場合は、県教育委員会のHPから様式をダウンロードし、郵送または、FAXにて送信してください。



問合せ先：熊本県教育委員会

体育保健課（スポーツ担当）

☎096-333-2710 ☒taikuhoken@pref.kumamoto.lg.jp

義務教育課（文化芸術担当）

☎096-333-2689 ☒gimukyoku@pref.kumamoto.lg.jp

住所：〒862-8609 熊本市中央区水前寺6丁目18番1号

FAX：096-382-5962

HP：<https://www.pref.kumamoto.jp/site/kyouiku/163588.html>

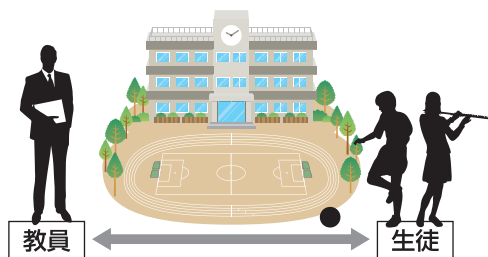
県のHPはこちら



熊本県教育委員会では、令和5年度から公立中学校の部活動を段階的に地域の活動(地域クラブ)に移行することを進めています。

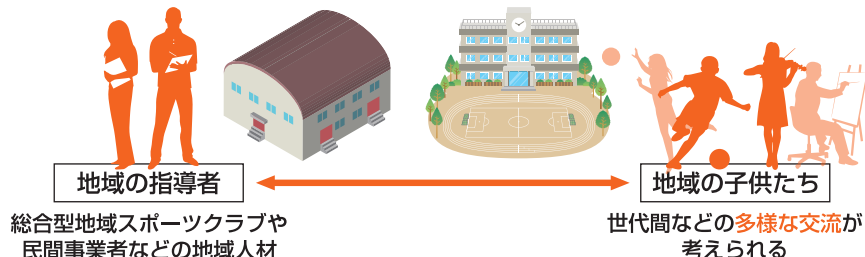
「中学校部活動」と「地域クラブ活動」の違い

中学校部活動



- ・学校が主体となって行われる活動
- ・基本的には、学校内で実施
- ・複数校でまとまって行う合同部活動の導入や、部活動指導員等の地域の人材を活用することも可能

地域クラブ活動



- ・地域が主体となって行われる活動
- ・学校施設の他に、公共の体育館や公民館など、多様な場所で実施
- ・多世代、多種目な活動も可能

(スポーツ庁資料より抜粋)

募集する指導者のカテゴリー

①メイン指導者

※主たる指導者

②指導者補助

※メイン指導者のサポート

③運営サポーター(見守り)

※技術指導なし

④事務担当者

※会計文書作成、大会申込、連絡等

地域クラブサポーターバンクご利用の流れ

STEP 01

登録

サイトにアクセスして、お名前や連絡先等を登録

STEP 02

マッチング

市町村や地域クラブ等から連絡

STEP 03

任用

市町村や地域クラブ等との面接など

STEP 04

指導開始

地域クラブで指導・サポートスタート

地域クラブサポーターバンク Q&A

Q. 指導者の資格をもっていないと登録できませんか？

A. 資格や指導歴がなくても登録可能です。

Q. 登録する際には、どのような内容を入力するのですか？

A. 登録には、名前、住所、生年月日、連絡先、指導を希望する(指導可能な)市町村、指導者のカテゴリー(メイン指導者、指導者補助、運営サポーター、事務担当者)、指導できる競技・種目、指導が可能な曜日・時間を入力していただきます。また、性別や指導歴、指導に関する資格については任意の登録としております。

Q. 登録すれば、すぐに指導できますか？

A. 市町村や地域クラブ等のニーズを受けて情報提供します。登録したことで任用をお約束するものではありません。

Q. 登録後、依頼があった場合は、必ず引き受けなければならないのですか？

A. 必ず引き受けなければならないわけではありません。市町村や地域クラブ等の提示する条件などが合わない場合は、お断りいただくことも可能です。

Q. 指導者になった場合は、報酬は支払われるのですか？

A. 報酬や交通費の支給については、市町村や地域クラブ等の規定によります。報酬等の受給により、副業・兼業の手続きが必要な場合があります。各自で勤務先等に御確認をお願いします。

Q. 登録するメリットはなんですか？

A. 自身の経験や知識、技能を地域の子供たちの未来のスポーツや文化芸術活動につなげることができます。

Q

A