

## 第Ⅱ 医療扶助の状況

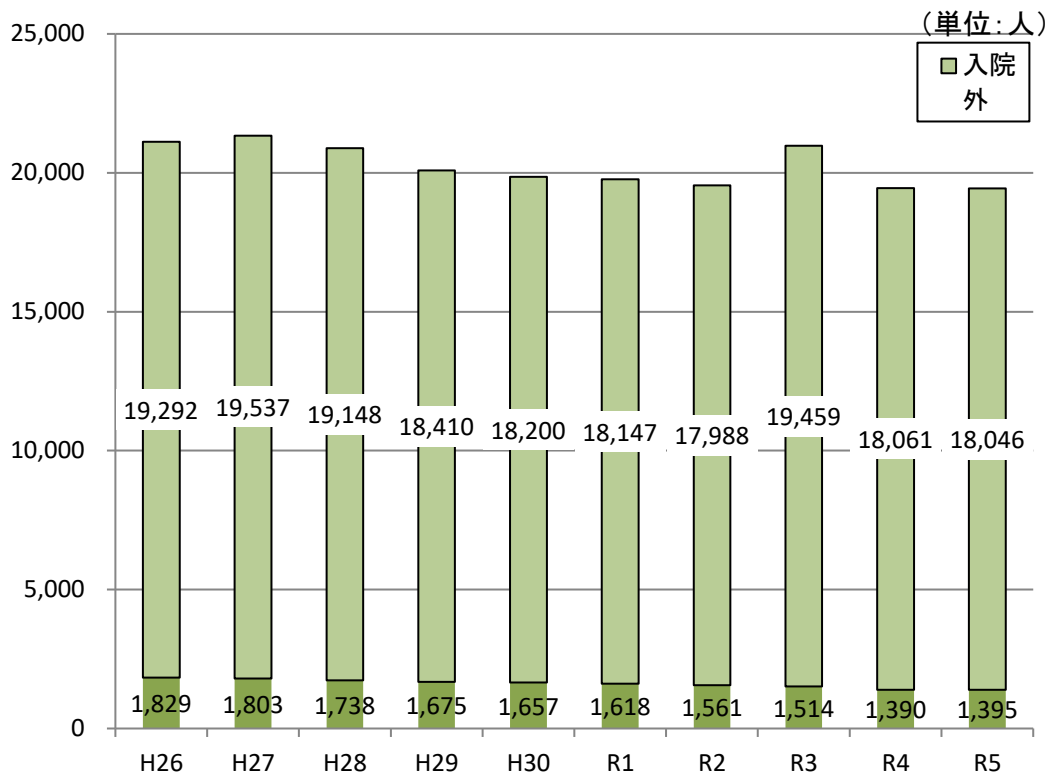
### 1. 医療扶助の動向

#### (1) 医療扶助人員の推移(年度平均)

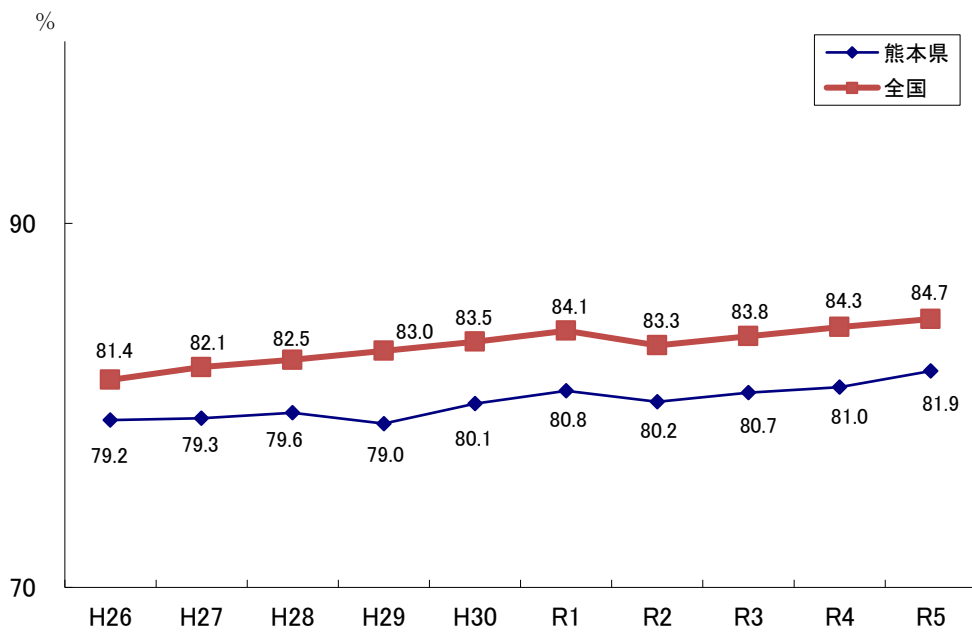
年度	実数(人)		指数		医療扶助率	
	熊本県	全国	熊本県	全国	熊本県	全国
26	21,118	1,763,254	100.0	100.0	79.2	81.4
熊本市	13,331	-	100.0	-	78.5	-
27	21,340	1,775,687	101.1	100.7	79.3	82.1
熊本市	13,344	-	100.1	-	78.4	-
28	20,886	1,770,001	98.9	100.4	79.6	82.5
熊本市	12,901	-	96.8	-	78.0	-
29	20,085	1,764,905	95.1	100.1	79.0	83.0
熊本市	12,267	-	92.0	-	77.2	-
30	19,857	1,764,905	94.0	100.1	80.1	83.5
熊本市	12,064	-	90.5	-	78.4	-
R1	19,765	1,742,822	93.6	98.8	80.8	84.1
熊本市	11,907	-	89.3	-	79.1	-
R2	19,549	1,709,593	92.6	97.0	80.2	83.3
熊本市	10,790	-	80.9	-	78.4	-
R3	19,459	1,708,974	92.1	96.9	80.7	83.8
熊本市	11,801	-	88.5	-	73.4	-
R4	19,445	1,706,091	92.1	96.8	81.0	84.3
熊本市	11,825	-	88.7	-	79.3	-
R5	19,445	1,712,320	92.1	97.1	81.9	84.7
熊本市	11,782	-	88.4	-	80.4	-

※医療扶助人員は保護停止中を除く。

ア. 医療扶助人員の推移(年度平均)



イ. 医療扶助率の推移(構成比)



(2)入院人員の病類別推移(年度平均)

年度	実 数 (人)						構 成 比 (%)				入院率(%)	
	熊本県			全国			熊本県		全国		熊本県	全国
	入院人員	精神疾患	その他	入院人員	精神疾患	その他	精神疾患	その他	精神疾患	その他		
26	1,829	864	965	118,685	51,028	67,657	47.2	52.8	43.0	57.0	8.7	6.7
熊本市	1,015	432	583	-	-	-	42.6	57.4	-	-	7.6	-
27	1,803	846	958	117,245	49,515	67,730	46.9	53.1	42.2	57.8	8.5	6.6
熊本市	955	399	555	-	-	-	41.8	58.2	-	-	7.2	-
28	1,738	845	893	114,522	48,514	66,008	48.6	51.4	42.4	57.6	8.3	6.5
熊本市	921	400	521	-	-	-	43.4	56.6	-	-	7.1	-
29	1,675	892	783	112,528	47,494	65,034	53.3	46.7	42.2	57.8	8.3	6.4
熊本市	918	455	463	-	-	-	49.6	50.4	-	-	7.5	-
30	1,657	855	802	111,245	46,790	64,455	51.6	48.4	42.1	57.9	8.3	6.4
熊本市	933	456	477	-	-	-	48.9	51.1	-	-	7.6	-
R1	1,618	835	783	111,287	45,841	65,446	51.6	48.4	41.2	58.8	8.2	6.3
熊本市	884	434	450	-	-	-	49.1	50.9	-	-	7.4	-
R2	1,561	827	734	106,616	44,174	62,442	53.0	47.0	41.4	58.6	8.0	6.2
熊本市	845	430	415	-	-	-	50.9	49.1	-	-	7.8	-
R3	1,514	810	704	102,900	42,301	60,599	53.5	46.5	41.1	58.9	7.8	6.0
熊本市	839	420	419	-	-	-	50.1	49.9	-	-	7.1	-
R4	1,390	733	657	100,159	40,297	59,862	52.7	47.3	40.2	59.8	6.6	5.9
熊本市	776	395	381	-	-	-	50.9	49.1	-	-	6.1	-
R5	1,395	707	688	101,042	39,623	61,419	50.7	49.3	39.2	60.8	7.2	5.9
熊本市	787	400	387	-	-	-	50.8	49.2	-	-	6.7	-

(注)入院率=入院人員/医療扶助人員

(3)入院外人員の病類別推移(年度平均)

年 度	実 数 (人)						構 成 比 (%)			
	熊本県			全国			熊本県		全国	
	入院外 人員	精神疾患	その他	入院外 人員	精神疾患	その他	精神疾患	その他	精神疾患	その他
26	19,292	1,775	19,292	1,644,569	63,922	1,580,647	9.2	90.8	3.9	96.1
熊本市	12,316	1,401	12,316	-	-	-	11.4	88.6	-	-
27	19,537	1,827	19,537	1,658,442	67,303	1,591,139	9.4	90.6	4.1	95.9
熊本市	12,390	1,420	12,390	-	-	-	11.5	88.5	-	-
28	19,148	1,733	19,148	1,655,479	68,995	1,586,484	9.1	90.9	4.2	95.8
熊本市	11,981	1,252	11,981	-	-	-	10.5	89.5	-	-
29	18,410	1,451	18,410	1,652,377	70,747	1,581,630	7.9	92.1	4.3	95.7
熊本市	11,349	950	11,349	-	-	-	8.4	91.6	-	-
30	18,200	1,421	18,200	1,640,326	73,091	1,567,235	7.8	92.2	4.5	95.5
熊本市	11,131	906	11,131	-	-	-	8.1	91.9	-	-
R1	18,147	1,429	18,147	1,631,535	74,416	1,557,119	7.9	92.1	4.6	95.4
熊本市	11,023	872	11,023	-	-	-	7.9	92.1	-	-
R2	17,988	1,479	17,988	1,602,977	74,977	1,528,000	8.2	91.8	4.7	95.3
熊本市	10,945	859	10,945	-	-	-	7.8	92.2	-	-
R3	17,945	1,529	17,945	1,606,074	77,204	1,528,870	8.5	91.5	4.8	95.2
熊本市	10,962	901	10,962	-	-	-	8.2	91.8	-	-
R4	19,601	1,540	18,061	1,605,932	79,536	1,526,396	7.9	92.1	5.0	95.0
熊本市	11,946	896	11,050	-	-	-	7.5	92.5	-	-
R5	18,046	1,539	16,507	1,611,278	82,066	1,529,212	8.5	91.5	5.1	94.9
熊本市	10,994	898	10,096	-	-	-		91.8	-	-

## 2. 福祉事務所別医療扶助人員の状況(令和5年度(2023年度)平均)

福祉事務所	入院								
	医療扶助単給					医療扶助併給			合計
	医療扶助単給のみ		その他の単給		計	医療扶助併給			
	精神疾患	その他	精神疾患	その他		精神疾患	その他	計	
玉名	3	2	4	1	10	1	6	7	17
菊池	7	3	4	1	15	5	8	13	28
阿蘇	2	1	4	1	8	1	4	5	13
上益城	7	6	9	8	30	5	13	18	48
八代	0	1	0	1	2	0	2	2	4
芦北	0	1	2	0	3	1	3	4	7
球磨	10	6	4	2	22	0	8	8	30
天草	1	0	0	0	1	1	1	2	3
郡計	30	20	27	14	91	14	45	59	150
熊本市	25	2	221	73	321	154	312	466	787
八代市	15	6	16	1	38	15	39	54	92
人吉市	4	4	2	2	12	5	8	13	25
荒尾市	9	1	13	2	25	19	23	42	67
水俣市	2	1	4	1	8	3	5	8	16
玉名市	6	3	11	5	25	8	9	17	42
天草市	8	5	10	1	24	19	23	42	66
山鹿市	0	0	1	2	3	3	7	10	13
菊池市	1	1	0	2	4	10	14	24	28
宇土市	7	2	3	3	15	4	10	14	29
上天草市	1	0	3	3	7	2	7	9	16
宇城市	1	0	10	5	16	3	8	11	27
阿蘇市	3	3	3	1	10	1	4	5	15
合志市	0	0	9	1	10	2	10	12	22
市計	82	28	306	102	518	248	479	727	1,245
県計	112	48	333	116	609	262	524	786	1,395

福祉事務所	入院外									医療扶助人員 合計
	医療扶助単給					医療扶助併給			合計	
	医療扶助単給のみ		その他の単給		計	医療扶助併給				
	精神疾患	その他	精神疾患	その他		精神疾患	その他	計		
玉名	1	5	0	1	7	12	166	178	185	202
菊池	0	11	0	3	14	9	403	412	426	454
阿蘇	1	3	0	0	4	4	120	124	128	141
上益城	3	17	0	2	22	41	506	547	569	617
八代	0	2	0	0	2	4	47	51	53	57
芦北	0	4	0	0	4	5	100	105	109	116
球磨	1	24	0	2	27	14	232	246	273	303
天草	0	2	0	1	3	3	17	20	23	26
郡計	6	68	0	9	83	92	1,591	1,683	1,766	1,916
熊本市	2	21	4	23	50	892	10,052	10,944	10,994	11,781
八代市	1	53	0	3	57	4	1,355	1,359	1,416	1,508
人吉市	1	10	0	1	12	22	228	250	262	287
荒尾市	1	20	0	7	28	29	588	617	645	712
水俣市	1	3	0	1	5	8	211	219	224	240
玉名市	2	4	1	1	8	88	287	375	383	425
天草市	5	67	2	7	81	42	489	531	612	678
山鹿市	0	0	0	1	1	67	180	247	248	261
菊池市	7	13	4	16	40	73	203	276	316	344
宇土市	2	5	0	1	8	49	261	310	318	347
上天草市	0	0	0	0	0	11	101	112	112	128
宇城市	0	1	1	1	3	87	306	393	396	423
阿蘇市	1	2	0	0	3	5	111	116	119	134
合志市	1	3	0	0	4	28	203	231	235	257
市計	24	202	12	62	300	1,405	14,575	15,980	16,280	17,525
県計	30	270	12	71	383	1,497	16,166	17,663	18,046	19,441

※ 計算方法の違いによりP9,P29の数値と齟齬がある。