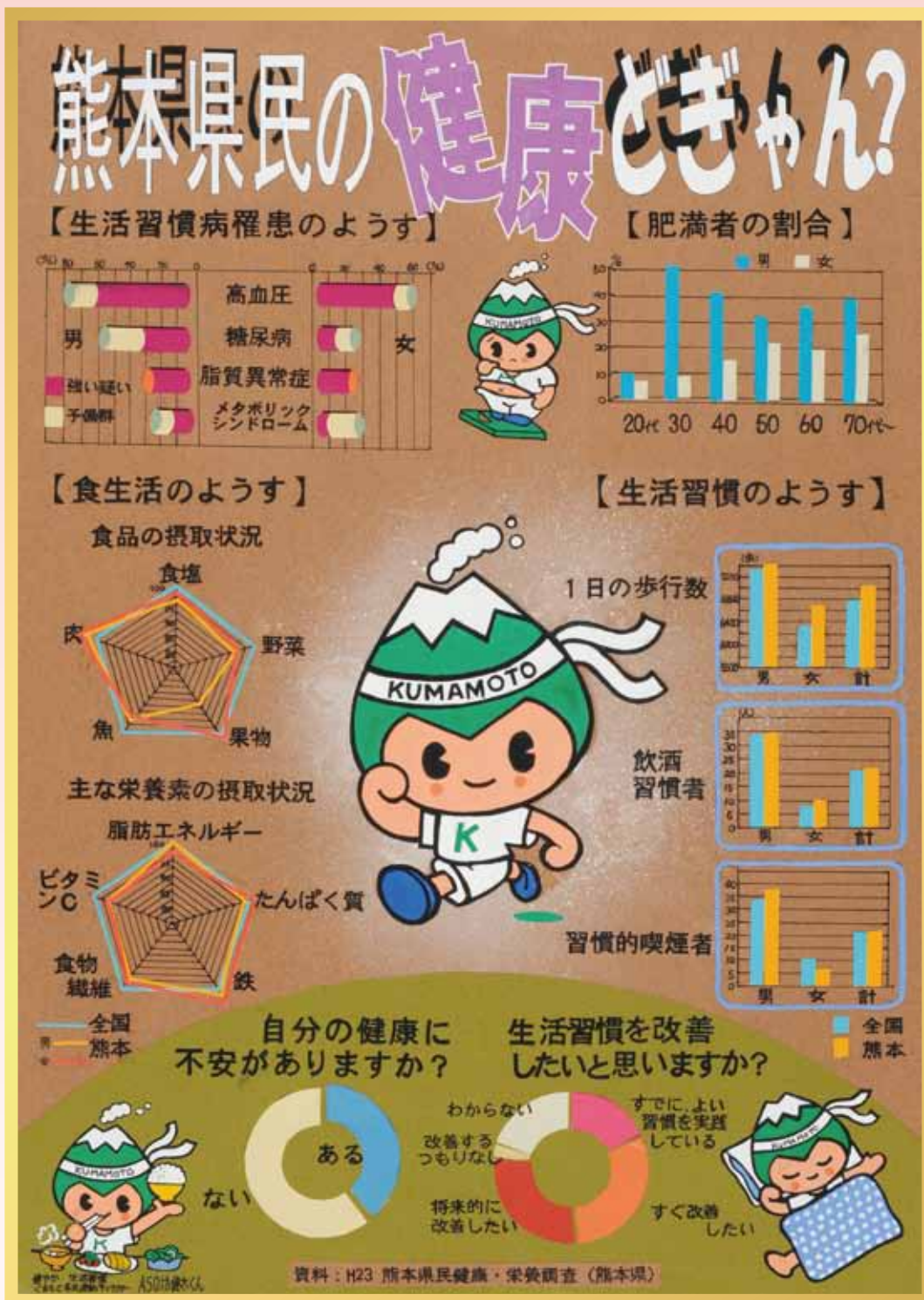


特別賞

熊本県議会議長賞

熊本県民の健康どぎゃん?



益城町立益城中学校 養護教諭

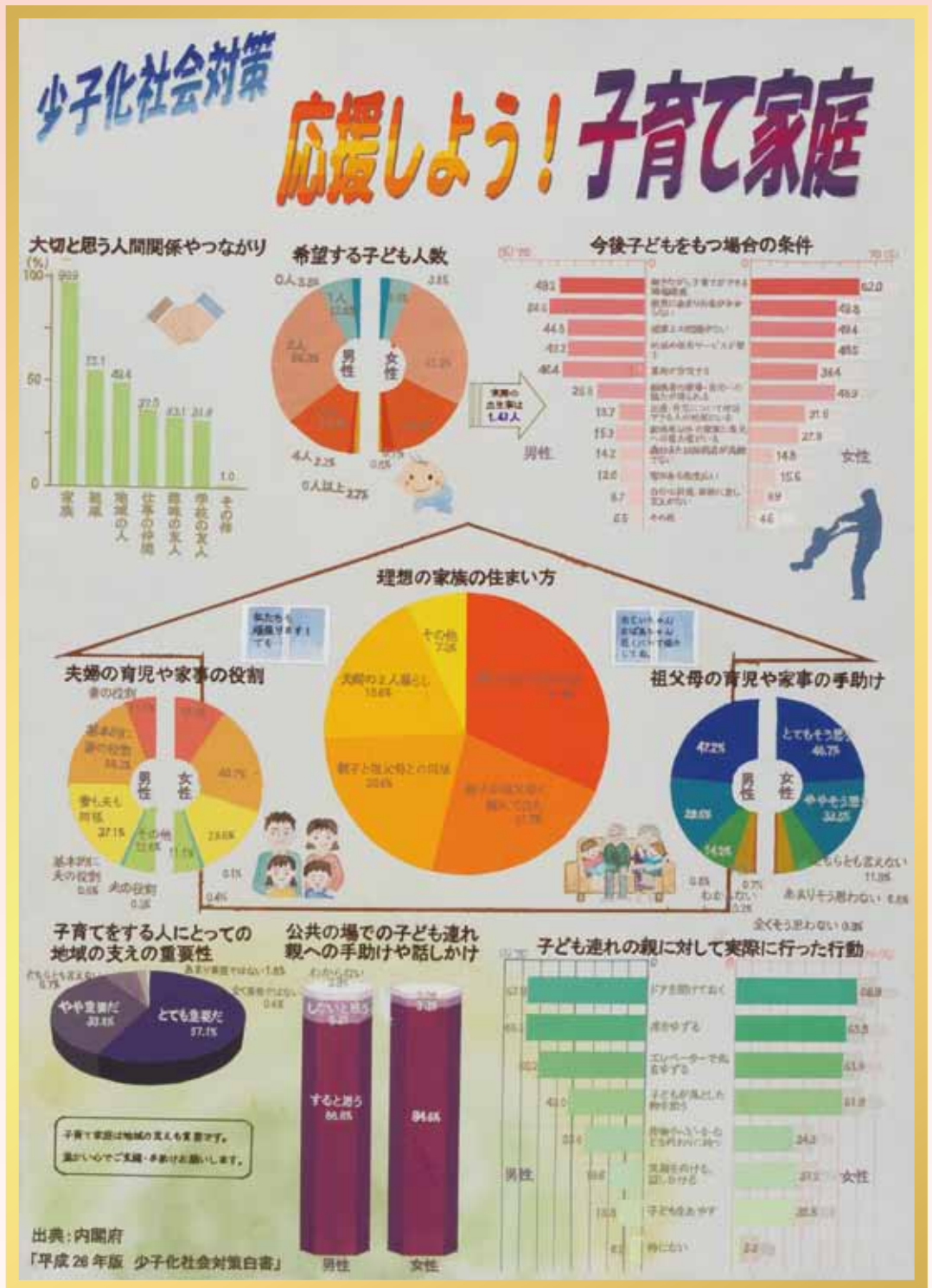
甲斐 英子

熊本の方言の表題と、熊本健康キャラクターのイラストが作品に目を引きつけます。近年、私達の健康志向や生活習慣病に対する関心は高くなっています。熊本県の健康調査の資料を基に帯グラフ・多次元グラフなど多様なグラフを使用した作品です。上部に県民の健康や食生活の様子などを表わし、下部にそれに対する関心を円グラフで構成した、わかりやすい表現です。文字の技術も大変優れています。

特別賞

熊本日日新聞社賞

少子化社会対策
応援しよう！子育て家庭



熊本市立五霊中学校 教諭

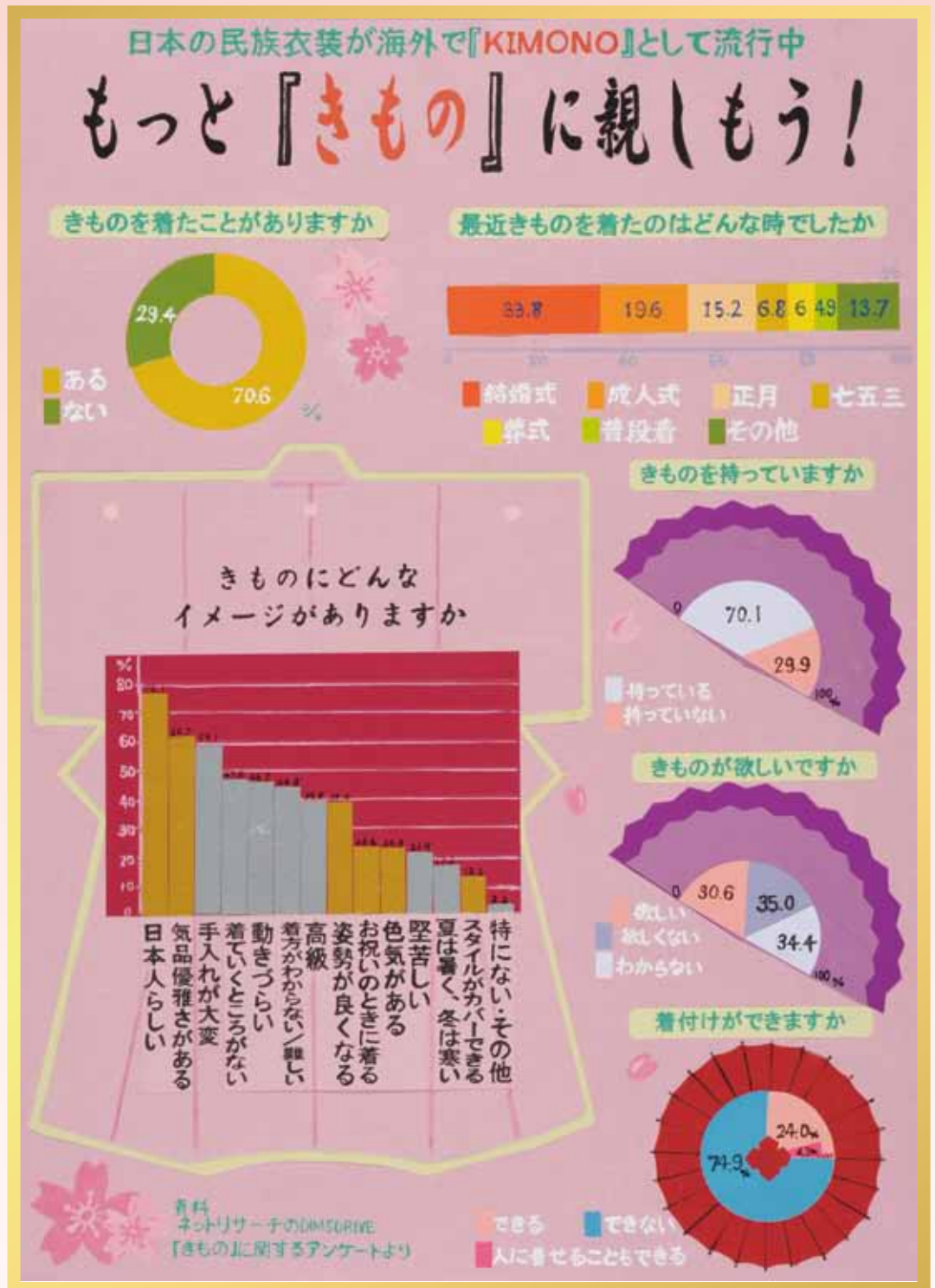
坂元 ゆみ

働く女性の社会貢献と少子化の現代、子育て対策は子供が居る家庭だけではなく、社会のいろいろな立場からの理解と支えが必要です。画面の中心に『理想の家族の住まい方』を円グラフに表し、その周囲を取り囲む形で、子育て支援・応援の調査資料を多様なグラフで配置し、暖色と寒色をバランス良く配色した優れたグラフです。手書きの文字と彩色の技術も秀逸です。

特別賞

鶴屋百貨店賞

もっと「きもの」に親しもう！



御船町立御船小学校 事務主任

本田 繭巳

グラフのテーマから色彩計画まで、女性ならではの作品です。近年、日本の祭りや、伝統行事において和服やゆかた姿を見る機会が多くなりました。「きもの」は日本文化の象徴でもあります。「日本人らしい、気品優雅さ」がアンケートで高い評価を得ていますね。きもの・扇・和傘のイラストとグラフを自然に組み合わせたユニークな統計グラフが完成しました。



児童生徒の心と体の健康
づくりに関する調査
熊本市立京陵中学校 養護教諭
西島 達子



共に生きるたくさんの命
熊本県立松橋支援学校高等部2年
平岡 瑞稀／宮崎 里奈



大切な資源だからリサイクル

中川 圭子



日本の人口と少子高齢化
ルーテル学院高等学校 1年

柴田 雛乃