

基幹統計

熊本県の賃金・労働時間 及び雇用の動き

毎月勤労統計調査地方調査結果月報



©2010熊本県くまモン

熊本県企画振興部交通政策・情報局統計調査課

目 次

結果概要

1 賃金の動き	1
2 労働時間の動き	2
3 雇用の動き	3

指数

1 産業別名目賃金指数	4
2 産業別総実労働時間指数	5
3 産業別所定外労働時間指数	6
4 産業別常用雇用指数	7

統計表

1 産業、性別常用労働者の1人平均月間現金給与額(第1表)	8
2 産業、性別常用労働者の1人平均月間出勤日数及び実労働時間数(第2表)	10
3 産業、性別常用労働者数及びパートタイム労働者比率(第3表)	12
4 事業所規模、性別常用労働者の1人平均月間現金給与額(第4表)	16
5 事業所規模、性別常用労働者の1人平均月間出勤日数及び実労働時間数(第5表)	〃
6 事業所規模、産業、就業形態別常用労働者の1人平均月間現金給与額(第6表)	〃
7 事業所規模、産業、就業形態別常用労働者の1人平均月間出勤日数及び実労働時間数(第7表)	17
8 事業所規模、産業、就業形態別常用労働者数(第8表)	〃

グラフで見る今月の動き	18
-------------	----

毎月勤労統計調査の説明	19・20
-------------	-------

【 調査結果利用上の注意 】

この調査は、経済センサスの結果を母集団として標本事業所を抽出し、得られた結果から賃金、労働時間及び雇用を推計する標本調査です。

指数については基準年を平成27年平均＝100として算定しました。また、平成30年1月分調査より、集計に用いる母集団労働者数を平成26年経済センサス-基礎調査に基づく労働者数に変更したことから、常用雇用指数についてギャップ修正を行いました(平成21年7月分から平成29年12月分までを遡って改訂)。常用雇用指数の増減率についても、平成21年7月分まで遡って改訂しています。ただし、実数については改訂していませんので、年時系列比較は原則として指数によって行ってください。

また、統計表上の「－」は該当数字がないもの、「X」は調査事業所が少数であるため、公表しないものを示しています。

1 賃金の動き

4月の本県1人平均支給額（現金給与総額）は235,734円（30人以上264,839円）、前年同月比は2.4%減（3.8%減）となっている。

きまって支給する給与は231,810円（30人以上262,818円）、前年同月比は2.3%減（4.0%減）となった。

また、特別給与は3,924円（30人以上2,021円）で前年同月に比べて533円減（415円増）であった。

なお、きまって支給する給与（所定内給与＋所定外給与）のうち、所定内給与は214,320円（30人以上239,851円）、前年同月比は3.3%減（4.9%減）、所定外給与は17,490円（22,967円）であった。

（事業所規模 5人以上）

	現金給与総額		きまって支給する給与		所定内給与		特別給与	
	前年同月比	前年同月比	前年同月比	前年同月比	前年同月比	前年同月差	前年同月差	
	円	%	円	%	円	%	円	円
調査産業計	235,734	△ 2.4	231,810	△ 2.3	214,320	△ 3.3	3,924	△ 533
鉱業，採石業，砂利採取業	×	×	×	×	×	×	×	×
建設業	288,928	6.4	264,515	△ 2.7	247,959	△ 1.3	24,413	24,413
製造業	275,640	0.7	272,908	0.6	237,413	△ 0.9	2,732	577
電気・ガス・熱供給・水道業	×	×	×	×	×	×	×	×
情報通信業	258,817	△ 17.6	258,817	△ 16.5	232,678	△ 18.9	0	△ 3,878
運輸業，郵便業	225,935	△ 13.2	224,034	△ 12.9	194,819	△ 8.1	1,901	△ 833
卸売業・小売業	185,225	△ 6.9	182,930	△ 1.2	169,093	△ 4.8	2,295	△ 11,517
金融業，保険業	318,139	△ 37.0	318,126	△ 37.0	306,822	△ 36.5	13	△ 6
不動産業，物品賃貸業	191,610	32.3	191,610	32.3	176,196	26.1	0	0
学術研究，専門・技術サービス業	308,394	△ 11.9	302,993	△ 5.3	272,771	△ 5.8	5,401	△ 24,333
宿泊業，飲食サービス業	125,651	△ 12.2	124,817	△ 12.8	117,492	△ 12.3	834	810
生活関連サービス業，娯楽業	185,670	△ 4.9	185,670	△ 4.9	173,971	△ 9.1	0	0
教育，学習支援業	323,557	47.8	323,557	47.9	318,434	47.7	0	0
医療，福祉	237,320	△ 8.7	231,062	△ 9.8	219,806	△ 10.1	6,258	2,659
複合サービス事業	286,195	10.7	281,439	10.1	260,771	6.3	4,756	1,740
サービス業（他に分類されないもの）	220,056	5.3	219,436	5.2	194,210	△ 0.7	620	276

※事業所規模「5人以上」には30人以上の事業所も含む

（事業所規模 30人以上）

	現金給与総額		きまって支給する給与		所定内給与		特別給与	
	前年同月比	前年同月比	前年同月比	前年同月比	前年同月比	前年同月差	前年同月差	
	円	%	円	%	円	%	円	円
調査産業計	264,839	△ 3.8	262,818	△ 4.0	239,851	△ 4.9	2,021	415
鉱業，採石業，砂利採取業	×	×	×	×	×	×	×	×
建設業	306,901	6.1	306,901	6.2	276,384	15.1	0	0
製造業	296,030	2.3	293,307	2.3	251,667	0.4	2,723	72
電気・ガス・熱供給・水道業	×	×	×	×	×	×	×	×
情報通信業	256,310	△ 25.4	256,310	△ 24.3	227,817	△ 27.6	0	△ 4,658
運輸業，郵便業	255,297	△ 5.9	252,289	△ 5.6	213,527	△ 6.2	3,008	△ 971
卸売業・小売業	187,970	△ 7.2	183,040	△ 9.4	166,728	△ 11.9	4,930	4,125
金融業，保険業	410,612	△ 49.8	410,584	△ 49.8	392,490	△ 50.7	28	△ 16
不動産業，物品賃貸業	245,498	31.8	245,498	31.7	231,878	30.1	0	0
学術研究，専門・技術サービス業	377,885	6.3	365,989	3.0	330,667	1.5	11,896	11,409
宿泊業，飲食サービス業	148,055	△ 15.2	146,954	△ 15.8	134,455	△ 14.7	1,101	1,025
生活関連サービス業，娯楽業	190,057	△ 3.6	190,057	△ 3.5	182,851	△ 4.4	0	0
教育，学習支援業	367,358	33.3	367,358	33.5	360,283	32.8	0	0
医療，福祉	264,919	△ 9.3	263,683	△ 9.1	248,380	△ 9.5	1,236	△ 654
複合サービス事業	274,031	5.0	268,231	4.7	243,412	0.0	5,800	1,092
サービス業（他に分類されないもの）	174,409	2.9	173,904	2.9	154,237	1.4	505	△ 13

2 労働時間の動き

4月の総実労働時間は150.4時間（30人以上157.0時間）で前年同月比は0.4%減（0.2%増）であった。

所定内労働時間は139.2時間（30人以上144.4時間）で前年同月比は0.8%減（0.1%増）、所定外労働時間は11.2時間（30人以上12.6時間）で前年同月比は2.7%増（2.5%増）であった。

また、出勤日数は19.7日（30人以上19.9日）で前年同月差は0.1日増（0.3日増）であった。

（事業所規模 5人以上）

	総実労働時間		所定内労働時間		所定外労働時間		出勤日数	
	時間	前年同月比	時間	前年同月比	時間	前年同月比	日	前年同月差
調査産業計	150.4	△ 0.4	139.2	△ 0.8	11.2	2.7	19.7	0.1
鉱業、採石業、砂利採取業	×	×	×	×	×	×	×	×
建設業	166.6	△ 10.0	159.9	△ 6.9	6.7	△ 49.7	21.4	△ 1.3
製造業	170.2	△ 1.2	152.5	△ 1.6	17.7	2.8	20.2	△ 0.4
電気・ガス・熱供給・水道業	×	×	×	×	×	×	×	×
情報通信業	161.2	△ 2.6	146.4	△ 1.5	14.8	△ 12.9	19.5	△ 0.3
運輸業、郵便業	175.1	△ 6.8	147.8	△ 6.8	27.3	△ 7.4	20.0	△ 1.0
卸売業・小売業	134.7	△ 7.4	125.8	△ 9.6	8.9	43.5	19.2	△ 1.6
金融業、保険業	136.6	△ 9.5	131.4	△ 7.1	5.2	△ 44.1	18.6	△ 0.7
不動産業、物品賃貸業	176.9	44.2	156.2	32.5	20.7	314.1	21.6	4.4
学術研究、専門・技術サービス業	166.9	△ 8.2	149.5	△ 7.6	17.4	△ 12.5	19.6	△ 1.2
宿泊業、飲食サービス業	117.4	△ 5.1	111.7	△ 3.8	5.7	△ 25.0	18.1	0.3
生活関連サービス業、娯楽業	150.5	4.4	141.7	0.7	8.8	151.3	20.7	0.4
教育、学習支援業	150.7	20.6	130.6	21.9	20.1	13.6	18.5	2.8
医療、福祉	146.3	△ 0.1	142.9	0.4	3.4	△ 17.1	19.9	0.4
複合サービス事業	160.9	2.3	150.5	△ 1.0	10.4	96.3	20.0	△ 0.5
サービス業（他に分類されないもの）	160.7	10.2	143.8	6.5	16.9	56.5	20.4	1.1

（事業所規模 30人以上）

	総実労働時間		所定内労働時間		所定外労働時間		出勤日数	
	時間	前年同月比	時間	前年同月比	時間	前年同月比	日	前年同月差
調査産業計	157.0	0.2	144.4	0.1	12.6	2.5	19.9	0.3
鉱業、採石業、砂利採取業	×	×	×	×	×	×	×	×
建設業	184.0	△ 9.9	172.9	△ 2.0	11.1	△ 60.1	23.0	0.6
製造業	172.7	△ 0.9	152.9	△ 1.3	19.8	2.7	20.1	△ 0.4
電気・ガス・熱供給・水道業	×	×	×	×	×	×	×	×
情報通信業	157.1	△ 3.2	142.0	△ 4.9	15.1	16.2	18.6	△ 1.2
運輸業、郵便業	189.1	8.7	158.1	5.1	31.0	32.4	20.4	0.5
卸売業・小売業	138.3	△ 5.8	130.0	△ 6.9	8.3	13.7	20.1	△ 1.1
金融業、保険業	138.5	△ 4.8	130.5	△ 4.2	8.0	△ 14.9	17.9	△ 0.5
不動産業、物品賃貸業	173.9	7.5	163.1	6.9	10.8	20.0	21.4	0.7
学術研究、専門・技術サービス業	164.3	0.2	149.3	△ 1.0	15.0	13.6	19.9	0.3
宿泊業、飲食サービス業	127.1	△ 10.0	118.4	△ 9.8	8.7	△ 11.3	18.1	△ 1.1
生活関連サービス業、娯楽業	138.8	△ 5.8	133.8	△ 5.8	5.0	△ 7.4	21.3	0.7
教育、学習支援業	158.9	23.4	140.4	23.0	18.5	26.7	19.3	4.0
医療、福祉	151.1	△ 1.6	147.0	△ 1.3	4.1	△ 10.9	19.9	0.4
複合サービス事業	160.2	0.5	149.1	△ 2.9	11.1	84.9	19.7	△ 1.0
サービス業（他に分類されないもの）	148.7	1.3	135.2	0.8	13.5	5.5	19.3	△ 0.1

3 雇用の動き

4月末の推計労働者数は 566,304人(30人以上 313,070人) で前年同月比3.0%増 (3.8%増)であった。

常用労働者のうち、パートタイム労働者数は 167,723人 (30人以上 70,707人) でパート比率は29.6% (30人以上22.6%)であった。

また、入職率は 4.82% (30人以上 5.76%)、離職率は3.85% (30人以上 4.05%) であった。

(事業所規模 5人以上)

	常用労働者数		パートタイム労働者数		入職率	離職率
	人	前年同月比 %	人	パート比率 %		
調査産業計	566,304	3.0	167,723	29.6	4.82	3.85
鉱業, 採石業, 砂利採取業	×	×	×	×	×	×
建設業	30,044	5.7	1,227	4.1	3.54	3.45
製造業	86,739	5.8	13,302	15.3	3.06	1.32
電気・ガス・熱供給・水道業	×	×	×	×	×	×
情報通信業	6,994	4.6	1,132	16.2	7.91	4.48
運輸業, 郵便業	27,515	3.6	5,783	21.0	4.38	3.55
卸売業・小売業	103,452	△ 0.5	56,044	54.2	3.32	3.86
金融業, 保険業	14,048	7.5	3,110	22.1	5.90	8.58
不動産業, 物品賃貸業	7,010	3.2	4,553	65.0	5.33	1.82
学術研究, 専門・技術サービス業	10,202	△ 4.8	1,854	18.2	7.69	3.44
宿泊業, 飲食サービス業	43,004	△ 3.5	26,490	61.6	7.51	4.49
生活関連サービス業, 娯楽業	18,022	△ 6.0	5,356	29.7	0.95	0.79
教育, 学習支援業	45,011	4.9	8,871	19.7	14.55	10.35
医療, 福祉	127,837	3.9	31,305	24.5	3.50	3.04
複合サービス事業	9,118	25.2	1,393	15.3	10.17	10.75
サービス業 (他に分類されないもの)	35,430	3.6	7,162	20.2	3.49	3.04

(事業所規模 30人以上)

	常用労働者数		パートタイム労働者数		入職率	離職率
	人	前年同月比 %	人	パート比率 %		
調査産業計	313,070	3.8	70,707	22.6	5.76	4.05
鉱業, 採石業, 砂利採取業	×	×	×	×	×	×
建設業	8,353	22.7	191	2.3	1.47	1.81
製造業	68,548	5.7	9,511	13.9	2.89	1.35
電気・ガス・熱供給・水道業	×	×	×	×	×	×
情報通信業	4,666	4.2	696	14.9	8.11	4.40
運輸業, 郵便業	17,345	2.6	2,607	15.0	5.10	4.72
卸売業・小売業	34,962	△ 5.5	19,207	54.9	3.54	2.93
金融業, 保険業	6,367	19.7	469	7.4	4.40	12.94
不動産業, 物品賃貸業	2,795	9.3	910	32.6	8.07	4.56
学術研究, 専門・技術サービス業	4,677	13.2	670	14.3	10.98	4.66
宿泊業, 飲食サービス業	13,515	△ 4.0	7,796	57.7	4.96	6.18
生活関連サービス業, 娯楽業	8,070	△ 2.4	3,237	40.1	2.13	1.77
教育, 学習支援業	29,780	1.5	3,579	12.0	20.94	12.66
医療, 福祉	82,698	1.2	14,750	17.8	5.03	3.18
複合サービス事業	6,295	41.7	1,152	18.3	5.96	4.31
サービス業 (他に分類されないもの)	23,262	3.8	5,811	25.0	4.75	3.44

指数

1 産業別名目賃金指数

1-1 事業所規模 5人以上

平成27年=100

	調査産業計	鉱業、採石業、砂利採取業	建設業	製造業	電気・ガス・熱供給・水道業	情報通信業	運輸業、郵便業	卸売業・小売業	金融業、保険業	不動産業、物品賃貸業	学術研究、専門・技術サービス業	宿泊業、飲食サービス業	生活関連サービス業、娯楽業	教育、学習支援業	医療、福祉	複合サービス事業	サービス業（他に分類されないもの）
25	98.9	x	100.8	97.5	93.2	114.5	88.9	92.5	98.9	126.9	90.4	103.3	92.3	115.1	97.3	106.8	98.5
26	99.8	x	93.8	99.1	109.0	113.0	92.3	95.9	110.5	108.5	88.0	111.0	92.9	110.8	98.1	108.0	98.0
27	100.0	x	100.0	100.0	100.0	100.0	100.0	100.0	100.0	100.0	100.0	100.0	100.0	100.0	100.0	100.0	100.0
28	98.2	x	114.3	98.3	105.9	97.8	99.3	92.3	93.5	77.7	98.7	105.8	91.7	90.0	101.0	97.1	111.8
29	99.2	x	114.3	100.0	104.1	98.9	97.5	94.6	100.9	72.3	131.3	117.9	106.6	80.8	99.2	97.1	121.1
平成29年																	
4月	86.8	x	97.4	84.6	78.1	88.3	89.5	87.4	112.6	60.4	108.0	116.7	97.4	62.7	85.1	76.0	106.8
5月	84.5	x	99.2	85.0	77.6	85.4	86.8	81.5	80.7	58.6	105.0	114.5	99.3	63.6	83.7	74.7	110.0
6月	131.2	x	117.5	130.5	177.3	127.6	129.3	96.1	166.0	68.9	166.0	117.8	101.7	121.0	157.9	144.1	138.0
7月	109.3	x	123.7	124.9	87.6	105.0	95.5	115.2	125.3	107.8	114.4	118.9	133.4	89.1	95.2	104.6	122.1
8月	93.2	x	147.8	90.9	86.9	95.5	88.2	94.2	80.8	66.4	137.9	116.8	106.2	73.7	83.8	75.0	122.1
9月	85.7	x	122.6	85.4	89.0	90.6	85.0	86.1	77.2	64.1	113.5	112.9	104.4	64.4	81.3	75.6	99.8
10月	85.4	x	107.4	84.0	87.8	87.6	88.8	85.8	87.0	64.7	106.9	106.2	100.5	70.5	80.5	75.5	101.9
11月	91.3	x	106.5	87.2	117.1	87.6	86.2	82.0	74.6	67.5	106.1	107.8	106.6	61.5	114.9	74.8	103.9
12月	159.9	x	146.8	173.6	212.5	143.9	151.4	143.8	156.6	121.0	275.8	145.3	119.7	166.2	151.9	205.3	156.0
平成30年																	
1月	88.1	x	103.2	83.6	x	74.6	86.5	82.2	90.2	82.7	100.4	100.6	129.0	92.6	83.4	109.6	109.7
2月	83.2	x	98.7	81.9	x	71.6	73.4	78.1	69.1	86.6	94.0	98.5	90.6	107.2	75.1	83.9	101.1
3月	89.0	x	101.3	93.7	x	71.1	77.7	88.2	74.9	86.3	93.9	100.2	88.3	107.2	79.5	88.4	108.7
4月	84.7	x	103.6	85.2	x	72.8	77.7	81.4	70.9	79.9	95.2	102.5	92.6	92.7	77.7	84.1	112.5

1-2 事業所規模 30人以上

平成27年=100

	調査産業計	鉱業、採石業、砂利採取業	建設業	製造業	電気・ガス・熱供給・水道業	情報通信業	運輸業、郵便業	卸売業・小売業	金融業、保険業	不動産業、物品賃貸業	学術研究、専門・技術サービス業	宿泊業、飲食サービス業	生活関連サービス業、娯楽業	教育、学習支援業	医療、福祉	複合サービス事業	サービス業（他に分類されないもの）
25	98.8	x	104.9	96.8	82.9	111.8	91.0	91.8	105.3	131.5	86.3	80.1	96.8	115.4	99.4	99.6	98.4
26	101.5	x	103.9	98.6	92.0	117.8	93.4	95.0	123.5	124.0	95.4	87.2	102.8	119.0	99.6	100.6	98.0
27	100.0	x	100.0	100.0	100.0	100.0	100.0	100.0	100.0	100.0	100.0	100.0	100.0	100.0	100.0	100.0	100.0
28	100.4	x	99.1	97.3	103.7	96.1	103.5	105.7	100.5	99.9	104.1	99.1	99.0	94.0	102.9	100.2	102.4
29	101.3	x	92.9	100.1	99.7	96.0	106.1	109.9	110.6	100.7	108.3	98.8	100.7	87.8	103.3	97.4	106.3
平成29年																	
4月	87.7	x	84.8	83.8	76.3	87.8	92.9	93.8	145.3	82.5	87.5	95.7	92.5	71.7	86.1	75.6	99.7
5月	85.7	x	77.9	84.4	75.1	83.5	88.7	97.2	86.5	76.2	101.4	88.2	98.8	72.4	86.1	74.1	100.3
6月	150.9	x	125.6	134.6	208.8	136.3	151.4	103.1	186.0	100.0	184.4	105.9	105.6	163.7	176.5	173.6	115.4
7月	106.0	x	117.0	127.2	77.5	90.0	107.0	127.8	131.3	149.8	100.2	100.3	105.3	72.8	91.9	82.0	115.6
8月	87.9	x	77.5	89.7	76.9	83.6	94.1	102.8	88.4	95.5	86.9	100.7	95.7	72.1	86.5	75.0	102.6
9月	85.6	x	116.0	83.5	78.8	86.8	89.9	96.3	83.5	91.3	85.9	93.1	95.3	70.5	83.9	75.6	100.1
10月	84.6	x	77.7	82.4	77.7	84.7	94.0	98.4	100.6	93.6	87.2	93.2	95.6	68.3	83.1	76.4	100.0
11月	97.3	x	88.5	86.3	103.6	84.4	91.3	88.1	80.6	99.1	86.9	93.7	105.8	70.7	128.2	75.1	103.8
12月	171.5	x	100.7	179.3	188.0	143.5	181.7	194.7	169.7	168.0	201.6	118.5	131.5	176.9	160.7	238.8	144.9
平成30年																	
1月	83.9	x	98.2	81.2	x	62.0	97.4	82.0	96.5	108.1	88.4	81.8	92.0	81.7	80.3	86.2	107.5
2月	83.2	x	98.6	81.7	x	61.4	80.1	84.4	70.1	128.8	93.7	81.6	88.4	98.1	77.2	82.3	101.4
3月	88.4	x	97.4	95.2	x	65.9	87.3	82.5	80.6	139.1	91.2	81.8	88.8	100.1	79.8	86.7	104.8
4月	84.4	x	90.0	85.7	x	65.5	87.4	87.0	72.9	108.7	93.0	81.2	89.2	95.6	78.1	79.4	102.6

指数

2 産業別総実労働時間指数

2-1 事業所規模 5人以上

平成27年=100

	調査産業計	鉱業、採石業、砂利採取業	建設業	製造業	電気・ガス・熱供給・水道業	情報通信業	運輸業、郵便業	卸売業・小売業	金融業、保険業	不動産業、物品賃貸業	学術研究、専門・技術サービス業	宿泊業、飲食サービス業	生活関連サービス業、娯楽業	教育、学習支援業	医療、福祉	複合サービス事業	サービス業（他に分類されないもの）
25	103.5	x	103.9	102.6	101.6	100.7	104.4	100.7	98.6	107.3	104.8	107.0	98.4	117.1	100.2	103.0	100.1
26	103.8	x	101.4	103.7	101.7	95.8	104.3	100.6	100.0	101.1	103.0	110.3	95.1	116.5	103.1	102.6	101.1
27	100.0	x	100.0	100.0	100.0	100.0	100.0	100.0	100.0	100.0	100.0	100.0	100.0	100.0	100.0	100.0	100.0
28	99.6	x	108.1	100.9	107.7	100.0	104.7	102.5	99.1	83.4	105.4	101.5	87.2	90.5	97.6	101.6	100.4
29	100.3	x	105.0	102.2	101.5	101.5	109.1	100.1	96.2	81.8	116.4	102.7	98.9	95.6	97.0	101.3	98.6
平成29年																	
4月	102.4	x	108.8	106.4	106.6	102.1	111.0	101.9	100.7	79.5	120.7	106.1	93.6	100.5	97.1	100.6	99.0
5月	98.4	x	101.5	97.4	100.3	97.6	106.7	99.4	95.1	75.8	107.2	104.9	95.6	94.6	95.8	102.2	97.6
6月	104.3	x	104.1	105.6	107.7	104.6	110.3	107.1	99.8	80.5	120.8	100.3	96.8	100.6	104.0	107.1	100.1
7月	100.6	x	101.3	102.7	104.8	103.3	111.2	101.2	98.3	86.6	114.2	103.3	104.9	92.6	96.8	100.9	100.2
8月	98.5	x	99.8	97.5	102.6	99.6	107.4	98.0	93.0	84.5	105.3	103.8	110.6	88.5	98.9	103.9	96.1
9月	99.9	x	107.2	102.8	99.1	102.9	105.1	100.2	95.7	87.2	117.1	99.6	106.9	91.1	96.0	100.1	100.1
10月	102.0	x	109.2	102.8	104.5	103.8	109.5	100.8	95.2	84.8	118.0	100.3	98.4	106.8	97.5	102.2	101.8
11月	100.3	x	109.8	106.9	98.6	105.1	108.2	98.8	93.4	88.1	119.7	100.0	104.3	90.3	95.6	99.0	100.9
12月	101.0	x	105.5	105.0	95.7	102.3	119.4	96.4	90.0	89.7	118.3	102.9	103.0	99.8	96.9	100.9	100.3
平成30年																	
1月	93.7	x	88.1	95.2	x	91.7	98.1	89.9	83.1	94.5	91.4	92.7	93.2	96.9	93.7	95.3	99.8
2月	97.6	x	94.7	102.5	x	95.4	95.2	89.0	85.0	111.1	103.0	92.5	93.7	126.7	93.2	93.8	100.9
3月	101.3	x	100.8	104.3	x	96.1	100.9	92.9	91.3	102.5	107.2	98.2	92.5	131.1	95.4	103.9	108.4
4月	102.0	x	97.9	105.1	x	99.4	103.4	94.4	91.1	114.6	110.8	100.7	97.7	121.2	97.0	102.9	109.1

2-2 事業所規模 30人以上

平成27年=100

	調査産業計	鉱業、採石業、砂利採取業	建設業	製造業	電気・ガス・熱供給・水道業	情報通信業	運輸業、郵便業	卸売業・小売業	金融業、保険業	不動産業、物品賃貸業	学術研究、専門・技術サービス業	宿泊業、飲食サービス業	生活関連サービス業、娯楽業	教育、学習支援業	医療、福祉	複合サービス事業	サービス業（他に分類されないもの）
25	102.8	x	104.4	101.8	100.3	104.4	103.4	97.8	98.2	100.8	107.0	93.3	100.3	116.0	102.0	103.2	100.8
26	103.1	x	103.4	102.6	99.1	101.4	102.2	94.7	101.7	99.7	101.5	95.1	105.3	116.8	104.5	101.2	99.4
27	100.0	x	100.0	100.0	100.0	100.0	100.0	100.0	100.0	100.0	100.0	100.0	100.0	100.0	100.0	100.0	100.0
28	99.4	x	111.5	100.1	105.8	100.9	97.9	102.6	98.7	102.3	102.8	99.8	94.0	92.0	99.0	99.6	98.3
29	100.7	x	107.2	101.6	101.4	100.6	102.3	103.8	94.4	103.2	103.3	101.0	96.8	95.7	99.9	99.5	98.9
平成29年																	
4月	103.0	x	113.2	105.5	100.5	103.2	101.5	106.8	95.2	108.7	108.5	103.3	97.2	100.9	99.7	98.0	101.9
5月	99.2	x	109.0	96.6	100.7	100.3	99.2	101.3	92.4	97.0	97.7	99.9	101.1	99.8	99.2	98.8	97.4
6月	106.2	x	101.8	106.1	107.9	103.6	100.8	110.5	100.0	105.5	108.1	102.0	100.5	108.2	108.3	106.5	101.9
7月	100.8	x	98.3	101.9	105.3	102.0	110.9	105.6	90.1	104.6	101.9	100.9	95.4	95.1	98.8	98.2	99.9
8月	98.4	x	103.2	96.3	103.1	99.7	101.5	103.3	91.7	106.9	99.8	101.3	97.5	82.5	102.3	103.1	95.2
9月	100.1	x	110.0	102.2	99.6	98.4	98.5	104.7	95.0	106.5	103.7	99.9	96.2	96.6	97.2	98.2	98.8
10月	101.8	x	114.5	102.2	105.0	103.0	102.5	102.3	96.6	100.8	102.4	99.9	97.0	101.0	100.4	102.7	100.8
11月	101.6	x	111.7	106.2	99.1	102.2	99.9	102.9	92.7	110.4	103.9	103.0	100.4	97.3	97.5	98.6	98.6
12月	101.6	x	104.4	104.1	96.2	100.4	117.6	104.7	95.5	106.1	101.5	101.2	99.5	88.5	99.7	99.7	99.0
平成30年																	
1月	95.3	x	81.2	94.9	x	90.8	100.3	94.8	87.6	100.6	96.2	89.9	93.3	95.6	96.2	90.5	102.0
2月	97.6	x	86.6	102.0	x	91.2	99.9	92.9	84.0	106.6	100.7	87.8	88.3	115.1	94.2	90.6	99.4
3月	101.4	x	91.4	103.6	x	92.6	107.4	93.6	95.2	106.5	109.7	90.1	89.6	121.9	97.2	101.8	106.9
4月	103.2	x	102.0	104.6	x	99.9	110.3	100.6	90.6	116.9	108.7	93.0	91.6	124.5	98.1	98.5	103.2

指数

3 産業別所定外労働時間指数

3-1 事業所規模 5人以上

平成27年=100

	調査産業計	鉱業、採石業、砂利採取業	建設業	製造業	電気・ガス・熱供給・水道業	情報通信業	運輸業、郵便業	卸売業・小売業	金融業、保険業	不動産業、物品賃貸業	学術研究、専門・技術サービス業	宿泊業、飲食サービス業	生活関連サービス業、娯楽業	教育、学習支援業	医療、福祉	複合サービス事業	サービス業（他に分類されないもの）
25	110.0	x	124.1	103.2	98.0	103.3	124.9	97.1	88.4	126.2	169.1	115.4	112.7	133.5	91.9	82.3	107.5
26	108.3	x	57.1	112.9	98.5	88.5	134.8	115.2	99.4	72.9	159.4	139.4	79.7	121.3	101.7	71.1	102.9
27	100.0	x	100.0	100.0	100.0	100.0	100.0	100.0	100.0	100.0	100.0	100.0	100.0	100.0	100.0	100.0	100.0
28	102.5	x	124.2	106.2	169.6	111.9	107.5	104.1	88.9	79.3	172.3	102.4	51.6	77.7	88.2	73.7	112.6
29	120.6	x	99.7	107.4	91.4	103.8	137.5	109.7	84.1	98.1	265.3	141.5	117.0	203.4	96.7	65.8	94.9
平成29年																	
4月	122.5	x	103.9	108.9	67.0	113.3	139.8	95.4	93.9	62.5	272.6	155.1	55.6	226.9	102.5	72.6	105.9
5月	115.7	x	85.9	106.3	63.3	82.0	136.5	87.7	80.8	78.8	220.5	146.9	69.8	223.1	92.5	72.6	91.2
6月	120.2	x	73.4	102.5	58.7	94.0	133.2	103.1	88.9	55.0	243.8	146.9	123.8	233.3	130.0	65.8	84.3
7月	119.1	x	86.7	101.9	150.5	94.7	139.3	115.4	106.1	125.0	206.8	159.2	150.8	196.2	95.0	65.8	88.2
8月	112.4	x	89.1	99.4	106.4	97.3	111.4	112.3	80.8	131.3	191.8	161.2	227.0	162.8	87.5	65.8	93.1
9月	118.0	x	90.6	105.1	132.1	96.0	116.1	136.9	73.7	137.5	253.4	122.4	230.2	164.1	90.0	64.4	99.0
10月	129.2	x	106.3	108.2	125.7	105.3	137.0	138.5	74.7	148.8	238.4	126.5	117.5	255.1	90.0	65.8	99.0
11月	124.7	x	125.0	120.3	104.6	106.7	137.0	113.8	66.7	138.8	276.7	134.7	130.2	183.3	95.0	53.4	99.0
12月	139.3	x	124.2	116.5	99.1	108.0	193.4	113.8	66.7	112.5	357.5	136.7	133.3	251.3	110.0	58.9	97.1
平成30年																	
1月	113.5	x	76.6	110.8	x	82.0	111.4	115.4	48.5	238.8	215.1	118.4	122.2	173.1	95.0	109.6	137.3
2月	124.7	x	79.7	115.8	x	118.7	106.6	115.4	43.4	307.5	221.9	108.2	154.0	283.3	105.0	135.6	126.5
3月	129.2	x	65.6	121.5	x	89.3	127.0	136.9	49.5	233.8	264.4	116.3	92.1	282.1	85.0	147.9	154.9
4月	125.8	x	52.3	112.0	x	98.7	129.4	136.9	52.5	258.8	238.4	116.3	139.7	257.7	85.0	142.5	165.7

3-2 事業所規模 30人以上

平成27年=100

	調査産業計	鉱業、採石業、砂利採取業	建設業	製造業	電気・ガス・熱供給・水道業	情報通信業	運輸業、郵便業	卸売業・小売業	金融業、保険業	不動産業、物品賃貸業	学術研究、専門・技術サービス業	宿泊業、飲食サービス業	生活関連サービス業、娯楽業	教育、学習支援業	医療、福祉	複合サービス事業	サービス業（他に分類されないもの）
25	105.7	x	98.9	102.1	95.8	122.0	125.6	107.6	91.2	73.7	184.3	93.9	111.9	119.7	97.0	86.7	101.4
26	106.1	x	67.2	109.7	92.3	105.5	124.9	102.1	99.0	103.5	138.5	106.1	109.7	120.1	104.1	68.7	94.7
27	100.0	x	100.0	100.0	100.0	100.0	100.0	100.0	100.0	100.0	100.0	100.0	100.0	100.0	100.0	100.0	100.0
28	102.7	x	150.3	105.5	189.5	113.8	95.0	114.2	96.2	92.2	149.9	80.4	82.9	92.9	84.4	92.8	97.9
29	108.6	x	120.8	108.3	109.5	82.8	107.5	113.0	91.6	100.4	112.3	110.0	101.0	127.0	108.9	84.2	94.5
平成29年																	
4月	113.9	x	141.8	109.0	96.3	97.0	100.9	110.6	90.4	90.9	126.9	118.1	96.4	167.8	109.5	96.8	104.9
5月	112.0	x	121.9	107.3	99.1	68.7	97.8	116.7	94.2	135.4	84.6	114.5	112.5	169.0	104.8	100.0	97.5
6月	111.1	x	89.3	104.5	90.7	66.4	92.2	118.2	95.2	90.9	87.5	106.0	105.4	172.4	154.8	95.2	90.2
7月	106.5	x	87.8	103.4	151.9	78.4	131.9	113.6	92.3	128.3	98.1	100.0	101.8	114.9	104.8	85.5	91.8
8月	94.4	x	110.7	101.7	107.4	72.4	90.1	113.6	89.4	130.3	96.2	113.3	117.9	42.5	95.2	91.9	87.7
9月	105.6	x	115.3	106.2	133.3	67.2	91.8	116.7	87.5	109.1	96.2	95.2	96.4	141.4	104.8	88.7	91.0
10月	108.3	x	113.3	108.5	126.9	79.9	101.3	113.6	82.7	101.0	102.9	103.6	91.1	150.6	104.8	85.5	91.0
11月	115.7	x	141.8	119.2	105.6	75.4	105.2	113.6	76.9	111.1	100.0	122.9	121.4	146.0	107.1	69.4	91.8
12月	123.1	x	137.2	114.7	100.0	76.1	182.8	110.6	81.7	91.9	111.5	122.9	132.1	118.4	135.7	69.4	95.9
平成30年																	
1月	107.4	x	47.4	107.9	x	92.5	115.1	116.7	62.5	156.6	165.4	103.6	91.1	124.1	116.7	116.1	121.3
2月	112.0	x	55.1	113.6	x	94.0	107.8	95.5	58.7	136.4	173.1	92.8	69.6	179.3	128.6	179.0	106.6
3月	116.7	x	46.9	120.3	x	93.3	130.6	109.1	73.1	124.2	196.2	108.4	66.1	177.0	100.0	209.7	118.9
4月	116.7	x	56.6	111.9	x	112.7	133.6	125.8	76.9	109.1	144.2	104.8	89.3	212.6	97.6	179.0	110.7

指数

4 産業別常用雇用指数

4-1 事業所規模 5人以上

平成27年=100

	調査産業計	鉱業、採石業、砂利採取業	建設業	製造業	電気・ガス・熱供給・水道業	情報通信業	運輸業、郵便業	卸売業・小売業	金融業、保険業	不動産業、物品賃貸業	学術研究、専門・技術サービス業	宿泊業、飲食サービス業	生活関連サービス業、娯楽業	教育、学習支援業	医療、福祉	複合サービス事業	サービス業（他に分類されないもの）
25	99.4	x	108.5	104.8	98.2	111.9	100.4	101.7	113.1	97.0	88.2	98.0	97.2	90.0	92.8	148.2	95.5
26	99.7	x	104.9	101.4	95.5	114.6	101.6	100.1	113.0	100.6	90.3	103.7	97.5	87.8	97.6	133.0	96.4
27	100.0	x	100.0	100.0	100.0	100.0	100.0	100.0	100.0	100.0	100.0	100.0	100.0	100.0	100.0	100.0	100.0
28	100.6	x	98.2	100.6	95.8	100.5	100.2	100.9	101.5	104.0	105.4	98.9	101.6	105.4	100.1	104.2	92.9
29	100.9	x	101.0	102.4	77.5	102.0	98.2	101.4	101.9	97.4	94.6	102.4	96.8	105.2	99.7	112.4	93.0
平成29年																	
4月	100.2	x	99.6	103.1	94.8	102.1	97.5	101.2	101.8	98.6	96.8	99.9	97.0	104.2	97.5	111.3	92.9
5月	100.1	x	101.7	104.0	95.4	101.8	97.6	98.0	102.6	96.0	97.2	102.3	95.9	101.4	99.5	113.0	93.0
6月	101.1	x	102.8	104.3	95.6	101.5	97.9	102.3	100.9	96.8	95.2	101.1	96.0	102.5	100.3	112.4	92.1
7月	100.6	x	103.0	102.2	60.5	101.3	97.8	101.6	101.6	98.4	96.8	102.4	96.1	103.0	99.6	111.7	92.9
8月	100.6	x	102.2	101.8	59.7	98.9	97.0	101.5	101.9	99.2	96.6	103.9	97.8	102.3	99.8	111.7	93.1
9月	101.1	x	101.2	101.5	59.8	102.2	98.2	101.7	102.2	97.9	93.3	103.6	97.5	106.5	100.4	112.5	93.3
10月	101.3	x	100.9	100.8	59.9	102.3	99.2	101.8	104.4	96.1	95.0	105.2	95.5	106.6	101.0	113.1	93.3
11月	101.5	x	101.4	101.2	59.8	103.6	99.7	100.2	104.9	96.2	90.3	101.7	94.0	112.7	101.1	113.0	94.8
12月	102.1	x	101.0	101.0	59.8	103.0	100.2	102.6	100.9	97.4	88.8	106.1	95.5	112.8	100.7	111.0	95.5
平成30年																	
1月	103.9	x	104.1	107.9	x	105.1	100.4	104.3	116.8	97.5	93.2	101.8	91.2	111.5	101.4	101.1	96.6
2月	103.6	x	103.9	108.2	x	103.4	100.6	102.3	115.0	97.9	91.9	98.3	92.8	111.2	101.0	142.4	95.9
3月	102.3	x	105.2	108.1	x	103.3	100.2	101.3	112.4	98.4	88.5	93.6	91.0	104.9	100.8	140.1	95.8
4月	103.2	x	105.3	109.1	x	106.8	101.0	100.7	109.4	101.8	92.2	96.4	91.2	109.3	101.3	139.3	96.2

4-2 事業所規模 30人以上

平成27年=100

	調査産業計	鉱業、採石業、砂利採取業	建設業	製造業	電気・ガス・熱供給・水道業	情報通信業	運輸業、郵便業	卸売業・小売業	金融業、保険業	不動産業、物品賃貸業	学術研究、専門・技術サービス業	宿泊業、飲食サービス業	生活関連サービス業、娯楽業	教育、学習支援業	医療、福祉	複合サービス事業	サービス業（他に分類されないもの）
25	101.1	x	122.6	103.9	105.9	119.5	105.7	104.9	133.1	101.1	89.7	98.5	100.4	83.5	95.4	166.9	92.5
26	101.5	x	117.9	102.2	100.7	121.6	104.0	103.2	133.6	103.5	96.7	104.3	98.3	83.5	98.5	149.0	96.2
27	100.0	x	100.0	100.0	100.0	100.0	100.0	100.0	100.0	100.0	100.0	100.0	100.0	100.0	100.0	100.0	100.0
28	99.7	x	100.0	99.0	92.1	99.8	99.7	99.6	101.3	103.4	95.1	96.8	99.9	104.9	100.6	105.4	91.1
29	99.5	x	107.3	99.4	92.4	97.3	98.1	98.9	103.3	104.0	95.0	95.1	97.6	105.6	99.5	109.2	90.5
平成29年																	
4月	99.2	x	102.1	99.0	91.4	97.6	97.6	100.8	104.1	104.2	95.0	95.1	98.7	104.5	98.7	108.9	90.6
5月	98.9	x	111.7	99.8	91.9	97.4	97.6	91.6	103.4	104.1	96.0	96.6	98.1	104.9	99.6	108.9	90.0
6月	100.0	x	111.4	100.0	92.1	97.5	97.9	100.8	102.0	106.2	96.8	97.3	97.9	105.3	99.4	108.9	89.4
7月	100.1	x	113.2	99.8	94.1	97.2	98.3	101.0	103.6	105.6	96.5	96.1	98.2	105.4	99.3	108.8	90.1
8月	100.0	x	112.6	99.8	92.8	97.1	97.8	101.4	104.3	107.9	96.0	95.0	98.2	104.7	99.6	108.9	90.1
9月	100.1	x	109.5	99.5	93.1	96.3	98.4	101.0	105.1	109.8	94.9	93.1	97.5	106.7	99.6	110.1	91.1
10月	99.9	x	108.9	99.3	93.2	96.5	99.0	99.5	105.0	107.2	94.4	94.6	95.9	106.7	99.7	110.0	91.3
11月	98.7	x	109.3	99.5	93.1	97.2	98.9	89.0	103.6	107.4	94.6	93.9	95.4	106.7	99.5	109.8	91.8
12月	99.8	x	109.3	99.4	93.1	96.5	99.1	98.2	104.1	107.4	95.2	96.1	96.1	106.9	99.3	106.8	92.2
平成30年																	
1月	102.4	x	122.7	104.0	x	99.0	99.6	99.4	138.4	107.6	107.0	91.9	95.3	106.9	99.2	88.4	93.5
2月	102.5	x	122.3	104.2	x	98.3	100.2	95.3	138.6	108.8	106.7	91.6	94.9	107.0	98.4	154.5	93.0
3月	101.5	x	125.7	104.0	x	98.0	99.7	94.8	136.1	110.0	101.1	92.4	96.0	98.0	98.1	151.8	92.8
4月	103.0	x	125.3	104.6	x	101.7	100.1	95.3	124.5	113.9	107.5	91.3	96.3	106.1	99.9	154.3	94.0

第1表-1 産業、性別常用労働者の1人平均月間現金給与額

(事業所規模 5人以上)

(単位：円)

	産業	現金給与総額			きまって支給する給与			所定内 給与	所定外 給与	特別に支払われた給与		
		計	男子	女子	計	男子	女子			計	男子	女子
TL	調査産業計	235,734	295,994	180,444	231,810	292,791	175,859	214,320	17,490	3,924	3,203	4,585
C	鉱業，採石業，砂利採取業	x	x	x	x	x	x	x	x	x	x	x
D	建設業	288,928	293,672	266,238	264,515	280,287	189,082	247,959	16,556	24,413	13,385	77,156
E	製造業	275,640	325,033	171,018	272,908	322,081	168,750	237,413	35,495	2,732	2,952	2,268
F	電気・ガス・熱供給・水道業	x	x	x	x	x	x	x	x	x	x	x
G	情報通信業	258,817	349,496	189,514	258,817	349,496	189,514	232,678	26,139	0	0	0
H	運輸業，郵便業	225,935	239,329	166,024	224,034	237,178	165,243	194,819	29,215	1,901	2,151	781
I	卸売業，小売業	185,225	271,683	119,450	182,930	267,703	118,437	169,093	13,837	2,295	3,980	1,013
J	金融業，保険業	318,139	523,325	217,452	318,126	523,325	217,433	306,822	11,304	13	0	19
K	不動産業，物品賃貸業	191,610	286,134	148,001	191,610	286,134	148,001	176,196	15,414	0	0	0
L	学術研究，専門・技術サービス業	308,394	376,254	204,995	302,993	368,925	202,530	272,771	30,222	5,401	7,329	2,465
M	宿泊業，飲食サービス業	125,651	161,016	108,062	124,817	159,827	107,405	117,492	7,325	834	1,189	657
N	生活関連サービス業，娯楽業	185,670	244,102	128,740	185,670	244,102	128,740	173,971	11,699	0	0	0
O	教育，学習支援業	323,557	368,583	288,599	323,557	368,583	288,599	318,434	5,123	0	0	0
P	医療，福祉	237,320	301,805	216,053	231,062	301,015	207,992	219,806	11,256	6,258	790	8,061
Q	複合サービス事業	286,195	334,639	202,359	281,439	329,516	198,239	260,771	20,668	4,756	5,123	4,120
R	サービス業(他に分類されないもの)	220,056	267,441	142,192	219,436	266,684	141,797	194,210	25,226	620	757	395
E09,10	食料品・たばこ	204,609	245,430	155,668	202,777	244,777	152,422	183,225	19,552	1,832	653	3,246
E11	繊維工業	132,428	245,670	116,651	128,743	238,505	113,451	123,316	5,427	3,685	7,165	3,200
E12	木材・木製品	234,553	247,167	149,609	234,553	247,167	149,609	197,109	37,444	0	0	0
E13	家具・装備品	x	x	x	x	x	x	x	x	x	x	x
E14	パルプ・紙	338,564	351,548	189,527	338,564	351,548	189,527	291,110	47,454	0	0	0
E15	印刷・同関連業	234,569	291,511	159,878	234,569	291,511	159,878	205,644	28,925	0	0	0
E16,17	化学、石油・石炭	297,572	384,616	205,191	289,553	369,041	205,191	270,394	19,159	8,019	15,575	0
E18	プラスチック製品	272,316	310,762	161,894	260,346	296,990	155,097	237,494	22,852	11,970	13,772	6,797
E19	ゴム製品	306,033	339,611	204,249	304,438	338,131	202,306	250,306	54,132	1,595	1,480	1,943
E21	窯業・土石製品	230,027	235,126	171,004	229,807	235,126	168,240	204,892	24,915	220	0	2,764
E22	鉄鋼業	-	-	-	-	-	-	-	-	-	-	-
E23	非鉄金属製造業	-	-	-	-	-	-	-	-	-	-	-
E24	金属製品製造業	284,812	316,673	198,539	284,683	316,497	198,539	246,462	38,221	129	176	0
E25	はん用機械器具	x	x	x	x	x	x	x	x	x	x	x
E26	生産用機械器具	332,224	358,054	200,870	329,823	355,352	199,996	279,281	50,542	2,401	2,702	874
E27	業務用機械器具	-	-	-	-	-	-	-	-	-	-	-
E28	電子・デバイス	316,006	360,329	213,732	309,006	352,509	208,622	256,776	52,230	7,000	7,820	5,110
E29	電気機械器具	311,248	377,124	192,435	311,248	377,124	192,435	280,318	30,930	0	0	0
E30	情報通信機械器具	362,402	385,897	200,344	362,402	385,897	200,344	301,984	60,418	0	0	0
E31	輸送用機械器具	387,100	411,335	208,759	386,224	410,436	208,055	321,180	65,044	876	899	704
E32,20	その他の製造業	-	-	-	-	-	-	-	-	-	-	-
ES1	E 一括分 1	229,174	253,898	158,132	229,005	253,841	157,641	195,605	33,400	169	57	491
I-1	卸売業	274,298	327,662	193,367	270,411	321,827	192,433	250,608	19,803	3,887	5,835	934
I-2	小売業	150,995	236,312	101,633	149,312	233,505	100,601	137,767	11,545	1,683	2,807	1,032
M75	宿泊業	144,236	202,693	118,360	144,128	202,619	118,237	133,216	10,912	108	74	123
MS	M 一括分	120,524	150,615	105,083	119,490	149,148	104,271	113,155	6,335	1,034	1,467	812
P83	医療業	285,142	385,297	248,574	282,751	383,899	245,820	265,423	17,328	2,391	1,398	2,754
PS	P 一括分	184,598	193,141	182,096	174,078	193,141	168,494	169,517	4,561	10,520	0	13,602
R91	職業紹介・派遣業	193,730	228,879	144,651	193,225	228,192	144,400	161,759	31,466	505	687	251
R92	その他の事業サービス	197,920	253,147	117,057	197,701	252,810	117,013	178,157	19,544	219	337	44
RS	R 一括分	271,444	305,970	194,966	270,093	304,579	193,704	238,852	31,241	1,351	1,391	1,262
TK1	特掲産業 1	x	x	x	x	x	x	x	x	x	x	x
TK2	特掲産業 2	305,725	366,606	209,803	299,672	358,327	207,257	260,938	38,734	6,053	8,279	2,546
TK3	特掲産業 3	217,226	258,149	146,984	217,226	258,149	146,984	201,870	15,356	0	0	0
TK4	特掲産業 4	283,375	311,090	228,168	281,420	309,180	226,124	235,042	46,378	1,955	1,910	2,044

第1表-2 産業、性別常用労働者の1人平均月間現金給与額

(事業所規模 30人以上)

(単位：円)

	産業	現金給与総額			きまって支給する給与			所定内 給 与	所定外 給 与	特別に支払われた給与		
		計	男子	女子	計	男子	女子			計	男子	女子
TL	調 査 産 業 計	264,839	320,531	205,773	262,818	317,872	204,429	239,851	22,967	2,021	2,659	1,344
C	鉱業，採石業，砂利採取業	x	x	x	x	x	x	x	x	x	x	x
D	建 設 業	306,901	317,751	228,041	306,901	317,751	228,041	276,384	30,517	0	0	0
E	製 造 業	296,030	347,786	184,895	293,307	345,117	182,058	251,667	41,640	2,723	2,669	2,837
F	電気・ガス・熱供給・水道業	x	x	x	x	x	x	x	x	x	x	x
G	情 報 通 信 業	256,310	398,873	183,157	256,310	398,873	183,157	227,817	28,493	0	0	0
H	運 輸 業 ， 郵 便 業	255,297	279,696	169,139	252,289	276,125	168,116	213,527	38,762	3,008	3,571	1,023
I	卸 売 業 ， 小 売 業	187,970	275,142	124,573	183,040	266,297	122,490	166,728	16,312	4,930	8,845	2,083
J	金 融 業 ， 保 険 業	410,612	636,377	260,599	410,584	636,377	260,553	392,490	18,094	28	0	46
K	不 動 産 業 ， 物 品 賃 貸 業	245,498	322,835	154,598	245,498	322,835	154,598	231,878	13,620	0	0	0
L	学術研究，専門・技術サービス業	377,885	424,368	208,240	365,989	411,953	198,240	330,667	35,322	11,896	12,415	10,000
M	宿 泊 業 ， 飲 食 サービス 業	148,055	198,859	112,928	146,954	196,307	112,831	134,455	12,499	1,101	2,552	97
N	生活関連サービス業，娯楽業	190,057	259,057	121,983	190,057	259,057	121,983	182,851	7,206	0	0	0
O	教 育 ， 学 習 支 援 業	367,358	420,646	326,782	367,358	420,646	326,782	360,283	7,075	0	0	0
P	医 療 ， 福 祉	264,919	311,592	242,313	263,683	310,657	240,932	248,380	15,303	1,236	935	1,381
Q	複 合 サービス 事 業	274,031	305,417	190,745	268,231	299,043	186,469	243,412	24,819	5,800	6,374	4,276
R	サービス業(他に分類されないもの)	174,409	208,121	124,547	173,904	207,344	124,443	154,237	19,667	505	777	104
E09,10	食 料 品 ・ た ば こ	215,456	253,699	170,793	212,921	252,785	166,365	188,550	24,371	2,535	914	4,428
E11	織 維 工 業	162,061	277,538	139,660	155,378	267,758	133,578	148,155	7,223	6,683	9,780	6,082
E12	木 材 ・ 木 製 品	283,972	290,281	227,693	283,972	290,281	227,693	214,532	69,440	0	0	0
E13	家 具 ・ 装 備 品	x	x	x	x	x	x	x	x	x	x	x
E14	パ ル プ ・ 紙	338,564	351,548	189,527	338,564	351,548	189,527	291,110	47,454	0	0	0
E15	印 刷 ・ 同 関 連 業	250,475	319,553	152,869	250,475	319,553	152,869	217,632	32,843	0	0	0
E16,17	化 学 ， 石 油 ・ 石 炭	281,540	368,976	205,191	281,540	368,976	205,191	262,976	18,564	0	0	0
E18	プ ラ ス チ ッ ク 製 品	289,993	336,480	163,425	275,866	319,997	155,714	251,816	24,050	14,127	16,483	7,711
E19	ゴ ム 製 品	306,033	339,611	204,249	304,438	338,131	202,306	250,306	54,132	1,595	1,480	1,943
E21	窯 業 ・ 土 石 製 品	273,404	277,367	226,773	273,404	277,367	226,773	231,417	41,987	0	0	0
E22	鉄 鋼 業	-	-	-	-	-	-	-	-	-	-	-
E23	非 鉄 金 属 製 造 業	-	-	-	-	-	-	-	-	-	-	-
E24	金 属 製 品 製 造 業	300,330	339,032	199,571	300,330	339,032	199,571	254,740	45,590	0	0	0
E25	は ん 用 機 械 器 具	x	x	x	x	x	x	x	x	x	x	x
E26	生 産 用 機 械 器 具	352,614	383,601	204,123	349,690	380,278	203,110	292,261	57,429	2,924	3,323	1,013
E27	業 務 用 機 械 器 具	-	-	-	-	-	-	-	-	-	-	-
E28	電 子 ・ デ バ イ ス	316,006	360,329	213,732	309,006	352,509	208,622	256,776	52,230	7,000	7,820	5,110
E29	電 気 機 械 器 具	314,106	391,111	194,772	314,106	391,111	194,772	279,390	34,716	0	0	0
E30	情 報 通 信 機 械 器 具	362,402	385,897	200,344	362,402	385,897	200,344	301,984	60,418	0	0	0
E31	輸 送 用 機 械 器 具	397,210	421,480	212,750	396,272	420,521	211,975	328,708	67,564	938	959	775
E32,20	そ の 他 の 製 造 業	-	-	-	-	-	-	-	-	-	-	-
ES1	E 一 括 分 1	248,862	272,404	180,241	248,862	272,404	180,241	206,768	42,094	0	0	0
I-1	卸 売 業	275,504	332,789	172,691	264,125	316,761	169,656	226,166	37,959	11,379	16,028	3,035
I-2	小 売 業	153,550	231,571	114,406	151,156	228,155	112,524	143,356	7,800	2,394	3,416	1,882
M75	宿 泊 業	157,447	202,755	121,957	157,247	202,660	121,675	145,506	11,741	200	95	282
MS	M 一 括 分	142,687	196,360	108,173	141,071	192,232	108,173	128,139	12,932	1,616	4,128	0
P83	医 療 業	307,542	381,630	273,604	305,593	380,095	271,465	284,075	21,518	1,949	1,535	2,139
PS	P 一 括 分	191,538	202,488	185,714	191,531	202,488	185,703	186,927	4,604	7	0	11
R91	職 業 紹 介 ・ 派 遣 業	193,730	228,879	144,651	193,225	228,192	144,400	161,759	31,466	505	687	251
R92	そ の 他 の 事 業 サービス	156,669	188,371	112,411	156,383	187,920	112,354	140,539	15,844	286	451	57
RS	R 一 括 分	216,957	249,508	145,270	215,455	247,324	145,270	201,704	13,751	1,502	2,184	0
TK1	特 掲 産 業 1	x	x	x	x	x	x	x	x	x	x	x
TK2	特 掲 産 業 2	388,305	414,278	241,788	373,185	399,384	225,390	315,347	57,838	15,120	14,894	16,398
TK3	特 掲 産 業 3	219,433	289,905	124,900	219,433	289,905	124,900	212,378	7,055	0	0	0
TK4	特 掲 産 業 4	x	x	x	x	x	x	x	x	x	x	x

第2表-1 産業、性別常用労働者の1人平均月間出勤日数及び実労働時間数

(事業所規模 5人以上)

(単位：日・時間)

	産業	出勤日数			総実労働時間			所定内労働時間			所定外労働時間		
		計	男子	女子	計	男子	女子	計	男子	女子	計	男子	女子
TL	調査産業計	19.7	20.4	19.0	150.4	167.7	134.5	139.2	151.2	128.2	11.2	16.5	6.3
C	鉱業，採石業，砂利採取業	x	x	x	x	x	x	x	x	x	x	x	x
D	建設業	21.4	21.8	19.6	166.6	171.3	144.1	159.9	164.1	139.8	6.7	7.2	4.3
E	製造業	20.2	20.6	19.5	170.2	178.6	152.1	152.5	157.2	142.4	17.7	21.4	9.7
F	電気・ガス・熱供給・水道業	x	x	x	x	x	x	x	x	x	x	x	x
G	情報通信業	19.5	20.4	18.8	161.2	176.3	149.8	146.4	155.9	139.2	14.8	20.4	10.6
H	運輸業，郵便業	20.0	20.0	19.9	175.1	181.6	145.6	147.8	150.8	134.2	27.3	30.8	11.4
I	卸売業，小売業	19.2	20.6	18.2	134.7	162.4	113.5	125.8	147.0	109.6	8.9	15.4	3.9
J	金融業，保険業	18.6	20.2	17.8	136.6	160.7	124.8	131.4	152.6	121.0	5.2	8.1	3.8
K	不動産業，物品賃貸業	21.6	21.9	21.5	176.9	195.7	168.2	156.2	176.8	146.7	20.7	18.9	21.5
L	学術研究，専門・技術サービス業	19.6	19.0	20.5	166.9	166.9	166.9	149.5	148.5	151.0	17.4	18.4	15.9
M	宿泊業，飲食サービス業	18.1	18.8	17.7	117.4	135.8	108.2	111.7	127.0	104.0	5.7	8.8	4.2
N	生活関連サービス業，娯楽業	20.7	21.0	20.3	150.5	162.3	138.9	141.7	151.2	132.3	8.8	11.1	6.6
O	教育，学習支援業	18.5	18.9	18.2	150.7	157.1	145.6	130.6	134.7	127.3	20.1	22.4	18.3
P	医療，福祉	19.9	20.1	19.8	146.3	152.7	144.2	142.9	148.0	141.2	3.4	4.7	3.0
Q	複合サービス事業	20.0	20.7	18.9	160.9	169.3	146.3	150.5	157.1	139.1	10.4	12.2	7.2
R	サービス業(他に分類されないもの)	20.4	21.4	18.8	160.7	182.7	124.4	143.8	159.9	117.2	16.9	22.8	7.2
E09,10	食料品・たばこ	20.7	21.4	19.9	167.6	181.9	150.6	152.9	162.6	141.3	14.7	19.3	9.3
E11	繊維工業	19.8	23.1	19.3	151.8	185.9	147.0	146.3	179.1	141.7	5.5	6.8	5.3
E12	木材・木製品	22.9	23.1	22.1	191.2	198.6	141.5	165.8	171.4	128.7	25.4	27.2	12.8
E13	家具・装備品	x	x	x	x	x	x	x	x	x	x	x	x
E14	パルプ・紙	20.9	21.0	20.7	182.3	183.7	165.5	161.1	161.2	159.5	21.2	22.5	6.0
E15	印刷・同関連業	20.5	20.7	20.3	172.5	183.8	157.7	155.0	161.5	146.4	17.5	22.3	11.3
E16,17	化学、石油・石炭	19.6	20.2	19.1	158.5	166.5	150.1	148.5	153.3	143.5	10.0	13.2	6.6
E18	プラスチック製品	21.4	21.5	21.1	166.0	168.5	159.0	154.8	155.8	152.0	11.2	12.7	7.0
E19	ゴム製品	21.2	21.6	19.9	178.2	182.2	166.3	158.1	160.2	152.0	20.1	22.0	14.3
E21	窯業・土石製品	21.6	21.6	21.8	178.7	179.4	169.2	162.2	161.8	165.9	16.5	17.6	3.3
E22	鉄鋼業	-	-	-	-	-	-	-	-	-	-	-	-
E23	非鉄金属製造業	-	-	-	-	-	-	-	-	-	-	-	-
E24	金属製品製造業	20.7	21.2	19.5	171.3	178.8	150.9	151.4	156.5	137.6	19.9	22.3	13.3
E25	はん用機械器具	x	x	x	x	x	x	x	x	x	x	x	x
E26	生産用機械器具	20.3	20.6	19.1	179.6	185.4	149.8	153.7	156.4	140.1	25.9	29.0	9.7
E27	業務用機械器具	-	-	-	-	-	-	-	-	-	-	-	-
E28	電子・デバイス	18.8	18.8	18.8	170.9	176.8	157.1	150.4	153.6	143.0	20.5	23.2	14.1
E29	電気機械器具	20.1	20.2	19.8	172.7	177.3	164.5	156.4	160.2	149.6	16.3	17.1	14.9
E30	情報通信機械器具	19.2	19.3	18.2	190.2	191.6	180.7	160.7	161.0	159.2	29.5	30.6	21.5
E31	輸送用機械器具	19.4	19.5	18.5	172.3	174.6	155.1	150.7	152.0	140.8	21.6	22.6	14.3
E32,20	その他の製造業	-	-	-	-	-	-	-	-	-	-	-	-
ES1	E 一括分 1	18.6	19.0	17.5	158.3	164.8	139.8	139.6	143.4	128.9	18.7	21.4	10.9
I-1	卸売業	21.4	21.9	20.6	166.5	177.9	149.5	155.6	163.5	143.7	10.9	14.4	5.8
I-2	小売業	18.4	19.7	17.7	122.4	152.7	104.8	114.3	136.6	101.3	8.1	16.1	3.5
M75	宿泊業	20.6	22.1	19.9	142.5	160.7	134.4	133.7	149.3	126.8	8.8	11.4	7.6
MS	M 一括分	17.4	17.9	17.1	110.5	129.6	100.7	105.6	121.4	97.5	4.9	8.2	3.2
P83	医療業	20.4	20.4	20.4	152.7	157.4	151.0	148.2	151.0	147.2	4.5	6.4	3.8
PS	P 一括分	19.3	19.8	19.2	139.3	146.5	137.2	137.1	144.0	135.1	2.2	2.5	2.1
R91	職業紹介・派遣業	18.3	18.8	17.5	158.4	173.9	136.8	139.1	148.0	126.7	19.3	25.9	10.1
R92	その他の事業サービス	20.2	21.6	18.2	152.0	180.8	109.8	135.5	156.1	105.4	16.5	24.7	4.4
RS	R 一括分	21.8	22.3	20.8	176.4	189.6	147.3	160.0	170.9	136.0	16.4	18.7	11.3
TK1	特掲産業 1	x	x	x	x	x	x	x	x	x	x	x	x
TK2	特掲産業 2	19.9	19.4	20.8	174.0	174.5	173.1	152.0	149.9	155.2	22.0	24.6	17.9
TK3	特掲産業 3	21.4	21.0	21.9	156.3	161.3	147.7	145.9	150.8	137.6	10.4	10.5	10.1
TK4	特掲産業 4	22.9	23.2	22.2	192.7	206.9	164.4	168.6	178.7	148.4	24.1	28.2	16.0

第2表-2 産業、性別常用労働者の1人平均月間出勤日数及び実労働時間数

(事業所規模 30人以上)

(単位：日・時間)

	産業	出勤日数			総実労働時間			所定内労働時間			所定外労働時間		
		計	男子	女子	計	男子	女子	計	男子	女子	計	男子	女子
TL	調査産業計	19.9	20.4	19.3	157.0	170.9	142.2	144.4	153.0	135.2	12.6	17.9	7.0
C	鉱業，採石業，砂利採取業	x	x	x	x	x	x	x	x	x	x	x	x
D	建設業	23.0	23.2	21.5	184.0	187.0	162.0	172.9	175.3	155.6	11.1	11.7	6.4
E	製造業	20.1	20.3	19.8	172.7	180.4	156.3	152.9	156.6	145.0	19.8	23.8	11.3
F	電気・ガス・熱供給・水道業	x	x	x	x	x	x	x	x	x	x	x	x
G	情報通信業	18.6	20.4	17.7	157.1	178.3	146.2	142.0	156.7	134.5	15.1	21.6	11.7
H	運輸業，郵便業	20.4	20.6	19.8	189.1	201.6	145.0	158.1	165.3	132.6	31.0	36.3	12.4
I	卸売業，小売業	20.1	21.4	19.1	138.3	163.0	120.4	130.0	148.5	116.5	8.3	14.5	3.9
J	金融業，保険業	17.9	18.6	17.5	138.5	152.2	129.5	130.5	142.1	122.9	8.0	10.1	6.6
K	不動産業，物品賃貸業	21.4	22.0	20.8	173.9	193.4	151.0	163.1	178.7	144.8	10.8	14.7	6.2
L	学術研究，専門・技術サービス業	19.9	20.2	18.9	164.3	171.7	137.4	149.3	154.5	130.3	15.0	17.2	7.1
M	宿泊業，飲食サービス業	18.1	18.8	17.6	127.1	146.2	114.0	118.4	132.3	108.8	8.7	13.9	5.2
N	生活関連サービス業，娯楽業	21.3	21.6	20.9	138.8	157.4	120.5	133.8	150.9	117.0	5.0	6.5	3.5
O	教育，学習支援業	19.3	19.5	19.2	158.9	163.5	155.5	140.4	143.3	138.3	18.5	20.2	17.2
P	医療，福祉	19.9	20.1	19.8	151.1	152.7	150.2	147.0	147.4	146.7	4.1	5.3	3.5
Q	複合サービス事業	19.7	19.8	19.4	160.2	164.1	149.7	149.1	151.2	143.5	11.1	12.9	6.2
R	サービス業(他に分類されないもの)	19.3	20.4	17.6	148.7	169.2	118.6	135.2	150.7	112.4	13.5	18.5	6.2
E09,10	食料品・たばこ	21.1	21.6	20.5	174.5	187.4	159.4	156.9	164.8	147.7	17.6	22.6	11.7
E11	繊維工業	21.8	23.0	21.5	163.8	186.4	159.4	156.6	177.1	152.6	7.2	9.3	6.8
E12	木材・木製品	23.3	23.3	23.7	210.4	212.2	194.7	167.1	167.6	162.9	43.3	44.6	31.8
E13	家具・装備品	x	x	x	x	x	x	x	x	x	x	x	x
E14	パルプ・紙	20.9	21.0	20.7	182.3	183.7	165.5	161.1	161.2	159.5	21.2	22.5	6.0
E15	印刷・同関連業	20.5	20.7	20.2	175.4	188.8	156.6	156.6	164.4	145.6	18.8	24.4	11.0
E16,17	化学、石油・石炭	19.5	20.0	19.1	158.2	167.5	150.1	147.9	152.9	143.5	10.3	14.6	6.6
E18	プラスチック製品	21.1	21.3	20.4	165.7	170.3	153.1	154.3	156.7	147.6	11.4	13.6	5.5
E19	ゴム製品	21.2	21.6	19.9	178.2	182.2	166.3	158.1	160.2	152.0	20.1	22.0	14.3
E21	窯業・土石製品	22.3	22.4	21.3	197.4	199.1	178.1	173.4	174.0	167.1	24.0	25.1	11.0
E22	鉄鋼業	-	-	-	-	-	-	-	-	-	-	-	-
E23	非鉄金属製造業	-	-	-	-	-	-	-	-	-	-	-	-
E24	金属製品製造業	20.3	20.9	19.0	171.5	179.7	149.9	148.4	154.0	133.7	23.1	25.7	16.2
E25	はん用機械器具	x	x	x	x	x	x	x	x	x	x	x	x
E26	生産用機械器具	20.2	20.5	18.7	181.6	188.8	147.1	152.9	156.3	136.6	28.7	32.5	10.5
E27	業務用機械器具	-	-	-	-	-	-	-	-	-	-	-	-
E28	電子・デバイス	18.8	18.8	18.8	170.9	176.8	157.1	150.4	153.6	143.0	20.5	23.2	14.1
E29	電気機械器具	20.0	20.2	19.6	173.7	180.2	163.7	155.8	160.0	149.3	17.9	20.2	14.4
E30	情報通信機械器具	19.2	19.3	18.2	190.2	191.6	180.7	160.7	161.0	159.2	29.5	30.6	21.5
E31	輸送用機械器具	19.3	19.4	18.1	171.2	173.7	152.5	149.7	151.3	137.3	21.5	22.4	15.2
E32,20	その他の製造業	-	-	-	-	-	-	-	-	-	-	-	-
ES1	E 一括分 1	18.5	18.6	18.3	164.0	167.7	153.3	140.6	141.1	139.2	23.4	26.6	14.1
I-1	卸売業	21.2	22.1	19.5	167.6	179.3	146.8	151.1	159.9	135.4	16.5	19.4	11.4
I-2	小売業	19.6	20.9	19.0	126.7	150.5	114.8	121.6	139.8	112.5	5.1	10.7	2.3
M75	宿泊業	19.0	20.2	18.1	135.6	148.1	125.9	128.7	139.7	120.1	6.9	8.4	5.8
MS	M 一括分	17.6	17.9	17.4	122.2	145.0	107.7	112.5	127.6	102.9	9.7	17.4	4.8
P83	医療業	20.0	20.0	20.0	154.2	156.5	153.2	149.0	149.5	148.8	5.2	7.0	4.4
PS	P 一括分	19.7	20.3	19.5	145.6	146.8	145.0	143.4	144.1	143.0	2.2	2.7	2.0
R91	職業紹介・派遣業	18.3	18.8	17.5	158.4	173.9	136.8	139.1	148.0	126.7	19.3	25.9	10.1
R92	その他の事業サービス	19.5	21.0	17.4	144.5	168.9	110.4	132.2	151.3	105.6	12.3	17.6	4.8
RS	R 一括分	20.2	20.6	19.4	148.8	162.1	119.7	141.2	152.7	116.0	7.6	9.4	3.7
TK1	特掲産業 1	x	x	x	x	x	x	x	x	x	x	x	x
TK2	特掲産業 2	20.8	21.1	19.2	181.4	186.2	154.7	155.6	158.1	141.7	25.8	28.1	13.0
TK3	特掲産業 3	21.8	21.9	21.8	137.3	156.9	111.0	135.1	153.4	110.6	2.2	3.5	0.4
TK4	特掲産業 4	x	x	x	x	x	x	x	x	x	x	x	x

第3表-1 産業、性別常用労働者数及びパートタイム労働者比率

(事業所規模 5人以上)

	産業	前月末常用労働者数			本月中増加労働者数			本月中減少労働者数		
		計	男子	女子	計	男子	女子	計	男子	女子
T L	調 査 産 業 計	560,873	268,864	292,009	27,048	12,075	14,973	21,617	10,456	11,161
C	鉱業, 採石業, 砂利採取業	x	x	x	x	x	x	x	x	x
D	建 設 業	30,019	24,961	5,058	1,062	390	672	1,037	636	401
E	製 造 業	85,262	57,997	27,265	2,605	1,569	1,036	1,128	723	405
F	電気・ガス・熱供給・水道業	x	x	x	x	x	x	x	x	x
G	情 報 通 信 業	6,762	2,978	3,784	535	143	392	303	140	163
H	運 輸 業, 郵 便 業	27,289	22,262	5,027	1,194	1,149	45	968	883	85
I	卸 売 業, 小 売 業	104,019	45,124	58,895	3,449	1,150	2,299	4,016	1,757	2,259
J	金 融 業, 保 険 業	14,435	4,705	9,730	852	432	420	1,239	466	773
K	不 動 産 業, 物 品 賃 貸 業	6,772	2,131	4,641	361	182	179	123	93	30
L	学術研究, 専門・技術サービス業	9,786	5,909	3,877	753	412	341	337	162	175
M	宿 泊 業, 飲 食 サ ー ビ ス 業	41,746	13,917	27,829	3,134	1,094	2,040	1,876	779	1,097
N	生活関連サービス業, 娯楽業	17,993	8,916	9,077	171	51	120	142	110	32
O	教 育, 学 習 支 援 業	43,198	19,098	24,100	6,286	2,527	3,759	4,473	2,170	2,303
P	医 療, 福 祉	127,255	31,591	95,664	4,452	1,629	2,823	3,870	1,547	2,323
Q	複 合 サ ー ビ ス 事 業	9,171	5,646	3,525	933	685	248	986	386	600
R	サービス業(他に分類されないもの)	35,273	21,948	13,325	1,230	631	599	1,073	573	500
E09,10	食 料 品 ・ た ば こ	18,135	9,914	8,221	857	330	527	418	143	275
E11	織 維 工 業	4,467	546	3,921	0	0	0	4	0	4
E12	木 材 ・ 木 製 品	2,099	1,828	271	6	5	1	12	11	1
E13	家 具 ・ 装 備 品	x	x	x	x	x	x	x	x	x
E14	パ ル プ ・ 紙	1,121	1,036	85	41	28	13	12	11	1
E15	印 刷 ・ 同 関 連 業	2,734	1,553	1,181	33	21	12	13	13	0
E16,17	化 学, 石 油 ・ 石 炭	5,819	3,022	2,797	325	128	197	96	62	34
E18	プ ラ ス チ ッ ク 製 品	3,969	2,943	1,026	189	156	33	96	85	11
E19	ゴ ム 製 品	1,473	1,108	365	38	27	11	9	6	3
E21	窯 業 ・ 土 石 製 品	3,097	2,847	250	93	93	0	0	0	0
E22	鉄 鋼 業	-	-	-	-	-	-	-	-	-
E23	非 鉄 金 属 製 造 業	-	-	-	-	-	-	-	-	-
E24	金 属 製 品 製 造 業	6,084	4,456	1,628	185	128	57	125	110	15
E25	は ん 用 機 械 器 具	x	x	x	x	x	x	x	x	x
E26	生 産 用 機 械 器 具	9,342	7,820	1,522	212	155	57	92	81	11
E27	業 務 用 機 械 器 具	-	-	-	-	-	-	-	-	-
E28	電 子 ・ デ バ イ ス	7,530	5,251	2,279	171	125	46	89	63	26
E29	電 気 機 械 器 具	3,443	2,207	1,236	54	45	9	18	6	12
E30	情 報 通 信 機 械 器 具	969	849	120	23	19	4	34	34	0
E31	輸 送 用 機 械 器 具	10,333	9,113	1,220	255	203	52	91	91	0
E32,20	そ の 他 の 製 造 業	-	-	-	-	-	-	-	-	-
E S 1	E 一 括 分 1	4,162	3,076	1,086	108	96	12	19	7	12
I-1	卸 売 業	28,777	17,384	11,393	884	544	340	843	603	240
I-2	小 売 業	75,242	27,740	47,502	2,565	606	1,959	3,173	1,154	2,019
M75	宿 泊 業	9,052	2,674	6,378	379	313	66	160	39	121
MS	M 一 括 分	32,694	11,243	21,451	2,755	781	1,974	1,716	740	976
P83	医 療 業	66,686	17,844	48,842	2,980	1,163	1,817	2,591	1,075	1,516
P S	P 一 括 分	60,569	13,747	46,822	1,472	466	1,006	1,279	472	807
R91	職 業 紹 介 ・ 派 遣 業	6,039	3,510	2,529	278	159	119	221	108	113
R92	そ の 他 の 事 業 サ ー ビ ス	18,205	10,835	7,370	643	274	369	463	203	260
R S	R 一 括 分	11,029	7,603	3,426	309	198	111	389	262	127
TK1	特 掲 産 業 1	x	x	x	x	x	x	x	x	x
TK2	特 掲 産 業 2	7,902	4,851	3,051	472	209	263	184	67	117
TK3	特 掲 産 業 3	9,173	5,827	3,346	65	1	64	124	100	24
TK4	特 掲 産 業 4	3,341	2,231	1,110	40	0	40	80	40	40

(単位：人・%)

本月末常用労働者数			うちパートタイム労働者数			パートタイム労働者比率			
計	男子	女子	計	男子	女子	計	男子	女子	
566,304	270,483	295,821	167,723	39,891	127,832	29.6	14.7	43.2	T L
x	x	x	x	x	x	x	x	x	C
30,044	24,715	5,329	1,227	395	832	4.1	1.6	15.6	D
86,739	58,843	27,896	13,302	3,539	9,763	15.3	6.0	35.0	E
x	x	x	x	x	x	x	x	x	F
6,994	2,981	4,013	1,132	70	1,062	16.2	2.3	26.5	G
27,515	22,528	4,987	5,783	3,712	2,071	21.0	16.5	41.5	H
103,452	44,517	58,935	56,044	12,771	43,273	54.2	28.7	73.4	I
14,048	4,671	9,377	3,110	21	3,089	22.1	0.4	32.9	J
7,010	2,220	4,790	4,553	589	3,964	65.0	26.5	82.8	K
10,202	6,159	4,043	1,854	952	902	18.2	15.5	22.3	L
43,004	14,232	28,772	26,490	6,707	19,783	61.6	47.1	68.8	M
18,022	8,857	9,165	5,356	997	4,359	29.7	11.3	47.6	N
45,011	19,455	25,556	8,871	2,679	6,192	19.7	13.8	24.2	O
127,837	31,673	96,164	31,305	5,407	25,898	24.5	17.1	26.9	P
9,118	5,945	3,173	1,393	657	736	15.3	11.1	23.2	Q
35,430	22,006	13,424	7,162	1,298	5,864	20.2	5.9	43.7	R
18,574	10,101	8,473	6,285	1,967	4,318	33.8	19.5	51.0	E09, 10
4,463	546	3,917	696	4	692	15.6	0.7	17.7	E11
2,093	1,822	271	171	46	125	8.2	2.5	46.1	E12
x	x	x	x	x	x	x	x	x	E13
1,150	1,053	97	19	2	17	1.7	0.2	17.5	E14
2,754	1,561	1,193	936	219	717	34.0	14.0	60.1	E15
6,048	3,088	2,960	1,485	246	1,239	24.6	8.0	41.9	E16, 17
4,062	3,014	1,048	590	173	417	14.5	5.7	39.8	E18
1,502	1,129	373	18	3	15	1.2	0.3	4.0	E19
3,190	2,940	250	104	93	11	3.3	3.2	4.4	E21
-	-	-	-	-	-	-	-	-	E22
-	-	-	-	-	-	-	-	-	E23
6,144	4,474	1,670	792	227	565	12.9	5.1	33.8	E24
x	x	x	x	x	x	x	x	x	E25
9,462	7,894	1,568	689	185	504	7.3	2.3	32.1	E26
-	-	-	-	-	-	-	-	-	E27
7,612	5,313	2,299	289	8	281	3.8	0.2	12.2	E28
3,479	2,246	1,233	296	55	241	8.5	2.4	19.5	E29
958	834	124	20	0	20	2.1	0.0	16.1	E30
10,497	9,225	1,272	244	76	168	2.3	0.8	13.2	E31
-	-	-	-	-	-	-	-	-	E32, 20
4,251	3,165	1,086	667	235	432	15.7	7.4	39.8	E S 1
28,818	17,325	11,493	6,075	1,422	4,653	21.1	8.2	40.5	I - 1
74,634	27,192	47,442	49,969	11,349	38,620	67.0	41.7	81.4	I - 2
9,271	2,948	6,323	4,539	990	3,549	49.0	33.6	56.1	M75
33,733	11,284	22,449	21,951	5,717	16,234	65.1	50.7	72.3	MS
67,075	17,932	49,143	9,646	1,219	8,427	14.4	6.8	17.1	P83
60,762	13,741	47,021	21,659	4,188	17,471	35.6	30.5	37.2	P S
6,096	3,561	2,535	452	78	374	7.4	2.2	14.8	R91
18,385	10,906	7,479	5,928	1,053	4,875	32.2	9.7	65.2	R92
10,949	7,539	3,410	782	167	615	7.1	2.2	18.0	R S
x	x	x	x	x	x	x	x	x	T K1
8,190	4,993	3,197	1,290	755	535	15.8	15.1	16.7	T K2
9,114	5,728	3,386	1,538	506	1,032	16.9	8.8	30.5	T K3
3,301	2,191	1,110	146	53	93	4.4	2.4	8.4	T K4

第3表-2 産業、性別常用労働者数及びパートタイム労働者比率

(事業所規模 30人以上)

	産業	前月末常用労働者数			本月中増加労働者数			本月中減少労働者数		
		計	男子	女子	計	男子	女子	計	男子	女子
T L	調査産業計	307,810	158,994	148,816	17,740	8,688	9,052	12,480	7,111	5,369
C	鉱業, 採石業, 砂利採取業	x	x	x	x	x	x	x	x	x
D	建設業	8,382	7,374	1,008	123	112	11	152	149	3
E	製造業	67,510	46,127	21,383	1,952	1,230	722	914	657	257
F	電気・ガス・熱供給・水道業	x	x	x	x	x	x	x	x	x
G	情報通信業	4,499	1,514	2,985	365	115	250	198	35	163
H	運輸業, 郵便業	17,280	13,445	3,835	881	836	45	816	742	74
I	卸売業, 小売業	34,749	14,640	20,109	1,231	707	524	1,018	635	383
J	金融業, 保険業	6,962	2,814	4,148	306	159	147	901	466	435
K	不動産業, 物品賃貸業	2,700	1,440	1,260	218	182	36	123	93	30
L	学術研究, 専門・技術サービス業	4,399	3,437	962	483	412	71	205	162	43
M	宿泊業, 飲食サービス業	13,683	5,630	8,053	678	272	406	846	414	432
N	生活関連サービス業, 娯楽業	8,041	4,030	4,011	171	51	120	142	110	32
O	教育, 学習支援業	27,504	12,200	15,304	5,758	2,153	3,605	3,482	1,790	1,692
P	医療, 福祉	81,193	26,535	54,658	4,084	1,604	2,480	2,579	1,196	1,383
Q	複合サービス事業	6,193	4,512	1,681	369	256	113	267	210	57
R	サービス業(他に分類されないもの)	22,963	13,716	9,247	1,090	568	522	791	421	370
E09,10	食料品・たばこ	13,178	7,120	6,058	431	182	249	257	130	127
E11	繊維工業	2,464	400	2,064	0	0	0	4	0	4
E12	木材・木製品	747	672	75	6	5	1	12	11	1
E13	家具・装備品	x	x	x	x	x	x	x	x	x
E14	パルプ・紙	1,121	1,036	85	41	28	13	12	11	1
E15	印刷・同関連業	2,000	1,173	827	33	21	12	13	13	0
E16,17	化学、石油・石炭	5,269	2,472	2,797	325	128	197	79	45	34
E18	プラスチック製品	3,356	2,453	903	189	156	33	96	85	11
E19	ゴム製品	1,473	1,108	365	38	27	11	9	6	3
E21	窯業・土石製品	952	877	75	11	11	0	0	0	0
E22	鉄鋼業	-	-	-	-	-	-	-	-	-
E23	非鉄金属製造業	-	-	-	-	-	-	-	-	-
E24	金属製品製造業	4,838	3,510	1,328	171	114	57	125	110	15
E25	はん用機械器具	x	x	x	x	x	x	x	x	x
E26	生産用機械器具	7,679	6,351	1,328	140	119	21	56	45	11
E27	業務用機械器具	-	-	-	-	-	-	-	-	-
E28	電子・デバイス	7,530	5,251	2,279	171	125	46	89	63	26
E29	電気機械器具	2,867	1,734	1,133	54	45	9	18	6	12
E30	情報通信機械器具	969	849	120	23	19	4	34	34	0
E31	輸送用機械器具	9,645	8,540	1,105	255	203	52	91	91	0
E32,20	その他の製造業	-	-	-	-	-	-	-	-	-
E S 1	E 一括分 1	3,203	2,381	822	49	37	12	19	7	12
I-1	卸売業	9,700	6,230	3,470	580	392	188	305	217	88
I-2	小売業	25,049	8,410	16,639	651	315	336	713	418	295
M75	宿泊業	4,964	2,163	2,801	124	58	66	160	39	121
MS	M 一括分	8,719	3,467	5,252	554	214	340	686	375	311
P83	医療業	51,410	16,241	35,169	2,980	1,163	1,817	2,127	1,075	1,052
P S	P 一括分	29,783	10,294	19,489	1,104	441	663	452	121	331
R91	職業紹介・派遣業	6,039	3,510	2,529	278	159	119	221	108	113
R92	その他の事業サービス	13,820	8,069	5,751	643	274	369	335	128	207
R S	R 一括分	3,104	2,137	967	169	135	34	235	185	50
TK1	特掲産業 1	x	x	x	x	x	x	x	x	x
TK2	特掲産業 2	3,138	2,665	473	233	209	24	67	67	0
TK3	特掲産業 3	4,333	2,515	1,818	65	1	64	124	100	24
TK4	特掲産業 4	x	x	x	x	x	x	x	x	x

(単位：人・%)

本月末常用労働者数			うちパートタイム労働者数			パートタイム労働者比率			
計	男子	女子	計	男子	女子	計	男子	女子	
313,070	160,571	152,499	70,707	16,879	53,828	22.6	10.5	35.3	T L
x	x	x	x	x	x	x	x	x	C
8,353	7,337	1,016	191	48	143	2.3	0.7	14.1	D
68,548	46,700	21,848	9,511	2,016	7,495	13.9	4.3	34.3	E
x	x	x	x	x	x	x	x	x	F
4,666	1,594	3,072	696	42	654	14.9	2.6	21.3	G
17,345	13,539	3,806	2,607	774	1,833	15.0	5.7	48.2	H
34,962	14,712	20,250	19,207	3,930	15,277	54.9	26.7	75.4	I
6,367	2,507	3,860	469	21	448	7.4	0.8	11.6	J
2,795	1,529	1,266	910	184	726	32.6	12.0	57.3	K
4,677	3,687	990	670	231	439	14.3	6.3	44.3	L
13,515	5,488	8,027	7,796	2,295	5,501	57.7	41.8	68.5	M
8,070	3,971	4,099	3,237	644	2,593	40.1	16.2	63.3	N
29,780	12,563	17,217	3,579	553	3,026	12.0	4.4	17.6	O
82,698	26,943	55,755	14,750	4,269	10,481	17.8	15.8	18.8	P
6,295	4,558	1,737	1,152	577	575	18.3	12.7	33.1	Q
23,262	13,863	9,399	5,811	1,198	4,613	25.0	8.6	49.1	R
13,352	7,172	6,180	3,927	1,187	2,740	29.4	16.6	44.3	E09, 10
2,460	400	2,060	568	4	564	23.1	1.0	27.4	E11
741	666	75	20	9	11	2.7	1.4	14.7	E12
x	x	x	x	x	x	x	x	x	E13
1,150	1,053	97	19	2	17	1.7	0.2	17.5	E14
2,020	1,181	839	626	74	552	31.0	6.3	65.8	E15
5,515	2,555	2,960	1,485	246	1,239	26.9	9.6	41.9	E16, 17
3,449	2,524	925	467	50	417	13.5	2.0	45.1	E18
1,502	1,129	373	18	3	15	1.2	0.3	4.0	E19
963	888	75	11	0	11	1.1	0.0	14.7	E21
-	-	-	-	-	-	-	-	-	E22
-	-	-	-	-	-	-	-	-	E23
4,884	3,514	1,370	698	166	532	14.3	4.7	38.8	E24
x	x	x	x	x	x	x	x	x	E25
7,763	6,425	1,338	580	76	504	7.5	1.2	37.7	E26
-	-	-	-	-	-	-	-	-	E27
7,612	5,313	2,299	289	8	281	3.8	0.2	12.2	E28
2,903	1,773	1,130	275	55	220	9.5	3.1	19.5	E29
958	834	124	20	0	20	2.1	0.0	16.1	E30
9,809	8,652	1,157	187	19	168	1.9	0.2	14.5	E31
-	-	-	-	-	-	-	-	-	E32, 20
3,233	2,411	822	320	117	203	9.9	4.9	24.7	E S 1
9,975	6,405	3,570	2,204	718	1,486	22.1	11.2	41.6	I - 1
24,987	8,307	16,680	17,003	3,212	13,791	68.0	38.7	82.7	I - 2
4,928	2,182	2,746	2,496	735	1,761	50.6	33.7	64.1	M75
8,587	3,306	5,281	5,300	1,560	3,740	61.7	47.2	70.8	MS
52,263	16,329	35,934	5,940	1,219	4,721	11.4	7.5	13.1	P83
30,435	10,614	19,821	8,810	3,050	5,760	28.9	28.7	29.1	P S
6,096	3,561	2,535	452	78	374	7.4	2.2	14.8	R91
14,128	8,215	5,913	4,854	1,053	3,801	34.4	12.8	64.3	R92
3,038	2,087	951	505	67	438	16.6	3.2	46.1	R S
x	x	x	x	x	x	x	x	x	T K1
3,304	2,807	497	243	117	126	7.4	4.2	25.4	T K2
4,274	2,416	1,858	1,283	251	1,032	30.0	10.4	55.5	T K3
x	x	x	x	x	x	x	x	x	T K4

第4表 事業所規模、性別常用労働者の1人平均月間現金給与額

(単位：円)

産業	現金給与総額			きまって支給する給与			所定内	所定外	特別に支払われた給与		
	計	男子	女子	計	男子	女子			計	男子	女子
(事業所規模 5～29人)											
TL 調査産業計	200,041	260,315	153,805	193,784	256,322	145,812	183,010	10,774	6,257	3,993	7,993
(事業所規模 30～99人)											
TL 調査産業計	243,949	296,162	193,134	241,763	292,949	191,948	225,262	16,501	2,186	3,213	1,186
(事業所規模 100人以上)											
TL 調査産業計	286,612	343,856	220,196	284,763	341,726	218,671	255,056	29,707	1,849	2,130	1,525

第5表 事業所規模、性別常用労働者の1人平均月間出勤日数及び実労働時間数

(単位：日・時間)

産業	出勤日数			総実労働時間			所定内労働時間			所定外労働時間		
	計	男子	女子	計	男子	女子	計	男子	女子	計	男子	女子
(事業所規模 5～29人)												
TL 調査産業計	19.5	20.4	18.7	142.4	163.0	126.5	132.9	148.5	120.9	9.5	14.5	5.6
(事業所規模 30～99人)												
TL 調査産業計	20.2	20.9	19.6	155.8	170.8	141.3	144.3	154.6	134.3	11.5	16.2	7.0
(事業所規模 100人以上)												
TL 調査産業計	19.5	20.0	19.0	158.2	171.0	143.3	144.5	151.5	136.3	13.7	19.5	7.0

第6表 事業所規模、産業、就業形態別常用労働者の1人平均月間現金給与額

(単位：円)

産業	一般労働者					パートタイム労働者				
	現金給与総額	きまって支給する給与	所定内給与	所定外給与	特別に支払われた給与	現金給与総額	きまって支給する給与	所定内給与	所定外給与	特別に支払われた給与
(事業所規模 5人以上)										
TL 調査産業計	297,903	292,573	268,860	23,713	5,330	88,227	87,640	84,915	2,725	587
E 製造業	304,138	301,049	260,285	40,764	3,089	118,457	117,691	111,257	6,434	766
I 卸売業, 小売業	306,681	302,038	274,240	27,798	4,643	83,958	83,621	81,424	2,197	337
P 医療, 福祉	285,265	277,450	262,786	14,664	7,815	89,528	88,069	87,320	749	1,459
(事業所規模 30人以上)										
TL 調査産業計	312,763	310,288	281,575	28,713	2,475	101,007	100,536	97,212	3,324	471
E 製造業	323,691	320,688	273,623	47,065	3,003	126,347	125,343	116,983	8,360	1,004
I 卸売業, 小売業	298,166	288,378	254,767	33,611	9,788	98,590	97,600	95,319	2,281	990
P 医療, 福祉	299,904	298,406	280,104	18,302	1,498	102,496	102,476	101,092	1,384	20

第7表 事業所規模、産業、就業形態別常用労働者の1人平均月間出勤日数及び実労働時間数

(単位：日・時間)

産業	一般労働者				パートタイム労働者				
	出勤日数	総実労働時間数	所定内労働時間数	所定外労働時間数	出勤日数	総実労働時間数	所定内労働時間数	所定外労働時間数	
(事業所規模 5人以上)									
T L	調 査 産 業 計	21.0	174.4	159.7	14.7	16.6	93.6	90.6	3.0
E	製 造 業	20.5	177.5	157.8	19.7	18.5	129.2	122.9	6.3
I	卸 売 業 , 小 売 業	21.6	181.3	164.9	16.4	17.3	95.8	93.1	2.7
P	医 療 , 福 祉	21.0	165.8	161.5	4.3	16.4	86.0	85.6	0.4
(事業所規模 30人以上)									
T L	調 査 産 業 計	20.5	172.7	157.3	15.4	17.7	103.1	100.2	2.9
E	製 造 業	20.3	178.5	156.8	21.7	19.2	137.2	128.9	8.3
I	卸 売 業 , 小 売 業	21.3	178.6	162.2	16.4	19.1	105.6	103.8	1.8
P	医 療 , 福 祉	20.4	162.8	157.9	4.9	17.4	96.9	96.2	0.7

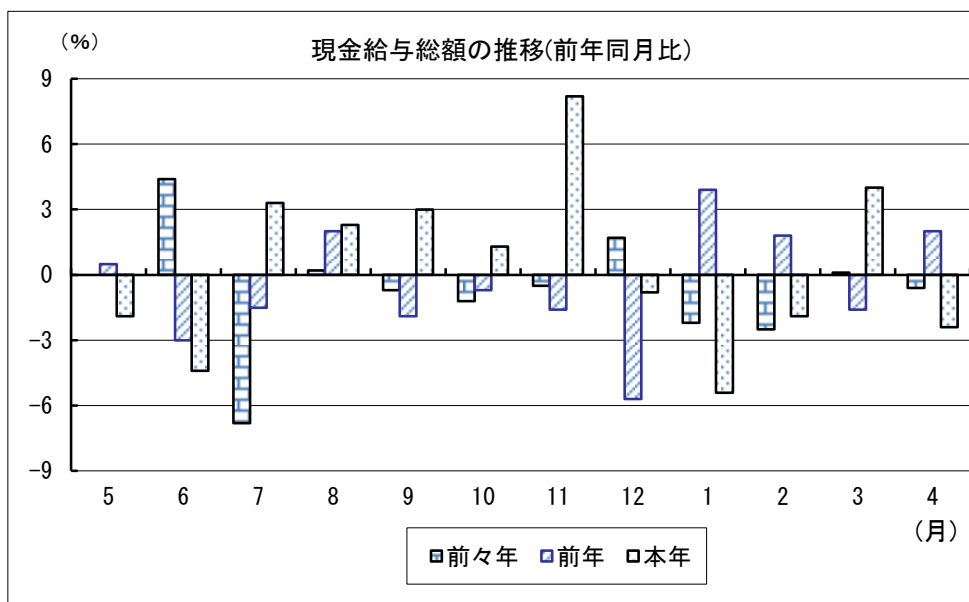
第8表 事業所規模、産業、就業形態別常用労働者数

(単位：人)

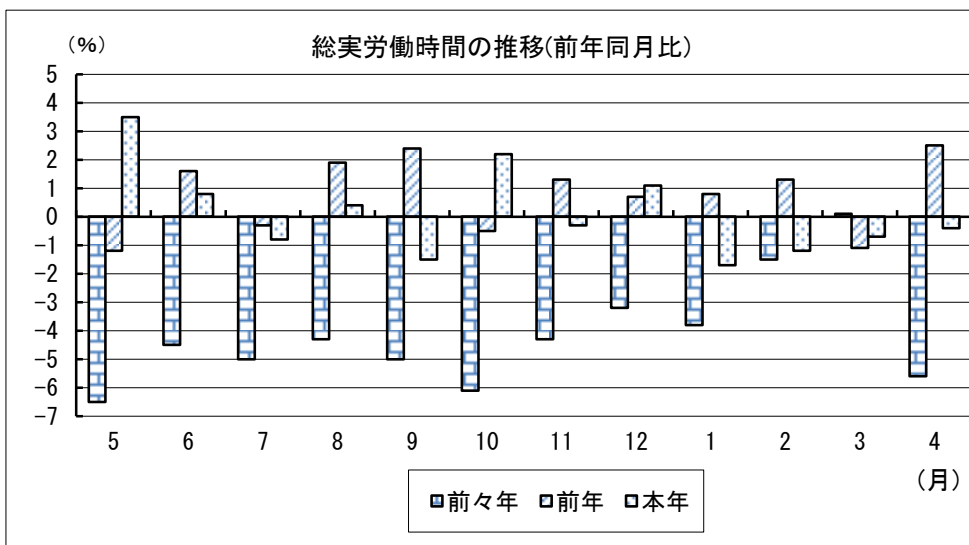
産業	一般労働者				パートタイム労働者				
	前月末 常用労働者数	本月中 増加労働者数	本月中 減少労働者数	本月末 常用労働者数	前月末 常用労働者数	本月中 増加労働者数	本月中 減少労働者数	本月末 常用労働者数	
(事業所規模 5人以上)									
T L	調 査 産 業 計	394,387	17,853	13,761	398,581	166,486	9,195	7,856	167,723
E	製 造 業	72,166	1,986	751	73,437	13,096	619	377	13,302
I	卸 売 ・ 小 売 業	46,924	1,625	1,109	47,408	57,095	1,824	2,907	56,044
P	医 療 , 福 祉	96,076	3,409	3,070	96,532	31,179	1,043	800	31,305
(事業所規模 30人以上)									
T L	調 査 産 業 計	238,003	13,847	9,544	242,363	69,807	3,893	2,936	70,707
E	製 造 業	57,950	1,729	676	59,037	9,560	223	238	9,511
I	卸 売 ・ 小 売 業	15,465	859	537	15,755	19,284	372	481	19,207
P	医 療 , 福 祉	66,898	3,259	2,282	67,948	14,295	825	297	14,750

グラフで見る今月の動き（調査産業計：5人以上）

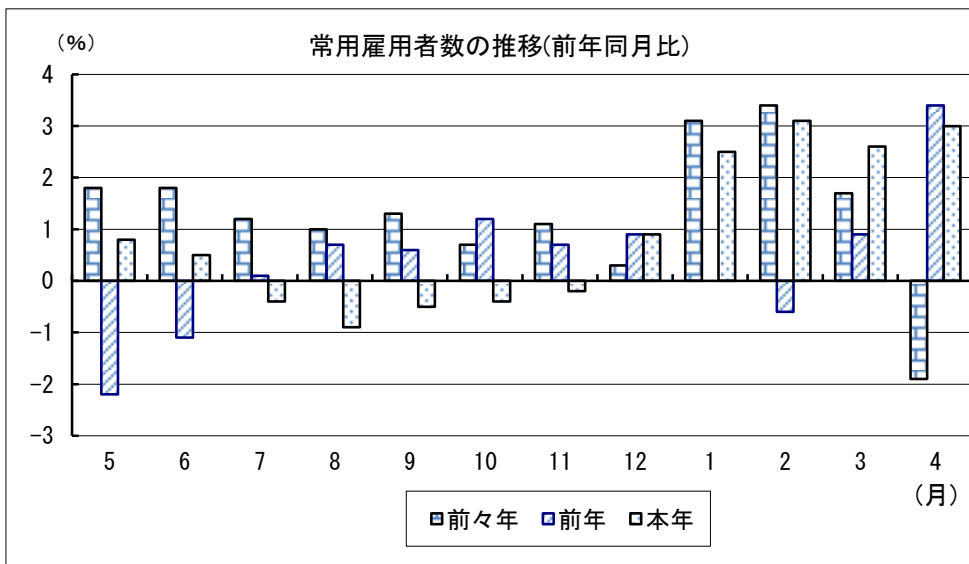
1 賃金の動き （p1参照）



2 労働時間の動き （p2参照）



3 雇用の動き （p3参照）



※前年同月比は指数により作成

毎月勤労統計調査の説明

1 調査の目的

この調査は、統計法に基づく基幹統計であって、熊本県における勤労者の賃金、労働時間及び雇用について毎月の変動を明らかにすることを目的としています。

2 調査対象

この調査は「鉱業、採石業、砂利採取業」、「建設業」、「製造業」、「電気・ガス・熱供給・水道業」、「情報通信業」、「運輸業、郵便業」、「卸売、小売業」、「金融、保険業」、「不動産業、物品賃貸業」、「学術研究、専門・技術サービス業」、「宿泊業、飲食サービス業」、「生活関連サービス業、娯楽業（その他の生活関連サービス業のうち家事サービス業を除く）」、「教育、学習支援業」、「医療、福祉」、「複合サービス事業」、「サービス業（他に分類されないもの）（外国公務を除く）」で、常時5人以上の常用労働者を雇用する事業所のうち厚生労働大臣の指定する約650事業所について調査を行っています。

3 用語の説明

1) 常用労働者とは、

- ① 期間を定めずに、雇われている者
- ② 1か月以上の期間を定めて雇われている者のいずれかに該当する者をいいます。

※平成30年1月分調査から常用労働者の定義を変更しました。

(変更前)

- ① 期間を定めずに雇われている者
- ② 1カ月を超える期間を定めて雇われている者
- ③ 臨時又は日雇労働者で前2カ月の各月にそれぞれ18日以上雇われた者

2) パートタイム労働者とは、常用労働者のうち、

- ① 1日の所定労働時間が一般の労働者よりも短い者
- ② 1日の所定労働時間が一般の労働者と同じで1週の所定労働日数が一般の労働者よりも少ない者

のいずれかに該当する者をいいます。

3) 一般労働者とは、常用労働者のうち、パートタイム労働者でない者をいいます。

4) 入職（離職）率とは、前月末労働者数に対する月間の入職（離職）者数の割合（％）です。

なお、入職（離職）者には、同一企業内での事業所間の異動者を含みます。

5) 現金給与額について

賃金、給与、手当、賞与その他の名称の如何を問わず、労働の対償として使用者が労働者に通貨で支払うもので、所得税、社会保険料、組合費、購買代金等を差し引く前の金額です。退職を事由に労働者に支払われる退職金は、含まれません。

・現金給与総額

以下に述べるきままって支給する給与と特別に支払われた給与の合計額。

・きままって支給する給与（定期給与）

労働協約、就業規則等によってあらかじめ定められている支給条件、算定方法によって支給される給与といわゆる基本給、家族手当、超過労働手当を含みます。

・所定内給与

きままって支給する給与のうち次の所定外給与以外のもの。

- ・ **所定外給与（超過労働給与）**

所定の労働時間を超える労働に対して支給される給与や、休日労働、深夜労働に対して支給される給与。時間外手当、早朝出勤手当、休日出勤手当、深夜手当等。

- ・ **特別に支払われた給与（特別給与）**

労働協約、就業規則等によらず、一時的又は突発的事由に基づき労働者に支払われた給与又は労働協約、就業規則等によりあらかじめ支給条件、算定方法が定められている給与で以下に該当するものです。

- ① 夏冬の賞与、期末手当等の一時金
- ② 支給事由の発生が不定期なもの
- ③ 3か月を超える期間で算定される手当等（6か月分支払われる通勤手当等）
- ④ いわゆるベースアップの差額追給分

6) **実労働時間、出勤日数**について

労働者が実際に労働した時間数及び実際に出勤した日数。休憩時間は給与支給の有無にかかわらず除かれます。有給休暇取得分も除かれます。

- ・ **総実労働時間数**

次の**所定内労働時間数**と**所定外労働時間数**の合計。

- ・ **所定内労働時間数**

労働協約、就業規則等で定められた正規の始業時刻と終業時刻の間の実労働時間数。

- ・ **所定外労働時間数**

早出、残業、臨時の呼出、休日出勤等の実労働時間数。

- ・ **出勤日数**

業務のため実際に出勤した日数。1時間でも就業すれば1出勤日とします。

4 調査結果の算定

この調査結果の数値は、調査事業所からの報告を基にして本県の規模5人以上のすべての事業所に対応するよう推計したものです。

統計資料室のご案内



統計調査課内にある統計資料室では、国や各都道府県、市町村などが発行した各種統計資料約10,000点を保管しています。

これらの資料は、どなたでも利用することができます。お気軽にご利用ください。

<場所> 熊本県庁 本館 6階 統計調査課内

<利用時間> 月～金曜日 午前8時30分から正午、午後1時から午後5時15分
(ただし祝日、年末年始の休日を除く)

<貸出期間> 1週間以内 (一部貸出禁止の資料があります。)

※貸出は**県内在住者**で、1人**5冊まで**となっています。貸出を希望される方は免許証など**氏名及び住所を確認できるもの**を持参して下さい。

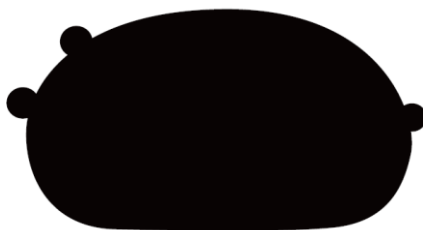
全国の調査結果等については、「e-Stat」(政府統計の総合窓口)のホームページ(以下のURL)から、キーワード”毎月勤労”等で簡単に検索できます。

<https://www.e-stat.go.jp>

どこさ、 ひこさ、 くまもとさ、

くまもんと

K u m a m o t o



©2010熊本県くまモン

この調査についてのお問い合わせは下記へお願いします。

平成30年6月発行

〒862-8570 熊本市中央区水前寺6丁目18番1号
熊本県 企画振興部 交通政策・情報局

統計調査課 産業・教育統計班

電 話 096-333-2177 (ダイヤルイン)

F A X 096-384-7544

発 行 者：熊本県

所 属：統計調査課

発行年度：30年度