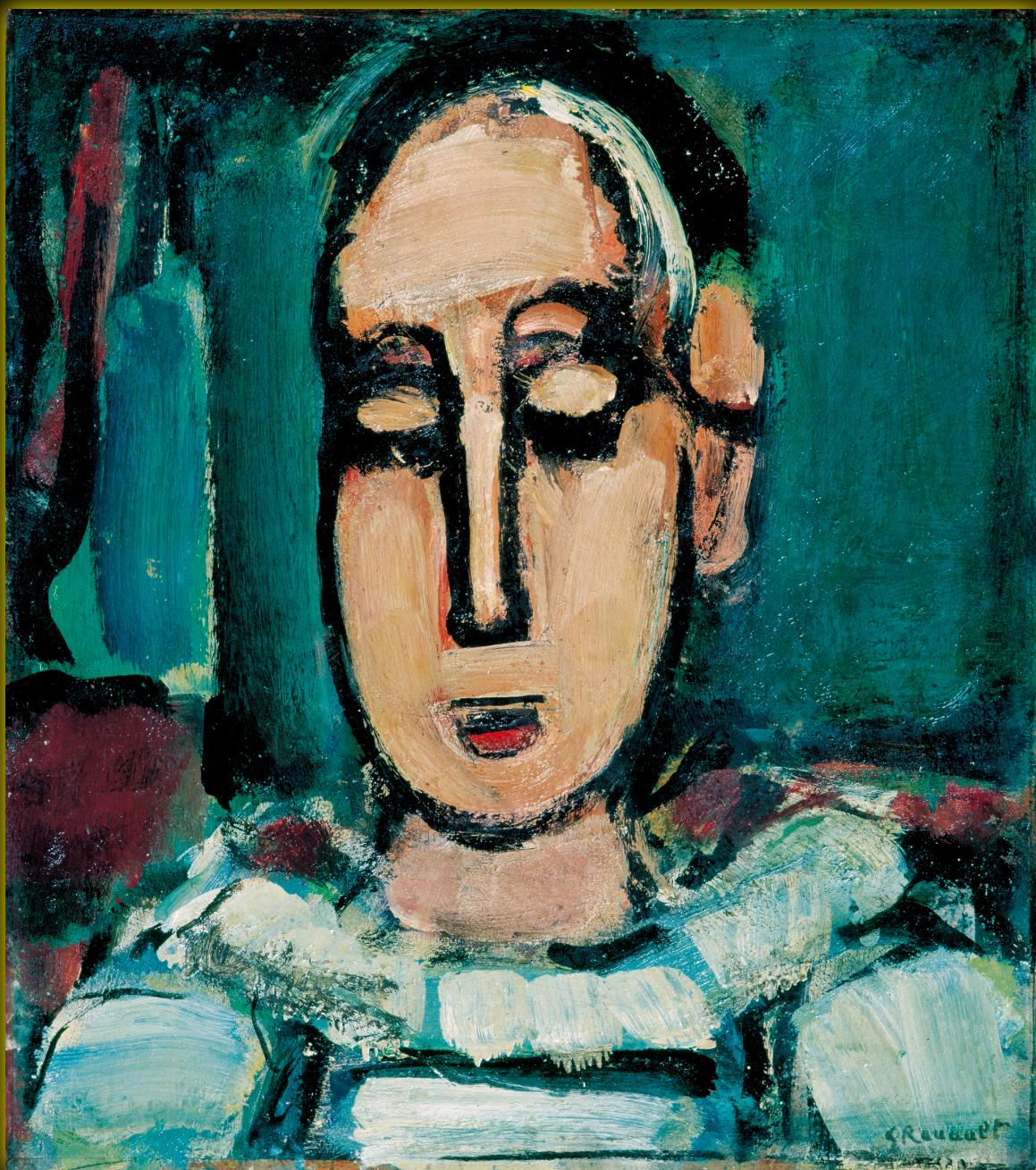


Georges ROUAULT 1871-1958

from the Collection of Panasonic Shiodome Museum



心揺さぶる魂の色彩
—— フランス絵画の巨匠

2015
9/25[金]
↓
11/23[月・祝]

開館時間 9:30-17:15
入館は16:45まで

月曜休館
ただし10月12日(月・祝)は開館、翌10月13日(火)休館、11月23日(月・祝)は開館
11月16日(月)は「障がいのある方々の鑑賞デー」として開館します。

《道化師》1937/1938年 パナソニック汐留ミュージアム所蔵 ©ADAGP, Paris & JASPAR, Tokyo, 2015 G0033

ジョルジュ★ルオー展

パナソニック 汐留ミュージアム
コレクション

主催 = 熊本県立美術館 / 熊本日日新聞社 / RKK熊本放送

後援 = 熊本県文化協会 / 熊本県美術家連盟 / 熊本日仏協会 / 熊本県市町村教育委員会連絡協議会
熊本県図画工作・美術教育研究会 / 熊本県高等学校教育研究会美術・工芸部会 / 熊本県高等学校文化連盟
熊本県博物館連絡協議会 / NHK熊本放送局 / エフエム熊本 / FM79.1

特別協力 = パナソニック 汐留ミュージアム 企画協力 = ホワイテインターナショナル



観覧料 = 一般1300円(1000円) / 高・大学生800円(500円) 中学生以下は入場無料
()内は前売・団体20名以上の料金。障がい者手帳をお持ちの方は無料です。
高校生が教師引率のもと授業・教育の一環として鑑賞する場合は無料(前日までに要予約)

●前売券は、熊本交通センター、びふれす熊日プレイガイド、チケットぴあ[Pコード:766-938 / セブン-イレブン、サンクスほか]、ローソンチケット[Lコード:86796 / お客様インフォメーション0570-000-777(10:00-20:00)]、イープラス[http://eplus.jp / ファミリーマートほか]、セブンチケット[http://7ticket.jp]、JTB・JTB総合提携店、県庁売店、熊本市役所売店、長崎書店、サンリブシティくまなん、染織工芸サロン和の國、熊本市内各大学売店・各プレイガイド、熊日販売店、熊本県立劇場、熊本県立美術館・分館などで販売。

KUMAMOTO PREFECTURAL MUSEUM OF ART
熊本県立美術館[本館]
〒860-0008 熊本中央区二の丸2番 TEL.096-352-2111 FAX.096-326-1512
<http://www.museum.pref.kumamoto.jp>

40
開館40周年
40th Anniversary