

開館40周年記念

開館40周年
40th Anniversary



熊本

県立美術館展

1976 — 2016 東西の名品と40年のあゆみ

2016年4月8日(金) - 5月22日(日)

熊本県立美術館 [本館] 1階・2階、別棟展示室

〒860-0008 熊本市中心区二の丸2番

Tel.096-352-2111 (代表) Fax.096-326-1512 <http://www.museum.pref.kumamoto.jp>

休館日/月曜日休館。ただし、5月2日(月)は臨時開館。5月9日(月)は障がいのある方々の鑑賞デーとして開館。

開館時間/9:30~17:15(入館は16:45まで)

[観覧料]一般650円(460円)、大学生390円(270円)

※()は20名以上の団体割引料金。高校生以下、障がい者手帳をお持ちの方無料

主催/熊本県立美術館 熊本日日新聞社

特別協力/公益財団法人永青文庫 協力/肥後銀行

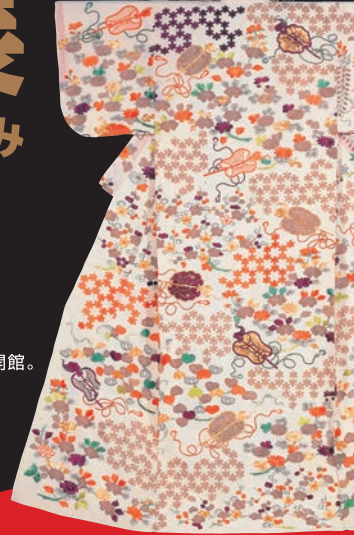
後援/熊本文化協会 熊本県文化懇話会 熊本県美術家連盟 熊本県文化財保護協会

熊本県市町村教育委員会連絡協議会 熊本県画工作・美術教育研究会 熊本県高等学校教育研究会美術・工芸部会

熊本県高等学校文化連盟 熊本県博物館連絡協議会 NHK熊本放送局 RKK熊本放送 TKUテレビ熊本

KKTくまもと県民テレビ エフエム熊本 KAB熊本朝日放送 FM791

※改修工事のため、4月7日(木)まで休館しています。



ART EXHIBITION



上段左側・右側: 細川齊護室益姫所用(連鷹羽紋松椿綺繪向掛并当)(江戸時代、19世紀)永青文庫所蔵、上段左側: 福田太華絵付《瀬田焼染付山水園花生》(天保13年、1842) / 松本喜三郎《高藤美盛像》(明治14年、1881)個人所蔵、当館寄託、上段右側: 《木造十一面観音立像》(平安時代後期、12世紀)西蔵殿寺所蔵、当館寄託 / 細川宏子所用《白地南扇花卉模様小袖》(江戸時代、19世紀)、中段左側から: 海老原喜之助《曲馬》(昭和10年、1935) / 藤田副治《ヴァイオリンを持つ子ども》(1923年) / 牛島憲之《秋川》(昭和9年、1934)、下段左側から: 堅山南風《霜月頃》(大正2年、1913) / 菱田春草《重要文化財 黒き猫》(明治43年、1910)永青文庫所蔵、当館寄託・5月2日(月)から展示 / 大塚耕二《出発》(昭和11年、1936) / 浜田知明《初年兵良歌(歩哨)》(昭和29年、1954)

開館40周年記念

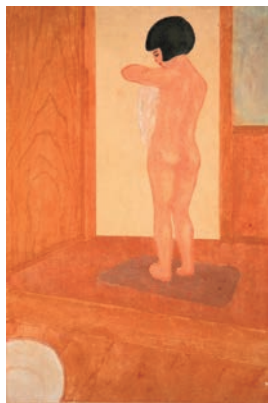
大 熊 本

県立美術館展

1976 - 2016 東西の名品と40年のあゆみ



印象派の巨匠、円熟期の名品
ルノワール《胸に花を飾る少女》(1900年頃)



はじめて「美術」と認められた版画作品
恩地孝四郎《幼女浴後》(昭和2年、1927)



近世唐様書風の基礎を築いた 北島雪山《花竹琴書詩酒屏風》(江戸時代、17世紀)



特別出品!

中世螺鈿鞍の最高傑作
《国宝 時雨螺鈿鞍》(鎌倉時代、13世紀)
永青文庫所蔵/5月1日(日)まで展示



特別出品!

細川幽齋が将軍足利義輝から拝領した
《国宝 柏木免螺鈿鞍》(鎌倉時代、13世紀)
永青文庫所蔵/5月2日(月)から展示



日本屈指の浮世絵作品群、
今西コレクションの美人画
鳥文斎栄之《桜下美人逍遥図》
(江戸時代、18-19世紀)

ART EXHIBITION

関連イベント

子ども美術館 「マイ名品展づくり ～美術館バックヤード探検～」

日時:5月1日(日)10:30~12:00
会場:本館講堂及び会場、バックヤード
当日受付40名、参加無料

美術館バックヤードツアー 「屋上から機械室まで! 全部みせます、熊本県立美術館」

日時:5月1日(日)14:00~15:00
会場:本館講堂及び会場、バックヤード
定員:20名、要事前申込
詳細は、4月頃に当館HPでご案内いたします。

ミュージアムセミナー 「熊本県立美術館のあゆみと コレクション」

日時:5月7日(土)14:00~15:00
会場:本館講堂
講師:村上 哲(当館学芸課長)
事前申込不要、参加無料

開館40周年記念シンポジウム 「熊本県立美術館のこれまでと これからを語ろう!」

日時:4月29日(金・祝)13:30~16:00
会場:本館吹き抜けホール
基調講演:後小路雅弘氏(九州大学大学院教授)
事前申込不要、参加無料
パネリスト等、詳細は3月頃に当館HPでご案内いたします。



開館40周年記念展覧会の予定

日時:7月16日(土)~9月4日(日)
「ランス美術館展 華麗なるフランス絵画」
日時:8月30日(火)~10月10日(月・祝)
「雪舟流と狩野派 細川家が魅了された日本絵画の至宝」

交通案内

- バス/交通センターから歩いて15分。または交通センターで熊本城周遊バス(通称:しろめぐりん)に乗り換え、「熊本城二の丸駐車場」下車、歩いて3分
- 市電/「熊本城・市役所前」または「花畑町」下車、歩いて15分
- JR/熊本駅から熊本城周遊バスで「熊本城二の丸駐車場」下車、歩いて3分。上熊本駅からタクシーで10分
- 阿蘇くまもと空港/空港バスで交通センターへ、センターから歩いて15分。または熊本城周遊バスに乗り換え「熊本城二の丸駐車場」下車、歩いて3分
- 駐車場/二の丸駐車場(有料)、三の丸駐車場(有料)

KUMAMOTO PREFECTURAL MUSEUM OF ART 熊本県立美術館

本館 〒860-0008 熊本市中心区二の丸2番 TEL.096-352-2111 FAX.096-326-1512

<http://www.museum.pref.kumamoto.jp>



1975年、熊本城二の丸に建設中の熊本県立美術館

