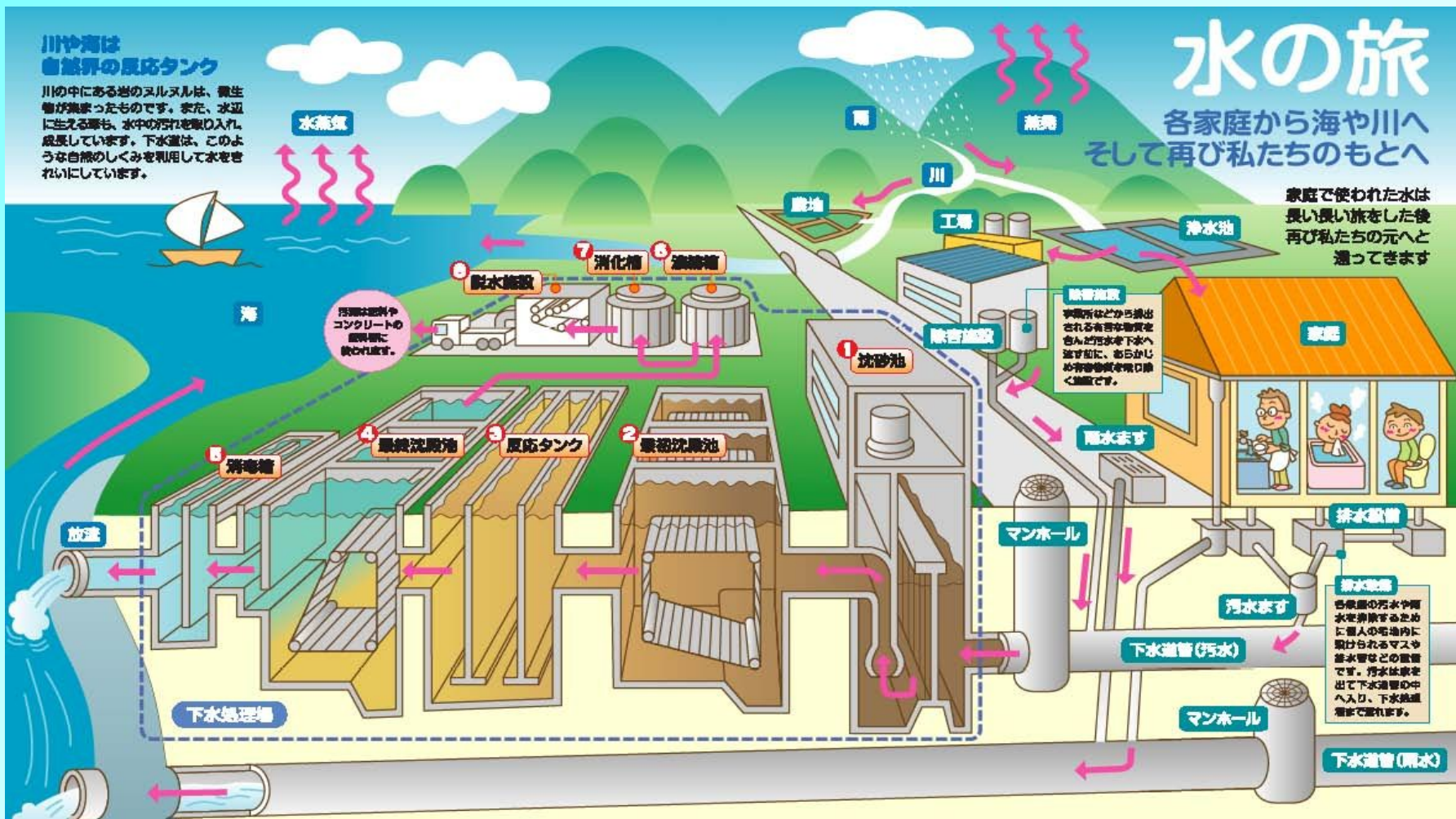


げすいどう やくわり  
**下水道の役割**

かてい こうじょう だ よこ みず  
**家庭や工場から出された汚れた水をきれいにし、海や川に流しています。**



げすいどう やくわり  
**下水道の役割**

やつしろほくぶじょうか  
八代北部浄化センターでは、1日に約5000  
m<sup>3</sup>の汚れた水をきれいにしています。これは  
25mプールの約12.5杯分です。(25m  
プールの容積を約400m<sup>3</sup>とした場合)

