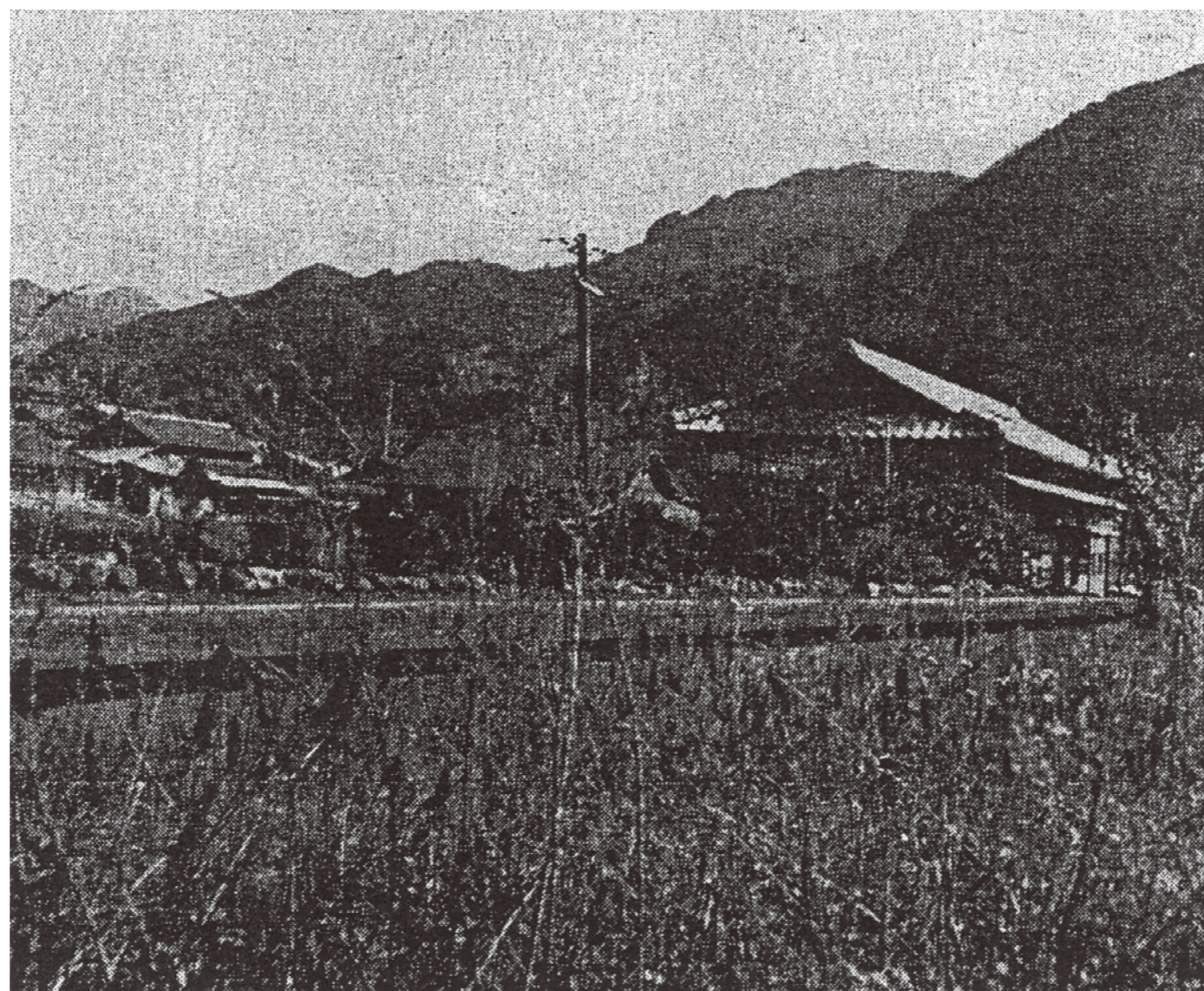




砥用駅 / 撮影日 昭和39年3月31日
お別れ列車出発直後。
春休み返上の鼓笛隊に見送られる
熊本バス株式会社所有



釈迦院駅 / 昭和7年社内報より
釈迦院駅ホームと砥用連山
かつて釈迦院参拝の表参道
熊本バス株式会社所有