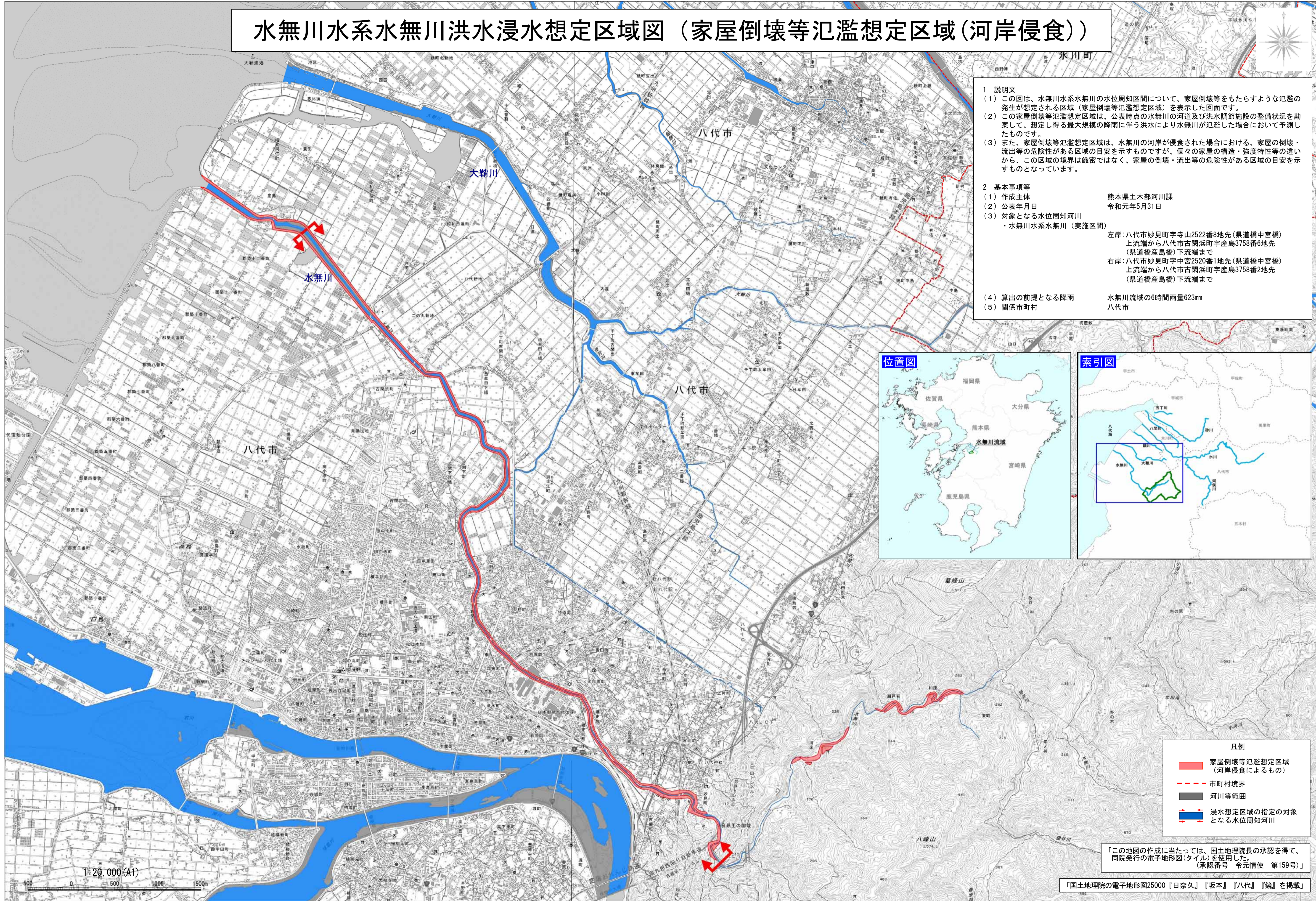


水無川水系水無川洪水浸水想定区域図（家屋倒壊等氾濫想定区域（河岸侵食））



1 説明文

(1) この図は、水無川水系水無川の水位周知区間について、家屋倒壊等をもたらすような氾濫の発生が想定される区域（家屋倒壊等氾濫想定区域）を表示した図面です。

(2) この家屋倒壊等氾濫想定区域は、公表時点の水無川の河道及び洪水調節施設の整備状況を勘案して、想定し得る最大規模の降雨に伴う洪水により水無川が氾濫した場合において予測したものです。

(3) また、家屋倒壊等氾濫想定区域は、水無川の河岸が侵食された場合における、家屋の倒壊・流出等の危険性がある区域の目安を示すものですが、個々の家屋の構造・強度特性等の違いから、この区域の境界は厳密ではなく、家屋の倒壊・流出等の危険性がある区域の目安を示すものとなっています。

2 基本事項等

(1) 作成主体	熊本県土木部河川課
(2) 公表年月日	令和元年5月31日
(3) 対象となる水位周知河川	・水無川水系水無川（実施区間）
	左岸：八代市妙見町寺山2522番8地先（県道橋中宮橋）上流端から八代市古閑浜町字産島3758番6地先（県道橋産島橋）下流端まで
	右岸：八代市妙見町字中宮2520番1地先（県道橋中宮橋）上流端から八代市古閑浜町字産島3758番2地先（県道橋産島橋）下流端まで
(4) 算出の前提となる降雨	水無川流域の6時間雨量623mm
(5) 関係市町村	八代市



凡例

- 家屋倒壊等氾濫想定区域（河岸侵食によるもの）
- - - 市町村境界
- 河川等範囲
- 浸水想定区域の指定の対象となる水位周知河川

「この地図の作成に当たっては、国土院院長の承認を得て、同院発行の電子地形図（タイル）を使用した。（承認番号 令元情使 第159号）」

「国土院の電子地形図25000『日奈久』『坂本』『八代』『鏡』を掲載」

1:20,000(A1)
500 0 500 1000 1500m