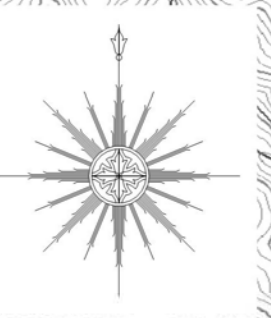


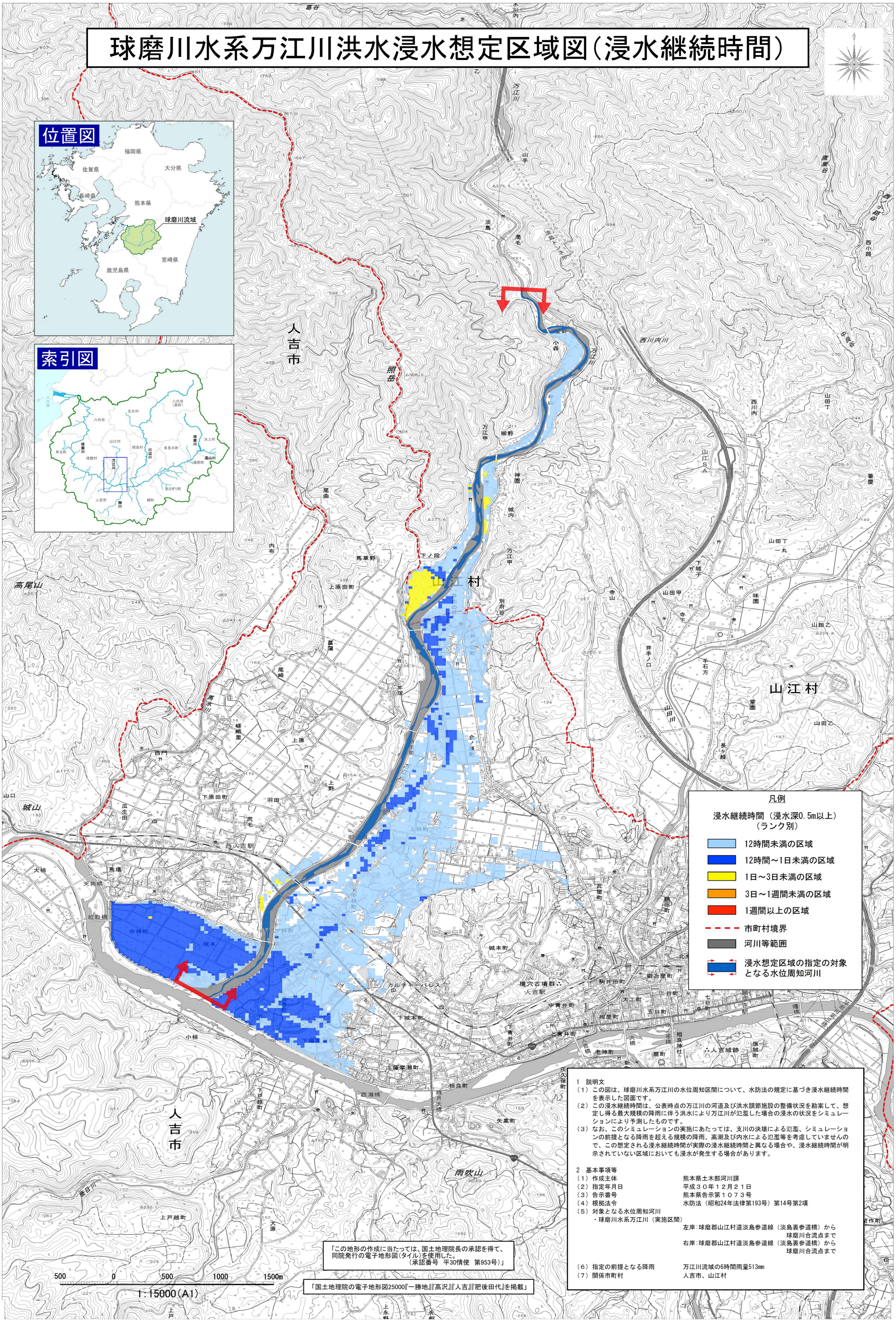
# 球磨川水系万江川洪水浸水想定区域図(浸水継続時間)



## 位置図



## 索引図



凡例	
浸水継続時間 (浸水深0.5m以上) (ランク別)	
	12時間未満の区域
	12時間～1日未満の区域
	1日～3日未満の区域
	3日～1週間未満の区域
	1週間以上の区域
	市町村境界
	河川等範囲
	浸水想定区域の指定の対象となる水位周知河川

1 説明文  
(1) この図は、球磨川水系万江川の水位周知区間について、水防法の規定に基づき浸水継続時間を表示した図面です。  
(2) この浸水継続時間は、公表時点の万江川の河道及び洪水調節施設の整備状況を勘案して、想定し得る最大規模の降雨に伴う洪水により万江川が氾濫した場合の浸水の状況をシミュレーションにより予測したものです。  
(3) なお、このシミュレーションの実施にあたっては、支川の決壊による氾濫、シミュレーションの前提となる降雨を超える規模の降雨、高潮及び内水による氾濫等を考慮していませんので、この想定される浸水継続時間が実際の浸水継続時間と異なる場合や、浸水継続時間が明示されていない区域においても浸水が発生する場合があります。

2 基本事項等  
(1) 作成主体 熊本県土木部河川課  
(2) 指定年月日 平成30年12月21日  
(3) 告示番号 熊本県告示第1073号  
(4) 根拠法令 水防法(昭和24年法律第193号)第14条第2項  
(5) 対象となる水位周知河川  
・球磨川水系万江川(実施区間)  
左岸:球磨郡山江村道淡島参道線(淡島参道橋)から球磨川合流点まで  
右岸:球磨郡山江村道淡島参道線(淡島参道橋)から球磨川合流点まで

(6) 指定の前提となる降雨 万江川流域の6時間雨量513mm  
(7) 関係市町村 人吉市、山江村

「この地形の作成に当たっては、国土地理院長の承認を得て、同院発行の電子地形図(タイル)を使用した。(承認番号 平30情使 第953号)」

「国土地理院の電子地形図25000『一勝地』高沢『人吉』肥後田代を掲載」

500 0 500 1000 1500m  
1:15000(A1)