

熊本県ユニバーサルデザイン建築物整備促進事業の活用事例

【 R5年 水俣市 経路部分型改修 】

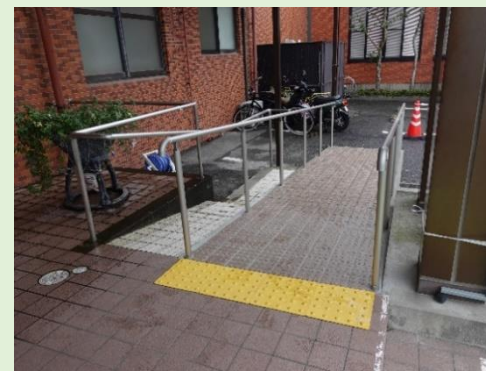
1 事例概要

- 市町村名 : 水俣市
- 用途 : 診療所
- 改修タイプ : 経路部分型改修
- 補助額 : 500,000円 (県+市町村の合計額)
- 補助対象工事の内容 :
車いす利用者用駐車場の整備、アプローチの整備 (スロープ・手すり)、警告を行うための点状ブロックの敷設

2 改修イメージ



●車いす利用者用駐車場の整備



●警告を行うための点状ブロックの敷設



●アプローチの整備 (スロープ・手すり)

