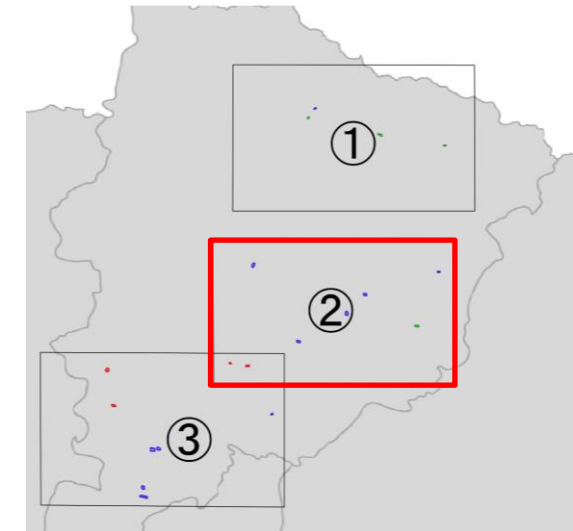
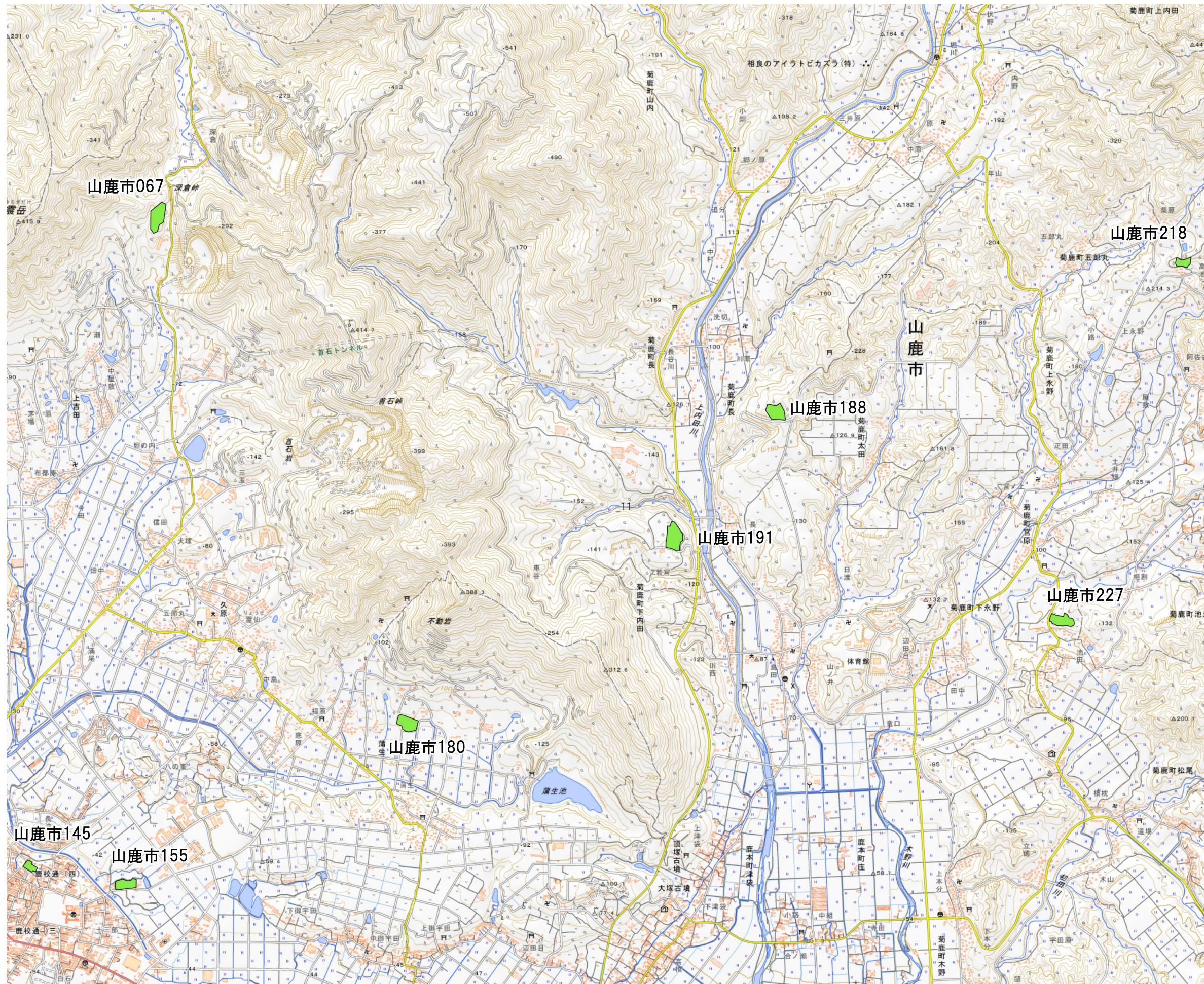






# 山鹿市 既存盛土等マップ（図郭②）

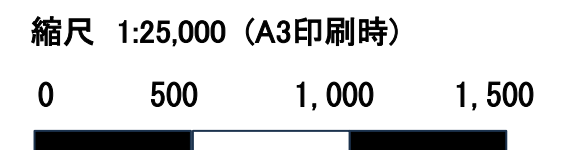


このマップは既存盛土等のおおむねの位置と規模を示したものです。このマップに示した箇所が必ずしも危険な訳ではありません。

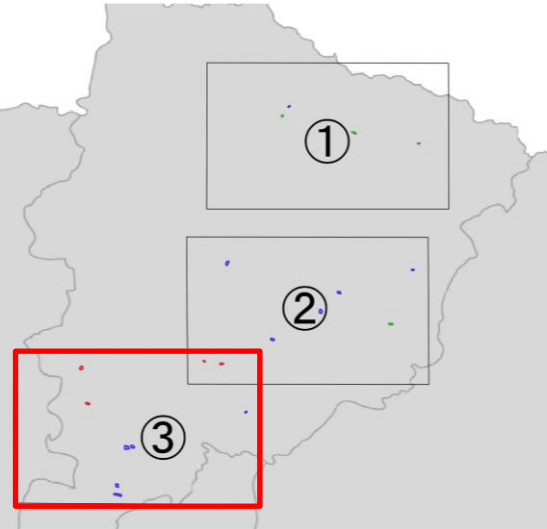
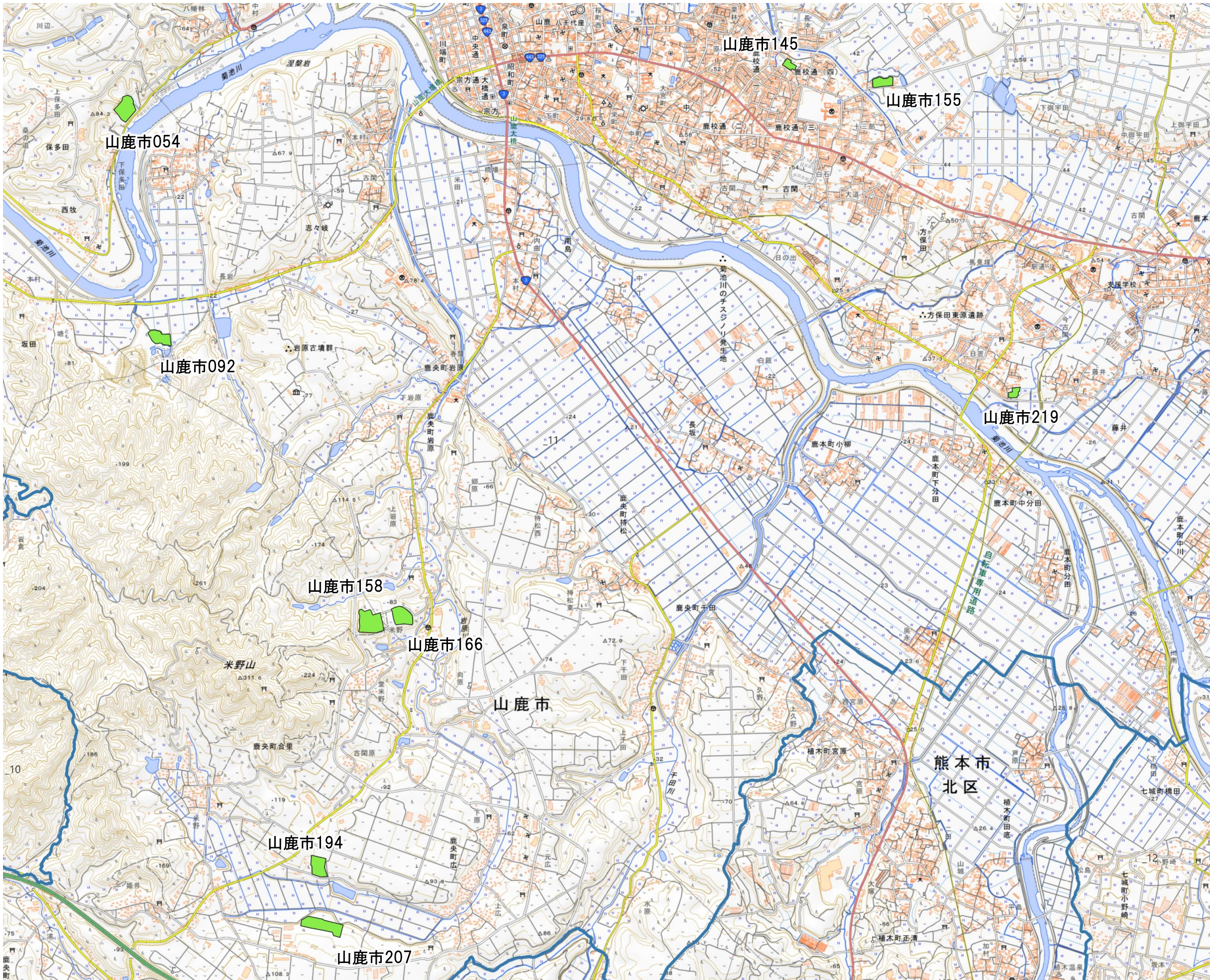
| 凡 例   |       |
|---|-------|
|  | 既存盛土等 |
|  | 行政界   |

測量法に基づく国土地理院長承認（複製）R7JHf321  
本製品を複製する場合には、国土地理院の長の承認を得なければならない。



令和8年(2026年)3月 熊本県作成



# 山鹿市 既存盛土等マップ（図郭③）



このマップは既存盛土等のおおむねの位置と規模を示したものです。このマップに示した箇所が必ずしも危険な訳ではありません。

| 凡 例   |       |
|---|-------|
|  | 既存盛土等 |
|  | 行政界   |

測量法に基づく国土地理院長承認（複製）R7JHf321  
 本製品を複製する場合には、国土地理院の長の承認を得なければならない。

令和8年(2026年)3月 熊本県作成

