

令和8年2月

# 交通事故統計

【令和7年中】



熊本県警察本部交通企画課

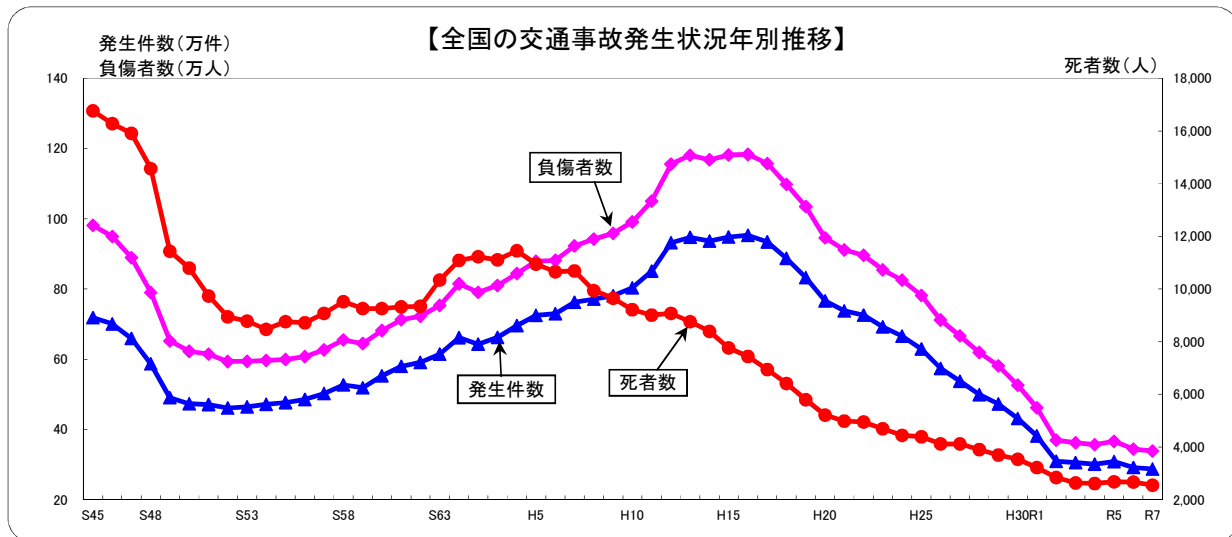
## 【 目 次 】

全 国 の 交 通 事 故 発 生 状 況 年 別 推 移	1
熊 本 県 の 交 通 事 故 発 生 状 況 年 別 推 移	2
交 通 事 故 情 報 ( 令 和 7 年 中 )	3
全 国 及 び 九 州 の 交 通 事 故 発 生 状 況 ( 令 和 7 年 )	4
所 属 別 交 通 事 故 発 生 状 況	5
<b>1 交 通 死 亡 事 故 の 状 況 と 特 徴</b>	
(1) 県下の交通事故発生状況(年別推移)	6
(2) 月別死者数	6
(3) 状態別死者数	7
(4) 年齢別・状態別死者数	8
(5) 昼夜別死亡事故発生件数	9
(6) 時間別死亡事故発生件数	9
(7) 第1当事者の法令違反別死亡事故発生件数	10
(8) 自動車乗車中死者のシートベルト着用状況	11
<b>2 人 身 交 通 事 故 の 状 況 と 特 徴</b>	
(1) 月別	12
(2) 曜日別	12
(3) 時間別	13
(4) 路線別	14
(5) 事故類型別	15
(6) 地形別・道路形状別	16
(7) 死傷者の被害程度別	17
(8) 状態別負傷者数	17
(9) 年齢層別負傷者数	18
(10) 原付以上運転者(第1当事者)の年齢層別	19
(11) 第1当事者の法令違反別	20
(12) 飲酒運転による事故(第1当事者、原付以上)	21
(13) 危険認知速度別(一般道路、第1当原付以上)	21
(14) 項目別交通事故発生状況の推移	22
<b>3 自 転 車 人 身 事 故 の 状 況 と 特 徴</b>	
(1) 自転車乗用中の当事者(第1当、第2当)が関与した人身事故件数	24
(2) 事故類型別	24
(3) 市街地・非市街地別、道路形状別	25
(4) 自転車乗用中当事者の原因別	25
(5) 自転車乗車中死傷者のヘルメット着用率推移	25
(6) 自転車が関与した交通事故の市町村別発生状況	26
<b>4 歩 行 者 の 交 通 事 故 発 生 状 況</b>	
(1) 歩行者の道路横断中事故発生状況の推移	27
(2) 人対車両事故・歩行者の道路横断中事故発生状況の推移	27
<b>5 市 区 町 村 別 交 通 事 故 発 生 状 況</b>	
(1) 発生市区町村別・第1当事者の居住市区町村別	28
(2) 市区町村別事故率	30
(3) 市区町村別交通事故発生状況の推移	32
(4) 第1当事者の居住市区町村別交通事故発生状況の推移	34
<b>6 高 齢 者 ( 6 5 歳 以 上 ) の 交 通 事 故</b>	
(1) 高齢者死傷事故の発生状況(年別推移)	36
(2) 年齢別・状態別死傷者数	37
(3) 年齢別・自宅からの距離別(自転車及び歩行者)死傷者数	37
(4) 高齢運転者(原付以上第1当事者)による死亡事故件数の推移	38
(5) 高齢運転者(原付以上第1当)の主な法令違反別死亡事故発生件数推移	38
<b>交通事故統計データ</b>	
・ 飲酒人身事故発生状況	39
・ 高校生以下死傷の交通事故発生状況	40
・ 交通事故発生状況(第1当の車両形状別等)	41
・ 交通事故発生状況(第1当の人的要因別)	42

## 全国の交通事故発生状況年別推移(昭和45年～令和7年)

	発生件数		負傷者数		死者数	
	(件)	(指数)	(人)	(指数)	(人)	(指数)
昭和45年	718,080	(134)	981,096	(147)	16,765	(407)
昭和46年	700,290	(130)	949,689	(143)	16,278	(395)
昭和47年	659,283	(123)	889,198	(134)	15,918	(387)
昭和48年	586,713	(109)	789,948	(119)	14,574	(354)
昭和49年	490,452	(91)	651,420	(98)	11,432	(278)
昭和50年	472,938	(88)	622,467	(93)	10,792	(262)
昭和51年	471,041	(88)	613,957	(92)	9,734	(236)
昭和52年	460,649	(86)	593,211	(89)	8,945	(217)
昭和53年	464,037	(86)	594,116	(89)	8,783	(213)
昭和54年	471,573	(88)	596,282	(90)	8,466	(206)
昭和55年	476,677	(89)	598,719	(90)	8,760	(213)
昭和56年	485,578	(90)	607,346	(91)	8,719	(212)
昭和57年	502,261	(94)	626,192	(94)	9,073	(220)
昭和58年	526,362	(98)	654,822	(98)	9,520	(231)
昭和59年	518,642	(97)	644,321	(97)	9,262	(225)
昭和60年	552,788	(103)	681,346	(102)	9,261	(225)
昭和61年	579,190	(108)	712,330	(107)	9,317	(226)
昭和62年	590,723	(110)	722,179	(108)	9,347	(227)
昭和63年	614,481	(114)	752,845	(113)	10,344	(251)
平成 元年	661,363	(123)	814,832	(122)	11,086	(269)
平成 2年	643,097	(120)	790,295	(119)	11,227	(273)
平成 3年	662,392	(123)	810,245	(122)	11,109	(270)
平成 4年	695,346	(130)	844,003	(127)	11,452	(278)
平成 5年	724,678	(135)	878,633	(132)	10,945	(266)
平成 6年	729,461	(136)	881,723	(132)	10,653	(259)
平成 7年	761,794	(142)	922,677	(139)	10,684	(260)
平成 8年	771,085	(144)	942,204	(141)	9,943	(242)
平成 9年	780,401	(145)	958,925	(144)	9,642	(234)
平成10年	803,882	(150)	990,676	(149)	9,214	(224)
平成11年	850,371	(158)	1,050,399	(158)	9,012	(219)
平成12年	931,950	(174)	1,155,707	(174)	9,073	(220)
平成13年	947,253	(176)	1,181,039	(177)	8,757	(213)
平成14年	936,950	(175)	1,168,029	(175)	8,396	(204)
平成15年	948,281	(177)	1,181,681	(177)	7,768	(189)
平成16年	952,720	(177)	1,183,617	(178)	7,436	(181)
平成17年	934,346	(174)	1,157,113	(174)	6,937	(168)
平成18年	887,267	(165)	1,098,564	(165)	6,415	(156)
平成19年	832,704	(155)	1,034,652	(155)	5,796	(141)
平成20年	766,394	(143)	945,703	(142)	5,209	(127)
平成21年	737,637	(137)	911,215	(137)	4,979	(121)
平成22年	725,924	(135)	896,297	(135)	4,948	(120)
平成23年	692,084	(129)	854,613	(128)	4,691	(114)
平成24年	665,157	(124)	825,392	(124)	4,438	(108)
平成25年	629,033	(117)	781,492	(117)	4,388	(107)
平成26年	573,842	(107)	711,374	(107)	4,113	(100)
平成27年	536,899	(100)	666,023	(100)	4,117	(100)
平成28年	499,201	(93)	618,853	(93)	3,904	(95)
平成29年	472,165	(88)	580,850	(87)	3,694	(90)
平成30年	430,601	(80)	525,846	(79)	3,532	(86)
令和元年	381,237	(71)	461,775	(69)	3,215	(78)
令和2年	309,178	(58)	369,476	(55)	2,839	(69)
令和3年	305,196	(57)	362,131	(54)	2,636	(64)
令和4年	300,839	(56)	356,601	(54)	2,610	(63)
令和5年	307,930	(57)	365,595	(55)	2,678	(65)
令和6年	290,895	(54)	344,395	(52)	2,663	(65)
令和7年	287,023	(53)	338,508	(51)	2,547	(62)

注: 指数は平成27年を100とした値である。



## 熊本県の交通事故発生状況年別推移(昭和45年～令和7年)

	発生件数		負傷者数		死者数	
	(件)	(指数)	(人)	(指数)	(人)	(指数)
昭和45年	11,905	(179)	15,768	(185)	219	(277)
昭和46年	12,743	(192)	16,945	(198)	227	(287)
昭和47年	12,518	(188)	17,004	(199)	244	(309)
昭和48年	10,705	(161)	14,243	(167)	265	(335)
昭和49年	8,517	(128)	11,127	(130)	195	(247)
昭和50年	8,961	(135)	11,615	(136)	173	(219)
昭和51年	8,135	(122)	10,714	(126)	153	(194)
昭和52年	7,740	(117)	10,039	(118)	126	(159)
昭和53年	7,511	(113)	9,751	(114)	127	(161)
昭和54年	7,375	(111)	9,279	(109)	109	(138)
昭和55年	7,323	(110)	9,152	(107)	142	(180)
昭和56年	7,689	(116)	9,512	(111)	103	(130)
昭和57年	9,363	(141)	11,482	(134)	128	(162)
昭和58年	10,999	(166)	13,541	(159)	148	(187)
昭和59年	10,725	(161)	13,287	(156)	117	(148)
昭和60年	10,648	(160)	13,074	(153)	122	(154)
昭和61年	10,752	(162)	13,018	(152)	140	(177)
昭和62年	10,217	(154)	12,634	(148)	136	(172)
昭和63年	10,140	(153)	12,426	(146)	173	(219)
平成 元年	10,259	(154)	12,787	(150)	157	(199)
平成 2年	9,555	(144)	11,753	(138)	163	(206)
平成 3年	9,952	(150)	12,345	(145)	137	(173)
平成 4年	10,345	(156)	12,922	(151)	167	(211)
平成 5年	10,607	(160)	13,724	(161)	144	(182)
平成 6年	11,031	(166)	14,172	(166)	171	(216)
平成 7年	10,738	(162)	13,845	(162)	157	(199)
平成 8年	11,016	(166)	14,308	(168)	154	(195)
平成 9年	11,401	(172)	14,646	(172)	148	(187)
平成10年	11,712	(176)	14,925	(175)	155	(196)
平成11年	12,233	(184)	15,733	(184)	165	(209)
平成12年	13,014	(196)	16,783	(197)	167	(211)
平成13年	12,988	(196)	16,869	(198)	141	(178)
平成14年	12,964	(195)	16,935	(198)	145	(184)
平成15年	12,847	(193)	16,711	(196)	116	(147)
平成16年	13,167	(198)	17,072	(200)	126	(159)
平成17年	13,049	(196)	16,933	(198)	119	(151)
平成18年	13,060	(197)	16,836	(197)	107	(135)
平成19年	12,091	(182)	15,524	(182)	103	(130)
平成20年	11,522	(173)	14,663	(172)	98	(124)
平成21年	11,157	(168)	14,308	(168)	88	(111)
平成22年	10,830	(163)	13,676	(160)	78	(99)
平成23年	10,475	(158)	13,438	(157)	86	(109)
平成24年	9,817	(148)	12,473	(146)	82	(104)
平成25年	8,732	(131)	11,225	(131)	82	(104)
平成26年	7,584	(114)	9,650	(113)	76	(96)
平成27年	6,641	(100)	8,537	(100)	79	(100)
平成28年	6,151	(93)	7,929	(93)	67	(85)
平成29年	5,786	(87)	7,369	(86)	73	(92)
平成30年	4,784	(72)	6,081	(71)	60	(76)
令和元年	4,104	(62)	5,092	(60)	69	(87)
令和2年	3,152	(47)	3,987	(47)	46	(58)
令和3年	3,188	(48)	3,936	(46)	39	(49)
令和4年	3,175	(48)	3,924	(46)	53	(67)
令和5年	3,312	(50)	4,140	(48)	37	(47)
令和6年	2,945	(44)	3,628	(42)	55	(70)
令和7年	2,947	(44)	3,596	(42)	41	(52)

死者数が過去最多

発生件数・負傷者数が過去最多

死者数が昭和32年以来、51年振りに100人を下回る

発生件数が平成3年以来、21年振りに1万件を下回る

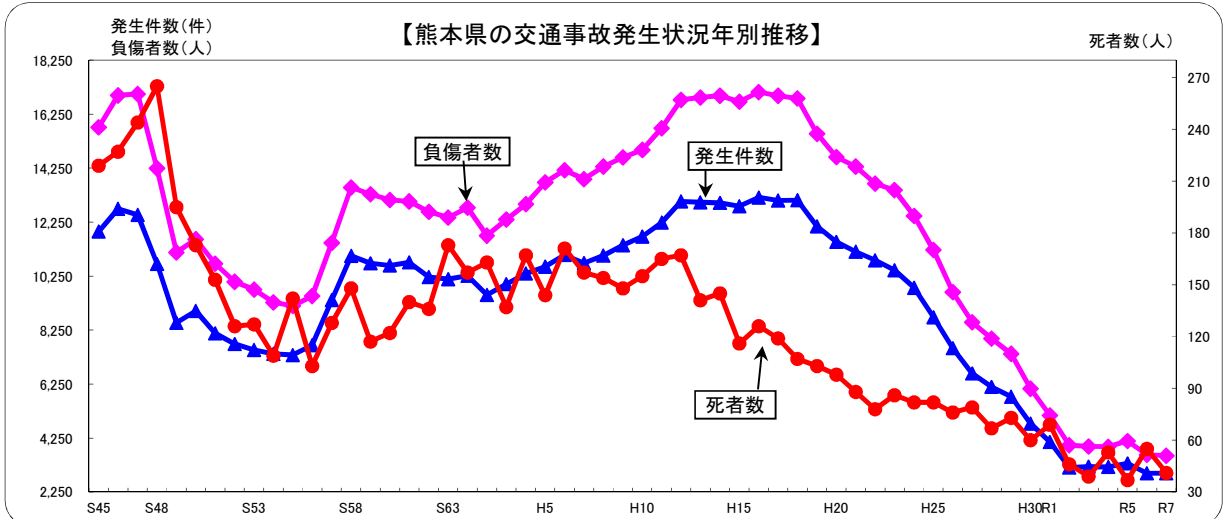
負傷者数が昭和56年以来、33年振りに1万人を下回る

死者数が昭和27年以来、64年振りに70人を下回る

発生件数が昭和39年以来、53年振りに6,000件を下回る

昭和23年以降の統計で最少の死者数

注: 指数は平成27年を100とした値である。



# 交通事故情報(令和7年中)

## 1 全国及び九州の交通事故死者数 (令和7年12月末現在の計上数:警察庁集計)

		2025年	2024年	増減数	増減率(%)
全国		2,547	2,663 (2,663)	-116	-4.4
九州	福岡	85	91 (91)	-6	-6.6
	佐賀	20	24 (24)	-4	-16.7
	長崎	29	26 (26)	3	11.5
	熊本	41	55 (55)	-14	-25.5
	大分	41	28 (28)	13	46.4
	宮崎	34	39 (39)	-5	-12.8
	鹿児島	44	53 (53)	-9	-17.0
	沖縄	40	44 (44)	-4	-9.1
合計		334	360 (360)	-26	-7.2

注1:警察庁による集計値で、入力日現在の発生状況を示す。

2: 2024年( )内の数は同年1年間の死者数を示す。

## 2 県下の交通事故 (令和7年中の発生数:熊本県警察集計)

### (1) 発生状況

	2025年	2024年	増減数	増減率(%)	過去5年間の平均数
発生件数	2,947	2,945	2	0.1	3,154
死者数	41	55	-14	-25.5	46
負傷者数	3,596	3,628	-32	-0.9	3,926
(重傷者数)	462	485	-23	-4.7	518

注1:死者数は熊本県警察による集計値で、発生日現在の発生状況を示す。

2:過去5年間の平均数は、2020年から2024年までの平均を示す。

### (2) 月別死者数

	1月	2月	3月	4月	5月	6月	7月	8月	9月	10月	11月	12月	合計
'25年	1	5	0	6	4	1	6	5	4	3	3	3	41
'24年	3	3	8	4	3	4	3	8	3	9	2	5	55
増減数	-2	2	-8	2	1	-3	3	-3	1	-6	1	-2	-14

注:増減数は同日比、'24年中の数値は各月の確定数を示す。

### (3) 死者の年齢・状態別

	歩行者		自転車乗用中		二輪車乗車中		自動車乗車中		その他		合計		
	'25年	'24年	'25年	'24年	'25年	'24年	'25年	'24年	'25年	'24年	'25年	'24年	
子ども(中学生以下)	1						1 (1)				2	0	
高校生					1						1	0	
他10代							1				1	0	
20~24歳							3	1 (1)			0	4	
25~29歳	1	1			1	1	2				4	2	
30~39歳				1	1	2	1	1			2	4	
40~49歳		2	1		1	1	1	1 (1)			3	4	
50~59歳	1	3	1				1	2 (1)	3 (1)		4	7	
60~64歳		1					1		1		0	3	
高齢者	65~74	5	2	1	1	2	1	4 (2)	5 (3)		1	12	10
	75以上	9	11	1	3			2	7 (1)			12	21
合計	17	20	4	5	6	10	14 (4)	19 (7)	0	1	41	55	

注:自動車乗車中の死者の中で( )内は同乗者の死者数を示す。

### (4) 交通死亡事故の状況と特徴 ( 40件 41人 )

- 高齢者の死者総数 24人 (前年比 -7人、全死者の 58.5%)
  - ・ 歩行中の死者 14人 (前年比 1人、高齢死者の 58.3%)
  - ・ 自転車乗用中の死者 2人 (前年比 -2人、高齢死者の 8.3%)
  - ・ 自動車乗車中の死者 6人 (前年比 -6人、高齢死者の 25.0%)
  - ・ 75歳以上の高齢者の死者 12人 (前年比 -9人、高齢死者の 50.0%)
- 歩行中の死者 17人 (前年比 -3人、全死者の 41.5%)
  - ・ うち、道路横断中が 12人 (うち、車から見て「右から左に横断」 8人)
- 自動車乗車中の死者 14人 (前年比 -5人、全死者の 34.1%)
  - ・ うち、シートベルト非着用死者が 7人 (前年比 1人、自動車乗車中死者の 50.0%)
  - ・ 非着用者 7人中 7人 ( 100.0%) は着用していれば助かったと考えられる。
- 高齢者第1当(原付以上)による死者 13人 (前年比 -3人、全死者の 31.7%)
- 夜間の死者 15人 (前年比 -10人、全死者の 36.6%)

## 全国及び九州の交通事故発生状況(令和7年)

### (1) 全国の交通事故発生状況

令和7年中の発生件数及び負傷者数、死者数の全てが減少した。

	令和7年	令和6年	増減数	増減率	1日平均
発生件数	287,023	290,895	-3,872	-1.3	786
死者数	2,547	2,663	-116	-4.4	7.0
負傷者数	338,508	344,395	-5,887	-1.7	927

### (2) 九州の交通事故発生状況

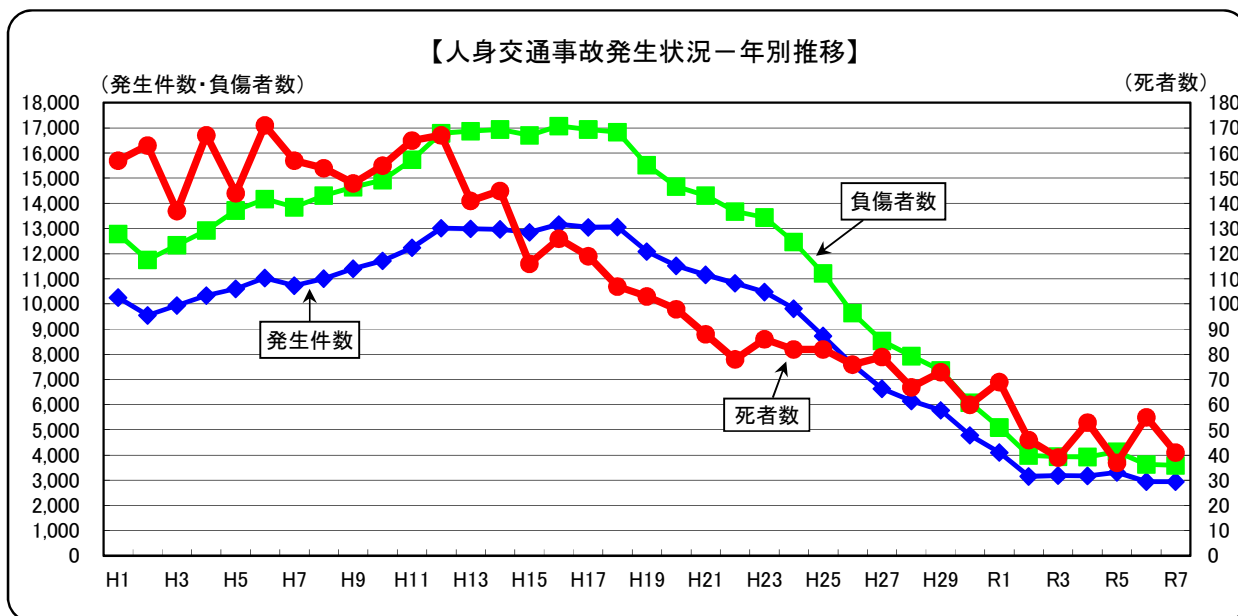
		令和7年	令和6年	増減数	増減率	1日平均
福岡	発生件数	17,368	18,473	-1,105	-6.0	47.6
	死者数	85	91	-6	-6.6	0.23
	負傷者数	22,016	23,606	-1,590	-6.7	60.3
佐賀	発生件数	2,364	2,623	-259	-9.9	6.5
	死者数	20	24	-4	-16.7	0.05
	負傷者数	3,040	3,423	-383	-11.2	8.3
長崎	発生件数	2,451	2,416	35	1.4	6.7
	死者数	29	26	3	11.5	0.08
	負傷者数	3,046	2,983	63	2.1	8.3
熊本	発生件数	2,947	2,945	2	0.1	8.1
	死者数	41	55	-14	-25.5	0.11
	負傷者数	3,596	3,628	-32	-0.9	9.9
大分	発生件数	1,993	2,125	-132	-6.2	5.5
	死者数	41	28	13	46.4	0.11
	負傷者数	2,435	2,619	-184	-7.0	6.7
宮崎	発生件数	2,477	2,703	-226	-8.4	6.8
	死者数	34	39	-5	-12.8	0.09
	負傷者数	2,749	3,007	-258	-8.6	7.5
鹿児島	発生件数	2,431	2,871	-440	-15.3	6.7
	死者数	44	53	-9	-17.0	0.12
	負傷者数	2,675	3,180	-505	-15.9	7.3
沖縄	発生件数	2,809	2,875	-66	-2.3	7.7
	死者数	40	44	-4	-9.1	0.11
	負傷者数	3,365	3,387	-22	-0.6	9.2
合計	発生件数	34,840	37,031	-2,191	-5.9	95.5
	死者数	334	360	-26	-7.2	0.92
	負傷者数	42,922	45,833	-2,911	-6.4	117.6

## 所属別交通事故発生状況

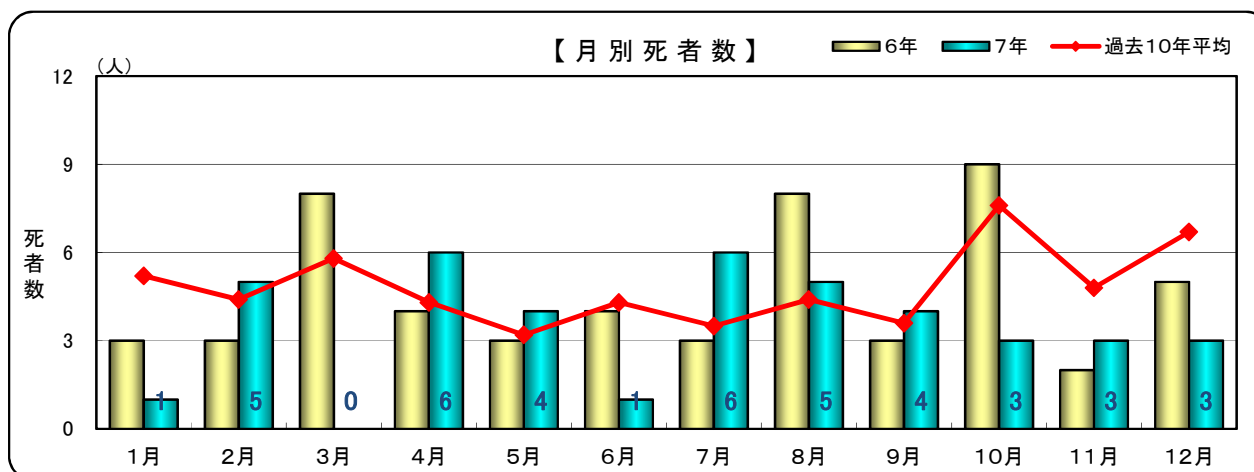
	人身事故																物 件 事 故			
	令和7年				令和6年				増減数				増減率(%)				令和7年	令和6年	増減数	増減率(%)
	発生件数	死者数	負傷者数	重傷者数	発生件数	死者数	負傷者数	重傷者数	発生件数	死者数	負傷者数	重傷者数	発生件数	死者数	負傷者数	重傷者数				
熊本中央	272	2	314	47	285	4	331	43	-13	-2	-17	4	-4.6	-50.0	-5.1	9	5,206	5,235	-29	-0.6
熊本南	426	6	497	60	414	5	508	62	12	1	-11	-2	2.9	20.0	-2.2	-3	7,559	7,480	79	1.1
熊本東	512	1	602	74	511	4	590	70	1	-3	12	4	0.2	-75.0	2.0	6	8,306	8,443	-137	-1.6
熊本北合志	389	1	464	43	406	8	464	54	-17	-7	0	-11	-4.2	-87.5	0.0	-20	5,545	5,745	-200	-3.5
玉名	113	2	139	19	127	4	156	21	-14	-2	-17	-2	-11.0	-50.0	-10.9	-10	2,080	2,243	-163	-7.3
荒尾	87	1	116	13	116	2	151	15	-29	-1	-35	-2	-25.0	-50.0	-23.2	-13	1,478	1,458	20	1.4
山鹿	77	0	103	13	80	3	99	12	-3	-3	4	1	-3.8	-100.0	4.0	8	1,107	1,160	-53	-4.6
菊池	72	5	88	13	52	2	69	13	20	3	19	0	38.5	150.0	27.5	0	1,221	1,265	-44	-3.5
大津	271	2	341	30	231	2	297	30	40	0	44	0	17.3	0.0	14.8	0	3,523	3,513	10	0.3
小国	22	0	35	6	19	0	26	3	3	0	9	3	15.8	0.0	34.6	100	529	529	0	0.0
阿蘇	75	0	120	18	60	2	99	17	15	-2	21	1	25.0	-100.0	21.2	6	1,382	1,258	124	9.9
高森	17	1	26	5	21	1	26	5	-4	0	0	0	-19.0	0.0	0.0	0	641	508	133	26.2
御船	119	1	140	22	112	1	139	20	7	0	1	2	6.3	0.0	0.7	10	2,296	2,269	27	1.2
山都	11	0	17	6	11	0	12	4	0	0	5	2	0.0	0.0	41.7	50	300	267	33	12.4
宇城	156	4	194	17	149	4	187	33	7	0	7	-16	4.7	0.0	3.7	-48	2,697	2,675	22	0.8
八代	145	5	167	22	131	3	161	27	14	2	6	-5	10.7	66.7	3.7	-19	3,027	3,102	-75	-2.4
芦北	4	1	3	0	10	0	14	2	-6	1	-11	-2	-60.0	—	-78.6	-100	195	219	-24	-11.0
水俣	19	1	20	5	23	0	35	2	-4	1	-15	3	-17.4	—	-42.9	150	442	482	-40	-8.3
人吉	36	1	48	6	38	1	47	11	-2	0	1	-5	-5.3	0.0	2.1	-45	1,179	1,116	63	5.6
多良木	10	0	12	2	15	0	24	4	-5	0	-12	-2	-33.3	0.0	-50.0	-50	452	423	29	6.9
天草	46	1	59	21	58	7	75	20	-12	-6	-16	1	-20.7	-85.7	-21.3	5	1,331	1,300	31	2.4
上天草	28	2	37	7	34	1	52	2	-6	1	-15	5	-17.6	100.0	-28.8	250	534	554	-20	-3.6
牛深	5	1	5	4	4	0	4	1	1	1	1	3	25.0	—	25.0	300	239	242	-3	-1.2
高速隊	35	3	49	9	38	1	62	14	-3	2	-13	-5	-7.9	200.0	-21.0	-36	978	970	8	0.8
合計	2,947	41	3,596	462	2,945	55	3,628	485	2	-14	-32	-23	0.1	-25.5	-0.9	-5	52,247	52,456	-209	-0.4

# 1 交通死亡事故の状況と特徴

## (1) 県下の交通事故発生状況(年別推移)



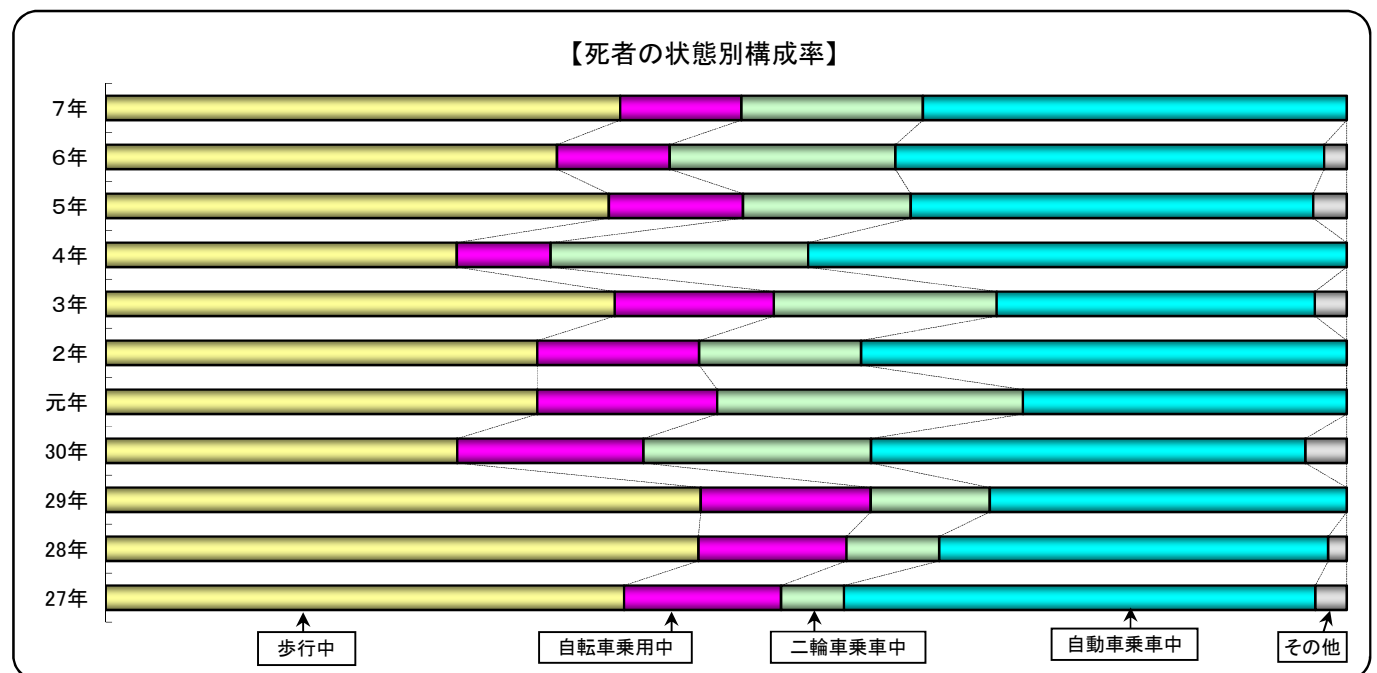
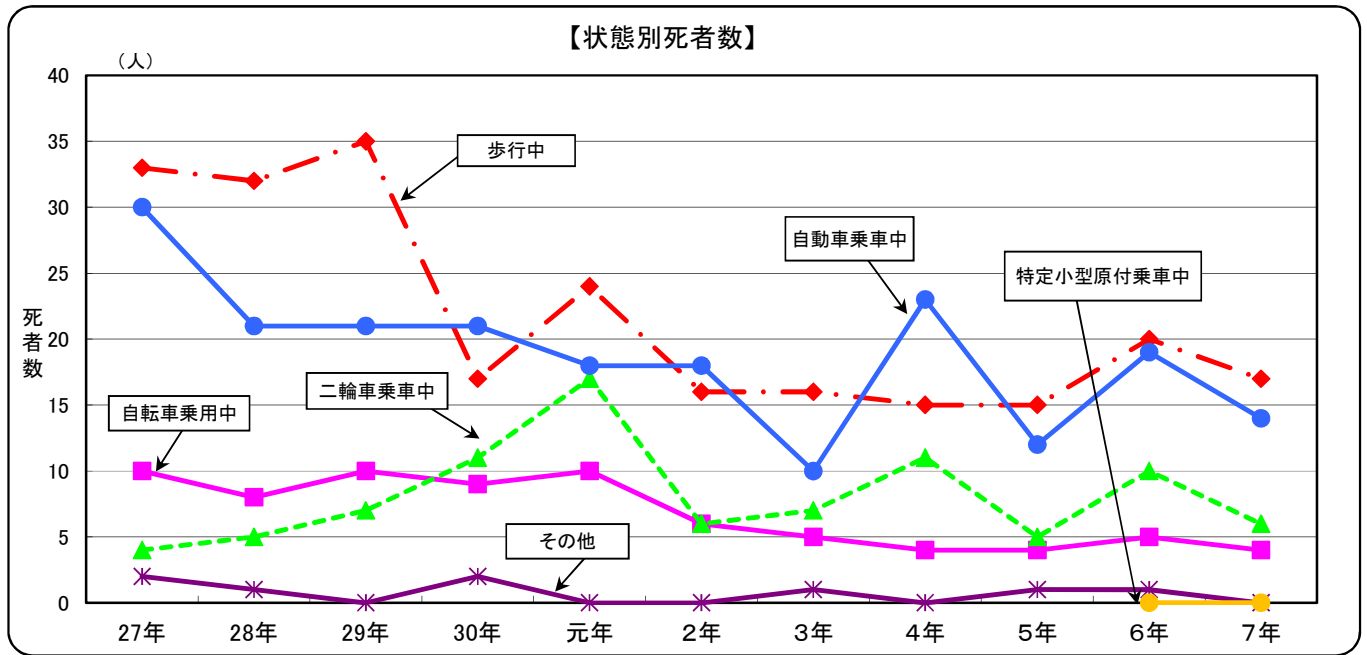
## (2) 月別死者数



		1月	2月	3月	4月	5月	6月	7月	8月	9月	10月	11月	12月	年間合計
平成	27年	7	4	7	5	7	7	6	10	7	5	6	8	79
	28年	9	7	6	4	4	6	2	5	4	8	5	7	67
	29年	7	7	10	7	2	4	4	4	4	4	10	10	73
	30年	8	3	3	4	3	4	5	3	5	10	4	8	60
令和	元年	6	4	6	9	3	2	5	1	7	7	10	9	69
	2年	6	4	3	5	1	3	1	1	2	12	4	4	46
	3年	3	3	5	2	3	4	3	1	0	7	4	4	39
	4年	1	7	4	2	4	7	4	5	2	8	1	8	53
	5年	2	2	6	1	2	2	2	6	2	6	2	4	37
	6年	3	3	8	4	3	4	3	8	3	9	2	5	55
	7年	1	5	0	6	4	1	6	5	4	3	3	3	41
増減数		-2	2	-8	2	1	-3	3	-3	1	-6	1	-2	-14
増減率		-66.7%	66.7%	-100.0%	50.0%	33.3%	-75.0%	100.0%	-37.5%	33.3%	-66.7%	50.0%	-40.0%	-25.5%

注: 増減数(率)は、前年比である。

### (3) 状態別死者数



	27年		28年		29年		30年		元年		2年		3年		4年		5年		6年		7年		
	人数	指数	人数	指数	人数	指数	人数	指数	人数	指数	人数	指数	人数	指数	人数	指数	人数	指数	人数	指数	増減数	指数	
歩行中	33	100	32	97	35	106	17	52	24	73	16	48	16	48	15	45	15	45	20	61	17	-3	52
自転車乗車中	10	100	8	80	10	100	9	90	10	100	6	60	5	50	4	40	4	40	5	50	4	-1	40
特定小型原付乗車中	-	-	-	-	-	-	-	-	-	-	-	-	-	-	-	-	-	-	0	-	0	0	-
二輪車乗車中	4	100	5	125	7	175	11	275	17	425	6	150	7	175	11	275	5	125	10	250	6	-4	150
自動車乗車中	30	100	21	70	21	70	21	70	18	60	18	60	10	33	23	77	12	40	19	63	14	-5	47
その他	2	100	1	50	0	0	2	100	0	0	0	0	1	50	0	0	1	50	1	50	0	-1	0
合計	79	100	67	85	73	92	60	76	69	87	46	58	39	49	53	67	37	47	55	70	41	-14	52

注1: 増減数は、前年比である。

注2: 指数は、平成27年を100としたものである。

## (4) 年齢別・状態別死者数

		27年	28年	29年	30年	元年	2年	3年	4年	5年	6年	7年	増減数
こども	歩行中			1				1				1	1
	自転車乗用中												
	特定小型原付乗車中	—	—	—	—	—	—	—	—	—			
	二輪車乗車中												
	自動車乗車中											1	1
	その他												
	小計			1				1				2	2
高校生	歩行中					1							
	自転車乗用中				1								
	特定小型原付乗車中	—	—	—	—	—	—	—	—	—			
	二輪車乗車中		1			1			1			1	1
	自動車乗車中												
	その他												
	小計		1		1	2			1			1	1
他10代	歩行中		1	1	1								
	自転車乗用中	1		1									
	特定小型原付乗車中	—	—	—	—	—	—	—	—	—			
	二輪車乗車中				1	1	1						
	自動車乗車中	1										1	1
	その他												
	小計	2	1	2	2	1	1					1	1
20～24	歩行中			1				2					
	自転車乗用中		1		1	2	1						
	特定小型原付乗車中	—	—	—	—	—	—	—	—	—			
	二輪車乗車中	1			1			1		1	3		-3
	自動車乗車中	1	2	3			1		3	1	1		-1
	その他												
	小計	2	3	4	2	2	2	3	3	2	4		-4
25～29	歩行中										1	1	0
	自転車乗用中												
	特定小型原付乗車中	—	—	—	—	—	—	—	—	—			
	二輪車乗車中						1	1	1		1	1	0
	自動車乗車中		2	2				1				2	2
	その他												
	小計		2	2			1	2	1		2	4	2
30～59	歩行中	7	7	4	4	8	1	1	1	2	5	1	-4
	自転車乗用中	3		2	2	1	1	2	1	2	1	2	1
	特定小型原付乗車中	—	—	—	—	—	—	—	—	—			
	二輪車乗車中	1	2	2	3	7	2	3	7	2	4	2	-2
	自動車乗車中	6	8	6	4	6	9	2	4		5	4	-1
	その他												
	小計	17	17	14	13	22	13	8	13	6	15	9	-6
60～64	歩行中	1	2	2	1			2	1		1		-1
	自転車乗用中		1		3								
	特定小型原付乗車中	—	—	—	—	—	—	—	—	—			
	二輪車乗車中		1	2	2	3			1	1	1		-1
	自動車乗車中	3	3	2		2	1	1	2	1	1		-1
	その他				1					1			
	小計	4	7	6	7	5	1	3	4	3	3		-3
65以上	歩行中	25	22	26	11	15	15	10	13	13	13	14	1
	自転車乗用中	6	6	7	2	7	4	3	3	2	4	2	-2
	特定小型原付乗車中	—	—	—	—	—	—	—	—	—			
	二輪車乗車中	2	1	3	4	5	2	2	1	1	1	2	1
	自動車乗車中	19	6	8	17	10	7	6	14	10	12	6	-6
	その他	2	1		1			1			1		-1
	小計	54	36	44	35	37	28	22	31	26	31	24	-7
全年齢	歩行中	33	32	35	17	24	16	16	15	15	20	17	-3
	自転車乗用中	10	8	10	9	10	6	5	4	4	5	4	-1
	特定小型原付乗車中	—	—	—	—	—	—	—	—	—			
	二輪車乗車中	4	5	7	11	17	6	7	11	5	10	6	-4
	自動車乗車中	30	21	21	21	18	18	10	23	12	19	14	-5
	その他	2	1		2			1		1	1		-1
	合計	79	67	73	60	69	46	39	53	37	55	41	-14

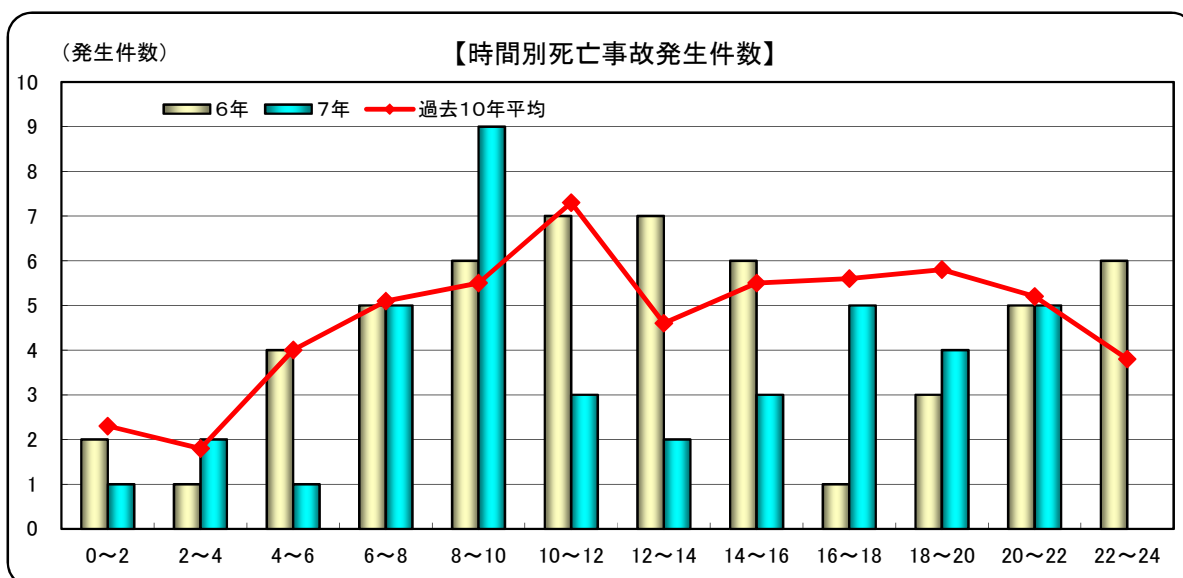
注: 増減数は、前年比である。

(5) 昼夜別死亡事故発生件数

	27年	28年	29年	30年	元年	2年	3年	4年	5年	6年	7年	増減数
昼	38	29	35	37	43	28	22	33	18	29	26	-3
夜	38	38	36	22	26	17	15	19	18	24	14	-10
計	76	67	71	59	69	45	37	52	36	53	40	-13
夜間の構成率	50.0	56.7	50.7	37.3	37.7	37.8	40.5	36.5	50.0	45.3	35.0	-

注: 増減数は、前年比である。

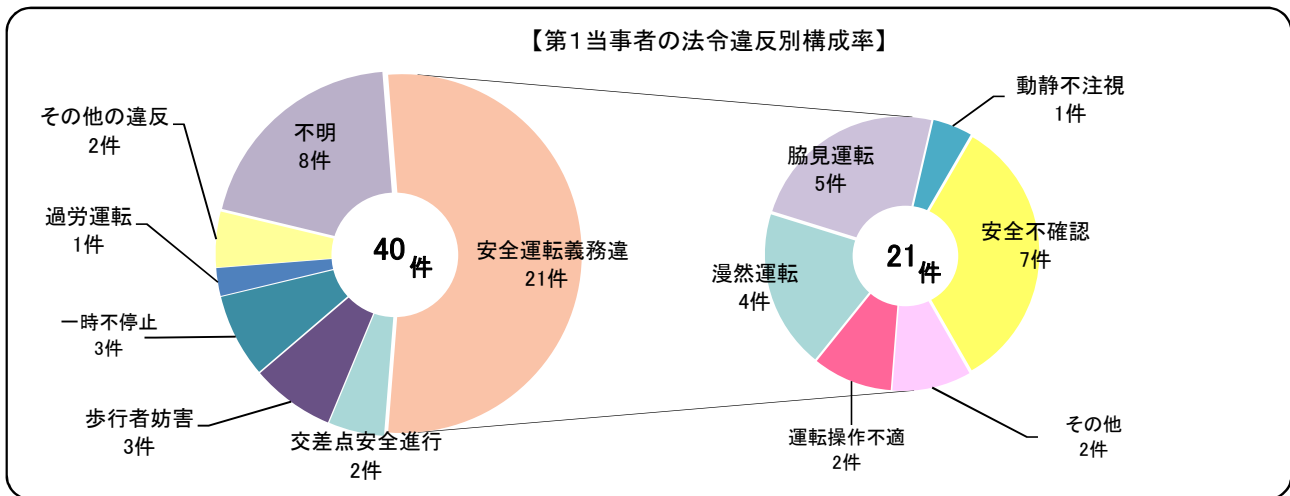
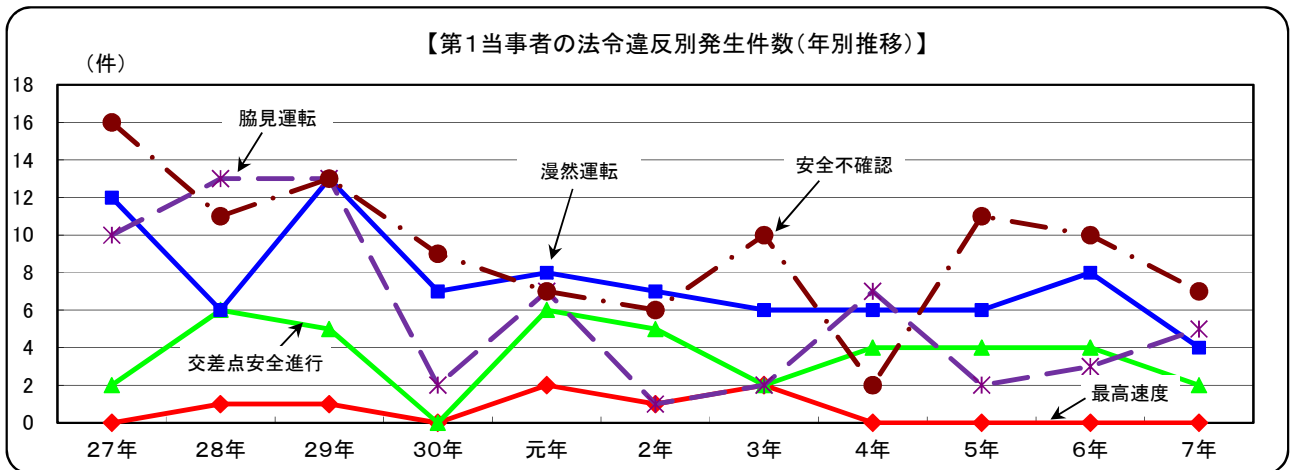
(6) 時間別死亡事故発生件数



	27年	28年	29年	30年	元年	2年	3年	4年	5年	6年	7年	増減数	構成率(%)
0~2	2	5	4		4	1	1	1	3	2	1	-1	2.5
2~4	4	2	2	2	4			2	1	1	2	1	5.0
4~6	6	2	2	4	4	8	4	3	3	4	1	-3	2.5
6~8	7	4	11	7	5	1	2	4	5	5	5	0	12.5
8~10	7	3	8	6	8	3	5	6	3	6	9	3	22.5
10~12	9	8	6	11	9	6	5	8	4	7	3	-4	7.5
12~14	4	3	6	3	10	6	3	3	1	7	2	-5	5.0
14~16	4	9	6	5	8	4	2	10	1	6	3	-3	7.5
16~18	9	5	6	9	6	7	6	3	4	1	5	4	12.5
18~20	9	9	8	4	5	5	4	7	4	3	4	1	10.0
20~22	9	12	6	4	3	3	3	2	5	5	5	0	12.5
22~24	6	5	6	4	3	1	2	3	2	6	0	-6	0.0
計	76	67	71	59	69	45	37	52	36	53	40	-13	100

注: 増減数は、前年比である。

(7) 第1当事者の法令違反別死亡事故発生件数



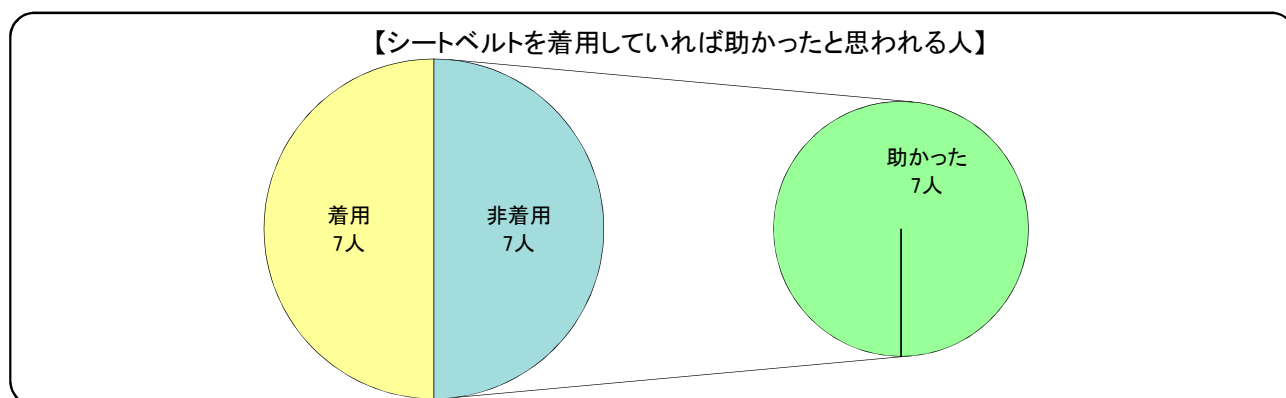
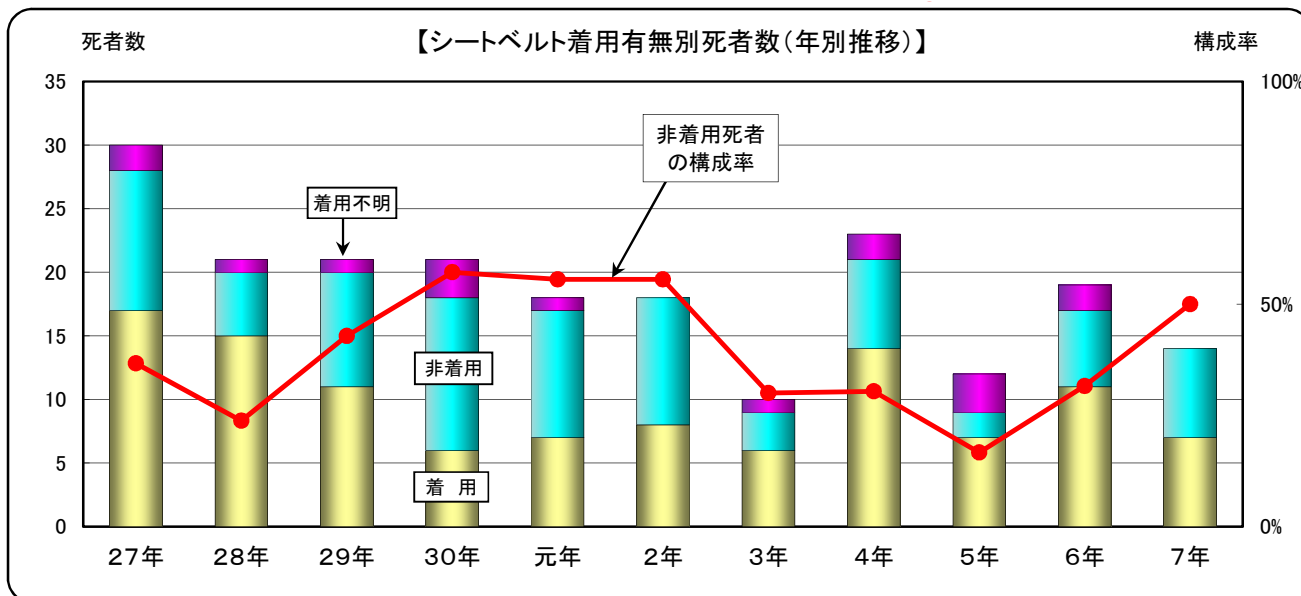
	27年	28年	29年	30年	元年	2年	3年	4年	5年	6年	7年	増減数	構成率	
信号無視	1			3	3		1	1					0.0	
最高速度違反		1	1		2	1	2						0.0	
交差点安全進行	2	6	5		6	5	2	4	4	4	2	-2	5.0	
歩行者妨害	6	6	1	5	2	3		5	1	3	3	0	7.5	
一時不停止				2	2		1	3		1	3	2	7.5	
酒酔い	1	1	2	1	2	1							0.0	
過労運転	2	1	1	1	1	1		1	1	1	1	0	2.5	
安全運転義務違反	運転操作不適	9	6	7	4	5	6	1	1	1	7	2	-5	5.0
	漫然運転	12	6	13	7	8	7	6	6	6	8	4	-4	10.0
	脇見運転	10	13	13	2	7	1	2	7	2	3	5	2	12.5
	動静不注視		2	1	2	4		1	2			1	1	2.5
	安全不確認	16	11	13	9	7	6	10	2	11	10	7	-3	17.5
	安全速度	4	3	2		5	2	2		1	3		-3	0.0
	その他			3	1	1	2	1	2		2	2	0	5.0
小計	51	41	52	25	37	24	23	20	21	33	21	-12	52.5	
その他の違反	8	4	5	5	5	2	1	6	2	1	2	1	5.0	
不明	4	7	4	15	8	7	7	11	7	10	8	-2	20.0	
歩行者の違反	1			2	1	1		1					0.0	
合計	76	67	71	59	69	45	37	52	36	53	40	-13	100	

注1: 増減数は、前年比である。

注2: 操作不適とは、ハンドル・ブレーキ操作不適をいう。

### (8) 自動車乗車中死者のシートベルト着用状況

自動車乗車中の死者のシートベルト着用状況を見ると、着用死者が7人、非着用死者が7人である。



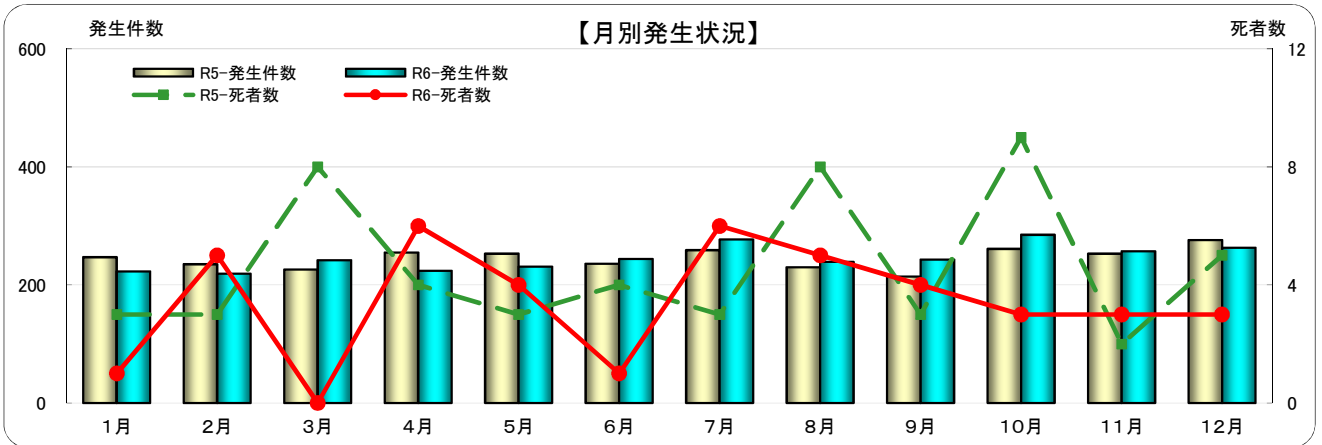
	27年	28年	29年	30年	元年	2年	3年	4年	5年	6年	7年		
	指数	指数	指数	指数	指数	指数	指数	指数	指数	指数	増減数	指数	
着用	17	15	11	6	7	8	6	14	7	11	7	-4	41
非着用	11	5	9	12	10	10	3	7	2	6	7	1	64
不明	2	1	1	3	1	0	1	2	3	2	0	-2	0
合計	30	21	21	21	18	18	10	23	12	19	14	-5	47
非着用死者の構成率	36.7%	23.8%	42.9%	57.1%	55.6%	55.6%	30.0%	30.4%	16.7%	31.6%	50.0%		
着用していれば助かった数	8	4	7	9	10	8	3	5	1	5	7		
着用していれば助かった率	72.7%	80.0%	77.8%	75.0%	100.0%	80.0%	100.0%	71.4%	50.0%	83.3%	100.0%		

注1: 増減数は、前年比である。

注2: 指数は、平成27年を100としたものである。

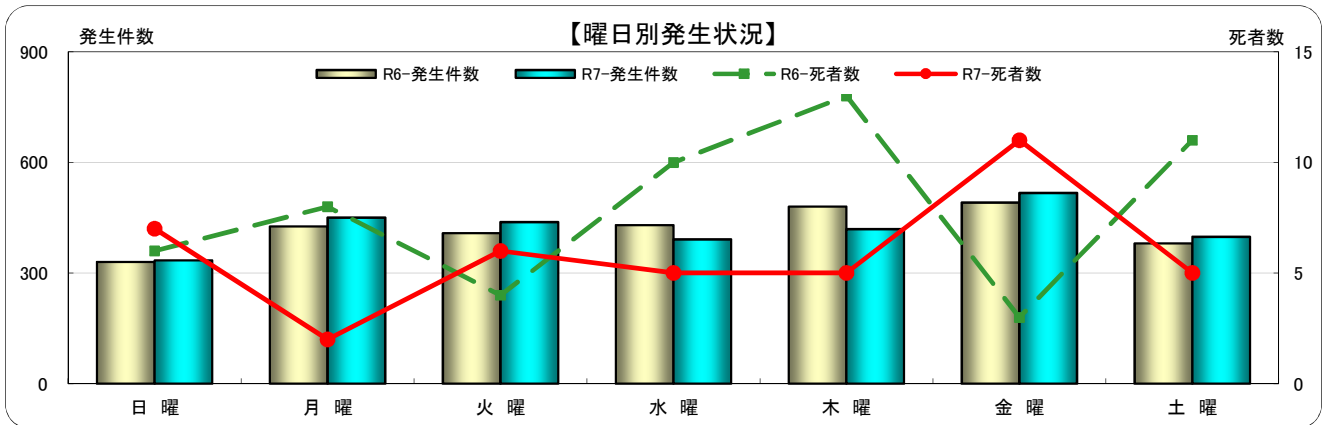
## 2 人身交通事故の状況と特徴

### (1) 月別



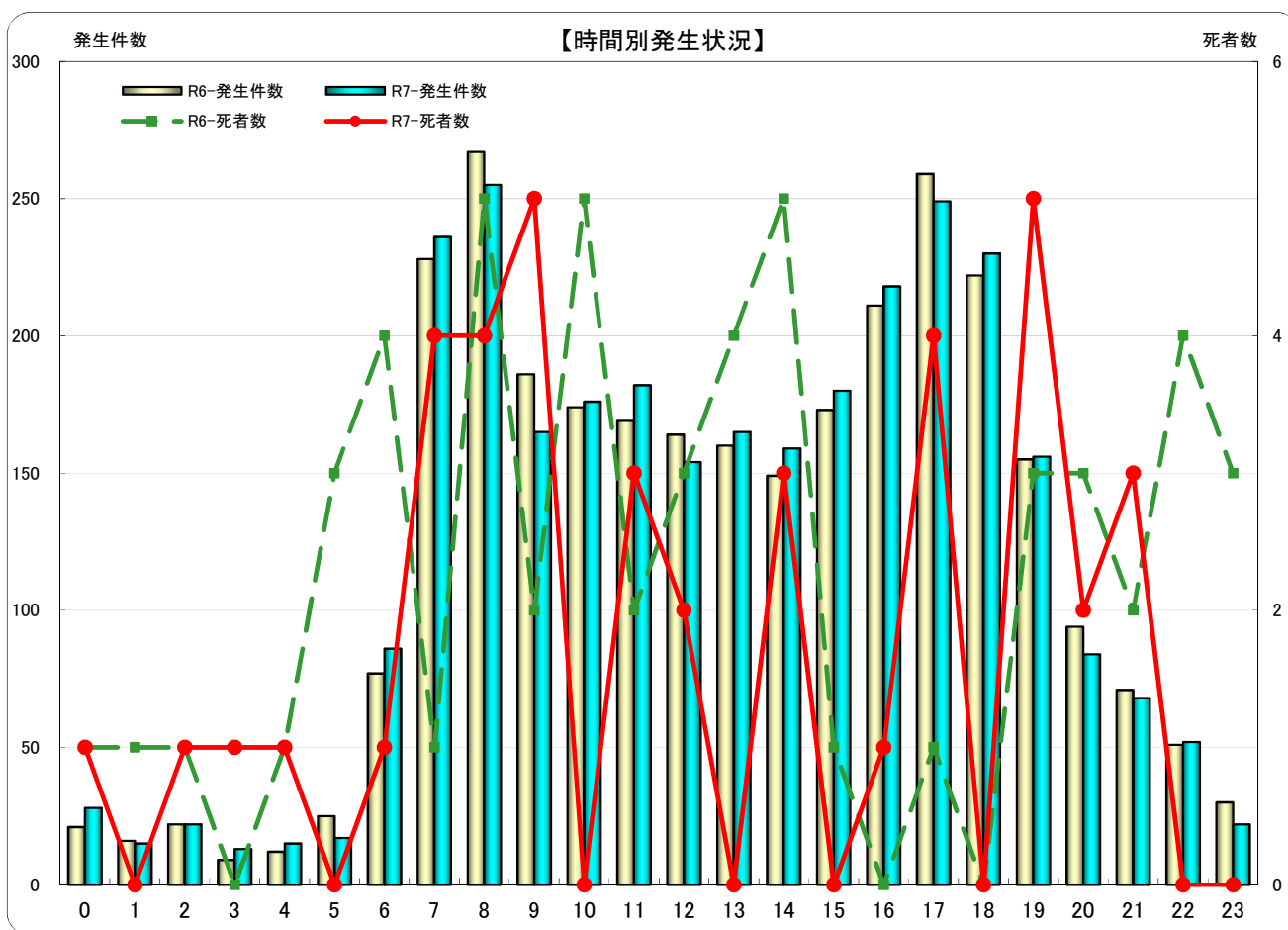
	令和7年			令和6年			増減数			増減率(%)		
	発生件数	死者数	負傷者数	発生件数	死者数	負傷者数	発生件数	死者数	負傷者数	発生件数	死者数	負傷者数
1月	223	1	272	247	3	285	-24	-2	-13	-9.7	-66.7	-4.6
2月	219	5	267	235	3	279	-16	2	-12	-6.8	66.7	-4.3
3月	242	0	287	226	8	266	16	-8	21	7.1	-100.0	7.9
4月	224	6	275	255	4	322	-31	2	-47	-12.2	50.0	-14.6
5月	231	4	290	253	3	322	-22	1	-32	-8.7	33.3	-9.9
6月	244	1	292	236	4	297	8	-3	-5	3.4	-75.0	-1.7
7月	277	6	336	259	3	303	18	3	33	6.9	100.0	10.9
8月	239	5	298	230	8	296	9	-3	2	3.9	-37.5	0.7
9月	243	4	307	214	3	284	29	1	23	13.6	33.3	8.1
10月	285	3	336	261	9	320	24	-6	16	9.2	-66.7	5.0
11月	257	3	327	253	2	313	4	1	14	1.6	50.0	4.5
12月	263	3	309	276	5	341	-13	-2	-32	-4.7	-40.0	-9.4
合計	2,947	41	3,596	2,945	55	3,628	2	-14	-32	0.1	-25.5	-0.9

### (2) 曜日別



	令和7年			令和6年			増減数			増減率(%)		
	発生件数	死者数	負傷者数	発生件数	死者数	負傷者数	発生件数	死者数	負傷者数	発生件数	死者数	負傷者数
日曜	334	7	473	330	6	470	4	1	3	1.2	16.7	0.6
月曜	450	2	546	426	8	496	24	-6	50	5.6	-75.0	10.1
火曜	438	6	521	408	4	502	30	2	19	7.4	50.0	3.8
水曜	391	5	469	430	10	513	-39	-5	-44	-9.1	-50.0	-8.6
木曜	419	5	497	480	13	568	-61	-8	-71	-12.7	-61.5	-12.5
金曜	517	11	592	491	3	577	26	8	15	5.3	266.7	2.6
土曜	398	5	498	380	11	502	18	-6	-4	4.7	-54.5	-0.8
合計	2,947	41	3,596	2,945	55	3,628	2	-14	-32	0.1	-25.5	-0.9

### (3) 時間別



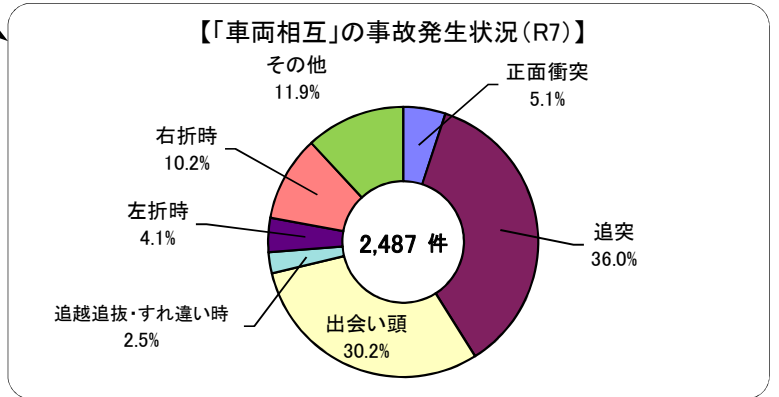
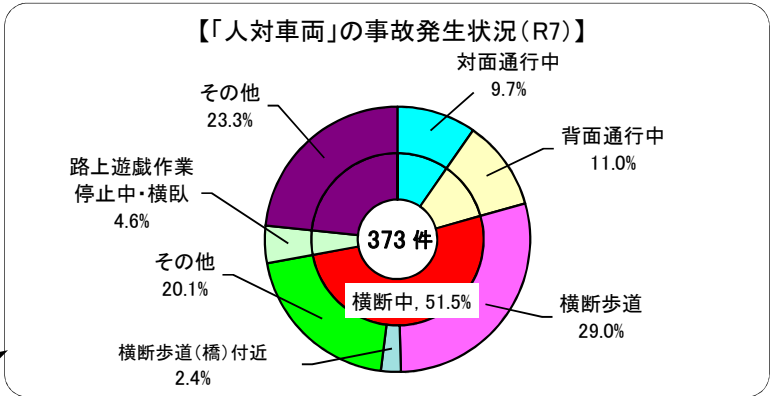
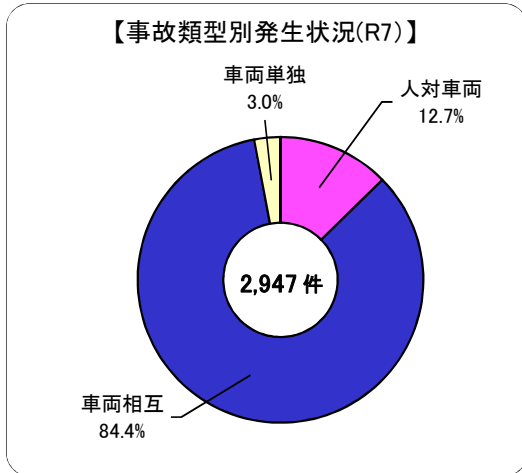
	令和7年			令和6年			増減数			増減率(%)		
	発生件数	死者数	負傷者数	発生件数	死者数	負傷者数	発生件数	死者数	負傷者数	発生件数	死者数	負傷者数
0時	28	1	36	21	1	24	7	0	12	33.3	0.0	50.0
1時	15	0	18	16	1	18	-1	-1	0	-6.3	-100.0	0.0
2時	22	1	25	22	1	31	0	0	-6	0.0	0.0	-19.4
3時	13	1	13	9	0	10	4	1	3	44.4		30.0
4時	15	1	17	12	1	13	3	0	4	25.0	0.0	30.8
5時	17	0	17	25	3	23	-8	-3	-6	-32.0	-100.0	-26.1
6時	86	1	98	77	4	81	9	-3	17	11.7	-75.0	21.0
7時	236	4	279	228	1	263	8	3	16	3.5	300.0	6.1
8時	255	4	285	267	5	323	-12	-1	-38	-4.5	-20.0	-11.8
9時	165	5	192	186	2	222	-21	3	-30	-11.3	150.0	-13.5
10時	176	0	224	174	5	218	2	-5	6	1.1	-100.0	2.8
11時	182	3	229	169	2	224	13	1	5	7.7	50.0	2.2
12時	154	2	195	164	3	225	-10	-1	-30	-6.1	-33.3	-13.3
13時	165	0	205	160	4	205	5	-4	0	3.1	-100.0	0.0
14時	159	3	199	149	5	184	10	-2	15	6.7	-40.0	8.2
15時	180	0	240	173	1	225	7	-1	15	4.0	-100.0	6.7
16時	218	1	275	211	0	265	7	1	10	3.3		3.8
17時	249	4	296	259	1	302	-10	3	-6	-3.9	300.0	-2.0
18時	230	0	284	222	0	268	8	0	16	3.6		6.0
19時	156	5	187	155	3	195	1	2	-8	0.6	66.7	-4.1
20時	84	2	105	94	3	129	-10	-1	-24	-10.6	-33.3	-18.6
21時	68	3	88	71	2	82	-3	1	6	-4.2	50.0	7.3
22時	52	0	62	51	4	61	1	-4	1	2.0	-100.0	1.6
23時	22	0	27	30	3	37	-8	-3	-10	-26.7	-100.0	-27.0
合計	2,947	41	3,596	2,945	55	3,628	2	-14	-32	0.1	-25.5	-0.9

## (4) 路線別

		令和7年			令和6年			増減数			増減率(%)		
		発生件数	死者数	負傷者数	発生件数	死者数	負傷者数	発生件数	死者数	負傷者数	発生件数	死者数	負傷者数
国 道	3号	242	1	303	257	5	331	-15	-4	-28	-5.8	-80.0	-8.5
	57号	200		268	206	3	256	-6	-3	12	-2.9	-100.0	4.7
	208号	33		38	53	1	66	-20	-1	-28	-37.7	-100.0	-42.4
	212号	12		19	13		21	-1		-2	-7.7		-9.5
	218号	15	1	24	14		16	1	1	8	7.1		50.0
	219号	16		26	15		20	1		6	6.7		30.0
	221号	1		1				1		1			
	265号	1		1	2		4	-1		-3	-50.0		-75.0
	266号	88	3	107	100	4	129	-12	-1	-22	-12.0	-25.0	-17.1
	267号	1	1					1	1				
	268号												
	324号	15	1	21	21	1	25	-6		-4	-28.6		-16.0
	325号	59	2	78	37	1	42	22	1	36	59.5	100.0	85.7
	387号	45	1	56	36	1	39	9		17	25.0		43.6
	388号												
	389号	7	1	7	18	1	26	-11		-19	-61.1		-73.1
	442号	4		5	3		5	1			33.3		
	443号	36		47	27		31	9		16	33.3		51.6
	445号	15		21	15		16			5			31.3
501号	37		50	44	3	55	-7	-3	-5	-15.9	-100.0	-9.1	
小計	827	11	1,072	861	20	1,082	-34	-9	-10	-3.9	-45.0	-0.9	
主 要 地 方 道	熊本高森	102	1	123	114	3	135	-12	-2	-12	-10.5	-66.7	-8.9
	八代鏡宇土	29	1	35	29	1	31			4			12.9
	熊本益城大津	41	1	51	43		57	-2	1	-6	-4.7		-10.5
	熊本田原坂	24	1	28	28		41	-4	1	-13	-14.3		-31.7
	熊本菊鹿	20		25	25	1	28	-5	-1	-3	-20.0	-100.0	-10.7
	熊本玉名	10		12	14		17	-4		-5	-28.6		-29.4
	八代鏡	14	1	16	12		17	2	1	-1	16.7		-5.9
	大津植木	32		49	19		25	13		24	68.4		96.0
	その他	143	2	179	119	4	154	24	-2	25	20.2	-50.0	16.2
	小計	415	7	518	403	9	505	12	-2	13	3.0	-22.2	2.6
一 般 県 道	熊本空港	54		64	46	1	51	8	-1	13	17.4	-100.0	25.5
	熊本菊陽	44		53	43	1	50	1	-1	3	2.3	-100.0	6.0
	瀬田熊本	23		23	9		11	14		12	155.6		109.1
	住吉熊本	22	1	27	17		22	5	1	5	29.4		22.7
	小池龍田	23	1	28	17		21	6	1	7	35.3		33.3
	四方寄熊本	13		15	10		10	3		5	30.0		50.0
	その他	259	4	306	229	5	286	30	-1	20	13.1	-20.0	7.0
	小計	438	6	516	371	7	451	67	-1	65	18.1	-14.3	14.4
市町村道	1,042	10	1,218	1,102	12	1,322	-60	-2	-104	-5.4	-16.7	-7.9	
高 速 道 路	上り	10	2	13	15		22	-5	2	-9	-33.3		-40.9
	下り	22	1	32	21	1	35	1		-3	4.8		-8.6
	小計	32	3	45	36	1	57	-4	2	-12	-11.1	200.0	-21.1
自専道	6		8	7	1	11	-1	-1	-3	-14.3	-100.0	-27.3	
その他	187	4	219	165	5	200	22	-1	19	13.3	-20.0	9.5	
合計	2,947	41	3,596	2,945	55	3,628	2	-14	-32	0.1	-25.5	-0.9	

(5) 事故類型別

令和7年中の事故類型別発生件数の構成率をみると、車両相互が84.4%、人対車両が12.7%、車両単独が3.0%となっている。人対車両の事故においては、横断中が約半数(構成率:51.5%)を占めており、うち半数以上が横断歩道で発生している。また、車両相互事故においては、追突(構成率:36.0%)が最も多く、次いで出会い頭(構成率:30.2%)となっており、追突と出会い頭で車両相互事故の約7割を占めている。

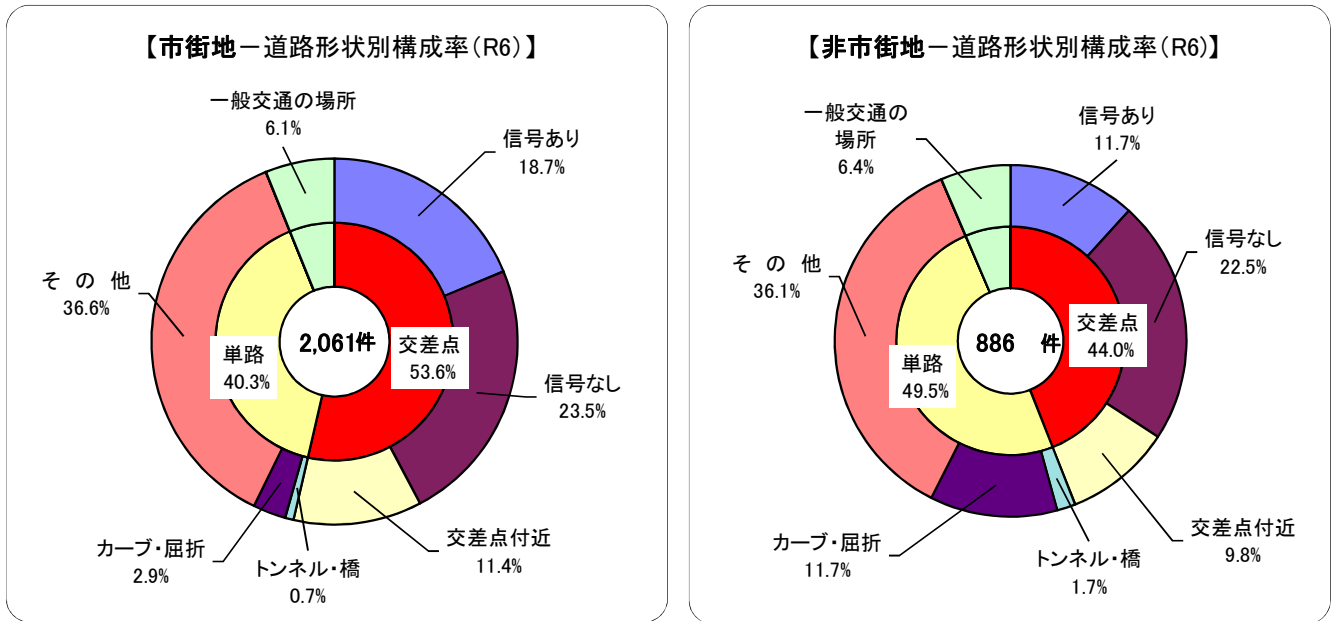


		H27	H28	H29	H30	R1	R2	R3	R4	R5	R6	R7	増減数	増減率	
人 対 車 両	対面通行中	46	46	52	37	42	35	33	27	25	45	36	-9	-20.0	
	背面通行中	73	59	73	49	59	43	49	39	46	35	41	6	17.1	
	横断中	横断歩道	176	150	160	145	129	105	102	116	130	141	108	-33	-23.4
		横断歩道付近	24	19	13	12	11	13	10	10	11	5	9	4	80.0
		横断歩道橋付近	1	2	2	0	1	0	0	0	2	2	0	-2	-100.0
	その他	142	132	139	90	122	91	78	80	80	86	74	75	1	1.4
	路上遊戯中	2	2	7	2	5	4	1	1	1	2	4	4	2	100.0
	路上作業中	7	8	10	6	9	11	4	6	4	9	4	4	-5	-55.6
	路上停止中	14	17	11	11	10	9	18	10	5	8	9	9	1	12.5
	路上横臥	6	3	2	2	5	7	4	2	5	4	4	0	-4	-100.0
	その他	124	100	123	98	76	81	74	56	86	81	81	87	6	7.4
	小計	615	538	592	452	469	399	373	347	401	406	373	373	-33	-8.1
車 両 相 互	正面衝突	231	189	155	140	154	121	110	126	146	129	126	-3	-2.3	
	追突	進行中	221	187	190	139	121	88	97	85	74	79	68	-11	-13.9
		その他	2,406	2,305	2,076	1,617	1,240	930	970	965	1,005	877	827	-50	-5.7
	出会い頭	1,418	1,339	1,173	1,056	911	731	779	780	801	699	751	52	7.4	
	追越追抜時	67	56	37	36	33	25	16	44	32	28	30	2	7.1	
	すれ違い時	48	52	37	25	28	19	29	27	25	24	33	9	37.5	
	左折時	254	239	246	219	196	125	132	135	138	109	102	-7	-6.4	
	右折時	右折直進	327	312	261	233	225	161	150	166	166	135	155	20	14.8
		その他	192	150	172	152	154	94	130	108	100	99	99	0	0.0
	その他	576	565	646	527	428	333	305	314	341	288	296	296	8	2.8
小計	5,740	5,394	4,993	4,144	3,490	2,627	2,718	2,750	2,828	2,467	2,487	2,487	20	0.8	
車両単独	285	218	199	186	144	126	97	78	82	72	87	87	15	20.8	
列車	1	1	2	2	1	0	0	0	0	1	0	0	0	0.0	
合計	6,641	6,151	5,786	4,784	4,104	3,152	3,188	3,175	3,312	2,945	2,947	2,947	2	0.1	

注: 増減数及び増減率は、前年との対比である。

## (6) 地形別・道路形状別

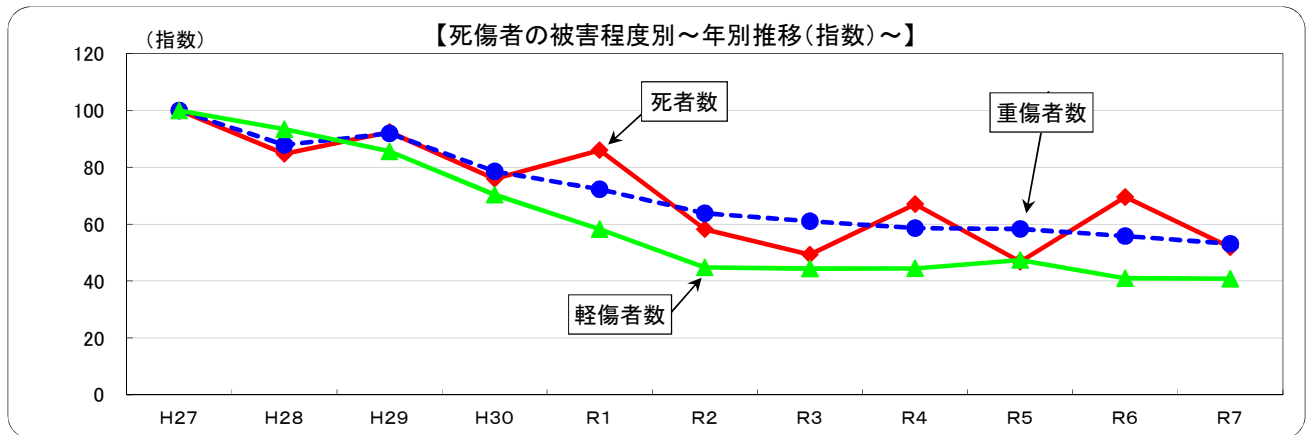
令和7年中に市街地で発生した交通事故(2,061件、構成率69.9%)をみると、交差点が半数(53.6%)を占めており、うち23.5%が信号機のない交差点で発生している。また、非市街地で発生した交通事故(886件、構成率:30.1%)においては、単路が約半数(49.5%)を占めている。



			H27	H28	H29	H30	R1	R2	R3	R4	R5	R6	R7	増減数	増減率
市街地	交差点	信号あり	646	531	566	520	487	355	354	419	434	379	386	7	1.8
		信号なし	855	771	749	648	596	484	532	454	541	448	485	37	8.3
		交差点付近	588	535	490	346	317	285	256	272	290	221	234	13	5.9
		小計	2,089	1,837	1,805	1,514	1,400	1,124	1,142	1,145	1,265	1,048	1,105	57	5.4
	単路	トンネル・橋	20	23	36	15	17	11	15	12	12	16	15	-1	-6.3
		カーブ・屈折	96	72	102	92	72	51	68	58	52	62	60	-2	-3.2
		その他	1,674	1,537	1,436	1,240	1,118	775	776	805	809	757	755	-2	-0.3
		小計	1,790	1,632	1,574	1,347	1,207	837	859	875	873	835	830	-5	-0.6
	踏切	2	1	1	2	3	0	0	0	0	1	0	0	0	0.0
	一般交通の場所	191	203	205	178	154	141	120	106	128	104	126	22	21.2	
計	4,072	3,673	3,585	3,041	2,764	2,102	2,121	2,126	2,267	1,987	2,061	74	3.7		
非市街地	交差点	信号あり	191	198	172	148	159	108	113	124	115	98	104	6	6.1
		信号なし	534	545	492	391	300	240	260	227	243	223	199	-24	-10.8
		交差点付近	338	339	212	178	136	99	103	120	118	93	87	-6	-6.5
		小計	1,063	1,082	876	717	595	447	476	471	476	414	390	-24	-5.8
	単路	トンネル・橋	34	32	42	24	15	20	13	17	28	22	15	-7	-31.8
		カーブ・屈折	250	203	194	174	130	120	102	101	91	95	104	9	9.5
		その他	1,090	1,038	958	719	520	396	414	397	372	370	320	-50	-13.5
		小計	1,374	1,273	1,194	917	665	536	529	515	491	487	439	-48	-9.9
	踏切	1	0	2	2	0	0	0	0	0	0	0	0	0	0.0
	一般交通の場所	131	123	129	107	80	67	62	63	78	57	57	0	0.0	
計	2,569	2,478	2,201	1,743	1,340	1,050	1,067	1,049	1,045	958	886	-72	-7.5		
合計	6,641	6,151	5,786	4,784	4,104	3,152	3,188	3,175	3,312	2,945	2,947	2	0.1		

注: 増減数は前年との対比である。

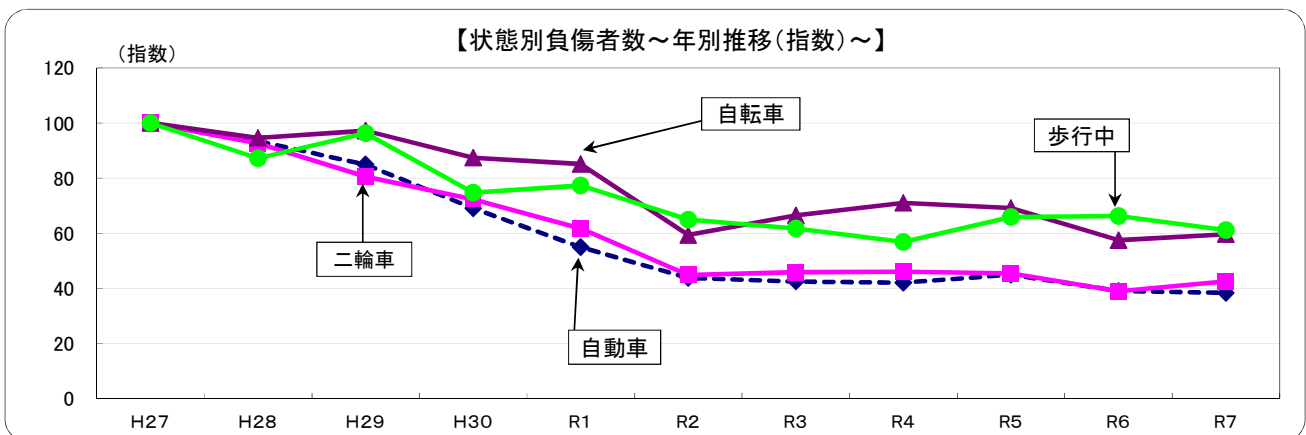
### (7) 死傷者の被害程度別



		H27	H28	H29	H30	R1	R2	R3	R4	R5	R6	R7	構成率	増減数
死者数	数	79	67	73	60	68	46	39	53	37	55	41	1.1	-14
	指数	100	85	92	76	86	58	49	67	47	70	52	—	—
重傷者数	数	869	764	799	683	628	555	531	510	507	485	462	12.7	-23
	指数	100	88	92	79	72	64	61	59	58	56	53	—	—
軽傷者数	数	7,668	7,165	6,570	5,398	4,464	3,432	3,405	3,414	3,633	3,143	3,134	86.2	-9
	指数	100	93	86	70	58	45	44	45	47	41	41	—	—
合計	数	8,616	7,996	7,442	6,141	5,160	4,033	3,975	3,977	4,177	3,683	3,637	100	-46
	指数	100	93	86	71	60	47	46	46	48	43	42	—	—

注1: 指数はH27年を100としたものである。  
 2: 増減数は前年との対比である。

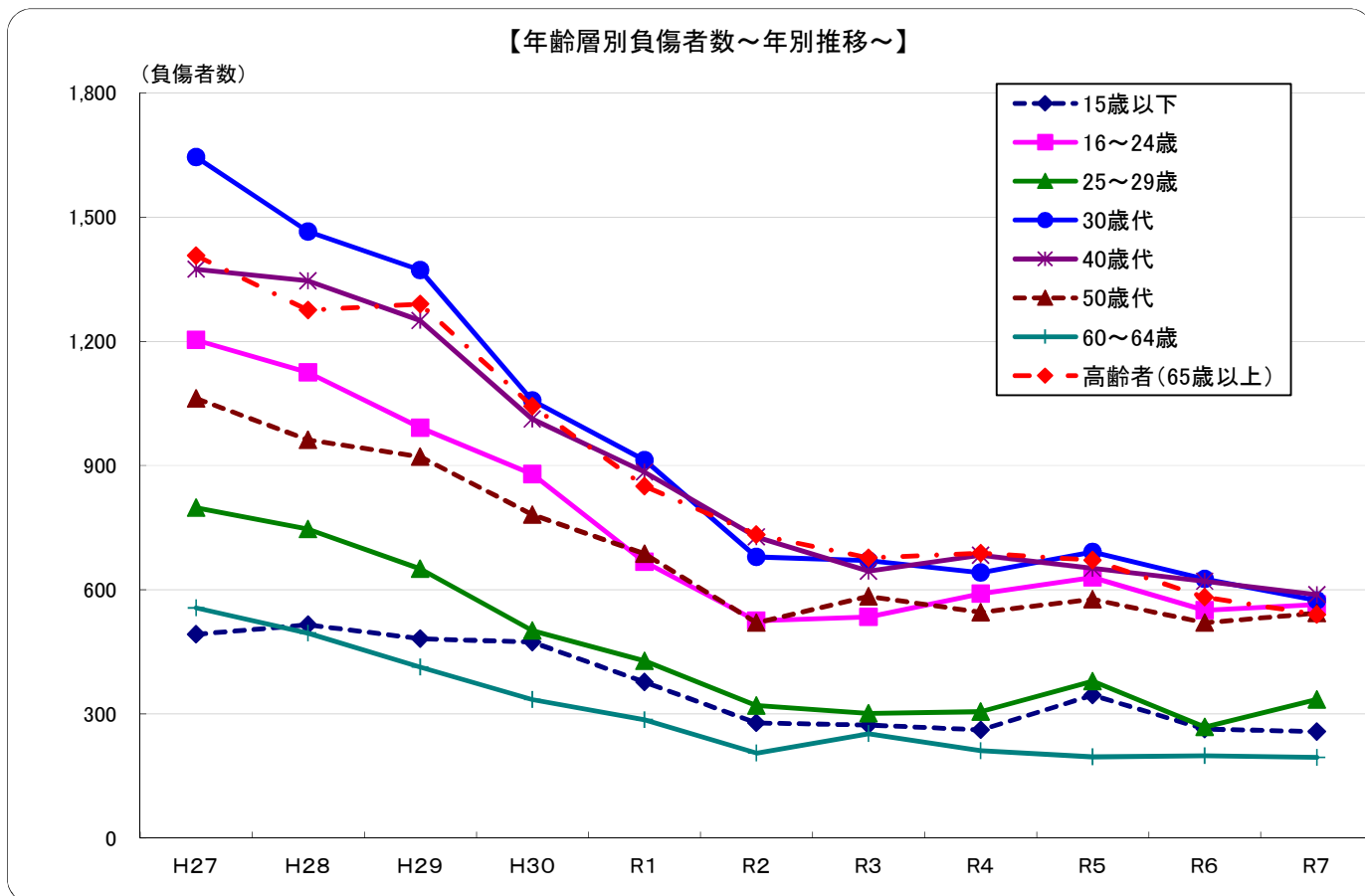
### (8) 状態別負傷者数



		H27	H28	H29	H30	R1	R2	R3	R4	R5	R6	R7	構成率	増減数
自動車乗車中	数	6,303	5,888	5,352	4,350	3,460	2,754	2,675	2,650	2,834	2,462	2,415	67.2	-47
	指数	100	93	85	69	55	44	42	42	45	39	38	—	—
二輪車乗車中	数	901	834	725	652	556	404	413	415	409	351	383	10.7	32
	指数	100	93	80	72	62	45	46	46	45	39	43	—	—
特定小型原付乗車中	数	—	—	—	—	—	—	—	—	—	0	1	0.0	1
	指数	—	—	—	—	—	—	—	—	—	—	—	—	—
自転車乗用中	数	705	667	685	616	600	418	468	501	487	405	420	11.7	15
	指数	100	95	97	87	85	59	66	71	69	57	60	—	—
歩行中	数	604	527	582	451	467	392	373	343	398	400	369	10.3	-31
	指数	100	87	96	75	77	65	62	57	66	66	61	—	—
その他	数	24	13	25	12	9	19	7	15	12	10	8	0.2	-2
	指数	100	54	104	50	38	79	29	63	50	42	33	—	—
合計	数	8,537	7,929	7,369	6,081	5,092	3,987	3,936	3,924	4,140	3,628	3,596	100	-32
	指数	100	93	86	71	60	47	46	46	48	42	42	—	—

注1: 指数はH27年を100としたものである。  
 2: 増減数は前年との対比である。

(9) 年齢層別負傷者数

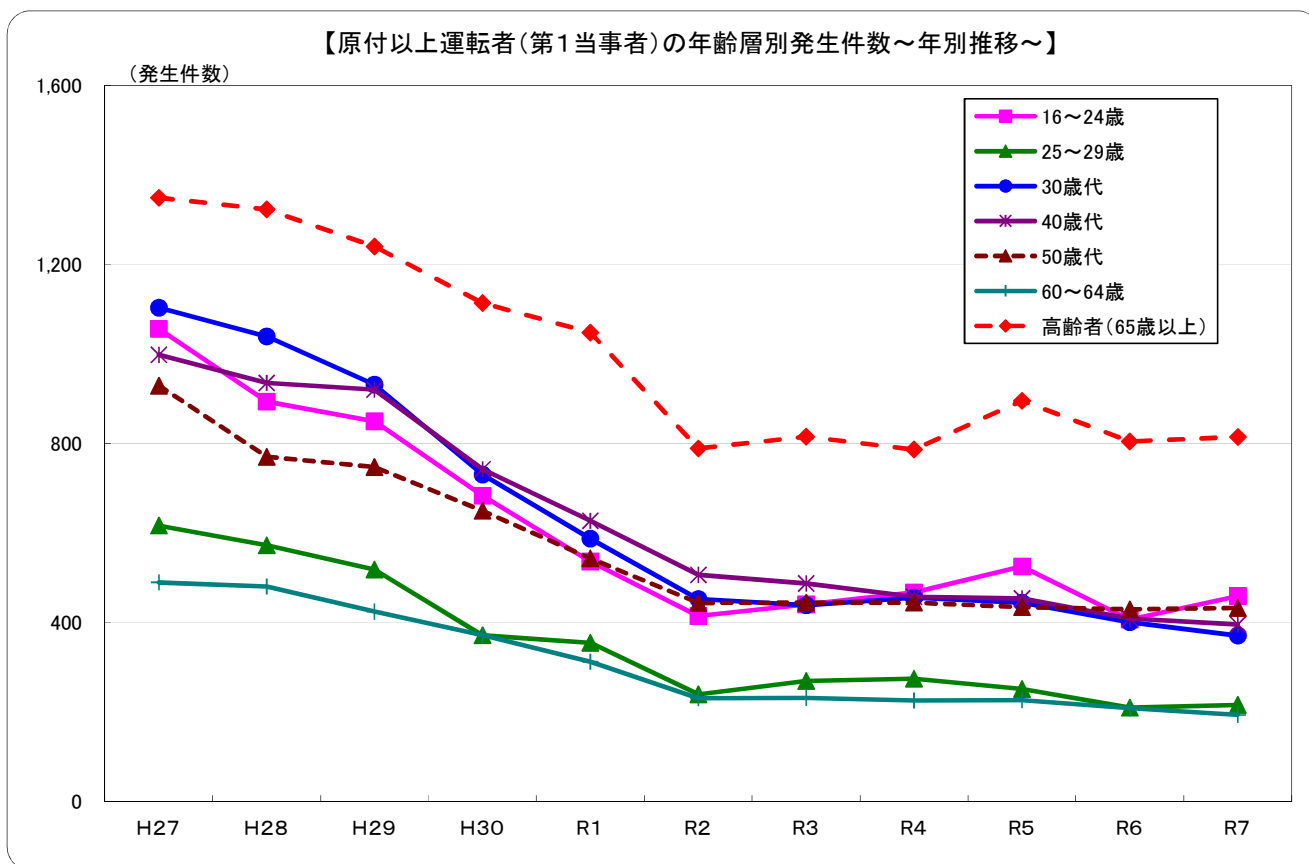


	H27	H28	H29	H30	R1	R2	R3	R4	R5	R6	R7	構成率	増減数
15歳以下	492	515	482	473	377	278	273	261	345	263	257	7.1	-6
指数	100	105	98	96	77	57	55	53	70	53	52	—	—
16~19歳	442	400	366	351	294	212	210	248	262	219	241	6.7	22
指数	100	90	83	79	67	48	48	56	59	50	55	—	—
20~24歳	761	725	625	528	373	313	324	342	367	331	323	9.0	-8
指数	100	95	82	69	49	41	43	45	48	43	42	—	—
16~24歳	1,203	1,125	991	879	667	525	534	590	629	550	564	15.7	14
指数	100	94	82	73	55	44	44	49	52	46	47	—	—
25~29歳	798	746	650	501	428	320	301	305	379	268	335	9.3	67
指数	100	93	81	63	54	40	38	38	47	34	42	—	—
30歳代	1,645	1,465	1,372	1,057	913	679	670	641	691	626	574	16.0	-52
指数	100	89	83	64	56	41	41	39	42	38	35	—	—
40歳代	1,374	1,346	1,250	1,012	884	727	645	683	652	620	588	16.4	-32
指数	100	98	91	74	64	53	47	50	47	45	43	—	—
50歳代	1,062	962	921	781	687	520	584	545	577	520	543	15.1	23
指数	100	91	87	74	65	49	55	51	54	49	51	—	—
60~64歳	556	495	413	335	286	205	252	211	196	199	195	5.4	-4
指数	100	89	74	60	51	37	45	38	35	36	35	—	—
65~74歳	844	740	747	620	471	424	386	399	377	316	279	7.8	-37
指数	100	88	89	73	56	50	46	47	45	37	33	—	—
75歳以上	563	535	543	423	379	309	291	289	294	266	261	7.3	-5
指数	100	95	96	75	67	55	52	51	52	47	46	—	—
65歳以上	1,407	1,275	1,290	1,043	850	733	677	688	671	582	540	15.0	-42
指数	100	91	92	74	60	52	48	49	48	41	38	—	—
合計	8,537	7,929	7,369	6,081	5,092	3,987	3,936	3,924	4,140	3,628	3,596	100	-32
指数	100	93	86	71	60	47	46	46	48	42	42	—	—

注1: 指数はH27年を100としたものである。

注2: 増減数は前年との対比である。

(10) 原付以上運転者(第1当事者)の年齢層別



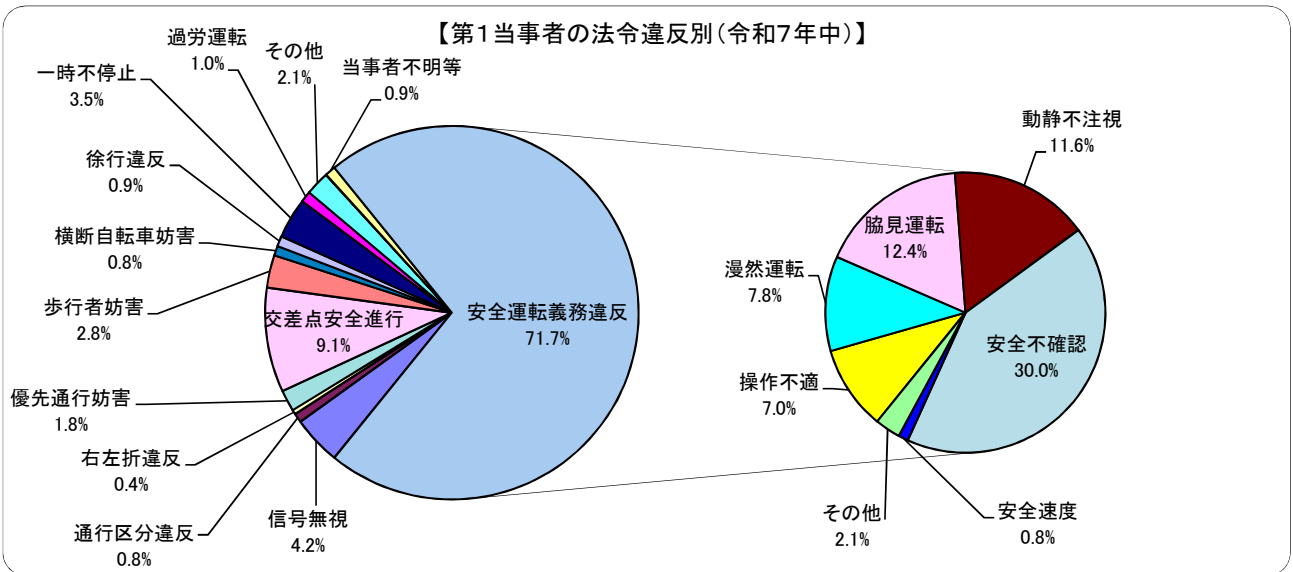
		H27	H28	H29	H30	R1	R2	R3	R4	R5	R6	R7	構成率	増減数
10歳代	発生件数	262	230	221	181	128	100	109	119	150	103	111	3.9	8
	指数	100	88	84	69	49	38	42	45	57	39	42	—	—
20～24歳	発生件数	794	663	628	502	408	314	331	348	375	303	348	12.1	45
	指数	100	84	79	63	51	40	42	44	47	38	44	—	—
24歳以下		1,056	893	849	683	536	414	440	467	525	406	459	15.9	53
指数		100	85	80	65	51	39	42	44	50	38	43	—	—
25～29歳		616	572	518	371	354	239	269	274	251	209	215	7.5	6
指数		100	93	84	60	57	39	44	44	41	34	35	—	—
30歳代		1,103	1,039	931	730	587	452	438	455	444	400	370	12.9	-30
指数		100	94	84	66	53	41	40	41	40	36	34	—	—
40歳代		998	935	920	742	627	506	487	457	453	408	395	13.7	-13
指数		100	94	92	74	63	51	49	46	45	41	40	—	—
50歳代		929	770	747	649	543	443	444	444	434	429	432	15.0	3
指数		100	83	80	70	58	48	48	48	47	46	47	—	—
60～64歳		489	480	424	371	312	230	231	225	226	208	193	6.7	-15
指数		100	98	87	76	64	47	47	46	46	43	39	—	—
65～74歳	発生件数	781	807	749	695	629	479	481	470	513	424	437	15.2	13
	指数	100	103	96	89	81	61	62	60	66	54	56	—	—
75歳以上	発生件数	568	516	491	419	419	310	334	316	382	380	377	13.1	-3
	指数	100	91	86	74	74	55	59	56	67	67	66	—	—
65歳以上		1,349	1,323	1,240	1,114	1,048	789	815	786	895	804	814	28.3	10
指数		100	98	92	83	78	58	60	58	66	60	60	—	—
合計		6,540	6,012	5,629	4,660	4,007	3,073	3,124	3,108	3,228	2,864	2,878	100	14
指数		100	92	86	71	61	47	48	48	49	44	44	—	—

注1: 指数はH27年を100としたものである。

注2: 増減数は前年との対比である。

(11) 第1当事者の法令違反別

第1当事者の法令違反別をみると、安全運転義務違反が全体の71.7%を占め、中でも安全不確認(883件、構成率:30.0%)、脇見運転(365件、構成率:12.4%)、動静不注視(341件、構成率:11.6%)が大半を占めている。

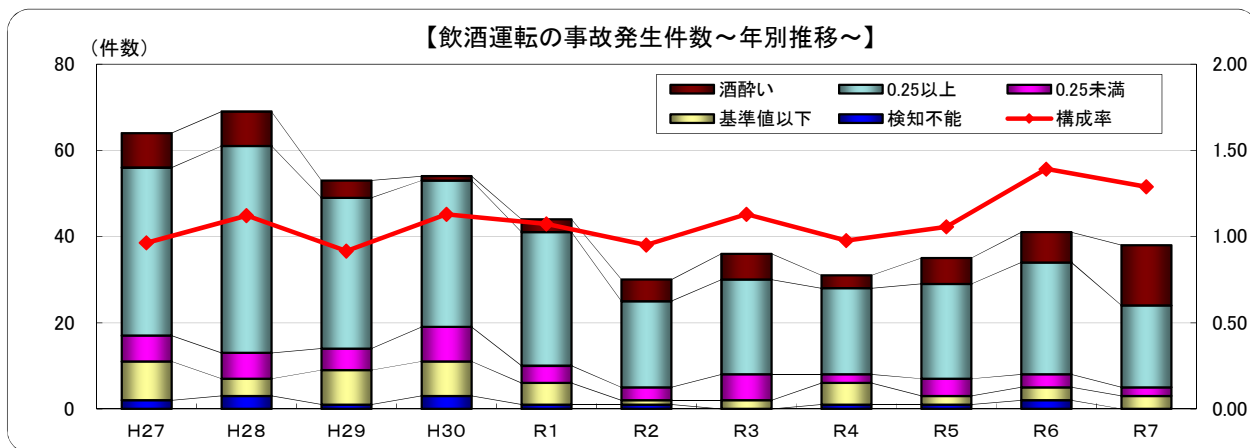


		H27	H28	H29	H30	R1	R2	R3	R4	R5	R6	R7			
												増減数	増減率		
車	信号無視	168	148	129	144	129	89	93	117	107	100	125	25	25.0	
	通行区分違反	54	41	42	37	38	28	22	29	29	29	23	-6	-20.7	
	右左折違反	44	27	25	34	25	15	15	17	14	10	12	2	20.0	
	優先通行妨害	125	100	99	65	59	64	51	60	55	57	54	-3	-5.3	
	交差点安全進行	573	463	540	439	365	267	312	294	252	254	267	13	5.1	
	歩行者妨害	172	130	137	128	121	104	81	96	109	96	83	-13	-13.5	
	横断自転車妨害	76	46	42	54	67	45	52	41	60	60	25	5	25.0	
	徐行違反	76	71	59	59	53	31	46	39	47	47	29	-3	-10.3	
	一時不停止	173	179	159	154	128	90	131	109	124	111	103	-8	-7.2	
	過労運転	41	32	23	27	25	19	18	29	24	21	28	7	33.3	
両等	安全運転義務違反	操作不適	416	430	380	294	238	184	185	194	180	183	206	23	12.6
		漫然運転	606	484	467	363	334	238	268	276	297	262	231	-31	-11.8
		脇見運転	969	803	779	621	485	417	405	420	405	375	365	-10	-2.7
		動静不注視	1,271	1,298	1,143	861	659	462	506	447	462	419	341	-78	-18.6
		安全不確認	1,568	1,587	1,432	1,198	1,102	860	804	828	937	792	883	91	11.5
		安全速度	94	84	63	48	59	42	38	19	42	36	24	-12	-33.3
		その他	65	55	83	103	85	89	74	59	69	58	62	4	6.9
	小計	4,989	4,741	4,347	3,488	2,962	2,292	2,280	2,243	2,392	2,125	2,112	-13	-0.6	
その他	100	90	87	85	76	74	60	72	65	63	61	-2	-3.2		
小計	6,591	6,068	5,689	4,714	4,048	3,118	3,161	3,146	3,278	2,915	2,919	4	0.1		
歩行者の違反	2	1	4	3	2	1	0	2	0	0	1	1	-		
当事者不明等	48	82	93	67	54	33	27	27	34	30	27	-3	-10.0		
合計	6,641	6,151	5,786	4,784	4,104	3,152	3,188	3,175	3,312	2,945	2,947	2	0.1		

注: 増減数及び増減率は前年との対比である。

### (12) 飲酒運転による事故(第1当事者、原付以上)

第1当事者(原付以上)の飲酒運転による交通事故は、前年に比べて件数(-3件,-7.3%)、構成率(-0.1%)ともに減少した。

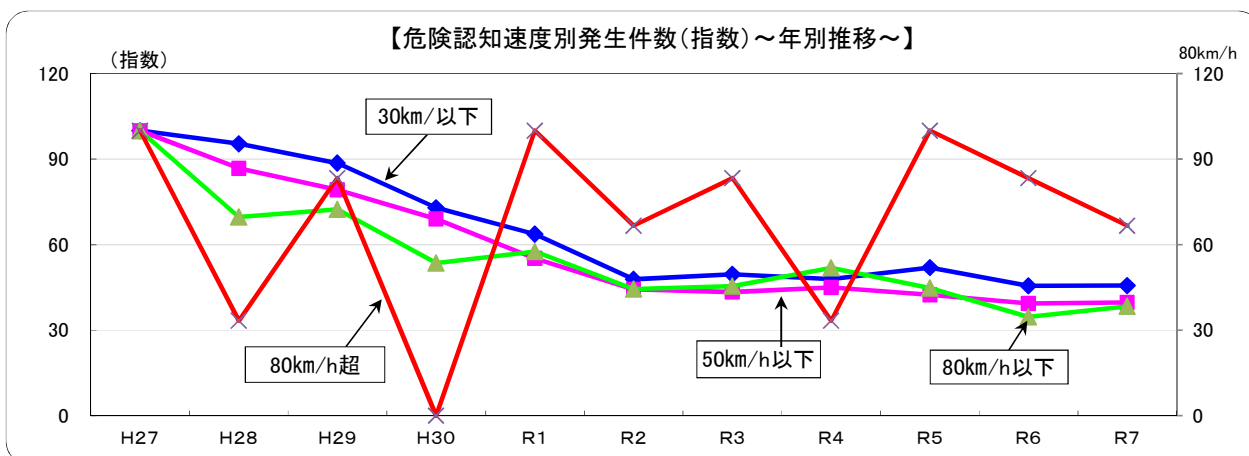


		H27	H28	H29	H30	R1	R2	R3	R4	R5	R6	R7	増減数
飲酒あり	酒酔い	8	8	4	1	3	5	6	3	6	7	14	7
	酒気帯び 0.25以上	39	48	35	34	31	20	22	20	22	26	19	-7
	0.25未満	6	6	5	8	4	3	6	2	4	3	2	-1
	基準以下	9	4	8	8	5	1	2	5	2	3	3	0
	検知不能	2	3	1	3	1	1	0	1	1	2	0	-2
	合計	64	69	53	54	44	30	36	31	35	41	38	-3
	構成率	0.96	1.12	0.92	1.13	1.07	0.95	1.13	0.98	1.06	1.39	1.29	-
全事故件数		6,641	6,151	5,786	4,784	4,104	3,152	3,188	3,175	3,312	2,945	2,947	2

注1: 構成率は、全事故に占める飲酒事故の割合である。

2: 増減数は前年との対比である。

### (13) 危険認知速度別(一般道路、第1当原付以上)



		H27	H28	H29	H30	R1	R2	R3	R4	R5	R6	R7	増減数
30 km/h 以下	発生件数	4,300	4,100	3,809	3,137	2,740	2,056	2,131	2,063	2,233	1,958	1,965	7
	指数	100	95	89	73	64	48	50	48	52	46	46	-
50 km/h 以下	発生件数	1,871	1,623	1,482	1,291	1,033	830	811	842	794	737	744	7
	指数	100	87	79	69	55	44	43	45	42	39	40	-
80 km/h 以下	発生件数	297	207	215	159	171	132	135	154	133	103	114	11
	指数	100	70	72	54	58	44	45	52	45	35	38	-
80 km/h 超	発生件数	6	2	5	0	6	4	5	2	6	5	4	-1
	指数	100	33	83	0	100	67	83	33	100	83	67	-
調査不能	発生件数	10	13	27	20	23	21	19	16	22	18	13	-5
	指数	100	130	270	200	230	210	190	160	220	180	130	-
合計		6,484	5,945	5,538	4,607	3,973	3,043	3,101	3,077	3,188	2,821	2,840	19
指数		100	92	85	71	61	47	48	47	49	44	44	-

注1: 一般道路とは、高速道路、自動車専用道路を除いた道路である。

2: 指数はH27年を100としたものである。

3: 増減数は、前年との対比である。

## (14) 項目別交通事故発生状況の推移

① 子供(中学生以下)の死傷者

年別	死者数		負傷者数	
		構成率		構成率
28	0	0.0	466	5.9
29	1	1.4	429	5.8
30	0	0.0	425	7.0
元	0	0.0	345	6.8
2	0	0.0	248	6.2
3	1	2.6	244	6.2
4	0	0.0	231	5.9
5	0	0.0	305	7.4
6	0	0.0	237	6.5
7	2	4.9	221	6.1

② 高校生の死傷者

年別	死者数		負傷者数	
		構成率		構成率
28	1	1.5	232	2.9
29	0	0.0	224	3.0
30	1	1.7	215	3.5
元	2	2.9	184	3.6
2	0	0.0	129	3.2
3	0	0.0	146	3.7
4	1	1.9	170	4.3
5	0	0.0	174	4.2
6	0	0.0	146	4.0
7	1	2.4	169	4.7

③ 高齢者の死傷者

年別	死者数		負傷者数	
		構成率		構成率
28	36	53.7	1,275	16.1
29	44	60.3	1,290	17.5
30	35	58.3	1,043	17.2
元	37	53.6	850	16.7
2	28	60.9	733	18.4
3	22	56.4	677	17.2
4	31	58.5	688	17.5
5	26	70.3	671	16.2
6	31	56.4	582	16.0
7	24	58.5	540	15.0

④ 若者(16~24歳)が第1当事者となった事故

年別	発生件数		死者数	
		構成率		構成率
28	906	14.7	10	14.9
29	875	15.1	7	9.6
30	697	14.6	5	8.3
元	551	13.4	6	8.7
2	427	13.5	4	8.7
3	453	14.2	2	5.1
4	483	15.2	3	5.7
5	545	16.5	2	5.4
6	422	14.3	8	14.5
7	472	16.0	3	7.3

⑤ 高齢運転者(原付以上)が第1当事者となった事故

年別	発生件数		死者数	
		構成率		構成率
28	1,323	21.5	13	19.4
29	1,240	21.4	17	23.3
30	1,114	23.3	24	40.0
元	1,048	25.5	20	29.0
2	789	25.0	16	34.8
3	815	25.6	17	43.6
4	786	24.8	16	30.2
5	895	27.0	14	37.8
6	804	27.3	16	29.1
7	814	27.6	13	31.7

⑥ 自動車乗車中の死傷者

年別	死者数		負傷者数	
		構成率		構成率
28	21	31.3	5,888	74.3
29	21	28.8	5,352	72.6
30	21	35.0	4,350	71.5
元	18	26.1	3,460	67.9
2	18	39.1	2,754	69.1
3	10	25.6	2,675	68.0
4	23	43.4	2,650	67.5
5	12	32.4	2,834	68.5
6	19	34.5	2,462	67.9
7	14	34.1	2,415	67.2

⑦ 二輪車乗車中の死傷者

年別	死者数		負傷者数	
		構成率		構成率
28	5	7.5	834	10.5
29	7	9.6	725	9.8
30	11	18.3	652	10.7
元	17	24.6	556	10.9
2	6	13.0	404	10.1
3	7	17.9	413	10.5
4	11	20.8	415	10.6
5	5	13.5	409	9.9
6	10	18.2	351	9.7
7	6	14.6	383	10.7

⑧ 自転車乗用中の死傷者

年別	死者数		負傷者数	
		構成率		構成率
28	8	11.9	667	8.4
29	10	13.7	685	9.3
30	9	15.0	616	10.1
元	10	14.5	600	11.8
2	6	13.0	418	10.5
3	5	12.8	468	11.9
4	4	7.5	501	12.8
5	4	10.8	488	11.8
6	5	9.1	405	11.2
7	4	9.8	420	11.7

⑨ 歩行中の死傷者数

年別	死者数		負傷者数	
		構成率		構成率
28	32	47.8	527	6.6
29	35	47.9	582	7.9
30	17	28.3	451	7.4
元	24	34.8	467	9.2
2	16	34.8	392	9.8
3	16	41.0	373	9.5
4	15	28.3	343	8.7
5	15	40.5	398	9.6
6	20	36.4	400	11.0
7	17	41.5	369	10.3

⑩ 夜間の事故

年別	発生件数		死者数	
		構成率		構成率
28	1,526	24.8	38	56.7
29	1,388	24.0	37	50.7
30	1,162	24.3	22	36.7
元	1,003	24.4	26	37.7
2	783	24.8	17	37.0
3	697	21.9	17	43.6
4	735	23.1	20	37.7
5	767	23.2	18	48.6
6	726	24.7	25	45.5
7	703	23.9	15	36.6

⑪ 週末(土・日曜)の事故

年別	発生件数		死者数	
		構成率		構成率
28	1,498	24.4	21	31.3
29	1,449	25.0	21	28.8
30	1,182	24.7	15	25.0
元	996	24.3	24	34.8
2	794	25.2	18	39.1
3	777	24.4	11	28.2
4	771	24.3	12	22.6
5	761	23.0	4	10.8
6	710	24.1	17	30.9
7	732	24.8	12	29.3

⑫ 国道(高速除く)の事故

年別	発生件数		死者数	
		構成率		構成率
28	1,972	32.1	24	35.8
29	1,842	31.8	25	34.2
30	1,536	32.1	24	40.0
元	1,232	30.0	25	36.2
2	952	30.2	17	37.0
3	911	28.6	17	43.6
4	985	31.0	20	37.7
5	952	28.7	12	32.4
6	861	29.2	20	36.4
7	827	28.1	11	26.8

⑬ 交差点の事故(交差点付近を含む)

年別	発生件数		死者数	
		構成率		構成率
28	2,919	47.5	30	44.8
29	2,681	46.3	34	46.6
30	2,231	46.6	19	31.7
元	1,995	48.6	32	46.4
2	1,571	49.8	19	41.3
3	1,618	50.8	12	30.8
4	1,616	50.9	26	49.1
5	1,741	52.6	16	43.2
6	1,462	49.6	19	34.5
7	1,495	50.7	20	48.8

⑭ 最高速度違反による事故

年別	発生件数		死者数	
		構成率		構成率
28	1	0.0	1	1.5
29	5	0.1	2	2.7
30	0	0.0	0	0.0
元	5	0.1	2	2.9
2	4	0.1	1	2.2
3	4	0.1	2	5.1
4	1	0.0	0	0.0
5	5	0.2	0	0.0
6	1	0.0	0	0.0
7	2	0.1	0	0.0

⑮ 飲酒運転による事故(第1当、原付以上)

年別	発生件数		死者数	
		構成率		構成率
28	69	1.1	2	3.0
29	53	0.9	6	8.2
30	54	1.1	4	6.7
元	44	1.1	2	2.9
2	30	1.0	1	2.2
3	36	1.1	0	0.0
4	31	1.0	1	1.9
5	35	1.1	0	0.0
6	41	1.4	2	3.6
7	38	1.3	1	2.4

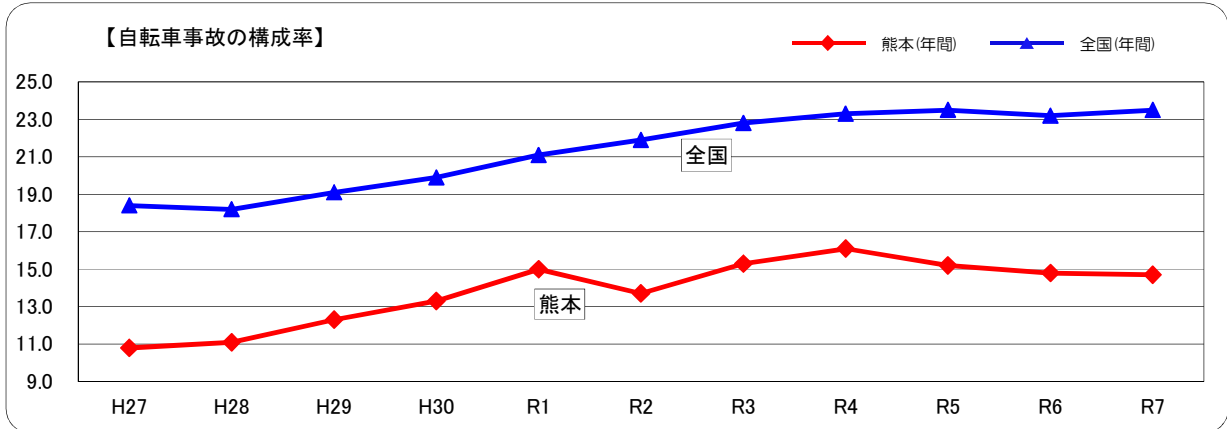
⑯ 自動車乗車中、シートベルト非着用の死傷者

年別	死者数		負傷者数	
		構成率		構成率
28	5	23.8	336	5.7
29	9	42.9	269	5.0
30	12	57.1	247	5.7
元	10	55.6	177	5.1
2	10	55.6	151	5.5
3	3	30.0	127	4.7
4	7	30.4	112	4.2
5	2	16.7	120	4.2
6	6	31.6	109	4.4
7	7	50.0	128	5.3

### 3 自転車人身事故の状況と特徴

#### (1) 自転車乗用中の当事者(第1当、第2当)が関与した人身事故発生件数

自転車乗用中の当事者が関与した人身事故は434件で、全人身事故の14.7%を占める。



#### ・ 自転車事故発生状況の推移(年間)

	H27	H28	H29	H30	R1	R2	R3	R4	R5	R6	R7
熊本	718	683	713	636	616	431	487	511	504	435	434
構成率(%)	10.8	11.1	12.3	13.3	15.0	13.7	15.3	16.1	15.2	14.8	14.7
全国	98,700	90,836	90,407	85,641	80,473	67,673	69,694	69,985	72,339	67,531	67,470
構成率(%)	18.4	18.2	19.1	19.9	21.1	21.9	22.8	23.3	23.5	23.2	23.5

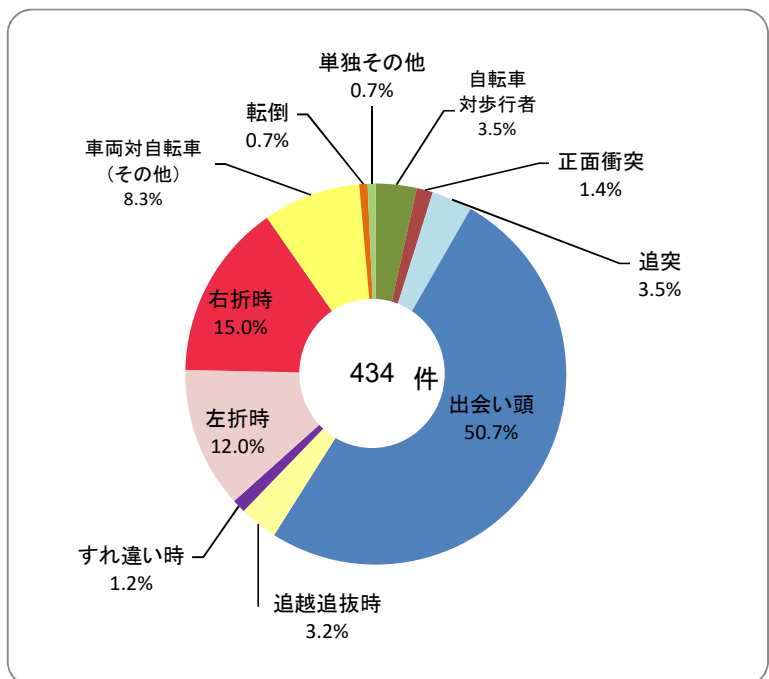
注) 構成率とは、全事故件数に占める自転車事故の割合

#### (2) 事故類型別

自転車事故発生状況は、発生件数434件・死者数4人・負傷者数443人である。

この中で、出会い頭の事故が220件と最も多く、50.7%を占め、次いで右折時が65件である。

		発生件数	構成率(%)
自転車対歩行者		15	3.5
車両対自転車	正面衝突	6	1.4
	追突	15	3.5
	出会い頭	220	50.7
	追越追抜時	14	3.2
	すれ違い時	5	1.2
	左折時	52	12.0
	右折時	65	15.0
	その他	36	8.3
単独	転倒	3	0.7
	その他	3	0.7
合計		434	100



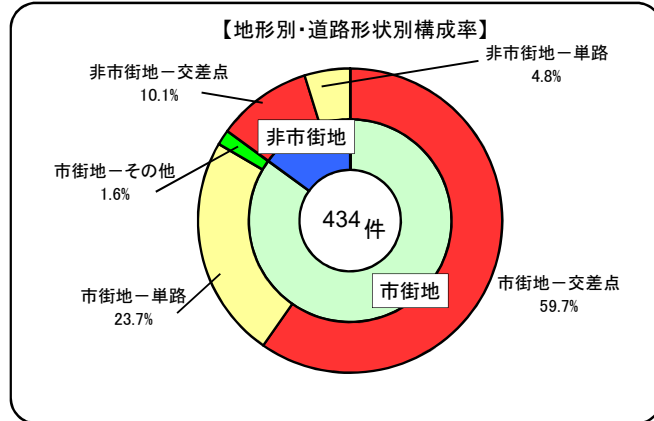
※列車との衝突事故は車両対自転車・その他を含む

### (3) 市街地・非市街地別、道路形状別

市街地・非市街地別では、市街地において369件発生し、85.0%を占めている。  
道路形状別では、交差点が303件で69.8%を占めている。

		6年	7年	増減数	構成率(%)
市街地	交差点	236	259	23	59.7
	単路	110	103	-7	23.7
	その他	5	7	2	1.6
	小計	351	369	18	85.0
非市街地	交差点	54	44	-10	10.1
	単路	28	21	-7	4.8
	その他	2	0	-2	0.0
	小計	84	65	-19	15.0
合計		435	434	-1	100

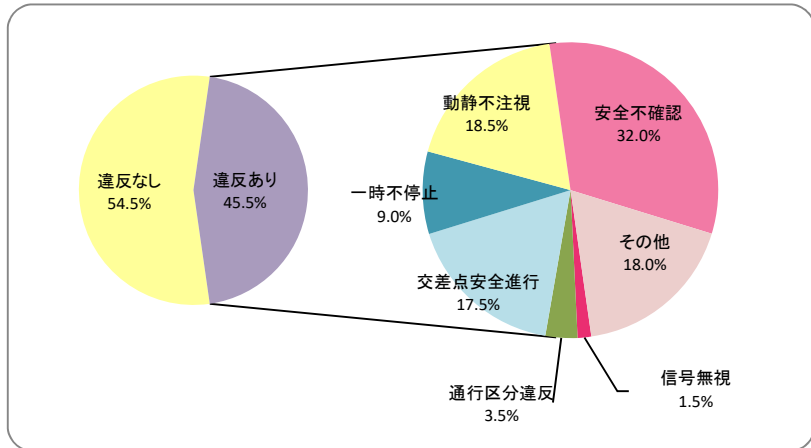
※「交差点」は、交差点付近を含む。



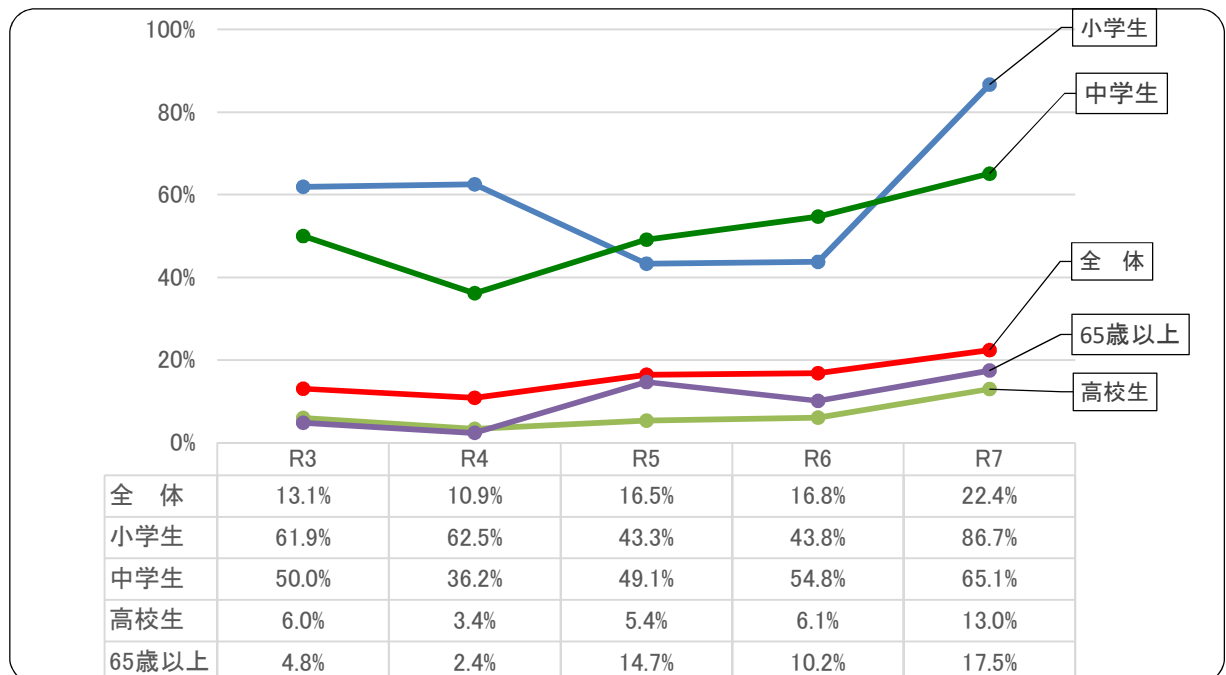
### (4) 自転車乗用中当事者(第1当、第2当)の原因別

自転車乗用中に事故に遭った当事者(第1当、第2当)の約5割に何らかの原因(法令違反)があったと認められ、その原因をみると安全不確認が最も多く、次いで動静不注視となっている。

		構成率(%)
違反あり	信号無視	1.5
	通行区分違反	3.5
	交差点安全進行	17.5
	一時不停止	9.0
	通行方法違反	0.0
	動静不注視	18.5
	安全不確認	32.0
	その他	18.0
	小計	100
違反あり		45.5
違反なし		54.5



### (5) 自転車乗用中死傷者のヘルメット着用率推移



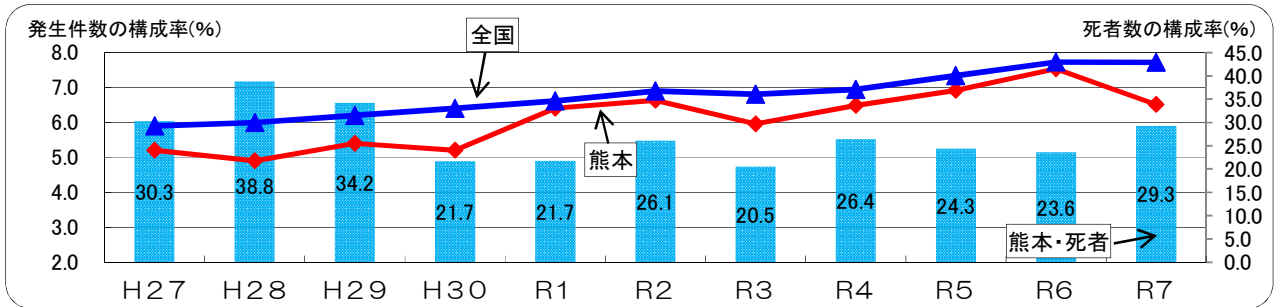
## (6) 自転車に関与した交通事故の市町村別発生状況

令和7年中

	令和7年			前年比		
	発生件数	死者数	負傷者数	発生件数	死者数	負傷者数
熊本市	276	1	285	-16	-1	-8
中央区	119	1	123	12	1	14
東区	63	0	65	-24	0	-22
西区	20	0	21	-3	-1	-2
南区	41	0	43	-7	0	-5
北区	33	0	33	6	-1	7
八代市	34	1	34	14	1	14
人吉市	4	0	4	0	0	0
荒尾市	6	0	6	-2	0	-2
水俣市	2	0	2	0	0	0
玉名市	7	0	8	2	0	3
天草市	5	0	5	-5	-1	-4
山鹿市	8	0	8	4	0	4
菊池市	4	0	4	-3	0	-3
宇土市	8	0	8	-2	-1	-1
上天草市	3	0	3	1	-1	2
宇城市	13	0	13	5	0	5
阿蘇市	2	0	2	-1	0	-1
合志市	9	0	9	-5	0	-5
美里町	0	0	0	0	0	0
玉東町	0	0	0	-1	0	-1
和水町	1	0	1	1	0	1
南関町	1	1	0	1	1	0
長洲町	1	0	1	0	0	0
大津町	9	0	9	3	0	3
菊陽町	21	1	21	5	1	5
南小国町	0	0	0	-1	0	-1
小国町	0	0	0	0	0	0
産山村	0	0	0	0	0	0
高森町	0	0	0	-1	0	-1
南阿蘇村	0	0	0	-1	0	-1
西原村	0	0	0	-1	0	-1
御船町	0	0	0	-3	0	-3
嘉島町	2	0	2	-2	0	-2
益城町	6	0	6	1	0	1
甲佐町	4	0	4	4	0	4
山都町	0	0	0	-1	0	-1
氷川町	3	0	3	3	0	3
芦北町	1	0	1	0	0	0
津奈木町	2	0	2	2	0	2
錦町	0	0	0	-1	0	-1
あさぎり町	0	0	0	-2	0	-2
多良木町	1	0	1	1	0	1
湯前町	0	0	0	0	0	0
水上村	0	0	0	0	0	0
相良村	0	0	0	0	0	0
五木村	0	0	0	0	0	0
山江村	0	0	0	0	0	0
球磨村	0	0	0	0	0	0
苓北町	1	0	1	0	0	0
県合計	434	4	443	-1	-1	10

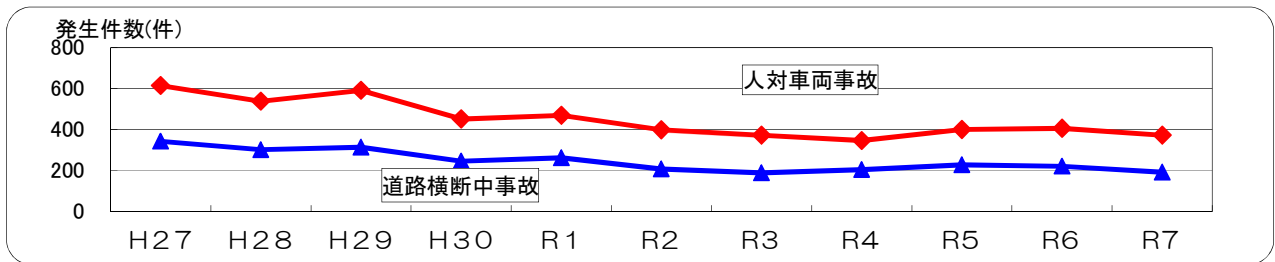
## 4 歩行者の交通事故発生状況

### (1) 歩行者の道路横断中事故発生状況の推移(年間)



	H27	H28	H29	H30	R1	R2	R3	R4	R5	R6	R7
熊本	343	303	314	247	263	209	190	206	229	222	192
構成率(%)	5.2	4.9	5.4	5.2	6.4	6.6	6.0	6.5	6.9	7.5	6.5
死者数	24	26	25	13	15	12	8	14	9	13	12
構成率(%)	30.3	38.8	34.2	21.7	21.7	26.1	20.5	26.4	24.3	23.6	29.3
全国	31,707	29,850	29,235	27,409	25,219	21,338	20,763	20,893	22,592	22,471	22,164
構成率(%)	5.9	6.0	6.2	6.4	6.6	6.9	6.8	6.9	7.3	7.7	7.7

### (2) 人対車両事故・歩行者の道路横断中事故発生状況の推移(各年12月末)

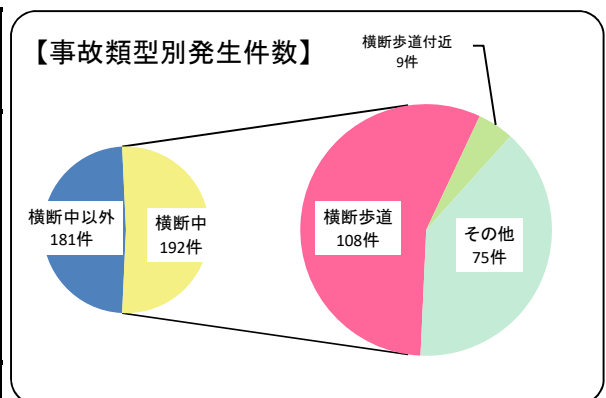


	H27	H28	H29	H30	R1	R2	R3	R4	R5	R6	R7
人対車両事故	615	538	592	452	469	399	373	347	401	406	373
死者数	32	32	34	14	23	15	16	15	15	20	16
道路横断中事故	343	303	314	247	263	209	190	206	229	222	192
死者数	24	26	25	13	15	12	8	14	9	13	12

#### ・ 事故類型別

人対車両の事故は373件発生しているが、そのうちの51.5%(192件)は道路横断中である。死者については、75.0%が道路横断中である。

	発生件数	構成率(%)	死者数	構成率(%)	
人対車両事故(横断中以外)	181	48.5	4	25.0	
横断中 (内数)	横断歩道	108	29.0	3	18.8
	横断歩道付近	9	2.4	2	12.5
	横断歩道橋付近	0	0.0	0	0.0
	その他	75	20.1	7	43.8
	小計	192	51.5	12	75.0
合計	373	100	16	100	



## 6 市区町村別交通事故発生状況

### (1) 発生市区町村別・第1当事者の居住市区町村別

令和7年中

	発生市区町村別								第1当事者の居住市区町村別					
	令和7年				前年同期比				令和7年			前年同期比		
	発生件数	死者数	負傷者数	(重傷者数)	発生件数	死者数	負傷者数	(重傷者数)	発生件数	死者数	負傷者数	発生件数	死者数	負傷者数
熊本市	1471	10	1716	214	-20	-8	-30	4	1379	13	1644	18	-11	30
(中央区)	466	2	543	70	-4	-5		11	283	1	333	2	-3	4
(東区)	398	1	468	58	21		26	2	393	3	459	19	1	8
(西区)	124	3	140	24	-19	-1	-39	-4	176	3	202	20	-5	19
(南区)	222	3	262	29	4	2		-3	233	4	298	-11	3	-5
(北区)	261	1	303	33	-22	-4	-17	-2	294	2	352	-12	-7	4
八代市	137	5	158	20	16	3	8	-4	161	5	186	32	2	32
人吉市	23	1	25	3	3	1	1	-3	14		19	-4	-1	-5
荒尾市	77	1	100	12	-21	-1	-22		62		74	-9		-16
水俣市	16		18	4	-6		-16	2	13		15	-4		-13
玉名市	77	1	98	10	-13	-1	-15	-9	92		118	-4	-4	3
天草市	49	2	62	25	-6	-3	-1	7	49	1	60	-9	-4	-11
山鹿市	77		103	13	-3	-3	4	1	82		100	2	-2	5
菊池市	72	5	88	13	20	3	19		76	4	89	-4	3	-14
宇土市	59		80	6	-5	-3	3	-14	46	1	59	11	-3	15
上天草市	28	2	37	7	-6	1	-15	5	28	2	35	-3	2	-6
宇城市	94	3	107	11	12	2	1	-2	90	3	101	8	2	-4
阿蘇市	72		113	16	13	-2	16	-1	38		62	-3	-1	1
合志市	127		160	10	4	-3	16	-9	120		147	-2	-1	1
美里町	3	1	7			1	3		12		18	2		3
玉東町	16		18	2	-1	-2		2	9	1	10	1		2
和水町	9		11	5	1		1	3	11		17	-2		-3
南関町	11	1	12	2	-1	1	-3	2	12	1	14	6	1	3
長洲町	10		16	1	-8		-13	-2	12		16	-16	-1	-24
大津町	95		129	12	24	-1	44	5	68		91	-1		11
菊陽町	173	2	208	16	17	2		-6	97	1	119	19	1	18
南小国町	8		10	2	2		1	2	7		9	1		1
小国町	14		25	4	1		8	1	13		16			-2

注1: 発生市区町村別とは、その市区町村で発生した交通事故の件数である。

2: 第1当事者の居住市区町村別とは、その市区町村に居住している第1当事者(事故の主原因となる者)が県内で起こした交通事故の件数である。

令和7年中

	発生市区町村別								第1当事者の居住市区町村別					
	令和7年				前年同期比				令和7年			前年同期比		
	発生件数	死者数	負傷者数	(重傷者数)	発生件数	死者数	負傷者数	(重傷者数)	発生件数	死者数	負傷者数	発生件数	死者数	負傷者数
産山村	3		7	2	2		5	2	2		2			
高森町	6		9	3	-1		-1	1	7		9			1
南阿蘇村	11	1	17	2	-3		1	-1	12		16	-6		-5
西原村	4		5	2	-1	-1		1	9		9	-2		-4
御船町	15		17	4	1	-1	3	3	28	1	31	4	1	2
嘉島町	31		39	7	-7		-11	-1	20		22			-2
益城町	61	1	72	6	9	1	8	-4	54	1	62	-2	1	-3
甲佐町	12		12	5	3		-1	4	6		6	-10		-15
山都町	11		17	6			5	2	17		22	-1		
氷川町	8		9	2	-2	-1	-2	-1	9		11	-2	-1	-3
芦北町	4	1	3		-6	1	-11	-2	11	1	15	2	1	-2
津奈木町	3	1	2	1	2	1	1	1	4	1	3		1	-1
錦町	7		16	1	-5			-2	5		7	-1		
あさぎり町	5		6	1	-6		-13		8		9	-4		-7
多良木町	4		4		2		1	-1	6		6			-1
湯前町	1		2	1	1		2	1				-4		-7
水上村					-2		-2	-2	2		3			1
相良村	5		5	2	4		4	2	7		9	4		6
五木村					-1		-1	-1				-1		-1
山江村					-1		-1		1		1	-1		-1
球磨村	1		2		-2	-1	-2	-1	2		3			1
苓北町	2		2		-5	-2	-14	-3	8	1	8	1	1	-1
高速道路等	35	3	49	9	-3	2	-13	-5						
県外									211	4	295	-10	-1	-14
不明									27		28	-4		-3
県合計	2947	41	3596	462	2	-14	-32	-23	2947	41	3596	2	-14	-32

注1: 発生市区町村別とは、その市区町村で発生した交通事故の件数である。

注2: 第1当事者の居住市区町村別とは、その市区町村に居住している第1当事者(事故の主原因となる者)が県内で起こした交通事故の件数である。

(2) 市区町村別事故率

	第1当事者の居住市区町村別			高齢死傷者の居住市区町村別		
	発生件数	人口1万人当たり		高齢死傷者数	高齢者1万人当たり	
		人口 (R7.10.1)	1万人当たり		高齢者人口 (R7.10.1)	1万人当たり
熊本市	1,379	735,455	18.8	237	204,477	11.6
(中央区)	283	187,402	15.1	52	46,942	11.1
(東区)	393	189,216	20.8	57	50,487	11.3
(西区)	176	90,076	19.5	36	28,443	12.7
(南区)	233	132,626	17.6	32	36,604	8.7
(北区)	294	136,135	21.6	60	42,001	14.3
八代市	161	116,379	13.8	38	41,698	9.1
人吉市	14	28,565	4.9	4	11,561	3.5
荒尾市	62	47,599	13.0	12	17,848	6.7
水俣市	13	20,909	6.2	5	9,362	5.3
玉名市	92	60,535	15.2	14	21,974	6.4
天草市	49	45,543	10.8	16	18,239	8.8
山鹿市	82	44,909	18.3	21	15,845	13.3
菊池市	76	35,032	21.7	18	11,259	16.0
宇土市	46	21,283	21.6	11	9,948	11.1
上天草市	28	54,397	5.1	11	19,859	5.5
宇城市	90	23,268	38.7	13	9,857	13.2
阿蘇市	38	67,871	5.6	15	30,145	5.0
合志市	120	64,178	18.7	20	15,744	12.7
美里町	12	8,062	14.9	2	4,189	4.8
玉東町	9	4,874	18.5	2	1,780	11.2
和水町	11	7,983	13.8	3	3,428	8.8
南関町	12	14,499	8.3	3	5,476	5.5
長洲町	12	8,511	14.1	7	3,840	18.2
大津町	68	36,362	18.7	7	8,299	8.4
菊陽町	97	44,609	21.7	15	9,913	15.1
南小国町	7	3,556	19.7	0	1,416	0.0
小国町	13	5,858	22.2	2	2,670	7.5
産山村	2	1,247	16.0	2	551	36.3
高森町	7	5,331	13.1	3	2,480	12.1

	第1当事者の居住市区町村別			高齢死傷者の居住市区町村別		
	発生件数	人口1万人当たり		高齢死傷者数	高齢者1万人当たり	
		人口 (R7.10.1)	1万人当たり		高齢者人口 (R7.10.1)	1万人当たり
南阿蘇村	12	9,368	12.8	3	4,291	7.0
西原村	9	6,802	13.2	1	2,239	4.5
御船町	28	16,694	16.8	3	5,756	5.2
嘉島町	20	10,162	19.7	4	2,545	15.7
益城町	54	33,534	16.1	11	10,192	10.8
甲佐町	6	9,434	6.4	3	3,918	7.7
山都町	17	11,610	14.6	7	6,364	11.0
氷川町	9	10,001	9.0	3	4,259	7.0
芦北町	11	13,596	8.1	0	6,583	0.0
津奈木町	4	3,806	10.5	1	1,771	5.6
錦町	5	9,713	5.1	5	3,436	14.6
あさぎり町	8	7,989	10.0	1	3,706	2.7
多良木町	6	3,235	18.5	1	1,517	6.6
湯前町	0	1,796	0.0	0	859	0.0
水上村	2	3,709	5.4	0	1,716	0.0
相良村	7	801	87.4	4	409	97.8
五木村	0	2,924	0.0	0	1,179	0.0
山江村	1	1,589	6.3	0	808	0.0
球磨村	2	13,364	1.5	0	5,524	0.0
苓北町	8	6,173	13.0	0	2,981	0.0
市町村計	2,709	1,683,115	16.1	528	551,911	9.6
県外	211			35		
不明	27			0		
合計	2,947			563		

(3) 市区町村別交通事故発生状況の推移

年 市町村	平成28年			平成29年			平成30年			令和元年			令和2年		
	件数	死者	傷者	件数	死者	傷者	件数	死者	傷者	件数	死者	傷者	件数	死者	傷者
熊本市	3,101	23	3,882	2,848	14	3,470	2,320	14	2,814	2,084	22	2,512	1,559	8	1,891
中央区	973	4	1,159	880		1,025	743	4	873	720	5	858	491	1	588
東区	789	2	1,005	714	1	890	587		734	574	7	676	412	3	491
西区	260	3	312	270	5	319	185	6	212	178	1	213	136	1	157
南区	530	4	679	471	4	582	356		440	295	7	364	250		320
北区	549	10	727	513	4	654	449	4	555	317	2	401	270	3	335
八代市	286	3	362	270	9	335	239	5	313	215	4	268	175	4	220
人吉市	56	1	74	50	1	59	61	3	72	53	1	64	43	2	53
荒尾市	235	4	304	199	5	239	177	1	234	160	2	205	114	1	151
水俣市	66	1	87	50		64	52		68	44	2	65	26		36
玉名市	235	3	298	243	3	332	158	4	205	156	1	195	111	2	145
天草市	112	2	138	105	5	142	101	4	139	66		84	60	1	72
山鹿市	194	3	256	151	2	188	137	2	185	89	1	116	104	5	130
菊池市	187	3	256	167	4	226	116	1	150	108	5	129	81	1	116
宇土市	121		162	134	1	174	128	3	184	94		119	63	1	76
上天草市	49	1	80	54	1	82	45	1	53	34	1	43	32		45
宇城市	204	6	256	198	2	252	155	5	206	131	5	179	96	1	140
阿蘇市	85	1	141	81	2	117	79		111	81	4	102	46	3	54
合志市	196	1	254	196		254	175	1	232	122	3	141	119	1	162
美里町	17		20	18		24	14	1	17	4	1	5	10	1	12
玉東町	19		33	20		25	20		31	13		17	11		18
和水町	33		40	36		46	19		24	21	3	26	14	1	15
南関町	36		43	34	1	44	35	1	52	18	1	25	16		24
長洲町	31		38	36		48	25		40	21		23	19	1	24
大津町	132		178	118		183	113	1	143	94	1	127	70	1	87
菊陽町	239	1	310	214	2	289	168	3	216	135	2	171	102	1	148
南小国町	9		12	8	1	9	3	1	2	5		5	2		4
小国町	7		8	17	2	17	7		14	7	1	7	8		11
産山村	1		1	3		5	1		2	3	1	5			
高森町	6		9	9		11	8		8	14	1	18	12	2	20
南阿蘇村	20		31	17		20	28	2	45	24	2	27	16		25
西原村	17		27	19	2	30	11		18	6		10	8		10
御船町	41	2	43	41	1	50	27		32	30		35	25		31
嘉島町	83	2	109	71	1	97	71		90	50		66	51		71
益城町	86	2	128	103	1	127	94	1	119	72		94	52	2	58
甲佐町	20		26	24		40	20		23	15		21	9		12
山都町	17	2	17	21	1	28	12	1	16	20		30	15	2	14
氷川町	36	1	49	28	2	35	34		59	21	1	23	10	1	16
芦北町	22	1	23	8	1	8	18	1	19	9		10	6		10
津奈木町	12		15	12		14	7		12	1		1	1		1
錦町	24	1	28	24		30	13		15	13		14	8	1	9
あさぎり町	20		26	24	2	23	11		12	10	1	13	7		10
多良木町	7		9	11	2	9	13	1	15	11	1	18	9		17
湯前町	3		3	5		5				2		5	1	1	
水上村	1		1	3		3									
相良村	4		6	4		5	3		4	5		7	2		2
五木村	1		1	1		1	1		1	2		2	1		1
山江村	1		1	5		6	1		1	2		2	1		1
球磨村	6		9	7	1	7	7	2	6	3	1	2	4		4
苓北町	9	2	8	8	1	11	6		7	3		4	6	1	5
高速道路等	64	1	127	91	3	185	51	1	72	33	1	57	27	1	36
県合計	6,151	67	7,929	5,786	73	7,369	4,784	60	6,081	4,104	69	5,092	3,152	46	3,987

(3) 市区町村別交通事故発生状況の推移

年 市町村	令和3年			令和4年			令和5年			令和6年			令和7年		
	件数	死者	傷者	件数	死者	傷者	件数	死者	傷者	件数	死者	傷者	件数	死者	傷者
熊本市	1,587	11	1,872	1,644	12	1,961	1,733	11	2,052	1,491	18	1,746	1,471	10	1,716
中央区	535	3	618	544	6	642	580	4	658	470	7	543	466	2	543
東区	438		510	409	2	490	455	4	555	377	1	442	398	1	468
西区	135	1	160	173	2	199	174		205	143	4	179	124	3	140
南区	250	3	305	256		308	242	3	282	218	1	262	222	3	262
北区	229	4	279	262	2	322	282		352	283	5	320	261	1	303
八代市	189	1	233	143	5	165	165	4	196	121	2	150	137	5	158
人吉市	34	1	39	26	1	29	34		40	20		24	23	1	25
荒尾市	101	2	130	78		91	100		121	98	2	122	77	1	100
水俣市	30		41	26	1	30	20		23	22		34	16		18
玉名市	114	2	143	111		143	115	3	154	90	2	113	77	1	98
天草市	62	4	77	67	3	81	49	2	54	55	5	63	49	2	62
山鹿市	88		124	83	4	106	74	2	108	80	3	99	77		103
菊池市	72		92	76	2	87	65	2	86	52	2	69	72	5	88
宇土市	66		86	67	1	81	70		95	64	3	77	59		80
上天草市	25	3	31	18	1	25	32		53	34	1	52	28	2	37
宇城市	112	4	142	78	1	103	97		132	82	1	106	94	3	107
阿蘇市	63	2	77	71	1	105	58	1	95	59	2	97	72		113
合志市	102		125	104	1	120	116	1	145	123	3	144	127		160
美里町	11		12	6	2	18	7		12	3		4	3	1	7
玉東町	10		17	11		15	13		21	17	2	18	16		18
和水町	14		17	15	1	19	9		12	8		10	9		11
南関町	14	1	19	13		20	15		24	12		15	11	1	12
長洲町	20	1	28	20	1	22	10	1	10	18		29	10		16
大津町	70		97	93		140	75		97	71	1	85	95		129
菊陽町	140	1	172	128	2	162	184		258	156		208	173	2	208
南小国町	8		9	10	1	11	12	1	11	6		9	8		10
小国町	3		8	9		12	5		6	13		17	14		25
産山村	2		6	2	1	3				1		2	3		7
高森町	4		5	10	1	14	4		8	7		10	6		9
南阿蘇村	18	1	27	22	2	36	21		33	14	1	16	11	1	17
西原村	8		11	12	1	16	10		12	5	1	5	4		5
御船町	13		19	14		20	17	2	21	14	1	14	15		17
嘉島町	49	2	68	34	1	41	40		57	38		50	31		39
益城町	58	1	72	61	1	77	46	1	56	52		64	61	1	72
甲佐町	9		10	15		22	14		17	9		13	12		12
山都町	7		7	16	1	20	14	2	20	11		12	11		17
氷川町	16		25	13	1	14	15	1	15	10	1	11	8		9
芦北町	8	1	9	9		13	10		10	10		14	4	1	3
津奈木町	1		1	1		1				1		1	3	1	2
錦町	11	1	16	16		20	10		13	12		16	7		16
あさぎり町	8		10	9		11	8		9	11		19	5		6
多良木町	6		6	3		3	2		2	2		3	4		4
湯前町	2		4										1		2
水上村	2		2							2		2			
相良村	3		3	2		2	1		1	1		1	5		5
五木村				1		2				1		1			
山江村	1		1							1		1			
球磨村	1		1	4	1	5				3	1	4	1		2
苓北町	4		4	6		9	5	2	3	7	2	16	2		2
高速道路等	22		38	28	3	49	37	1	58	38	1	62	35	3	49
県合計	3,188	39	3,936	3,175	53	3,924	3,312	37	4,140	2,945	55	3,628	2,947	41	3,596

(4) 第1当事者の居住市区町村別交通事故発生状況の推移

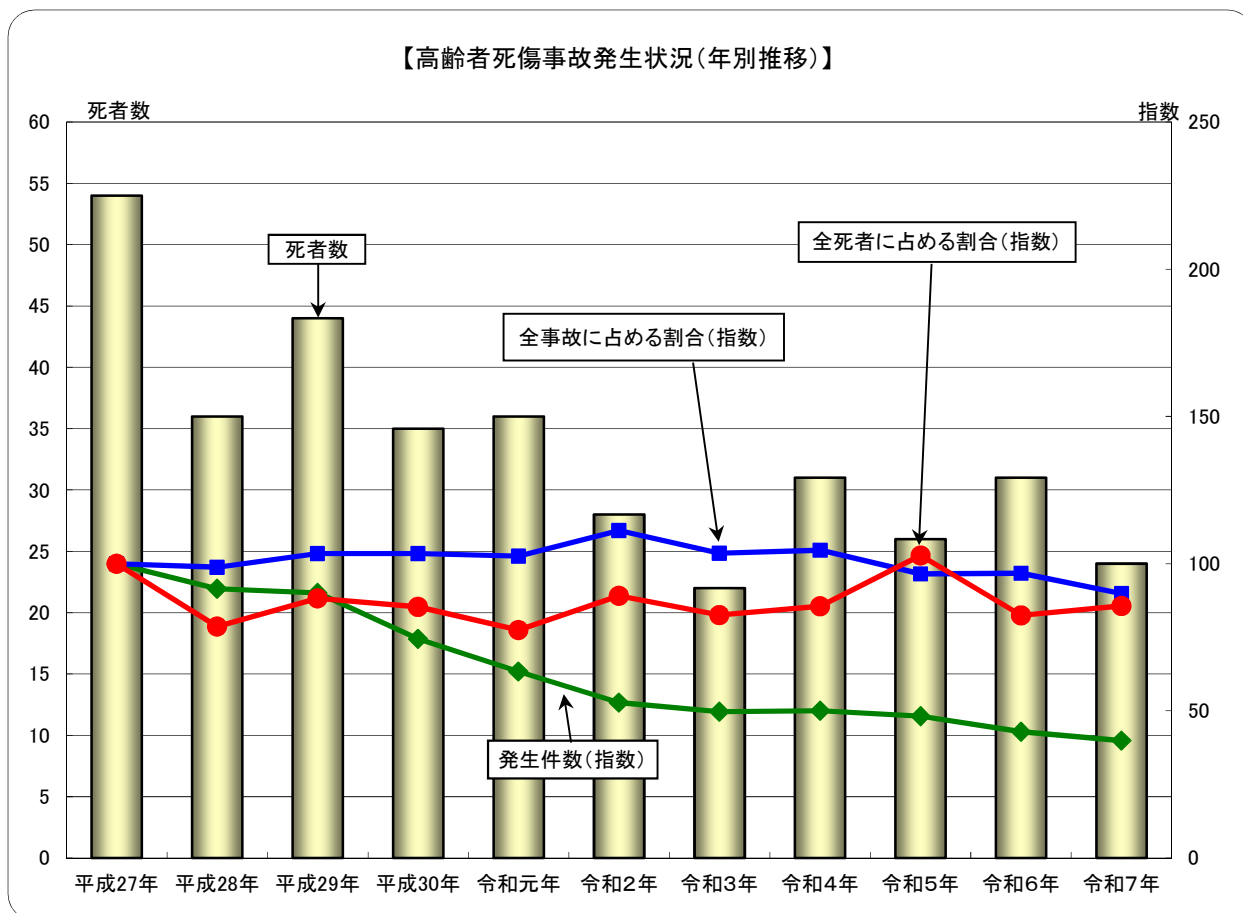
	平成28年			平成29年			平成30年			令和元年			令和2年		
	発生件数	死者数	負傷者数	発生件数	死者数	負傷者数	発生件数	死者数	負傷者数	発生件数	死者数	負傷者数	発生件数	死者数	負傷者数
熊本市	2,669	18	3,347	2,456	20	3,009	2,040	15	2,488	1,842	19	2,232	1,425	12	1,738
中央区	550	1	693	527	3	629	461	3	556	422	6	493	296	3	342
東区	747	5	956	661	4	815	581	3	714	531	6	655	401	4	482
西区	330	3	404	307	5	377	251	3	290	240	3	286	181	1	229
南区	479	2	605	450	3	569	318	3	401	294	2	361	244	1	301
北区	563	7	689	511	5	619	429	3	527	355	2	437	303	3	384
八代市	314	3	420	300	6	384	261	8	342	213	2	277	168	4	214
人吉市	56	1	70	35	0	49	48	2	58	34	1	39	30	2	38
荒尾市	180	4	248	159	3	199	133	0	186	115	2	153	94	1	118
水俣市	48	1	58	37	0	46	40	1	49	32	1	44	24	0	34
玉名市	259	4	319	255	3	340	163	5	202	141	2	170	105	1	143
天草市	113	3	151	127	4	169	111	4	145	80	1	102	60	2	75
山鹿市	217	3	277	181	1	224	174	4	223	101	3	131	94	4	117
菊池市	186	3	243	204	4	267	133	0	195	116	5	139	105	2	146
宇土市	111	2	136	134	1	175	84	0	115	98	2	124	59	1	74
上天草市	60	0	78	53	1	70	53	1	60	39	0	48	34	0	47
宇城市	206	2	266	186	4	224	144	5	185	116	3	147	89	1	127
阿蘇市	85	0	123	69	0	102	65	0	87	46	0	67	32	0	36
合志市	211	5	256	177	1	237	177	0	223	151	2	175	122	0	161
美里町	31	0	42	37	0	47	26	0	30	15	1	20	19	1	23
玉東町	16	0	19	18	0	32	14	0	16	10	0	13	12	0	22
和水町	35	0	51	40	1	63	21	1	32	27	1	35	18	0	21
南関町	17	0	20	21	0	30	19	1	21	19	0	23	16	2	20
長洲町	42	0	53	34	1	39	42	0	59	39	1	50	28	1	36
大津町	117	2	162	109	0	150	79	2	97	81	2	110	63	0	78
菊陽町	127	0	158	125	0	176	115	1	150	90	1	101	77	0	107
南小国町	5	0	7	15	0	20	3	0	3	5	0	9	5	0	7
小国町	10	0	16	19	2	23	8	0	14	5	0	5	9	0	12
産山村	4	0	4	3	0	4	4	0	5	3	0	3	0	0	0
高森町	12	0	16	13	0	19	17	1	19	10	1	12	7	0	11
南阿蘇村	26	0	33	38	0	49	25	0	33	25	1	29	18	1	26
西原村	18	0	26	26	0	36	18	1	26	10	0	12	8	0	9
御船町	66	0	79	48	1	52	56	1	62	40	1	51	31	0	40
嘉島町	34	0	43	28	1	39	27	0	29	17	0	20	19	0	23
益城町	121	1	165	104	0	128	92	1	113	97	0	123	49	2	64
甲佐町	42	0	54	33	0	43	30	1	36	28	1	29	20	0	33
山都町	33	0	42	39	0	47	24	1	28	19	0	24	24	1	33
氷川町	26	1	31	31	3	38	31	0	50	25	1	29	20	1	24
芦北町	36	2	41	21	2	23	24	0	26	12	0	17	10	0	13
津奈木町	8	0	12	10	0	13	8	0	9	9	0	18	2	0	3
錦町	14	0	18	22	1	28	8	0	10	11	0	13	4	0	7
あさぎり町	25	1	33	28	2	30	18	0	26	19	1	22	11	0	12
多良木町	11	0	13	13	1	12	9	1	9	8	2	6	11	1	11
湯前町	5	0	6	7	0	7	3	0	5	3	0	3	3	1	2
水上村	1	0	1	3	0	4	0	0	0	2	0	5	0	0	0
相良村	6	0	7	13	0	16	3	0	5	1	0	1	3	0	3
五木村	0	0	0	0	0	0	0	0	0	1	0	1	0	0	0
山江村	5	0	7	6	0	6	4	0	4	5	0	5	8	0	8
球磨村	2	0	2	5	0	6	5	0	5	6	0	7	1	0	1
苓北町	14	1	14	6	1	7	9	0	14	7	0	13	7	0	7
県内計	5,624	57	7,167	5,288	64	6,682	4,368	57	5,494	3,773	57	4,657	2,944	41	3,724
県外等	527	10	762	498	9	687	416	3	587	331	12	435	208	5	263
合計	6,151	67	7,929	5,786	73	7,369	4,784	60	6,081	4,104	69	5,092	3,152	46	3,987

(4) 第1当事者の居住市区町村別交通事故発生状況の推移

	令和3年			令和4年			令和5年			令和6年			令和7年		
	発生件数	死者数	負傷者数	発生件数	死者数	負傷者数	発生件数	死者数	負傷者数	発生件数	死者数	負傷者数	発生件数	死者数	負傷者数
熊本市	1,423	10	1,706	1,504	12	1,812	1,594	14	1,926	1,361	24	1,614	1,379	13	1,644
中央区	341	2	407	346	4	416	374	4	448	281	4	329	283	1	333
東区	378	1	447	427	4	514	444	5	543	374	2	451	393	3	459
西区	183	2	222	197	2	234	207	1	239	156	8	183	176	3	202
南区	258	2	306	249	1	301	265	4	313	244	1	303	233	4	298
北区	263	3	324	285	1	347	304	0	383	306	9	348	294	2	352
八代市	187	1	242	160	5	199	177	3	206	129	3	154	161	5	186
人吉市	26	0	31	23	1	27	22	0	26	18	1	24	14	0	19
荒尾市	87	1	112	53	1	62	75	0	100	71	0	90	62	0	74
水俣市	17	0	23	18	1	19	15	0	16	17	0	28	13	0	15
玉名市	114	1	144	105	0	131	101	2	125	96	4	115	92	0	118
天草市	64	5	80	66	1	85	52	2	63	58	5	71	49	1	60
山鹿市	90	1	121	88	4	114	72	1	97	80	2	95	82	0	100
菊池市	91	0	119	86	1	104	76	1	97	80	1	103	76	4	89
宇土市	55	0	66	74	0	95	57	0	71	35	4	44	46	1	59
上天草市	26	4	31	16	1	22	26	0	34	31	0	41	28	2	35
宇城市	105	2	126	88	3	106	108	1	131	82	1	105	90	3	101
阿蘇市	50	2	63	49	0	69	41	1	59	41	1	61	38	0	62
合志市	130	0	155	121	0	142	139	1	189	122	1	146	120	0	147
美里町	11	0	12	18	2	38	17	0	23	10	0	15	12	0	18
玉東町	9	0	11	9	0	12	9	0	11	8	1	8	9	1	10
和水町	15	0	20	19	1	24	14	0	21	13	0	20	11	0	17
南関町	11	0	14	12	0	17	12	0	16	6	0	11	12	1	14
長洲町	21	0	22	19	1	23	24	1	28	28	1	40	12	0	16
大津町	72	0	100	75	0	98	74	0	96	69	0	80	68	0	91
菊陽町	74	0	87	81	3	96	87	0	114	78	0	101	97	1	119
南小国町	3	0	3	5	0	7	4	1	3	6	0	8	7	0	9
小国町	8	0	16	8	0	12	5	0	6	13	0	18	13	0	16
産山村	4	0	4	5	0	8	1	0	1	2	0	2	2	0	2
高森町	7	0	11	8	2	9	7	0	12	7	0	8	7	0	9
南阿蘇村	18	1	21	11	0	14	14	0	19	18	0	21	12	0	16
西原村	16	0	24	12	0	18	14	0	18	11	0	13	9	0	9
御船町	25	0	34	24	2	29	33	1	42	24	0	29	28	1	31
嘉島町	29	1	34	16	0	17	23	0	30	20	0	24	20	0	22
益城町	61	1	72	59	1	79	40	1	49	56	0	65	54	1	62
甲佐町	15	0	21	14	0	16	16	1	19	16	0	21	6	0	6
山都町	14	2	16	18	1	24	14	1	19	18	0	22	17	0	22
氷川町	20	0	26	16	0	21	13	0	17	11	1	14	9	0	11
芦北町	16	1	16	10	0	12	14	0	16	9	0	17	11	1	15
津奈木町	2	0	2	3	0	4	5	0	5	4	0	4	4	1	3
錦町	6	0	7	8	1	9	6	0	8	6	0	7	5	0	7
あさぎり町	13	1	13	14	1	16	9	0	12	12	0	16	8	0	9
多良木町	8	0	11	5	0	7	5	0	6	6	0	7	6	0	6
湯前町	2	0	2	2	0	4	3	0	3	4	0	7	0	0	0
水上村	2	0	2	1	0	1	1	0	1	2	0	2	2	0	3
相良村	4	0	8	3	0	5	1	0	2	3	0	3	7	0	9
五木村	0	0	0	1	0	1	0	0	0	1	0	1	0	0	0
山江村	4	0	4	3	1	4	1	0	1	2	0	2	1	0	1
球磨村	1	0	1	3	1	2	4	0	4	2	0	2	2	0	3
苓北町	5	0	5	5	0	7	6	2	4	7	0	9	8	1	8
県内計	2,961	34	3,638	2,938	47	3,621	3,031	34	3,746	2,693	50	3,288	2,709	37	3,273
県外等	227	5	298	237	6	303	281	3	394	252	5	340	238	4	323
合計	3,188	39	3,936	3,175	53	3,924	3,312	37	4,140	2,945	55	3,628	2,947	41	3,596

## 6 高齢者(65歳以上)の交通事故

### (1) 高齢者死傷事故発生状況(年別推移)



	発生件数		全事故に占める割合		高齢者の死者数		全死者に占める割合		高齢者の負傷者数	
	件数	指数	割合	指数	件数	指数	割合	指数	件数	指数
平成27年	1,292	100	19.5	100	54	100	68.4	100	1,407	100
平成28年	1,182	91	19.2	99	36	67	53.7	79	1,275	91
平成29年	1,164	90	20.1	103	44	81	60.3	88	1,290	92
平成30年	962	74	20.1	103	35	65	58.3	85	1,043	74
令和元年	819	63	20.0	103	36	67	52.9	77	850	60
令和2年	682	53	21.6	111	28	52	60.9	89	733	52
令和3年	642	50	20.1	104	22	41	56.4	83	677	48
令和4年	646	50	20.3	105	31	57	58.5	86	688	49
令和5年	622	48	18.8	97	26	48	70.3	103	671	48
令和6年	554	43	18.8	97	31	57	56.4	82	582	41
令和7年	515	40	17.5	90	24	44	58.5	86	540	38

注: 指数は平成27年を100としたものである。

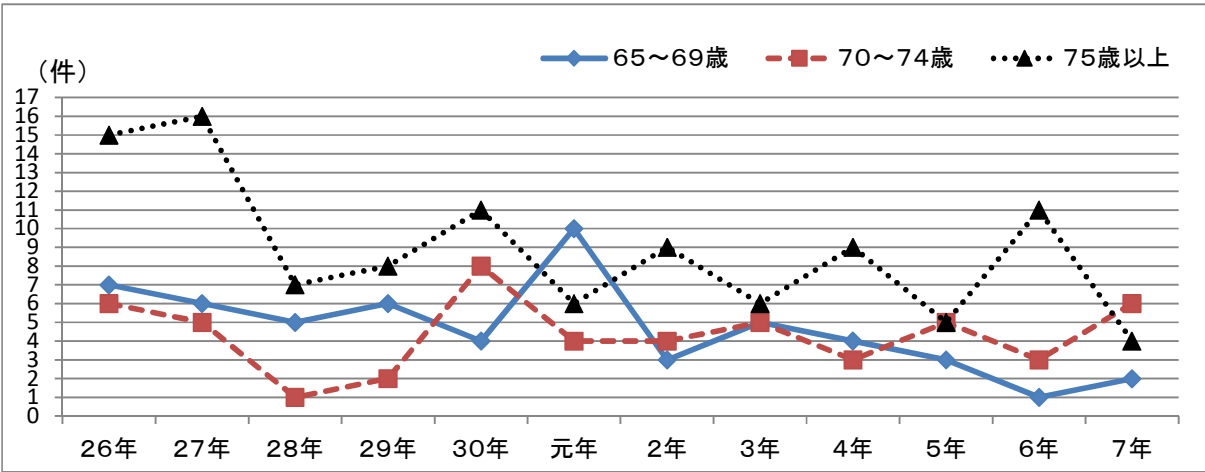
## (2) 年齢別・状態別死傷者数

	65～69歳		70～74歳		75歳以上		合 計	
	死者数	負傷者数	死者数	負傷者数	死者数	負傷者数	死者数	負傷者数
歩 行 中	2	18	3	25	9	89	14	132
自 転 車 乗 用 中	1	18		15	1	28	2	61
特定小型原付乗車中								
二 輪 車 乗 車 中	1	8	1	13		19	2	40
自 動 車 乗 車 中	1	100	3	82	2	125	6	307
そ の 他								
合 計	5	144	7	135	12	261	24	540

## (3) 年齢別・自宅からの距離別(自転車及び歩行者)死傷者数

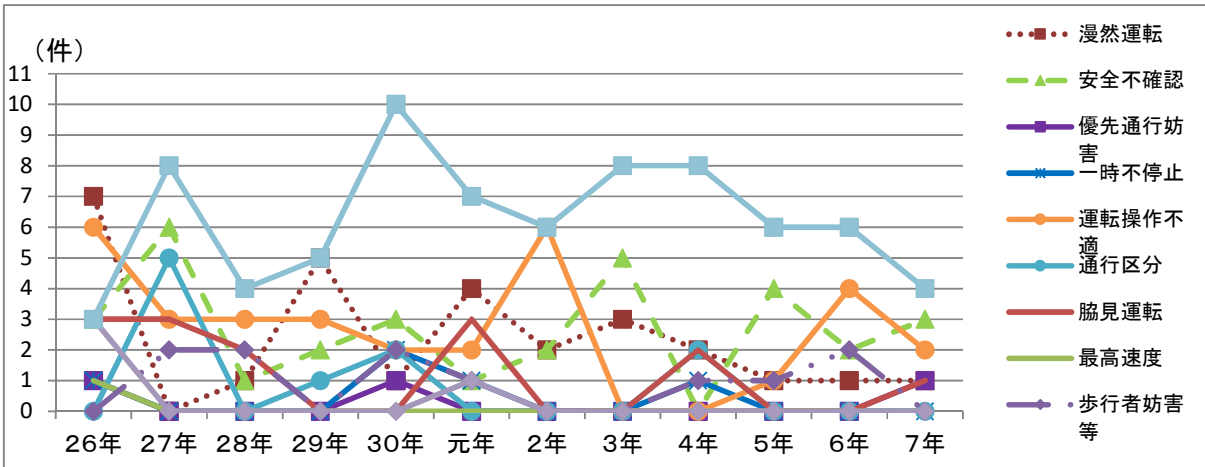
	65～69歳		70～74歳		75歳以上		合 計	
	死者数	負傷者数	死者数	負傷者数	死者数	負傷者数	死者数	負傷者数
5 0 m 以 下				4	2	18	2	22
1 0 0 m 以 下		3	1	1	1	9	2	13
5 0 0 m 以 下		10		7	3	31	3	48
1 k m 以 下	1	6		6	3	16	4	28
2 k m 以 下	1	9		11	1	10	2	30
2 k m 超 過	1	8	2	11		33	3	52
調 査 不 能								
合 計	3	36	3	40	10	117	16	193

(4)高齢運転者(原付以上第1当事者)による死亡事故件数の推移



	26年	27年	28年	29年	30年	元年	2年	3年	4年	5年	6年	7年	前年比	
													増減数	増減率
65～69歳	7	6	5	6	4	10	3	5	4	3	1	2	1	100.0
70～74歳	6	5	1	2	8	4	4	5	3	5	3	6	3	100.0
75歳以上	15	16	7	8	11	6	9	6	9	5	11	4	-7	-63.6
65歳以上	28	27	13	16	23	20	16	16	16	13	15	12	-3	-20.0

(5)高齢運転者(原付以上第1当事者)の主な法令違反別死亡事故件数の推移



	26年	27年	28年	29年	30年	元年	2年	3年	4年	5年	6年	7年	前年比	
													増減数	増減率
漫然運転	7	0	1	5	1	4	2	3	2	1	1	1	0	0.0
安全不確認	3	6	1	2	3	1	2	5	0	4	2	3	1	50.0
優先通行妨害	1	0	0	0	1	0	0	0	0	0	0	1	1	-
一時不停止	1	0	0	0	2	1	0	0	1	0	0	0	0	0.0
運転操作不適	6	3	3	3	2	2	6	0	0	1	4	2	-2	-50.0
通行区分	0	5	0	1	2	0	0	0	2	0	0	0	0	0.0
脇見運転	3	3	2	0	0	3	0	0	2	0	0	1	1	-
最高速度	1	0	0	0	0	0	0	0	0	0	0	0	0	0.0
歩行者妨害等	0	2	2	0	2	1	0	0	1	1	2	0	-2	-100.0
動静不注視	3	0	0	0	0	1	0	0	0	0	0	0	0	0.0
その他	3	8	4	5	10	7	6	8	8	6	6	4	-2	-33.3
合計	28	27	13	16	23	20	16	16	16	13	15	12	-3	-20.0

### 飲酒人身事故発生状況(令和7年中)

飲酒運転による 人身事故	件数	死者	負傷者
	38 (-3)	1 (-1)	49 (0)

※第1当事者原付以上の統計  
※()内の数、は前年比

曜日別	件数	死者	傷者
日	7	0	14
月	4	1	4
火	3	0	4
水	7	0	8
木	6	0	6
金	5	0	6
土	6	0	7
合計	38	1	49

時間	件数	死者	傷者
0~1時	1	0	1
1~2時	0	0	0
2~3時	1	0	2
3~4時	2	0	2
4~5時	4	1	3
5~6時	1	0	1
6~7時	3	0	3
7~8時	2	0	3
8~9時	1	0	1
9~10時	2	0	3
10~11時	1	0	2
11~12時	0	0	0
12~13時	1	0	1
13~14時	0	0	0
14~15時	3	0	3
15~16時	1	0	2
16~17時	1	0	1
17~18時	1	0	1
18~19時	2	0	3
19~20時	2	0	2
20~21時	2	0	3
21~22時	4	0	9
22~23時	2	0	2
23~24時	1	0	1
合計	38	1	49

路線	件数	死者	傷者	
3号	6	0	7	
57号	0	0	0	
208号	1	0	1	
212号	0	0	0	
218号	0	0	0	
219号	1	0	2	
221号	0	0	0	
265号	0	0	0	
266号	3	0	4	
267号	0	0	0	
268号	0	0	0	
324号	1	1	0	
325号	1	0	1	
387号	1	0	1	
388号	0	0	0	
389号	0	0	0	
442号	0	0	0	
443号	0	0	0	
445号	0	0	0	
501号	0	0	0	
小計	14	1	16	
自専道	0	0	0	
高速道	上り	0	0	0
下り	0	0	0	
小計	0	0	0	
主要地方道	熊本・停車場	0	0	0
熊本・高森	2	0	2	
熊本・田原坂	0	0	0	
熊本益城大津	0	0	0	
八代・鏡・宇土	0	0	0	
その他	6	0	12	
小計	8	0	14	
一般県道	6	0	7	
市町村道	7	0	9	
農免道	0	0	0	
その他	3	0	3	
合計	38	1	49	

飲酒運転	件数	死者	傷者	
酒酔い	14	0	15	
酒気帯び	0.25以上	19	1	27
	0.25未満	2	0	4
基準以下	3	0	3	
検知不能	0	0	0	
合計	38	1	49	

第1当運転者	件数	死者	傷者
男性	30	1	41
女性	8	0	8
合計	38	1	49

第1当運転者	件数	死者	傷者
20歳未満	0	0	0
20歳代	7	1	8
30歳代	9	0	16
40歳代	8	0	8
50歳代	6	0	7
60~64歳	2	0	2
65~69歳	4	0	5
70歳代	2	0	3
80歳以上	0	0	0
合計	38	1	49

第1当運転者	件数	死者	傷者
業務中	1	0	2
通勤中	6	1	5
観光・娯楽	1	0	1
ドライブ	2	0	2
飲食	10	0	17
買物	7	0	7
訪問	4	0	6
送迎	1	0	1
通院	0	0	0
帰省	0	0	0
その他	6	0	8
合計	38	1	49

### 高校生以下死傷の交通事故発生状況(令和7年中)

交通事故	件数	死者	傷者
	340 (-4)	3 (3)	390 (7)

※()内の値は、前年比

区分	第1当事者		第2当事者		同乗・その他		合計	
	死者	傷者	死者	傷者	死者	傷者	死者	傷者
幼児	未就園児			1	1	12	1	13
	就園児			3		24		27
小学生	1年生		1	8		10	1	18
	2年生			5		10		15
	3年生			11		7		18
	4年生		1	7		15		23
	5年生			6		16		22
	6年生			4		6		10
中学生	1年生		1	22		7		30
	2年生			15		10		25
	3年生			14		6		20
高校生	1年生		5	42		16		63
	2年生	1	3	41		11	1	55
	3年生		2	35		14		51
合計	1	12	1	214	1	164	3	390

曜日・時間・自体防護別状況別												
区分	幼児		小学生		中学生		高校生		合計			
	死者	傷者	死者	傷者	死者	傷者	死者	傷者	死者	傷者		
曜日別	月		5	19		11		28		63		
	火		4	13		6		20		43		
	水		6	12		12		19		49		
	木		6	18		7		30		61		
	金		5	12		22		35		74		
	土		5	1	14		7	1	20	2	46	
	日	1	9	18		10		17	1	54		
	合計	1	40	1	106	75	1	169	3	390		
時間別	0~3時		1	1		1		3		6		
	3~6時							1		1		
	6~9時		8	12		22		59		101		
	9~12時	1	8	10		1		7	1	26		
	12~15時		7	17		9	1	25	1	58		
	15~18時		8	1	46	23	28	1	105			
	18~21時		7	16		17		32		72		
	21~24時		1	4		2		14		21		
合計	1	40	1	106	75	1	169	3	390			
自体・防護別状況	ヘルメット	自転車	着用		13		28		13		54	
			非着用	1	2		15		87		105	
			不明等									
	原付	着用					1	23	1	23		
		非着用										
		不明等										
	自動二輪	着用						10		10		
		非着用										
		不明等										
	シートベルト	着用		32		45		17		18		112
		非着用	1	3		18		5		11	1	37
		不明等										
合計	1	36		78		65	1	162	2	341		

原因違反・通行目的別											
区分	幼児		小学生		中学生		高校生		合計		
	死者	傷者	死者	傷者	死者	傷者	死者	傷者	死者	傷者	
原因・違反別	歩行者	信号無視									
		左側通行									
		横断歩道外横断				3					3
		斜め横断									
		直前直後横断									
		幼児のひとり歩き									
		路上遊戯		1							1
		飛び出し		2		8		2			12
		その他			1						1
		違反なし		1		17		8		6	32
		小計		4	1	28		10		6	1
	自転車	信号無視					1				1
		通行区分						1		1	2
		通行妨害									
		右・左折									
		交差点安全進行				1		3		6	10
		一時不停止				1		4		6	11
		灯火違反									
		自転車の通行方法									
整備不良											
安全不確認					3		8		14	25	
その他				2		5		18	25		
違反なし		1		7		22		55	85		
小計		1		15		43		100	159		
その他	違反あり							1	16	1	16
	違反なし	1	35		63		22		47	1	167
	小計	1	35		63		22	1	63	2	183
合計	1	40	1	106		75	1	169	3	390	
通行目的	通学		2		16		33	1	92	1	143
	観光・娯楽		2		14		5		7		28
	ドライブ				1		1		5		7
	散歩(自転車含)		1				1		2		4
	飲食		1				4		9		14
	買物		7		22		8		14		51
	訪問	1	8		17		6		13	1	44
	遊戯		2		4						6
	その他		17	1	32		17		27	1	93
	合計	1	40	1	106		75	1	169	3	390
性別	男	1	20		64		47	1	108	2	239
	女		20	1	42		28		61	1	151
	合計	1	40	1	106		75	1	169	3	390

交通事故発生状況（第1当の車両形状別等）

令和7年中

第1当事者の車両形状別				
車両形状		件数	死者	傷者
乗用車	バス	9	1	9
	マイクロバス	2	0	2
	ミニバン等	152	3	209
	セダン等	2110	18	2582
	トライク	0	0	0
	小計	2273	22	2802
貨物車	冷凍保冷車	14	0	16
	ダンプカー	19	0	27
	1BOX等	83	3	95
	ライトバン	119	2	140
	トレーラー	11	1	11
	トラック等	256	8	308
小計	502	14	597	
立ち乗り型電動車		1	0	2
対象外当事者		171	5	195
合計		2947	41	3596

第1当事者の用途別						
用途別		件数	死者	傷者		
乗用車・貨物車・二輪車	事業用	路線バス	8	1	8	
		貸切バス	0	0	0	
		タクシー	法人	46	0	57
			個人	11	0	12
		特定	0	0	0	
		貨物	78	1	102	
	小計	143	2	179		
	自家用	レンタカー	54	1	74	
		スクールバス	1	0	1	
		代行運転	顧客車	5	0	5
			業務車	2	0	2
		その他	乗用	2263	23	2785
			貨物	407	13	475
	小計	2732	37	3342		
特定原定転付小型	貨物(自転車便等)	0	0	0		
	レンタル	1	0	1		
	その他	40	2	42		
	小計	41	2	43		
対象外当事者		31	0	32		
合計		2947	41	3596		

第1当事者の違反種別				
違反種別		件数	死者	傷者
信号無視		125	0	163
通行禁止違反		1	0	3
通行区分	右側通行	20	0	29
	歩道等通行	0	0	0
	その他	3	0	4
車両通行帯違反		0	0	0
最高速度違反		2	0	3
横断等禁止違反	後退禁止違反	0	0	0
	横断・転回違反	6	0	7
車間距離不保持		3	0	3
進路変更禁止違反		3	0	3
通行妨害(車両等)		2	0	2
追越し違反	追越し方法違反	3	0	3
	禁止場所追越し	5	0	8
割込み等		0	0	0
踏切不停止等		0	0	0
右折違反	右折禁止場所右折等	1	0	1
	原付の二段階右折方法違反	0	0	0
	その他の右折方法違反	5	0	6
左折違反	左折禁止場所左折等	0	0	0
	交差点左折方法違反	6	0	7
環状交差点違反	左折等方法違反	0	0	0
	進行妨害(車両等)	0	0	0
	安全進行義務違反	0	0	0
優先通行妨害等		54	1	64
交差点安全進行義務違反	交差道路通行車両	184	1	213
	反対方向からの右折車両	33	0	35
	歩行者	17	1	16
歩行者妨害等	その他	33	0	36
	横断歩行者妨害等	79	3	78
横断自転車妨害等	通行妨害(歩行者)	4	0	4
	横断自転車妨害等	25	0	26
徐行場所違反	交差点	25	0	27
	交差点以外	1	0	1
指定場所一時不停止等		103	3	140
駐(停)車違反		0	0	0
灯火違反		0	0	0
合図不履行等		0	0	0
乗車不相当		0	0	0
積載不相当		1	0	1
自転車の通行方法違反		0	0	0
牽引違反		0	0	0
整備不良車両運転	ハンドル整備不良車運転	0	0	0
	ブレーキ	0	0	0
	走行装置	1	0	1
	その他	0	0	0

第1当事者の違反種別						
違反種別		件数	死者	傷者		
最低速度違反		0	0	0		
酒酔い運転		9	0	9		
過労等	薬物使用	覚せい剤・麻薬等	0	0	0	
		シンナー等	0	0	0	
		その他	0	0	0	
過労運転		28	1	41		
共同危険行為		0	0	0		
安全運転義務違反	安全運転義務違反	ハンドル操作不適	34	0	44	
		ブレーキ操作不適	172	2	208	
		前方不注意	内在的	231	4	308
			外在的	365	5	471
		動静不注視		341	1	439
		安全不確認	前方、左右	653	7	748
			後方	230	0	278
		安全速度		24	0	31
		予測不適		7	0	8
		その他		55	3	79
幼児等通行妨害		0	0	0		
安全不確認ドア開放等		4	0	4		
停止措置義務違反		1	0	1		
燃料等点検措置義務違反		0	0	0		
故障車両表示義務違反		0	0	0		
自動二輪車乗車方法違反		0	0	0		
免許条件違反		0	0	0		
その他の違反		7	1	9		
調査不能		40	8	33		
小計		2946	41	3595		
人	信号無視	信号無視	0	0	0	
		通行区分	左側通行	0	0	0
			車道	0	0	0
	その他		0	0	0	
	横断	横断歩道外横断	0	0	0	
		斜め横断	0	0	0	
		駐車車両の直前直後横断	0	0	0	
		走行車両の "	0	0	0	
	横断禁止場所の横断		0	0	0	
	歩行者	幼児のひとり歩き		0	0	0
		踏切不注意		0	0	0
		めいてい・はいかい・寝そべり等		0	0	0
		路上遊戯		0	0	0
		路上作業		0	0	0
飛出し		1	0	1		
その他の違反		0	0	0		
調査不能		0	0	0		
小計		1	0	1		
合計		2947	41	3596		

交通事故発生状況（第1当の人的要因別）

令和7年中

		事故要因区分		件数	死者	傷者
車両等の運転者	発見の遅れ	前方不注意	居眠り運転	73	1	127
			ラジオ・ステレオ等を聞いていた	0	0	0
			雑談や携帯電話等で話していた	5	0	9
			その他、考え事等漫然運転	290	5	355
			物を落とし、物を取ろうとした	68	0	92
		外在的	同乗者、同乗の動物等に脇見	18	0	29
			スマートフォン、携帯電話等を見ていた、操作していた	29	0	39
			テレビ、ナビゲーション装置を見ていた、操作していた	10	1	11
			雑誌、地図帳等を見ていた	4	0	4
			道、案内標識等を探して脇見	46	1	63
	安全確認	風景、地物等に脇見	106	2	134	
		他の車、歩行者に脇見	64	0	75	
		バックミラーやドアミラーを見ていた	4	0	4	
		その他の脇見	94	3	121	
		安全確認をしなかった	318	5	379	
	判断の誤り等	動静	安全確認が不十分だった	974	8	1113
			相手が譲ってくれると思って注視を怠った	15	0	21
			他の危険を避けようとして注視を怠った	4	0	5
		予測不適	その他特に具体的危険性がないとして注視を怠った	413	2	518
			運転感覚(速度、車幅、距離等)を誤った	34	0	41
相手がルールを守ると思った			3	0	3	
交通環境		相手が譲ってくれる、停止してくれると思った	7	0	9	
		他の事故(危険)を避けようと思った	0	0	0	
		その他相手の行動予見等の判断を誤った	20	0	30	
		道路形状、道路線形に対する認識を誤った	5	0	5	
操作上の誤り	道路環境(路面凍結や霧など)に対する認識を誤った	1	0	3		
	交通規制に対する認識を誤った	16	0	22		
	交通安全施設に対する認識を誤った	6	0	8		
	障害物等に対する認識を誤った	0	0	0		
	その他の交通環境に対する認識を誤った	6	0	9		
操作上の誤り	操作不適	ブレーキとアクセルの踏み違い	41	2	53	
		ブレーキの踏みが弱い、踏み遅れ	68	0	83	
		急ブレーキをかけた	3	0	3	
		エンジン・ブレーキを使用しなかった	0	0	0	
		その他のブレーキ操作不適	54	0	61	
		ブレーキをかけながらハンドル操作	3	0	3	
		その他のハンドルの操作不適	30	0	39	
		ギヤの入れ違い	3	0	4	
		その他の操作不適	16	0	21	
		他の車両等の通行を妨害する目的で運転した	1	0	1	
調査不能(運転者(自転車等以外)で人的要因が不明の場合)	27	9	29			
小計		2879	39	3526		
自転車	発見の遅れ	前方不注意	遊びに夢中になっていた	0	0	0
			雨具、傘等で見えなかった	0	0	0
			風景、地物に見とれていた	0	0	0
			他の車、歩行者の動静を見ていた	0	0	0
			スマートフォン・携帯電話の通話や操作をしていた	0	0	0
安全確認	イヤホン等を使用していた	0	0	0		
	その他	7	0	7		
	安全確認をしなかった	7	1	6		
安全確認が不十分だった	11	0	12			

		事故要因区分		件数	死者	傷者
自転車	判断の誤り等	動不注	相手が譲ってくれると思って注視を怠った	2	0	2
			その他、特に具体的危険性がないとして注視を怠った	1	0	2
		予測不適	運転感覚(速度、車幅、距離等)を誤った	4	0	4
			相手がルールを守ると思った	0	0	0
			相手が譲ってくれる、停止してくれると思った	0	0	0
			他の事故(危険)を避けようと思った	0	0	0
			その他相手の行動予見等の判断を誤った	1	0	1
			道路形状、道路線形に対する認識を誤った	0	0	0
		交通環境	道路規制に対する認識を誤った	1	0	1
			交通安全施設に対する認識を誤った	0	0	0
	障害物等に対する認識を誤った		0	0	0	
	その他の交通環境に対する認識を誤った		1	0	1	
	操作不適	ブレーキ操作の誤り	1	0	1	
		ハンドル操作の誤り	2	0	3	
	保不注意者	その他の操作不適	1	0	1	
一人で外出をさせた		0	0	0		
外出したのを知らなかった		0	0	0		
その他	0	0	0			
調査不能(自転車で人的要因が不明の場合)		1	1	0		
小計		40	2	41		
歩行者	保護者等の不注意	手をつないでいない	車道寄りにして手をつないでいた	0	0	0
			安全だと思った	0	0	0
			手をつなぐのを嫌がった	0	0	0
			突然手を振り切った	0	0	0
			買い物に気をとられた	0	0	0
			立ち話のため	0	0	0
			所用のため	0	0	0
			無意識に	0	0	0
			その他	0	0	0
			一人で外出をさせた	0	0	0
	発見の遅れ	前方不注意	外出したのを知らなかった	0	0	0
			不用意に呼んだ	0	0	0
			遊びに夢中になっていた	0	0	0
			仕事に熱中していた	0	0	0
			脇見をしていた	0	0	0
安全確認	雑談をしていた	0	0	0		
	雨衣(傘)で視界不良	0	0	0		
	その他、考え事等をして漫然歩行	0	0	0		
	スマートフォン・携帯ゲーム機の画像を注視していた	0	0	0		
	イヤホン、ヘッドホン等で音楽等を聴いていた	0	0	0		
判断の誤り等	安全確認をしなかった	1	0	1		
	安全確認が不十分だった	0	0	0		
	相手の速度感覚を誤った	0	0	0		
状態健康	相手がルールを守ると思った	0	0	0		
	相手が譲ってくれる、停止してくれると思った	0	0	0		
	他の事故(危険)を避けようと思った	0	0	0		
その他	0	0	0			
過労・睡眠不足	0	0	0			
飲酒(二日酔いを含む)	0	0	0			
調査不能(歩行者で人的要因が不明の場合)	0	0	0			
小計		1	0	1		
対象外当事者		27	0	28		
合計		2947	41	3596		