

農業・林業

(1) 菊池管内における農業の概要

				主要農産物の作付面積等					熊本県 ②	割合 ①/②	備 考
				菊池市	合志市	大津町	菊陽町	管内合計①			
耕 種	水稻	面積	ha	1,490	218	53	85	1,846	29,700	6.2%	農林水産省作物統計 (令和6年産) ※大麦は二条大麦
	小麦	面積	ha	326	49	137	24	536	5,440	9.9%	
	大麦	面積	ha	256	158	249	129	792	2,940	26.9%	
	大豆	面積	ha	100	75	191	91	457	2,600	17.6%	
野 菜	春夏にんじん	面積	ha	-	-	7	112	119	160	74.4%	熊本県主要野菜生産状況調査 熊本県(農産園芸課)調べ 令和5年産
	冬にんじん	面積	ha	-	-	102	130	232	336	69.0%	
	ごぼう	面積	ha	148	5	-	4	157	173	90.8%	
	かんしょ	面積	ha	20	3	215	22	260	606	42.9%	
	はくさい	面積	ha	-	-	-	7	7	61	11.5%	
	春だいこん	面積	ha	-	-	0	4	4	58	6.9%	
	秋冬だいこん	面積	ha	-	-	8	3	11	96	11.5%	
	ほうれんそう	面積	ha	-	5	-	3	8	212	3.8%	
	秋冬ねぎ	面積	ha	12	2	2	-	16	78	20.5%	
	スイートコーン	面積	ha	1	7	-	20	28	123	22.8%	
	メロン	面積	ha	22	-	1	1	25	364	6.9%	
	すいか	面積	ha	4	80	-	-	84	668	12.6%	
	いちご	面積	ha	5	1	1	1	8	222	3.6%	
	アスパラガス	面積	ha	6	3	1	1	11	95	11.6%	
夏秋きゅうり	面積	ha	2	11	-	-	13	156	8.3%		
果 樹	くり	面積	ha	273	0	74	1	348	2,198	15.8%	熊本県果樹振興実績書 熊本県(農産園芸課)調べ 令和6年産
	かき	面積	ha	28	-	0	1	29	247	11.7%	
	なし	面積	ha	12	-	-	-	12	335	3.6%	
	ぶどう	面積	ha	9	2	0	1	12	137	8.8%	
花 き	宿根カスミソウ	面積	ha	31	4	1	1	37	77	48.2%	熊本県花き生産実績 熊本県(農産園芸課)調べ 令和5年産
	トルコギキョウ	面積	ha	9	0	0	-	9	42	21.5%	
特 産	茶	面積	ha	38	3	13	21	75	662	11.3%	熊本県(農産園芸課)調べ 令和6年
	たばこ	面積	ha	15	19	-	-	33	643	5.2%	たばこ耕作組合調べ 令和6年
畜 産	乳用牛	飼養頭数	頭	11,224	4,085	2,396	318	18,023	43,304	41.6%	熊本県畜産統計 熊本県(畜産課)調べ 令和6年2月1日現在
	肉用牛	飼養頭数	頭	28,374	3,194	7,435	2,955	41,958	130,471	32.2%	
	豚	飼養頭数	頭	102,592	5,571	28,489	9,499	146,151	334,682	43.7%	
	採卵鶏	飼養羽数	羽	602,164	309,879	186,040	950	1,099,033	2,649,056	41.5%	
	ブロイラー	飼養羽数	羽	374,000	0	0	50	374,050	3,803,525	9.8%	
飼 料 作	飼料用トウモロコシ	面積	ha	1,290	448	120	58	1,916	2,641	72.6%	熊本県畜産統計 熊本県(畜産課)調べ 令和6年2月1日現在
	ソルゴー	面積	ha	34	0	7	0	41	311	13.2%	
	その他牧草類	面積	ha	1,351	423	557	71	2,402	8,785	27.3%	
	飼料用米	面積	ha	59	19	123	0	201	564	35.6%	熊本県(農産園芸課)調べ 令和7年産
	WCS用稲	面積	ha	642	212	192	184	1,230	8,202	15.0%	
総農家数	戸数	戸	2,526	595	599	388	4,108	47,879	8.6%	農林業センサス2020 (令和2年)	
うち販売農家数	戸数	戸	1,889	408	430	296	3,023	32,529	9.3%		
うち自給農家数	戸数	戸	637	187	169	92	1,085	15,350	7.1%		
主業農家	戸数	戸	610	172	133	112	1,027	10,812	9.5%		
認定農業者数	経営体	経営体	522	224	187	117	1,050	9,913	10.6%	熊本県(担い手支援課)調べ 令和6年3月末現在	
農業法人	経営体	経営体	110	41	60	17	228	1,119	20.4%		
家族経営協定締結農家数	戸	戸	130	227	55	31	443	3,562	12.4%		
農業法人	経営体	経営体	131	58	50	29	268	1,401	19.1%	熊本県(担い手支援課)調べ 令和7年3月末現在	
新規就農者数(雇用含む)	人	人	44	7	17	8	76	384	19.8%	令和6年度新規就農者実態補完調査	
新規就農者数(雇用除く)	人	人	12	2	6	3	23	226	10.2%		
グリーン農業生産宣言者	戸	戸	907	179	269	25	1,380	12,712	10.9%	熊本県(農業技術課)調べ 令和8年1月現在	
耕地面積	面積	ha	5,780	2,000	2,140	1,330	11,250	103,300	10.9%	農林水産統計年報 令和6年	
うち水田	面積	ha	3,610	779	848	709	5,946	63,800	9.3%		
うち畑	面積	ha	2,170	1,220	1,300	618	5,308	39,500	13.4%		

・主業農家: 農業所得が主で、1年間に60日以上自営農業従事している65歳未満の世帯員がいる農家。

・認定農業者数: 農業経営基盤強化法に基づき、農業経営改善計画を作成し、市町村が認定した農家。

・家族経営協定締結農家数: 家族農業経営内で世帯員の役割分担、労働時間・休日・休暇などの就業条件、収益の分配、経営の継承などについて、世帯員間の話し合いに基づき取り決めを行っている農家。

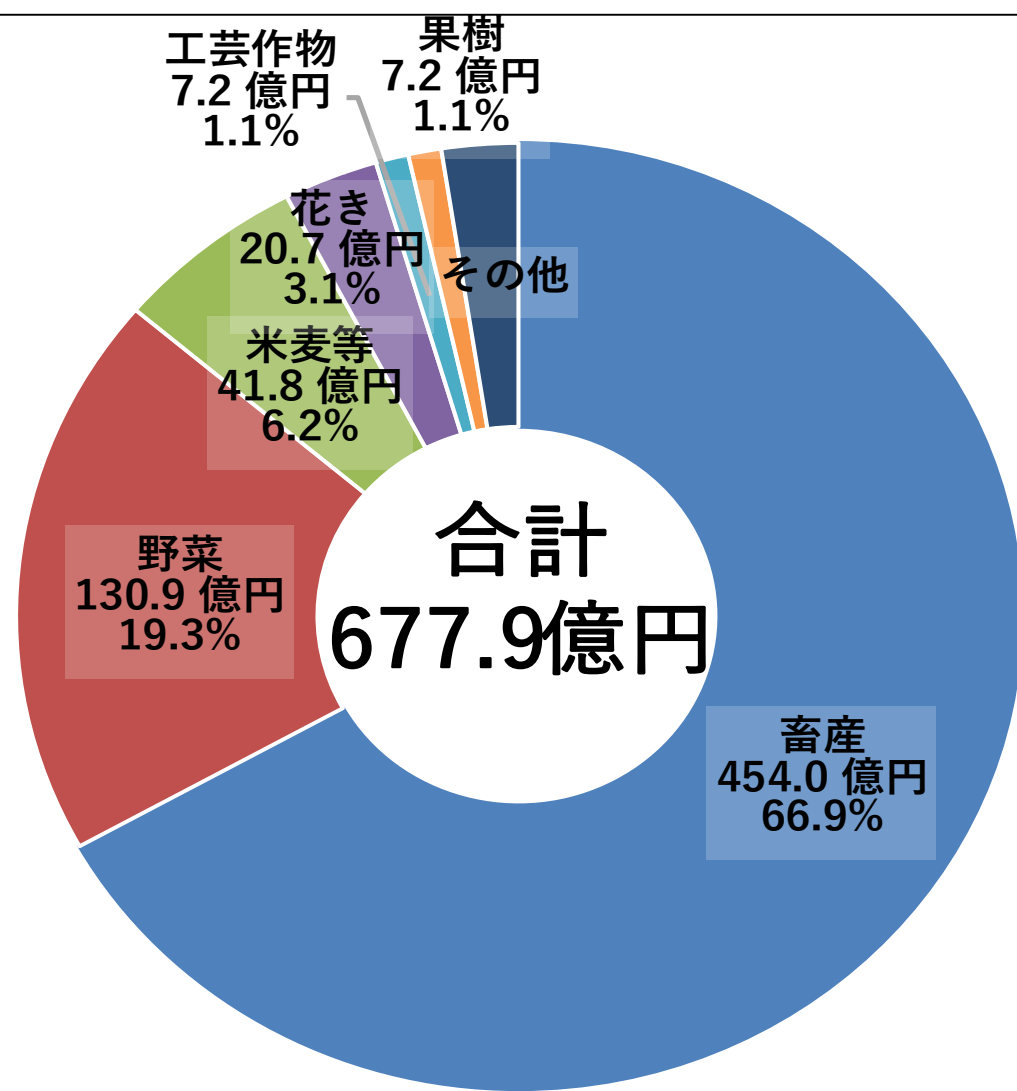
菊池地域の農業の概要

① 農業産出額(地域全体)

地域別農業産出額順位 (令和5年)			
順位	地域名	算出額	県内シェア
1	菊池	677.9億円	18.0%
2	熊本	505.7億円	13.5%
3	玉名	456.4億円	12.1%
4	八代	447.7億円	11.9%
5	阿蘇	353.3億円	9.4%
6	宇城	295.2億円	7.9%
7	球磨	285.7億円	7.6%
8	上益城	271.4億円	7.2%
9	鹿本	227.3億円	6.1%
10	天草	146.6億円	3.9%
11	芦北	61.1億円	1.6%
計		3,757億円	

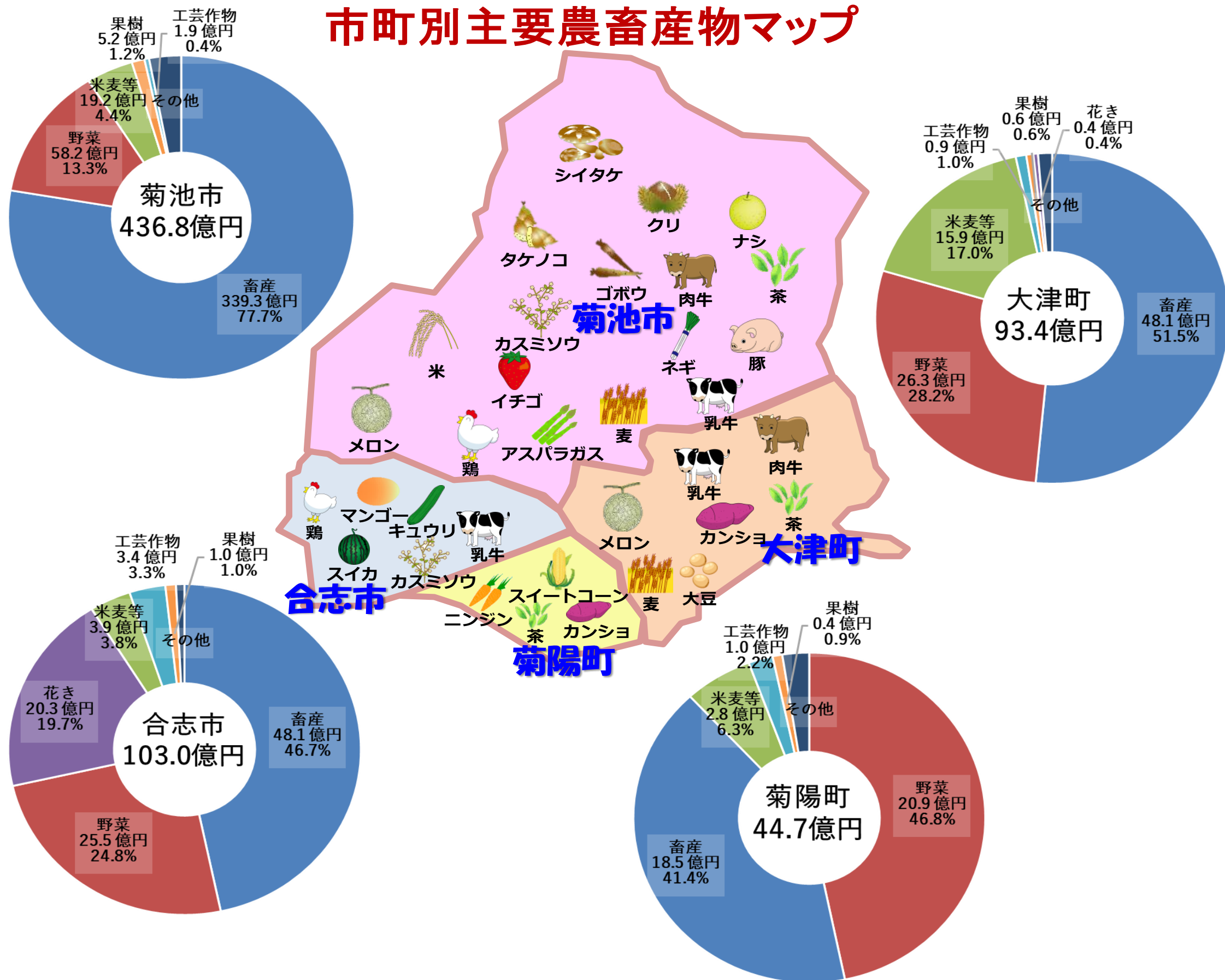
※農水省 市町村別農業産出額 (令和5年度)

菊池地域における品目別割合 (令和5年)



※農水省 市町村別農業産出額 (令和5年度)

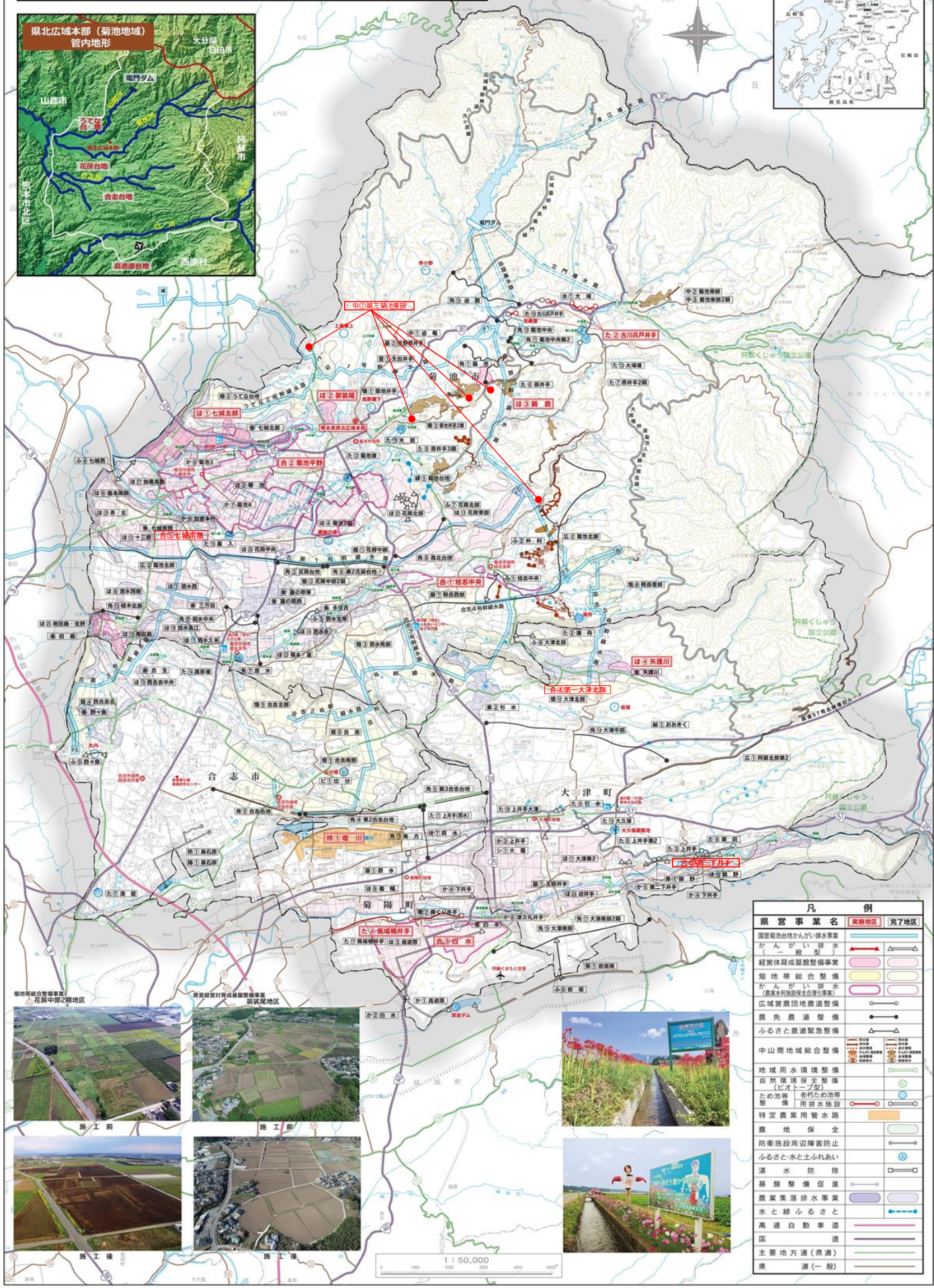
市町別主要農畜産物マップ



(2) 県営農業農村整備事業の実施状況

番号	事業名	地区名	関係市町	受益面積 (ha)	概算 総事業費 (百万円)	予定期 工	主要工事概要
1	農村地域防災減災事業 (ため池整備)	馬場楠 井手	菊陽町 熊本市	180.0	678	H24 ~ R9	用排水路 3,060m
2	農業競争力強化 農地整備事業 (経営体育成型)	七城北部	菊池市	175.3	1,768	H30 ~ R10	区画整理 8.7ha 用水路 18,688m 排水路 1,062m
3	水利施設等 保全高度化事業 (特別型)	菊池平野	菊池市	665.1	4,880	R3 ~ R13	用水路 30,872m
4	水利施設等 保全高度化事業 (特別型)	白水	菊陽町	342.5	2,324	R3 ~ R13	用水路 5,840m 加圧機場 4箇所 排水路 670m
5	農業競争力強化 農地整備事業 (中山間地域型)	鍋倉	菊池市	13.9	936	R4 ~ R12	区画整理 13.9ha
6	農地中間管理機構関連 農地整備事業	矢護川	大津町	24.5	2,206	R5 ~ R11	区画整理 24.5ha
7	水利施設等 保全高度化事業 (基幹水利施設保全型)	第一大津 北部	大津町 菊池市	120.6	476	R6 ~ R9	用水路 1,992m
8	中山間地域農業農村総合 整備事業	第三菊池 東部	菊池市	33.2	1,026	R7 ~ R15	区画整理 8.4ha 用水路 1,170m
9	水利施設等整備事業 (基幹水利施設整備型)	第三下井手	大津町 菊陽町	442.0	730	R7 ~ R13	護岸整備工 740.0m 樋管整備工 253.0m 取水ゲート 23箇所
10	水利施設等 保全高度化事業 (農地集積促進型)	七城南部	菊池市	319.0	3,934	R8 ~ R21	用水路工(開) 14.6km 用水路工(管) 27.3km 深井戸ポンプ 5箇所 暗渠排水 18.0ha

県北広域本部(菊池地域) 農業農村整備事業位置図



凡 例	
県営事業名	実施地区 / 完了地区
国営菊池台地かんがい排水事業	実施地区 / 完了地区
かんがい排水(一般型)	実施地区 / 完了地区
経営体育成基盤整備事業	実施地区 / 完了地区
畑地帯総合整備	実施地区 / 完了地区
かんがい排水(農業水利施設安全化事業)	実施地区 / 完了地区
広域営農団地農道整備	実施地区 / 完了地区
農免農道整備	実施地区 / 完了地区
ふるさと農道緊急整備	実施地区 / 完了地区
中山間地域総合整備	実施地区 / 完了地区
地域用水環境整備	実施地区 / 完了地区
自然環境保全整備(ビオトープ型)	実施地区 / 完了地区
ため池等老朽ため池等整備	実施地区 / 完了地区
特定農業用管水路	実施地区 / 完了地区
農地保全	実施地区 / 完了地区
防衛施設周辺障害防止	実施地区 / 完了地区
ふるさと水と土ふれあい	実施地区 / 完了地区
潜水防除	実施地区 / 完了地区
基盤整備促進	実施地区 / 完了地区
農業集落排水事業	実施地区 / 完了地区
水と緑ふるさと	実施地区 / 完了地区
高速自動車道	実施地区 / 完了地区
国道	実施地区 / 完了地区
主要地方道(県道)	実施地区 / 完了地区
県道(一般)	実施地区 / 完了地区

農業法に基づき国土利用計画(案) 作成 平成27年 国土利用計画(案)作成 平成27年

(3) 菊池管内の森林・林業の概要

項目	菊池市	合志市	大津町	菊陽町	管内計 (A)	全県 (B)	比率% (A/B)	摘要
① 土地面積 (ha)	27,685	5,319	9,910	3,746	46,660	740,946	6	※1
② 森林面積 (③+④:ha) 林野率 (②/①:%)	15,088 (54)	475 (9)	4,334 (44)	278 (7)	20,175 (43)	459,629 (62)	4	
③ 国有林面積 (ha)	2,567	26	307	—	2,900	63,565	5	林野庁所管
④ 民有林面積 (ha)	12,521	449	4,027	278	17,275	396,064	4	
⑤ 人工林面積 (ha) 人工林率 (⑤/④:%)	8,708 (70)	66 (15)	2,784 (69)	55 (20)	11,613 (67)	241,575 (61)	5	民有林
スギ (構成比 %)	5,765	43	699	26	6,534 (56)	139,030 (58)	5	
ヒノキ (構成比 %)	2,226	16	1,870	26	4,138 (36)	89,791 (37)	5	
クヌギ (構成比 %)	534	6	88	2	630 (5)	6,264 (3)	10	
その他 (構成比 %)	182	1	127	1	311 (3)	6,489 (2)	5	
⑥ 保安林面積 (ha)	5,155	—	1,240	—	6,395	113,012	6	民有林
⑦ 林道延長 (m) 林道密度 (⑦/④:m/ha)	93,875 7	—	32,252 8	—	126,127 7	2,150,695 5	6	民有林
⑧ 乾しいたけ生産量 (t)	46.2	0.2	—	—	46.4	186.4	25	
⑨ 生しいたけ生産量 (t)	16.1	0.7	—	—	16.8	450.9	4	
⑩ 竹材生産量 (千束)	68.0	—	—	—	68.0	121.0	56	もうそう竹

※1: 国勢調査(R2年度)、それ以外は「熊本県林業統計要覧(令和5年度版)」

注) 四捨五入のため、各市町の合計値が管内計と一致しない場合がある。

