

県税

(1) 令和6年度の県税調定額及び収入額

(単位：千円、%)

区分 税目	県北地域				県全体		
	調定額 収入額	構成比	収入歩合	県全体に 占める割合	調定額 収入額	構成比	収入歩合
個人県民税	12,346,660	36.32	96.2	31.6	39,034,362	23.28	97.3
	11,877,733	35.54		31.3	37,977,674	22.88	
法人県民税	1,126,387	3.31	99.5	23.7	4,755,690	2.84	99.4
	1,120,609	3.35		23.7	4,729,457	2.85	
県民税利子割	9,640	0.03	100.0	4.4	217,150	0.13	100.0
	9,640	0.03		4.4	217,150	0.13	
個人事業税	431,354	1.27	94.4	21.3	2,026,945	1.21	96.2
	407,274	1.22		20.9	1,950,827	1.18	
法人事業税	12,909,991	37.97	99.7	26.7	48,268,851	28.79	99.6
	12,872,939	38.52		26.8	48,088,265	28.97	
不動産取得税	1,085,526	3.19	98.3	20.1	5,407,483	3.23	98.0
	1,066,639	3.19		20.1	5,298,343	3.19	
ゴルフ場利用税	400,148	1.18	100.0	65.1	614,803	0.37	100.0
	400,148	1.20		65.1	614,803	0.37	
狩猟税	4,347	0.01	100.0	24.7	17,623	0.01	100.0
	4,347	0.01		24.7	17,623	0.01	
軽油引取税	323,798	0.95	100.0	2.3	14,175,765	8.46	99.3
	323,798	0.97		2.3	14,074,574	8.48	
自動車税種別割 及び自動車税(旧)	5,353,501	15.75	99.5	24.1	22,208,955	13.25	99.5
	5,327,251	15.94		24.1	22,095,347	13.31	
県たばこ税	0	0.00		0.0	2,144,217	1.28	100.0
	0	0.00		0.0	2,144,217	1.29	
産業廃棄物税	5,638	0.02	100.0	5.3	106,685	0.06	100.0
	5,638	0.02		5.3	106,685	0.06	
その他	569	0.00	100.0	0.0	28,676,538	17.10	100.0
	569	0.00		0.0	28,676,538	17.28	
合計	33,997,559	100.0	98.3	20.3	167,655,067	100.00	99.0
	33,416,585	100.0		20.1	165,991,502	100.00	

※その他：個人県民税配当割、個人県民税株式等譲渡所得割、地方消費税譲渡割、地方消費税貨物割、自動車税環境性能割、鉦区税

※各税目の千円未満は四捨五入のため合計は一致しない場合がある。

(2) 県北地域及び県全体の県税調定額及び収入額の推移

(単位：千円、%)

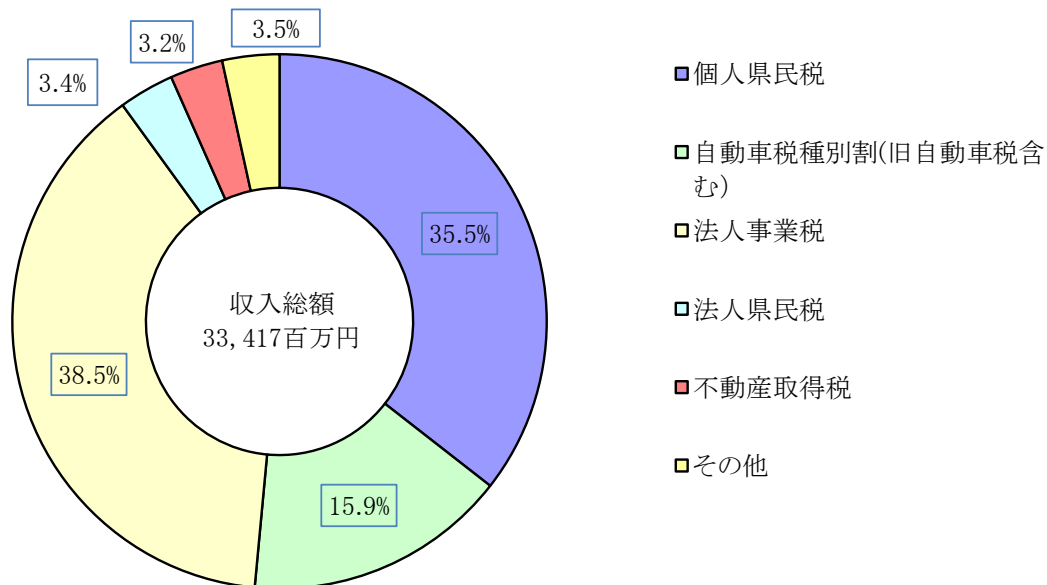
	税目		計	個人県民税	法人県民税	法人事業税	不動産取得税	自動車税 (自動車税種別 割・旧自動車税)	その他
	年度								
県北地域	R6	調定額	33,997,559	12,346,660	1,126,387	12,909,991	1,085,526	5,353,501	1,175,494
		収入額	33,416,585	11,877,733	1,120,609	12,872,939	1,066,639	5,327,251	1,151,414
		収入歩合	98.3	96.2	99.5	99.7	98.3	99.5	98.0
		収入額対前年度比	105.4	94.2	108.8	122.1	106.9	99.7	97.8
	R5	調定額	32,342,260	13,105,409	1,035,328	10,580,018	1,017,684	5,380,998	1,222,823
		収入額	31,704,632	12,612,306	1,029,611	10,542,537	997,549	5,345,605	1,177,024
		収入歩合	98.0	96.2	99.4	99.6	98.0	99.3	96.3
		収入額対前年度比	118.3	101.7	118.7	165.6	124.2	98.9	122.7
	R4	調定額	27,431,693	12,886,726	871,974	6,400,756	839,315	5,438,021	994,901
		収入額	26,804,485	12,403,342	867,243	6,365,233	803,299	5,406,165	959,203
		収入歩合	97.7	96.2	99.5	99.4	95.7	99.4	96.4
		収入額対前年度比	109.4	103.2	137.5	125.2	143.8	100.9	112.2
県全体	R6	調定額	167,655,067	39,034,362	4,755,690	48,268,851	5,407,483	22,208,955	47,979,726
		収入額	165,991,502	37,977,674	4,729,457	48,088,265	5,298,343	22,095,347	47,802,416
		収入歩合	99.0	97.3	99.4	99.6	98.0	99.5	99.6
		収入額対前年度比	98.0	94.0	103.9	108.0	129.4	99.9	88.9
	R5	調定額	171,425,346	41,582,712	4,583,173	44,673,632	4,215,661	22,237,518	54,132,650
		収入額	169,472,761	40,403,317	4,552,902	44,541,406	4,095,650	22,114,163	53,765,323
		収入歩合	98.9	97.2	99.3	99.7	97.2	99.4	99.3
		収入額対前年度比	100.2	102.0	94.3	100.4	85.9	99.7	100.6
	R4	調定額	170,905,665	40,781,708	4,855,333	44,563,169	4,911,628	22,290,416	53,503,411
		収入額	169,170,291	39,594,236	4,828,403	44,376,823	4,765,596	22,177,265	53,427,968
		収入歩合	99.0	97.1	99.4	99.6	97.0	99.5	99.9
		収入額対前年度比	100.9	102.1	106.1	111.1	102.1	101.0	92.5

(県北地域) その他：個人県民税配当割、県民税利子割、個人事業税、県たばこ税、ゴルフ場利用税、軽油引取税、鉾区税
狩猟税、産業廃棄物税

(県全体) その他：個人県民税配当割、個人県民税株式等譲渡所得割、県民税利子割、個人事業税、地方消費税譲渡割、
地方消費税貨物割、県たばこ税、ゴルフ場利用税、軽油引取税、自動車取得税環境性能割、鉾区税、
狩猟税、産業廃棄物税

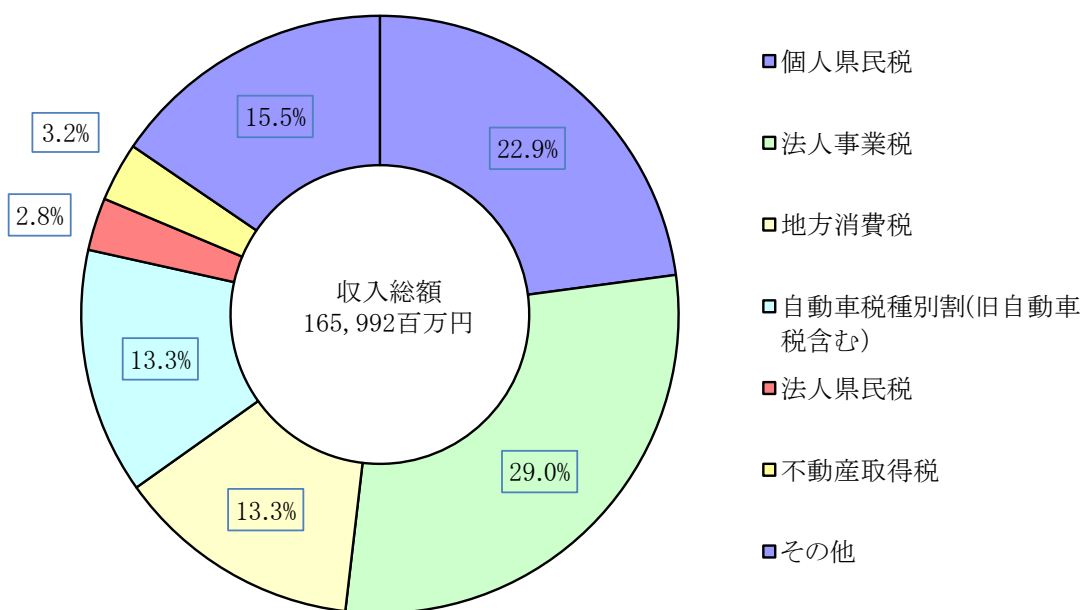
※千円以下の単位は四捨五入とした

令和6年度 税目別収入額構成比 【県北地域】



※その他：個人県民税配当割、県民税利子割、法人事業税、県たばこ税、ゴルフ場利用税、軽油引取税、鉦区税、狩猟税、産業廃棄物税

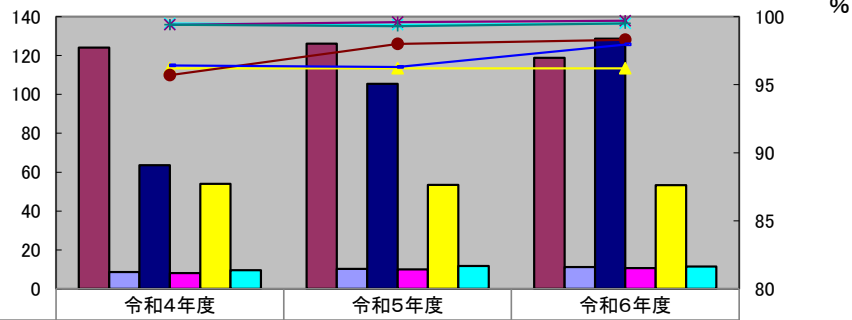
令和6年度 税目別収入額構成比 【県全体】



※その他：個人県民税配当割、個人県民税株式等譲渡所得割、県民税利子割、法人事業税、県たばこ税、ゴルフ場利用税、軽油引取税、自動車税環境性能割、鉦区税、狩猟税、産業廃棄物税

億円

県北地域の収入額及び収入歩合の推移

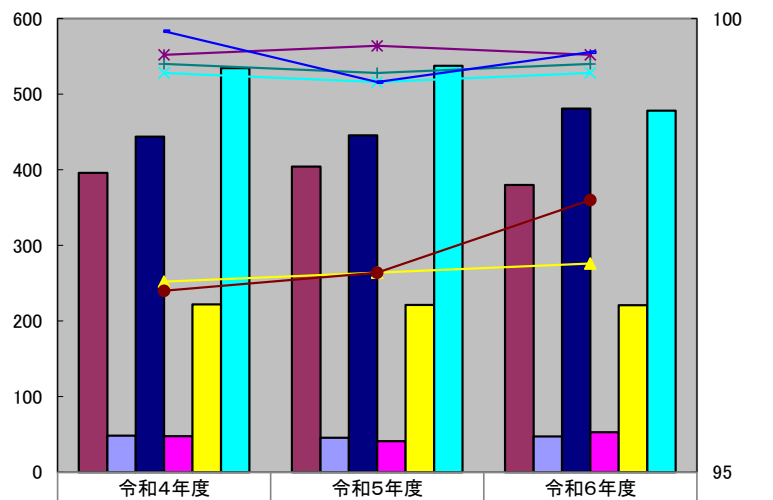


	令和4年度	令和5年度	令和6年度
個人県民税	12,403,341,531	12,612,306,333	11,877,733,226
法人県民税	867,243,336	1,029,610,500	1,120,608,915
法人事業税	6,365,232,902	10,542,537,198	12,872,939,256
不動産取得税	803,299,346	997,548,988	1,066,638,507
自動車税(種別割含む)	5,406,164,934	5,345,605,122	5,327,250,878
その他	959,202,885	1,177,023,581	1,151,414,119
個人県民税	96.2	96.2	96.2
法人県民税	99.5	99.4	99.5
法人事業税	99.4	99.6	99.7
不動産取得税	95.7	98	98.3
自動車税	99.4	99.3	99.5
その他	96.4	96.3	98.0

その他:個人県民税配当割、県民税利子割、個人事業税、県たばこ税、ゴルフ場利用税、軽油引取税、
 鉱区税、狩猟税、産業廃棄物税

億円

熊本県の収入額及び収入歩合の推移



	令和4年度	令和5年度	令和6年度
個人県民税	39,594,235,585	40,403,317,262	37,977,673,594
法人県民税	4,828,403,128	4,552,902,014	4,729,457,070
法人事業税	44,376,823,176	44,541,405,872	48,088,264,652
不動産取得税	4,765,596,271	4,095,649,874	5,298,343,323
自動車税(種別割含む)	22,177,264,730	22,114,163,070	22,095,346,535
その他	53,427,968,473	53,765,322,722	47,802,416,781
個人県民税	97.1	97.2	97.3
法人県民税	99.4	99.3	99.4
法人事業税	99.6	99.7	99.6
不動産取得税	97	97.2	98
自動車税	99.5	99.4	99.5
その他	99.9	99.3	99.6

その他:個人県民税配当割、個人県民税株式等譲渡所得割、県民税利子割、個人事業税、
 県たばこ税、ゴルフ場利用税、軽油引取税、自動車税環境性能割、鉱区税、狩猟税、産業廃棄物税