

【どのような人が働いていますか？】

- ・ 熊本県、関係団体、郵便局、金融機関、庁舎維持（清掃、電気設備管理、電話交換、警備等）等に携わる方々が行政棟本館、新館、防災センターで働いています。各棟は通路で結ばれており、建物間を頻繁に利用者が往来しています。

【日常的にどのような人が訪れますか？】

- ・ 各所属への訪問者のほか、金融機関や展示販売スペース等を目的に訪れる方もいらっしゃいます。
- ・ 県内外から観光客の方などが、土産品の購入を目的に地下の売店等へ訪れます。

【本館2階はどのようなフロアですか？】

- ・ 各建物を結ぶ渡り廊下があり、建物間の移動で頻繁に職員や来庁者に利用されるフロアです。
- ・ また、出納・文書・施設管理部署があるため、多くの職員が業務で利用します。

54本ものイチョウ並木が。
秋には足元いっぱいに広がる黄色い絨毯のもと、
沢山の人が集います！

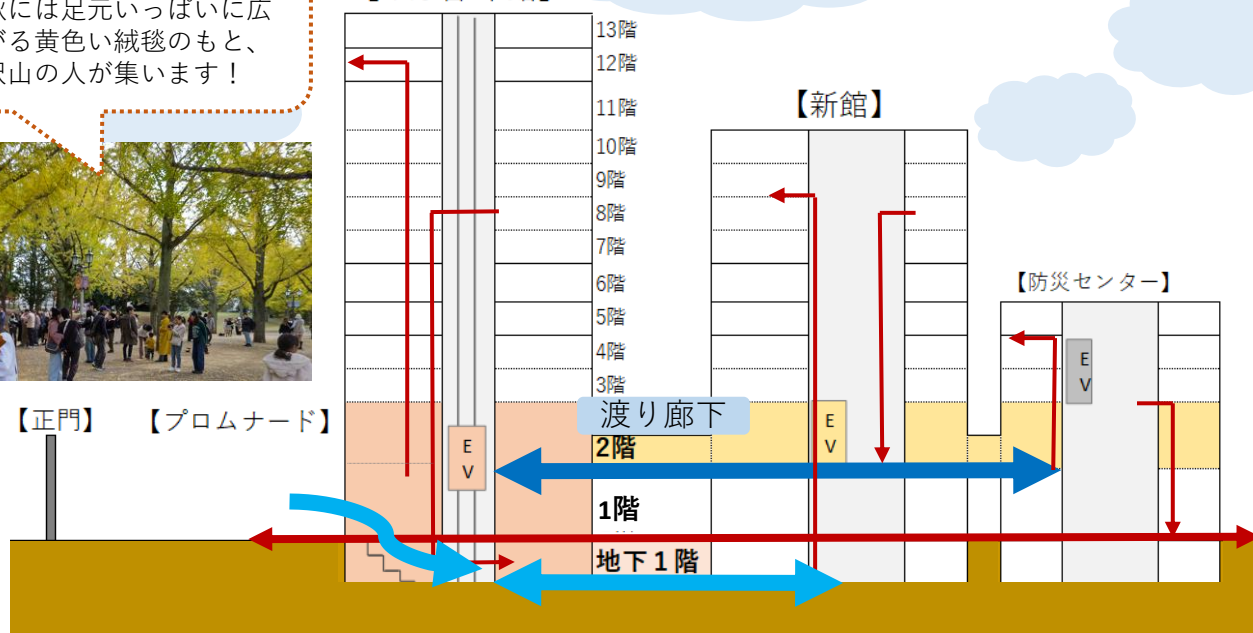


【正門】 【プロムナード】

【県庁舎 本館】

【新館】

【防災センター】



【本館・新館の1階や地下1階はどのようなフロアですか？】

- ・ 最も往来が多いフロアです。1階にはロビー、郵便局、金融機関、喫茶等があります。
- ・ 地下1階には、大会議室、コンビニエンスストア、食堂、パン屋さん、展示販売スペース等があり、1階から地下1階への階段、地下通路は多くの観光客や近隣の方にも利用されています。



ブロムナード



200超の
広告掲出枠が
あります！

本館1階ロビー



本館地下1階エレベーターホール



本館1階エレベーターホール



新館1階エレベーターホール

R7から
大きめサイズ A0判
が登場！

**県庁舎には、多くの方が行き交う場所に
広告掲出可能な場所があります。**



大会議室前ホール掲示例
A0規格



トイレ洗面台掲示例
B2規格



トイレ掲示例
A4規格



エレベーター掲示例
B2規格

**詳細は県ホームページに掲載中の
資料をご参照ください。**



【県ホームページへ】

【枠（セット）数・料金一覧】

(1) A O判・縦(No.1, 2)、横(No.3, 4)

掲 出 場 所				料金（税込）		
				1 枠の月額	1 枠の年額	全枠の年額
1	ロビー	本館 1 階	2 枠	13,200 円/枠	158,400 円/枠	316,800 円
2	大会議室前ホール	本館地下 1 階	4 枠	11,000 円/枠	132,000 円/枠	528,000 円
3※	エレベーターホール	本館地下 1 階	2 枠	8,800 円/枠	105,600 円/枠	211,200 円
4※	エレベーターホール	本館 2 階	2 枠	6,600 円/枠	79,200 円/枠	158,400 円
A O判掲出場所の全枠合計額						1,214,400 円

※A O内であれば、異なる規格の組合せも可。（例：1 枠内にB 2判・縦を2枚）

※随時募集から、B 2・縦の募集を併せて実施。

(2) B 2判・縦

掲 出 場 所			枠数	料金（税込）		
				1 枠の月額	1 枠の年額	全枠の年額
5	エレベーターホール	本館 1 階	6 枠	13,200 円/枠	158,400 円/枠	950,400 円
6	エレベーター内	本館	6 枠	8,800 円/枠	105,600 円/枠	633,600 円
7		新館	4 枠	6,600 円/枠	79,200 円/枠	316,800 円
8	男子トイレ壁面 （洗面台横）	本館 1 階	2 枠	2,200 円/枠	26,400 円/枠	52,800 円
9		本館地下 1 階	2 枠	2,200 円/枠	26,400 円/枠	52,800 円
10	女子トイレ壁面 （洗面台横）	本館 1 階	2 枠	2,200 円/枠	26,400 円/枠	52,800 円
11		本館地下 1 階	2 枠	2,200 円/枠	26,400 円/枠	52,800 円
B 2 判掲出場所の全枠合計額						2,112,000 円

(3) A 4判・縦横

掲 出 場 所			セット数 （内訳）	料金（税込）	
				月額	年額
12	男子トイレ個室 （内側）	本館 1 階、本館地下 1 階	1（8 枠）	4,400 円/セット	52,800 円/セット
13		新館 1 階、新館地下 1 階	1（6 枠）	3,300 円/セット	39,600 円/セット
14		本館 2 階、4 階、8 階、9 階	1（12 枠）	3,630 円/セット	43,560 円/セット
15		本館 3 階、11 階、12 階、13 階	1（12 枠）	3,630 円/セット	43,560 円/セット
16		本館 6 階、7 階、10 階	1（9 枠）	3,630 円/セット	43,560 円/セット
17	女子トイレ個室 （内側）	本館 1 階、本館地下 1 階	1（9 枠）	4,950 円/セット	59,400 円/セット
18		新館 1 階、新館地下 1 階	1（8 枠）	4,400 円/セット	52,800 円/セット
19		本館 2 階、4 階、8 階、9 階	1（12 枠）	3,630 円/セット	43,560 円/セット
20		本館 3 階、11 階、12 階、13 階	1（12 枠）	3,630 円/セット	43,560 円/セット
21		本館 6 階、7 階、10 階	1（9 枠）	3,630 円/セット	43,560 円/セット
22	男子トイレ壁面 （小便器上部）	本館 1 階、本館地下 1 階	1（12 枠）	6,600 円/セット	79,200 円/セット
23		新館 1 階、新館地下 1 階	1（8 枠）	4,400 円/セット	52,800 円/セット
24		本館 2 階、4 階、8 階、9 階	1（16 枠）	4,840 円/セット	58,080 円/セット
25		本館 3 階、11 階、12 階、13 階	1（16 枠）	4,840 円/セット	58,080 円/セット
26		本館 6 階、7 階、10 階	1（12 枠）	4,840 円/セット	58,080 円/セット
27	男女トイレ個室（内側） 男子トイレ壁面（小便器上部）	防災センター 1 階	1（8 枠）	3,300 円/セット	39,600 円/セット
A 4判掲出場所の全セット合計額					811,800 円

令和 8 年度中に本館西側エレベーター改修工事を予定しているため、募集枠数を一部削減しました。（赤字）