

速度取締り指針

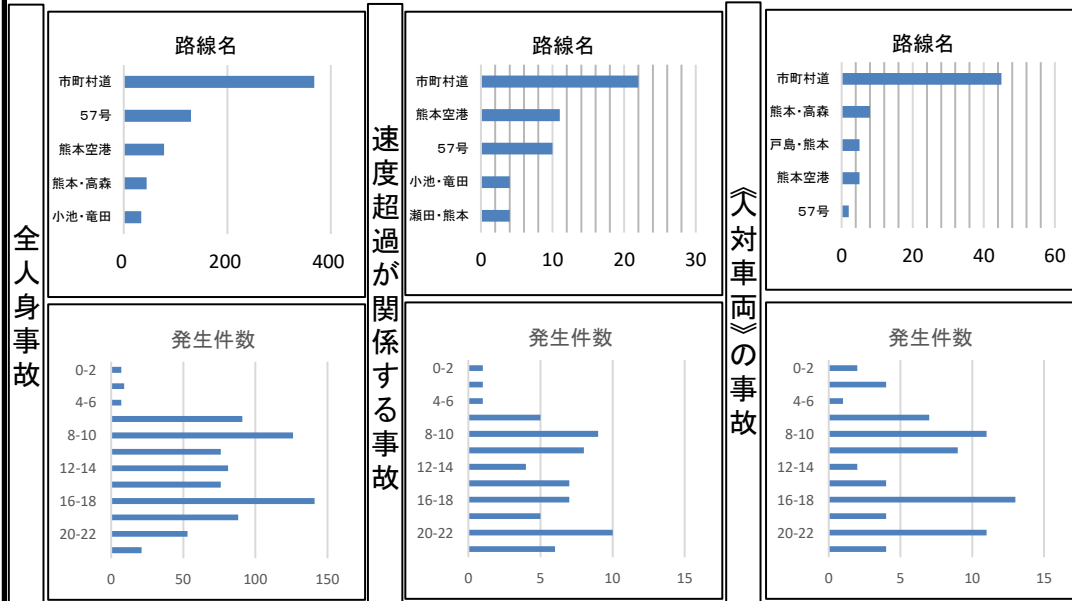
熊本東警察署

速度取締りの重点

次の路線、時間帯を重点に速度違反の取締り活動を推進する。
ただし、重点以外の路線、時間帯であっても、必要に応じて速度違反の取締りを実施する。

重点路線	重点時間帯	区間	規制速度
国道57号	6:00~22:00	管内全域	50・60km/h
熊本空港線	13:00~16:00	管内全域	40~60km/h
瀬田熊本線	16:00~20:00	管内全域	40km/h

交通事故実態等の分析結果【4~9月（R4年~6年）】



その他の取締り要点

- 交差点関連違反、通学路における通行禁止違反等交通事故に直結する違反及び被害軽減を目的としたシートベルト着用義務違反等の指導取締りも随時実施する。
- 管内全域において、歩行者保護を目的とした、横断歩行者等妨害等違反の指導取締りを強化する。
- 速度超過違反以外の指導取締りについても、交通事故の発生状況に応じて随時実施する。
- 重大事故に直結する飲酒運転及び無免許運転の指導取締りを随時実施する。

交通事故の発生状況

※熊本県警ホームページに掲載しています。

熊本県警察ホームページ

交通安全

交通事故統計・発生状況

交通事故発生状況マップ

交通事故発生状況マップのQRコード

