

# 株式会社緒方林業

所在地：菊池市班蛇口 創業：2018年（法人化2022年）  
資本金：300万円 従業員数：2名 事業概要：造林業

- ・担い手不足が深刻な林業において、特に伐採後の植え付けや下刈り作業を行う造林業の担い手が不足しており、伐採後の再造林が行われないことが問題となっている。
- ・そういった中、(株)緒方林業は、造林業で起業し、異業種との連携による仕事の確保と担い手育成を展開している。

## 取組み前の課題

1. 県内定着
2. 人材育成
3. 生産性向上
4. 働きやすい職場環境
5. その他

## 造林業とキャンプ場運営による仕事の確保と就労環境の改善

- ・(株)緒方林業代表の緒方元一氏は、H17にUターンで森林組合の作業員として13年間従事後、H30に造林業として緒方林業を起業
- ・造林業は、偏った作業シーズンとなることから、通年雇用が困難な状態にあった
- ・また、造林の中でも「下刈り」は非常に過酷な作業であるため、従業員の肉体的・精神的負担が大きかった

## 取組み後の成果（効果）

### 「半林半X」による仕事の確保

- ・これまで、通年雇用が難しく、「日給月給」による時期雇用が主であった造林業にあって、地域資源であるキャンプ場運営を通じて、年間の仕事を確保し、月給制による雇用を実現
- ・キャンプ場でのイベント企画などを通じて、異業種との連携も生まれ、従業員のモチベーションも上がっている



【キャンプ場イベントの様子】

## 取組み内容・事業・導入したこと

### キャンプ場運営による仕事の確保

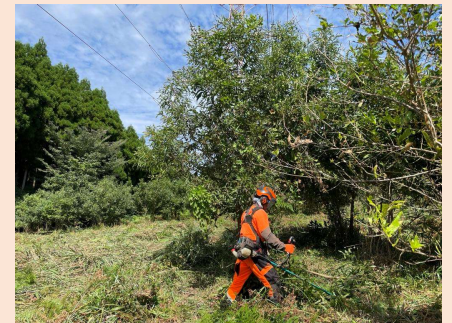
- ・3月～5月に仕事が途切れる造林業にあって、地域資源を活かした仕事の確保を行うため、令和4年4月から国交省の「都市・地域再生等利用区域」に指定された『竜門ダム』のドラゴンキャンプ場運営者として、キャンプ場運営を開始。（関連会社：(株)MOFFで運営）
- ・アウトドアのシーズンである、3月～5月のキャンプ需要をとらえ、従業員の仕事の確保と収益性向上を図っている。

### 下刈りに係る従業員の負担軽減

- ・山林での夏場の下刈り作業は非常に過酷な作業であるため、連続した下刈り作業とならないよう、キャンプ場管理作業と調整し、従業員の負担軽減に努めている。（下刈り週4日、キャンプ場管理週2日など）

### 新規参入希望者の受け入れ

- ・現在、2名の時期雇用者を受け入れており、林業の担い手確保に向けた取組みを推進している。



【過酷な下刈り作業】