

令和6年3月

# 交通事故統計

【令和5年中】



熊本県警察本部交通企画課

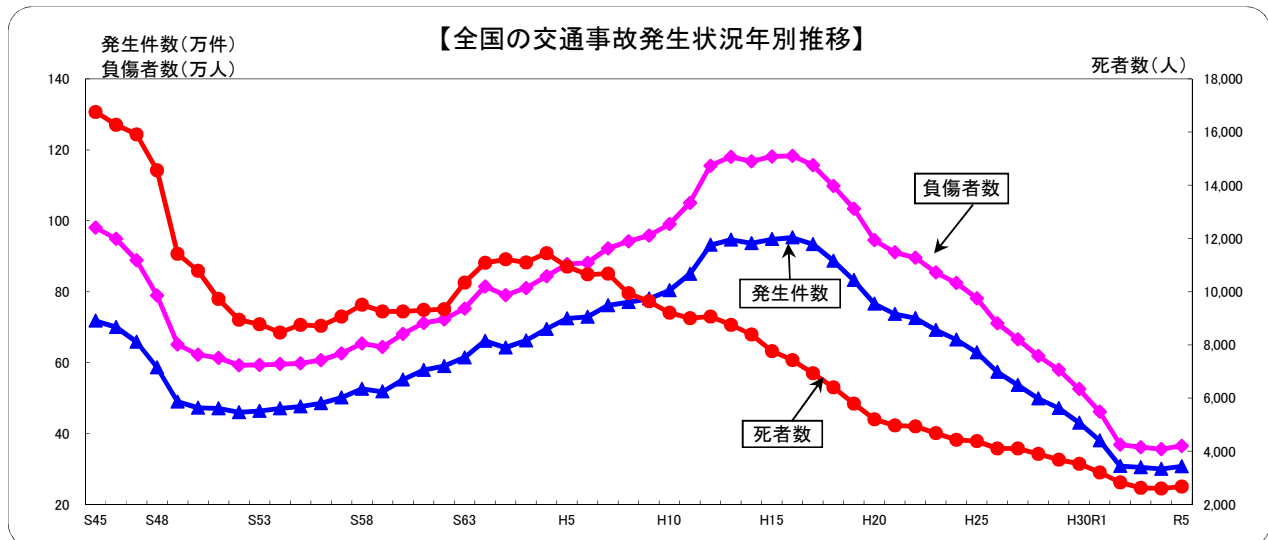
# 【 目 次 】

全 国 の 交 通 事 故 発 生 状 況 年 別 推 移	1
熊 本 県 の 交 通 事 故 発 生 状 況 年 別 推 移	2
交 通 事 故 情 報 ( 令 和 5 年 中 )	3
全 国 及 び 九 州 の 交 通 事 故 発 生 状 況 ( 令 和 5 年 )	4
所 属 別 交 通 事 故 発 生 状 況	5
<b>1 交 通 死 亡 事 故 の 状 況 と 特 徴</b>	
(1) 県下の交通事故発生状況(年別推移)	6
(2) 月別死者数	6
(3) 状態別死者数	7
(4) 年齢別・状態別死者数	8
(5) 昼夜別死亡事故発生件数	9
(6) 時間別死亡事故発生件数	9
(7) 第1当事者の法令違反別死亡事故発生件数	10
(8) 自動車乗車中死者のシートベルト着用状況	11
<b>2 人 身 交 通 事 故 の 状 況 と 特 徴</b>	
(1) 月別	12
(2) 曜日別	12
(3) 時間別	13
(4) 路線別	14
(5) 事故類型別	15
(6) 地形別・道路形状別	16
(7) 死傷者の被害程度別	17
(8) 状態別負傷者数	17
(9) 年齢層別負傷者数	18
(10) 原付以上運転者(第1当事者)の年齢層別	19
(11) 第1当事者の法令違反別	20
(12) 飲酒運転による事故(第1当事者、原付以上)	21
(13) 危険認知速度別(一般道路、第1当原付以上)	21
(14) 項目別交通事故発生状況の推移	22
<b>3 自 転 車 人 身 事 故 の 状 況 と 特 徴</b>	
(1) 自転車乗用中の当事者(第1当、第2当)が関与した人身事故件数	24
(2) 事故類型別	24
(3) 市街地・非市街地別、道路形状別	25
(4) 自転車乗用中当事者の原因別	25
(5) 自転車乗車中死傷者のヘルメット着用率推移	25
(6) 自転車に関与した交通事故の市町村別発生状況	26
<b>4 歩 行 者 の 交 通 事 故 発 生 状 況</b>	
(1) 歩行者の道路横断中事故発生状況の推移	27
(2) 人対車両事故・歩行者の道路横断中事故発生状況の推移	27
<b>5 市 区 町 村 別 交 通 事 故 発 生 状 況</b>	
(1) 発生市区町村別・第1当事者の居住市町村別	28
(2) 市区町村別事故率	30
(3) 市区町村別交通事故発生状況の推移	32
(4) 第1当事者の居住市区町村別交通事故発生状況の推移	34
<b>6 高 齢 者 ( 6 5 歳 以 上 ) の 交 通 事 故</b>	
(1) 高齢者死傷事故の発生状況(年別推移)	36
(2) 年齢別・状態別死傷者数	37
(3) 年齢別・自宅からの距離別(自転車及び歩行者)死傷者数	37
(4) 高齢運転者(原付以上第1当事者)による死亡事故件数の推移	38
(5) 高齢運転者(原付以上第1当)の主な法令違反別死亡事故発生件数推移	38
<b>交通事故統計データ</b>	
・ 飲酒人身事故発生状況	39
・ 高校生以下死傷の交通事故発生状況	40
・ 交通事故発生状況(第1当の車両形状別等)	41
・ 交通事故発生状況(第1当の人的要因別)	42

## 全国の交通事故発生状況年別推移(昭和45年～令和5年)

	発生日数		負傷者数		死者数		
	(件)	(指数)	(人)	(指数)	(人)	(指数)	
昭和45年	718,080	(114)	981,096	(126)	16,765	(382)	← 死者数が過去最多
昭和46年	700,290	(111)	949,689	(122)	16,278	(371)	
昭和47年	659,283	(105)	889,198	(114)	15,918	(363)	
昭和48年	586,713	(93)	789,948	(101)	14,574	(332)	
昭和49年	490,452	(78)	651,420	(83)	11,432	(261)	
昭和50年	472,938	(75)	622,467	(80)	10,792	(246)	
昭和51年	471,041	(75)	613,957	(79)	9,734	(222)	← 昭和41年以降、初めて1万人を下回る
昭和52年	460,649	(73)	593,211	(76)	8,945	(204)	
昭和53年	464,037	(74)	594,116	(76)	8,783	(200)	
昭和54年	471,573	(75)	596,282	(76)	8,466	(193)	
昭和55年	476,677	(76)	598,719	(77)	8,760	(200)	
昭和56年	485,578	(77)	607,346	(78)	8,719	(199)	
昭和57年	502,261	(80)	626,192	(80)	9,073	(207)	
昭和58年	526,362	(84)	654,822	(84)	9,520	(217)	
昭和59年	518,642	(82)	644,321	(82)	9,262	(211)	
昭和60年	552,788	(88)	681,346	(87)	9,261	(211)	
昭和61年	579,190	(92)	712,330	(91)	9,317	(212)	
昭和62年	590,723	(94)	722,179	(92)	9,347	(213)	
昭和63年	614,481	(98)	752,845	(96)	10,344	(236)	← 昭和50年以來、再び1万人を上回る
平成元年	661,363	(105)	814,832	(104)	11,086	(253)	
平成2年	643,097	(102)	790,295	(101)	11,227	(256)	
平成3年	662,392	(105)	810,245	(104)	11,109	(253)	
平成4年	695,346	(111)	844,003	(108)	11,452	(261)	
平成5年	724,678	(115)	878,633	(112)	10,945	(249)	
平成6年	729,461	(116)	881,723	(113)	10,653	(243)	
平成7年	761,794	(121)	922,677	(118)	10,684	(243)	
平成8年	771,085	(123)	942,204	(121)	9,943	(227)	← 昭和62年以來、再び1万人を下回る
平成9年	780,401	(124)	958,925	(123)	9,642	(220)	
平成10年	803,882	(128)	990,676	(127)	9,214	(210)	
平成11年	850,371	(135)	1,050,399	(134)	9,012	(205)	
平成12年	931,950	(148)	1,155,707	(148)	9,073	(207)	
平成13年	947,253	(151)	1,181,039	(151)	8,757	(200)	
平成14年	936,950	(149)	1,168,029	(149)	8,396	(191)	
平成15年	948,281	(151)	1,181,681	(151)	7,768	(177)	
平成16年	952,720	(151)	1,183,617	(151)	7,436	(169)	← 発生日数・負傷者数が過去最多
平成17年	934,346	(149)	1,157,113	(148)	6,937	(158)	
平成18年	887,267	(141)	1,098,564	(141)	6,415	(146)	
平成19年	832,704	(132)	1,034,652	(132)	5,796	(132)	
平成20年	766,394	(122)	945,703	(121)	5,209	(119)	
平成21年	737,637	(117)	911,215	(117)	4,979	(113)	← 昭和27年以來、57年振りの4千人台
平成22年	725,924	(115)	896,297	(115)	4,948	(113)	
平成23年	692,084	(110)	854,613	(109)	4,691	(107)	
平成24年	665,157	(106)	825,392	(106)	4,438	(101)	
平成25年	629,033	(100)	781,492	(100)	4,388	(100)	
平成26年	573,842	(91)	711,374	(91)	4,113	(94)	
平成27年	536,899	(85)	666,023	(85)	4,117	(94)	
平成28年	499,201	(79)	618,853	(79)	3,904	(89)	
平成29年	472,165	(75)	580,850	(74)	3,694	(84)	
平成30年	430,601	(68)	525,846	(67)	3,532	(80)	
令和元年	381,237	(61)	461,775	(59)	3,215	(73)	
令和2年	309,178	(49)	369,476	(47)	2,839	(65)	
令和3年	305,196	(49)	362,131	(46)	2,636	(60)	
令和4年	300,839	(48)	356,601	(46)	2,610	(59)	← 昭和23年以降の統計で最少の死者数
令和5年	307,930	(49)	365,595	(47)	2,678	(61)	

注: 指数は平成25年を100とした値である。



## 熊本県の交通事故発生状況年別推移(昭和45年～令和5年)

	発生件数		負傷者数		死者数	
	(件)	(指数)	(人)	(指数)	(人)	(指数)
昭和45年	11,905	(136)	15,768	(140)	219	(267)
昭和46年	12,743	(146)	16,945	(151)	227	(277)
昭和47年	12,518	(143)	17,004	(151)	244	(298)
昭和48年	10,705	(123)	14,243	(127)	265	(323)
昭和49年	8,517	(98)	11,127	(99)	195	(238)
昭和50年	8,961	(103)	11,615	(103)	173	(211)
昭和51年	8,135	(93)	10,714	(95)	153	(187)
昭和52年	7,740	(89)	10,039	(89)	126	(154)
昭和53年	7,511	(86)	9,751	(87)	127	(155)
昭和54年	7,375	(84)	9,279	(83)	109	(133)
昭和55年	7,323	(84)	9,152	(82)	142	(173)
昭和56年	7,689	(88)	9,512	(85)	103	(126)
昭和57年	9,363	(107)	11,482	(102)	128	(156)
昭和58年	10,999	(126)	13,541	(121)	148	(180)
昭和59年	10,725	(123)	13,287	(118)	117	(143)
昭和60年	10,648	(122)	13,074	(116)	122	(149)
昭和61年	10,752	(123)	13,018	(116)	140	(171)
昭和62年	10,217	(117)	12,634	(113)	136	(166)
昭和63年	10,140	(116)	12,426	(111)	173	(211)
平成元年	10,259	(117)	12,787	(114)	157	(191)
平成2年	9,555	(109)	11,753	(105)	163	(199)
平成3年	9,952	(114)	12,345	(110)	137	(167)
平成4年	10,345	(118)	12,922	(115)	167	(204)
平成5年	10,607	(121)	13,724	(122)	144	(176)
平成6年	11,031	(126)	14,172	(126)	171	(209)
平成7年	10,738	(123)	13,845	(123)	157	(191)
平成8年	11,016	(126)	14,308	(127)	154	(188)
平成9年	11,401	(131)	14,646	(130)	148	(180)
平成10年	11,712	(134)	14,925	(133)	155	(189)
平成11年	12,233	(140)	15,733	(140)	165	(201)
平成12年	13,014	(149)	16,783	(150)	167	(204)
平成13年	12,988	(149)	16,869	(150)	141	(172)
平成14年	12,964	(148)	16,935	(151)	145	(177)
平成15年	12,847	(147)	16,711	(149)	116	(141)
平成16年	13,167	(151)	17,072	(152)	126	(154)
平成17年	13,049	(149)	16,933	(151)	119	(145)
平成18年	13,060	(150)	16,836	(150)	107	(130)
平成19年	12,091	(138)	15,524	(138)	103	(126)
平成20年	11,522	(132)	14,663	(131)	98	(120)
平成21年	11,157	(128)	14,308	(127)	88	(107)
平成22年	10,830	(124)	13,676	(122)	78	(95)
平成23年	10,475	(120)	13,438	(120)	86	(105)
平成24年	9,817	(112)	12,473	(111)	82	(100)
平成25年	8,732	(100)	11,225	(100)	82	(100)
平成26年	7,584	(87)	9,650	(86)	76	(93)
平成27年	6,641	(76)	8,537	(76)	79	(96)
平成28年	6,151	(70)	7,929	(71)	67	(82)
平成29年	5,786	(66)	7,369	(66)	73	(89)
平成30年	4,784	(55)	6,081	(54)	60	(73)
令和元年	4,104	(47)	5,092	(45)	69	(84)
令和2年	3,152	(36)	3,987	(36)	46	(56)
令和3年	3,188	(37)	3,936	(35)	39	(48)
令和4年	3,175	(36)	3,924	(35)	53	(65)
令和5年	3,312	(38)	4,140	(37)	37	(45)

死者数が過去最多

発生件数・負傷者数が過去最多

死者数が昭和32年以来、51年振りに100人を下回る

発生件数が平成3年以来、21年振りに1万件を下回る

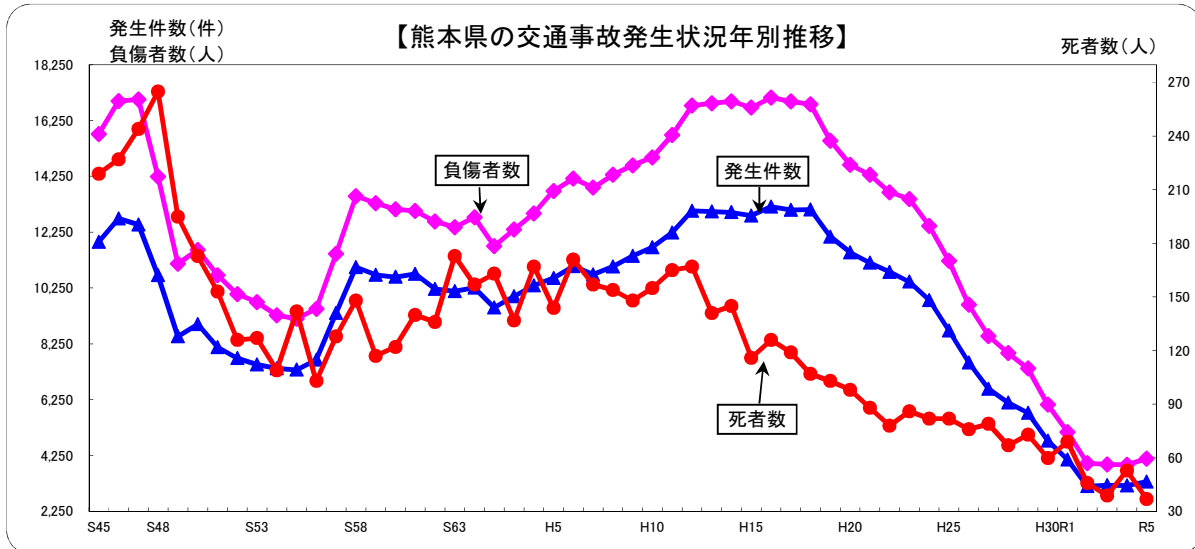
負傷者数が昭和56年以来、33年振りに1万人を下回る

死者数が昭和27年以来、64年振りに70人を下回る

発生件数が昭和39年以来、53年振りに6,000件を下回る

昭和23年以降の統計で最少の死者数

注: 指数は平成25年を100とした値である。



# 交通事故情報(令和5年中)

## 1 全国及び九州の交通事故死者数 (令和5年中の計上数:警察庁集計)

		2023年	2022年	増減数	増減率(%)
全 国		2,678	2,610 (2,610)	68	2.6
九 州	福 岡	103	75 (75)	28	37.3
	佐 賀	13	23 (23)	-10	-43.5
	長 崎	36	28 (28)	8	28.6
	熊 本	37	53 (53)	-16	-30.2
	大 分	32	32 (32)	0	0.0
	宮 崎	30	32 (32)	-2	-6.3
	鹿児島	40	42 (42)	-2	-4.8
	沖 縄	38	34 (34)	4	11.8
合 計		329	319 (319)	10	+3.1

注1:警察庁による集計値で、入力日現在の発生状況を示す。

2: 2022年( )内の数は同年1年間の死者数を示す。

## 2 県下の交通事故 (令和5年中の発生数:熊本県警察集計)

### (1) 発生状況

	2023年	2022年	増減数	増減率(%)	過去5年間の平均数
発生件数	3,312	3,175	+137	+4.3	3,680
死者数	37	53	-16	-30.2	53
負傷者数	4,140	3,924	+216	+5.5	4,611
(重傷者数)	507	510	-3	-0.6	581

注1:死者数は熊本県警察による集計値で、発生日現在の発生状況を示す。

2:過去5年間の平均数は、2018年から2022年までの平均を示す。

### (2) 月別死者数

	1月	2月	3月	4月	5月	6月	7月	8月	9月	10月	11月	12月	合計
'23年	2	2	6	1	2	2	2	6	2	6	2	4	37
'22年	1	7	4	2	4	7	4	5	2	8	1	8	53
増減数	1	-5	2	-1	-2	-5	-2	1	0	-2	1	-4	-16

注:増減数は同日比、'22年中の数値は各月の確定数を示す。

### (3) 死者の年齢・状態別

	歩行者		自転車乗用中		二輪車乗車中		自動車乗車中		その他		合計	
	'23年	'22年	'23年	'22年	'23年	'22年	'23年	'22年	'23年	'22年	'23年	'22年
子ども(中学生以下)											0	0
高 校 生						1					0	1
他 10 代											0	0
20~24歳					1		1	3 (2)			2	3
25~29歳						1					0	1
30~39歳		1		1	1	2	1				1	5
40~49歳	2				1	5	2				3	7
50~59歳			2				1				2	1
60~64歳		1			1	1	1	2	1		3	4
高齢者	65~74	3	6	1	1		3 (2)	4			7	11
	75以上	10	7	1	2	1	1	7 (3)	10 (5)		19	20
合 計	15	15	4	4	5	11	12 (5)	23 (7)	1	0	37	53

注:自動車乗車中の死者の中で( )内は同乗者の死者数を示す。

### (4) 交通死亡事故の状況と特徴 ( 36件 37人 )

- 高齢者の死者総数 26人 (前年比 -5人、全死者の 70.3%)
  - ・ 歩行中の死者 13人 (前年比 0人、高齢死者の 50.0%)
  - ・ 自転車乗用中の死者 2人 (前年比 -1人、高齢死者の 7.7%)
  - ・ 自動車乗車中の死者 10人 (前年比 -4人、高齢死者の 38.5%)
  - ・ 75歳以上の高齢者の死者 19人 (前年比 -1人、高齢死者の 73.1%)
- 歩行中の死者 15人 (前年比 0人、全死者の 40.5%)
  - ・ うち、道路横断中が 9人 (うち、車から見て「右から左に横断」 6人)
- 自動車乗車中の死者 12人 (前年比 -11人、全死者の 32.4%)
  - ・ うち、シートベルト非着用死者が 2人 (前年比 -5人、自動車乗車中死者の 16.7%)
  - ・ 非着用者 2人中 1人 ( 50.0%) は着用していれば助かったと考えられる。
- 高齢者第1当(原付以上)による死者 14人 (前年比 -2人、全死者の 37.8%)
- 夜間の死者 18人 (前年比 -2人、全死者の 48.6%)

## 全国及び九州の交通事故発生状況(令和5年)

### (1) 全国の交通事故発生状況

令和5年中の発生件数及び負傷者数は19年ぶりに、死者数は8年ぶりに増加に転じた。

	令和5年	令和4年	増減数	増減率	1日平均
発生件数	307,930	300,839	7,091	2.4	844
死者数	2,678	2,610	68	2.6	7.3
負傷者数	365,595	356,601	8,994	2.5	1,002

### (2) 九州の交通事故発生状況

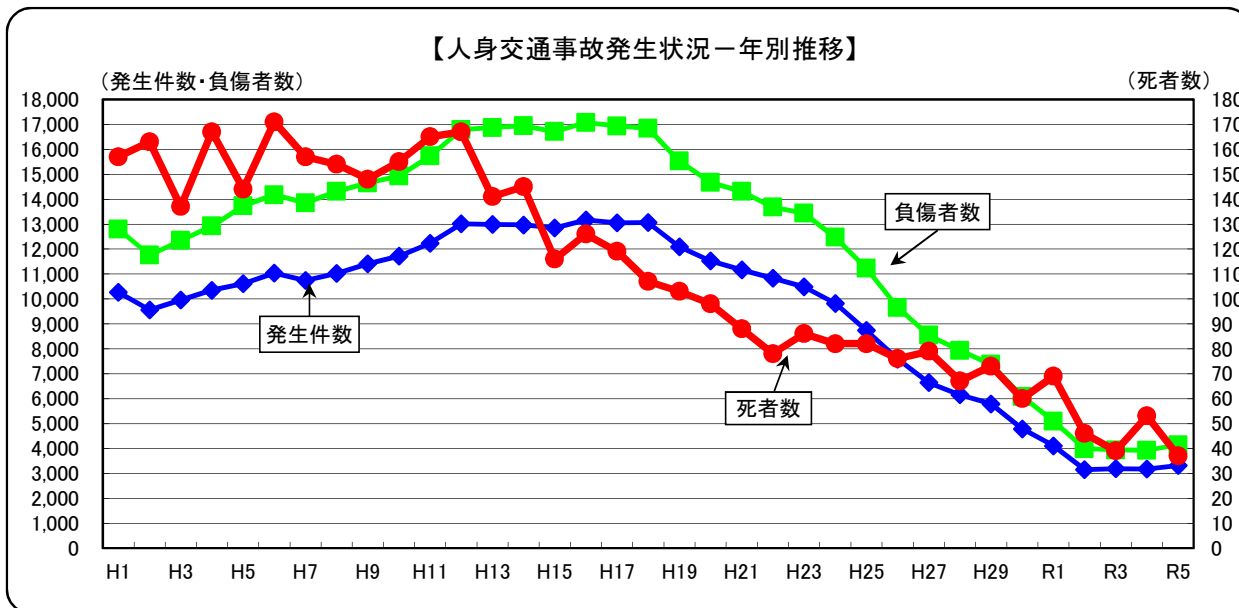
		令和5年	令和4年	増減数	増減率	1日平均
福岡	発生件数	20,173	19,868	305	1.5	55.3
	死者数	103	75	28	37.3	0.28
	負傷者数	25,699	25,285	414	1.6	70.4
佐賀	発生件数	3,144	3,238	-94	-2.9	8.6
	死者数	13	23	-10	-43.5	0.04
	負傷者数	4,037	4,219	-182	-4.3	11.1
長崎	発生件数	2,639	2,611	28	1.1	7.2
	死者数	36	28	8	28.6	0.10
	負傷者数	3,317	3,316	1	0.0	9.1
熊本	発生件数	3,312	3,175	137	4.3	9.1
	死者数	37	53	-16	-30.2	0.10
	負傷者数	4,140	3,924	216	5.5	11.3
大分	発生件数	2,233	2,271	-38	-1.7	6.1
	死者数	32	32	0	0.0	0.09
	負傷者数	2,767	2,804	-37	-1.3	7.6
宮崎	発生件数	3,488	3,798	-310	-8.2	9.6
	死者数	30	32	-2	-6.3	0.08
	負傷者数	3,908	4,245	-337	-7.9	10.7
鹿児島	発生件数	2,965	3,088	-123	-4.0	8.1
	死者数	40	42	-2	-4.8	0.11
	負傷者数	3,348	3,421	-73	-2.1	9.2
沖縄	発生件数	2,964	2,778	186	6.7	8.1
	死者数	38	34	4	11.8	0.10
	負傷者数	3,573	3,311	262	7.9	9.8
合計	発生件数	40,918	40,827	91	0.2	112.1
	死者数	329	319	10	3.1	0.90
	負傷者数	50,789	50,525	264	0.5	139.1

## 所属別交通事故発生状況

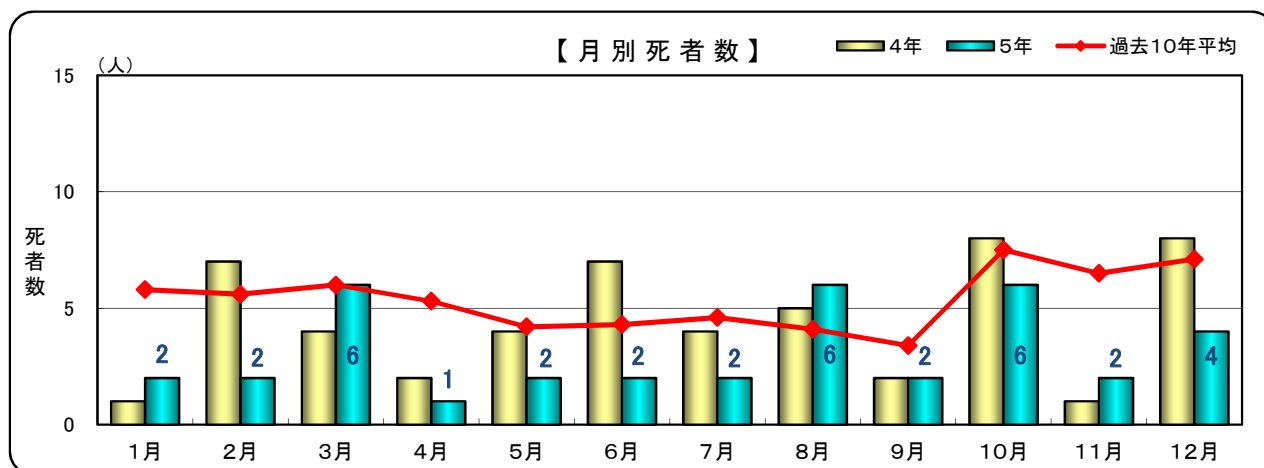
	人身事故																物 件 事 故			
	令和5年				令和4年				増減数				増減率(%)				令和5年	令和4年	増減数	増減率(%)
	発生件数	死者数	負傷者数	重傷者数	発生件数	死者数	負傷者数	重傷者数	発生件数	死者数	負傷者数	重傷者数	発生件数	死者数	負傷者数	重傷者数				
熊本中央	362	0	409	38	318	0	367	38	44	0	42	0	13.8	0.0	11.4	0	4,966	4,547	419	9.2
熊本南	455	4	526	74	520	4	629	82	-65	0	-103	-8	-12.5	0.0	-16.4	-10	7,444	6,764	680	10.1
熊本東	636	7	767	89	545	6	644	79	91	1	123	10	16.7	16.7	19.1	13	8,276	7,385	891	12.1
熊本北合志	398	1	497	50	366	3	442	51	32	-2	55	-1	8.7	-66.7	12.4	-2	5,741	5,060	681	13.5
玉名	152	3	211	21	150	1	197	28	2	2	14	-7	1.3	200.0	7.1	-25	2,192	2,048	144	7.0
荒尾	110	1	131	23	98	1	113	15	12	0	18	8	12.2	0.0	15.9	53	1,555	1,430	125	8.7
山鹿	74	2	108	7	83	4	106	11	-9	-2	2	-4	-10.8	-50.0	1.9	-36	1,162	1,195	-33	-2.8
菊池	65	2	86	12	76	2	87	19	-11	0	-1	-7	-14.5	0.0	-1.1	-37	1,257	1,248	9	0.7
大津	269	0	367	37	233	3	318	32	36	-3	49	5	15.5	-100.0	15.4	16	3,517	3,000	517	17.2
小国	17	1	17	4	19	1	23	6	-2	0	-6	-2	-10.5	0.0	-26.1	-33	455	402	53	13.2
阿蘇	58	1	95	4	73	2	108	21	-15	-1	-13	-17	-20.5	-50.0	-12.0	-81	1,147	894	253	28.3
高森	25	0	41	5	32	3	50	3	-7	-3	-9	2	-21.9	-100.0	-18.0	67	578	454	124	27.3
御船	115	3	149	21	123	2	159	20	-8	1	-10	1	-6.5	50.0	-6.3	5	2,256	1,987	269	13.5
山都	14	2	20	9	16	1	20	2	-2	1	0	7	-12.5	100.0	0.0	350	297	244	53	21.7
宇城	174	0	239	34	151	4	202	21	23	-4	37	13	15.2	-100.0	18.3	62	2,698	2,534	164	6.5
八代	180	5	211	38	156	6	179	28	24	-1	32	10	15.4	-16.7	17.9	36	3,149	2,820	329	11.7
芦北	10	0	10	2	9	0	13	3	1	0	-3	-1	11.1	0.0	-23.1	-33	216	225	-9	-4.0
水俣	20	0	23	3	27	1	31	0	-7	-1	-8	3	-25.9	-100.0	-25.8	-	492	431	61	14.2
人吉	45	0	54	10	49	2	58	16	-4	-2	-4	-6	-8.2	-100.0	-6.9	-38	1,274	1,028	246	23.9
多良木	10	0	11	3	12	0	14	1	-2	0	-3	2	-16.7	0.0	-21.4	200	396	395	1	0.3
天草	46	4	46	11	56	2	68	19	-10	2	-22	-8	-17.9	100.0	-32.4	-42	1,252	1,239	13	1.0
上天草	32	0	53	2	18	1	25	3	14	-1	28	-1	77.8	-100.0	112.0	-33	523	532	-9	-1.7
牛深	8	0	11	8	17	1	22	7	-9	-1	-11	1	-52.9	-100.0	-50.0	14	221	189	32	16.9
高速隊	37	1	58	2	28	3	49	5	9	-2	9	-3	32.1	-66.7	18.4	-60	897	743	154	20.7
合計	3,312	37	4,140	507	3,175	53	3,924	510	137	-16	216	-3	4.3	-30.2	5.5	-1	51,961	46,794	5,167	11.0

# 1 交通死亡事故の状況と特徴

## (1) 県下の交通事故発生状況(年別推移)



## (2) 月別死者数

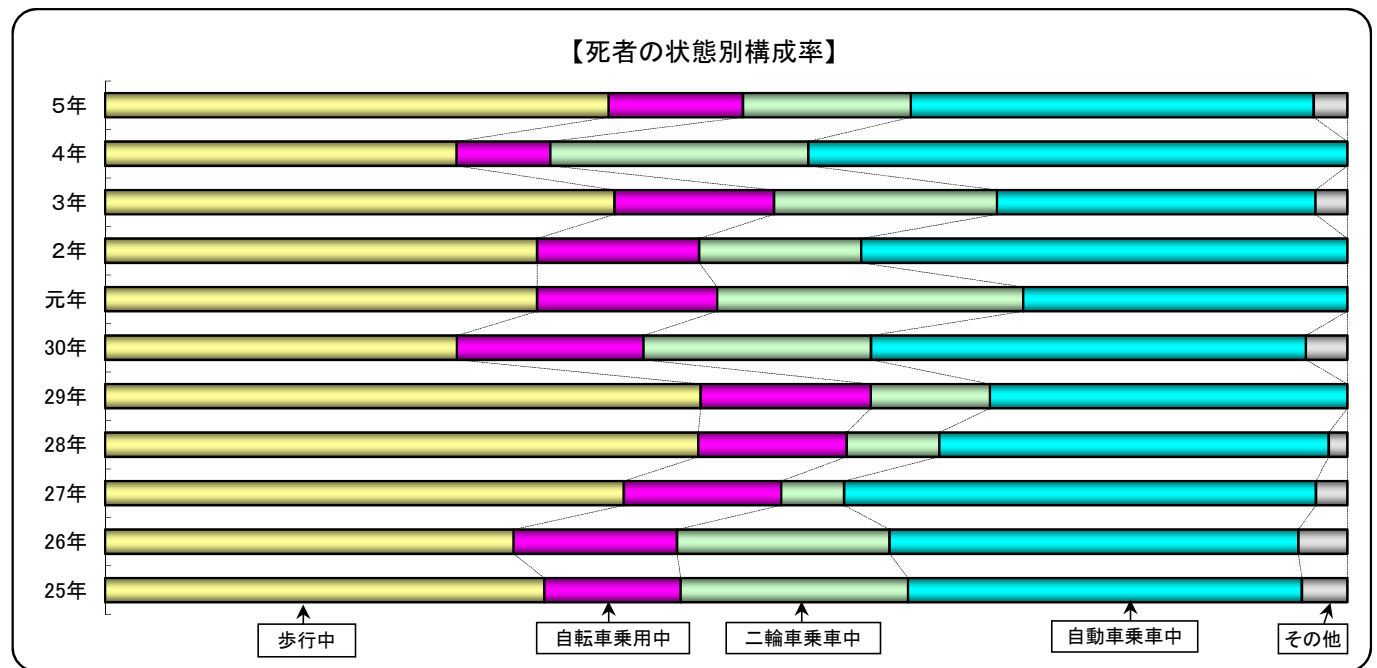
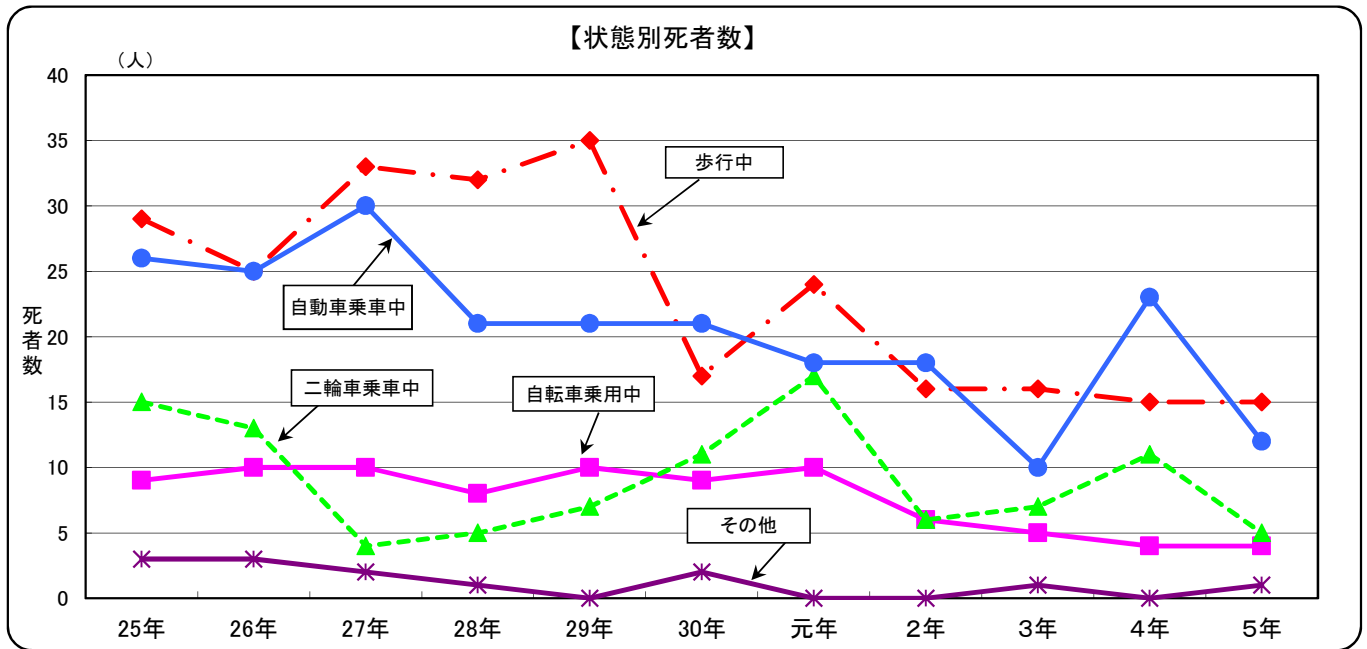


	1月	2月	3月	4月	5月	6月	7月	8月	9月	10月	11月	12月	年間合計
平成 25年	5	9	10	8	7	1	7	7	2	8	12	6	82
26年	6	8	6	7	8	5	9	4	1	6	9	7	76
27年	7	4	7	5	7	7	6	10	7	5	6	8	79
28年	9	7	6	4	4	6	2	5	4	8	5	7	67
29年	7	7	10	7	2	4	4	4	4	4	10	10	73
30年	8	3	3	4	3	4	5	3	5	10	4	8	60
令和 元年	6	4	6	9	3	2	5	1	7	7	10	9	69
2年	6	4	3	5	1	3	1	1	2	12	4	4	46
3年	3	3	5	2	3	4	3	1	0	7	4	4	39
4年	1	7	4	2	4	7	4	5	2	8	1	8	53
令和 5年	2	2	6	1	2	2	2	6	2	6	2	4	37
増減数	1	-5	2	-1	-2	-5	-2	1	0	-2	1	-4	-16
増減率	100.0%	-71.4%	50.0%	-50.0%	-50.0%	-71.4%	-50.0%	20.0%	0.0%	-25.0%	100.0%	-50.0%	-30.2%

注: 増減数(率)は、前年比である。



### (3) 状態別死者数



	25年		26年		27年		28年		29年		30年		元年		2年		3年		4年		5年		
	人数	指数	人数	指数	人数	指数	人数	指数	人数	指数	人数	指数	人数	指数	人数	指数	人数	指数	人数	指数	増減数	指数	
歩行中	29	100	25	86	33	114	32	110	35	121	17	59	24	83	16	55	16	55	15	52	15	0	52
自転車乗車中	9	100	10	111	10	111	8	89	10	111	9	100	10	111	6	67	5	56	4	44	4	0	44
二輪車乗車中	15	100	13	87	4	27	5	33	7	47	11	73	17	113	6	40	7	47	11	73	5	-6	33
自動車乗車中	26	100	25	96	30	115	21	81	21	81	21	81	18	69	18	69	10	38	23	88	12	-11	46
その他	3	100	3	100	2	67	1	33	0	0	2	67	0	0	0	0	1	33	0	0	1	1	33
合計	82	100	76	93	79	96	67	82	73	89	60	73	69	84	46	56	39	48	53	65	37	-16	45

注1: 増減数は、前年比である。

注2: 指数は、平成25年を100としたものである。

## (4) 年齢別・状態別死者数

		25年	26年	27年	28年	29年	30年	元年	2年	3年	4年	5年	増減数
10代	歩行中					1				1			
	自転車乗用中												
	二輪車乗車中												
	自動車乗車中	1											
	その他												
小計	1				1				1			0	
高校生	歩行中		1					1					
	自転車乗用中						1						
	二輪車乗車中				1			1			1		-1
	自動車乗車中												
	その他												
小計		1		1		1	2			1		-1	
他10代	歩行中				1	1	1						
	自転車乗用中		1	1		1							
	二輪車乗車中	1					1	1	1				
	自動車乗車中	3	2	1									
	その他												
小計	4	3	2	1	2	2	1	1				0	
20～24	歩行中					1				2			
	自転車乗用中				1		1	2	1				
	二輪車乗車中	1	1	1			1			1		1	1
	自動車乗車中	2		1	2	3			1		3	1	-2
	その他												
小計	3	1	2	3	4	2	2	2	3	3	2	-1	
25～29	歩行中	1											
	自転車乗用中												
	二輪車乗車中	1							1	1	1		-1
	自動車乗車中	1	3		2	2				1			
	その他												
小計	3	3		2	2			1	2	1		-1	
30～59	歩行中	7	3	7	7	4	4	8	1	1	1	2	1
	自転車乗用中	3	1	3		2	2	1	1	2	1	2	1
	二輪車乗車中	7	4	1	2	2	3	7	2	3	7	2	-5
	自動車乗車中	5	2	6	8	6	4	6	9	2	4		-4
	その他												
小計	22	10	17	17	14	13	22	13	8	13	6	-7	
60～64	歩行中	2	2	1	2	2	1			2	1		-1
	自転車乗用中	1	1		1		3						
	二輪車乗車中				1	2	2	3			1	1	0
	自動車乗車中		2	3	3	2		2	1	1	2	1	-1
	その他	1					1					1	1
小計	4	5	4	7	6	7	5	1	3	4	3	-1	
65以上	歩行中	19	19	25	22	26	11	15	15	10	13	13	0
	自転車乗用中	5	7	6	6	7	2	7	4	3	3	2	-1
	二輪車乗車中	5	8	2	1	3	4	5	2	2	1	1	0
	自動車乗車中	14	16	19	6	8	17	10	7	6	14	10	-4
	その他	2	3	2	1		1			1			
小計	45	53	54	36	44	35	37	28	22	31	26	-5	
全年齢	歩行中	29	25	33	32	35	17	24	16	16	15	15	0
	自転車乗用中	9	10	10	8	10	9	10	6	5	4	4	0
	二輪車乗車中	15	13	4	5	7	11	17	6	7	11	5	-6
	自動車乗車中	26	25	30	21	21	21	18	18	10	23	12	-11
	その他	3	3	2	1		2			1		1	1
合計	82	76	79	67	73	60	69	46	39	53	37	-16	

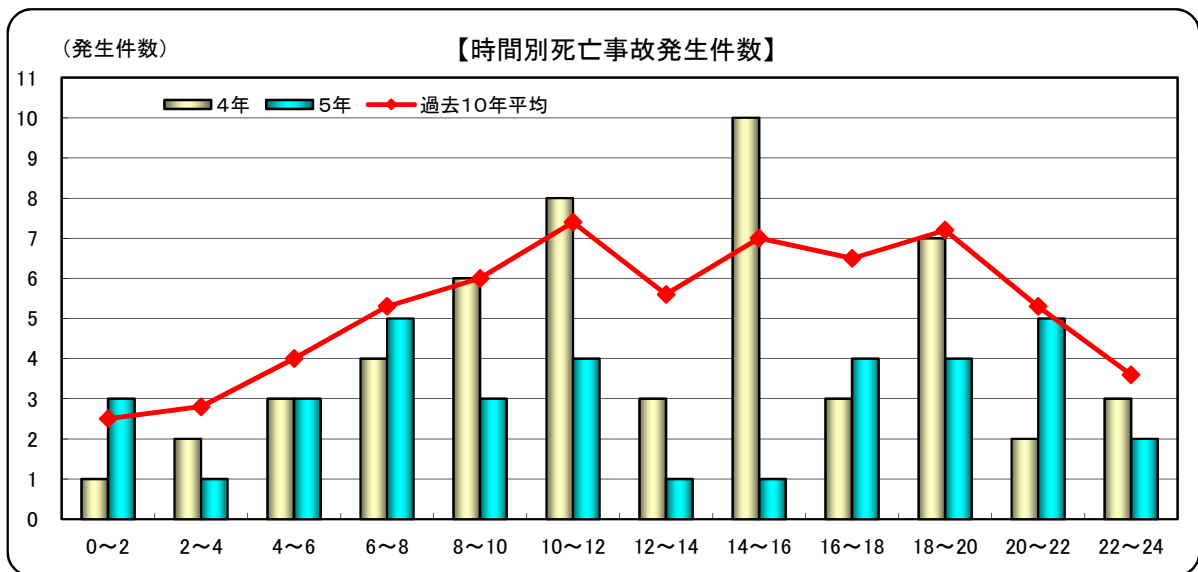
注: 増減数は、前年比である。

(5) 昼夜別死亡事故発生件数

	25年	26年	27年	28年	29年	30年	元年	2年	3年	4年	5年	増減数
昼	44	41	38	29	35	37	43	28	22	33	18	-15
夜	37	34	38	38	36	22	26	17	15	19	18	-1
計	81	75	76	67	71	59	69	45	37	52	36	-16
夜間の構成率	45.7	45.3	50.0	56.7	50.7	37.3	37.7	37.8	40.5	36.5	50.0	-

注: 増減数は、前年比である。

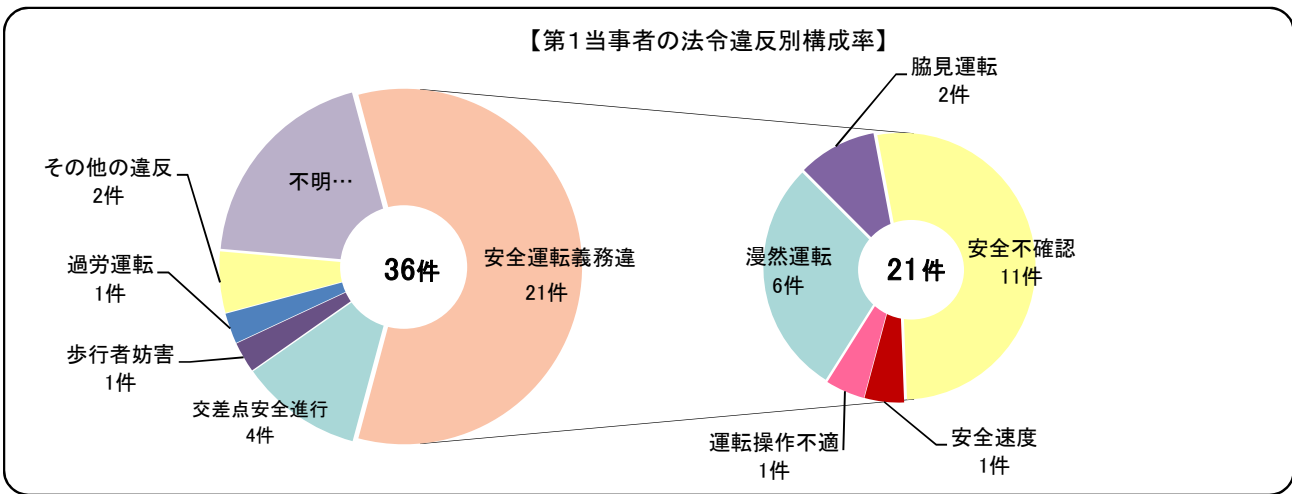
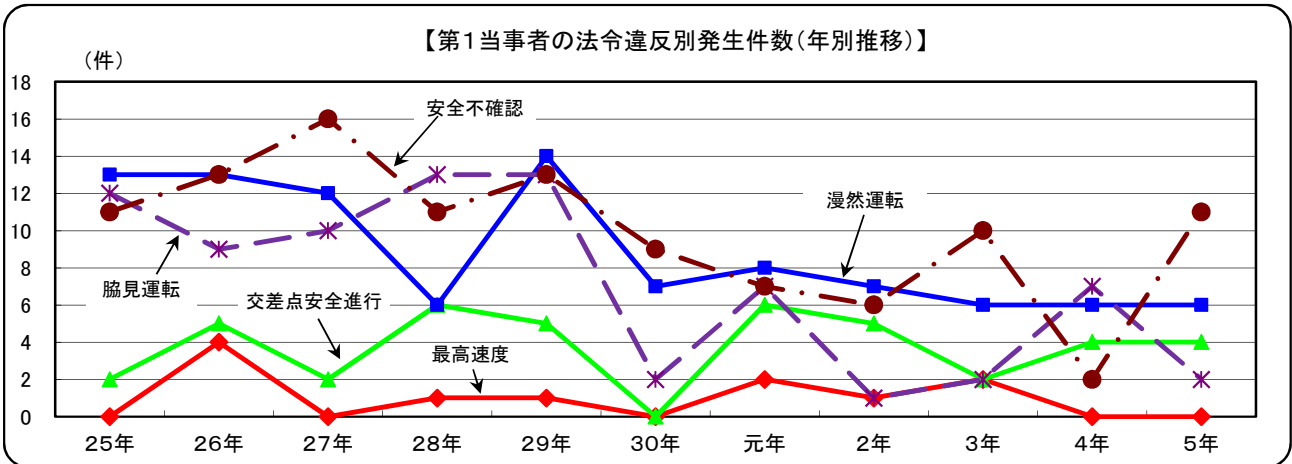
(6) 時間別死亡事故発生件数



	25年	26年	27年	28年	29年	30年	元年	2年	3年	4年	5年	増減数	構成率(%)
0~2	4	3	2	5	4		4	1	1	1	3	2	8.3
2~4	3	9	4	2	2	2	4			2	1	-1	2.8
4~6	5	2	6	2	2	4	4	8	4	3	3	0	8.3
6~8	8	4	7	4	11	7	5	1	2	4	5	1	13.9
8~10	7	7	7	3	8	6	8	3	5	6	3	-3	8.3
10~12	7	5	9	8	6	11	9	6	5	8	4	-4	11.1
12~14	9	9	4	3	6	3	10	6	3	3	1	-2	2.8
14~16	9	13	4	9	6	5	8	4	2	10	1	-9	2.8
16~18	9	5	9	5	6	9	6	7	6	3	4	1	11.1
18~20	10	11	9	9	8	4	5	5	4	7	4	-3	11.1
20~22	5	6	9	12	6	4	3	3	3	2	5	3	13.9
22~24	5	1	6	5	6	4	3	1	2	3	2	-1	5.6
計	81	75	76	67	71	59	69	45	37	52	36	-16	100

注: 増減数は、前年比である。

(7) 第1当事者の法令違反別死亡事故発生件数



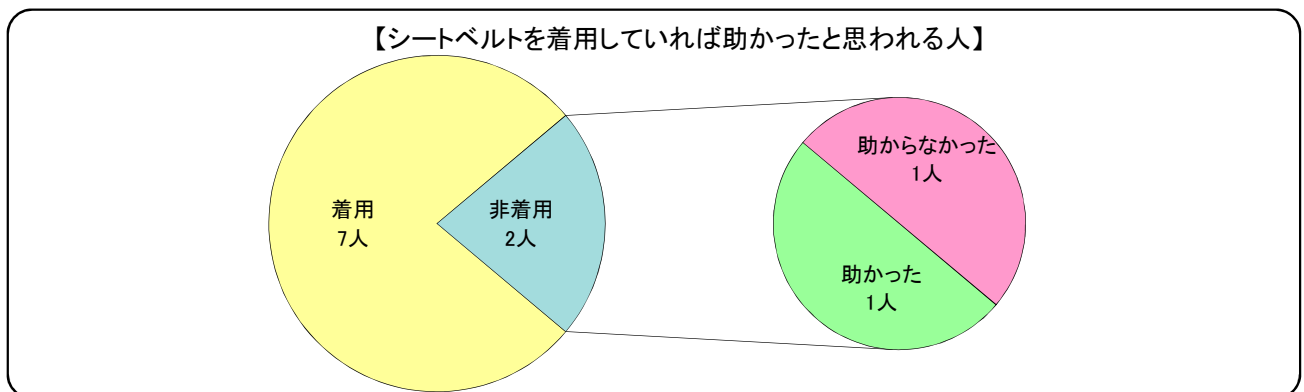
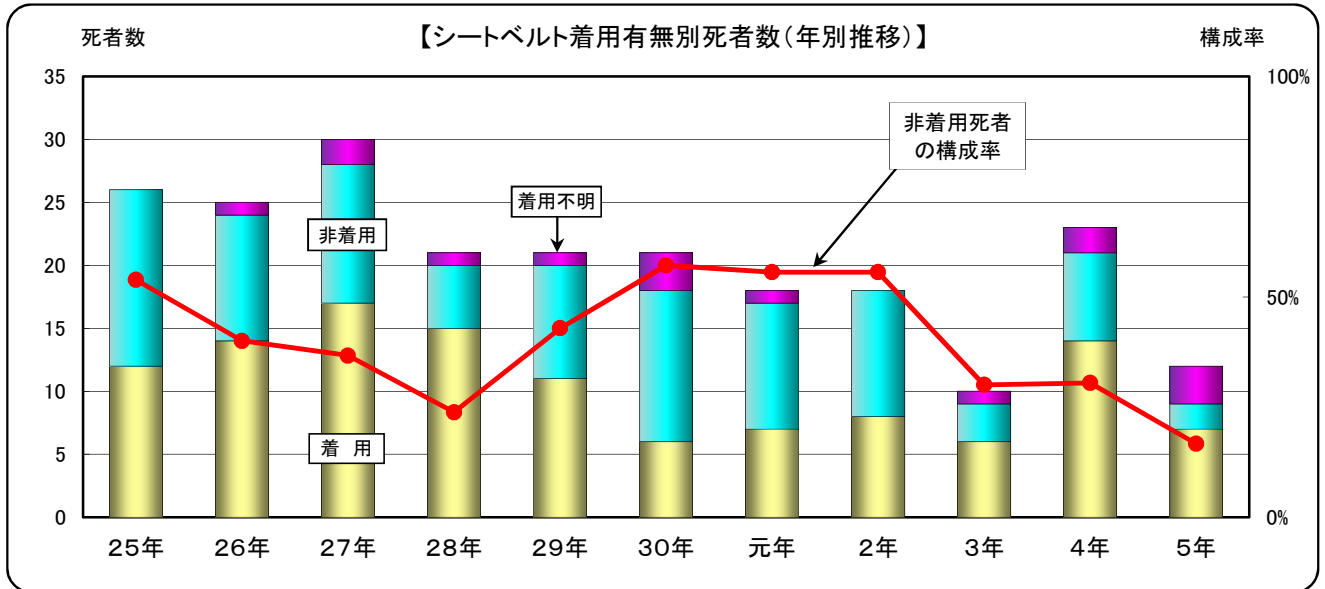
	25年	26年	27年	28年	29年	30年	元年	2年	3年	4年	5年	増減数	構成率	
信号無視	2	2	1			3	3		1	1		-1	0.0	
最高速度違反		4		1	1		2	1	2				0.0	
交差点安全進行	2	5	2	6	5		6	5	2	4	4	0	11.1	
歩行者妨害	3	3	6	6	1	5	2	3		5	1	-4	2.8	
一時不停止		1				2	2		1	3		-3	0.0	
酒酔い			1	1	2	1	2	1					0.0	
過労運転	2	1	2	1	1	1	1	1		1	1	0	2.8	
安全運転義務違反	運転操作不適	10	10	9	6	7	3	5	6	1	1	1	0	2.8
	漫然運転	13	13	12	6	14	7	8	7	6	6	6	0	16.7
	脇見運転	12	9	10	13	13	2	7	1	2	7	2	-5	5.6
	動静不注視	8	5		2	1	2	4		1	2		-2	0.0
	安全不確認	11	13	16	11	13	9	7	6	10	2	11	9	30.6
	安全速度	6	4	4	3	2		5	2	2		1	1	2.8
	その他	1				3	1	1	2	1	2		-2	0.0
	小計	61	54	51	41	53	24	37	24	23	20	21	1	58.3
その他の違反	10	2	8	4	4	5	5	2	1	6	2	-4	5.6	
不明		3	4	7	4	16	8	7	7	11	7	-4	19.4	
歩行者の違反	1		1			2	1	1		1		-1	0.0	
合計	80	81	75	76	67	71	59	69	45	37	36	-1	100	

注1: 増減数は、前年比である。

注2: 操作不適とは、ハンドル・ブレーキ操作不適をいう。

## (8) 自動車乗車中死者のシートベルト着用状況

自動車乗車中の死者のシートベルト着用状況を見ると、着用死者が7人、非着用死者が2人、不明が3人である。



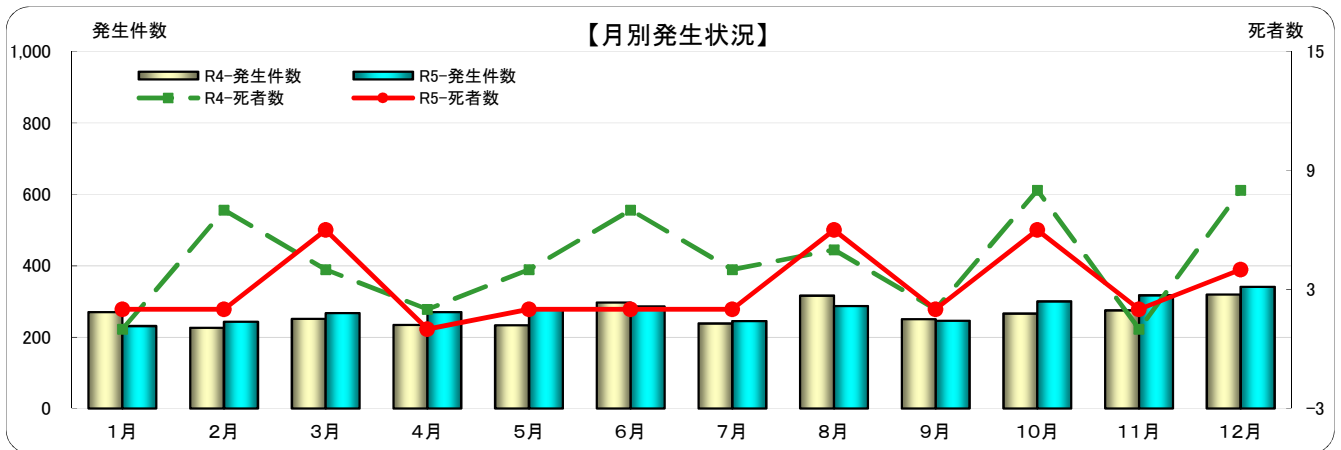
	25年	26年	27年	28年	29年	30年	元年	2年	3年	4年	5年	
	指数	指数	指数	指数	指数	指数	指数	指数	指数	指数	増減数	指数
着用	12	14	17	15	11	6	7	8	6	14	7	58
非着用	14	10	11	5	9	12	10	10	3	7	2	14
不明	0	1	2	1	1	3	1	0	1	2	3	-
合計	26	25	30	21	21	21	18	18	10	23	12	46
非着用死者の構成率	53.8%	40.0%	36.7%	23.8%	42.9%	57.1%	55.6%	55.6%	30.0%	30.4%	16.7%	
着用していれば助かった数	11	5	8	4	7	9	10	8	3	5	1	
着用していれば助かった率	78.6%	50.0%	72.7%	80.0%	77.8%	75.0%	100.0%	80.0%	100.0%	71.4%	50.0%	

注1: 増減数は、前年比である。

注2: 指数は、平成25年を100としたものである。

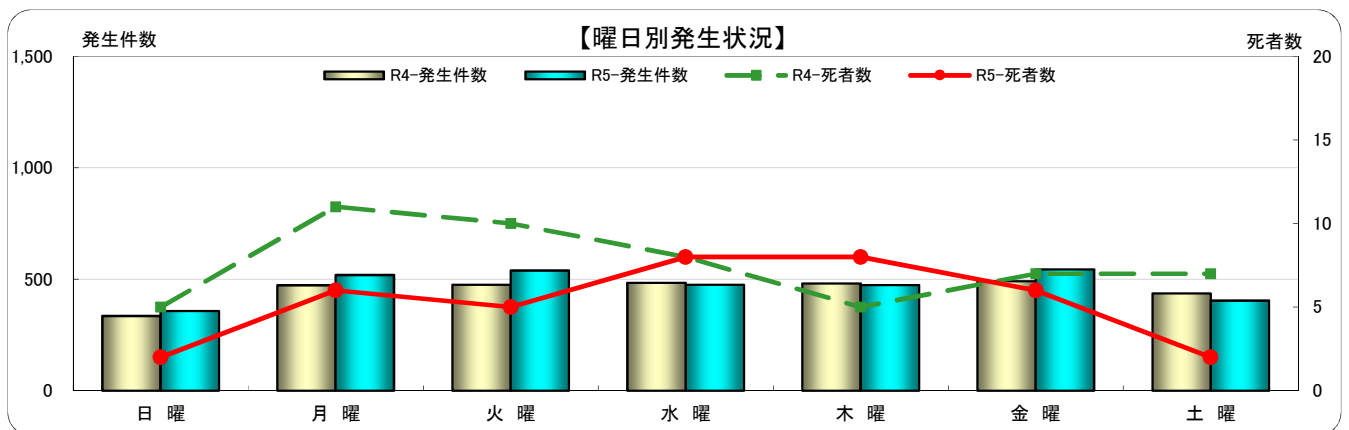
## 2 人身交通事故の状況と特徴

### (1) 月別



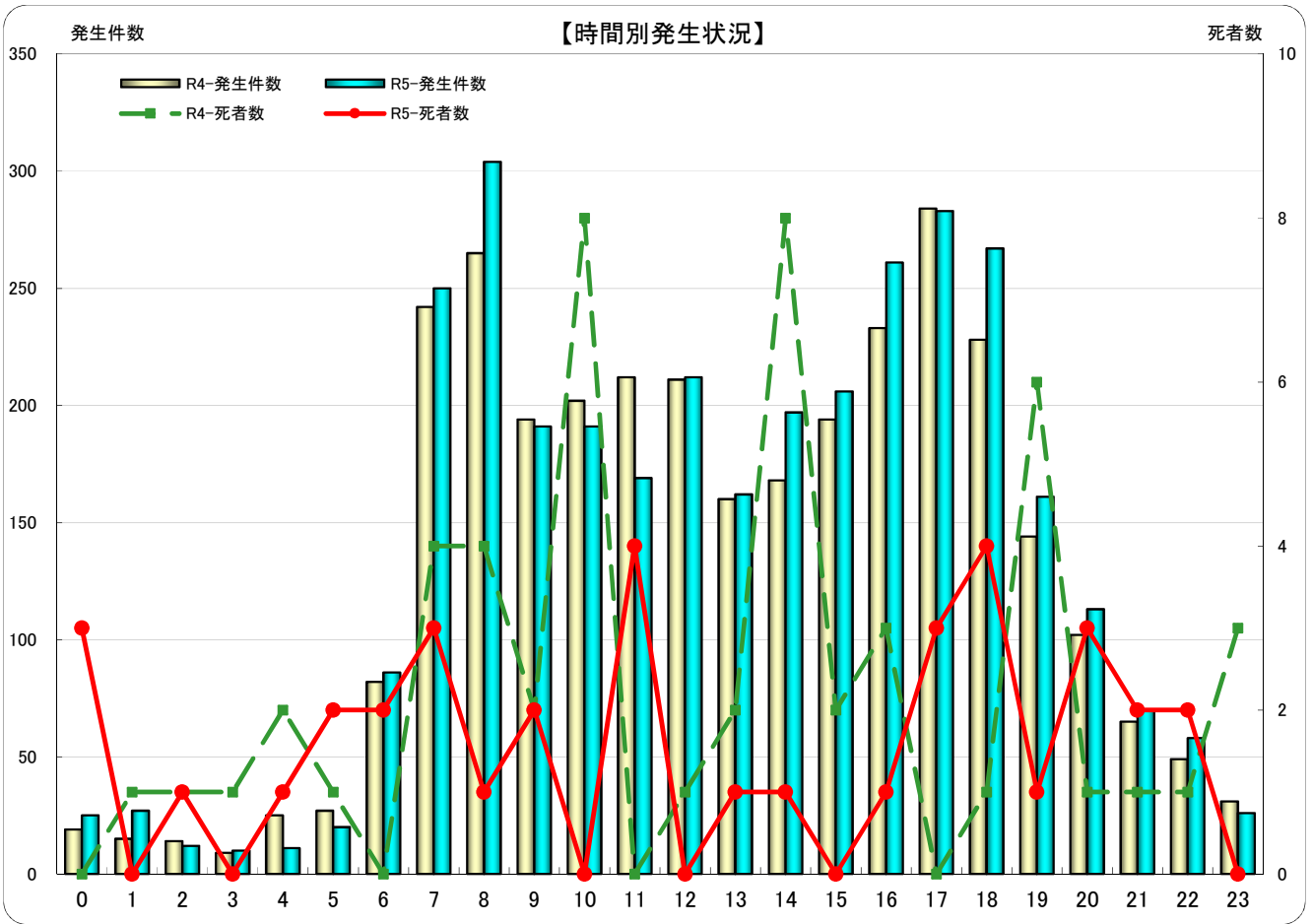
	令和5年			令和4年			増減数			増減率(%)		
	発生件数	死者数	負傷者数	発生件数	死者数	負傷者数	発生件数	死者数	負傷者数	発生件数	死者数	負傷者数
1月	231	2	283	270	1	323	-39	1	-40	-14.4	100.0	-12.4
2月	243	2	314	226	7	280	17	-5	34	7.5	-71.4	12.1
3月	267	6	326	251	4	312	16	2	14	6.4	50.0	4.5
4月	270	1	336	234	2	294	36	-1	42	15.4	-50.0	14.3
5月	279	2	347	233	4	281	46	-2	66	19.7	-50.0	23.5
6月	286	2	357	297	7	373	-11	-5	-16	-3.7	-71.4	-4.3
7月	245	2	300	238	4	288	7	-2	12	2.9	-50.0	4.2
8月	287	6	377	316	5	419	-29	1	-42	-9.2	20.0	-10.0
9月	246	2	312	250	2	313	-4	0	-1	-1.6	0.0	-0.3
10月	300	6	378	266	8	317	34	-2	61	12.8	-25.0	19.2
11月	317	2	408	275	1	347	42	1	61	15.3	100.0	17.6
12月	341	4	402	319	8	377	22	-4	25	6.9	-50.0	6.6
合計	3,312	37	4,140	3,175	53	3,924	137	-16	216	4.3	-30.2	5.5

### (2) 曜日別



	令和5年			令和4年			増減数			増減率(%)		
	発生件数	死者数	負傷者数	発生件数	死者数	負傷者数	発生件数	死者数	負傷者数	発生件数	死者数	負傷者数
日曜	357	2	534	335	5	475	22	-3	59	6.6	-60.0	12.4
月曜	519	6	653	473	11	584	46	-5	69	9.7	-45.5	11.8
火曜	539	5	632	475	10	571	64	-5	61	13.5	-50.0	10.7
水曜	475	8	564	484	8	583	-9	0	-19	-1.9	0.0	-3.3
木曜	474	8	538	481	5	560	-7	3	-22	-1.5	60.0	-3.9
金曜	544	6	669	491	7	591	53	-1	78	10.8	-14.3	13.2
土曜	404	2	550	436	7	560	-32	-5	-10	-7.3	-71.4	-1.8
合計	3,312	37	4,140	3,175	53	3,924	137	-16	216	4.3	-30.2	5.5

(3) 時間別



	令和5年			令和4年			増減数			増減率(%)		
	発生件数	死者数	負傷者数	発生件数	死者数	負傷者数	発生件数	死者数	負傷者数	発生件数	死者数	負傷者数
0時	25	3	27	19	0	22	6	3	5	31.6		22.7
1時	27	0	39	15	1	16	12	-1	23	80.0	-100.0	143.8
2時	12	1	13	14	1	15	-2	0	-2	-14.3	0.0	-13.3
3時	10	0	11	9	1	8	1	-1	3	11.1	-100.0	37.5
4時	11	1	10	25	2	29	-14	-1	-19	-56.0	-50.0	-65.5
5時	20	2	22	27	1	32	-7	1	-10	-25.9	100.0	-31.3
6時	86	2	103	82	0	94	4	2	9	4.9		9.6
7時	250	3	286	242	4	270	8	-1	16	3.3	-25.0	5.9
8時	304	1	358	265	4	302	39	-3	56	14.7	-75.0	18.5
9時	191	2	232	194	2	240	-3	0	-8	-1.5	0.0	-3.3
10時	191	0	252	202	8	238	-11	-8	14	-5.4	-100.0	5.9
11時	169	4	219	212	0	282	-43	4	-63	-20.3		-22.3
12時	212	0	289	211	1	279	1	-1	10	0.5	-100.0	3.6
13時	162	1	206	160	2	214	2	-1	-8	1.3	-50.0	-3.7
14時	197	1	254	168	8	231	29	-7	23	17.3	-87.5	10.0
15時	206	0	257	194	2	262	12	-2	-5	6.2	-100.0	-1.9
16時	261	1	353	233	3	304	28	-2	49	12.0	-66.7	16.1
17時	283	3	331	284	0	356	-1	3	-25	-0.4		-7.0
18時	267	4	327	228	1	275	39	3	52	17.1	300.0	18.9
19時	161	1	202	144	6	166	17	-5	36	11.8	-83.3	21.7
20時	113	3	139	102	1	120	11	2	19	10.8	200.0	15.8
21時	70	2	104	65	1	80	5	1	24	7.7	100.0	30.0
22時	58	2	74	49	1	57	9	1	17	18.4	100.0	29.8
23時	26	0	32	31	3	32	-5	-3	0	-16.1	-100.0	0.0
合計	3,312	37	4,140	3,175	53	3,924	137	-16	216	4.3	-30.2	5.5

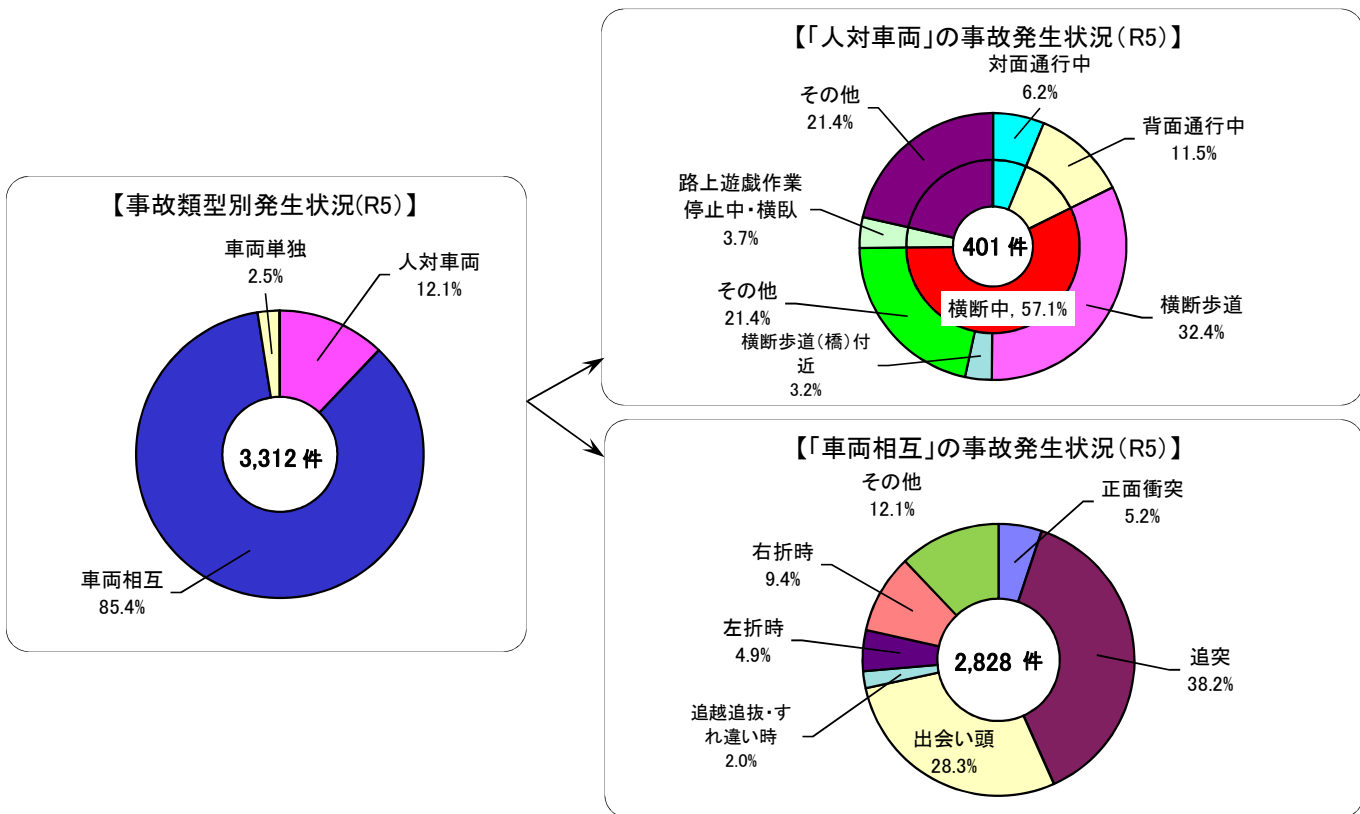
## (4) 路線別

		令和5年			令和4年			増減数			増減率(%)		
		発生件数	死者数	負傷者数	発生件数	死者数	負傷者数	発生件数	死者数	負傷者数	発生件数	死者数	負傷者数
国 道	3号	306	2	388	325	3	414	-19	-1	-26	-5.8	-33.3	-6.3
	57号	237	3	319	220	5	312	17	-2	7	7.7	-40.0	2.2
	208号	57		87	50		67	7		20	14.0		29.9
	212号	13	1	19	11		15	2	1	4	18.2		26.7
	218号	15	1	21	14	1	19	1		2	7.1		10.5
	219号	23		26	21	1	23	2	-1	3	9.5	-100.0	13.0
	221号	1		1	1		1						
	265号	5		10	7	1	8	-2	-1	2	-28.6	-100.0	25.0
	266号	111		148	112	1	143	-1	-1	5	-0.9	-100.0	3.5
	267号				2	1	3	-2	-1	-3	-100.0	-100.0	-100.0
	268号	1		1	2		3	-1		-2	-50.0		-66.7
	324号	19	2	22	20	1	26	-1	1	-4	-5.0	100.0	-15.4
	325号	41		56	57	2	81	-16	-2	-25	-28.1	-100.0	-30.9
	387号	35	1	43	34	2	39	1	-1	4	2.9	-50.0	10.3
	388号												
	389号	7		8	14		17	-7		-9	-50.0		-52.9
	442号	1		1	5	1	6	-4	-1	-5	-80.0	-100.0	-83.3
	443号	35		46	41		63	-6		-17	-14.6		-27.0
	445号	10		17	14		19	-4		-2	-28.6		-10.5
501号	35	2	43	35	1	46		1	-3		100.0	-6.5	
小計	952	12	1,256	985	20	1,305	-33	-8	-49	-3.4	-40.0	-3.8	
主要 地方 道	熊本高森	98	1	122	120	2	150	-22	-1	-28	-18.3	-50.0	-18.7
	八代鏡宇土	33	1	41	37	2	44	-4	-1	-3	-10.8	-50.0	-6.8
	熊本益城大津	37		45	38		52	-1		-7	-2.6		-13.5
	熊本田原坂	30		40	24		26	6		14	25.0		53.8
	熊本菊鹿	14		15	13		17	1		-2	7.7		-11.8
	熊本玉名	15		21	18		24	-3		-3	-16.7		-12.5
	八代鏡	17		19	10		12	7		7	70.0		58.3
	大津植木	27		43	20		26	7		17	35.0		65.4
	その他	120	2	161	116	2	141	4		20	3.4		14.2
	小計	391	4	507	396	6	492	-5	-2	15	-1.3	-33.3	3.0
一般 県道	熊本空港	57		65	60	2	72	-3	-2	-7	-5.0	-100.0	-9.7
	熊本菊陽	53		66	55		75	-2		-9	-3.6		-12.0
	瀬田熊本	28		37	17		23	11		14	64.7		60.9
	住吉熊本	13		15	11		13	2		2	18.2		15.4
	小池龍田	25		34	21		23	4		11	19.0		47.8
	四方寄熊本	22		25	12		13	10		12	83.3		92.3
	その他	268	6	341	290	5	346	-22	1	-5	-7.6	20.0	-1.4
	小計	466	6	583	466	7	565		-1	18		-14.3	3.2
市町村道	1,246	11	1,467	1,109	14	1,295	137	-3	172	12.4	-21.4	13.3	
高速 道路	上り	27	1	44	9	3	14	18	-2	30	200.0	-66.7	214.3
	下り	9		13	17		29	-8		-16	-47.1		-55.2
	小計	36	1	57	26	3	43	10	-2	14	38.5	-66.7	32.6
自専道	4		4	5		9	-1		-5	-20.0		-55.6	
その他	217	3	266	188	3	215	29		51	15.4		23.7	
合計	3,312	37	4,140	3,188	39	3,936	124	-2	204	3.9	-5.1	5.2	



(5) 事故類型別

令和5年中の事故類型別発生件数の構成率をみると、車両相互が85.4%、人対車両が12.1%、車両単独が2.5%となっている。人対車両の事故においては、横断中が半数以上(構成率:57.1%)を占めており、うち半数以上が横断歩道で発生している。また、車両相互事故においては、追突(構成率:38.2%)が最も多く、次いで出会い頭(構成率:28.3%)となっており、追突と出会い頭で車両相互事故の約7割を占めている。

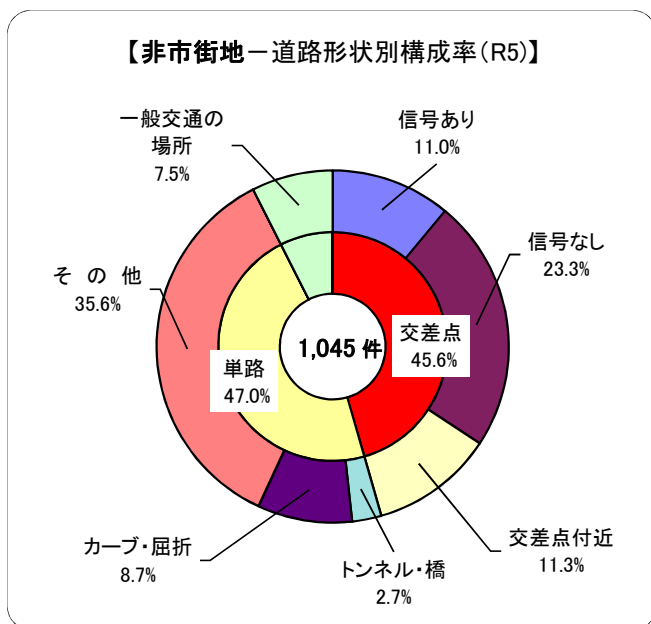
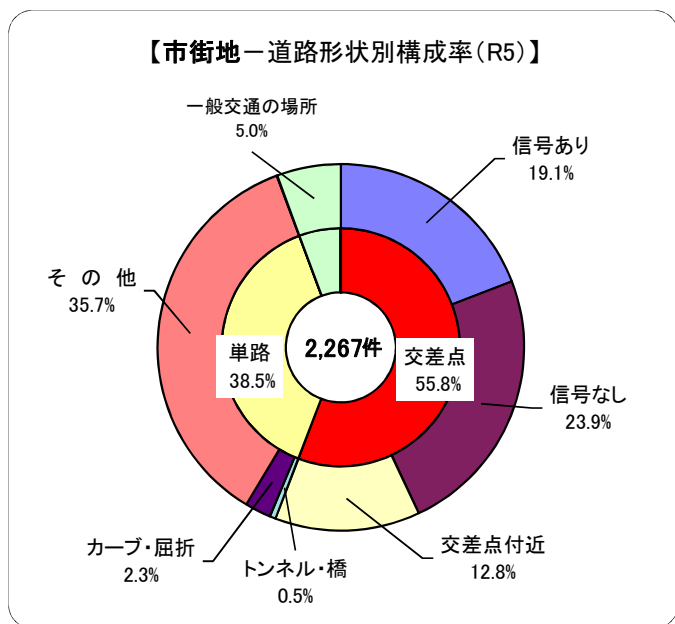


		H25	H26	H27	H28	H29	H30	R1	R2	R3	R4	R5	増減数	増減率	
人 対 車 両	対面通行中	46	51	46	46	52	37	42	35	33	27	25	-2	-7.4	
	背面通行中	91	91	73	59	73	49	59	43	49	39	46	7	17.9	
	横断中	横断歩道	196	187	176	150	160	145	129	105	102	116	130	14	12.1
		横断歩道付近	30	30	24	19	13	12	11	13	10	10	11	1	10.0
		横断歩道橋付近	5	3	1	2	2	0	1	0	0	0	2	2	
	その他	187	164	142	132	139	90	122	91	78	80	86	86	6	7.5
	路上遊戯中	12	13	2	2	7	2	5	4	1	1	1	1	0	0.0
	路上作業中	13	7	7	8	10	6	9	11	4	6	4	4	-2	-33.3
	路上停止中	15	16	14	17	11	11	10	9	18	10	5	5	-5	-50.0
	路上横臥	5	7	6	3	2	2	5	7	4	2	5	5	3	150.0
	その他	104	126	124	100	123	98	76	81	74	56	86	86	30	53.6
	小計	704	695	615	538	592	452	469	399	373	347	401	401	54	15.6
車 両 相 互	正面衝突	295	222	231	189	155	140	154	121	110	126	146	20	15.9	
	追突	進行中	321	276	221	187	190	139	121	88	97	85	74	-11	-12.9
		その他	3,114	2,652	2,406	2,305	2,076	1,617	1,240	930	970	965	1,005	40	4.1
	出会い頭	2,010	1,692	1,418	1,339	1,173	1,056	911	731	779	780	801	21	2.7	
	追越追抜時	118	81	67	56	37	36	33	25	16	44	32	-12	-27.3	
	すれ違い時	64	67	48	52	37	25	28	19	29	27	25	-2	-7.4	
	左折時	355	287	254	239	246	219	196	125	132	135	138	3	2.2	
	右折時	右折直進	372	377	327	312	261	233	225	161	150	166	166	0	0.0
		その他	209	182	192	150	172	152	154	94	130	108	100	-8	-7.4
	その他	661	647	576	565	646	527	428	333	305	314	341	341	27	8.6
小計	7,519	6,483	5,740	5,394	4,993	4,144	3,490	2,627	2,718	2,750	2,828	2,828	78	2.8	
車両単独	508	406	285	218	199	186	144	126	97	78	82	82	4	5.1	
列車	1	0	1	1	2	2	1	0	0	0	0	1	1		
合計	8,732	7,584	6,641	6,151	5,786	4,784	4,104	3,152	3,188	3,175	3,175	3,312	137	4.3	

注: 増減数及び増減率は、前年との対比である。

## (6) 地形別・道路形状別

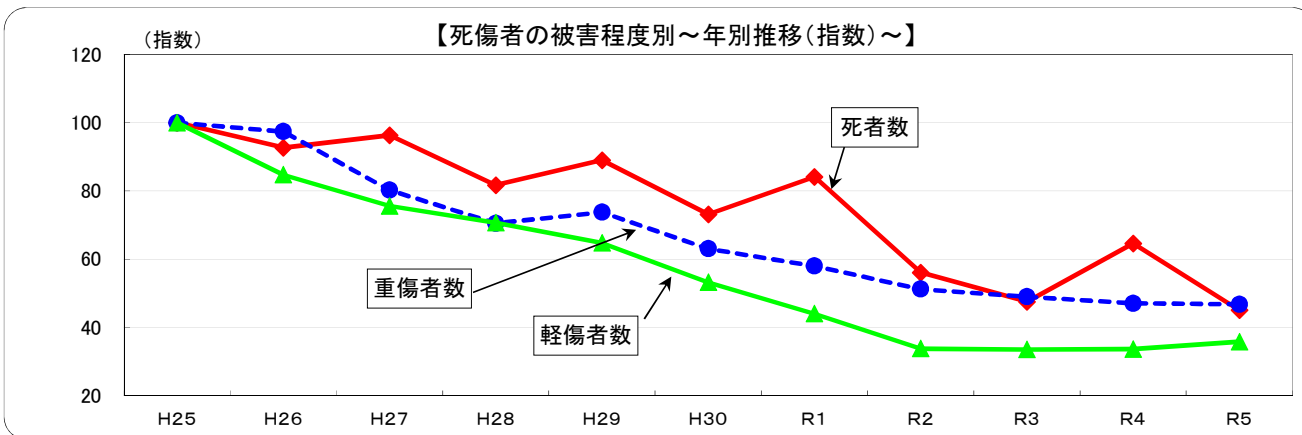
令和5年中に市街地で発生した交通事故(2,267件、構成率68.5%)をみると、交差点が半数(55.8%)を占めており、うち23.9%が信号機のない交差点で発生している。また、非市街地で発生した交通事故(1,045件、構成率:31.6%)においては、単路が約半数(47.0%)を占めている。



		H25	H26	H27	H28	H29	H30	R1	R2	R3	R4	R5	増減数	増減率	
市街地	交差点	信号あり	806	737	646	531	566	520	487	355	354	419	434	15	3.6
		信号なし	1,171	963	855	771	749	648	596	484	532	454	541	87	19.2
		交差点付近	913	676	588	535	490	346	317	285	256	272	290	18	6.6
		小計	2,890	2,376	2,089	1,837	1,805	1,514	1,400	1,124	1,142	1,145	1,265	120	10.5
	単路	トンネル・橋	37	27	20	23	36	15	17	11	15	12	12	0	0.0
		カーブ・屈折	117	105	96	72	102	92	72	51	68	58	52	-6	-10.3
		その他	2,209	1,943	1,674	1,537	1,436	1,240	1,118	775	776	805	809	4	0.5
		小計	2,363	2,075	1,790	1,632	1,574	1,347	1,207	837	859	875	873	-2	-0.2
	踏切	0	1	2	1	1	2	3	0	0	0	1	1	-	
	一般交通の場所	273	243	191	203	205	178	154	141	120	106	128	22	20.8	
計	5,526	4,695	4,072	3,673	3,585	3,041	2,764	2,102	2,121	2,126	2,267	141	6.6		
非市街地	交差点	信号あり	225	259	191	198	171	148	159	108	113	124	115	-9	-7.3
		信号なし	721	605	534	545	493	391	300	240	260	227	243	16	7.0
		交差点付近	384	354	338	339	212	178	136	99	103	120	118	-2	-1.7
		小計	1,330	1,218	1,063	1,082	876	717	595	447	476	471	476	5	1.1
	単路	トンネル・橋	55	42	34	32	42	24	15	20	13	17	28	11	64.7
		カーブ・屈折	330	284	250	203	194	174	130	120	102	101	91	-10	-9.9
		その他	1,352	1,203	1,090	1,038	958	719	520	396	414	397	372	-25	-6.3
		小計	1,737	1,529	1,374	1,273	1,194	917	665	536	529	515	491	-24	-4.7
	踏切	1	0	1	0	2	2	0	0	0	0	0	0	0	0.0
	一般交通の場所	138	142	131	123	129	107	80	67	62	63	78	15	23.8	
計	3,206	2,889	2,569	2,478	2,201	1,743	1,340	1,050	1,067	1,049	1,045	-4	-0.4		
合計	8,732	7,584	6,641	6,151	5,786	4,784	4,104	3,152	3,188	3,175	3,312	137	4.3		

注: 増減数は前年との対比である。

### (7) 死傷者の被害程度別

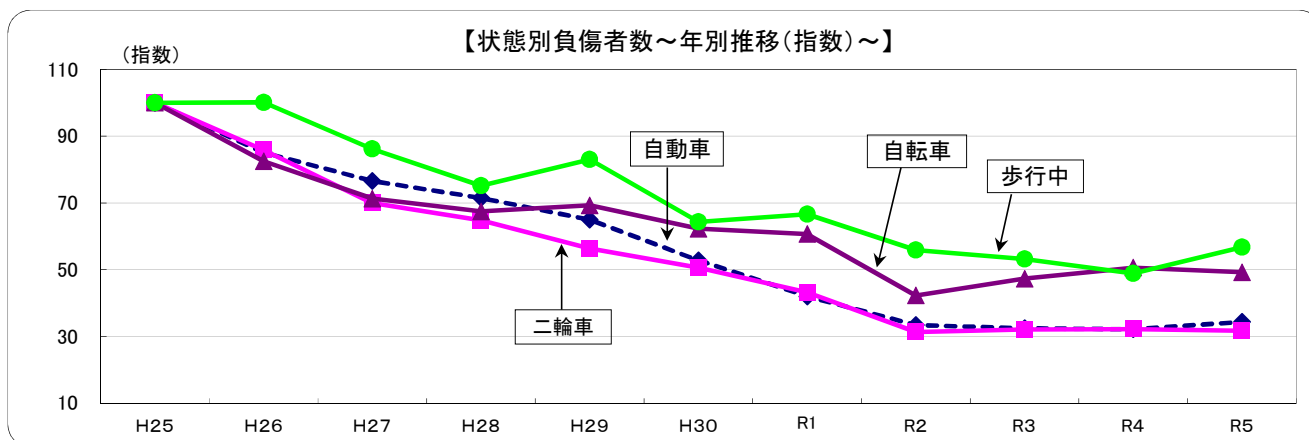


	H25	H26	H27	H28	H29	H30	R1	R2	R3	R4	R5	構成率	増減数
死者数	82	76	79	67	73	60	69	46	39	53	37	0.9	-16
指数	100	93	96	82	89	73	84	56	48	65	45	-	-
重傷者数	1,083	1,055	869	764	799	683	628	555	531	510	507	12.1	-3
指数	100	97	80	71	74	63	58	51	49	47	47	-	-
軽傷者数	10,142	8,595	7,668	7,165	6,570	5,398	4,464	3,432	3,405	3,414	3,633	87.0	219
指数	100	85	76	71	65	53	44	34	34	34	36	-	-
合計	11,307	9,726	8,616	7,996	7,442	6,141	5,161	4,033	3,975	3,977	4,177	100	200
指数	100	86	76	71	66	54	46	36	35	35	37	-	-

注1: 指数はH25年を100としたものである。

2: 増減数は前年との対比である。

### (8) 状態別負傷者数



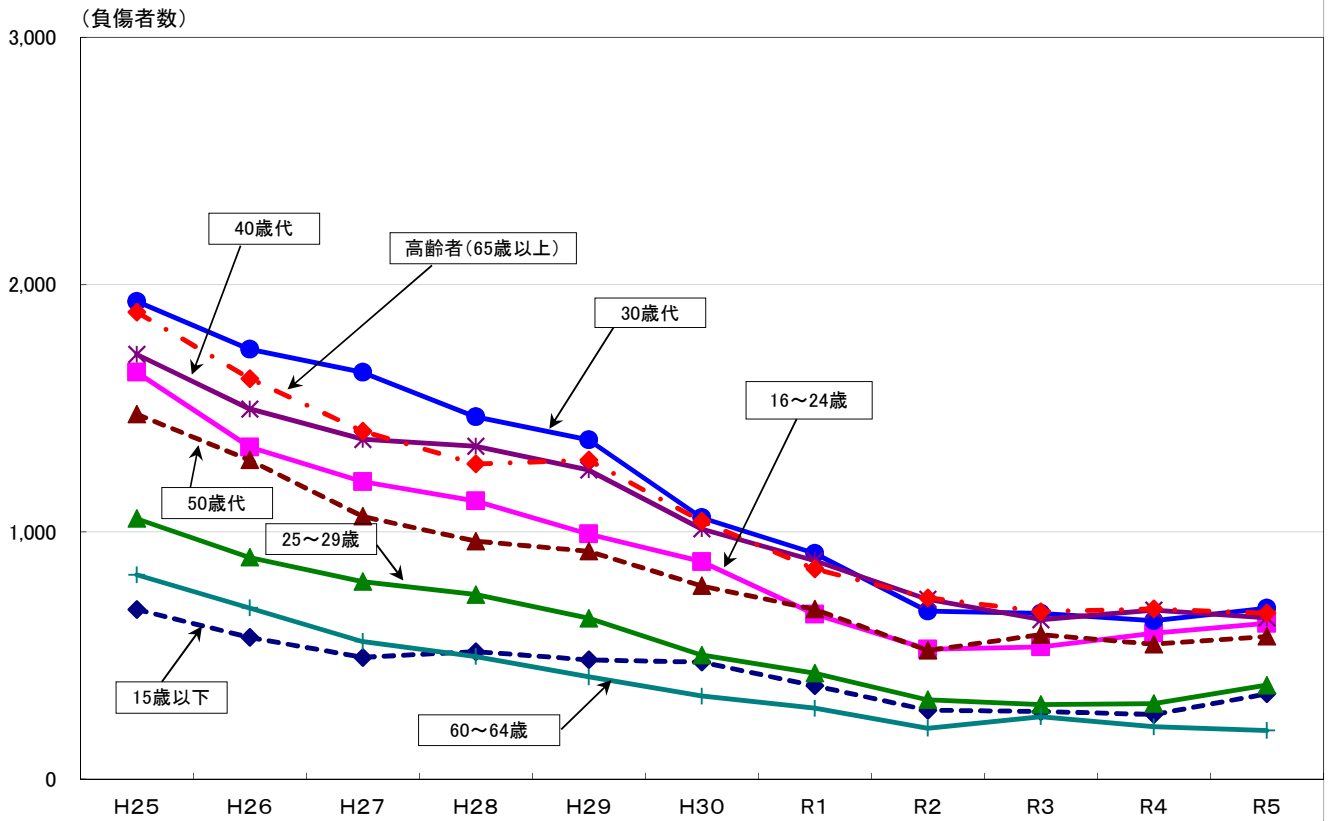
	H25	H26	H27	H28	H29	H30	R1	R2	R3	R4	R5	構成率	増減数
自動車乗車中	8,230	7,008	6,303	5,888	5,352	4,350	3,460	2,754	2,675	2,650	2,834	68.5	184
指数	100	85	77	72	65	53	42	33	33	32	34	-	-
二輪車乗車中	1,287	1,105	901	834	725	652	556	404	413	415	409	9.9	-6
指数	100	86	70	65	56	51	43	31	32	32	32	-	-
自転車乗用中	989	816	705	667	685	616	600	418	468	501	487	11.8	-14
指数	100	83	71	67	69	62	61	42	47	51	49	-	-
歩行中	701	702	604	527	582	451	467	392	373	343	398	9.6	55
指数	100	100	86	75	83	64	67	56	53	49	57	-	-
その他	18	19	24	13	25	12	9	19	7	15	12	0.3	-3
指数	100	106	133	72	139	67	50	106	39	83	67	-	-
合計	11,225	9,650	8,537	7,929	7,369	6,081	5,092	3,987	3,936	3,924	4,140	100	216
指数	100	86	76	71	66	54	45	36	35	35	37	-	-

注1: 指数はH25年を100としたものである。

2: 増減数は前年との対比である。

(9) 年齢層別負傷者数

【年齢層別負傷者数～年別推移～】

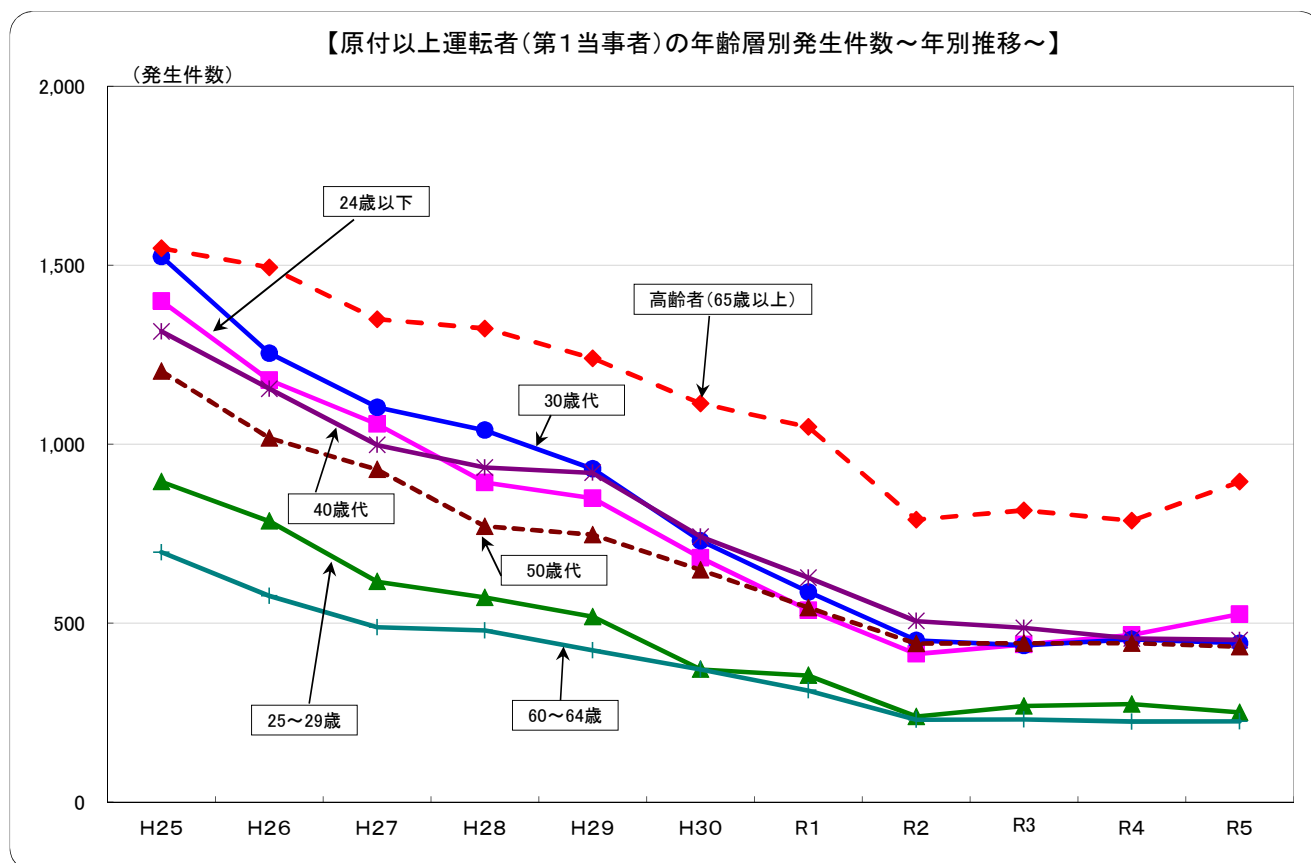


	H25	H26	H27	H28	H29	H30	R1	R2	R3	R4	R5	構成率	増減数
15歳以下	686	573	492	515	482	473	377	278	273	261	345	8.3	84
指数	100	84	72	75	70	69	55	41	40	38	50	—	—
16~19歳	588	503	442	400	366	351	294	212	210	248	262	6.3	14
指数	100	86	75	68	62	60	50	36	36	42	45	—	—
20~24歳	1,057	840	761	725	625	528	373	313	324	342	367	8.9	25
指数	100	79	72	69	59	50	35	30	31	32	35	—	—
16~24歳	1,645	1,343	1,203	1,125	991	879	667	525	534	590	629	15.2	39
指数	100	82	73	68	60	53	41	32	32	36	38	—	—
25~29歳	1,053	897	798	746	650	501	428	320	301	305	379	9.2	74
指数	100	85	76	71	62	48	41	30	29	29	36	—	—
30歳代	1,932	1,738	1,645	1,465	1,372	1,057	913	679	670	641	691	16.7	50
指数	100	90	85	76	71	55	47	35	35	33	36	—	—
40歳代	1,718	1,497	1,374	1,346	1,250	1,012	884	727	645	683	652	15.7	-31
指数	100	87	80	78	73	59	51	42	38	40	38	—	—
50歳代	1,476	1,290	1,062	962	921	781	687	520	584	545	577	13.9	32
指数	100	87	72	65	62	53	47	35	40	37	39	—	—
60~64歳	826	692	556	495	413	335	286	205	252	211	196	4.7	-15
指数	100	84	67	60	50	41	35	25	31	26	24	—	—
65~74歳	1,097	934	844	740	747	620	471	424	386	399	377	9.1	-22
指数	100	85	77	67	68	57	43	39	35	36	34	—	—
75歳以上	792	686	563	535	543	423	379	309	291	289	294	7.1	5
指数	100	87	71	68	69	53	48	39	37	36	37	—	—
65歳以上	1,889	1,620	1,407	1,275	1,290	1,043	850	733	677	688	671	16.2	-17
指数	100	86	74	67	68	55	45	39	36	36	36	—	—
合計	11,225	9,650	8,537	7,929	7,369	6,081	5,092	3,987	3,936	3,924	4,140	100	216
指数	100	86	76	71	66	54	45	36	35	35	37	—	—

注1: 指数はH25年を100としたものである。

注2: 増減数は前年との対比である。

(10) 原付以上運転者(第1当事者)の年齢層別



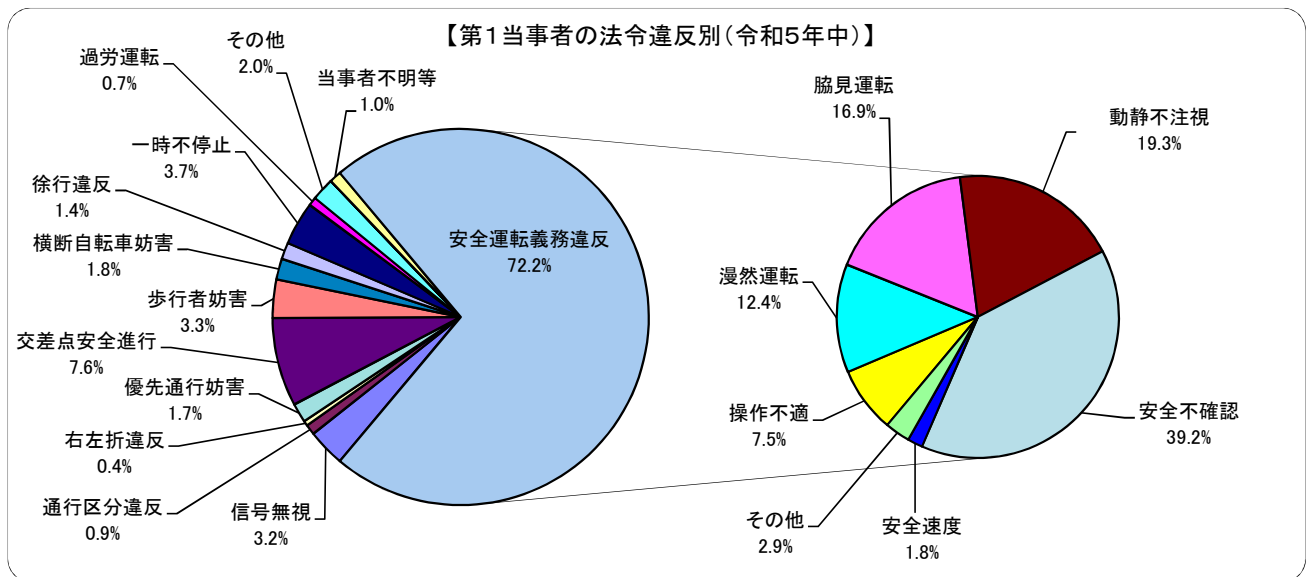
	H25	H26	H27	H28	H29	H30	R1	R2	R3	R4	R5	構成率	増減数
10歳代	381	340	262	230	221	181	128	100	109	119	150	4.6	31
指数	100	89	69	60	58	48	34	26	29	31	39	—	—
20~24歳	1,019	839	794	663	628	502	408	314	331	348	375	11.6	27
指数	100	82	78	65	62	49	40	31	32	34	37	—	—
24歳以下	1,400	1,179	1,056	893	849	683	536	414	440	467	525	16.3	58
指数	100	84	75	64	61	49	38	30	31	33	38	—	—
25~29歳	895	785	616	572	518	371	354	239	269	274	251	7.8	-23
指数	100	88	69	64	58	41	40	27	30	31	28	—	—
30歳代	1,524	1,254	1,103	1,039	931	730	587	452	438	455	444	13.8	-11
指数	100	82	72	68	61	48	39	30	29	30	29	—	—
40歳代	1,315	1,155	998	935	920	742	627	506	487	457	453	14.0	-4
指数	100	88	76	71	70	56	48	38	37	35	34	—	—
50歳代	1,204	1,017	929	770	747	649	543	443	444	444	434	13.4	-10
指数	100	84	77	64	62	54	45	37	37	37	36	—	—
60~64歳	698	576	489	480	424	371	312	230	231	225	226	7.0	1
指数	100	83	70	69	61	53	45	33	33	32	32	—	—
65~74歳	903	875	781	807	749	695	629	479	481	470	513	15.9	43
指数	100	97	86	89	83	77	70	53	53	52	57	—	—
75歳以上	644	619	568	516	491	419	419	310	334	316	382	11.8	66
指数	100	96	88	80	76	65	65	48	52	49	59	—	—
65歳以上	1,547	1,494	1,349	1,323	1,240	1,114	1,048	789	815	786	895	27.7	109
指数	100	97	87	86	80	72	68	51	53	51	58	—	—
合計	8,583	7,460	6,540	6,012	5,629	4,660	4,007	3,073	3,124	3,108	3,228	100	120
指数	100	87	76	70	66	54	47	36	36	36	38	—	—

注1: 指数はH25年を100としたものである。

注2: 増減数は前年との対比である。

### (11) 第1当事者の法令違反別

第1当事者の法令違反別をみると、安全運転義務違反が全体の72.2%を占め、中でも安全不確認(937件、構成率:39.2%)、動静不注視(462件、構成率:19.3%)、脇見運転(405件、構成率:16.9%)、漫然運転(297件、構成率:12.4%)が大半を占めている。

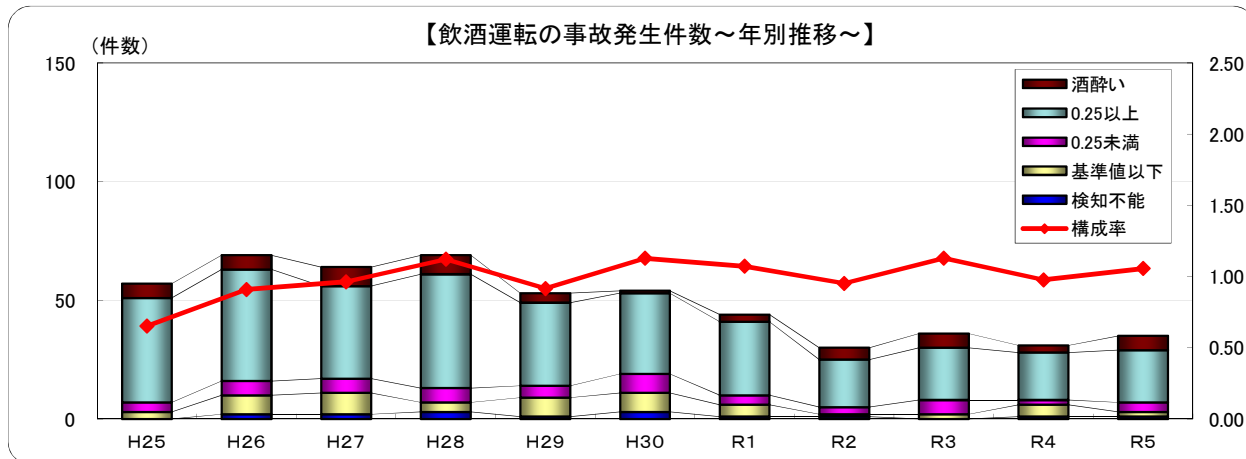


		H25	H26	H27	H28	H29	H30	R1	R2	R3	R4	R5			
												増減数	増減率		
車	信号無視	192	216	168	148	129	144	129	89	93	117	107	-10	-8.5	
	通行区分違反	58	45	54	41	42	37	38	28	22	29	29	0	0.0	
	右左折違反	40	33	44	27	25	34	25	15	15	17	14	-3	-17.6	
	優先通行妨害	119	126	125	100	98	65	59	64	51	60	55	-5	-8.3	
	交差点安全進行	734	664	573	463	540	439	365	267	312	294	252	-42	-14.3	
	歩行者妨害	165	154	172	130	137	128	121	104	81	96	109	13	13.5	
	横断自転車妨害	92	63	76	46	42	54	67	45	52	41	60	19	46.3	
	徐行違反	94	75	76	71	59	59	53	31	46	39	47	8	20.5	
	一時不停止	221	195	173	179	159	154	128	90	131	109	124	15	13.8	
	過労運転	44	23	41	32	23	27	25	19	18	29	24	-5	-17.2	
両等	安全運転義務違反	操作不適	558	509	416	430	380	294	238	184	185	194	180	-14	-7.2
		漫然運転	856	726	606	484	468	363	334	238	268	276	297	21	7.6
		脇見運転	1,285	1,064	969	803	779	621	485	417	405	420	405	-15	-3.6
		動静不注視	1,600	1,460	1,271	1,298	1,143	861	659	462	506	447	462	15	3.4
		安全不確認	2,211	1,895	1,568	1,587	1,432	1,198	1,102	860	804	828	937	109	13.2
		安全速度	173	121	94	84	63	48	59	42	38	19	42	23	121.1
		その他	92	71	65	55	83	103	85	89	74	59	69	10	16.9
		小計	6,775	5,846	4,989	4,741	4,348	3,488	2,962	2,292	2,280	2,243	2,392	149	6.6
その他	128	95	101	90	87	85	76	74	60	72	65	-7	-9.7		
小計	8,662	7,535	6,592	6,068	5,689	4,714	4,048	3,118	3,161	3,146	3,278	132	4.2		
歩行者の違反	5	7	1	1	4	3	2	1	0	2	0	-2	-100.0		
当事者不明等	65	42	48	82	93	67	54	33	27	27	34	7	25.9		
合計	8,732	7,584	6,641	6,151	5,786	4,784	4,104	3,152	3,188	3,175	3,312	137	4.3		

注: 増減数及び増減率は前年との対比である。

### (12) 飲酒運転による事故(第1当事者、原付以上)

第1当事者(原付以上)の飲酒運転による交通事故は、前年に比べて件数(+4件,+12.9%)、構成率(+0.08%)ともに増加した。

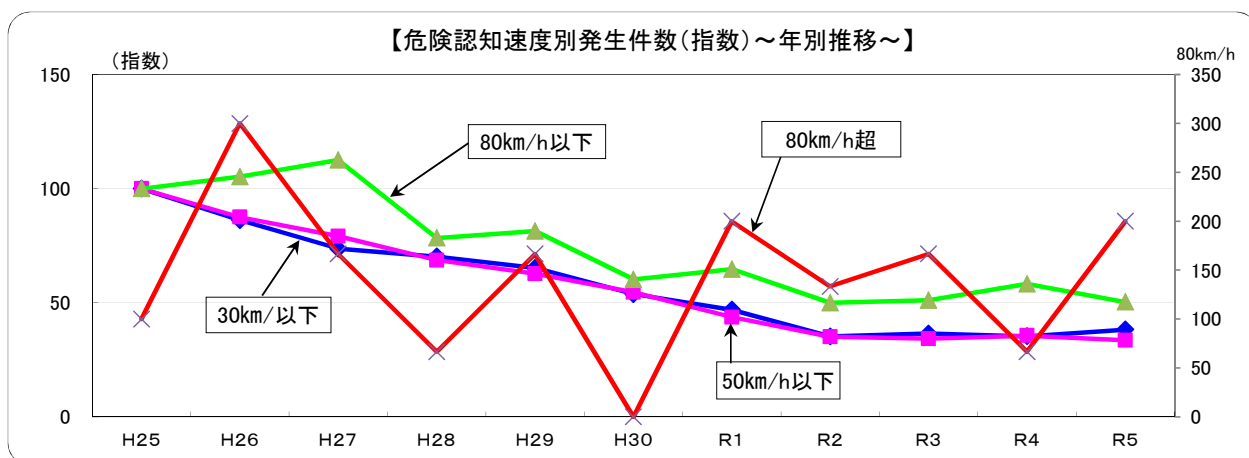


		H25	H26	H27	H28	H29	H30	R1	R2	R3	R4	R5	増減数
飲酒あり	酒酔い	6	6	8	8	4	1	3	5	6	3	6	3
	酒気0.25以上	44	47	39	48	35	34	31	20	22	20	22	2
	酒気0.25未満	4	6	6	6	5	8	4	3	6	2	4	2
	基準以下	3	8	9	4	8	8	5	1	2	5	2	-3
	検知不能	0	2	2	3	1	3	1	1	0	1	1	0
	合計	57	69	64	69	53	54	44	30	36	31	35	4
構成率		0.65	0.91	0.96	1.12	0.92	1.13	1.07	0.95	1.13	0.98	1.06	-
全事故件数		8,732	7,584	6,641	6,151	5,786	4,784	4,104	3,152	3,188	3,175	3,312	137

注1: 構成率は、全事故に占める飲酒事故の割合である。

2: 増減数は前年との対比である。

### (13) 危険認知速度別(一般道路、第1当原付以上)



		H25	H26	H27	H28	H29	H30	R1	R2	R3	R4	R5	増減数
30 km/h 以下	発生件数	5,831	5,025	4,301	4,100	3,809	3,137	2,740	2,056	2,131	2,063	2,233	170
	指数	100	86	74	70	65	54	47	35	37	35	38	-
50 km/h 以下	発生件数	2,362	2,068	1,871	1,623	1,482	1,291	1,033	830	811	842	794	-48
	指数	100	88	79	69	63	55	44	35	34	36	34	-
80 km/h 以下	発生件数	264	278	297	207	215	159	171	132	135	154	133	-21
	指数	100	105	113	78	81	60	65	50	51	58	50	-
80 km/h 超	発生件数	3	9	5	2	5	0	6	4	5	2	6	4
	指数	100	300	167	67	167	0	200	133	167	67	200	-
調査不能	発生件数	14	6	10	13	27	20	23	21	19	16	22	6
	指数	100	43	71	93	193	143	164	150	136	114	157	-
合計		8,474	7,386	6,484	5,945	5,538	4,607	3,973	3,043	3,101	3,077	3,188	111
指数		100	87	77	70	65	54	47	36	37	36	38	-

注1: 一般道路とは、高速道路、自動車専用道路を除いた道路である。

2: 指数はH25年を100としたものである。

3: 増減数は、前年との対比である。

## (14) 項目別交通事故発生状況の推移

① 子供(中学生以下)の死傷者

年別	死者数		負傷者数	
		構成率		構成率
26	0	0.0	528	5.5
27	0	0.0	455	5.3
28	0	0.0	466	5.9
29	1	1.4	429	5.8
30	0	0.0	425	7.0
元	0	0.0	345	6.8
2	0	0.0	248	6.2
3	1	2.6	244	6.2
4	0	0.0	231	5.9
5	0	0.0	305	7.4

② 高校生の死傷者

年別	死者数		負傷者数	
		構成率		構成率
26	1	1.3	266	2.8
27	0	0.0	225	2.6
28	1	1.5	232	2.9
29	0	0.0	224	3.0
30	1	1.7	215	3.5
元	2	2.9	184	3.6
2	0	0.0	129	3.2
3	0	0.0	146	3.7
4	1	1.9	170	4.3
5	0	0.0	174	4.2

③ 高齢者の死傷者

年別	死者数		負傷者数	
		構成率		構成率
26	53	69.7	1,620	16.8
27	54	68.4	1,407	16.5
28	36	53.7	1,275	16.1
29	44	60.3	1,290	17.5
30	35	58.3	1,043	17.2
元	37	53.6	850	16.7
2	28	60.9	733	18.4
3	22	56.4	677	17.2
4	31	58.5	688	17.5
5	26	70.3	671	16.2

④ 若者(16~24歳)が第1当事者となった事故

年別	発生件数		死者数	
		構成率		構成率
26	1,204	15.9	7	9.2
27	1,077	16.2	9	11.4
28	906	14.7	10	14.9
29	875	15.1	7	9.6
30	697	14.6	5	8.3
元	551	13.4	6	8.7
2	427	13.5	4	8.7
3	453	14.2	2	5.1
4	483	15.2	3	5.7
5	545	16.5	2	5.4

⑤ 高齢運転者(原付以上)が第1当事者となった事故

年別	発生件数		死者数	
		構成率		構成率
26	1,494	19.7	28	36.8
27	1,349	20.3	29	36.7
28	1,323	21.5	13	19.4
29	1,240	21.4	17	23.3
30	1,114	23.3	24	40.0
元	1,048	25.5	20	29.0
2	789	25.0	16	34.8
3	815	25.6	17	43.6
4	786	24.8	16	30.2
5	895	27.0	14	37.8

⑥ 自動車乗車中の死傷者

年別	死者数		負傷者数	
		構成率		構成率
26	25	32.9	7,008	72.6
27	30	38.0	6,303	73.8
28	21	31.3	5,888	74.3
29	21	28.8	5,352	72.6
30	21	35.0	4,350	71.5
元	18	26.1	3,460	67.9
2	18	39.1	2,754	69.1
3	10	25.6	2,675	68.0
4	23	43.4	2,650	67.5
5	12	32.4	2,834	68.5

⑦ 二輪車乗車中の死傷者

年別	死者数		負傷者数	
		構成率		構成率
26	13	17.1	1,105	11.5
27	4	5.1	901	10.6
28	5	7.5	834	10.5
29	7	9.6	725	9.8
30	11	18.3	652	10.7
元	17	24.6	556	10.9
2	6	13.0	404	10.1
3	7	17.9	413	10.5
4	11	20.8	415	10.6
5	5	13.5	409	9.9

⑧ 自転車乗用中の死傷者

年別	死者数		負傷者数	
		構成率		構成率
26	10	13.2	816	8.5
27	10	12.7	705	8.3
28	8	11.9	667	8.4
29	10	13.7	685	9.3
30	9	15.0	616	10.1
元	10	14.5	600	11.8
2	6	13.0	418	10.5
3	5	12.8	468	11.9
4	4	7.5	501	12.8
5	4	10.8	487	11.8

⑨ 歩行中の死傷者数

年別	死者数		負傷者数	
		構成率		構成率
26	25	32.9	702	7.3
27	33	41.8	604	7.1
28	32	47.8	527	6.6
29	35	47.9	582	7.9
30	17	28.3	451	7.4
元	24	34.8	467	9.2
2	16	34.8	392	9.8
3	16	41.0	373	9.5
4	15	28.3	343	8.7
5	15	40.5	398	9.6



⑩ 夜間の事故

年別	発生件数		死者数	
		構成率		構成率
26	1,919	25.3	35	46.1
27	1,713	25.8	40	50.6
28	1,526	24.8	38	56.7
29	1,388	24.0	37	50.7
30	1,162	24.3	22	36.7
元	1,003	24.4	26	37.7
2	783	24.8	17	37.0
3	697	21.9	17	43.6
4	735	23.1	20	37.7
5	767	23.2	18	48.6

⑪ 週末(土・日曜)の事故

年別	発生件数		死者数	
		構成率		構成率
26	1,864	24.6	26	34.2
27	1,653	24.9	22	27.8
28	1,498	24.4	21	31.3
29	1,449	25.0	21	28.8
30	1,182	24.7	15	25.0
元	996	24.3	24	34.8
2	794	25.2	18	39.1
3	777	24.4	11	28.2
4	771	24.3	12	22.6
5	761	23.0	4	10.8

⑫ 国道(高速除く)の事故

年別	発生件数		死者数	
		構成率		構成率
26	2,459	32.4	28	36.8
27	2,271	34.2	29	36.7
28	1,972	32.1	24	35.8
29	1,842	31.8	25	34.2
30	1,536	32.1	24	40.0
元	1,232	30.0	25	36.2
2	952	30.2	17	37.0
3	911	28.6	17	43.6
4	985	31.0	20	37.7
5	952	28.7	12	32.4

⑬ 交差点の事故(交差点付近を含む)

年別	発生件数		死者数	
		構成率		構成率
26	3,594	47.4	30	39.5
27	3,152	47.5	23	29.1
28	2,919	47.5	30	44.8
29	2,681	46.3	34	46.6
30	2,231	46.6	19	31.7
元	1,995	48.6	32	46.4
2	1,571	49.8	19	41.3
3	1,618	50.8	12	30.8
4	1,616	50.9	26	49.1
5	1,741	52.6	16	43.2

⑭ 最高速度違反による事故

年別	発生件数		死者数	
		構成率		構成率
26	7	0.1	5	6.6
27	0	0.0	0	0.0
28	1	0.0	1	1.5
29	5	0.1	2	2.7
30	0	0.0	0	0.0
元	5	0.1	2	2.9
2	4	0.1	1	2.2
3	4	0.1	2	5.1
4	1	0.0	0	0.0
5	5	0.2	0	0.0

⑮ 飲酒運転による事故(第1当、原付以上)

年別	発生件数		死者数	
		構成率		構成率
26	69	0.9	5	6.6
27	64	1.0	3	3.8
28	69	1.1	2	3.0
29	53	0.9	6	8.2
30	54	1.1	4	6.7
元	44	1.1	2	2.9
2	30	1.0	1	2.2
3	36	1.1	0	0.0
4	31	1.0	1	1.9
5	35	1.1	0	0.0

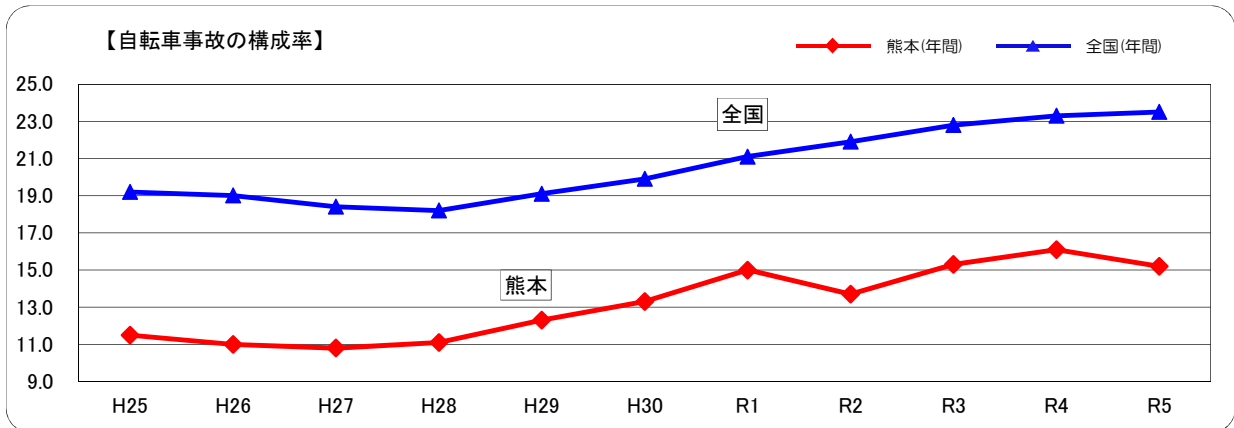
⑯ 自動車乗車中、シートベルト非着用の死傷者

年別	死者数		負傷者数	
		構成率		構成率
26	10	40.0	407	5.8
27	11	36.7	316	5.0
28	5	23.8	336	5.7
29	9	42.9	269	5.0
30	12	57.1	247	5.7
元	10	55.6	177	5.1
2	10	55.6	151	5.5
3	3	30.0	127	4.7
4	7	30.4	113	4.3
5	2	16.7	120	4.2

### 3 自転車人身事故の状況と特徴

#### (1) 自転車乗用中の当事者(第1当、第2当)が関与した人身事故発生件数

自転車乗用中の当事者が関与した人身事故は504件で、全人身事故の15.2%を占める。



#### ・ 自転車事故発生状況の推移(年間)

	H25	H26	H27	H28	H29	H30	R1	R2	R3	R4	R5
熊本	1,002	835	718	683	713	636	616	431	487	511	504
構成率(%)	11.5	11.0	10.8	11.1	12.3	13.3	15.0	13.7	15.3	16.1	15.2
全国	121,040	109,269	98,700	90,836	90,407	85,641	80,473	67,673	69,694	69,985	72,339
構成率(%)	19.2	19.0	18.4	18.2	19.1	19.9	21.1	21.9	22.8	23.3	23.5

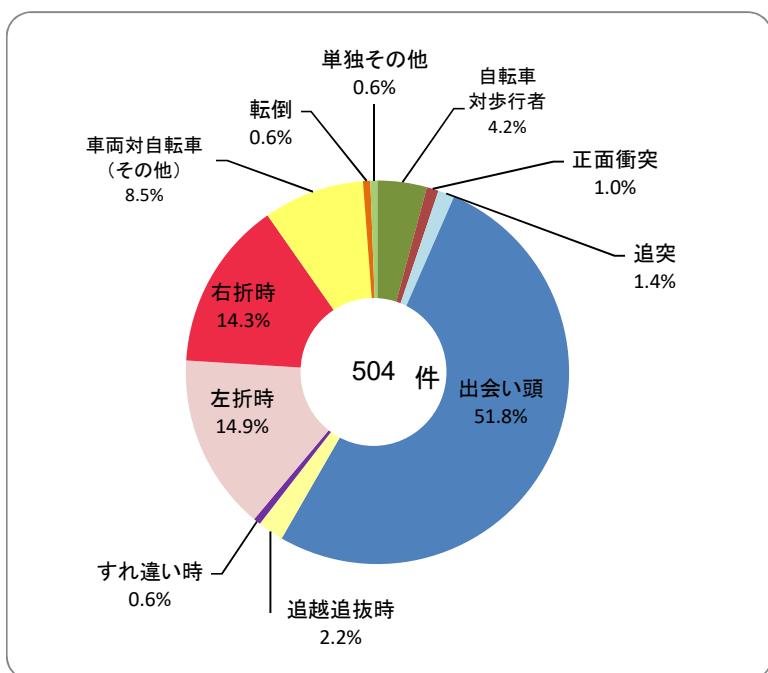
注) 構成率とは、全事故件数に占める自転車事故の割合

#### (2) 事故類型別

自転車事故発生状況は、発生件数504件・死者数4人・負傷者数511人である。

この中で、出会い頭の事故が261件と最も多く、51.8%を占め、次いで左折時が75件である。

	発生件数	構成率(%)	
自転車対歩行者	21	4.2	
車両対自転車	正面衝突	5	1.0
	追突	7	1.4
	出会い頭	261	51.8
	追越追抜時	11	2.2
	すれ違い時	3	0.6
	左折時	75	14.9
	右折時	72	14.3
	その他	43	8.5
単独	転倒	3	0.6
	その他	3	0.6
合計	504	100	



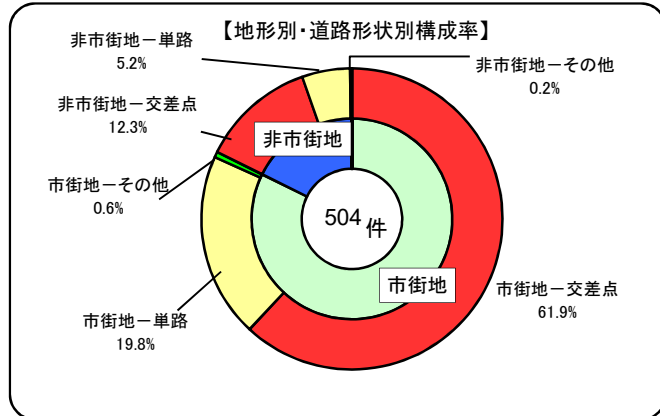
※列車との衝突事故は車両対自転車・その他に含む

### (3) 市街地・非市街地別、道路形状別

市街地・非市街地別では、市街地において415件発生し、82.3%を占めている。  
道路形状別では、交差点が374件で74.2%を占めている。

		4年	5年	増減数	構成率(%)
市街地	交差点	292	312	20	61.9
	単路	119	100	-19	19.8
	その他	4	3	-1	0.6
	小計	415	415	0	82.3
非市街地	交差点	65	62	-3	12.3
	単路	28	26	-2	5.2
	その他	3	1	-2	0.2
	小計	96	89	-7	17.7
合計		511	504	-7	100

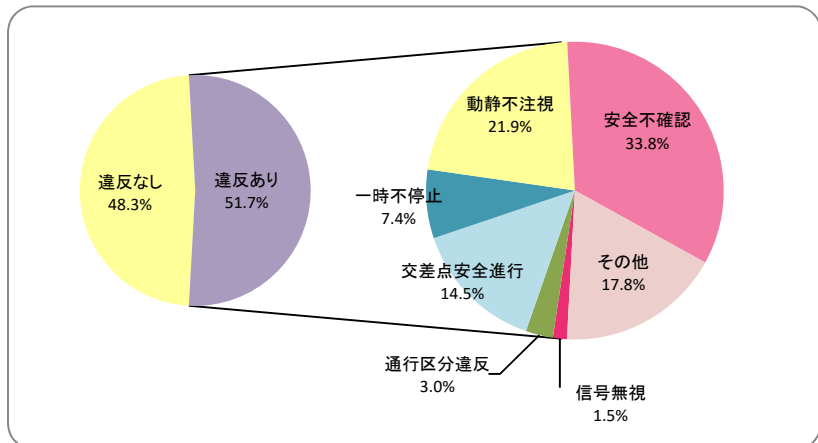
※「交差点」は、交差点付近を含む。



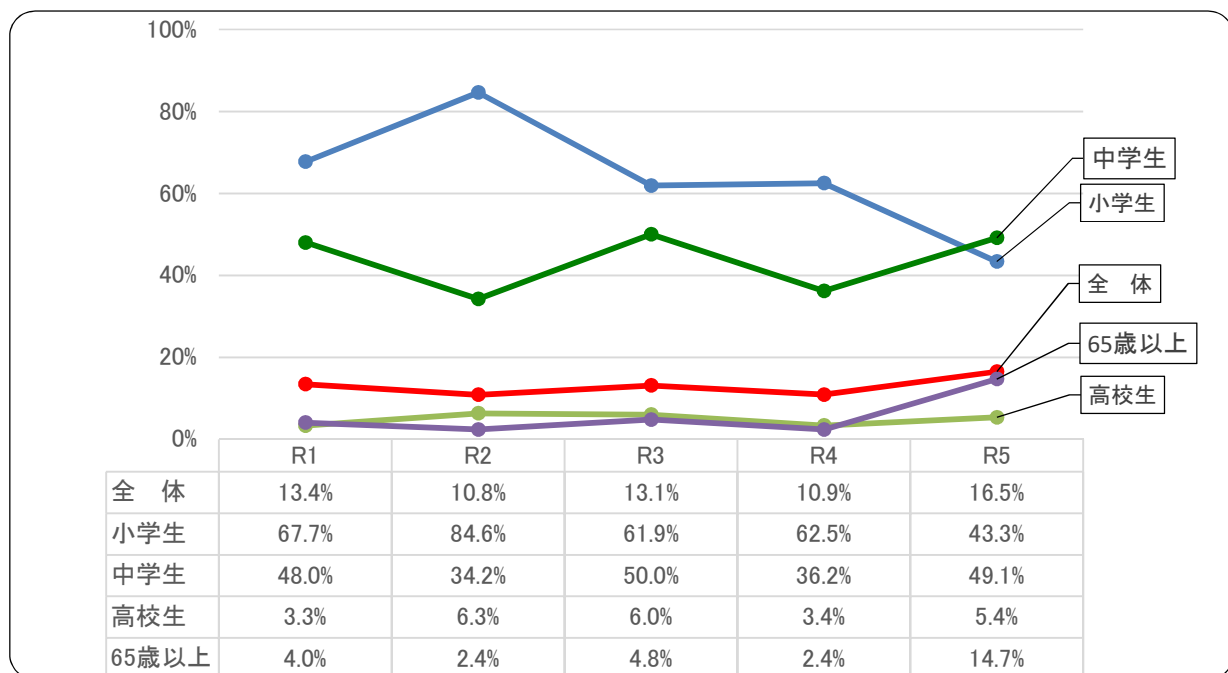
### (4) 自転車乗用中当事者の原因別

自転車乗用中に事故に遭った当事者の約5割に何らかの原因(法令違反)があったと認められる。  
その原因をみると安全不確認が最も多く、次いで動静不注視となっている。

		構成率(%)
違反あり	信号無視	1.5
	通行区分違反	3.0
	交差点安全進行	14.5
	一時不停止	7.4
	通行方法違反	0.0
	動静不注視	21.9
	安全不確認	33.8
	その他	17.8
	小計	100
違反あり		51.7
違反なし		48.3



### (5) 自転車乗用中死傷者のヘルメット着用率推移



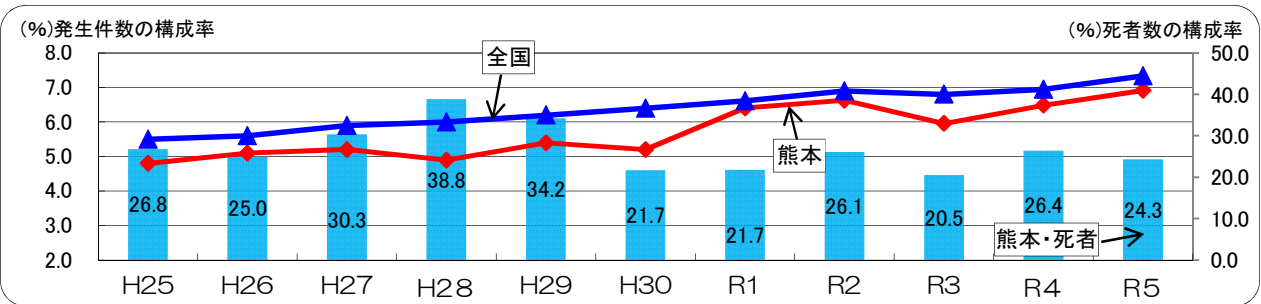
## (6) 自転車に関与した交通事故の市町村別発生状況

令和5年12月末

	令和5年			前年同期比		
	発生件数	死者数	負傷者数	発生件数	死者数	負傷者数
熊本市	346	2	351	2	2	-1
中央区	146	1	151	-6	1	-4
東区	94	0	95	7	0	6
西区	35	0	35	1	0	1
南区	42	1	41	-6	1	-9
北区	29	0	29	6	0	5
八代市	32	1	32	2	0	1
人吉市	2	0	2	-3	0	-3
荒尾市	12	0	13	-1	0	0
水俣市	0	0	0	-3	0	-3
玉名市	12	1	13	3	1	4
天草市	4	0	4	-5	0	-5
山鹿市	10	0	10	-1	0	-1
菊池市	8	0	8	5	0	5
宇土市	13	0	13	5	0	5
上天草市	2	0	2	1	0	1
宇城市	8	0	8	0	-1	1
阿蘇市	5	0	5	2	0	2
合志市	15	0	15	-2	0	-2
美里町	0	0	0	0	0	0
玉東町	0	0	0	0	0	0
和水町	0	0	0	-1	0	-1
南関町	0	0	0	-1	0	-1
長洲町	0	0	0	-2	0	-2
大津町	4	0	4	-2	0	-2
菊陽町	14	0	14	-2	-1	-1
南小国町	0	0	0	0	0	0
小国町	0	0	0	-1	0	-1
産山村	0	0	0	0	0	0
高森町	0	0	0	0	0	0
南阿蘇村	1	0	1	1	0	1
西原村	1	0	1	1	0	1
御船町	2	0	2	0	0	0
嘉島町	2	0	2	-3	0	-3
益城町	5	0	5	-3	-1	-2
甲佐町	1	0	1	1	0	1
山都町	0	0	0	0	0	0
氷川町	0	0	0	-1	0	-1
芦北町	4	0	4	3	0	3
津奈木町	0	0	0	0	0	0
錦町	1	0	1	-1	0	-1
あさぎり町	0	0	0	0	0	0
多良木町	0	0	0	0	0	0
湯前町	0	0	0	0	0	0
水上村	0	0	0	0	0	0
相良村	0	0	0	0	0	0
五木村	0	0	0	0	0	0
山江村	0	0	0	0	0	0
球磨村	0	0	0	0	0	0
苓北町	0	0	0	-1	0	-1
県合計	504	4	511	-7	0	-6

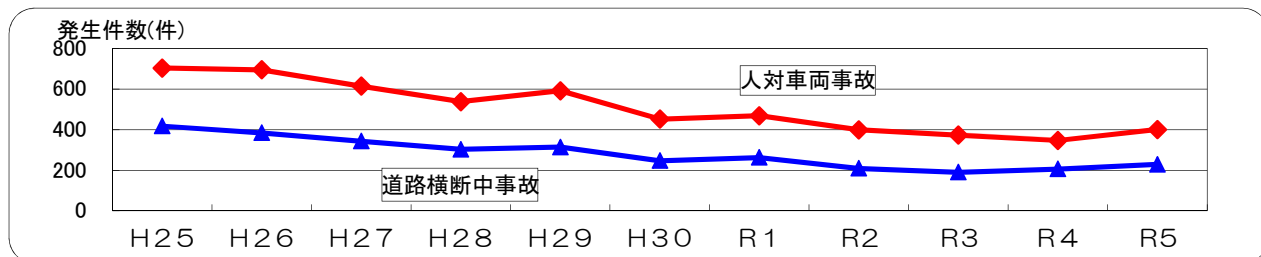
## 4 歩行者の交通事故発生状況

### (1) 歩行者の道路横断中事故発生状況の推移(年間)



	H25	H26	H27	H28	H29	H30	R1	R2	R3	R4	R5
熊本	418	384	343	303	314	247	263	209	190	206	229
構成率(%)	4.8	5.1	5.2	4.9	5.4	5.2	6.4	6.6	6.0	6.5	6.9
死者数	22	19	24	26	25	13	15	12	8	14	9
構成率(%)	26.8	25.0	30.3	38.8	34.2	21.7	21.7	26.1	20.5	26.4	24.3
全国	34,488	32,198	31,707	29,850	29,235	27,409	25,219	21,338	20,763	20,893	22,592
構成率(%)	5.5	5.6	5.9	6.0	6.2	6.4	6.6	6.9	6.8	6.9	7.3

### (2) 人対車両事故・歩行者の道路横断中事故発生状況の推移(各年12月末)

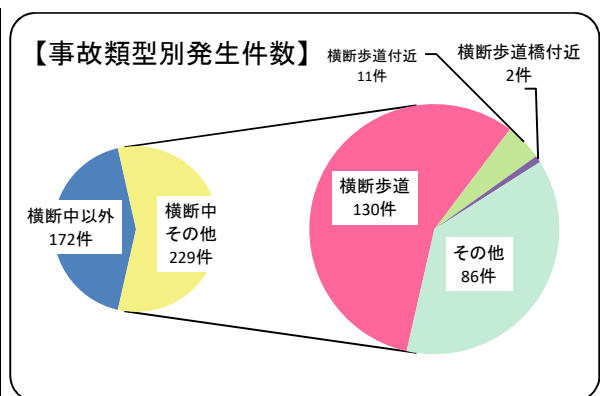


	H25	H26	H27	H28	H29	H30	R1	R2	R3	R4	R5
人対車両事故	704	695	615	538	592	452	469	399	373	347	401
死者数	27	25	32	32	34	14	23	15	16	15	15
道路横断中事故	418	384	343	303	314	247	263	209	190	206	229
死者数	22	19	24	26	25	13	15	12	8	14	9

#### ・ 事故類型別

人対車両の事故は401件発生しているが、そのうちの57.1%(229件)は道路横断中である。死者については、60.0%が道路横断中である。

		発生件数	構成率(%)	死者数	構成率(%)
人対車両事故(横断中以外)		172	42.9	6	40.0
横断中 (内数)	横断歩道	130	32.4	2	13.3
	横断歩道付近	11	2.7	0	0.0
	横断歩道橋付近	2	0.5	1	6.7
	その他	86	21.4	6	40.0
	小計	229	57.1	9	60.0
合計		401	100	15	100



## 5 市区町村別交通事故発生状況

### (1) 発生市区町村別・第1当事者の居住市区町村別

令和5年中

	発生市区町村別								第1当事者の居住市区町村別					
	令和5年				前年比				令和5年			前年比		
	発生件数	死者数	負傷者数	(重傷者数)	発生件数	死者数	負傷者数	(重傷者数)	発生件数	死者数	負傷者数	発生件数	死者数	負傷者数
熊本市	1733	11	2052	232	89	-1	91	-5	1594	14	1926	90	2	114
(中央区)	580	4	658	70	36	-2	16	-2	374	4	448	28		32
(東区)	455	4	555	63	46	2	65	3	444	5	543	17	1	29
(西区)	174		205	25	1	-2	6	-3	207	1	239	10	-1	5
(南区)	242	3	282	41	-14	3	-26	2	265	4	313	16	3	12
(北区)	282		352	33	20	-2	30	-5	304		383	19	-1	36
八代市	165	4	196	30	22	-1	31	5	177	3	206	17	-2	7
人吉市	34		40	9	8	-1	11		22		26	-1	-1	-1
荒尾市	100		121	20	22		30	5	75		100	22	-1	38
水俣市	20		23	3	-6	-1	-7	3	15		16	-3	-1	-3
玉名市	115	3	154	11	4	3	11	-6	101	2	125	-4	2	-6
天草市	49	2	54	16	-18	-1	-27	-9	52	2	63	-14	1	-22
山鹿市	74	2	108	7	-9	-2	2	-4	72	1	97	-16	-3	-17
菊池市	65	2	86	12	-11		-1	-7	76	1	97	-10		-7
宇土市	70		95	19	3	-1	14	11	57		71	-17		-24
上天草市	32		53	2	14	-1	28	-1	26		34	10	-1	12
宇城市	97		132	14	19	-1	29	2	108	1	131	20	-2	25
阿蘇市	58	1	95	4	-13		-10	-16	41	1	59	-8	1	-10
合志市	116	1	145	17	12		25	4	139	1	189	18	1	47
美里町	7		12	1	1	-2	-6		17		23	-1	-2	-15
玉東町	13		21	3	2		6	1	9		11			-1
和水町	9		12	2	-6	-1	-7	-3	14		21	-5	-1	-3
南関町	15		24	5	2		4	1	12		16			-1
長洲町	10	1	10	3	-10		-12	3	24	1	28	5		5
大津町	75		97	11	-18		-43	-7	74		96	-1		-2
菊陽町	184		258	25	56	-2	96	14	87		114	6	-3	18
南小国町	12	1	11	3	2				4	1	3	-1	1	-4
小国町	5		6	1	-4		-6	-2	5		6	-3		-6

注1: 発生市区町村別とは、その市区町村で発生した交通事故の件数である。

2: 第1当事者の居住市区町村別とは、その市区町村に居住している第1当事者(事故の主原因となる者)が県内で起こした交通事故の件数である。

	発生市区町村別								第1当事者の居住市区町村別					
	令和5年				前年比				令和5年			前年比		
	発生件数	死者数	負傷者数	(重傷者数)	発生件数	死者数	負傷者数	(重傷者数)	発生件数	死者数	負傷者数	発生件数	死者数	負傷者数
産山村					-2	-1	-3	-1	1		1	-4		-7
高森町	4		8	1	-6	-1	-6	-1	7		12	-1	-2	3
南阿蘇村	21		33	4	-1	-2	-3	3	14		19	3		5
西原村	10		12	1	-2	-1	-4	-2	14		18	2		
御船町	17	2	21	3	3	2	1	1	33	1	42	9	-1	13
嘉島町	40		57	6	6	-1	16	2	23		30	7		13
益城町	46	1	56	11	-15		-21		40	1	49	-19		-30
甲佐町	14		17	3	-1		-5		16	1	19	2	1	3
山都町	14	2	20	9	-2	1		7	14	1	19	-4		-5
氷川町	15	1	15	8	2		1	5	13		17	-3		-4
芦北町	10		10	2	1		-3	-1	14		16	4		4
津奈木町					-1		-1		5		5	2		1
錦町	10		13	1	-6		-7	-3	6		8	-2	-1	-1
あさぎり町	8		9	2	-1		-2	1	9		12	-5	-1	-4
多良木町	2		2	1	-1		-1	1	5		6			-1
湯前町									3		3	1		-1
水上村									1		1			
相良村	1		1		-1		-1		1		2	-2		-3
五木村					-1		-2	-2				-1		-1
山江村									1		1	-2	-1	-3
球磨村					-4	-1	-5	-1	4		4	1	-1	2
苓北町	5	2	3	3	-1	2	-6	2	6	2	4	1	2	-3
高速道路等	37	1	58	2	9	-2	9	-3						
県外									246	3	356	36	-3	80
不明									35		38	8		11
県合計	3312	37	4140	507	137	-16	216	-3	3312	37	4140	137	-16	216

注1: 発生市区町村別とは、その市区町村で発生した交通事故の件数である。

2: 第1当事者の居住市区町村別とは、その市区町村に居住している第1当事者(事故の主原因となる者)が県内で起こした交通事故の件数である。

(2) 市区町村別事故率

	第1当事者の居住市区町村別			高齢死傷者の居住市区町村別		
	発生件数	人口1万人当たり		高齢死傷者数	高齢者1万人当たり	
		人口 (R5.10.1)	1万人当たり		高齢者人口 (R5.10.1)	1万人当たり
熊本市	1,594	738,020	21.6	311	201,457	15.4
(中央区)	374	186,818	20.0	61	45,956	13.3
(東区)	444	190,298	23.3	82	49,077	16.7
(西区)	207	90,529	22.9	44	28,369	15.5
(南区)	265	131,983	20.1	59	36,168	16.3
(北区)	304	138,392	22.0	65	41,887	15.5
八代市	177	119,330	14.8	42	42,158	10.0
人吉市	22	29,777	7.4	10	11,655	8.6
荒尾市	75	48,821	15.4	19	18,075	10.5
水俣市	15	21,945	6.8	2	9,608	2.1
玉名市	101	62,376	16.2	20	22,137	9.0
天草市	52	46,867	11.1	29	18,492	15.7
山鹿市	72	45,184	15.9	22	15,864	13.9
菊池市	76	35,603	21.3	15	11,109	13.5
宇土市	57	22,701	25.1	13	10,172	12.8
上天草市	26	55,656	4.7	8	20,064	4.0
宇城市	108	23,978	45.0	34	9,927	34.3
阿蘇市	41	70,993	5.8	9	30,783	2.9
合志市	139	63,434	21.9	22	15,543	14.2
美里町	17	8,556	19.9	5	4,312	11.6
玉東町	9	4,951	18.2	5	1,852	27.0
和水町	14	8,350	16.8	3	3,460	8.7
南関町	12	14,940	8.0	4	5,505	7.3
長洲町	24	8,740	27.5	5	3,899	12.8
大津町	74	35,779	20.7	10	8,139	12.3
菊陽町	87	44,399	19.6	13	9,700	13.4
南小国町	4	3,659	10.9	2	1,474	13.6
小国町	5	6,158	8.1	3	2,754	10.9
産山村	1	1,328	7.5	0	574	0.0
高森町	7	5,518	12.7	2	2,497	8.0



	第1当事者の居住市区町村別			高齢死傷者の居住市区町村別		
	発生件数	人口1万人当たり		高齢死傷者数	高齢者1万人当たり	
		人口 (R5.10.1)	1万人当たり		高齢者人口 (R5.10.1)	1万人当たり
南阿蘇村	14	6,627	21.1	4	2,179	18.4
西原村	14	9,592	14.6	3	4,294	7.0
御船町	33	16,561	19.9	2	5,770	3.5
嘉島町	23	9,952	23.1	2	2,546	7.9
益城町	40	33,113	12.1	6	10,146	5.9
甲佐町	16	9,833	16.3	2	4,016	5.0
山都町	14	12,401	11.3	8	6,632	12.1
氷川町	13	10,451	12.4	3	4,345	6.9
芦北町	14	14,363	9.7	4	6,764	5.9
津奈木町	5	4,026	12.4	0	1,809	0.0
錦町	6	9,982	6.0	1	3,434	2.9
あさぎり町	9	8,411	10.7	4	3,783	10.6
多良木町	5	3,395	14.7	2	1,561	12.8
湯前町	3	1,882	15.9	0	869	0.0
水上村	1	3,825	2.6	0	1,722	0.0
相良村	1	847	11.8	0	418	0.0
五木村	0	3,057	0.0	0	1,153	0.0
山江村	1	1,844	5.4	0	909	0.0
球磨村	4	13,969	2.9	0	5,619	0.0
苓北町	6	6,553	9.2	4	3,041	13.2
市町村計	3,031	1,707,747	17.7	653	552,220	11.8
県外	246			43		
不明	35			1		
合計	3,312			697		

(3) 市区町村別交通事故発生状況の推移

年 市町村	平成26年			平成27年			平成28年			平成29年			平成30年		
	件数	死者	傷者	件数	死者	傷者	件数	死者	傷者	件数	死者	傷者	件数	死者	傷者
熊本市	3,611	19	4,418	3,159	16	3,887	3,101	23	3,882	2,848	14	3,470	2,320	14	2,814
中央区	1,150	3	1,341	1,049	3	1,261	973	4	1,159	880		1,025	743	4	873
東区	891	4	1,080	789	3	974	789	2	1,005	714	1	890	587		734
西区	315	2	375	267	2	330	260	3	312	270	5	319	185	6	212
南区	551	5	708	482	1	606	530	4	679	471	4	582	356		440
北区	704	5	914	572	7	716	549	10	727	513	4	654	449	4	555
八代市	474	9	577	355	4	433	286	3	362	270	9	335	239	5	313
人吉市	84		102	66		86	56	1	74	50	1	59	61	3	72
荒尾市	269	2	348	250	2	318	235	4	304	199	5	239	177	1	234
水俣市	89	1	115	61		78	66	1	87	50		64	52		68
玉名市	289	1	377	258	4	322	235	3	298	243	3	332	158	4	205
天草市	169	8	214	159	3	197	112	2	138	105	5	142	101	4	139
山鹿市	231	5	299	196	4	261	194	3	256	151	2	188	137	2	185
菊池市	205	1	267	208	2	282	187	3	256	167	4	226	116	1	150
宇土市	159	3	226	127	4	190	121		162	134	1	174	128	3	184
上天草市	88	2	126	69	1	93	49	1	80	54	1	82	45	1	53
宇城市	224	1	302	227	4	337	204	6	256	198	2	252	155	5	206
阿蘇市	107	2	140	106	3	157	85	1	141	81	2	117	79		111
合志市	242	1	299	219	2	259	196	1	254	196		254	175	1	232
美里町	20	1	28	18		34	17		20	18		24	14	1	17
玉東町	28	1	40	29	1	38	19		33	20		25	20		31
和水町	37	1	47	31		43	33		40	36		46	19		24
南関町	28		42	38	3	42	36		43	34	1	44	35	1	52
長洲町	40	1	54	37	1	52	31		38	36		48	25		40
大津町	199		270	132	4	176	132		178	118		183	113	1	143
菊陽町	249	3	346	242	2	325	239	1	310	214	2	289	168	3	216
南小国町	11	1	13	17		46	9		12	8	1	9	3	1	2
小国町	18		31	15		22	7		8	17	2	17	7		14
産山村	1		1	2		3	1		1	3		5	1		2
高森町	21		24	15	2	23	6		9	9		11	8		8
南阿蘇村	73	2	111	72		113	20		31	17		20	28	2	45
西原村	15	1	19	18		30	17		27	19	2	30	11		18
御船町	38		45	43	1	56	41	2	43	41	1	50	27		32
嘉島町	103		134	81	2	107	83	2	109	71	1	97	71		90
益城町	125	2	164	104		134	86	2	128	103	1	127	94	1	119
甲佐町	14		17	18		22	20		26	24		40	20		23
山都町	41	1	53	37	2	58	17	2	17	21	1	28	12	1	16
氷川町	45	1	62	43		57	36	1	49	28	2	35	34		59
芦北町	31	1	37	32		42	22	1	23	8	1	8	18	1	19
津奈木町	14		26	14	2	13	12		15	12		14	7		12
錦町	37	1	48	21	3	29	24	1	28	24		30	13		15
あさぎり町	30	3	35	20		32	20		26	24	2	23	11		12
多良木町	17	1	18	13		21	7		9	11	2	9	13	1	15
湯前町	1		2	2		2	3		3	5		5			
水上村	2		2	2		2	1		1	3		3			
相良村	12		15	10		12	4		6	4		5	3		4
五木村	2		5				1		1	1		1	1		1
山江村	3		4	1		1	1		1	5		6	1		1
球磨村	6		10	6	1	6	6		9	7	1	7	7	2	6
苓北町	9		9	12		15	9	2	8	8	1	11	6		7
高速道路等	73		128	56	6	81	64	1	127	91	3	185	51	1	72
県合計	7,584	76	9,650	6,641	79	8,537	6,151	67	7,929	5,786	73	7,369	4,784	60	6,081

(3) 市区町村別交通事故発生状況の推移

年 市町村	令和元年			令和2年			令和3年			令和4年			令和5年		
	件数	死者	傷者	件数	死者	傷者	件数	死者	傷者	件数	死者	傷者	件数	死者	傷者
熊本市	2,084	22	2,512	1,559	8	1,891	1,587	11	1,872	1,644	12	1,961	1,733	11	2,052
中央区	720	5	858	491	1	588	535	3	618	544	6	642	580	4	658
東区	574	7	676	412	3	491	438		510	409	2	490	455	4	555
西区	178	1	213	136	1	157	135	1	160	173	2	199	174		205
南区	295	7	364	250		320	250	3	305	256		308	242	3	282
北区	317	2	401	270	3	335	229	4	279	262	2	322	282		352
八代市	215	4	268	175	4	220	189	1	233	143	5	165	165	4	196
人吉市	53	1	64	43	2	53	34	1	39	26	1	29	34		40
荒尾市	160	2	205	114	1	151	101	2	130	78		91	100		121
水俣市	44	2	65	26		36	30		41	26	1	30	20		23
玉名市	156	1	195	111	2	145	114	2	143	111		143	115	3	154
天草市	66		84	60	1	72	62	4	77	67	3	81	49	2	54
山鹿市	89	1	116	104	5	130	88		124	83	4	106	74	2	108
菊池市	108	5	129	81	1	116	72		92	76	2	87	65	2	86
宇土市	94		119	63	1	76	66		86	67	1	81	70		95
上天草市	34	1	43	32		45	25	3	31	18	1	25	32		53
宇城市	131	5	179	96	1	140	112	4	142	78	1	103	97		132
阿蘇市	81	4	102	46	3	54	63	2	77	71	1	105	58	1	95
合志市	122	3	141	119	1	162	102		125	104	1	120	116	1	145
美里町	4	1	5	10	1	12	11		12	6	2	18	7		12
玉東町	13		17	11		18	10		17	11		15	13		21
和水町	21	3	26	14	1	15	14		17	15	1	19	9		12
南関町	18	1	25	16		24	14	1	19	13		20	15		24
長洲町	21		23	19	1	24	20	1	28	20	1	22	10	1	10
大津町	94	1	127	70	1	87	70		97	93		140	75		97
菊陽町	135	2	171	102	1	148	140	1	172	128	2	162	184		258
南小国町	5		5	2		4	8		9	10	1	11	12	1	11
小国町	7	1	7	8		11	3		8	9		12	5		6
産山村	3	1	5				2		6	2	1	3			
高森町	14	1	18	12	2	20	4		5	10	1	14	4		8
南阿蘇村	24	2	27	16		25	18	1	27	22	2	36	21		33
西原村	6		10	8		10	8		11	12	1	16	10		12
御船町	30		35	25		31	13		19	14		20	17	2	21
嘉島町	50		66	51		71	49	2	68	34	1	41	40		57
益城町	72		94	52	2	58	58	1	72	61	1	77	46	1	56
甲佐町	15		21	9		12	9		10	15		22	14		17
山都町	20		30	15	2	14	7		7	16	1	20	14	2	20
氷川町	21	1	23	10	1	16	16		25	13	1	14	15	1	15
芦北町	9		10	6		10	8	1	9	9		13	10		10
津奈木町	1		1	1		1	1		1	1		1			
錦町	13		14	8	1	9	11	1	16	16		20	10		13
あさぎり町	10	1	13	7		10	8		10	9		11	8		9
多良木町	11	1	18	9		17	6		6	3		3	2		2
湯前町	2		5	1	1		2		4						
水上村							2		2						
相良村	5		7	2		2	3		3	2		2	1		1
五木村	2		2	1		1				1		2			
山江村	2		2	1		1	1		1						
球磨村	3	1	2	4		4	1		1	4	1	5			
苓北町	3		4	6	1	5	4		4	6		9	5	2	3
高速道路等	33	1	57	27	1	36	22		38	28	3	49	37	1	58
県合計	4,104	69	5,092	3,152	46	3,987	3,188	39	3,936	3,175	53	3,924	3,312	37	4,140

(4) 第1当事者の居住市区町村別交通事故発生状況の推移

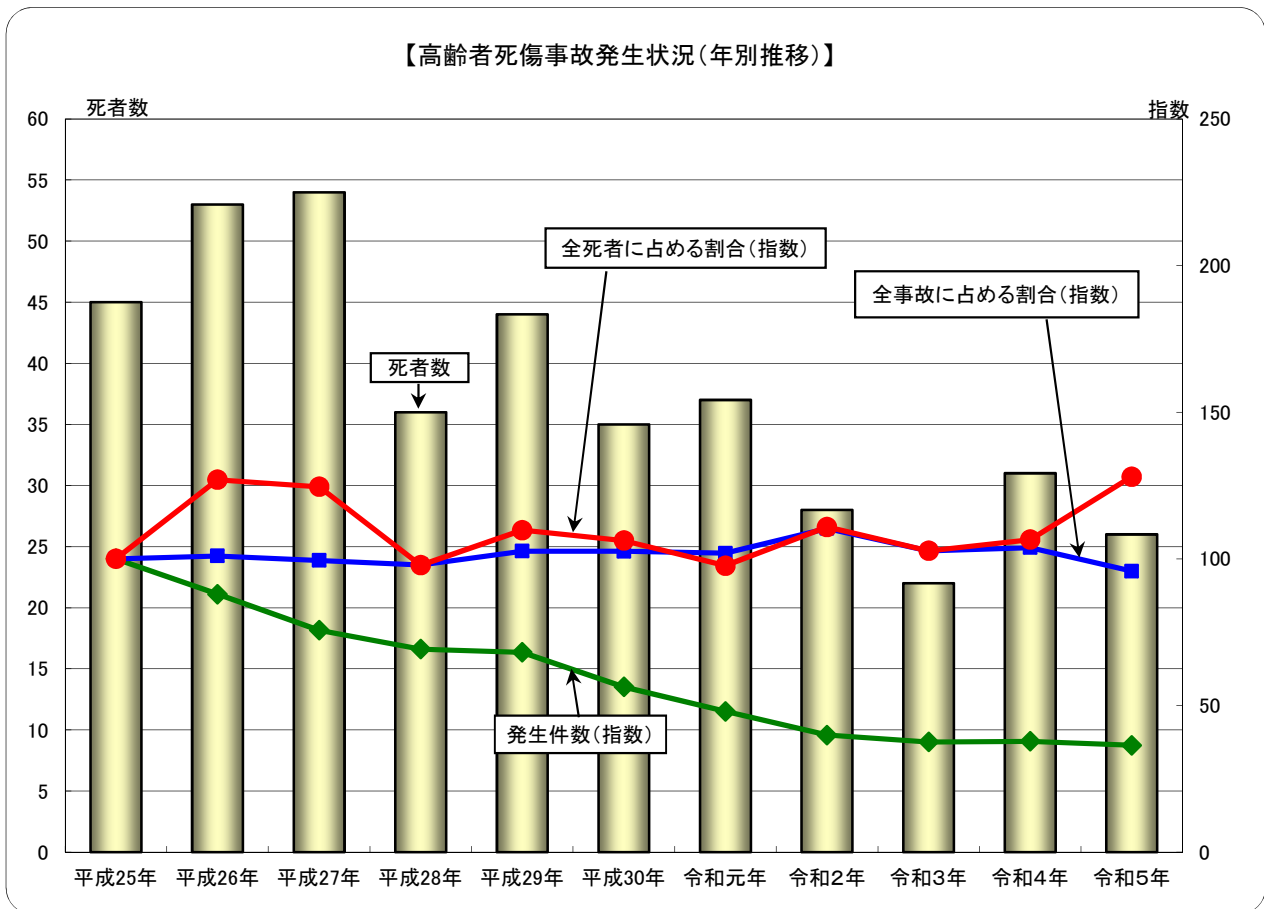
	平成26年			平成27年			平成28年			平成29年			平成30年		
	発生件数	死者数	負傷者数	発生件数	死者数	負傷者数	発生件数	死者数	負傷者数	発生件数	死者数	負傷者数	発生件数	死者数	負傷者数
熊本市	3,247	16	3,970	2,756	15	3,416	2,669	18	3,347	2,456	20	3,009	2,040	15	2,488
中央区	744	4	911	613	2	758	550	1	693	527	3	629	461	3	556
東区	857	3	1,031	708	3	885	747	5	956	661	4	815	581	3	714
西区	430	4	509	350	1	431	330	3	404	307	5	377	251	3	290
南区	547	3	696	495	5	619	479	2	605	450	3	569	318	3	401
北区	669	2	823	590	4	723	563	7	689	511	5	619	429	3	527
八代市	473	5	595	375	5	456	314	3	420	300	6	384	261	8	342
人吉市	73	0	97	54	2	72	56	1	70	35	0	49	48	2	58
荒尾市	193	1	244	185	2	228	180	4	248	159	3	199	133	0	186
水俣市	71	1	101	52	0	68	48	1	58	37	0	46	40	1	49
玉名市	276	2	357	256	5	312	259	4	319	255	3	340	163	5	202
天草市	170	6	210	170	3	215	113	3	151	127	4	169	111	4	145
山鹿市	266	5	352	221	2	297	217	3	277	181	1	224	174	4	223
菊池市	228	2	311	235	4	300	186	3	243	204	4	267	133	0	195
宇土市	156	5	198	131	4	176	111	2	136	134	1	175	84	0	115
上天草市	83	4	112	77	3	102	60	0	78	53	1	70	53	1	60
宇城市	220	4	284	211	3	302	206	2	266	186	4	224	144	5	185
阿蘇市	117	1	159	95	3	130	85	0	123	69	0	102	65	0	87
合志市	272	0	353	248	2	304	211	5	256	177	1	237	177	0	223
美里町	35	1	46	35	1	61	31	0	42	37	0	47	26	0	30
玉東町	36	1	53	19	0	20	16	0	19	18	0	32	14	0	16
和水町	48	0	62	41	0	54	35	0	51	40	1	63	21	1	32
南関町	30	0	33	33	2	35	17	0	20	21	0	30	19	1	21
長洲町	55	1	73	54	1	72	42	0	53	34	1	39	42	0	59
大津町	147	0	200	102	4	130	117	2	162	109	0	150	79	2	97
菊陽町	147	0	188	151	2	200	127	0	158	125	0	176	115	1	150
南小国町	14	1	16	9	0	11	5	0	7	15	0	20	3	0	3
小国町	15	0	19	17	0	24	10	0	16	19	2	23	8	0	14
産山村	1	0	2	3	0	6	4	0	4	3	0	4	4	0	5
高森町	35	0	54	25	1	38	12	0	16	13	0	19	17	1	19
南阿蘇村	51	0	62	46	0	74	26	0	33	38	0	49	25	0	33
西原村	27	2	30	17	0	19	18	0	26	26	0	36	18	1	26
御船町	57	0	67	71	0	87	66	0	79	48	1	52	56	1	62
嘉島町	43	0	53	35	0	49	34	0	43	28	1	39	27	0	29
益城町	114	3	141	142	0	191	121	1	165	104	0	128	92	1	113
甲佐町	45	1	57	28	0	43	42	0	54	33	0	43	30	1	36
山都町	63	1	84	46	1	63	33	0	42	39	0	47	24	1	28
氷川町	47	1	67	39	0	53	26	1	31	31	3	38	31	0	50
芦北町	43	1	49	40	0	51	36	2	41	21	2	23	24	0	26
津奈木町	9	0	13	12	1	13	8	0	12	10	0	13	8	0	9
錦町	24	0	30	18	1	25	14	0	18	22	1	28	8	0	10
あさぎり町	29	3	32	18	0	21	25	1	33	28	2	30	18	0	26
多良木町	26	2	28	17	0	26	11	0	13	13	1	12	9	1	9
湯前町	7	0	8	6	0	10	5	0	6	7	0	7	3	0	5
水上村	3	0	3	6	0	11	1	0	1	3	0	4	0	0	0
相良村	12	0	15	7	0	7	6	0	7	13	0	16	3	0	5
五木村	2	0	2	1	0	1	0	0	0	0	0	0	0	0	0
山江村	6	0	7	3	0	3	5	0	7	6	0	6	4	0	4
球磨村	10	0	14	9	0	11	2	0	2	5	0	6	5	0	5
苓北町	18	0	20	15	0	27	14	1	14	6	1	7	9	0	14
県内計	7,044	70	8,871	6,131	67	7,814	5,624	57	7,167	5,288	64	6,682	4,368	57	5,494
県外等	540	6	779	510	12	723	527	10	762	498	9	687	416	3	587
合計	7,584	76	9,650	6,641	79	8,537	6,151	67	7,929	5,786	73	7,369	4,784	60	6,081

(4) 第1当事者の居住市区町村別交通事故発生状況の推移

	令和元年			令和2年			令和3年			令和4年			令和5年		
	発生件数	死者数	負傷者数	発生件数	死者数	負傷者数	発生件数	死者数	負傷者数	発生件数	死者数	負傷者数	発生件数	死者数	負傷者数
熊本市	1,842	19	2,232	1,425	12	1,738	1,423	10	1,706	1,504	12	1,812	1,594	14	1,926
中央区	422	6	493	296	3	342	341	2	407	346	4	416	374	4	448
東区	531	6	655	401	4	482	378	1	447	427	4	514	444	5	543
西区	240	3	286	181	1	229	183	2	222	197	2	234	207	1	239
南区	294	2	361	244	1	301	258	2	306	249	1	301	265	4	313
北区	355	2	437	303	3	384	263	3	324	285	1	347	304	0	383
八代市	213	2	277	168	4	214	187	1	242	160	5	199	177	3	206
人吉市	34	1	39	30	2	38	26	0	31	23	1	27	22	0	26
荒尾市	115	2	153	94	1	118	87	1	112	53	1	62	75	0	100
水俣市	32	1	44	24	0	34	17	0	23	18	1	19	15	0	16
玉名市	141	2	170	105	1	143	114	1	144	105	0	131	101	2	125
天草市	80	1	102	60	2	75	64	5	80	66	1	85	52	2	63
山鹿市	101	3	131	94	4	117	90	1	121	88	4	114	72	1	97
菊池市	116	5	139	105	2	146	91	0	119	86	1	104	76	1	97
宇土市	98	2	124	59	1	74	55	0	66	74	0	95	57	0	71
上天草市	39	0	48	34	0	47	26	4	31	16	1	22	26	0	34
宇城市	116	3	147	89	1	127	105	2	126	88	3	106	108	1	131
阿蘇市	46	0	67	32	0	36	50	2	63	49	0	69	41	1	59
合志市	151	2	175	122	0	161	130	0	155	121	0	142	139	1	189
美里町	15	1	20	19	1	23	11	0	12	18	2	38	17	0	23
玉東町	10	0	13	12	0	22	9	0	11	9	0	12	9	0	11
和水町	27	1	35	18	0	21	15	0	20	19	1	24	14	0	21
南関町	19	0	23	16	2	20	11	0	14	12	0	17	12	0	16
長洲町	39	1	50	28	1	36	21	0	22	19	1	23	24	1	28
大津町	81	2	110	63	0	78	72	0	100	75	0	98	74	0	96
菊陽町	90	1	101	77	0	107	74	0	87	81	3	96	87	0	114
南小国町	5	0	9	5	0	7	3	0	3	5	0	7	4	1	3
小国町	5	0	5	9	0	12	8	0	16	8	0	12	5	0	6
産山村	3	0	3	0	0	0	4	0	4	5	0	8	1	0	1
高森町	10	1	12	7	0	11	7	0	11	8	2	9	7	0	12
南阿蘇村	25	1	29	18	1	26	18	1	21	11	0	14	14	0	19
西原村	10	0	12	8	0	9	16	0	24	12	0	18	14	0	18
御船町	40	1	51	31	0	40	25	0	34	24	2	29	33	1	42
嘉島町	17	0	20	19	0	23	29	1	34	16	0	17	23	0	30
益城町	97	0	123	49	2	64	61	1	72	59	1	79	40	1	49
甲佐町	28	1	29	20	0	33	15	0	21	14	0	16	16	1	19
山都町	19	0	24	24	1	33	14	2	16	18	1	24	14	1	19
氷川町	25	1	29	20	1	24	20	0	26	16	0	21	13	0	17
芦北町	12	0	17	10	0	13	16	1	16	10	0	12	14	0	16
津奈木町	9	0	18	2	0	3	2	0	2	3	0	4	5	0	5
錦町	11	0	13	4	0	7	6	0	7	8	1	9	6	0	8
あさぎり町	19	1	22	11	0	12	13	1	13	14	1	16	9	0	12
多良木町	8	2	6	11	1	11	8	0	11	5	0	7	5	0	6
湯前町	3	0	3	3	1	2	2	0	2	2	0	4	3	0	3
水上村	2	0	5	0	0	0	2	0	2	1	0	1	1	0	1
相良村	1	0	1	3	0	3	4	0	8	3	0	5	1	0	2
五木村	1	0	1	0	0	0	0	0	0	1	0	1	0	0	0
山江村	5	0	5	8	0	8	4	0	4	3	1	4	1	0	1
球磨村	6	0	7	1	0	1	1	0	1	3	1	2	4	0	4
苓北町	7	0	13	7	0	7	5	0	5	5	0	7	6	2	4
県内計	3,773	57	4,657	2,944	41	3,724	2,961	34	3,638	2,938	47	3,621	3,031	34	3,746
県外等	331	12	435	208	5	263	227	5	298	237	6	303	281	3	394
合計	4,104	69	5,092	3,152	46	3,987	3,188	39	3,936	3,175	53	3,924	3,312	37	4,140

## 6 高齢者(65歳以上)の交通事故

### (1) 高齢者死傷事故発生状況(年別推移)



	発生件数		全事故に占める割合		高齢者の死者数		全死者に占める割合		高齢者の負傷者数	
	指数	指数	指数	指数	指数	指数	指数	指数	指数	
平成25年	1,708	100	19.6	100	45	100	54.9	100	1,889	100
平成26年	1,502	88	19.8	101	53	118	69.7	127	1,620	86
平成27年	1,292	76	19.5	99	54	120	68.4	125	1,407	74
平成28年	1,182	69	19.2	98	36	80	53.7	98	1,275	67
平成29年	1,164	68	20.1	103	44	98	60.3	110	1,290	68
平成30年	962	56	20.1	103	35	78	58.3	106	1,043	55
令和元年	820	48	20.0	102	37	82	53.6	98	850	45
令和2年	682	40	21.6	110	28	62	60.9	111	733	39
令和3年	642	38	20.1	103	22	49	56.4	103	677	36
令和4年	646	38	20.3	104	31	69	58.5	107	688	36
令和5年	622	36	18.8	96	26	58	70.3	128	671	36

注: 指数は平成25年を100としたものである。

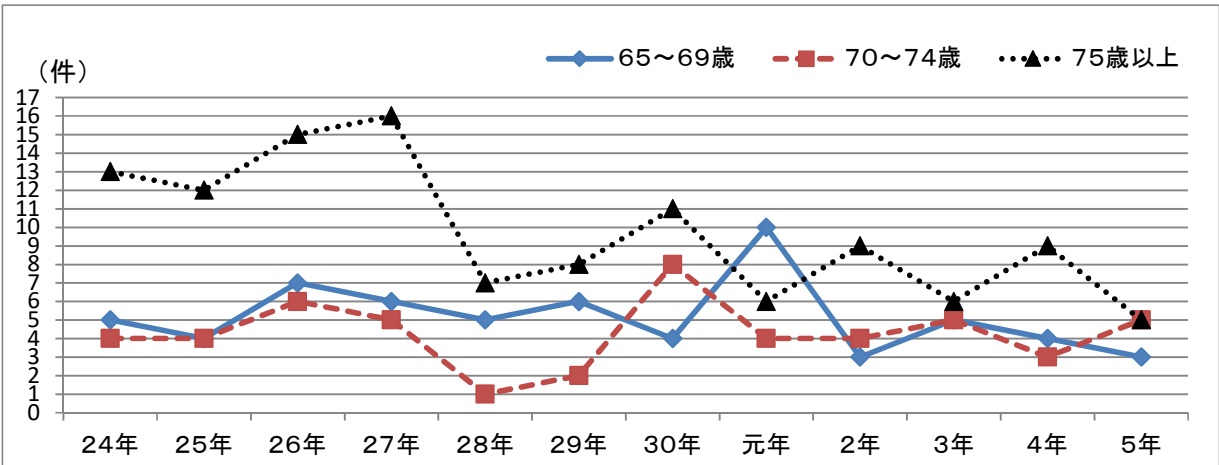
## (2) 年齢別・状態別死傷者数

	65～69歳		70～74歳		75歳以上		合 計	
	死者数	負傷者数	死者数	負傷者数	死者数	負傷者数	死者数	負傷者数
歩 行 中	1	18	2	32	10	82	13	132
自 転 車 乗 用 中		14	1	12	1	47	2	73
二 輪 車 乗 車 中		19		17	1	23	1	59
自 動 車 乗 車 中	1	127	2	138	7	140	10	405
そ の 他						2		2
合 計	2	178	5	199	19	294	26	671

## (3) 年齢別・自宅からの距離別(自転車及び歩行者)死傷者数

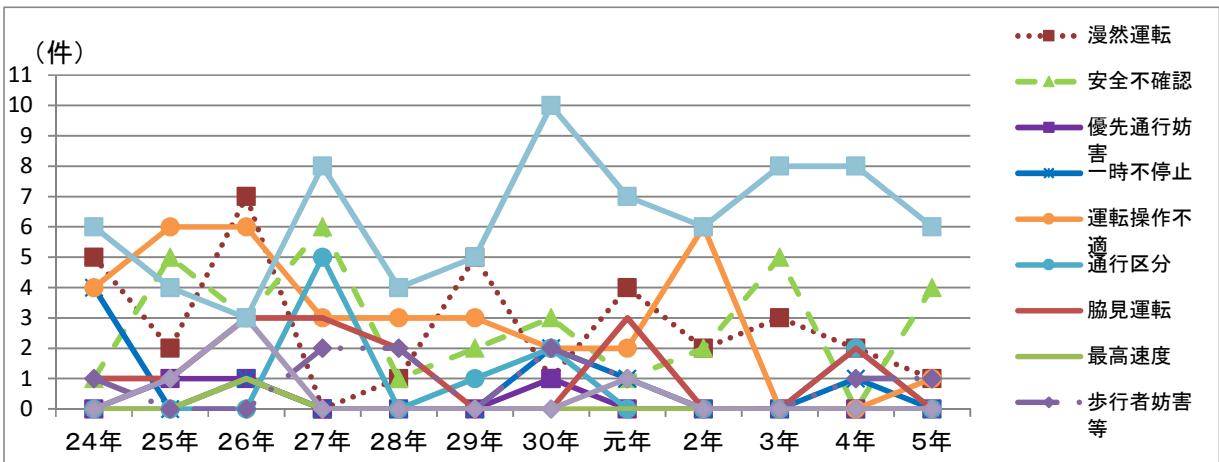
	65～69歳		70～74歳		75歳以上		合 計	
	死者数	負傷者数	死者数	負傷者数	死者数	負傷者数	死者数	負傷者数
5 0 m 以 下				4	1	13	1	17
1 0 0 m 以 下		2		2	3	14	3	18
5 0 0 m 以 下		4		7	4	36	4	47
1 k m 以 下		9	2	8	1	21	3	38
2 k m 以 下		6	1	7		22	1	35
2 k m 超 過	1	11		16	2	23	3	50
調 査 不 能								
合 計	1	32	3	44	11	129	15	205

(4)高齢運転者(原付以上第1当事者)による死亡事故件数の推移



	24年	25年	26年	27年	28年	29年	30年	元年	2年	3年	4年	5年	前年比	
													増減数	増減率
65～69歳	5	4	7	6	5	6	4	10	3	5	4	3	-1	-25.0
70～74歳	4	4	6	5	1	2	8	4	4	5	3	5	2	66.7
75歳以上	13	12	15	16	7	8	11	6	9	6	9	5	-4	-44.4
65歳以上	22	20	28	27	13	16	23	20	16	16	16	13	-3	-18.8

(5)高齢運転者(原付以上第1当事者)の主な法令違反別死亡事故件数の推移



	24年	25年	26年	27年	28年	29年	30年	元年	2年	3年	4年	5年	前年比	
													増減数	増減率
漫然運転	5	2	7	0	1	5	1	4	2	3	2	1	-1	-50.0
安全不確認	1	5	3	6	1	2	3	1	2	5	0	4	4	—
優先通行妨害	0	1	1	0	0	0	1	0	0	0	0	0	0	0.0
一時不停止	4	0	1	0	0	0	2	1	0	0	1	0	-1	-100.0
運転操作不適	4	6	6	3	3	3	2	2	6	0	0	1	1	—
通行区分	0	0	0	5	0	1	2	0	0	0	2	0	-2	-100.0
脇見運転	1	1	3	3	2	0	0	3	0	0	2	0	-2	-100.0
最高速度	0	0	1	0	0	0	0	0	0	0	0	0	0	0.0
歩行者妨害等	1	0	0	2	2	0	2	1	0	0	1	1	0	0.0
動静不注視	0	1	3	0	0	0	0	1	0	0	0	0	0	0.0
その他	6	4	3	8	4	5	10	7	6	8	8	6	-2	-25.0
合計	22	20	28	27	13	16	23	20	16	16	16	13	-3	-18.8



### 飲酒人身事故発生状況(令和5年中)

飲酒運転による 人身事故	件数	死者	負傷者
	35 (4)	0 (-1)	43 (-7)

※第1当事者原付以上の統計  
※()内の数、は前年比

曜日別			
曜日別	件数	死者	傷者
日	7	0	10
月	4	0	6
火	6	0	7
水	2	0	2
木	4	0	4
金	4	0	5
土	8	0	9
合計	35	0	43

時間別			
時間	件数	死者	傷者
0~1時	0	0	0
1~2時	4	0	5
2~3時	1	0	1
3~4時	0	0	0
4~5時	2	0	2
5~6時	0	0	0
6~7時	3	0	3
7~8時	5	0	6
8~9時	1	0	2
9~10時	4	0	5
10~11時	2	0	2
11~12時	1	0	3
12~13時	2	0	3
13~14時	1	0	2
14~15時	0	0	0
15~16時	3	0	3
16~17時	0	0	0
17~18時	4	0	4
18~19時	1	0	1
19~20時	0	0	0
20~21時	0	0	0
21~22時	1	0	1
22~23時	0	0	0
23~24時	0	0	0
合計	35	0	43

路線別				
路線	件数	死者	傷者	
国道	3号	1	0	2
	57号	1	0	1
	208号	0	0	0
	212号	0	0	0
	218号	0	0	0
	219号	0	0	0
	221号	0	0	0
	265号	1	0	1
	266号	2	0	2
	267号	0	0	0
	268号	0	0	0
	324号	0	0	0
	325号	2	0	3
	387号	0	0	0
	388号	0	0	0
	389号	0	0	0
	442号	0	0	0
	443号	0	0	0
	445号	0	0	0
	501号	0	0	0
	小計	7	0	9
	自専道	0	0	0
	高速道	上り	0	0
下り		0	0	0
小計		0	0	0
主要地方道	熊本・停車場	0	0	0
	熊本・高森	4	0	5
	熊本・田原坂	1	0	2
	熊本益城大津	1	0	2
	八代・鏡・宇土	0	0	0
	その他	2	0	2
小計	8	0	11	
一般県道	4	0	4	
市町村道	14	0	17	
農免道	0	0	0	
その他	2	0	2	
合計	35	0	43	

飲酒運転					
飲酒運転	件数	死者	傷者		
飲酒有り	酒酔い	6	0	7	
	酒気帯び	0.25以上	22	0	27
		0.25未満	4	0	4
	基準以下	2	0	4	
	検知不能	1	0	1	
合計	35	0	43		

性別			
第1当運転者	件数	死者	傷者
男性	30	0	37
女性	5	0	6
合計	35	0	43

年齢			
第1当運転者	件数	死者	傷者
20歳未満	3	0	3
20歳代	8	0	10
30歳代	5	0	5
40歳代	4	0	4
50歳代	7	0	9
60~64歳	2	0	2
65~69歳	5	0	7
70歳代	0	0	0
80歳以上	1	0	3
合計	35	0	43

通行目的			
第1当運転者	件数	死者	傷者
業務中	4	0	6
通勤中	5	0	5
観光・娯楽	0	0	0
ドライブ	2	0	3
飲食	6	0	8
買物	4	0	7
訪問	1	0	1
送迎	1	0	1
通院	0	0	0
帰省	0	0	0
その他	12	0	12
合計	35	0	43

### 高校生以下死傷の交通事故発生状況(令和5年中)

交通事故	件数	死者	傷者
	415 (56)	0 (-1)	479 (78)

※()内の値は、前年比

区分	第1当事者		第2当事者		同乗・その他		合計	
	死者	傷者	死者	傷者	死者	傷者	死者	傷者
幼児	未就園児			4		29		33
	就園児			4		33		37
小学生	1年生			12		10		22
	2年生			16		17		33
	3年生			12		17		29
	4年生			6		10		16
	5年生			15		11		26
	6年生			9		10		19
中学生	1年生		1	29		14		44
	2年生			17		6		23
	3年生			20		3		23
高校生	1年生		1	52		11		64
	2年生		1	39		15		55
	3年生		2	41		12		55
合計		5	276		198		479	

曜日・時間・自他防護別状況別											
区分	幼児		小学生		中学生		高校生		合計		
	死者	傷者	死者	傷者	死者	傷者	死者	傷者	死者	傷者	
曜日別	月		8	19		11		26		64	
	火		9	26		17		30		82	
	水		8	18		12		26		64	
	木		4	14		15		25		58	
	金		12	18		11		31		72	
	土		16	29		16		21		82	
	日		13	21		8		15		57	
	合計		70	145		90		174		479	
時間別	0~3時		1			1		2		4	
	3~6時							1		1	
	6~9時		6	19		18		60		103	
	9~12時		12	16		9		7		44	
	12~15時		16	30		12		20		78	
	15~18時		20	54		28		40		142	
	18~21時		9	17		19		35		80	
	21~24時		6	9		3		9		27	
合計		70	145		90		174		479		
自他・防護別状況	ヘルメット	自転車	着用	3	13		28		6		50
			非着用	1	16		29		106		152
			不明等		1						
	原付	着用							17		17
		非着用									
		不明等									
	自動二輪	着用							3		3
		非着用									
		不明等									
	シートベルト	着用		54	54		20		34		162
		非着用		3	17		1		1		22
		不明等									
合計		61	101		78		167		407		

原因違反・通行目的別													
区分	幼児		小学生		中学生		高校生		合計				
	死者	傷者	死者	傷者	死者	傷者	死者	傷者	死者	傷者			
原因・違反別	歩行者	信号無視											
		左側通行				1					1		
		横断歩道外横断				1		2			3		
		斜め横断											
		直前直後横断				1		3		1	5		
		幼児のひとり歩き				1					1		
		路上遊戯											
		飛び出し				2		17		2	21		
		その他				1					1		
		違反なし				4		19		7	5	35	
小計				9		41		11	6	67			
原因・違反別	自転車	信号無視								1	1		
		通行区分						2		1	3		
		通行妨害											
		右・左折											
		交差点安全進行					3		6		8	17	
		一時不停止					4		3		3	10	
		灯火違反											
		自転車の通行方法											
		整備不良											
		安全不確認				1		8		11		15	35
その他						4		13		20	37		
違反なし						3		11		22	64	100	
小計						4		30		57	112	203	
その他	違反あり									13	13		
	違反なし					57		74		22	43	196	
	小計					57		74		22	56	209	
合計							70		145	90	174	479	
通行目的	通学					3		23		32	102	160	
	観光・娯楽							16		13	4	2	35
	ドライブ									1	6	7	
	散歩(自転車含)					1		2		2		5	
	飲食									1	3	2	6
	買物							11		20	9	12	52
	訪問									7	7	7	34
	遊戯									1	4	2	7
	その他							31		69	30	43	173
	合計							70		145	90	174	479
性別	男					39		89		61	85	274	
	女					31		56		29	89	205	
	合計					70		145		90	174	479	

交通事故発生状況（第1当の車両形状別等）

令和5年中

第1当事者の車両形状別				
車両形状		件数	死者	傷者
乗用車	バス	6	0	6
	マイクロバス	1	0	2
	ミニバン等	162	3	221
	セダン等	2388	24	3003
	トライク	0	0	0
	小計	2557	27	3232
貨物車	冷凍保冷車	19	0	21
	ダンプカー	12	0	14
	1BOX等	107	1	136
	ライトバン	105	1	123
	トレーラー	12	0	16
	トラック等	311	4	392
	小計	566	6	702
立ち乗り型電動車	0	0	0	
対象外当事者	189	4	206	
合計	3312	37	4140	

第1当事者の用途別						
用途別		件数	死者	傷者		
乗用車・貨物車・二輪車	事業用	路線バス	6	0	6	
		貸切バス	0	0	0	
		タクシー	法人	56	2	62
			個人	6	0	7
		特定	0	0	0	
		貨物	89	2	114	
		小計	157	4	189	
	自家用	レンタカー	67	1	87	
		スクールバス	0	0	0	
		代行運転	顧客車	0	0	0
			業務車	1	0	1
		その他	乗用	2537	28	3198
			貨物	463	3	574
		小計	3068	32	3860	
自転車	貨物(自転車便等)	0	0	0		
	レンタル	1	0	1		
	その他	48	0	50		
	小計	49	0	51		
	対象外当事者	38	1	40		
合計	3312	37	4140			

第1当事者の違反種別				
違反種別		件数	死者	傷者
信号無視		107	0	143
通行禁止違反		1	0	1
通行区分	右側通行	27	0	40
	歩道等通行	1	0	1
	その他	1	0	1
車両通行帯違反		0	0	0
最高速度違反		5	0	8
横断等禁止違反	後退禁止違反	0	0	0
	横断・転回違反	3	0	3
車間距離不保持		3	0	3
進路変更禁止違反		6	0	6
通行妨害(車両等)		3	0	6
追越し違反	追越し方法違反	2	0	2
	禁止場所追越し	4	0	4
割込み等		1	0	2
踏切不停止等		0	0	0
右折違反	右折禁止場所右折等	1	0	1
	原付の二段階右折方法違反	0	0	0
	その他の右折方法違反	3	0	5
左折違反	左折禁止場所左折等	0	0	0
	交差点左折方法違反	10	0	11
環状交差点違反	左折等方法違反	0	0	0
	進行妨害(車両等)	0	0	0
	安全進行義務違反	0	0	0
優先通行妨害等		55	2	63
交差点安全進行義務違反	交差道路通行車両	184	3	218
	反対方向からの右折車両	26	0	36
	歩行者 その他	14 28	1 0	13 31
歩行者妨害等		104	1	105
横断歩行者妨害等		5	0	5
横断自転車妨害等		60	0	61
徐行場所違反	交差点	46	0	51
	交差点以外	1	0	1
指定場所一時不停止等		124	0	168
駐(停)車違反		1	0	6
灯火違反		0	0	0
合図不履行等		0	0	0
乗車不適當		0	0	0
積載不適當		2	0	3
自転車の通行方法違反		0	0	0
牽引違反		0	0	0
整備不良車両運転	ハンドル整備不良車運転	0	0	0
	ブレーキ "	0	0	0
	走行装置 "	0	0	0
	その他 "	1	0	1

第1当事者の違反種別					
違反種別		件数	死者	傷者	
最低速度違反		0	0	0	
酒酔い運転		0	0	0	
過労等	薬物使用	覚せい剤・麻薬等	2	0	2
		シンナー等	0	0	0
	過労運転	2	0	3	
共同危険行為		24	1	37	
安全運転義務違反	ハンドル操作不適		20	1	23
	ブレーキ操作不適		160	0	214
	前方不注意	内在的	297	6	397
		外在的	405	2	566
	動静不注視		462	0	607
	安全不確認	前方、左右	680	10	759
		後方	257	1	325
	安全速度		42	1	52
	予測不適		7	0	10
	その他		62	0	79
幼児等通行妨害		0	0	0	
安全不確認ドア開放等		4	0	5	
停止措置義務違反		2	0	2	
燃料等点検措置義務違反		0	0	0	
故障車両表示義務違反		0	0	0	
自動二輪車乗車方法違反		0	0	0	
免許条件違反		0	0	0	
その他の違反		6	0	8	
調査不能		51	8	52	
小計		3312	37	4140	
人歩行者	信号無視	左側通行	0	0	0
		車道 "	0	0	0
		その他	0	0	0
	横断	横断歩道外横断	0	0	0
		斜め横断	0	0	0
		駐車車両の直前直後横断	0	0	0
		走行車両の "	0	0	0
	横断禁止場所の横断	0	0	0	
	幼児のひとり歩き		0	0	0
	踏切不注意		0	0	0
	めいてい・はいかい・寝そべり等		0	0	0
	路上遊戯		0	0	0
	路上作業		0	0	0
	飛出し		0	0	0
その他の違反		0	0	0	
調査不能		0	0	0	
小計		0	0	0	
合計		3312	37	4140	

交通事故発生状況（第1当の人的要因別）

令和5年中

			事故要因区分	件数	死者	傷者
車両等の運転者	発見の遅れ	前方不注意	居眠り運転	76	1	120
			ラジオ・ステレオ等を聞いていた	0	0	0
			雑談や携帯電話等で話していた	12	0	16
			その他、考え事等漫然運転	351	8	454
			物を落とした、物を取ろうとした	81	0	108
		外在的	同乗者、同乗の動物等に脇見	22	0	33
			スマートフォン、携帯電話等を見ていた、操作していた	28	0	40
			テレビ、ナビゲーション装置を見ていた、操作していた	17	0	21
			雑誌、地図帳等を見ていた	4	0	4
			道、案内標識等を探して脇見	47	0	55
			風景、地物等に脇見	103	2	152
			他の車、歩行者に脇見	87	1	117
			バックミラーやドアミラーを見ていた	4	0	4
			その他の脇見	95	0	124
			安全不確	安全確認をしなかった	329	5
	安全確認が不十分だった	1064		10	1219	
	判断の誤り等	動不注視	相手が譲ってくれると思って注視を怠った	18	0	28
			他の危険を避けようとして注視を怠った	10	0	12
			その他特に具体的危険性がないとして注視を怠った	543	0	710
		予測不適	運転感覚(速度、車幅、距離等)を誤った	38	0	51
			相手がルールを守ると思った	4	0	4
			相手が譲ってくれる、停止してくれると思った	9	0	11
		交通環境	他の事故(危険)を避けようと思った	1	0	1
			その他相手の行動予見等の判断を誤った	22	0	23
			道路形状、道路線形に対する認識を誤った	11	1	15
			道路環境(路面凍結や霧など)に対する認識を誤った	5	0	10
			交通規制に対する認識を誤った	15	0	25
交通安全施設に対する認識を誤った			3	0	7	
障害物等に対する認識を誤った			0	0	0	
その他の交通環境に対する認識を誤った			9	0	11	
操作上の誤り			操作不適	ブレーキとアクセルの踏み違い	37	0
	ブレーキの踏みが弱い、踏み遅れ	64		0	88	
	急ブレーキをかけた	3		0	3	
	エンジン・ブレーキを使用しなかった	0		0	0	
	その他のブレーキ操作不適	55		0	71	
	ブレーキをかけながらハンドル操作	1		0	1	
	その他のハンドルの操作不適	18		1	21	
	ギヤの入れ違い	4		0	5	
	その他の操作不適	12		0	12	
	他の車両等の通行を妨害する目的で運転した	3		0	8	
調査不能(運転者(自転車等以外)で人的要因が不明の場合)	24	8	27			
小計			3229	37	4052	
自転車	発見の遅れ	前方不注意	遊びに夢中になっていた	0	0	0
			雨具、傘等で見えなかった	0	0	0
			風景、地物に見とれていた	1	0	1
			他の車、歩行者の動静を見ていた	3	0	3
			スマートフォン・携帯電話の通話や操作をしていた	1	0	1
			イヤホン等を使用していた	0	0	0
			その他	6	0	6
	安全不確	安全確認をしなかった	6	0	7	
		安全確認が不十分だった	12	0	12	

			事故要因区分	件数	死者	傷者			
自転車	判断の誤り等	動不注	相手が譲ってくれると思って注視を怠った	1	0	1			
			その他、特に具体的危険性がないとして注視を怠った	8	0	8			
			予測不適	運転感覚(速度、車幅、距離等)を誤った	1	0	1		
				相手がルールを守ると思った	0	0	0		
				相手が譲ってくれる、停止してくれると思った	1	0	1		
		交通環境	他の事故(危険)を避けようと思った	0	0	0			
			その他相手の行動予見等の判断を誤った	2	0	2			
			道路形状、道路線形に対する認識を誤った	1	0	1			
			道路規制に対する認識を誤った	1	0	1			
			交通安全施設に対する認識を誤った	0	0	0			
			障害物等に対する認識を誤った	0	0	0			
		操作上の誤り	操作不適	ブレーキ操作の誤り	0	0	0		
				ハンドル操作の誤り	1	0	1		
		保護者等の不注意	操作不適	その他の操作不適	2	0	2		
				一人で外出させた	0	0	0		
	歩行者	保護者等の不注意	手をつないでいない	外出したのを知らなかった	0	0	0		
				その他	0	0	0		
				調査不能(自転車で人的要因が不明の場合)	2	0	3		
				小計			49	0	51
				発見の遅れ	前方不注意	車道寄りにして手をつないでいた	0	0	0
						安全だと思った	0	0	0
						手をつなぐのを嫌がった	0	0	0
						突然手を振り切った	0	0	0
						買い物に気をとられた	0	0	0
				健康状態	前方不注意	立ち話のため	0	0	0
		所用のため	0			0	0		
		無意識に	0			0	0		
その他		0	0			0			
一人で外出させた		0	0			0			
判断の誤り等		前方不注意	外出したのを知らなかった	0	0	0			
	不用意に呼んだ		0	0	0				
	その他		0	0	0				
	遊びに夢中になっていた		0	0	0				
	仕事に熱中していた		0	0	0				
	脇見をしていた		0	0	0				
	雑談をしていた		0	0	0				
	雨衣(傘)で視界不良		0	0	0				
	その他、考え事等をして漫然歩行		0	0	0				
	スマートフォン・携帯ゲーム機の画像を注視していた		0	0	0				
イヤホン、ヘッドホン等で音楽等を聴いていた	0	0	0						
健康状態	前方不注意	安全確認をしなかった	0	0	0				
		安全確認が不十分だった	0	0	0				
		相手の速度感覚を誤った	0	0	0				
健康状態	前方不注意	相手がルールを守ると思った	0	0	0				
		相手が譲ってくれる、停止してくれると思った	0	0	0				
		他の事故(危険)を避けようと思った	0	0	0				
健康状態	前方不注意	その他	0	0	0				
		過労・睡眠不足	0	0	0				
		飲酒(二日酔いを含む)	0	0	0				
調査不能(歩行者で人的要因が不明の場合)			0	0	0				
小計			0	0	0				
対象外当事者			34	0	37				
合計			3312	37	4140				