

赤潮情報第84号

熊本県水産研究センター 浅海干潟研究部

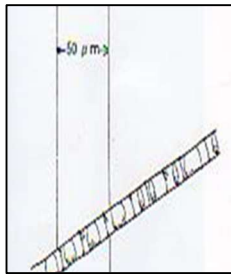
TEL0964-56-2613 FAX56-4533

赤潮情報ホームページ <https://www.pref.kumamoto.jp/soshiki/95/1794.html>

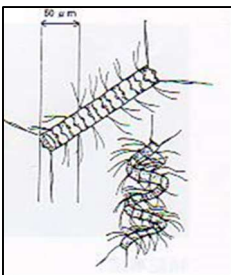
有明海で珪藻類の赤潮が発生しています。

本日、熊本県が有明海を調査したところ、玉名市地先から宇土市地先にかけて珪藻類（優占種：スケルトネマ属、キートセロス属）の赤潮が発生しています（細胞数は下図を参照して下さい）。

本県において本種により魚介類がへい死したことはありませんが、養殖ノリの生育に必要な海中の栄養塩を吸収するので、今後の動向に注意してください。



スケルトネマ属 *Skeletonema* spp.



キートセロス属 *Chaetoceros* spp.

赤潮情報 ホームページ



赤潮ネット

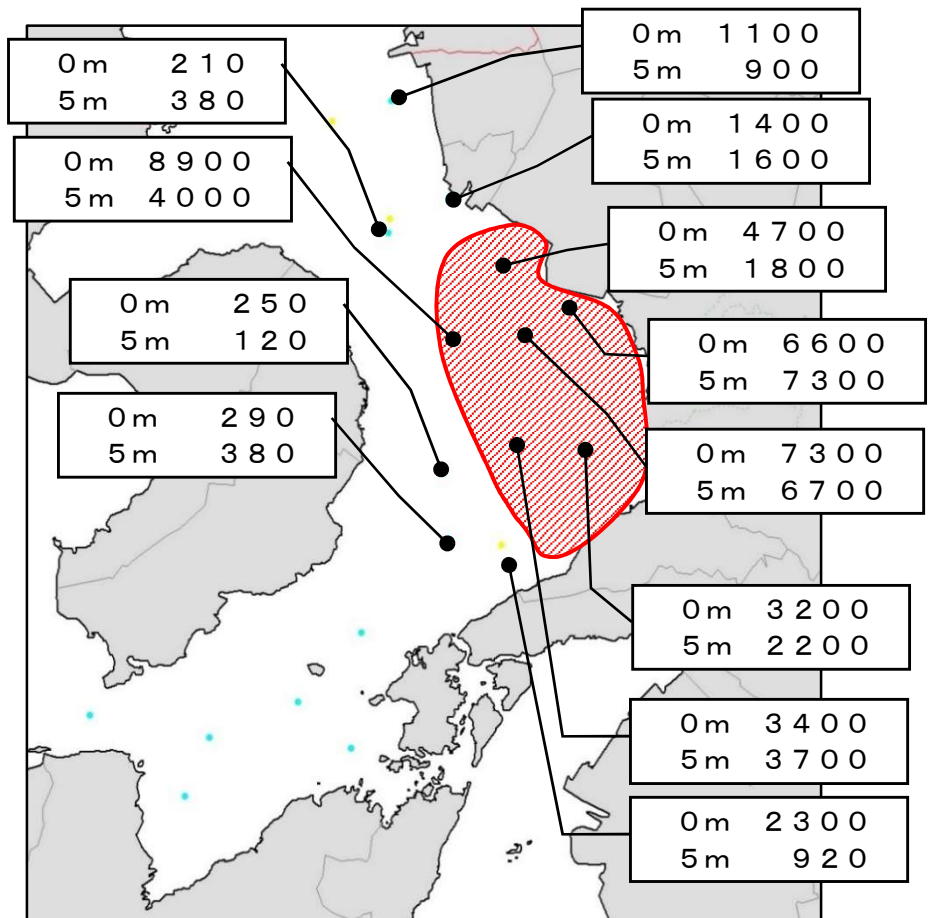


図 赤潮発生海域

※斜線部は確認された、珪藻類による着色域です。

※数字は海水1mL当たりの珪藻類（スケルトネマ属、キートセロス属の合計数）の細胞数です。

赤潮調査結果については、赤潮ネットでも確認できますので、ご利用ください（ホームページの更新に時間を要する場合があります）。

赤潮ネット https://akashiwo.jp/public/kaikuInit.php?qkaiku_id=1&sid=1