

熊本県の賃金・労働時間及び 雇用の動き

「毎月勤労統計調査(厚生労働省)」
地方集計結果より

令和4年
(2022年)

9

月分



令和4年11月

熊本県 企画振興部 交通政策・統計局
統計調査課 産業・教育統計班

目 次

結果概要

1 賃金の動き	1
2 労働時間の動き	2
3 常用雇用の動き	3

指数

1 産業別名目賃金指数	4
2 産業別総実労働時間指数	5
3 産業別所定外労働時間指数	6
4 産業別常用雇用指数	7

統計表

1 産業、性別常用労働者の1人平均月間現金給与額（第1表）	8
2 産業、性別常用労働者の1人平均月間出勤日数及び実労働時間数（第2表）	10
3 産業、性別常用労働者数及びパートタイム労働者比率（第3表）	12
4 事業所規模、性別常用労働者の1人平均月間現金給与額（第4表）	16
5 事業所規模、性別常用労働者の1人平均月間出勤日数及び実労働時間数（第5表）	〃
6 事業所規模、産業、就業形態別常用労働者の1人平均月間現金給与額（第6表）	〃
7 事業所規模、産業、就業形態別常用労働者の1人平均月間出勤日数及び実労働時間数（第7表）	17
8 事業所規模、産業、就業形態別常用労働者数（第8表）	〃

グラフで見る今月の動き	18
-------------	----

平成4年夏季賞与の支給状況	19
---------------	----

毎月勤労統計調査の説明	21
-------------	----

【 調査結果利用上の注意 】

この調査は、経済センサスの結果を母集団として標本事業所を抽出し、得られた結果から賃金、労働時間及び雇用を推計する標本調査です。

指数については、令和4年1月分公表時から基準年を令和2年とし、令和2年平均 = 100として算定しました。これに伴い、令和3年12月分までの指数を改訂しました。

令和3年12月分までの増減率については、改訂前の指数で計算しているため、改訂後の指数で計算した場合は必ずしも一致しません。

また、常用雇用指数及びその増減率について、令和4年1月分公表時から、労働者数推計を当時利用できる最新データ(平成28年経済センサス 活動調査等)に基づき更新し、過去に遡って改訂しています。

なお、統計表上の「-」は該当数字がないもの、「X」は調査事業所が少数であるため、公表しないものを示しています。

1 賃金の動き

9月の本県1人平均支給額（現金給与総額）は243,383円（30人以上 267,902円）、前年同月比は0.1%減（1.1%増）となっている。

きまって支給する給与は236,957円（30人以上 261,944円）、前年同月比は0.1%減（0.7%増）となった。

また、特別給与は6,426円（30人以上 5,958円）で前年同月に比べて178円増（1,334円増）であった。

なお、きまって支給する給与（所定内給与＋所定外給与）のうち、所定内給与は220,959円（30人以上 241,281円）、前年同月比は0.2%減（1.0%増）、所定外給与は15,998円（20,663円）であった。

（事業所規模 5人以上）

	現金給与総額		きまって支給する給与		所定内給与		特別給与	
	円	%	円	%	円	%	円	円
調査産業計	243,383	0.1	236,957	0.1	220,959	0.2	6,426	178
鉱業，採石業，砂利採取業	-	-	-	-	-	-	-	-
建設業	319,847	1.0	311,483	8.5	286,795	4.2	8,364	27,433
製造業	283,458	3.1	269,595	2.6	238,488	2.6	13,863	1,769
電気・ガス・熱供給・水道業	413,795	4.9	413,795	4.8	348,809	8.6	0	0
情報通信業	351,315	3.1	347,016	3.9	307,962	5.1	4,299	24,513
運輸業，郵便業	244,298	5.8	244,298	4.5	197,484	4.5	0	3,652
卸売業・小売業	221,712	10.9	209,521	8.2	199,897	8.2	12,191	5,924
金融業，保険業	292,646	12.9	282,430	14.7	271,499	15.5	10,216	5,458
不動産業，物品賃貸業	223,626	0.1	221,957	5.6	216,706	9.9	1,669	12,076
学術研究，専門・技術サービス業	308,442	11.6	305,239	11.2	294,496	12.4	3,203	1,361
宿泊業，飲食サービス業	112,344	12.1	111,876	11.8	106,366	8.7	468	468
生活関連サービス業，娯楽業	185,634	12.2	184,606	14.9	175,474	10.9	1,028	3,626
教育，学習支援業	236,762	14.1	236,569	14.1	231,990	13.8	193	193
医療，福祉	260,382	1.6	255,194	3.1	243,747	2.0	5,188	4,235
複合サービス事業	289,189	1.1	288,634	1.4	278,658	2.3	555	330
サービス業（他に分類されないもの）	205,482	10.8	203,717	9.0	190,765	8.9	1,765	4,683

事業所規模「5人以上」には30人以上の事業所も含む

（事業所規模 30人以上）

	現金給与総額		きまって支給する給与		所定内給与		特別給与	
	円	%	円	%	円	%	円	円
調査産業計	267,902	1.1	261,944	0.7	241,281	1.0	5,958	1,334
鉱業，採石業，砂利採取業	-	-	-	-	-	-	-	-
建設業	363,516	15.2	354,852	23.6	300,568	13.2	8,664	19,971
製造業	302,565	2.9	286,053	1.4	250,667	1.9	16,512	4,465
電気・ガス・熱供給・水道業	506,003	2.1	506,003	2.2	391,399	6.5	0	0
情報通信業	372,707	2.0	366,834	12.7	333,090	11.4	5,873	33,812
運輸業，郵便業	255,368	4.7	255,368	2.6	212,128	2.6	0	5,768
卸売業・小売業	187,748	1.0	186,566	1.6	179,124	0.9	1,182	1,013
金融業，保険業	313,627	5.3	302,194	1.5	285,678	1.8	11,433	11,396
不動産業，物品賃貸業	132,466	38.6	126,541	41.3	121,508	41.4	5,925	5,925
学術研究，専門・技術サービス業	331,025	3.9	331,025	3.7	317,040	0.6	0	1,152
宿泊業，飲食サービス業	117,865	3.6	117,826	3.7	110,676	7.8	39	39
生活関連サービス業，娯楽業	206,580	20.5	204,650	23.0	197,866	20.3	1,930	2,927
教育，学習支援業	270,256	2.1	270,256	2.0	267,310	1.8	0	0
医療，福祉	290,301	1.9	285,838	3.0	270,276	1.3	4,463	3,868
複合サービス事業	297,927	0.4	297,119	0.5	284,441	1.4	808	486
サービス業（他に分類されないもの）	207,472	8.2	204,774	6.9	189,052	7.3	2,698	2,390

2 労働時間の動き

9月の総実労働時間は 140.8 時間（30人以上 145.5 時間）で前年同月比は0.1%減（0.1%増）であった。

所定内労働時間は 131.2 時間（30人以上 134.3 時間）で前年同月比は0.2%減（0.2%減）、所定外労働時間は 9.6時間（30人以上11.2 時間）で前年同月比は2.4%増（4.6%増）であった。

また、出勤日数は 18.5 日（30人以上 18.5 日）で前年同月差は0.1日減（0.3日減）であった。

（事業所規模 5人以上）

	総実労働時間		所定内労働時間		所定外労働時間		出勤日数	
	時間	前年同月比	時間	前年同月比	時間	前年同月比	日	前年同月差
調査産業計	140.8	0.1	131.2	0.2	9.6	2.4	18.5	0.1
鉱業，採石業，砂利採取業	-	-	-	-	-	-	-	-
建設業	165.2	2.0	151.4	5.9	13.8	77.3	20.2	0.8
製造業	160.7	1.7	143.8	1.1	16.9	5.9	19.3	0.1
電気・ガス・熱供給・水道業	170.7	5.5	149.7	0.5	21.0	64.7	19.2	0.5
情報通信業	163.4	5.0	145.7	6.5	17.7	5.5	18.8	0.0
運輸業，郵便業	181.1	7.7	150.0	2.4	31.1	27.1	20.8	0.3
卸売業・小売業	140.0	2.1	132.1	1.4	7.9	13.7	18.9	0.0
金融業，保険業	134.7	0.4	129.9	0.9	4.8	11.1	17.7	0.3
不動産業，物品賃貸業	135.0	7.8	127.1	4.7	7.9	39.9	18.1	0.3
学術研究，専門・技術サービス業	153.5	6.7	147.4	8.3	6.1	20.5	19.0	1.2
宿泊業，飲食サービス業	88.0	15.7	83.0	13.6	5.0	72.7	14.2	1.7
生活関連サービス業，娯楽業	134.1	21.9	129.4	19.4	4.7	176.5	19.9	4.1
教育，学習支援業	114.9	9.1	106.3	9.6	8.6	2.2	15.7	3.0
医療，福祉	139.3	1.7	135.0	2.3	4.3	21.3	18.8	0.4
複合サービス事業	151.2	2.2	145.1	0.5	6.1	70.3	19.9	0.2
サービス業（他に分類されないもの）	140.8	3.4	132.8	3.0	8.0	9.0	18.6	0.2

（事業所規模 30人以上）

	総実労働時間		所定内労働時間		所定外労働時間		出勤日数	
	時間	前年同月比	時間	前年同月比	時間	前年同月比	日	前年同月差
調査産業計	145.5	0.1	134.3	0.2	11.2	4.6	18.5	0.3
鉱業，採石業，砂利採取業	-	-	-	-	-	-	-	-
建設業	174.3	3.6	150.9	4.7	23.4	132.3	20.6	0.6
製造業	165.0	1.9	145.9	1.0	19.1	9.4	19.2	0.2
電気・ガス・熱供給・水道業	172.6	11.8	136.7	1.9	35.9	139.5	19.3	0.8
情報通信業	163.1	11.8	147.5	11.8	15.6	12.1	18.8	0.5
運輸業，郵便業	185.5	2.3	155.8	0.7	29.7	9.8	20.9	0.5
卸売業・小売業	128.8	2.3	123.1	2.4	5.7	1.5	18.2	0.4
金融業，保険業	134.5	5.0	127.2	3.9	7.3	20.7	17.7	0.3
不動産業，物品賃貸業	111.8	29.9	96.9	36.5	14.9	119.7	15.3	5.0
学術研究，専門・技術サービス業	154.9	0.0	148.2	2.3	6.7	33.7	19.4	0.3
宿泊業，飲食サービス業	98.1	2.4	92.4	3.2	5.7	7.0	14.5	0.6
生活関連サービス業，娯楽業	141.2	41.4	135.2	37.2	6.0	359.1	19.7	5.6
教育，学習支援業	117.2	1.7	106.5	2.0	10.7	64.9	15.6	2.8
医療，福祉	141.8	2.4	137.4	2.5	4.4	0.9	18.7	0.1
複合サービス事業	152.8	1.4	145.0	0.8	7.8	65.8	19.9	0.1
サービス業（他に分類されないもの）	138.7	1.0	129.7	1.3	9.0	2.2	18.4	0.1

3 雇用の動き

9月末の推計労働者数は 554,246人(30人以上 304,132人) で前年同月比0.4%減(1.1%増)であった。

常用労働者のうち、パートタイム労働者数は 169,521人(30人以上 75,389人) でパート比率は30.6%(30人以上 24.8%)であった。

また、入職率は 1.69%(30人以上 1.53%)、離職率は2.02%(30人以上 1.70%)であった。

(事業所規模 5人以上)

	常用労働者数		パートタイム労働者数		入職率	離職率
	人	前年同月比 %	人	パート比率 %		
調査産業計	554,246	0.4	169,521	30.6	1.69	2.02
鉱業,採石業,砂利採取業	-	-	-	-	-	-
建設業	29,349	5.1	764	2.6	0.83	0.81
製造業	80,851	1.3	15,098	18.7	1.25	1.53
電気・ガス・熱供給・水道業	2,031	23.6	156	7.7	2.96	1.00
情報通信業	7,398	0.2	69	0.9	0.16	0.69
運輸業,郵便業	27,350	2.2	6,293	23.0	0.41	2.59
卸売業・小売業	95,493	1.2	36,461	38.2	1.45	1.33
金融業,保険業	12,626	2.6	1,784	14.1	0.44	0.51
不動産業,物品賃貸業	5,470	9.6	2,096	38.3	1.16	0.70
学術研究,専門・技術サービス業	8,815	6.2	1,160	13.2	1.16	0.14
宿泊業,飲食サービス業	45,779	9.4	34,004	74.3	4.64	2.63
生活関連サービス業,娯楽業	12,501	8.6	5,320	42.6	1.07	0.89
教育,学習支援業	39,762	2.5	18,409	46.3	3.82	3.98
医療,福祉	137,858	2.7	34,824	25.3	0.89	2.38
複合サービス事業	8,892	4.2	713	8.0	0.62	0.93
サービス業(他に分類されないもの)	40,071	4.8	12,370	30.9	3.23	3.25

(事業所規模 30人以上)

	常用労働者数		パートタイム労働者数		入職率	離職率
	人	前年同月比 %	人	パート比率 %		
調査産業計	304,132	1.1	75,389	24.8	1.53	1.70
鉱業,採石業,砂利採取業	-	-	-	-	-	-
建設業	7,287	1.4	70	1.0	1.40	0.11
製造業	68,116	4.0	10,099	14.8	1.32	0.92
電気・ガス・熱供給・水道業	1,062	36.1	105	9.9	1.24	0.00
情報通信業	5,134	3.4	29	0.6	0.16	0.31
運輸業,郵便業	17,465	2.7	2,368	13.6	0.64	2.18
卸売業・小売業	30,592	0.6	15,667	51.2	1.13	1.38
金融業,保険業	6,527	0.2	576	8.8	0.31	0.43
不動産業,物品賃貸業	1,537	31.6	1,070	69.6	0.91	0.91
学術研究,専門・技術サービス業	3,158	18.1	487	15.4	1.96	0.39
宿泊業,飲食サービス業	11,095	6.4	6,701	60.4	2.76	3.16
生活関連サービス業,娯楽業	6,624	12.7	2,225	33.6	0.81	1.66
教育,学習支援業	26,182	2.7	9,859	37.7	4.45	5.07
医療,福祉	87,098	1.3	17,252	19.8	0.59	1.08
複合サービス事業	6,128	6.4	573	9.4	0.90	0.82
サービス業(他に分類されないもの)	26,127	4.6	8,308	31.8	3.71	3.38

指数

1 産業別名目賃金指数

1-1 事業所規模 5人以上

令和2年 = 100

	調査産業計	鉱業，採石業，砂利採取業	建設業	製造業	電気・ガス・熱供給・水道業	情報通信業	運輸業郵便業	卸売業小売業	金融業，保険業	不動産業，物品賃貸業	学術研究，専門・技術サービス業	宿泊業，飲食サービス業	生活関連サービス業，娯楽業	教育，学習支援業	医療，福祉	複合サービス事業	サービス業（他に分類されないもの）
29	100.1	x	100.4	98.5	104.1	81.0	92.0	103.9	118.9	66.8	111.7	110.7	112.6	85.7	102.8	89.7	91.9
30	98.6	x	90.1	99.3	125.2	63.5	80.7	107.9	101.2	85.8	100.1	92.6	96.7	122.8	93.9	97.7	88.9
31・元	100.4	x	93.6	94.4	110.3	97.8	89.7	105.1	105.4	101.9	105.3	92.3	83.5	138.3	94.4	105.3	87.9
2	100.0	x	100.0	100.0	100.0	100.0	100.0	100.0	100.0	100.0	100.0	100.0	100.0	100.0	100.0	100.0	100.0
3	102.3	-	98.0	102.5	112.4	101.5	91.5	108.0	103.4	103.1	85.5	87.0	90.2	103.6	104.9	104.1	107.5
令和3年																	
9月	88.3	-	101.8	83.7	96.0	83.5	84.2	96.5	88.3	86.4	72.6	76.7	87.1	83.7	89.7	79.4	89.3
10月	87.9	-	88.7	82.6	90.7	82.4	82.5	91.7	101.2	85.7	85.2	80.2	90.2	85.7	91.2	81.4	89.3
11月	91.5	-	87.9	91.2	90.7	90.3	78.6	101.6	79.2	95.3	83.0	81.4	80.2	86.3	88.9	80.6	125.5
12月	175.0	-	161.1	182.1	223.7	221.0	134.9	176.6	157.9	201.7	129.0	104.5	105.4	223.9	178.4	194.3	175.0
令和4年																	
1月	87.6	-	111.7	83.0	110.7	86.8	73.6	101.9	106.4	85.0	76.8	70.5	87.2	85.8	84.6	88.1	84.4
2月	84.6	-	101.7	82.0	103.4	86.5	77.1	97.0	76.9	95.7	76.2	66.6	89.9	82.8	83.3	77.8	83.0
3月	90.6	-	114.2	99.7	111.8	129.4	80.3	97.9	82.3	82.6	74.4	71.7	88.3	82.2	86.1	78.2	86.8
4月	88.6	-	115.3	86.1	91.9	84.3	80.1	104.1	89.5	91.2	86.7	76.6	107.4	75.3	85.4	79.2	84.8
5月	88.6	-	106.9	83.2	91.0	86.5	74.3	104.6	78.3	89.3	74.6	82.0	91.4	83.7	89.5	80.9	82.2
6月	133.5	-	118.2	136.3	209.9	219.1	91.4	118.3	171.7	155.3	135.7	103.4	112.1	213.2	118.1	153.2	118.4
7月	117.6	-	150.0	125.4	98.1	102.5	100.4	164.8	101.0	98.9	113.7	90.6	122.2	73.4	113.9	114.4	90.6
8月	92.1	-	131.4	83.2	85.7	81.1	84.6	110.1	75.7	117.5	88.3	89.7	96.6	75.6	90.2	87.6	84.4
9月	88.2	-	100.8	86.3	91.3	80.9	79.3	107.0	76.9	86.3	81.0	86.0	97.7	71.9	88.3	78.5	79.7

1-2 事業所規模 30人以上

令和2年 = 100

	調査産業計	鉱業，採石業，砂利採取業	建設業	製造業	電気・ガス・熱供給・水道業	情報通信業	運輸業郵便業	卸売業小売業	金融業，保険業	不動産業，物品賃貸業	学術研究，専門・技術サービス業	宿泊業，飲食サービス業	生活関連サービス業，娯楽業	教育，学習支援業	医療，福祉	複合サービス事業	サービス業（他に分類されないもの）
29	105.5	x	93.6	97.6	99.8	76.9	103.8	107.6	155.1	74.8	101.6	141.6	122.6	106.8	111.9	94.7	79.5
30	103.2	x	108.0	100.1	x	57.0	95.4	95.1	119.3	92.5	105.4	119.1	115.7	135.4	101.5	98.2	83.5
31・元	104.5	x	116.2	94.2	x	98.0	94.2	96.2	102.2	107.2	110.7	115.0	89.1	157.5	97.1	111.6	99.1
2	100.0	x	100.0	100.0	100.0	100.0	100.0	100.0	100.0	100.0	100.0	100.0	100.0	100.0	100.0	100.0	100.0
3	104.6	-	111.6	102.3	119.2	99.4	96.4	101.4	98.2	90.1	103.9	107.4	98.7	104.2	111.2	105.7	94.3
令和3年																	
9月	87.8	-	93.3	83.0	97.0	74.8	89.8	86.0	74.2	70.8	79.6	96.2	98.0	83.8	94.5	84.2	84.3
10月	88.5	-	92.7	81.6	92.9	75.6	88.0	86.7	76.0	x	82.2	102.1	103.2	85.4	96.5	86.6	88.2
11月	90.8	-	91.2	90.4	92.5	85.9	81.6	98.1	74.0	71.9	93.3	105.7	86.1	81.6	95.2	85.3	93.6
12月	188.2	-	192.3	192.8	230.6	203.4	153.1	161.3	205.1	168.5	216.8	133.5	118.9	215.5	199.7	195.6	139.5
令和4年																	
1月	86.7	-	103.9	79.8	99.5	81.1	81.8	87.5	69.7	x	74.7	97.4	102.6	86.8	91.4	99.5	86.0
2月	87.2	-	112.8	80.5	89.1	82.0	86.5	89.3	72.2	x	77.3	94.1	105.9	86.4	91.4	83.5	84.2
3月	95.2	-	128.9	96.6	90.1	136.5	93.8	89.4	77.4	x	75.7	92.5	103.7	87.1	94.7	83.3	90.1
4月	88.6	-	107.6	82.2	92.1	79.3	91.3	94.6	73.1	x	105.0	96.7	124.7	77.3	91.8	81.9	89.3
5月	89.9	-	102.6	79.7	88.8	77.7	82.1	90.8	73.0	x	73.3	103.9	107.0	89.9	101.0	80.8	86.3
6月	147.2	-	172.4	140.7	242.3	213.9	109.5	108.7	180.6	51.9	121.6	118.1	150.0	226.4	134.2	160.5	127.8
7月	117.7	-	142.4	126.0	70.2	99.3	87.4	132.7	95.7	44.1	116.8	103.8	129.1	87.2	128.3	111.8	97.3
8月	90.2	-	123.0	82.2	89.9	75.8	91.8	89.5	75.5	43.0	93.0	99.7	116.2	82.9	95.2	97.4	93.2
9月	88.8	-	107.5	85.4	99.0	76.3	85.6	85.1	78.1	43.5	76.5	92.7	118.1	85.6	92.7	83.9	91.2

指数

2 産業別総実労働時間指数

2-1 事業所規模 5人以上

令和2年 = 100

	調査産業計	鉱業，採石業，砂利採取業	建設業	製造業	電気・ガス・熱供給・水道業	情報通信業	運輸業，郵便業	卸売業・小売業	金融業，保険業	不動産業，物品賃貸業	学術研究，専門・技術サービス業	宿泊業，飲食サービス業	生活関連サービス業，娯楽業	教育，学習支援業	医療，福祉	複合サービス事業	サービス業（他に分類されないもの）
29	104.8	x	109.4	103.0	99.5	107.8	97.4	109.1	100.2	87.1	113.2	112.1	136.9	96.3	104.8	103.5	97.2
30	103.4	x	95.9	103.5	101.4	101.4	91.3	100.5	96.6	110.1	103.2	104.4	128.4	113.7	103.5	104.0	104.8
31・元	102.1	x	93.1	101.7	99.3	105.8	92.4	99.8	102.4	109.7	107.8	103.9	107.1	117.5	102.7	101.6	98.4
2	100.0	x	100.0	100.0	100.0	100.0	100.0	100.0	100.0	100.0	100.0	100.0	100.0	100.0	100.0	100.0	100.0
3	100.4	-	100.1	101.9	99.8	100.4	102.9	102.9	98.8	102.6	97.5	82.4	103.2	105.6	100.5	99.7	100.6
令和3年																	
9月	99.8	-	103.3	101.7	106.5	102.0	103.5	104.7	93.2	100.9	93.0	71.2	98.8	102.4	101.5	96.7	97.4
10月	101.2	-	102.6	103.1	100.6	99.9	99.9	105.5	98.8	102.4	100.7	79.0	109.3	108.5	100.9	102.8	100.9
11月	101.1	-	102.3	105.0	98.5	107.0	100.5	105.6	99.4	107.8	100.9	80.5	103.1	108.5	99.7	98.2	98.3
12月	102.0	-	102.3	103.6	98.6	104.1	106.9	105.5	98.0	114.5	99.7	85.1	107.2	107.6	99.6	109.1	102.2
令和4年																	
1月	93.4	-	98.5	93.3	97.4	104.0	85.5	101.0	95.8	95.3	87.0	64.0	108.8	94.9	95.3	96.1	91.8
2月	93.2	-	105.4	97.0	97.4	100.6	87.8	101.1	89.0	105.7	91.1	58.9	101.4	88.2	94.1	89.0	91.8
3月	99.1	-	109.2	103.5	102.0	112.1	87.8	105.4	92.1	95.5	98.0	67.8	112.7	101.2	98.6	103.9	101.3
4月	100.6	-	108.5	103.2	107.9	113.4	93.8	107.3	98.8	103.8	96.3	75.4	119.3	92.5	101.5	94.6	97.0
5月	95.1	-	95.5	93.2	95.1	105.6	89.2	101.5	94.3	96.3	86.4	81.6	116.4	90.4	96.3	93.3	93.6
6月	103.3	-	109.1	102.8	112.3	111.7	98.4	109.0	100.8	104.1	100.1	81.6	121.7	104.3	102.4	104.6	102.3
7月	100.7	-	100.1	101.4	91.4	110.3	92.7	108.7	97.4	98.6	98.7	86.1	122.7	90.9	101.4	103.1	95.3
8月	97.8	-	95.2	94.5	98.7	107.3	97.2	106.9	91.7	91.9	95.5	86.6	119.4	80.9	99.1	103.2	94.2
9月	99.7	-	101.2	100.0	112.4	107.1	95.5	106.9	93.6	93.0	99.2	82.4	120.4	93.1	99.8	98.8	94.1

2-2 事業所規模 30人以上

令和2年 = 100

	調査産業計	鉱業，採石業，砂利採取業	建設業	製造業	電気・ガス・熱供給・水道業	情報通信業	運輸業，郵便業	卸売業・小売業	金融業，保険業	不動産業，物品賃貸業	学術研究，専門・技術サービス業	宿泊業，飲食サービス業	生活関連サービス業，娯楽業	教育，学習支援業	医療，福祉	複合サービス事業	サービス業（他に分類されないもの）
29	107.3	x	119.3	103.6	102.3	99.5	99.4	107.0	99.4	97.6	100.7	143.9	136.9	106.9	109.4	102.2	95.7
30	106.7	x	106.1	104.5	x	93.8	104.3	99.7	98.7	100.8	102.3	130.3	130.2	120.3	106.8	101.2	100.1
31・元	104.7	x	106.8	102.4	x	100.0	98.6	96.8	102.6	111.2	108.0	121.9	111.4	126.6	103.2	99.8	98.9
2	100.0	x	100.0	100.0	100.0	100.0	100.0	100.0	100.0	100.0	100.0	100.0	100.0	100.0	100.0	100.0	100.0
3	102.2	-	104.5	102.6	102.8	92.9	106.0	100.6	100.8	99.0	101.6	109.4	95.7	103.9	102.9	98.3	96.3
令和3年																	
9月	101.8	-	103.8	104.0	105.2	91.8	107.7	98.9	97.6	101.5	99.9	99.9	93.2	100.9	103.3	95.2	92.2
10月	104.0	-	106.0	105.0	106.4	87.4	103.9	100.0	102.5	x	102.6	109.1	107.5	111.1	104.5	100.7	97.5
11月	103.4	-	109.4	106.3	100.9	99.0	104.1	101.9	100.7	94.7	101.5	123.0	98.1	101.7	102.8	96.6	95.6
12月	104.0	-	104.8	105.1	99.8	91.8	111.9	102.1	100.5	98.0	102.8	126.2	102.9	99.6	102.8	107.4	100.5
令和4年																	
1月	97.5	-	98.6	94.9	96.3	97.0	93.4	95.8	87.9	x	82.7	108.4	115.8	102.3	99.8	93.4	90.0
2月	97.1	-	104.7	98.5	90.2	93.4	97.2	96.8	85.9	x	97.0	94.7	105.9	96.3	96.3	87.4	89.3
3月	104.4	-	114.3	103.8	104.2	103.5	100.0	97.8	94.2	x	98.8	99.3	123.1	109.9	104.7	102.6	100.8
4月	103.4	-	106.1	102.7	105.8	107.7	104.4	103.5	95.7	x	97.0	104.3	125.5	96.5	104.5	90.7	94.6
5月	98.4	-	95.4	92.6	95.7	98.7	99.7	97.3	87.4	x	78.4	110.6	128.1	103.2	100.9	90.1	92.5
6月	107.4	-	110.7	104.9	113.9	102.2	109.8	102.6	97.7	71.5	102.9	110.3	129.9	118.0	106.5	102.9	100.8
7月	102.5	-	102.6	103.0	81.9	105.5	100.6	99.7	92.0	72.1	98.4	108.4	131.9	100.1	102.5	102.1	93.8
8月	99.3	-	95.2	96.5	106.0	101.5	105.9	98.4	88.1	66.1	91.4	107.7	132.6	86.0	101.4	100.9	92.9
9月	101.9	-	107.5	102.0	117.6	102.6	105.2	96.6	92.7	71.2	99.9	102.3	131.8	102.6	100.8	96.5	93.1

指数

3 産業別所定外労働時間指数

3-1 事業所規模 5人以上

令和2年 = 100

	調査産業計	鉱業、採石、砂利採取業	建設業	製造業	電気・ガス・熱供給・水道業	情報通信業	運輸郵便業	卸売業・小売業	金融業、保険業	不動産業、賃貸業	学術研究、専門・技術サービス業	宿泊業、飲食サービス業	生活関連サービス業、娯楽業	教育、学習支援業	医療、福祉	複合サービス事業	サービス業（他に分類されないもの）
29	117.6	x	110.0	109.1	98.3	133.8	85.7	114.0	86.0	91.6	189.1	209.6	147.3	198.1	108.7	59.8	78.0
30	113.2	x	54.9	111.9	85.9	107.5	76.2	126.0	52.8	162.4	159.6	184.4	106.7	207.8	100.5	128.2	118.9
31・元	107.5	x	61.4	106.9	106.2	109.2	74.7	142.4	100.9	78.2	192.6	127.0	70.3	171.3	102.8	144.0	83.6
2	100.0	x	100.0	100.0	100.0	100.0	100.0	100.0	100.0	100.0	100.0	100.0	100.0	100.0	100.0	100.0	100.0
3	103.4	-	73.3	108.8	108.9	117.4	118.1	97.3	67.4	152.7	86.3	126.7	39.2	136.7	97.9	80.8	84.3
令和3年																	
9月	103.0	-	67.1	115.1	126.2	161.4	126.2	110.3	55.7	152.8	75.2	87.7	34.0	109.9	98.4	44.8	70.9
10月	101.9	-	63.7	111.2	114.3	139.1	109.1	107.1	70.2	178.4	87.9	105.8	58.0	143.6	95.6	49.8	77.4
11月	101.9	-	65.5	116.4	118.3	153.7	107.9	111.9	63.0	156.2	93.7	126.9	39.9	138.6	84.3	59.9	70.1
12月	109.6	-	63.7	120.3	103.5	146.9	131.0	118.2	59.9	253.1	82.0	148.1	52.0	126.1	89.9	98.4	74.1
令和4年																	
1月	98.9	-	123.3	110.3	88.1	150.0	81.7	127.0	62.9	189.5	42.2	100.0	44.0	96.3	102.8	86.3	60.5
2月	98.9	-	147.4	113.5	86.1	150.0	80.8	107.9	59.8	208.1	52.9	78.8	44.0	105.0	108.3	68.8	62.1
3月	104.4	-	144.0	121.2	106.9	175.0	78.4	127.0	59.8	202.3	59.8	78.8	34.0	98.8	108.3	68.8	79.0
4月	102.2	-	144.8	109.0	116.8	172.4	85.5	128.6	55.7	201.2	49.0	121.2	60.0	81.3	108.3	70.0	71.8
5月	101.1	-	131.0	99.4	85.1	144.8	91.1	111.1	53.6	191.9	40.2	130.3	42.0	100.0	116.7	95.0	91.1
6月	104.4	-	119.0	103.2	115.8	141.4	100.0	127.0	52.6	237.2	50.0	115.2	58.0	98.8	108.3	70.0	85.5
7月	102.2	-	100.9	109.6	92.1	146.6	81.7	133.3	49.5	118.6	46.1	127.3	90.0	103.8	111.1	102.5	71.0
8月	103.3	-	99.1	109.0	93.1	146.6	97.0	131.7	48.5	81.4	52.9	148.5	102.0	53.8	125.0	68.8	71.0
9月	105.5	-	119.0	108.3	207.9	152.6	92.0	125.4	49.5	91.9	59.8	151.5	94.0	107.5	119.4	76.3	64.5

3-2 事業所規模 30人以上

令和2年 = 100

	調査産業計	鉱業、採石、砂利採取業	建設業	製造業	電気・ガス・熱供給・水道業	情報通信業	運輸郵便業	卸売業・小売業	金融業、保険業	不動産業、賃貸業	学術研究、専門・技術サービス業	宿泊業、飲食サービス業	生活関連サービス業、娯楽業	教育、学習支援業	医療、福祉	複合サービス事業	サービス業（他に分類されないもの）
29	121.0	x	218.7	112.0	105.5	74.1	89.3	112.7	70.6	84.0	87.8	286.6	146.0	216.3	141.2	47.1	93.0
30	122.0	x	93.6	112.5	x	85.6	107.7	113.2	54.2	83.0	118.0	277.6	122.4	250.2	132.9	115.9	110.0
31・元	114.3	x	125.3	105.4	x	105.1	87.6	108.4	81.6	99.3	157.4	183.5	95.5	243.7	111.5	141.9	93.2
2	100.0	x	100.0	100.0	100.0	100.0	100.0	100.0	100.0	100.0	100.0	100.0	100.0	100.0	100.0	100.0	100.0
3	110.1	-	115.0	113.1	118.0	81.6	112.8	95.1	73.6	70.0	87.7	199.4	49.0	164.4	123.7	76.3	86.5
令和3年																	
9月	110.4	-	93.3	123.3	133.8	92.8	118.1	87.7	68.2	57.5	76.0	191.6	33.5	127.2	138.8	42.4	74.2
10月	112.4	-	92.3	120.4	117.8	71.5	104.5	93.7	73.4	x	78.2	185.3	90.3	193.8	135.8	45.1	88.8
11月	114.6	-	129.3	123.9	112.5	92.8	109.2	108.8	66.0	58.3	94.0	270.0	46.4	158.6	123.3	58.6	83.9
12月	119.7	-	111.7	127.4	93.7	78.8	128.4	117.9	65.2	55.0	86.5	320.3	69.7	141.0	126.5	98.3	83.1
令和4年																	
1月	107.2	-	174.1	109.9	99.1	92.0	86.7	109.1	57.8	x	26.3	178.1	61.5	184.3	131.3	81.1	67.7
2月	110.3	-	209.3	114.6	93.8	92.7	84.6	109.1	51.9	x	45.1	118.8	56.4	182.4	137.5	58.6	69.4
3月	114.4	-	273.1	116.4	119.6	118.0	84.9	100.0	54.8	x	49.6	109.4	48.7	184.3	131.3	63.1	87.1
4月	106.2	-	185.2	106.4	134.8	114.7	88.5	101.5	53.3	x	24.8	165.6	79.5	133.3	131.3	65.8	78.2
5月	106.2	-	141.7	98.2	97.3	98.7	101.4	90.9	48.9	x	9.8	175.0	61.5	223.5	131.3	88.3	79.0
6月	112.4	-	191.7	105.8	138.4	90.0	112.5	90.9	48.1	130.5	21.1	168.8	94.9	217.6	131.3	66.7	77.4
7月	111.3	-	161.1	112.3	115.2	101.3	87.8	93.9	54.1	138.1	32.3	168.8	107.7	192.2	131.3	100.0	83.1
8月	110.3	-	115.7	115.2	134.8	94.7	109.0	89.4	51.1	107.6	30.8	171.9	146.2	88.2	153.1	61.3	82.3
9月	115.5	-	216.7	111.7	320.5	104.0	106.5	86.4	54.1	126.3	50.4	178.1	153.8	209.8	137.5	70.3	72.6

指数

4 産業別常用雇用指数

4-1 事業所規模 5人以上

令和2年 = 100

	調査産業計	鉱業，採石業，砂利採取業	建設業	製造業	電気・ガス・熱供給・水道業	情報通信業	運輸業，郵便業	卸売業・小売業	金融業，保険業	不動産業，物品賃貸業	学術研究，専門・技術サービス業	宿泊業，飲食サービス業	生活関連サービス業，娯楽業	教育，学習支援業	医療，福祉	複合サービス事業	サービス業（他に分類されないもの）
29	97.5	x	104.8	97.6	82.2	89.4	99.6	100.5	102.7	127.9	105.5	93.8	126.5	89.3	97.2	87.6	89.9
30	101.0	x	108.3	104.3	82.4	95.3	103.3	100.8	109.3	127.6	102.2	92.9	122.8	97.4	98.7	106.5	94.3
31・元	101.8	x	106.3	104.3	98.9	98.8	101.5	100.8	103.8	116.6	102.0	97.8	118.6	98.5	100.7	107.2	99.3
2	100.0	x	100.0	100.0	100.0	100.0	100.0	100.0	100.0	100.0	100.0	100.0	100.0	100.0	100.0	100.0	100.0
3	99.2	-	100.4	95.5	101.7	100.0	99.3	96.4	98.3	105.1	108.9	101.5	91.0	96.8	101.9	106.4	103.7
令和3年																	
9月	98.9	-	103.0	96.8	103.1	98.2	97.9	95.5	99.0	106.9	96.7	98.5	90.9	98.1	102.0	105.1	103.0
10月	99.9	-	104.4	94.8	103.1	94.9	97.8	95.5	97.1	104.1	116.4	103.9	90.7	97.5	103.6	104.7	104.7
11月	99.7	-	102.6	93.8	103.1	94.9	98.3	96.0	94.7	104.9	118.7	104.7	91.4	98.1	103.2	103.9	104.9
12月	99.6	-	102.6	94.6	99.8	98.4	98.4	96.1	95.0	104.7	98.2	106.4	88.7	95.7	103.9	104.1	104.7
令和4年																	
1月	99.1	-	102.7	93.4	100.3	97.6	99.2	95.6	95.5	116.1	100.6	99.9	86.7	96.4	104.5	103.8	106.4
2月	99.6	-	101.4	95.1	100.3	97.0	101.6	94.8	96.8	116.2	101.1	101.3	85.2	97.1	105.3	104.2	106.2
3月	98.0	-	100.8	90.2	101.1	96.9	102.0	94.7	97.2	119.2	101.1	98.5	84.3	96.4	104.0	103.8	102.6
4月	97.0	-	100.1	89.3	102.4	96.8	101.4	94.7	95.1	116.5	100.6	88.3	83.5	93.3	106.5	99.5	101.5
5月	98.4	-	104.0	92.1	103.8	98.4	100.3	94.9	96.5	115.5	100.5	92.8	83.8	94.0	107.3	99.4	102.5
6月	99.2	-	104.6	95.6	103.0	99.7	103.6	94.6	96.1	117.2	100.8	93.1	83.9	95.3	106.5	100.6	104.5
7月	99.0	-	107.5	96.3	77.7	99.1	102.4	94.5	95.9	118.7	102.2	88.8	83.9	96.6	106.6	100.7	105.3
8月	98.8	-	108.3	95.8	77.3	98.5	102.4	94.3	96.5	116.6	101.7	87.5	82.9	95.8	106.4	101.0	108.0
9月	98.5	-	108.3	95.5	78.8	98.0	100.1	94.4	96.4	117.2	102.7	89.2	83.1	95.6	104.8	100.7	107.9

4-2 事業所規模 30人以上

令和2年 = 100

	調査産業計	鉱業，採石業，砂利採取業	建設業	製造業	電気・ガス・熱供給・水道業	情報通信業	運輸業，郵便業	卸売業・小売業	金融業，保険業	不動産業，物品賃貸業	学術研究，専門・技術サービス業	宿泊業，飲食サービス業	生活関連サービス業，娯楽業	教育，学習支援業	医療，福祉	複合サービス事業	サービス業（他に分類されないもの）
29	96.4	x	91.4	99.4	102.5	83.7	101.4	107.6	86.7	170.5	99.3	100.7	102.4	88.9	95.9	77.8	91.8
30	100.7	x	105.2	104.9	x	91.7	103.1	104.0	106.6	182.8	115.4	100.4	101.6	95.6	96.3	105.9	95.1
31・元	101.6	x	102.6	104.1	x	99.1	102.4	101.9	102.1	168.6	120.2	103.2	105.3	98.7	98.1	110.1	98.6
2	100.0	x	100.0	100.0	100.0	100.0	100.0	100.0	100.0	100.0	100.0	100.0	100.0	100.0	100.0	100.0	100.0
3	98.1	-	100.1	96.5	97.4	97.9	100.7	97.5	96.4	93.4	97.7	91.0	95.9	97.4	99.3	109.7	100.3
令和3年																	
9月	96.9	-	100.8	96.9	94.4	96.0	99.6	97.9	94.9	92.7	72.5	72.0	95.9	98.5	99.1	107.8	98.6
10月	97.8	-	98.8	94.5	94.4	90.3	99.8	97.3	94.7	x	119.5	89.5	95.8	98.4	99.6	107.0	101.5
11月	97.9	-	99.0	94.2	94.4	89.9	100.5	97.4	94.9	91.5	120.3	90.2	97.3	99.5	99.4	106.0	101.5
12月	97.0	-	99.3	94.4	94.4	94.0	100.7	96.9	95.6	91.3	72.4	91.2	92.7	96.9	99.0	106.1	101.1
令和4年																	
1月	97.5	-	97.9	98.1	95.2	93.6	103.7	95.9	95.5	x	81.4	76.0	91.3	98.6	98.8	105.6	103.8
2月	98.1	-	98.5	99.7	95.2	93.0	104.3	95.7	95.5	x	81.9	76.8	90.5	98.9	99.2	105.7	104.4
3月	97.4	-	98.6	99.4	94.8	92.8	105.0	95.6	95.6	x	81.2	75.2	89.9	97.1	98.9	104.3	99.8
4月	96.4	-	99.2	98.4	96.4	92.7	104.0	96.9	97.1	x	83.7	62.3	86.1	92.8	100.5	98.7	98.6
5月	97.7	-	99.4	100.6	95.7	93.3	102.3	96.9	97.3	x	84.1	75.2	86.0	93.5	101.1	99.0	99.8
6月	98.3	-	100.8	100.8	94.6	93.4	103.8	96.4	96.5	122.2	84.8	74.5	85.2	97.2	101.0	100.2	102.7
7月	98.4	-	101.1	100.8	60.2	93.2	103.9	96.7	95.3	125.7	84.3	75.7	86.2	98.4	101.0	100.4	103.2
8月	98.2	-	100.9	100.4	59.6	92.8	103.9	97.6	94.8	122.0	84.3	76.9	84.4	96.4	100.9	100.8	102.7
9月	98.0	-	102.2	100.8	60.3	92.7	102.3	97.3	94.7	122.0	85.6	76.6	83.7	95.8	100.4	100.9	103.1

第1表-1 産業、性別常用労働者の1人平均月間現金給与額

(事業所規模 5人以上)

(単位：円)

	産業	現金給与総額			きまって支給する給与			所定内 給与	所定外 給与	特別に支払われた給与		
		計	男子	女子	計	男子	女子			計	男子	女子
T L	調査産業計	243,383	306,140	185,324	236,957	297,402	181,037	220,959	15,998	6,426	8,738	4,287
C	鉱業，採石業，砂利採取業	-	-	-	-	-	-	-	-	-	-	-
D	建設業	319,847	336,726	238,110	311,483	329,382	224,809	286,795	24,688	8,364	7,344	13,301
E	製造業	283,458	331,979	186,015	269,595	317,552	173,284	238,488	31,107	13,863	14,427	12,731
F	電気・ガス・熱供給・水道業	413,795	442,663	245,153	413,795	442,663	245,153	348,809	64,986	0	0	0
G	情報通信業	351,315	372,182	288,311	347,016	367,749	284,418	307,962	39,054	4,299	4,433	3,893
H	運輸業，郵便業	244,298	267,168	152,400	244,298	267,168	152,400	197,484	46,814	0	0	0
I	卸売業，小売業	221,712	296,631	148,246	209,521	276,115	144,218	199,897	9,624	12,191	20,516	4,028
J	金融業，保険業	292,646	396,764	249,192	282,430	396,510	234,819	271,499	10,931	10,216	254	14,373
K	不動産業，物品賃貸業	223,626	284,109	155,845	221,957	282,549	154,054	216,706	5,251	1,669	1,560	1,791
L	学術研究，専門・技術サービス業	308,442	360,403	214,223	305,239	358,544	208,581	294,496	10,743	3,203	1,859	5,642
M	宿泊業，飲食サービス業	112,344	146,622	95,316	111,876	145,443	95,201	106,366	5,510	468	1,179	115
N	生活関連サービス業，娯楽業	185,634	223,003	150,860	184,606	222,194	149,628	175,474	9,132	1,028	809	1,232
O	教育，学習支援業	236,762	297,118	191,948	236,569	297,043	191,668	231,990	4,579	193	75	280
P	医療，福祉	260,382	381,816	221,989	255,194	373,588	217,762	243,747	11,447	5,188	8,228	4,227
Q	複合サービス事業	289,189	329,139	229,604	288,634	328,213	229,601	278,658	9,976	555	926	3
R	サービス業(他に分類されないもの)	205,482	235,609	165,860	203,717	233,004	165,200	190,765	12,952	1,765	2,605	660
E 09,10	食料品・たばこ	179,553	237,603	138,191	175,798	233,290	134,833	162,758	13,040	3,755	4,313	3,358
E 11	繊維工業	154,227	285,651	109,056	154,227	285,651	109,056	148,852	5,375	0	0	0
E 12	木材・木製品	197,070	207,122	144,254	197,070	207,122	144,254	193,005	4,065	0	0	0
E 13	家具・装備品	258,891	271,059	206,506	257,341	269,267	206,000	235,170	22,171	1,550	1,792	506
E 14	パルプ・紙	271,773	294,398	196,737	271,773	294,398	196,737	237,110	34,663	0	0	0
E 15	印刷・同関連業	240,390	265,109	200,154	240,390	265,109	200,154	235,296	5,094	0	0	0
E 16,17	化学、石油・石炭	323,234	390,368	226,197	320,774	386,307	226,052	300,277	20,497	2,460	4,061	145
E 18	プラスチック製品	245,564	262,728	196,994	245,422	262,536	196,994	210,781	34,641	142	192	0
E 19	ゴム製品	341,053	373,666	241,668	341,053	373,666	241,668	288,109	52,944	0	0	0
E 21	窯業・土石製品	306,365	316,115	225,804	306,365	316,115	225,804	280,863	25,502	0	0	0
E 22	鉄鋼工業	-	-	-	-	-	-	-	-	-	-	-
E 23	非鉄金属製造業	-	-	-	-	-	-	-	-	-	-	-
E 24	金属製品製造業	296,651	314,086	219,462	296,651	314,086	219,462	255,412	41,239	0	0	0
E 25	はん用機械器具	x	x	x	x	x	x	x	x	x	x	x
E 26	生産用機械器具	370,623	396,477	246,530	370,010	395,952	245,493	304,456	65,554	613	525	1,037
E 27	業務用機械器具	-	-	-	-	-	-	-	-	-	-	-
E 28	電子・デバイス	406,160	436,102	330,896	309,333	341,022	229,677	264,946	44,387	96,827	95,080	101,219
E 29	電気機械器具	290,939	309,140	191,653	290,939	309,140	191,653	266,129	24,810	0	0	0
E 30	情報通信機械器具	x	x	x	x	x	x	x	x	x	x	x
E 31	輸送用機械器具	313,868	325,662	235,504	313,868	325,662	235,504	276,979	36,889	0	0	0
E 32,20	その他の製造業	-	-	-	-	-	-	-	-	-	-	-
E S 1	E 一括分 1	291,344	323,903	201,023	285,776	317,501	197,768	250,818	34,958	5,568	6,402	3,255
I - 1	卸売業	319,824	370,078	213,221	315,181	364,095	211,420	297,741	17,440	4,643	5,983	1,801
I - 2	小売業	188,714	257,863	135,897	173,984	229,676	131,445	166,989	6,995	14,730	28,187	4,452
M75	宿泊業	140,665	195,937	124,047	140,665	195,937	124,047	137,996	2,669	0	0	0
M S	M 一括分	106,523	139,976	88,303	105,958	138,638	88,160	99,864	6,094	565	1,338	143
P83	医療業	310,774	489,473	250,249	301,767	475,289	242,996	282,879	18,888	9,007	14,184	7,253
P S	P 一括分	204,922	249,263	191,964	203,937	248,368	190,953	200,678	3,259	985	895	1,011
R91	職業紹介・派遣業	177,820	209,255	158,433	177,780	209,245	158,375	163,496	14,284	40	10	58
R92	その他の事業サービス	192,731	212,790	165,570	191,986	211,501	165,561	182,203	9,783	745	1,289	9
R S	R 一括分	255,768	283,459	182,237	250,430	277,573	178,355	232,554	17,876	5,338	5,886	3,882
T K 1	特掲産業 1	x	x	x	x	x	x	x	x	x	x	x
T K 2	特掲産業 2	310,450	350,080	228,968	307,282	348,319	222,908	293,622	13,660	3,168	1,761	6,060
T K 3	特掲産業 3	181,921	208,811	152,814	181,921	208,811	152,814	172,549	9,372	0	0	0
T K 4	特掲産業 4	265,397	283,570	160,469	265,320	283,479	160,469	239,888	25,432	77	91	0

第1表-2 産業、性別常用労働者の1人平均月間現金給与額

(事業所規模 30人以上)

(単位：円)

	産業	現金給与総額			きまって支給する給与			所定内 給与	所定外 給与	特別に支払われた給与		
		計	男子	女子	計	男子	女子			計	男子	女子
T L	調査産業計	267,902	328,753	207,393	261,944	321,600	202,623	241,281	20,663	5,958	7,153	4,770
C	鉱業，採石業，砂利採取業	-	-	-	-	-	-	-	-	-	-	-
D	建設業	363,516	375,866	256,645	354,852	366,845	251,069	300,568	54,284	8,664	9,021	5,576
E	製造業	302,565	339,809	212,575	286,053	323,590	195,355	250,667	35,386	16,512	16,219	17,220
F	電気・ガス・熱供給・水道業	506,003	524,845	345,676	506,003	524,845	345,676	391,399	114,604	0	0	0
G	情報通信業	372,707	390,208	320,420	366,834	383,792	316,170	333,090	33,744	5,873	6,416	4,250
H	運輸業，郵便業	255,368	276,276	163,269	255,368	276,276	163,269	212,128	43,240	0	0	0
I	卸売業，小売業	187,748	261,814	132,737	186,566	259,384	132,482	179,124	7,442	1,182	2,430	255
J	金融業，保険業	313,627	451,576	261,704	302,194	451,048	246,166	285,678	16,516	11,433	528	15,538
K	不動産業，物品賃貸業	132,466	196,365	93,416	126,541	188,648	88,586	121,508	5,033	5,925	7,717	4,830
L	学術研究，専門・技術サービス業	331,025	397,999	189,493	331,025	397,999	189,493	317,040	13,985	0	0	0
M	宿泊業，飲食サービス業	117,865	147,220	101,863	117,826	147,108	101,863	110,676	7,150	39	112	0
N	生活関連サービス業，娯楽業	206,580	239,840	172,862	204,650	238,385	170,450	197,866	6,784	1,930	1,455	2,412
O	教育，学習支援業	270,256	332,809	219,398	270,256	332,809	219,398	267,310	2,946	0	0	0
P	医療，福祉	290,301	422,545	241,062	285,838	417,640	236,763	270,276	15,562	4,463	4,905	4,299
Q	複合サービス事業	297,927	324,410	230,039	297,119	323,290	230,033	284,441	12,678	808	1,120	6
R	サービス業(他に分類されないもの)	207,472	241,786	171,394	204,774	237,377	170,495	189,052	15,722	2,698	4,409	899
E 09,10	食料品・たばこ	203,656	263,126	155,005	198,400	257,544	150,016	180,274	18,126	5,256	5,582	4,989
E 11	繊維工業	246,463	285,651	189,144	246,463	285,651	189,144	233,983	12,480	0	0	0
E 12	木材・木製品	217,204	228,733	145,865	217,204	228,733	145,865	207,171	10,033	0	0	0
E 13	家具・装備品	258,891	271,059	206,506	257,341	269,267	206,000	235,170	22,171	1,550	1,792	506
E 14	パルプ・紙	271,773	294,398	196,737	271,773	294,398	196,737	237,110	34,663	0	0	0
E 15	印刷・同関連業	231,231	257,685	186,568	231,231	257,685	186,568	223,958	7,273	0	0	0
E 16,17	化学、石油・石炭	318,447	397,445	222,765	315,588	392,351	222,612	291,763	23,825	2,859	5,094	153
E 18	プラスチック製品	245,564	262,728	196,994	245,422	262,536	196,994	210,781	34,641	142	192	0
E 19	ゴム製品	341,053	373,666	241,668	341,053	373,666	241,668	288,109	52,944	0	0	0
E 21	窯業・土石製品	219,763	224,118	169,194	219,763	224,118	169,194	200,209	19,554	0	0	0
E 22	鉄鋼業	-	-	-	-	-	-	-	-	-	-	-
E 23	非鉄金属製造業	-	-	-	-	-	-	-	-	-	-	-
E 24	金属製品製造業	292,378	309,042	219,994	292,378	309,042	219,994	256,107	36,271	0	0	0
E 25	はん用機械器具	x	x	x	x	x	x	x	x	x	x	x
E 26	生産用機械器具	370,623	396,477	246,530	370,010	395,952	245,493	304,456	65,554	613	525	1,037
E 27	業務用機械器具	-	-	-	-	-	-	-	-	-	-	-
E 28	電子・デバイス	406,160	436,102	330,896	309,333	341,022	229,677	264,946	44,387	96,827	95,080	101,219
E 29	電気機械器具	290,939	309,140	191,653	290,939	309,140	191,653	266,129	24,810	0	0	0
E 30	情報通信機械器具	x	x	x	x	x	x	x	x	x	x	x
E 31	輸送用機械器具	313,868	325,662	235,504	313,868	325,662	235,504	276,979	36,889	0	0	0
E 32,20	その他の製造業	-	-	-	-	-	-	-	-	-	-	-
E S 1	E 一括分 1	291,344	323,903	201,023	285,776	317,501	197,768	250,818	34,958	5,568	6,402	3,255
I - 1	卸売業	278,047	329,124	180,423	278,047	329,124	180,423	266,248	11,799	0	0	0
I - 2	小売業	151,637	208,918	122,901	149,983	204,579	122,594	144,283	5,700	1,654	4,339	307
M 75	宿泊業	151,235	193,470	122,257	151,235	193,470	122,257	147,798	3,437	0	0	0
M S	M 一括分	109,445	133,219	97,244	109,396	133,073	97,244	101,309	8,087	49	146	0
P 83	医療業	325,690	499,237	261,047	319,239	492,003	254,888	297,878	21,361	6,451	7,234	6,159
P S	P 一括分	221,582	273,506	202,262	220,979	273,126	201,576	216,677	4,302	603	380	686
R 91	職業紹介・派遣業	175,933	206,658	157,599	175,891	206,647	157,538	160,672	15,219	42	11	61
R 92	その他の事業サービス	206,316	224,933	183,264	205,257	223,029	183,252	193,836	11,421	1,059	1,904	12
R S	R 一括分	309,804	356,890	174,671	291,030	336,644	160,123	252,965	38,065	18,774	20,246	14,548
T K 1	特掲産業 1	x	x	x	x	x	x	x	x	x	x	x
T K 2	特掲産業 2	335,817	367,892	236,850	335,817	367,892	236,850	313,930	21,887	0	0	0
T K 3	特掲産業 3	188,658	227,231	152,807	188,658	227,231	152,807	186,901	1,757	0	0	0
T K 4	特掲産業 4	x	x	x	x	x	x	x	x	x	x	x

第2表-1 産業、性別常用労働者の1人平均月間出勤日数及び実労働時間数

(事業所規模 5人以上)

(単位: 日・時間)

	産業	出勤日数			総実労働時間			所定内労働時間			所定外労働時間		
		計	男子	女子	計	男子	女子	計	男子	女子	計	男子	女子
T L	調 査 産 業 計	18.5	19.3	17.7	140.8	157.8	125.0	131.2	143.2	120.1	9.6	14.6	4.9
C	鉱業, 採石業, 砂利採取業	-	-	-	-	-	-	-	-	-	-	-	-
D	建 設 業	20.2	20.6	18.3	165.2	170.3	140.6	151.4	155.0	134.0	13.8	15.3	6.6
E	製 造 業	19.3	19.8	18.3	160.7	171.8	138.6	143.8	151.0	129.5	16.9	20.8	9.1
F	電気・ガス・熱供給・水道業	19.2	19.7	16.3	170.7	178.1	127.5	149.7	155.1	118.0	21.0	23.0	9.5
G	情 報 通 信 業	18.8	18.9	18.4	163.4	167.1	152.3	145.7	147.8	139.5	17.7	19.3	12.8
H	運 輸 業, 郵 便 業	20.8	21.1	19.8	181.1	191.9	137.7	150.0	155.6	127.6	31.1	36.3	10.1
I	卸 売 業, 小 売 業	18.9	19.6	18.3	140.0	158.6	121.8	132.1	147.1	117.4	7.9	11.5	4.4
J	金 融 業, 保 険 業	17.7	18.4	17.4	134.7	152.8	127.1	129.9	145.6	123.4	4.8	7.2	3.7
K	不 動 産 業, 物 品 賃 貸 業	18.1	19.0	17.0	135.0	149.8	118.4	127.1	140.3	112.3	7.9	9.5	6.1
L	学術研究, 専門・技術サービス業	19.0	19.9	17.4	153.5	160.8	140.4	147.4	154.6	134.4	6.1	6.2	6.0
M	宿 泊 業, 飲 食 サ ー ビ ス 業	14.2	14.4	14.2	88.0	96.5	83.9	83.0	90.2	79.5	5.0	6.3	4.4
N	生活関連サービス業, 娯楽業	19.9	20.8	19.0	134.1	148.0	121.3	129.4	140.7	118.9	4.7	7.3	2.4
O	教 育, 学 習 支 援 業	15.7	16.2	15.4	114.9	131.0	103.0	106.3	118.4	97.3	8.6	12.6	5.7
P	医 療, 福 祉	18.8	19.5	18.6	139.3	148.5	136.3	135.0	143.1	132.4	4.3	5.4	3.9
Q	複 合 サ ー ビ ス 事 業	19.9	19.9	20.0	151.2	154.3	146.8	145.1	146.2	143.6	6.1	8.1	3.2
R	サービス業(他に分類されないもの)	18.6	19.2	17.8	140.8	151.2	126.9	132.8	140.3	122.8	8.0	10.9	4.1
E 09,10	食 料 品 ・ た ば こ	18.5	19.6	17.7	140.2	156.6	128.4	131.3	145.6	121.0	8.9	11.0	7.4
E 11	織 維 工 業	17.4	20.6	16.4	118.5	163.6	103.0	116.0	157.9	101.6	2.5	5.7	1.4
E 12	木 材 ・ 木 製 品	20.5	20.6	19.9	159.3	161.4	148.1	156.3	158.2	146.2	3.0	3.2	1.9
E 13	家 具 ・ 装 備 品	21.1	21.1	20.9	171.1	172.8	163.3	156.6	156.9	155.2	14.5	15.9	8.1
E 14	パ ル プ ・ 紙	20.6	20.9	19.6	164.5	170.9	143.2	146.9	149.2	139.3	17.6	21.7	3.9
E 15	印 刷 ・ 同 関 連 業	22.0	22.7	20.8	168.0	175.8	155.2	159.9	167.4	147.6	8.1	8.4	7.6
E 16,17	化 学, 石 油 ・ 石 炭	19.2	19.4	18.7	156.9	162.4	149.0	148.5	153.5	141.3	8.4	8.9	7.7
E 18	プ ラ ス チ ッ ク 製 品	19.1	18.8	19.7	180.7	183.2	173.4	155.5	157.7	149.1	25.2	25.5	24.3
E 19	ゴ ム 製 品	19.1	18.6	20.5	165.5	162.6	174.7	147.4	142.9	161.2	18.1	19.7	13.5
E 21	窯 業 ・ 土 石 製 品	22.4	22.2	23.7	184.5	184.3	186.1	170.0	169.5	174.0	14.5	14.8	12.1
E 22	鉄 鋼 業	-	-	-	-	-	-	-	-	-	-	-	-
E 23	非 鉄 金 属 製 造 業	-	-	-	-	-	-	-	-	-	-	-	-
E 24	金 属 製 品 製 造 業	20.9	21.2	19.2	173.2	177.8	153.0	149.2	150.6	143.1	24.0	27.2	9.9
E 25	は ん 用 機 械 器 具	x	x	x	x	x	x	x	x	x	x	x	x
E 26	生 産 用 機 械 器 具	19.3	19.3	19.5	179.7	183.3	162.0	148.5	149.0	145.7	31.2	34.3	16.3
E 27	業 務 用 機 械 器 具	-	-	-	-	-	-	-	-	-	-	-	-
E 28	電 子 ・ デ バ イ ス	18.7	18.9	18.4	163.0	168.4	149.5	140.8	142.7	135.9	22.2	25.7	13.6
E 29	電 気 機 械 器 具	19.0	19.1	18.4	165.4	167.9	151.5	150.1	152.1	139.2	15.3	15.8	12.3
E 30	情 報 通 信 機 械 器 具	x	x	x	x	x	x	x	x	x	x	x	x
E 31	輸 送 用 機 械 器 具	19.6	19.6	19.1	172.5	174.2	161.6	150.7	151.6	145.1	21.8	22.6	16.5
E 32,20	そ の 他 の 製 造 業	-	-	-	-	-	-	-	-	-	-	-	-
E S 1	E 一 括 分 1	19.5	20.0	18.3	165.6	173.1	144.4	147.8	152.7	133.9	17.8	20.4	10.5
I - 1	卸 売 業	20.1	20.0	20.1	162.7	170.6	146.1	150.3	155.4	139.6	12.4	15.2	6.5
I - 2	小 売 業	18.5	19.3	17.9	132.3	152.2	117.1	125.9	142.7	113.1	6.4	9.5	4.0
M 75	宿 泊 業	17.0	19.1	16.3	112.1	144.8	102.3	108.3	139.8	98.8	3.8	5.0	3.5
M S	M 一 括 分	13.7	13.7	13.7	83.0	90.0	79.3	77.8	83.6	74.7	5.2	6.4	4.6
P 83	医 療 業	19.1	19.5	18.9	143.8	151.1	141.3	138.2	144.2	136.2	5.6	6.9	5.1
P S	P 一 括 分	18.6	19.6	18.3	134.2	145.3	131.0	131.4	141.7	128.4	2.8	3.6	2.6
R 91	職 業 紹 介 ・ 派 遣 業	18.4	19.3	17.9	138.5	152.5	129.8	129.5	139.0	123.7	9.0	13.5	6.1
R 92	そ の 他 の 事 業 サ ー ビ ス	18.1	18.6	17.4	133.2	142.2	120.9	126.5	132.7	118.0	6.7	9.5	2.9
R S	R 一 括 分	19.8	20.2	18.8	157.6	164.5	139.0	148.0	152.7	135.5	9.6	11.8	3.5
T K 1	特 掲 産 業 1	x	x	x	x	x	x	x	x	x	x	x	x
T K 2	特 掲 産 業 2	19.6	20.4	18.2	161.4	166.5	150.6	153.9	158.7	143.8	7.5	7.8	6.8
T K 3	特 掲 産 業 3	19.3	19.8	18.8	129.9	130.9	128.7	125.9	124.7	127.2	4.0	6.2	1.5
T K 4	特 掲 産 業 4	20.8	21.0	19.7	169.8	174.4	142.7	157.0	159.9	140.0	12.8	14.5	2.7

第2表-2 産業、性別常用労働者の1人平均月間出勤日数及び実労働時間数

(事業所規模 30人以上)

(単位: 日・時間)

	産業	出勤日数			総実労働時間			所定内労働時間			所定外労働時間		
		計	男子	女子	計	男子	女子	計	男子	女子	計	男子	女子
T L	調査産業計	18.5	19.2	17.8	145.5	161.1	130.0	134.3	144.3	124.3	11.2	16.8	5.7
C	鉱業, 採石業, 砂利採取業	-	-	-	-	-	-	-	-	-	-	-	-
D	建設業	20.6	20.7	19.0	174.3	177.0	151.4	150.9	151.8	143.7	23.4	25.2	7.7
E	製造業	19.2	19.6	18.4	165.0	172.1	148.0	145.9	150.1	135.9	19.1	22.0	12.1
F	電気・ガス・熱供給・水道業	19.3	19.6	16.5	172.6	175.9	144.0	136.7	138.5	120.9	35.9	37.4	23.1
G	情報通信業	18.8	18.8	18.8	163.1	165.5	155.6	147.5	149.1	142.5	15.6	16.4	13.1
H	運輸業, 郵便業	20.9	21.4	18.8	185.5	195.0	143.4	155.8	160.9	133.4	29.7	34.1	10.0
I	卸売業, 小売業	18.2	19.1	17.6	128.8	149.9	113.1	123.1	140.6	110.1	5.7	9.3	3.0
J	金融業, 保険業	17.7	18.7	17.3	134.5	156.5	126.2	127.2	145.3	120.4	7.3	11.2	5.8
K	不動産業, 物品賃貸業	15.3	17.5	14.0	111.8	145.0	91.6	96.9	120.4	82.6	14.9	24.6	9.0
L	学術研究, 専門・技術サービス業	19.4	20.2	17.6	154.9	167.1	129.2	148.2	158.4	126.6	6.7	8.7	2.6
M	宿泊業, 飲食サービス業	14.5	14.2	14.7	98.1	104.3	94.6	92.4	96.7	90.0	5.7	7.6	4.6
N	生活関連サービス業, 娯楽業	19.7	20.8	18.6	141.2	152.6	129.5	135.2	144.2	126.0	6.0	8.4	3.5
O	教育, 学習支援業	15.6	16.3	15.1	117.2	134.6	103.0	106.5	120.8	94.9	10.7	13.8	8.1
P	医療, 福祉	18.7	19.0	18.6	141.8	149.0	139.1	137.4	143.2	135.3	4.4	5.8	3.8
Q	複合サービス事業	19.9	19.9	20.0	152.8	155.8	145.4	145.0	146.3	141.8	7.8	9.5	3.6
R	サービス業(他に分類されないもの)	18.4	19.2	17.6	138.7	152.0	124.9	129.7	139.0	120.0	9.0	13.0	4.9
E09,10	食料品・たばこ	18.3	19.7	17.1	148.2	166.9	132.9	135.8	152.8	121.9	12.4	14.1	11.0
E11	繊維工業	20.4	20.6	20.0	163.3	163.6	163.0	157.6	157.9	157.2	5.7	5.7	5.8
E12	木材・木製品	19.3	19.6	17.8	157.2	160.2	138.5	149.8	152.5	133.2	7.4	7.7	5.3
E13	家具・装備品	21.1	21.1	20.9	171.1	172.8	163.3	156.6	156.9	155.2	14.5	15.9	8.1
E14	パルプ・紙	20.6	20.9	19.6	164.5	170.9	143.2	146.9	149.2	139.3	17.6	21.7	3.9
E15	印刷・同関連業	21.1	22.2	19.3	161.1	169.1	147.6	149.6	157.3	136.5	11.5	11.8	11.1
E16,17	化学、石油・石炭	19.0	19.3	18.7	157.9	165.3	148.9	148.1	154.1	140.8	9.8	11.2	8.1
E18	プラスチック製品	19.1	18.8	19.7	180.7	183.2	173.4	155.5	157.7	149.1	25.2	25.5	24.3
E19	ゴム製品	19.1	18.6	20.5	165.5	162.6	174.7	147.4	142.9	161.2	18.1	19.7	13.5
E21	窯業・土石製品	19.0	19.1	18.2	161.4	161.8	156.9	153.8	154.2	148.7	7.6	7.6	8.2
E22	鉄鋼業	-	-	-	-	-	-	-	-	-	-	-	-
E23	非鉄金属製造業	-	-	-	-	-	-	-	-	-	-	-	-
E24	金属製品製造業	20.4	20.8	18.9	165.6	168.8	151.5	145.1	146.1	140.6	20.5	22.7	10.9
E25	はん用機械器具	x	x	x	x	x	x	x	x	x	x	x	x
E26	生産用機械器具	19.3	19.3	19.5	179.7	183.3	162.0	148.5	149.0	145.7	31.2	34.3	16.3
E27	業務用機械器具	-	-	-	-	-	-	-	-	-	-	-	-
E28	電子・デバイス	18.7	18.9	18.4	163.0	168.4	149.5	140.8	142.7	135.9	22.2	25.7	13.6
E29	電気機械器具	19.0	19.1	18.4	165.4	167.9	151.5	150.1	152.1	139.2	15.3	15.8	12.3
E30	情報通信機械器具	x	x	x	x	x	x	x	x	x	x	x	x
E31	輸送用機械器具	19.6	19.6	19.1	172.5	174.2	161.6	150.7	151.6	145.1	21.8	22.6	16.5
E32,20	その他の製造業	-	-	-	-	-	-	-	-	-	-	-	-
E S 1	E 一括分 1	19.5	20.0	18.3	165.6	173.1	144.4	147.8	152.7	133.9	17.8	20.4	10.5
I - 1	卸売業	19.8	20.2	19.0	156.5	167.8	134.8	147.6	156.6	130.4	8.9	11.2	4.4
I - 2	小売業	17.6	18.2	17.3	117.7	135.8	108.6	113.3	128.1	105.9	4.4	7.7	2.7
M75	宿泊業	15.5	16.3	15.0	110.5	126.7	99.3	107.5	123.1	96.7	3.0	3.6	2.6
M S	M 一括分	14.3	13.6	14.6	94.9	97.7	93.6	88.6	88.8	88.5	6.3	8.9	5.1
P83	医療業	18.6	19.0	18.5	144.3	152.2	141.4	138.8	144.8	136.6	5.5	7.4	4.8
P S	P 一括分	18.9	18.9	18.9	137.0	143.0	134.8	134.8	140.2	132.8	2.2	2.8	2.0
R91	職業紹介・派遣業	18.3	19.2	17.8	137.9	152.8	129.1	128.4	138.1	122.7	9.5	14.7	6.4
R92	その他の事業サービス	18.2	18.8	17.4	133.9	144.3	120.9	126.9	134.4	117.5	7.0	9.9	3.4
R S	R 一括分	19.7	20.3	18.1	164.7	178.2	125.9	147.5	156.9	120.6	17.2	21.3	5.3
T K 1	特掲産業 1	x	x	x	x	x	x	x	x	x	x	x	x
T K 2	特掲産業 2	21.1	21.3	20.5	176.3	180.3	164.1	165.9	168.1	159.2	10.4	12.2	4.9
T K 3	特掲産業 3	19.2	19.6	18.9	127.4	125.1	129.6	125.0	121.7	128.1	2.4	3.4	1.5
T K 4	特掲産業 4	x	x	x	x	x	x	x	x	x	x	x	x

第3表-1 産業、性別常用労働者数及びパートタイム労働者比率

(事業所規模 5人以上)

	産業	前月末常用労働者数			本月中増加労働者数			本月中減少労働者数		
		計	男子	女子	計	男子	女子	計	男子	女子
T L	調査産業計	556,132	267,376	288,756	9,371	4,291	5,080	11,257	5,442	5,815
C	鉱業, 採石業, 砂利採取業	-	-	-	-	-	-	-	-	-
D	建設業	29,344	24,334	5,010	244	212	32	239	233	6
E	製造業	81,080	54,123	26,957	1,015	605	410	1,244	749	495
F	電気・ガス・熱供給・水道業	1,992	1,698	294	59	59	0	20	20	0
G	情報通信業	7,437	5,594	1,843	12	4	8	51	48	3
H	運輸業, 郵便業	27,961	22,353	5,608	114	104	10	725	521	204
I	卸売業, 小売業	95,381	47,130	48,251	1,379	713	666	1,267	470	797
J	金融業, 保険業	12,634	3,720	8,914	56	3	53	64	5	59
K	不動産業, 物品賃貸業	5,445	2,884	2,561	63	14	49	38	14	24
L	学術研究, 専門・技術サービス業	8,726	5,625	3,101	101	56	45	12	0	12
M	宿泊業, 飲食サービス業	44,876	15,046	29,830	2,081	782	1,299	1,178	787	391
N	生活関連サービス業, 娯楽業	12,479	5,969	6,510	133	133	0	111	30	81
O	教育, 学習支援業	39,826	17,047	22,779	1,521	675	846	1,585	856	729
P	医療, 福祉	139,952	33,745	106,207	1,243	349	894	3,337	1,104	2,233
Q	複合サービス事業	8,920	5,342	3,578	55	12	43	83	33	50
R	サービス業(他に分類されないもの)	40,079	22,766	17,313	1,295	570	725	1,303	572	731
E 09,10	食料品・たばこ	16,734	6,899	9,835	551	322	229	224	59	165
E 11	繊維工業	5,141	1,292	3,849	28	9	19	200	7	193
E 12	木材・木製品	1,900	1,605	295	0	0	0	110	110	0
E 13	家具・装備品	407	329	78	5	5	0	2	0	2
E 14	パルプ・紙	1,461	1,123	338	6	3	3	10	7	3
E 15	印刷・同関連業	2,151	1,333	818	5	5	0	8	8	0
E 16,17	化学、石油・石炭	4,390	2,595	1,795	15	10	5	33	21	12
E 18	プラスチック製品	3,362	2,486	876	33	28	5	28	28	0
E 19	ゴム製品	1,790	1,351	439	21	5	16	19	10	9
E 21	窯業・土石製品	3,210	2,878	332	0	0	0	270	270	0
E 22	鉄鋼業	-	-	-	-	-	-	-	-	-
E 23	非鉄金属製造業	-	-	-	-	-	-	-	-	-
E 24	金属製品製造業	5,104	4,156	948	124	83	41	140	81	59
E 25	はん用機械器具	x	x	x	x	x	x	x	x	x
E 26	生産用機械器具	9,230	7,635	1,595	23	20	3	28	17	11
E 27	業務用機械器具	-	-	-	-	-	-	-	-	-
E 28	電子・デバイス	10,567	7,575	2,992	104	45	59	54	40	14
E 29	電気機械器具	2,720	2,301	419	9	0	9	14	9	5
E 30	情報通信機械器具	x	x	x	x	x	x	x	x	x
E 31	輸送用機械器具	9,351	8,126	1,225	76	61	15	72	54	18
E 32,20	その他の製造業	-	-	-	-	-	-	-	-	-
E S 1	E 一括分 1	2,856	2,101	755	12	9	3	29	25	4
I - 1	卸売業	24,031	16,331	7,700	62	33	29	84	46	38
I - 2	小売業	71,350	30,799	40,551	1,317	680	637	1,183	424	759
M75	宿泊業	7,677	1,793	5,884	315	14	301	212	27	185
M S	M 一括分	37,199	13,253	23,946	1,766	768	998	966	760	206
P83	医療業	72,836	18,366	54,470	559	135	424	675	41	634
P S	P 一括分	67,116	15,379	51,737	684	214	470	2,662	1,063	1,599
R91	職業紹介・派遣業	9,462	3,634	5,828	908	271	637	685	235	450
R92	その他の事業サービス	20,126	11,521	8,605	377	289	88	367	172	195
R S	R 一括分	10,491	7,611	2,880	10	10	0	251	165	86
T K 1	特掲産業 1	x	x	x	x	x	x	x	x	x
T K 2	特掲産業 2	6,923	4,649	2,274	53	53	0	0	0	0
T K 3	特掲産業 3	6,090	3,128	2,962	110	110	0	43	0	43
T K 4	特掲産業 4	2,865	2,433	432	0	0	0	121	85	36

(単位：人・%)

本月末常用労働者数			うちパートタイム労働者数			パートタイム労働者比率			
計	男子	女子	計	男子	女子	計	男子	女子	
554,246	266,225	288,021	169,521	43,379	126,142	30.6	16.3	43.8	T L
-	-	-	-	-	-	-	-	-	C
29,349	24,313	5,036	764	15	749	2.6	0.1	14.9	D
80,851	53,979	26,872	15,098	4,254	10,844	18.7	7.9	40.4	E
2,031	1,737	294	156	97	59	7.7	5.6	20.1	F
7,398	5,550	1,848	69	21	48	0.9	0.4	2.6	G
27,350	21,936	5,414	6,293	3,494	2,799	23.0	15.9	51.7	H
95,493	47,373	48,120	36,461	8,246	28,215	38.2	17.4	58.6	I
12,626	3,718	8,908	1,784	51	1,733	14.1	1.4	19.5	J
5,470	2,884	2,586	2,096	614	1,482	38.3	21.3	57.3	K
8,815	5,681	3,134	1,160	92	1,068	13.2	1.6	34.1	L
45,779	15,041	30,738	34,004	9,951	24,053	74.3	66.2	78.3	M
12,501	6,072	6,429	5,320	2,008	3,312	42.6	33.1	51.5	N
39,762	16,866	22,896	18,409	4,819	13,590	46.3	28.6	59.4	O
137,858	32,990	104,868	34,824	4,690	30,134	25.3	14.2	28.7	P
8,892	5,321	3,571	713	251	462	8.0	4.7	12.9	Q
40,071	22,764	17,307	12,370	4,776	7,594	30.9	21.0	43.9	R
17,061	7,162	9,899	8,760	2,179	6,581	51.3	30.4	66.5	E 09,10
4,969	1,294	3,675	1,553	37	1,516	31.3	2.9	41.3	E 11
1,790	1,495	295	336	216	120	18.8	14.4	40.7	E 12
410	334	76	4	1	3	1.0	0.3	3.9	E 13
1,457	1,119	338	16	0	16	1.1	0.0	4.7	E 14
2,148	1,330	818	132	23	109	6.1	1.7	13.3	E 15
4,372	2,584	1,788	1,062	250	812	24.3	9.7	45.4	E 16,17
3,367	2,486	881	65	29	36	1.9	1.2	4.1	E 18
1,792	1,346	446	119	10	109	6.6	0.7	24.4	E 19
2,940	2,608	332	15	15	0	0.5	0.6	0.0	E 21
-	-	-	-	-	-	-	-	-	E 22
-	-	-	-	-	-	-	-	-	E 23
5,088	4,158	930	197	76	121	3.9	1.8	13.0	E 24
x	x	x	x	x	x	x	x	x	E 25
9,225	7,638	1,587	457	37	420	5.0	0.5	26.5	E 26
-	-	-	-	-	-	-	-	-	E 27
10,617	7,580	3,037	1,670	1,035	635	15.7	13.7	20.9	E 28
2,715	2,292	423	98	9	89	3.6	0.4	21.0	E 29
x	x	x	x	x	x	x	x	x	E 30
9,355	8,133	1,222	374	319	55	4.0	3.9	4.5	E 31
-	-	-	-	-	-	-	-	-	E 32,20
2,839	2,085	754	116	13	103	4.1	0.6	13.7	E S 1
24,009	16,318	7,691	2,867	364	2,503	11.9	2.2	32.5	I - 1
71,484	31,055	40,429	33,594	7,882	25,712	47.0	25.4	63.6	I - 2
7,780	1,780	6,000	6,145	822	5,323	79.0	46.2	88.7	M75
37,999	13,261	24,738	27,859	9,129	18,730	73.3	68.8	75.7	M S
72,720	18,460	54,260	13,789	1,954	11,835	19.0	10.6	21.8	P 83
65,138	14,530	50,608	21,035	2,736	18,299	32.3	18.8	36.2	P S
9,685	3,670	6,015	2,778	774	2,004	28.7	21.1	33.3	R 91
20,136	11,638	8,498	8,446	3,716	4,730	41.9	31.9	55.7	R 92
10,250	7,456	2,794	1,146	286	860	11.2	3.8	30.8	R S
x	x	x	x	x	x	x	x	x	T K 1
6,976	4,702	2,274	559	30	529	8.0	0.6	23.3	T K 2
6,157	3,238	2,919	1,735	882	853	28.2	27.2	29.2	T K 3
2,744	2,348	396	280	65	215	10.2	2.8	54.3	T K 4

第3表-2 産業、性別常用労働者数及びパートタイム労働者比率

(事業所規模 30人以上)

	産業	前月末常用労働者数			本月中増加労働者数			本月中減少労働者数		
		計	男子	女子	計	男子	女子	計	男子	女子
T L	調査産業計	304,673	151,900	152,773	4,649	2,059	2,590	5,190	2,311	2,879
C	鉱業, 採石業, 砂利採取業	-	-	-	-	-	-	-	-	-
D	建設業	7,194	6,457	737	101	69	32	8	2	6
E	製造業	67,842	48,005	19,837	898	488	410	624	338	286
F	電気・ガス・熱供給・水道業	1,049	938	111	13	13	0	0	0	0
G	情報通信業	5,142	3,856	1,286	8	0	8	16	13	3
H	運輸業, 郵便業	17,738	14,469	3,269	114	104	10	387	352	35
I	卸売業, 小売業	30,670	13,040	17,630	346	205	141	424	176	248
J	金融業, 保険業	6,535	1,787	4,748	20	3	17	28	5	23
K	不動産業, 物品賃貸業	1,537	583	954	14	14	0	14	14	0
L	学術研究, 専門・技術サービス業	3,109	2,119	990	61	16	45	12	0	12
M	宿泊業, 飲食サービス業	11,140	3,953	7,187	307	118	189	352	179	173
N	生活関連サービス業, 娯楽業	6,681	3,337	3,344	54	54	0	111	30	81
O	教育, 学習支援業	26,345	11,868	14,477	1,173	501	672	1,336	682	654
P	医療, 福祉	87,526	23,690	63,836	519	166	353	947	167	780
Q	複合サービス事業	6,123	4,417	1,706	55	12	43	50	33	17
R	サービス業(他に分類されないもの)	26,042	13,381	12,661	966	296	670	881	320	561
E 09,10	食料品・たばこ	11,967	5,359	6,608	434	205	229	224	59	165
E 11	繊維工業	2,170	1,292	878	28	9	19	14	7	7
E 12	木材・木製品	755	651	104	0	0	0	15	15	0
E 13	家具・装備品	407	329	78	5	5	0	2	0	2
E 14	パルプ・紙	1,461	1,123	338	6	3	3	10	7	3
E 15	印刷・同関連業	1,507	947	560	5	5	0	8	8	0
E 16,17	化学、石油・石炭	3,778	2,070	1,708	15	10	5	33	21	12
E 18	プラスチック製品	3,362	2,486	876	33	28	5	28	28	0
E 19	ゴム製品	1,790	1,351	439	21	5	16	19	10	9
E 21	窯業・土石製品	782	720	62	0	0	0	0	0	0
E 22	鉄鋼業	-	-	-	-	-	-	-	-	-
E 23	非鉄金属製造業	-	-	-	-	-	-	-	-	-
E 24	金属製品製造業	4,433	3,601	832	124	83	41	71	35	36
E 25	はん用機械器具	x	x	x	x	x	x	x	x	x
E 26	生産用機械器具	9,230	7,635	1,595	23	20	3	28	17	11
E 27	業務用機械器具	-	-	-	-	-	-	-	-	-
E 28	電子・デバイス	10,567	7,575	2,992	104	45	59	54	40	14
E 29	電気機械器具	2,720	2,301	419	9	0	9	14	9	5
E 30	情報通信機械器具	x	x	x	x	x	x	x	x	x
E 31	輸送用機械器具	9,351	8,126	1,225	76	61	15	72	54	18
E 32,20	その他の製造業	-	-	-	-	-	-	-	-	-
E S 1	E 一括分 1	2,856	2,101	755	12	9	3	29	25	4
I - 1	卸売業	8,761	5,751	3,010	62	33	29	84	46	38
I - 2	小売業	21,909	7,289	14,620	284	172	112	340	130	210
M75	宿泊業	2,260	918	1,342	28	14	14	68	27	41
M S	M 一括分	8,880	3,035	5,845	279	104	175	284	152	132
P83	医療業	57,659	15,594	42,065	335	135	200	387	41	346
P S	P 一括分	29,867	8,096	21,771	184	31	153	560	126	434
R91	職業紹介・派遣業	8,874	3,340	5,534	908	271	637	685	235	450
R92	その他の事業サービス	14,219	7,862	6,357	48	15	33	147	62	85
R S	R 一括分	2,949	2,179	770	10	10	0	49	23	26
T K 1	特掲産業 1	x	x	x	x	x	x	x	x	x
T K 2	特掲産業 2	2,522	1,902	620	22	22	0	0	0	0
T K 3	特掲産業 3	2,663	1,267	1,396	21	21	0	43	0	43
T K 4	特掲産業 4	x	x	x	x	x	x	x	x	x

(単位：人・%)

本月末常用労働者数			うちパートタイム労働者数			パートタイム労働者比率			
計	男子	女子	計	男子	女子	計	男子	女子	
304,132	151,648	152,484	75,389	20,026	55,363	24.8	13.2	36.3	T L
-	-	-	-	-	-	-	-	-	C
7,287	6,524	763	70	15	55	1.0	0.2	7.2	D
68,116	48,155	19,961	10,099	3,204	6,895	14.8	6.7	34.5	E
1,062	951	111	105	97	8	9.9	10.2	7.2	F
5,134	3,843	1,291	29	10	19	0.6	0.3	1.5	G
17,465	14,221	3,244	2,368	1,215	1,153	13.6	8.5	35.5	H
30,592	13,069	17,523	15,667	3,392	12,275	51.2	26.0	70.1	I
6,527	1,785	4,742	576	6	570	8.8	0.3	12.0	J
1,537	583	954	1,070	266	804	69.6	45.6	84.3	K
3,158	2,135	1,023	487	54	433	15.4	2.5	42.3	L
11,095	3,892	7,203	6,701	2,105	4,596	60.4	54.1	63.8	M
6,624	3,361	3,263	2,225	922	1,303	33.6	27.4	39.9	N
26,182	11,687	14,495	9,859	2,503	7,356	37.7	21.4	50.7	O
87,098	23,689	63,409	17,252	2,821	14,431	19.8	11.9	22.8	P
6,128	4,396	1,732	573	251	322	9.4	5.7	18.6	Q
26,127	13,357	12,770	8,308	3,165	5,143	31.8	23.7	40.3	R
12,177	5,505	6,672	5,533	1,320	4,213	45.4	24.0	63.1	E 09,10
2,184	1,294	890	67	37	30	3.1	2.9	3.4	E 11
740	636	104	50	25	25	6.8	3.9	24.0	E 12
410	334	76	4	1	3	1.0	0.3	3.9	E 13
1,457	1,119	338	16	0	16	1.1	0.0	4.7	E 14
1,504	944	560	132	23	109	8.8	2.4	19.5	E 15
3,760	2,059	1,701	1,062	250	812	28.2	12.1	47.7	E 16,17
3,367	2,486	881	65	29	36	1.9	1.2	4.1	E 18
1,792	1,346	446	119	10	109	6.6	0.7	24.4	E 19
782	720	62	15	15	0	1.9	2.1	0.0	E 21
-	-	-	-	-	-	-	-	-	E 22
-	-	-	-	-	-	-	-	-	E 23
4,486	3,649	837	197	76	121	4.4	2.1	14.5	E 24
x	x	x	x	x	x	x	x	x	E 25
9,225	7,638	1,587	457	37	420	5.0	0.5	26.5	E 26
-	-	-	-	-	-	-	-	-	E 27
10,617	7,580	3,037	1,670	1,035	635	15.7	13.7	20.9	E 28
2,715	2,292	423	98	9	89	3.6	0.4	21.0	E 29
x	x	x	x	x	x	x	x	x	E 30
9,355	8,133	1,222	374	319	55	4.0	3.9	4.5	E 31
-	-	-	-	-	-	-	-	-	E 32,20
2,839	2,085	754	116	13	103	4.1	0.6	13.7	E S 1
8,739	5,738	3,001	1,477	364	1,113	16.9	6.3	37.1	I - 1
21,853	7,331	14,522	14,190	3,028	11,162	64.9	41.3	76.9	I - 2
2,220	905	1,315	1,028	247	781	46.3	27.3	59.4	M75
8,875	2,987	5,888	5,673	1,858	3,815	63.9	62.2	64.8	M S
57,607	15,688	41,919	8,978	1,485	7,493	15.6	9.5	17.9	P 83
29,491	8,001	21,490	8,274	1,336	6,938	28.1	16.7	32.3	P S
9,097	3,376	5,721	2,642	744	1,898	29.0	22.0	33.2	R 91
14,120	7,815	6,305	5,212	2,291	2,921	36.9	29.3	46.3	R 92
2,910	2,166	744	454	130	324	15.6	6.0	43.5	R S
x	x	x	x	x	x	x	x	x	T K 1
2,544	1,924	620	32	0	32	1.3	0.0	5.2	T K 2
2,641	1,288	1,353	795	344	451	30.1	26.7	33.3	T K 3
x	x	x	x	x	x	x	x	x	T K 4

第4表 事業所規模、性別常用労働者の1人平均月間現金給与額

(単位：円)

産業	現金給与総額			きまって支給する給与			所定内	所定外	特別に支払われた給与		
	計	男子	女子	計	男子	女子			計	男子	女子
(事業所規模 5～29人)											
T L 調査産業計	213,622	276,302	160,514	206,628	265,473	156,769	196,293	10,335	6,994	10,829	3,745
(事業所規模 30～99人)											
T L 調査産業計	234,377	287,647	181,780	230,306	284,184	177,108	216,229	14,077	4,071	3,463	4,672
(事業所規模 100人以上)											
T L 調査産業計	301,113	369,186	232,943	293,286	358,404	228,076	266,098	27,188	7,827	10,782	4,867

第5表 事業所規模、性別常用労働者の1人平均月間出勤日数及び実労働時間数

(単位：日・時間)

産業	出勤日数			総実労働時間			所定内労働時間			所定外労働時間		
	計	男子	女子	計	男子	女子	計	男子	女子	計	男子	女子
(事業所規模 5～29人)												
T L 調査産業計	18.4	19.4	17.6	134.9	153.4	119.3	127.4	141.7	115.3	7.5	11.7	4.0
(事業所規模 30～99人)												
T L 調査産業計	18.5	19.4	17.7	140.8	158.0	123.8	131.1	143.1	119.3	9.7	14.9	4.5
(事業所規模 100人以上)												
T L 調査産業計	18.5	19.1	17.9	150.2	164.1	136.1	137.4	145.4	129.3	12.8	18.7	6.8

第6表 事業所規模、産業、就業形態別常用労働者の1人平均月間現金給与額

(単位：円)

産業	一般労働者					パートタイム労働者				
	現金給与総額	きまって支給する給与	所定内給与	所定外給与	特別に支払われた給与	現金給与総額	きまって支給する給与	所定内給与	所定外給与	特別に支払われた給与
(事業所規模 5人以上)										
T L 調査産業計	307,973	299,249	277,187	22,062	8,724	96,624	95,420	93,203	2,217	1,204
E 製造業	322,291	305,491	268,299	37,192	16,800	112,229	111,313	107,038	4,275	916
I 卸売業, 小売業	302,254	282,811	268,052	14,759	19,443	91,935	91,428	90,078	1,350	507
P 医療, 福祉	306,589	301,123	286,560	14,563	5,466	125,768	121,390	119,018	2,372	4,378
(事業所規模 30人以上)										
T L 調査産業計	320,833	313,327	286,838	26,489	7,506	106,663	105,421	102,504	2,917	1,242
E 製造業	332,462	313,364	273,031	40,333	19,098	127,644	126,262	119,816	6,446	1,382
I 卸売業, 小売業	276,353	274,202	260,437	13,765	2,151	102,913	102,659	101,271	1,388	254
P 医療, 福祉	327,967	323,307	304,790	18,517	4,660	136,905	133,245	129,715	3,530	3,660

第7表 事業所規模、産業、就業形態別常用労働者の1人平均月間出勤日数及び実労働時間数

(単位：日・時間)

	産業	一般労働者				パートタイム労働者			
		出勤日数	総実労働時間数	所定内労働時間数	所定外労働時間数	出勤日数	総実労働時間数	所定内労働時間数	所定外労働時間数
(事業所規模 5人以上)									
T L	調査産業計	19.8	164.5	151.6	12.9	15.4	86.8	84.7	2.1
E	製造業	19.7	171.8	152.1	19.7	17.4	112.0	107.4	4.6
I	卸売業，小売業	20.6	169.7	157.9	11.8	16.1	92.1	90.5	1.6
P	医療，福祉	19.6	154.5	149.2	5.3	16.5	94.8	93.5	1.3
(事業所規模 30人以上)									
T L	調査産業計	19.5	163.5	149.4	14.1	15.5	90.6	88.1	2.5
E	製造業	19.4	172.6	151.4	21.2	17.9	121.0	114.0	7.0
I	卸売業，小売業	19.5	159.0	149.7	9.3	17.1	99.8	97.6	2.2
P	医療，福祉	19.4	152.8	147.8	5.0	16.0	96.9	95.3	1.6

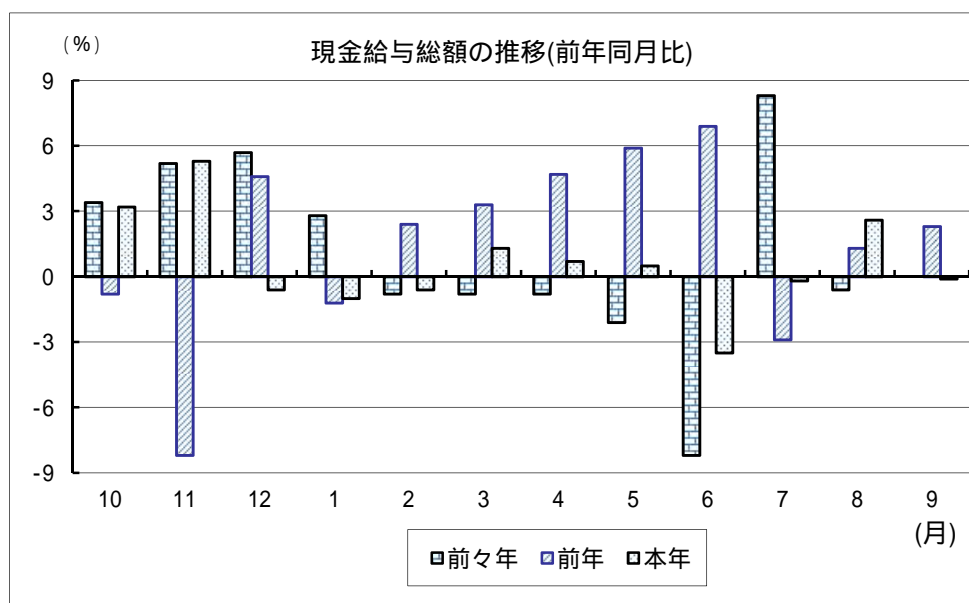
第8表 事業所規模、産業、就業形態別常用労働者数

(単位：人)

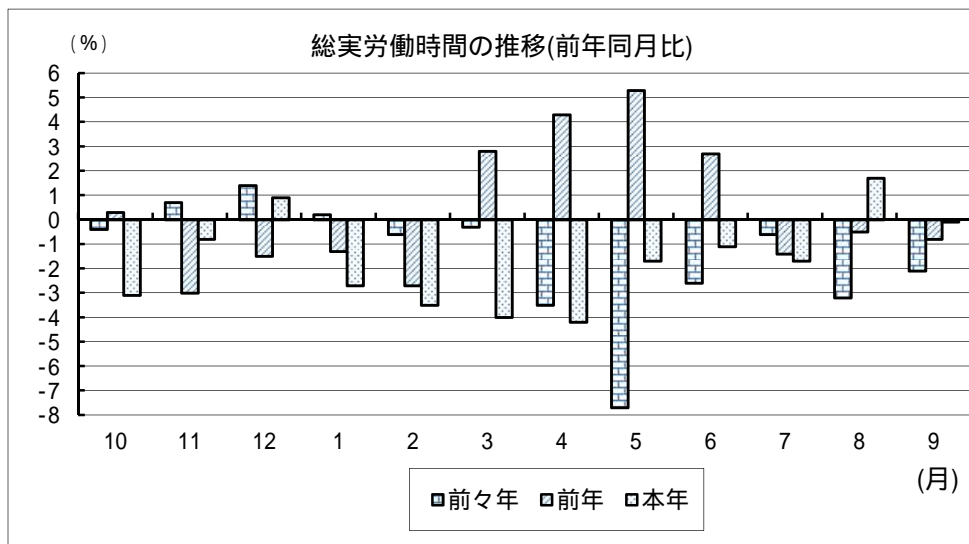
	産業	一般労働者				パートタイム労働者			
		前月末 常用労働者数	本月中 増加労働者数	本月中 減少労働者数	本月末 常用労働者数	前月末 常用労働者数	本月中 増加労働者数	本月中 減少労働者数	本月末 常用労働者数
(事業所規模 5人以上)									
T L	調査産業計	386,310	3,566	4,962	384,725	169,822	5,805	6,295	169,521
E	製造業	66,243	595	814	65,753	14,837	420	430	15,098
I	卸売・小売業	58,747	690	409	59,032	36,634	689	858	36,461
P	医療，福祉	103,785	540	1,278	103,034	36,167	703	2,059	34,824
(事業所規模 30人以上)									
T L	調査産業計	229,600	2,034	2,618	228,743	75,073	2,615	2,572	75,389
E	製造業	58,095	595	403	58,017	9,747	303	221	10,099
I	卸売・小売業	15,040	121	240	14,925	15,630	225	184	15,667
P	医療，福祉	70,353	207	700	69,846	17,173	312	247	17,252

グラフで見る今月の動き（調査産業計：5人以上）

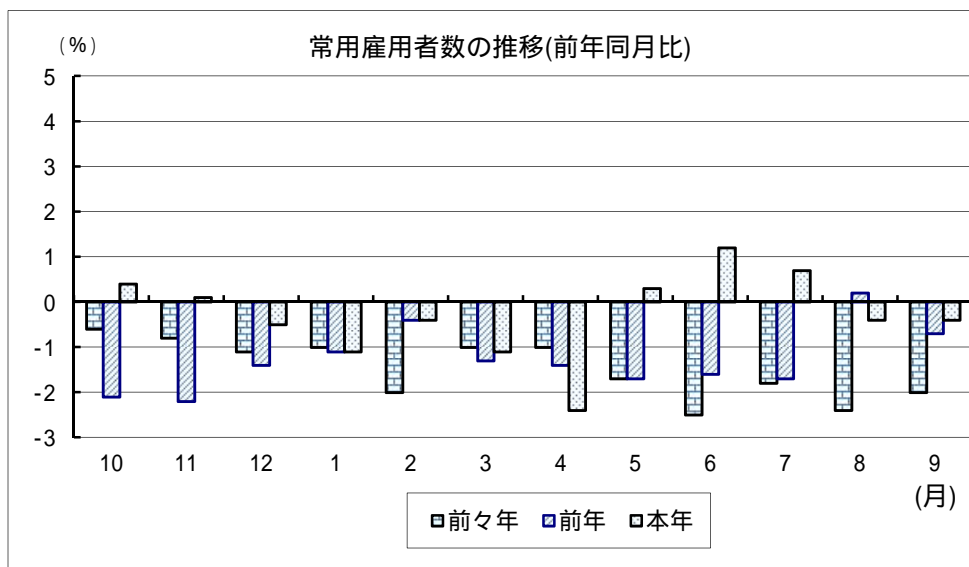
1 賃金の動き （p1参照）



2 労働時間の動き （p2参照）



3 雇用の動き （p3参照）



前年同月比は指数により作成

令和4年夏季賞与の支給状況

事業所規模30人以上

この調査結果は、毎月勤労統計調査の令和4年6月～令和4年8月の「特別に支払われた給与」のうち、賞与として支給された給与（「夏季賞与」という。）を抜き出して特別に集計したものである。

概況

1 支給労働者1人平均支給額

調査産業計の夏季賞与の1人平均支給額は393,554円で、前年と比べて10.7%減である。

産業別にみると、電気・ガス・熱供給・水道業が763,576円と最も高く、以下、情報通信業、教育、学習支援業の順である。

2 支給月数（所定内給与に対する割合）

調査産業計の夏季賞与の支給月数は、1.19か月で、前年に比べ0.17月減である。

産業別にみると、教育、学習支援業が2.00か月と最も高く、以下、建設業1.99か月、電気・ガス・熱供給・水道業1.97か月の順である。

図-1 産業別年末賞与の支給状況

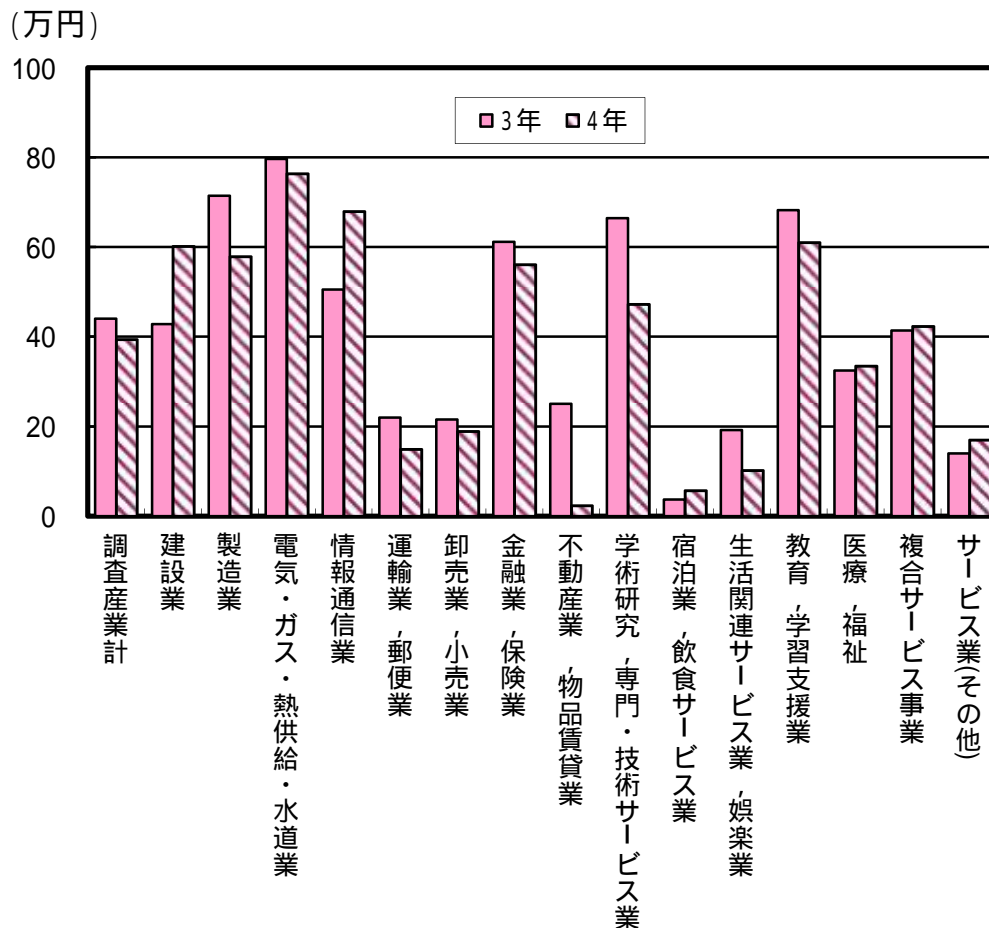


表-1 産業別夏季賞与の支給額及び支給割合

(令和4年6月～令和4年8月)

(事業所規模 30人以上)

	産業	支給労働者 1人平均支給額	前年比	支給事業所割合	支給労働者割合	きまって支給する給 与に対する支給割合	所定内給与に対する 支給割合
		円	%	%	%	7月分	7月分
T L	調 査 産 業 計	393,554	10.7	71.2	75.9	1.13	1.19
C	鉱業, 採石業, 砂利採取業	-	-	-	-	-	-
D	建 設 業	601,926	40.5	75.5	59.9	1.73	1.99
E	製 造 業	578,573	19.1	72.2	83.8	1.22	1.34
F	電気・ガス・熱供給・水道業	763,576	4.1	100.0	100.0	1.67	1.97
G	情 報 通 信 業	679,702	34.6	100.0	100.0	1.75	1.90
H	運 輸 業, 郵 便 業	149,285	32.0	60.2	67.3	0.40	0.47
I	卸 売 業, 小 売 業	188,935	12.2	68.0	69.5	0.86	0.91
J	金 融 業, 保 険 業	560,671	8.3	100.0	100.0	1.37	1.46
K	不 動 産 業, 物 品 賃 貸 業	22,923	90.8	100.0	100.0	0.13	0.14
L	学 術 研 究, 専 門 ・ 技 術 サ ー ビ ス 業	472,205	29.0	100.0	100.0	1.56	1.59
M	宿 泊 業, 飲 食 サ ー ビ ス 業	57,125	55.8	54.5	64.9	0.50	0.54
N	生 活 関 連 サ ー ビ ス 業, 娯 楽 業	102,095	46.9	60.0	68.0	0.51	0.53
O	教 育, 学 習 支 援 業	610,098	10.6	73.7	72.3	1.99	2.00
P	医 療, 福 祉	334,562	3.0	71.1	76.3	1.16	1.18
Q	複 合 サ ー ビ ス 事 業	423,417	2.3	82.7	88.3	1.59	1.65
R	サ ー ビ ス 業(他 に 分 類 さ れ な い も の)	169,370	21.4	79.2	67.8	0.91	0.99
E09,10	食 料 品 ・ た ば こ	168,183	12.8	83.6	85.4	0.80	0.86
E11	繊 維 工 業	299,197	20.2	100.0	100.0	1.12	1.17
E12	木 材 ・ 木 製 品	336,966	22.2	100.0	100.0	1.48	1.55
E13	家 具 ・ 装 備 品	198,433	0.7	100.0	100.0	0.65	0.72
E14	パ ル プ ・ 紙	391,775	2.3	73.3	76.4	1.62	1.80
E15	印 刷 ・ 同 関 連 業	212,087	5.1	100.0	100.0	0.98	1.00
E16,17	化 学、石 油 ・ 石 炭	569,493	9.1	100.0	100.0	1.42	1.50
E18	プ ラ ス チ ッ ク 製 品	374,434	31.1	100.0	100.0	1.39	1.67
E19	ゴ ム 製 品	672,868	17.8	100.0	100.0	1.46	1.68
E21	窯 業 ・ 土 石 製 品	508,885	19.4	73.3	86.2	1.70	1.83
E22	鉄 鋼 業	-	-	-	-	-	-
E23	非 鉄 金 属 製 造 業	-	-	-	-	-	-
E24	金 属 製 品 製 造 業	407,500	3.2	100.0	100.0	1.10	1.18
E25	は ん 用 機 械 器 具	x	x	x	x	x	x
E26	生 産 用 機 械 器 具	1,535,546	5.9	23.0	72.5	1.82	2.10
E27	業 務 用 機 械 器 具	-	-	-	-	-	-
E28	電 子 ・ デ バ イ ス	883,478	8.7	21.0	62.2	1.49	1.67
E29	電 気 機 械 器 具	364,633	35.7	78.3	96.7	1.51	1.64
E30	情 報 通 信 機 械 器 具	x	x	x	x	x	x
E31	輸 送 用 機 械 器 具	538,435	1.9	63.6	81.9	1.64	1.80
E32,20	そ の 他 の 製 造 業	-	-	-	-	-	-
E S 1	E 一 括 分 1	409,048	13.1	92.9	94.8	1.40	1.56
I - 1	卸 売 業	424,680	9.4	81.4	86.5	1.62	1.69
I - 2	小 売 業	68,726	38.8	63.8	63.2	0.55	0.59
M75	宿 泊 業	136,466	123.8	49.1	46.8	0.83	0.87
M S	M 一 括 分	42,983	28.5	55.8	69.7	0.42	0.47
P83	医 療 業	465,832	12.7	24.3	60.0	1.32	1.45
P S	P 一 括 分	249,371	0.5	86.8	92.6	1.14	1.16
R91	職 業 紹 介 ・ 派 遣 業	22,128	63.2	32.1	33.7	0.12	0.14
R92	そ の 他 の 事 業 サ ー ビ ス	134,071	85.9	89.3	83.0	0.86	0.90
R S	R 一 括 分	452,629	37.4	100.0	100.0	1.54	1.81
T K 1	特 掲 産 業 1	x	x	x	x	x	x
T K 2	特 掲 産 業 2	419,887	34.2	100.0	100.0	1.41	1.46
T K 3	特 掲 産 業 3	83,223	12.7	66.5	65.4	0.51	0.53
T K 4	特 掲 産 業 4	x	x	x	x	x	x

1「支給事業所割合」とは、事業所総数に対する賞与を支給した事業所の割合である。

2「支給労働者割合」とは、労働者総数に対する賞与を支給した事業所の労働者数の割合である。

毎月勤労統計調査の説明

1 調査の目的

この調査は、統計法に基づく基幹統計であって、熊本県における勤労者の賃金、労働時間及び雇用について毎月の変動を明らかにすることを目的としています。

2 調査対象

この調査は「鉱業、採石業、砂利採取業」、「建設業」、「製造業」、「電気・ガス・熱供給・水道業」、「情報通信業」、「運輸業、郵便業」、「卸売、小売業」、「金融、保険業」、「不動産業、物品賃貸業」、「学術研究、専門・技術サービス業」、「宿泊業、飲食サービス業」、「生活関連サービス業、娯楽業（その他の生活関連サービス業のうち家事サービス業を除く）」、「教育、学習支援業」、「医療、福祉」、「複合サービス事業」、「サービス業（他に分類されないもの）（外国公務を除く）」で、常時5人以上の常用労働者を雇用する事業所のうち厚生労働大臣の指定する約650事業所について調査を行っています。

3 用語の説明

- 1) 常用労働者とは、
期間を定めずに雇われている者
1か月以上の期間を定めて雇われている者
のいずれかに該当する者をいいます。
平成30年1月分調査から常用労働者の定義を変更しました。
(変更前)
期間を定めずに雇われている者
1カ月を超える期間を定めて雇われている者
臨時又は日雇労働者で前2カ月の各月にそれぞれ18日以上雇われた者
- 2) パートタイム労働者とは、常用労働者のうち、
1日の所定労働時間が一般の労働者よりも短い者
1日の所定労働時間が一般の労働者と同じで1週の所定労働日数が一般の労働者よりも少ない者
のいずれかに該当する者をいいます。
- 3) 一般労働者とは、常用労働者のうち、パートタイム労働者でない者をいいます。
- 4) 入職（離職）率とは、前月末労働者数に対する月間の入職（離職）者数の割合（％）です。
なお、入職（離職）者には、同一企業内での事業所間の異動者を含みます。
- 5) 現金給与額について
賃金、給与、手当、賞与その他の名称の如何を問わず、労働の対償として使用者が労働者に通貨で支払うもので、所得税、社会保険料、組合費、購買代金等を差し引く前の金額です。退職を事由に労働者に支払われる退職金は、含まれません。
 - ・現金給与総額
以下に述べるきまって支給する給与と特別に支払われた給与の合計額。
 - ・きまって支給する給与（定期給与）
労働協約、就業規則等によってあらかじめ定められている支給条件、算定方法によって支給される給与でいわゆる基本給、家族手当、超過労働手当を含みます。
 - ・所定内給与
きまって支給する給与のうち次の所定外給与以外のもの。

- ・ **所定外給与（超過労働給与）**

所定の労働時間を超える労働に対して支給される給与や、休日労働、深夜労働に対して支給される給与。時間外手当、早朝出勤手当、休日出勤手当、深夜手当等。

- ・ **特別に支払われた給与（特別給与）**

労働協約、就業規則等によらず、一時的又は突発的事由に基づき労働者に支払われた給与又は労働協約、就業規則等によりあらかじめ支給条件、算定方法が定められている給与で以下に該当するものです。

夏冬の賞与、期末手当等の一時金

支給事由の発生が不定期なもの

3か月を超える期間で算定される手当等（6か月分支払われる通勤手当等）

いわゆるベースアップの差額追給分

6) **実労働時間、出勤日数**について

労働者が実際に労働した時間数及び実際に出勤した日数。休憩時間は給与支給の有無にかかわらず除かれます。有給休暇取得分も除かれます。

- ・ **総実労働時間数**

次の**所定内労働時間数**と**所定外労働時間数**の合計。

- ・ **所定内労働時間数**

労働協約、就業規則等で定められた正規の始業時刻と終業時刻の間の実労働時間数。

- ・ **所定外労働時間数**

早出、残業、臨時の呼出、休日出勤等の実労働時間数。

- ・ **出勤日数**

業務のため実際に出勤した日数。1時間でも就業すれば1出勤日とします。

4 調査結果の算定

この調査結果の数値は、調査事業所からの報告を基にして本県の規模5人以上のすべての事業所に対応するよう推計したものです。

全国の調査結果等については、

「e-Stat」（政府統計の総合窓口）のホームページ（以下のURL）から、
キーワード”毎月勤労”等で簡単に検索できます。

<https://www.e-stat.go.jp>

熊本県 企画振興部 交通政策・統計局
統計調査課 産業・教育統計班

〒862-8570 熊本市中央区水前寺6丁目18番1号

電話：096-333-2177（直通）

F A X：096-384-7544

熊本県統計調査課では、facebook「くまもとまるっと統計」でも情報提供しております。
いろいろな話題が載っていますので、是非一度ご覧ください！

<https://www.facebook.com/kumamaru2016/>

熊本県統計調査課
facebook はこちら！

