

# 熊本県の賃金・労働時間及び 雇用の動き

「毎月勤労統計調査(厚生労働省)」  
地方集計結果より

令和4年  
(2022年)

6  
月分



令和4年8月

熊本県 企画振興部 交通政策・統計局  
統計調査課 産業・教育統計班

# 目次

## 結果概要

1 賃金の動き	1
2 労働時間の動き	2
3 雇用の動き	3

## 指数

1 産業別名目賃金指数	4
2 産業別総実労働時間指数	5
3 産業別所定外労働時間指数	6
4 産業別常用雇用指数	7

## 統計表

1 産業、性別常用労働者の1人平均月間現金給与額(第1表)	8
2 産業、性別常用労働者の1人平均月間出勤日数及び実労働時間数(第2表)	10
3 産業、性別常用労働者数及びパートタイム労働者比率(第3表)	12
4 事業所規模、性別常用労働者の1人平均月間現金給与額(第4表)	16
5 事業所規模、性別常用労働者の1人平均月間出勤日数及び実労働時間数(第5表)	〃
6 事業所規模、産業、就業形態別常用労働者の1人平均月間現金給与額(第6表)	〃
7 事業所規模、産業、就業形態別常用労働者の1人平均月間出勤日数及び実労働時間数(第7表)	17
8 事業所規模、産業、就業形態別常用労働者数(第8表)	〃

グラフで見る今月の動き	18
-------------	----

毎月勤労統計調査の説明	19・20
-------------	-------

### 【 調査結果利用上の注意 】

この調査は、経済センサスの結果を母集団として標本事業所を抽出し、得られた結果から賃金、労働時間及び雇用を推計する標本調査です。

指数については、令和4年1月分公表時から基準年を令和2年とし、令和2年平均 = 100として算定しました。これに伴い、令和3年12月分までの指数を改訂しました。

令和3年12月分までの増減率については、改訂前の指数で計算しているため、改訂後の指数で計算した場合とは必ずしも一致しません。

また、常用雇用指数及びその増減率について、令和4年1月分公表時から、労働者数推計を当時利用できる最新データ(平成28年経済センサス 活動調査等)に基づき更新し、過去に遡って改訂しています。

なお、統計表上の「-」は該当数字がないもの、「X」は調査事業所が少数であるため、公表しないものを示しています。

# 1 賃金の動き

6月の本県1人平均支給額（現金給与総額）は368,106円（30人以上 443,806円）、前年同月比は3.5%減（3.2%減）となっている。

きまって支給する給与は236,733円（30人以上 265,082円）、前年同月比は1.3%減（0.8%増）となった。

また、特別給与は131,373円（30人以上 178,724円）で前年同月に比べて10,358円減（17,048円減）であった。

なお、きまって支給する給与（所定内給与＋所定外給与）のうち、所定内給与は220,917円（30人以上 245,235円）、前年同月比は1.5%減（1.4%増）、所定外給与は15,816円（19,847円）であった。

## （事業所規模 5人以上）

	現金給与総額		きまって支給する給与		所定内給与		特別給与	
	円	%	円	%	円	%	円	円
調査産業計	368,106	3.5	236,733	1.3	220,917	1.5	131,373	10,358
鉱業，採石業，砂利採取業	-	-	-	-	-	-	-	-
建設業	374,988	26.6	313,007	28.3	293,700	27.8	61,981	9,289
製造業	447,909	10.6	271,732	1.2	241,999	0.6	176,177	49,388
電気・ガス・熱供給・水道業	950,639	6.7	419,192	5.4	368,067	5.3	531,447	37,621
情報通信業	951,867	27.8	356,446	8.1	319,163	4.0	595,421	180,438
運輸業，郵便業	281,420	13.8	246,198	6.4	197,799	11.9	35,222	28,447
卸売業・小売業	245,051	12.1	205,081	7.8	193,731	5.5	39,970	11,756
金融業，保険業	653,501	17.5	322,528	6.2	311,586	6.9	330,973	78,385
不動産業，物品賃貸業	402,568	48.2	225,176	11.5	209,294	9.6	177,392	107,578
学術研究，専門・技術サービス業	516,680	27.5	271,566	0.7	264,685	1.0	245,114	109,319
宿泊業，飲食サービス業	135,053	1.2	102,844	11.2	97,816	12.9	32,209	11,407
生活関連サービス業，娯楽業	212,843	33.0	171,051	9.1	166,459	7.3	41,792	38,474
教育，学習支援業	701,871	6.5	268,995	4.4	266,541	3.3	432,876	55,390
医療，福祉	348,072	15.1	246,481	7.8	235,036	6.3	101,591	40,925
複合サービス事業	564,500	12.5	289,476	1.0	276,782	0.6	275,024	77,641
サービス業（他に分類されないもの）	305,120	22.4	215,533	13.6	199,636	14.3	89,587	53,997

事業所規模「5人以上」には30人以上の事業所も含む

## （事業所規模 30人以上）

	現金給与総額		きまって支給する給与		所定内給与		特別給与	
	円	%	円	%	円	%	円	円
調査産業計	443,806	3.2	265,082	0.8	245,235	1.4	178,724	17,048
鉱業，採石業，砂利採取業	-	-	-	-	-	-	-	-
建設業	583,229	69.4	337,875	21.1	302,715	16.3	245,354	180,198
製造業	498,107	12.6	288,541	0.1	254,567	1.1	209,566	71,598
電気・ガス・熱供給・水道業	1,237,929	3.1	470,040	2.4	395,474	5.5	767,889	28,585
情報通信業	1,044,468	9.2	369,673	1.2	339,613	1.4	674,795	92,969
運輸業，郵便業	326,541	12.3	270,785	5.2	226,018	6.5	55,756	22,381
卸売業・小売業	240,021	8.2	200,934	4.5	192,847	4.2	39,087	9,538
金融業，保険業	725,338	5.4	290,806	3.2	276,235	1.8	434,532	46,645
不動産業，物品賃貸業	157,982	41.8	133,284	40.0	125,955	40.6	24,698	24,917
学術研究，専門・技術サービス業	526,230	11.0	317,005	6.3	311,368	1.5	209,225	43,821
宿泊業，飲食サービス業	150,036	3.6	125,633	2.9	118,794	6.4	24,403	8,809
生活関連サービス業，娯楽業	262,511	72.8	190,899	26.8	186,021	24.3	71,612	70,405
教育，学習支援業	715,171	6.2	275,386	2.3	272,546	2.3	439,785	35,636
医療，福祉	420,188	12.5	286,252	4.7	271,274	2.6	133,936	45,952
複合サービス事業	569,929	0.1	299,047	3.7	282,018	4.1	270,882	11,551
サービス業（他に分類されないもの）	290,848	3.3	202,693	4.4	185,491	4.9	88,155	18,540

## 2 労働時間の動き

6月の総実労働時間は 145.9 時間（30人以上 153.4 時間）で前年同月比は1.1%減（1.7%増）であった。

所定内労働時間は 136.4 時間（30人以上 142.5 時間）で前年同月比は1.1%減（1.7%増）、所定外労働時間は 9.5時間（30人以上10.9 時間）で前年同月比は1.4%増（2.8%増）であった。

また、出勤日数は 19.2 日（30人以上 19.6 日）で前年同月差は0.3日減（0.1日増）であった。

### （事業所規模 5人以上）

	総実労働時間		所定内労働時間		所定外労働時間		出勤日数	
	時間	前年同月比	時間	前年同月比	時間	前年同月比	日	前年同月差
調査産業計	145.9	1.1	136.4	1.1	9.5	1.4	19.2	0.3
鉱業，採石業，砂利採取業	-	-	-	-	-	-	-	-
建設業	178.2	7.7	164.4	5.0	13.8	55.4	21.7	0.8
製造業	165.2	4.1	149.1	3.5	16.1	8.8	19.8	0.6
電気・ガス・熱供給・水道業	170.6	0.0	158.9	0.2	11.7	1.4	20.2	0.9
情報通信業	170.3	17.1	153.9	12.2	16.4	96.1	19.9	1.1
運輸業，郵便業	186.6	4.7	152.8	3.1	33.8	11.9	21.0	0.2
卸売業・小売業	142.8	3.3	134.8	1.0	8.0	72.8	19.5	0.3
金融業，保険業	145.1	1.2	140.0	2.2	5.1	17.8	18.9	0.5
不動産業，物品賃貸業	151.0	2.6	130.6	4.3	20.4	91.9	19.0	0.2
学術研究，専門・技術サービス業	154.9	5.3	149.8	3.1	5.1	43.1	19.7	0.4
宿泊業，飲食サービス業	87.1	8.6	83.3	8.1	3.8	18.9	13.8	1.0
生活関連サービス業，娯楽業	135.6	22.1	132.7	20.5	2.9	190.0	19.3	3.4
教育，学習支援業	128.7	9.8	120.8	7.8	7.9	31.8	17.4	3.0
医療，福祉	143.0	1.8	139.1	1.8	3.9	1.2	20.0	0.3
複合サービス事業	160.0	2.3	154.4	3.3	5.6	19.7	21.3	1.5
サービス業（他に分類されないもの）	153.0	3.9	142.4	2.8	10.6	15.8	19.4	1.2

### （事業所規模 30人以上）

	総実労働時間		所定内労働時間		所定外労働時間		出勤日数	
	時間	前年同月比	時間	前年同月比	時間	前年同月比	日	前年同月差
調査産業計	153.4	1.7	142.5	1.7	10.9	2.8	19.6	0.1
鉱業，採石業，砂利採取業	-	-	-	-	-	-	-	-
建設業	179.4	5.3	158.7	0.3	20.7	85.4	21.6	0.6
製造業	169.7	2.4	151.6	1.6	18.1	9.5	19.9	0.3
電気・ガス・熱供給・水道業	167.2	1.4	151.7	1.1	15.5	32.6	20.5	0.2
情報通信業	162.5	13.1	149.0	12.0	13.5	25.9	19.3	0.8
運輸業，郵便業	193.5	5.3	162.1	5.3	31.4	4.8	22.2	0.9
卸売業・小売業	136.8	0.2	130.8	1.1	6.0	22.8	19.1	0.3
金融業，保険業	141.7	6.5	135.2	5.0	6.5	31.0	18.8	0.2
不動産業，物品賃貸業	112.3	31.7	96.9	38.2	15.4	98.0	15.1	5.7
学術研究，専門・技術サービス業	159.5	7.3	156.7	2.0	2.8	77.0	20.5	1.9
宿泊業，飲食サービス業	105.8	3.9	100.4	4.8	5.4	11.9	15.6	0.7
生活関連サービス業，娯楽業	139.1	44.8	135.4	42.2	3.7	307.3	19.6	5.9
教育，学習支援業	134.7	3.5	123.6	2.0	11.1	24.9	17.7	2.7
医療，福祉	149.9	0.2	145.7	0.1	4.2	3.8	19.8	0.4
複合サービス事業	163.0	2.4	155.6	3.3	7.4	15.0	21.5	1.3
サービス業（他に分類されないもの）	150.1	1.5	140.5	2.5	9.6	10.3	19.6	0.3

### 3 雇用の動き

6月末の推計労働者数は 557,997人(30人以上 305,285人) で前年同月比1.2%増(1.1%増)であった。

常用労働者のうち、パートタイム労働者数は 166,302人(30人以上 72,607人) でパート比率は29.8%(30人以上 23.8%)であった。

また、入職率は 2.03%(30人以上 1.87%)、離職率は1.78%(30人以上 1.26%)であった。

(事業所規模 5人以上)

	常用労働者数		パートタイム労働者数		入職率	離職率
	人	前年同月比 %	人	パート比率 %		
調査産業計	557,997	1.2	166,302	29.8	2.03	1.78
鉱業,採石業,砂利採取業	-	-	-	-	-	-
建設業	28,337	4.9	838	3.0	1.86	1.31
製造業	80,938	1.1	13,543	16.7	0.90	0.96
電気・ガス・熱供給・水道業	2,655	0.8	160	6.0	0.86	1.57
情報通信業	7,526	2.4	75	1.0	1.91	0.61
運輸業,郵便業	28,298	5.2	5,007	17.7	4.51	1.24
卸売業・小売業	95,723	0.4	38,516	40.2	0.97	1.21
金融業,保険業	12,583	1.5	1,363	10.8	0.05	0.48
不動産業,物品賃貸業	5,473	9.4	2,132	39.0	3.30	1.76
学術研究,専門・技術サービス業	8,656	3.2	1,688	19.5	1.63	1.34
宿泊業,飲食サービス業	47,755	5.3	33,639	70.4	4.55	4.26
生活関連サービス業,娯楽業	12,620	7.9	4,885	38.7	1.63	1.53
教育,学習支援業	39,653	0.8	14,873	37.5	2.93	1.47
医療,福祉	140,102	4.7	38,144	27.2	1.45	2.21
複合サービス事業	8,882	6.4	701	7.9	1.37	0.14
サービス業(他に分類されないもの)	38,796	1.5	10,738	27.7	4.53	2.55

(事業所規模 30人以上)

	常用労働者数		パートタイム労働者数		入職率	離職率
	人	前年同月比 %	人	パート比率 %		
調査産業計	305,285	1.1	72,607	23.8	1.87	1.26
鉱業,採石業,砂利採取業	-	-	-	-	-	-
建設業	7,190	0.2	70	1.0	1.50	0.06
製造業	68,082	5.1	9,058	13.3	1.08	0.90
電気・ガス・熱供給・水道業	1,666	6.1	102	6.1	0.00	1.13
情報通信業	5,178	1.9	29	0.6	0.37	0.17
運輸業,郵便業	17,721	2.7	2,378	13.4	2.18	0.72
卸売業・小売業	30,292	0.3	14,725	48.6	1.49	2.05
金融業,保険業	6,647	1.2	592	8.9	0.09	0.91
不動産業,物品賃貸業	1,540	31.8	1,019	66.2	5.42	3.64
学術研究,専門・技術サービス業	3,130	13.1	466	14.9	1.19	0.39
宿泊業,飲食サービス業	10,782	18.1	6,264	58.1	2.60	3.54
生活関連サービス業,娯楽業	6,743	11.0	2,414	35.8	0.79	1.72
教育,学習支援業	26,568	2.4	10,103	38.0	4.48	0.47
医療,福祉	87,636	1.9	17,006	19.4	0.88	0.98
複合サービス事業	6,085	9.6	531	8.7	1.43	0.20
サービス業(他に分類されないもの)	26,025	3.4	7,850	30.2	6.07	3.17

# 指数

## 1 産業別名目賃金指数

### 1-1 事業所規模 5人以上

令和2年 = 100

	調査産業計	鉱業、採石業、砂利採取業	建設業	製造業	電気・ガス・熱供給・水道業	情報通信業	運輸業、郵便業	卸売業・小売業	金融業、保険業	不動産業、物品賃貸業	学術研究、専門・技術サービス業	宿泊業、飲食サービス業	生活関連サービス業、娯楽業	教育、学習支援業	医療、福祉	複合サービス事業	サービス業（他に分類されないもの）
29	100.1	x	100.4	98.5	104.1	81.0	92.0	103.9	118.9	66.8	111.7	110.7	112.6	85.7	102.8	89.7	91.9
30	98.6	x	90.1	99.3	125.2	63.5	80.7	107.9	101.2	85.8	100.1	92.6	96.7	122.8	93.9	97.7	88.9
31・元	100.4	x	93.6	94.4	110.3	97.8	89.7	105.1	105.4	101.9	105.3	92.3	83.5	138.3	94.4	105.3	87.9
2	100.0	x	100.0	100.0	100.0	100.0	100.0	100.0	100.0	100.0	100.0	100.0	100.0	100.0	100.0	100.0	100.0
3	102.3	-	98.0	102.5	112.4	101.5	91.5	108.0	103.4	103.1	85.5	87.0	90.2	103.6	104.9	104.1	107.5
令和3年																	
6月	138.3	-	93.4	152.4	196.7	171.5	106.0	105.5	146.1	104.8	106.4	104.7	84.3	200.1	139.1	175.0	152.5
7月	117.8	-	141.8	118.8	93.4	82.5	109.6	153.3	128.6	138.6	103.5	85.4	102.4	85.5	118.6	119.4	107.6
8月	89.8	-	91.6	87.4	94.3	79.7	84.9	97.5	93.2	95.6	79.8	78.0	87.8	79.5	95.0	89.1	89.0
9月	88.3	-	101.8	83.7	96.0	83.5	84.2	96.5	88.3	86.4	72.6	76.7	87.1	83.7	89.7	79.4	89.3
10月	87.9	-	88.7	82.6	90.7	82.4	82.5	91.7	101.2	85.7	85.2	80.2	90.2	85.7	91.2	81.4	89.3
11月	91.5	-	87.9	91.2	90.7	90.3	78.6	101.6	79.2	95.3	83.0	81.4	80.2	86.3	88.9	80.6	125.5
12月	175.0	-	161.1	182.1	223.7	221.0	134.9	176.6	157.9	201.7	129.0	104.5	105.4	223.9	178.4	194.3	175.0
令和4年																	
1月	87.6	-	111.7	83.0	110.7	86.8	73.6	101.9	106.4	85.0	76.8	70.5	87.2	85.8	84.6	88.1	84.4
2月	84.6	-	101.7	82.0	103.4	86.5	77.1	97.0	76.9	95.7	76.2	66.6	89.9	82.8	83.3	77.8	83.0
3月	90.6	-	114.2	99.7	111.8	129.4	80.3	97.9	82.3	82.6	74.4	71.7	88.3	82.2	86.1	78.2	86.8
4月	88.6	-	115.3	86.1	91.9	84.3	80.1	104.1	89.5	91.2	86.7	76.6	107.4	75.3	85.4	79.2	84.8
5月	88.6	-	106.9	83.2	91.0	86.5	74.3	104.6	78.3	89.3	74.6	82.0	91.4	83.7	89.5	80.9	82.2
6月	133.5	-	118.2	136.3	209.9	219.1	91.4	118.3	171.7	155.3	135.7	103.4	112.1	213.2	118.1	153.2	118.4

### 1-2 事業所規模 30人以上

令和2年 = 100

	調査産業計	鉱業、採石業、砂利採取業	建設業	製造業	電気・ガス・熱供給・水道業	情報通信業	運輸業、郵便業	卸売業・小売業	金融業、保険業	不動産業、物品賃貸業	学術研究、専門・技術サービス業	宿泊業、飲食サービス業	生活関連サービス業、娯楽業	教育、学習支援業	医療、福祉	複合サービス事業	サービス業（他に分類されないもの）
29	105.5	x	93.6	97.6	99.8	76.9	103.8	107.6	155.1	74.8	101.6	141.6	122.6	106.8	111.9	94.7	79.5
30	103.2	x	108.0	100.1	x	57.0	95.4	95.1	119.3	92.5	105.4	119.1	115.7	135.4	101.5	98.2	83.5
31・元	104.5	x	116.2	94.2	x	98.0	94.2	96.2	102.2	107.2	110.7	115.0	89.1	157.5	97.1	111.6	99.1
2	100.0	x	100.0	100.0	100.0	100.0	100.0	100.0	100.0	100.0	100.0	100.0	100.0	100.0	100.0	100.0	100.0
3	104.6	-	111.6	102.3	119.2	99.4	96.4	101.4	98.2	90.1	103.9	107.4	98.7	104.2	111.2	105.7	94.3
令和3年																	
6月	152.1	-	101.8	160.9	250.1	195.8	97.5	100.5	171.3	89.2	136.6	114.0	86.8	213.1	153.4	160.7	132.2
7月	117.7	-	198.6	118.4	95.4	73.4	120.8	140.7	101.3	x	138.4	105.1	118.2	89.7	121.2	115.4	103.0
8月	90.3	-	88.9	85.5	96.7	70.7	89.4	90.0	90.3	x	110.7	99.7	95.8	82.0	98.7	97.3	84.2
9月	87.8	-	93.3	83.0	97.0	74.8	89.8	86.0	74.2	70.8	79.6	96.2	98.0	83.8	94.5	84.2	84.3
10月	88.5	-	92.7	81.6	92.9	75.6	88.0	86.7	76.0	x	82.2	102.1	103.2	85.4	96.5	86.6	88.2
11月	90.8	-	91.2	90.4	92.5	85.9	81.6	98.1	74.0	71.9	93.3	105.7	86.1	81.6	95.2	85.3	93.6
12月	188.2	-	192.3	192.8	230.6	203.4	153.1	161.3	205.1	168.5	216.8	133.5	118.9	215.5	199.7	195.6	139.5
令和4年																	
1月	86.7	-	103.9	79.8	99.5	81.1	81.8	87.5	69.7	x	74.7	97.4	102.6	86.8	91.4	99.5	86.0
2月	87.2	-	112.8	80.5	89.1	82.0	86.5	89.3	72.2	x	77.3	94.1	105.9	86.4	91.4	83.5	84.2
3月	95.2	-	128.9	96.6	90.1	136.5	93.8	89.4	77.4	x	75.7	92.5	103.7	87.1	94.7	83.3	90.1
4月	88.6	-	107.6	82.2	92.1	79.3	91.3	94.6	73.1	x	105.0	96.7	124.7	77.3	91.8	81.9	89.3
5月	89.9	-	102.6	79.7	88.8	77.7	82.1	90.8	73.0	x	73.3	103.9	107.0	89.9	101.0	80.8	86.3
6月	147.2	-	172.4	140.7	242.3	213.9	109.5	108.7	180.6	51.9	121.6	118.1	150.0	226.4	134.2	160.5	127.8

# 指数

## 2 産業別総実労働時間指数

### 2-1 事業所規模 5人以上

令和2年 = 100

	調査産業計	鉱業，採石，砂利採取業	建設業	製造業	電気・ガス・熱供給・水道業	情報通信業	運輸業，郵便業	卸売業・小売業	金融業，保険業	不動産業，物品賃貸業	学術研究，専門・技術サービス業	宿泊業，飲食サービス業	生活関連サービス業，娯楽業	教育，学習支援業	医療，福祉	複合サービス事業	サービス業（他に分類されないもの）
29	104.8	x	109.4	103.0	99.5	107.8	97.4	109.1	100.2	87.1	113.2	112.1	136.9	96.3	104.8	103.5	97.2
30	103.4	x	95.9	103.5	101.4	101.4	91.3	100.5	96.6	110.1	103.2	104.4	128.4	113.7	103.5	104.0	104.8
31・元	102.1	x	93.1	101.7	99.3	105.8	92.4	99.8	102.4	109.7	107.8	103.9	107.1	117.5	102.7	101.6	98.4
2	100.0	x	100.0	100.0	100.0	100.0	100.0	100.0	100.0	100.0	100.0	100.0	100.0	100.0	100.0	100.0	100.0
3	100.4	-	100.1	101.9	99.8	100.4	102.9	102.9	98.8	102.6	97.5	82.4	103.2	105.6	100.5	99.7	100.6
令和3年																	
6月	104.5	-	101.3	107.2	112.3	95.4	103.2	105.5	99.6	101.5	105.7	89.3	99.7	115.6	104.3	102.2	106.4
7月	102.4	-	105.0	103.8	101.0	103.1	103.6	107.6	102.8	101.8	100.9	81.8	107.8	99.3	103.0	101.8	102.0
8月	96.2	-	94.2	93.7	93.5	103.4	100.7	103.7	94.7	95.8	93.2	72.4	107.2	87.1	100.4	96.9	96.7
9月	99.8	-	103.3	101.7	106.5	102.0	103.5	104.7	93.2	100.9	93.0	71.2	98.8	102.4	101.5	96.7	97.4
10月	101.2	-	102.6	103.1	100.6	99.9	99.9	105.5	98.8	102.4	100.7	79.0	109.3	108.5	100.9	102.8	100.9
11月	101.1	-	102.3	105.0	98.5	107.0	100.5	105.6	99.4	107.8	100.9	80.5	103.1	108.5	99.7	98.2	98.3
12月	102.0	-	102.3	103.6	98.6	104.1	106.9	105.5	98.0	114.5	99.7	85.1	107.2	107.6	99.6	109.1	102.2
令和4年																	
1月	93.4	-	98.5	93.3	97.4	104.0	85.5	101.0	95.8	95.3	87.0	64.0	108.8	94.9	95.3	96.1	91.8
2月	93.2	-	105.4	97.0	97.4	100.6	87.8	101.1	89.0	105.7	91.1	58.9	101.4	88.2	94.1	89.0	91.8
3月	99.1	-	109.2	103.5	102.0	112.1	87.8	105.4	92.1	95.5	98.0	67.8	112.7	101.2	98.6	103.9	101.3
4月	100.6	-	108.5	103.2	107.9	113.4	93.8	107.3	98.8	103.8	96.3	75.4	119.3	92.5	101.5	94.6	97.0
5月	95.1	-	95.5	93.2	95.1	105.6	89.2	101.5	94.3	96.3	86.4	81.6	116.4	90.4	96.3	93.3	93.6
6月	103.3	-	109.1	102.8	112.3	111.7	98.4	109.0	100.8	104.1	100.1	81.6	121.7	104.3	102.4	104.6	102.3

### 2-2 事業所規模 30人以上

令和2年 = 100

	調査産業計	鉱業，採石，砂利採取業	建設業	製造業	電気・ガス・熱供給・水道業	情報通信業	運輸業，郵便業	卸売業・小売業	金融業，保険業	不動産業，物品賃貸業	学術研究，専門・技術サービス業	宿泊業，飲食サービス業	生活関連サービス業，娯楽業	教育，学習支援業	医療，福祉	複合サービス事業	サービス業（他に分類されないもの）
29	107.3	x	119.3	103.6	102.3	99.5	99.4	107.0	99.4	97.6	100.7	143.9	136.9	106.9	109.4	102.2	95.7
30	106.7	x	106.1	104.5	x	93.8	104.3	99.7	98.7	100.8	102.3	130.3	130.2	120.3	106.8	101.2	100.1
31・元	104.7	x	106.8	102.4	x	100.0	98.6	96.8	102.6	111.2	108.0	121.9	111.4	126.6	103.2	99.8	98.9
2	100.0	x	100.0	100.0	100.0	100.0	100.0	100.0	100.0	100.0	100.0	100.0	100.0	100.0	100.0	100.0	100.0
3	102.2	-	104.5	102.6	102.8	92.9	106.0	100.6	100.8	99.0	101.6	109.4	95.7	103.9	102.9	98.3	96.3
令和3年																	
6月	105.6	-	105.1	107.5	112.3	90.4	104.3	102.8	104.5	104.7	111.0	106.2	89.7	114.0	106.3	100.5	99.3
7月	104.1	-	104.7	105.6	103.0	92.6	108.4	103.2	105.8	x	103.8	106.6	96.7	103.0	104.5	101.3	99.1
8月	98.0	-	92.7	95.1	104.8	96.7	103.3	100.0	96.1	x	95.9	110.7	103.7	86.4	102.2	93.6	95.4
9月	101.8	-	103.8	104.0	105.2	91.8	107.7	98.9	97.6	101.5	99.9	99.9	93.2	100.9	103.3	95.2	92.2
10月	104.0	-	106.0	105.0	106.4	87.4	103.9	100.0	102.5	x	102.6	109.1	107.5	111.1	104.5	100.7	97.5
11月	103.4	-	109.4	106.3	100.9	99.0	104.1	101.9	100.7	94.7	101.5	123.0	98.1	101.7	102.8	96.6	95.6
12月	104.0	-	104.8	105.1	99.8	91.8	111.9	102.1	100.5	98.0	102.8	126.2	102.9	99.6	102.8	107.4	100.5
令和4年																	
1月	97.5	-	98.6	94.9	96.3	97.0	93.4	95.8	87.9	x	82.7	108.4	115.8	102.3	99.8	93.4	90.0
2月	97.1	-	104.7	98.5	90.2	93.4	97.2	96.8	85.9	x	97.0	94.7	105.9	96.3	96.3	87.4	89.3
3月	104.4	-	114.3	103.8	104.2	103.5	100.0	97.8	94.2	x	98.8	99.3	123.1	109.9	104.7	102.6	100.8
4月	103.4	-	106.1	102.7	105.8	107.7	104.4	103.5	95.7	x	97.0	104.3	125.5	96.5	104.5	90.7	94.6
5月	98.4	-	95.4	92.6	95.7	98.7	99.7	97.3	87.4	x	78.4	110.6	128.1	103.2	100.9	90.1	92.5
6月	107.4	-	110.7	104.9	113.9	102.2	109.8	102.6	97.7	71.5	102.9	110.3	129.9	118.0	106.5	102.9	100.8

# 指数

## 3 産業別所定外労働時間指数

### 3-1 事業所規模 5人以上

令和2年 = 100

	調査産業計	鉱業、採石、砂利採取業	建設業	製造業	電気・ガス・熱供給・水道業	情報通信業	運輸郵便業	卸売業・小売業	金融業、保険業	不動産業、賃貸業	学術研究、専門・技術サービス業	宿泊業、飲食サービス業	生活関連サービス業、娯楽業	教育、学習支援業	医療、福祉	複合サービス事業	サービス業（他に分類されないもの）
29	117.6	x	110.0	109.1	98.3	133.8	85.7	114.0	86.0	91.6	189.1	209.6	147.3	198.1	108.7	59.8	78.0
30	113.2	x	54.9	111.9	85.9	107.5	76.2	126.0	52.8	162.4	159.6	184.4	106.7	207.8	100.5	128.2	118.9
31・元	107.5	x	61.4	106.9	106.2	109.2	74.7	142.4	100.9	78.2	192.6	127.0	70.3	171.3	102.8	144.0	83.6
2	100.0	x	100.0	100.0	100.0	100.0	100.0	100.0	100.0	100.0	100.0	100.0	100.0	100.0	100.0	100.0	100.0
3	103.4	-	73.3	108.8	108.9	117.4	118.1	97.3	67.4	152.7	86.3	126.7	39.2	136.7	97.9	80.8	84.3
令和3年																	
6月	103.0	-	76.6	113.1	117.4	72.1	113.5	73.5	64.0	123.6	87.9	142.1	20.0	144.8	109.6	87.2	101.5
7月	100.9	-	68.0	104.1	107.5	140.8	113.2	116.6	68.2	131.8	90.8	145.2	46.0	107.4	75.9	114.6	85.4
8月	97.5	-	61.2	99.0	145.0	183.0	118.5	118.2	65.0	132.9	77.1	124.0	50.0	62.4	95.6	42.4	80.6
9月	103.0	-	67.1	115.1	126.2	161.4	126.2	110.3	55.7	152.8	75.2	87.7	34.0	109.9	98.4	44.8	70.9
10月	101.9	-	63.7	111.2	114.3	139.1	109.1	107.1	70.2	178.4	87.9	105.8	58.0	143.6	95.6	49.8	77.4
11月	101.9	-	65.5	116.4	118.3	153.7	107.9	111.9	63.0	156.2	93.7	126.9	39.9	138.6	84.3	59.9	70.1
12月	109.6	-	63.7	120.3	103.5	146.9	131.0	118.2	59.9	253.1	82.0	148.1	52.0	126.1	89.9	98.4	74.1
令和4年																	
1月	98.9	-	123.3	110.3	88.1	150.0	81.7	127.0	62.9	189.5	42.2	100.0	44.0	96.3	102.8	86.3	60.5
2月	98.9	-	147.4	113.5	86.1	150.0	80.8	107.9	59.8	208.1	52.9	78.8	44.0	105.0	108.3	68.8	62.1
3月	104.4	-	144.0	121.2	106.9	175.0	78.4	127.0	59.8	202.3	59.8	78.8	34.0	98.8	108.3	68.8	79.0
4月	102.2	-	144.8	109.0	116.8	172.4	85.5	128.6	55.7	201.2	49.0	121.2	60.0	81.3	108.3	70.0	71.8
5月	101.1	-	131.0	99.4	85.1	144.8	91.1	111.1	53.6	191.9	40.2	130.3	42.0	100.0	116.7	95.0	91.1
6月	104.4	-	119.0	103.2	115.8	141.4	100.0	127.0	52.6	237.2	50.0	115.2	58.0	98.8	108.3	70.0	85.5

### 3-2 事業所規模 30人以上

令和2年 = 100

	調査産業計	鉱業、採石、砂利採取業	建設業	製造業	電気・ガス・熱供給・水道業	情報通信業	運輸郵便業	卸売業・小売業	金融業、保険業	不動産業、賃貸業	学術研究、専門・技術サービス業	宿泊業、飲食サービス業	生活関連サービス業、娯楽業	教育、学習支援業	医療、福祉	複合サービス事業	サービス業（他に分類されないもの）
29	121.0	x	218.7	112.0	105.5	74.1	89.3	112.7	70.6	84.0	87.8	286.6	146.0	216.3	141.2	47.1	93.0
30	122.0	x	93.6	112.5	x	85.6	107.7	113.2	54.2	83.0	118.0	277.6	122.4	250.2	132.9	115.9	110.0
31・元	114.3	x	125.3	105.4	x	105.1	87.6	108.4	81.6	99.3	157.4	183.5	95.5	243.7	111.5	141.9	93.2
2	100.0	x	100.0	100.0	100.0	100.0	100.0	100.0	100.0	100.0	100.0	100.0	100.0	100.0	100.0	100.0	100.0
3	110.1	-	115.0	113.1	118.0	81.6	112.8	95.1	73.6	70.0	87.7	199.4	49.0	164.4	123.7	76.3	86.5
令和3年																	
6月	109.3	-	103.4	116.9	104.4	71.5	107.3	74.0	69.7	65.9	91.8	191.6	23.3	174.2	126.5	78.5	86.3
7月	106.3	-	94.2	110.4	118.6	66.7	113.8	90.7	76.3	x	91.8	188.4	54.2	144.9	101.8	112.8	96.0
8月	104.2	-	92.3	105.8	162.4	122.2	116.0	96.8	75.6	x	89.5	263.8	54.2	56.7	129.6	39.7	92.0
9月	110.4	-	93.3	123.3	133.8	92.8	118.1	87.7	68.2	57.5	76.0	191.6	33.5	127.2	138.8	42.4	74.2
10月	112.4	-	92.3	120.4	117.8	71.5	104.5	93.7	73.4	x	78.2	185.3	90.3	193.8	135.8	45.1	88.8
11月	114.6	-	129.3	123.9	112.5	92.8	109.2	108.8	66.0	58.3	94.0	270.0	46.4	158.6	123.3	58.6	83.9
12月	119.7	-	111.7	127.4	93.7	78.8	128.4	117.9	65.2	55.0	86.5	320.3	69.7	141.0	126.5	98.3	83.1
令和4年																	
1月	107.2	-	174.1	109.9	99.1	92.0	86.7	109.1	57.8	x	26.3	178.1	61.5	184.3	131.3	81.1	67.7
2月	110.3	-	209.3	114.6	93.8	92.7	84.6	109.1	51.9	x	45.1	118.8	56.4	182.4	137.5	58.6	69.4
3月	114.4	-	273.1	116.4	119.6	118.0	84.9	100.0	54.8	x	49.6	109.4	48.7	184.3	131.3	63.1	87.1
4月	106.2	-	185.2	106.4	134.8	114.7	88.5	101.5	53.3	x	24.8	165.6	79.5	133.3	131.3	65.8	78.2
5月	106.2	-	141.7	98.2	97.3	98.7	101.4	90.9	48.9	x	9.8	175.0	61.5	223.5	131.3	88.3	79.0
6月	112.4	-	191.7	105.8	138.4	90.0	112.5	90.9	48.1	130.5	21.1	168.8	94.9	217.6	131.3	66.7	77.4



# 指数

## 4 産業別常用雇用指数

### 4-1 事業所規模 5人以上

令和2年 = 100

	調査産業計	鉱業，採石，砂利採取業	建設業	製造業	電気・ガス・熱供給・水道業	情報通信業	運輸業，郵便業	卸売業，小売業	金融業，保険業	不動産業，物品賃貸業	学術研究，専門・技術サービス業	宿泊業，飲食サービス業	生活関連サービス業，娯楽業	教育，学習支援業	医療，福祉	複合サービス事業	サービス業（他に分類されないもの）
29	97.5	x	104.8	97.6	82.2	89.4	99.6	100.5	102.7	127.9	105.5	93.8	126.5	89.3	97.2	87.6	89.9
30	101.0	x	108.3	104.3	82.4	95.3	103.3	100.8	109.3	127.6	102.2	92.9	122.8	97.4	98.7	106.5	94.3
31・元	101.8	x	106.3	104.3	98.9	98.8	101.5	100.8	103.8	116.6	102.0	97.8	118.6	98.5	100.7	107.2	99.3
2	100.0	x	100.0	100.0	100.0	100.0	100.0	100.0	100.0	100.0	100.0	100.0	100.0	100.0	100.0	100.0	100.0
3	99.2	-	100.4	95.5	101.7	100.0	99.3	96.4	98.3	105.1	108.9	101.5	91.0	96.8	101.9	106.4	103.7
令和3年																	
6月	98.0	-	99.7	94.6	103.8	97.4	98.5	95.0	97.6	107.1	97.7	98.3	91.1	94.5	101.7	107.5	103.0
7月	98.3	-	98.6	94.8	101.6	104.7	98.5	95.6	96.5	106.9	96.9	98.3	92.0	95.1	101.8	107.6	104.0
8月	99.2	-	99.2	96.5	97.0	104.5	97.2	95.5	99.2	108.4	96.9	102.2	91.6	98.6	101.8	106.5	104.8
9月	98.9	-	103.0	96.8	103.1	98.2	97.9	95.5	99.0	106.9	96.7	98.5	90.9	98.1	102.0	105.1	103.0
10月	99.9	-	104.4	94.8	103.1	94.9	97.8	95.5	97.1	104.1	116.4	103.9	90.7	97.5	103.6	104.7	104.7
11月	99.7	-	102.6	93.8	103.1	94.9	98.3	96.0	94.7	104.9	118.7	104.7	91.4	98.1	103.2	103.9	104.9
12月	99.6	-	102.6	94.6	99.8	98.4	98.4	96.1	95.0	104.7	98.2	106.4	88.7	95.7	103.9	104.1	104.7
令和4年																	
1月	99.1	-	102.7	93.4	100.3	97.6	99.2	95.6	95.5	116.1	100.6	99.9	86.7	96.4	104.5	103.8	106.4
2月	99.6	-	101.4	95.1	100.3	97.0	101.6	94.8	96.8	116.2	101.1	101.3	85.2	97.1	105.3	104.2	106.2
3月	98.0	-	100.8	90.2	101.1	96.9	102.0	94.7	97.2	119.2	101.1	98.5	84.3	96.4	104.0	103.8	102.6
4月	97.0	-	100.1	89.3	102.4	96.8	101.4	94.7	95.1	116.5	100.6	88.3	83.5	93.3	106.5	99.5	101.5
5月	98.4	-	104.0	92.1	103.8	98.4	100.3	94.9	96.5	115.5	100.5	92.8	83.8	94.0	107.3	99.4	102.5
6月	99.2	-	104.6	95.6	103.0	99.7	103.6	94.6	96.1	117.2	100.8	93.1	83.9	95.3	106.5	100.6	104.5

### 4-2 事業所規模 30人以上

令和2年 = 100

	調査産業計	鉱業，採石，砂利採取業	建設業	製造業	電気・ガス・熱供給・水道業	情報通信業	運輸業，郵便業	卸売業，小売業	金融業，保険業	不動産業，物品賃貸業	学術研究，専門・技術サービス業	宿泊業，飲食サービス業	生活関連サービス業，娯楽業	教育，学習支援業	医療，福祉	複合サービス事業	サービス業（他に分類されないもの）
29	96.4	x	91.4	99.4	102.5	83.7	101.4	107.6	86.7	170.5	99.3	100.7	102.4	88.9	95.9	77.8	91.8
30	100.7	x	105.2	104.9	x	91.7	103.1	104.0	106.6	182.8	115.4	100.4	101.6	95.6	96.3	105.9	95.1
31・元	101.6	x	102.6	104.1	x	99.1	102.4	101.9	102.1	168.6	120.2	103.2	105.3	98.7	98.1	110.1	98.6
2	100.0	x	100.0	100.0	100.0	100.0	100.0	100.0	100.0	100.0	100.0	100.0	100.0	100.0	100.0	100.0	100.0
3	98.1	-	100.1	96.5	97.4	97.9	100.7	97.5	96.4	93.4	97.7	91.0	95.9	97.4	99.3	109.7	100.3
令和3年																	
6月	97.2	-	100.6	95.9	100.7	95.2	101.1	96.7	95.4	92.7	75.0	91.0	95.7	94.9	99.1	110.9	99.3
7月	97.4	-	100.9	95.7	97.4	105.1	100.4	96.9	95.4	x	73.1	92.0	98.3	94.9	99.0	111.0	99.6
8月	98.0	-	100.8	97.3	90.1	104.5	98.3	97.8	95.5	x	73.1	91.8	96.8	99.3	99.0	109.0	101.1
9月	96.9	-	100.8	96.9	94.4	96.0	99.6	97.9	94.9	92.7	72.5	72.0	95.9	98.5	99.1	107.8	98.6
10月	97.8	-	98.8	94.5	94.4	90.3	99.8	97.3	94.7	x	119.5	89.5	95.8	98.4	99.6	107.0	101.5
11月	97.9	-	99.0	94.2	94.4	89.9	100.5	97.4	94.9	91.5	120.3	90.2	97.3	99.5	99.4	106.0	101.5
12月	97.0	-	99.3	94.4	94.4	94.0	100.7	96.9	95.6	91.3	72.4	91.2	92.7	96.9	99.0	106.1	101.1
令和4年																	
1月	97.5	-	97.9	98.1	95.2	93.6	103.7	95.9	95.5	x	81.4	76.0	91.3	98.6	98.8	105.6	103.8
2月	98.1	-	98.5	99.7	95.2	93.0	104.3	95.7	95.5	x	81.9	76.8	90.5	98.9	99.2	105.7	104.4
3月	97.4	-	98.6	99.4	94.8	92.8	105.0	95.6	95.6	x	81.2	75.2	89.9	97.1	98.9	104.3	99.8
4月	96.4	-	99.2	98.4	96.4	92.7	104.0	96.9	97.1	x	83.7	62.3	86.1	92.8	100.5	98.7	98.6
5月	97.7	-	99.4	100.6	95.7	93.3	102.3	96.9	97.3	x	84.1	75.2	86.0	93.5	101.1	99.0	99.8
6月	98.3	-	100.8	100.8	94.6	93.4	103.8	96.4	96.5	122.2	84.8	74.5	85.2	97.2	101.0	100.2	102.7

第1表-1 産業、性別常用労働者の1人平均月間現金給与額

(事業所規模 5人以上)

(単位: 円)

	産業	現金給与総額			きまって支給する給与			所定内 給与	所定外 給与	特別に支払われた給与		
		計	男子	女子	計	男子	女子			計	男子	女子
T L	調査産業計	368,106	456,064	279,851	236,733	289,261	184,027	220,917	15,816	131,373	166,803	95,824
C	鉱業, 採石業, 砂利採取業	-	-	-	-	-	-	-	-	-	-	-
D	建設業	374,988	405,815	226,857	313,007	334,525	209,609	293,700	19,307	61,981	71,290	17,248
E	製造業	447,909	549,738	237,996	271,732	318,738	174,833	241,999	29,733	176,177	231,000	63,163
F	電気・ガス・熱供給・水道業	950,639	1,007,322	555,802	419,192	439,762	275,904	368,067	51,125	531,447	567,560	279,898
G	情報通信業	951,867	1,010,710	781,900	356,446	379,350	290,289	319,163	37,283	595,421	631,360	491,611
H	運輸業, 郵便業	281,420	301,612	159,900	246,198	261,608	153,456	197,799	48,399	35,222	40,004	6,444
I	卸売業, 小売業	245,051	328,235	160,978	205,081	268,271	141,216	193,731	11,350	39,970	59,964	19,762
J	金融業, 保険業	653,501	993,925	506,785	322,528	418,409	281,205	311,586	10,942	330,973	575,516	225,580
K	不動産業, 物品賃貸業	402,568	506,617	270,651	225,176	266,906	172,269	209,294	15,882	177,392	239,711	98,382
L	学術研究, 専門・技術サービス業	516,680	581,152	434,427	271,566	347,618	174,539	264,685	6,881	245,114	233,534	259,888
M	宿泊業, 飲食サービス業	135,053	177,096	107,155	102,844	127,318	86,604	97,816	5,028	32,209	49,778	20,551
N	生活関連サービス業, 娯楽業	212,843	242,754	185,285	171,051	195,157	148,842	166,459	4,592	41,792	47,597	36,443
O	教育, 学習支援業	701,871	836,791	594,642	268,995	312,569	234,365	266,541	2,454	432,876	524,222	360,277
P	医療, 福祉	348,072	432,743	314,386	246,481	320,117	217,185	235,036	11,445	101,591	112,626	97,201
Q	複合サービス事業	564,500	679,677	395,144	289,476	332,935	225,574	276,782	12,694	275,024	346,742	169,570
R	サービス業(他に分類されないもの)	305,120	385,662	199,423	215,533	253,845	165,255	199,636	15,897	89,587	131,817	34,168
E 09, 10	食料品・たばこ	206,306	286,818	145,402	188,247	253,439	138,932	174,614	13,633	18,059	33,379	6,470
E 11	繊維工業	201,422	460,428	113,678	155,486	300,158	106,475	150,384	5,102	45,936	160,270	7,203
E 12	木材・木製品	233,960	238,932	208,441	217,872	222,216	195,579	215,470	2,402	16,088	16,716	12,862
E 13	家具・装備品	250,443	260,556	206,446	245,376	255,259	202,382	232,316	13,060	5,067	5,297	4,064
E 14	パルプ・紙	438,252	440,407	431,185	268,766	291,662	193,666	238,996	29,770	169,486	148,745	237,519
E 15	印刷・同関連業	381,841	405,043	341,758	219,920	239,588	185,943	213,341	6,579	161,921	165,455	155,815
E 16, 17	化学、石油・石炭	414,812	538,605	236,507	323,465	388,326	230,042	301,599	21,866	91,347	150,279	6,465
E 18	プラスチック製品	259,984	280,266	202,891	256,890	276,338	202,146	212,788	44,102	3,094	3,928	745
E 19	ゴム製品	891,239	1,027,758	493,502	339,293	374,992	235,286	290,141	49,152	551,946	652,766	258,216
E 21	窯業・土石製品	351,539	362,757	257,440	304,129	311,270	244,231	273,686	30,443	47,410	51,487	13,209
E 22	鉄鋼業	-	-	-	-	-	-	-	-	-	-	-
E 23	非鉄金属製造業	-	-	-	-	-	-	-	-	-	-	-
E 24	金属製品製造業	356,926	374,362	280,698	290,906	307,317	219,157	259,637	31,269	66,020	67,045	61,541
E 25	はん用機械器具	x	x	x	x	x	x	x	x	x	x	x
E 26	生産用機械器具	474,605	496,804	367,929	366,045	391,910	241,750	306,399	59,646	108,560	104,894	126,179
E 27	業務用機械器具	-	-	-	-	-	-	-	-	-	-	-
E 28	電子・デバイス	876,154	1,044,050	436,393	310,501	339,048	235,730	265,419	45,082	565,653	705,002	200,663
E 29	電気機械器具	371,255	400,774	208,726	281,583	298,116	190,554	261,120	20,463	89,672	102,658	18,172
E 30	情報通信機械器具	x	x	x	x	x	x	x	x	x	x	x
E 31	輸送用機械器具	728,175	752,710	548,556	312,140	323,716	227,393	281,852	30,288	416,035	428,994	321,163
E 32, 20	その他の製造業	-	-	-	-	-	-	-	-	-	-	-
E S 1	E 一括分 1	284,754	315,171	198,738	284,754	315,171	198,738	248,203	36,551	0	0	0
I - 1	卸売業	381,377	448,388	230,519	301,201	347,174	197,704	280,981	20,220	80,176	101,214	32,815
I - 2	小売業	198,881	263,961	148,081	172,528	226,063	130,739	164,182	8,346	26,353	37,898	17,342
M 75	宿泊業	181,131	246,110	145,262	161,352	205,643	136,903	153,871	7,481	19,779	40,467	8,359
M S	M 一括分	125,870	165,090	98,897	91,183	113,692	75,703	86,644	4,539	34,687	51,398	23,194
P 83	医療業	428,304	614,998	366,180	298,274	457,169	245,401	279,587	18,687	130,030	157,829	120,779
P S	P 一括分	260,689	279,149	251,895	190,071	204,618	183,142	186,514	3,557	70,618	74,531	68,753
R 91	職業紹介・派遣業	191,063	234,517	163,333	181,894	217,947	158,887	168,105	13,789	9,169	16,570	4,446
R 92	その他の事業サービス	302,842	380,449	203,131	207,182	240,930	163,822	192,026	15,156	95,660	139,519	39,309
R S	R 一括分	412,813	465,330	264,389	261,524	289,239	183,194	242,341	19,183	151,289	176,091	81,195
T K 1	特掲産業 1	x	x	x	x	x	x	x	x	x	x	x
T K 2	特掲産業 2	439,433	448,368	426,598	272,178	333,770	183,708	264,257	7,921	167,255	114,598	242,890
T K 3	特掲産業 3	191,155	222,460	153,416	144,641	160,609	125,391	143,079	1,562	46,514	61,851	28,025
T K 4	特掲産業 4	427,124	458,737	244,953	261,331	275,861	177,601	240,316	21,015	165,793	182,876	67,352

第1表-2 産業、性別常用労働者の1人平均月間現金給与額

(事業所規模 30人以上)

(単位：円)

	産業	現金給与総額			きまって支給する給与			所定内 給与	所定外 給与	特別に支払われた給与		
		計	男子	女子	計	男子	女子			計	男子	女子
T L	調査産業計	443,806	563,604	321,261	265,082	323,607	205,215	245,235	19,847	178,724	239,997	116,046
C	鉱業，採石業，砂利採取業	-	-	-	-	-	-	-	-	-	-	-
D	建設業	583,229	608,302	365,765	337,875	347,777	251,991	302,715	35,160	245,354	260,525	113,774
E	製造業	498,107	585,582	281,648	288,541	325,705	196,578	254,567	33,974	209,566	259,877	85,070
F	電気・ガス・熱供給・水道業	1,237,929	1,272,550	897,094	470,040	481,867	353,605	395,474	74,566	767,889	790,683	543,489
G	情報通信業	1,044,468	1,078,061	948,427	369,673	389,324	313,492	339,613	30,060	674,795	688,737	634,935
H	運輸業，郵便業	326,541	348,145	163,361	270,785	286,653	150,931	226,018	44,767	55,756	61,492	12,430
I	卸売業，小売業	240,021	333,793	159,625	200,934	267,594	143,782	192,847	8,087	39,087	66,199	15,843
J	金融業，保険業	725,338	1,364,533	486,963	290,806	451,158	231,006	276,235	14,571	434,532	913,375	255,957
K	不動産業，物品賃貸業	157,982	238,584	110,152	133,284	195,043	96,635	125,955	7,329	24,698	43,541	13,517
L	学術研究，専門・技術サービス業	526,230	631,029	301,021	317,005	377,562	186,870	311,368	5,637	209,225	253,467	114,151
M	宿泊業，飲食サービス業	150,036	197,648	124,034	125,633	159,109	107,350	118,794	6,839	24,403	38,539	16,684
N	生活関連サービス業，娯楽業	262,511	301,040	228,937	190,899	222,364	163,480	186,021	4,878	71,612	78,676	65,457
O	教育，学習支援業	715,171	937,725	532,076	275,386	334,667	226,616	272,546	2,840	439,785	603,058	305,460
P	医療，福祉	420,188	587,047	358,411	286,252	418,255	237,380	271,274	14,978	133,936	168,792	121,031
Q	複合サービス事業	569,929	647,271	380,662	299,047	326,985	230,679	282,018	17,029	270,882	320,286	149,983
R	サービス業(他に分類されないもの)	290,848	383,283	197,268	202,693	238,352	166,593	185,491	17,202	88,155	144,931	30,675
E 09,10	食料品・たばこ	232,092	317,424	159,656	207,010	273,406	150,649	187,526	19,484	25,082	44,018	9,007
E 11	繊維工業	359,319	460,428	214,934	252,552	300,158	184,570	240,693	11,859	106,767	160,270	30,364
E 12	木材・木製品	280,500	295,374	190,435	240,239	254,580	153,398	234,229	6,010	40,261	40,794	37,037
E 13	家具・装備品	250,443	260,556	206,446	245,376	255,259	202,382	232,316	13,060	5,067	5,297	4,064
E 14	パルプ・紙	438,252	440,407	431,185	268,766	291,662	193,666	238,996	29,770	169,486	148,745	237,519
E 15	印刷・同関連業	381,841	405,043	341,758	219,920	239,588	185,943	213,341	6,579	161,921	165,455	155,815
E 16,17	化学、石油・石炭	424,730	583,108	233,423	318,750	394,844	226,834	293,359	25,391	105,980	188,264	6,589
E 18	プラスチック製品	259,984	280,266	202,891	256,890	276,338	202,146	212,788	44,102	3,094	3,928	745
E 19	ゴム製品	891,239	1,027,758	493,502	339,293	374,992	235,286	290,141	49,152	551,946	652,766	258,216
E 21	窯業・土石製品	471,731	488,309	308,234	278,149	281,425	245,834	252,163	25,986	193,582	206,884	62,400
E 22	鉄鋼業	-	-	-	-	-	-	-	-	-	-	-
E 23	非鉄金属製造業	-	-	-	-	-	-	-	-	-	-	-
E 24	金属製品製造業	371,954	390,603	292,499	295,228	312,306	222,464	263,168	32,060	76,726	78,297	70,035
E 25	はん用機械器具	x	x	x	x	x	x	x	x	x	x	x
E 26	生産用機械器具	474,605	496,804	367,929	366,045	391,910	241,750	306,399	59,646	108,560	104,894	126,179
E 27	業務用機械器具	-	-	-	-	-	-	-	-	-	-	-
E 28	電子・デバイス	876,154	1,044,050	436,393	310,501	339,048	235,730	265,419	45,082	565,653	705,002	200,663
E 29	電気機械器具	371,255	400,774	208,726	281,583	298,116	190,554	261,120	20,463	89,672	102,658	18,172
E 30	情報通信機械器具	x	x	x	x	x	x	x	x	x	x	x
E 31	輸送用機械器具	728,175	752,710	548,556	312,140	323,716	227,393	281,852	30,288	416,035	428,994	321,163
E 32,20	その他の製造業	-	-	-	-	-	-	-	-	-	-	-
E S 1	E 一括分 1	284,754	315,171	198,738	284,754	315,171	198,738	248,203	36,551	0	0	0
I - 1	卸売業	378,373	455,971	232,399	282,846	339,534	176,206	269,523	13,323	95,527	116,437	56,193
I - 2	小売業	183,929	249,577	143,000	167,724	218,006	136,375	161,760	5,964	16,205	31,571	6,625
M 75	宿泊業	207,584	301,565	145,996	160,729	206,604	130,666	156,753	3,976	46,855	94,961	15,330
M S	M 一括分	134,211	164,519	118,493	115,982	143,968	101,468	108,355	7,627	18,229	20,551	17,025
P 83	医療業	466,117	670,348	390,542	319,954	491,369	256,523	298,748	21,206	146,163	178,979	134,019
P S	P 一括分	331,387	426,167	296,260	221,091	277,051	200,351	218,156	2,935	110,296	149,116	95,909
R 91	職業紹介・派遣業	177,666	207,033	160,036	177,095	206,043	159,717	162,373	14,722	571	990	319
R 92	その他の事業サービス	280,413	335,830	217,142	200,931	225,207	173,215	186,413	14,518	79,482	110,623	43,927
R S	R 一括分	673,246	810,208	289,769	286,340	331,890	158,804	249,100	37,240	386,906	478,318	130,965
T K 1	特掲産業 1	x	x	x	x	x	x	x	x	x	x	x
T K 2	特掲産業 2	316,922	344,456	231,613	316,922	344,456	231,613	308,425	8,497	0	0	0
T K 3	特掲産業 3	x	x	x	x	x	x	x	x	x	x	x
T K 4	特掲産業 4	x	x	x	x	x	x	x	x	x	x	x

第2表-1 産業、性別常用労働者の1人平均月間出勤日数及び実労働時間数

(事業所規模 5人以上)

(単位: 日・時間)

	産業	出勤日数			総実労働時間			所定内労働時間			所定外労働時間		
		計	男子	女子	計	男子	女子	計	男子	女子	計	男子	女子
T L	調 査 産 業 計	19.2	20.1	18.4	145.9	162.2	129.7	136.4	148.0	124.8	9.5	14.2	4.9
C	鉱業, 採石業, 砂利採取業	-	-	-	-	-	-	-	-	-	-	-	-
D	建 設 業	21.7	22.5	18.2	178.2	185.8	142.0	164.4	170.7	134.2	13.8	15.1	7.8
E	製 造 業	19.8	20.2	18.9	165.2	175.6	143.8	149.1	155.7	135.5	16.1	19.9	8.3
F	電気・ガス・熱供給・水道業	20.2	20.4	19.0	170.6	174.4	144.2	158.9	162.0	137.5	11.7	12.4	6.7
G	情 報 通 信 業	19.9	20.0	19.7	170.3	173.6	161.1	153.9	155.5	149.5	16.4	18.1	11.6
H	運 輸 業, 郵 便 業	21.0	21.6	17.5	186.6	196.1	128.8	152.8	158.3	119.3	33.8	37.8	9.5
I	卸 売 業, 小 売 業	19.5	20.5	18.4	142.8	162.4	123.0	134.8	150.9	118.6	8.0	11.5	4.4
J	金 融 業, 保 険 業	18.9	19.7	18.6	145.1	164.1	136.8	140.0	156.4	132.9	5.1	7.7	3.9
K	不 動 産 業, 物 品 賃 貸 業	19.0	20.0	17.8	151.0	166.1	131.9	130.6	139.9	118.9	20.4	26.2	13.0
L	学術研究, 専門・技術サービス業	19.7	20.2	19.1	154.9	163.0	144.5	149.8	158.3	139.0	5.1	4.7	5.5
M	宿 泊 業, 飲 食 サ ー ビ ス 業	13.8	14.2	13.6	87.1	97.3	80.5	83.3	91.9	77.7	3.8	5.4	2.8
N	生活関連サービス業, 娯楽業	19.3	20.2	18.5	135.6	146.8	125.4	132.7	143.2	123.1	2.9	3.6	2.3
O	教 育, 学 習 支 援 業	17.4	18.7	16.5	128.7	144.9	115.8	120.8	134.9	109.6	7.9	10.0	6.2
P	医 療, 福 祉	20.0	20.4	19.8	143.0	145.5	142.0	139.1	141.0	138.3	3.9	4.5	3.7
Q	複 合 サ ー ビ ス 事 業	21.3	21.5	20.9	160.0	164.7	153.2	154.4	157.4	150.0	5.6	7.3	3.2
R	サービス業(他に分類されないもの)	19.4	20.2	18.3	153.0	165.1	137.0	142.4	152.2	129.5	10.6	12.9	7.5
E 09,10	食 料 品 ・ た ば こ	19.2	20.3	18.4	150.3	169.5	135.6	140.8	156.5	128.9	9.5	13.0	6.7
E 11	織 維 工 業	17.9	21.1	16.8	121.5	168.6	105.5	119.4	162.6	104.7	2.1	6.0	0.8
E 12	木 材 ・ 木 製 品	21.4	21.5	20.9	167.1	169.8	154.0	165.3	167.9	152.3	1.8	1.9	1.7
E 13	家 具 ・ 装 備 品	21.6	21.6	21.4	172.4	174.3	164.2	162.8	164.0	157.6	9.6	10.3	6.6
E 14	パ ル プ ・ 紙	19.8	20.7	16.8	156.0	166.2	122.7	140.3	146.6	119.7	15.7	19.6	3.0
E 15	印 刷 ・ 同 関 連 業	21.1	21.3	20.7	170.8	176.7	160.8	162.3	167.9	152.8	8.5	8.8	8.0
E 16,17	化 学, 石 油 ・ 石 炭	20.7	20.8	20.7	167.1	170.1	162.7	158.4	160.8	154.8	8.7	9.3	7.9
E 18	プ ラ ス チ ッ ク 製 品	19.7	19.7	19.7	186.5	190.5	175.3	163.8	165.8	158.2	22.7	24.7	17.1
E 19	ゴ ム 製 品	19.9	19.7	20.4	169.1	168.7	170.1	153.0	150.8	159.4	16.1	17.9	10.7
E 21	窯 業 ・ 土 石 製 品	19.2	18.8	22.8	165.3	162.6	187.5	146.9	143.8	172.3	18.4	18.8	15.2
E 22	鉄 鋼 業	-	-	-	-	-	-	-	-	-	-	-	-
E 23	非 鉄 金 属 製 造 業	-	-	-	-	-	-	-	-	-	-	-	-
E 24	金 属 製 品 製 造 業	21.4	21.8	19.9	176.0	180.2	157.7	159.4	161.9	148.4	16.6	18.3	9.3
E 25	は ん 用 機 械 器 具	x	x	x	x	x	x	x	x	x	x	x	x
E 26	生 産 用 機 械 器 具	20.6	20.6	20.8	189.3	193.3	170.1	158.2	159.1	154.2	31.1	34.2	15.9
E 27	業 務 用 機 械 器 具	-	-	-	-	-	-	-	-	-	-	-	-
E 28	電 子 ・ デ バ イ ス	19.7	19.8	19.7	170.9	175.7	158.3	146.8	148.4	142.6	24.1	27.3	15.7
E 29	電 気 機 械 器 具	18.4	18.3	18.7	155.4	157.0	146.7	145.4	146.3	140.3	10.0	10.7	6.4
E 30	情 報 通 信 機 械 器 具	x	x	x	x	x	x	x	x	x	x	x	x
E 31	輸 送 用 機 械 器 具	19.5	19.5	19.0	169.9	171.7	156.6	152.1	152.9	146.3	17.8	18.8	10.3
E 32,20	そ の 他 の 製 造 業	-	-	-	-	-	-	-	-	-	-	-	-
E S 1	E 一 括 分 1	20.5	20.9	19.4	173.7	181.1	152.8	155.5	160.4	141.7	18.2	20.7	11.1
I - 1	卸 売 業	20.6	20.7	20.2	168.9	176.0	153.1	155.8	160.1	146.1	13.1	15.9	7.0
I - 2	小 売 業	19.1	20.3	18.1	133.9	155.1	117.4	127.7	145.9	113.5	6.2	9.2	3.9
M 75	宿 泊 業	18.2	19.1	17.7	122.9	143.0	111.8	117.4	134.7	107.9	5.5	8.3	3.9
M S	M 一 括 分	13.0	13.3	12.7	80.0	89.3	73.7	76.5	84.5	71.1	3.5	4.8	2.6
P 83	医 療 業	20.5	20.7	20.4	152.7	159.6	150.5	147.1	152.6	145.3	5.6	7.0	5.2
P S	P 一 括 分	19.4	20.2	19.0	132.3	133.7	131.7	130.3	131.3	129.9	2.0	2.4	1.8
R 91	職 業 紹 介 ・ 派 遣 業	19.1	20.1	18.4	144.3	161.9	133.1	135.0	147.0	127.4	9.3	14.9	5.7
R 92	そ の 他 の 事 業 サ ー ビ ス	18.8	19.5	17.8	150.6	162.0	135.9	138.2	147.2	126.7	12.4	14.8	9.2
R S	R 一 括 分	20.9	21.3	19.7	165.3	171.1	148.4	156.9	161.8	142.8	8.4	9.3	5.6
T K 1	特 掲 産 業 1	x	x	x	x	x	x	x	x	x	x	x	x
T K 2	特 掲 産 業 2	20.2	20.4	19.9	160.4	165.7	152.9	154.8	160.3	146.9	5.6	5.4	6.0
T K 3	特 掲 産 業 3	18.6	19.1	18.0	116.1	118.9	112.9	114.8	116.7	112.6	1.3	2.2	0.3
T K 4	特 掲 産 業 4	21.7	21.9	20.5	174.8	178.6	152.8	164.8	167.4	149.4	10.0	11.2	3.4

第2表-2 産業、性別常用労働者の1人平均月間出勤日数及び実労働時間数

(事業所規模 30人以上)

(単位: 日・時間)

	産業	出勤日数			総実労働時間			所定内労働時間			所定外労働時間		
		計	男子	女子	計	男子	女子	計	男子	女子	計	男子	女子
T L	調査産業計	19.6	20.2	18.8	153.4	168.4	138.0	142.5	152.2	132.6	10.9	16.2	5.4
C	鉱業, 採石業, 砂利採取業	-	-	-	-	-	-	-	-	-	-	-	-
D	建設業	21.6	21.7	20.8	179.4	181.1	164.1	158.7	158.9	156.9	20.7	22.2	7.2
E	製造業	19.9	20.1	19.2	169.7	176.5	152.9	151.6	155.5	142.0	18.1	21.0	10.9
F	電気・ガス・熱供給・水道業	20.5	20.6	19.8	167.2	168.4	156.0	151.7	152.4	145.3	15.5	16.0	10.7
G	情報通信業	19.3	19.3	19.4	162.5	164.4	157.0	149.0	150.4	145.1	13.5	14.0	11.9
H	運輸業, 郵便業	22.2	22.5	20.4	193.5	201.1	136.2	162.1	166.4	129.5	31.4	34.7	6.7
I	卸売業, 小売業	19.1	19.4	18.9	136.8	151.7	124.0	130.8	142.6	120.7	6.0	9.1	3.3
J	金融業, 保険業	18.8	20.0	18.4	141.7	165.4	132.9	135.2	155.3	127.7	6.5	10.1	5.2
K	不動産業, 物品賃貸業	15.1	16.1	14.5	112.3	136.4	98.2	96.9	113.1	87.4	15.4	23.3	10.8
L	学術研究, 専門・技術サービス業	20.5	21.0	19.3	159.5	168.1	141.0	156.7	164.4	140.0	2.8	3.7	1.0
M	宿泊業, 飲食サービス業	15.6	15.5	15.6	105.8	116.0	100.2	100.4	107.5	96.5	5.4	8.5	3.7
N	生活関連サービス業, 娯楽業	19.6	20.4	18.9	139.1	152.2	127.7	135.4	146.9	125.4	3.7	5.3	2.3
O	教育, 学習支援業	17.7	19.1	16.5	134.7	155.2	117.8	123.6	141.6	108.7	11.1	13.6	9.1
P	医療, 福祉	19.8	20.3	19.6	149.9	159.3	146.4	145.7	153.5	142.8	4.2	5.8	3.6
Q	複合サービス事業	21.5	21.7	21.1	163.0	166.6	154.0	155.6	158.0	149.7	7.4	8.6	4.3
R	サービス業(他に分類されないもの)	19.6	20.4	18.9	150.1	163.0	137.1	140.5	150.0	130.9	9.6	13.0	6.2
E09,10	食料品・たばこ	18.9	19.9	18.0	152.2	168.7	138.0	139.7	153.0	128.3	12.5	15.7	9.7
E11	繊維工業	20.2	21.1	18.9	161.6	168.6	151.7	156.8	162.6	148.5	4.8	6.0	3.2
E12	木材・木製品	20.9	21.1	20.0	169.7	171.8	157.2	165.1	167.2	152.2	4.6	4.6	5.0
E13	家具・装備品	21.6	21.6	21.4	172.4	174.3	164.2	162.8	164.0	157.6	9.6	10.3	6.6
E14	パルプ・紙	19.8	20.7	16.8	156.0	166.2	122.7	140.3	146.6	119.7	15.7	19.6	3.0
E15	印刷・同関連業	21.1	21.3	20.7	170.8	176.7	160.8	162.3	167.9	152.8	8.5	8.8	8.0
E16,17	化学、石油・石炭	20.7	20.7	20.7	168.3	172.8	162.7	158.2	161.2	154.4	10.1	11.6	8.3
E18	プラスチック製品	19.7	19.7	19.7	186.5	190.5	175.3	163.8	165.8	158.2	22.7	24.7	17.1
E19	ゴム製品	19.9	19.7	20.4	169.1	168.7	170.1	153.0	150.8	159.4	16.1	17.9	10.7
E21	窯業・土石製品	19.6	19.7	18.2	169.9	171.3	156.6	157.8	159.2	144.2	12.1	12.1	12.4
E22	鉄鋼業	-	-	-	-	-	-	-	-	-	-	-	-
E23	非鉄金属製造業	-	-	-	-	-	-	-	-	-	-	-	-
E24	金属製品製造業	21.0	21.4	19.4	173.0	176.9	155.8	156.6	159.1	145.5	16.4	17.8	10.3
E25	はん用機械器具	x	x	x	x	x	x	x	x	x	x	x	x
E26	生産用機械器具	20.6	20.6	20.8	189.3	193.3	170.1	158.2	159.1	154.2	31.1	34.2	15.9
E27	業務用機械器具	-	-	-	-	-	-	-	-	-	-	-	-
E28	電子・デバイス	19.7	19.8	19.7	170.9	175.7	158.3	146.8	148.4	142.6	24.1	27.3	15.7
E29	電気機械器具	18.4	18.3	18.7	155.4	157.0	146.7	145.4	146.3	140.3	10.0	10.7	6.4
E30	情報通信機械器具	x	x	x	x	x	x	x	x	x	x	x	x
E31	輸送用機械器具	19.5	19.5	19.0	169.9	171.7	156.6	152.1	152.9	146.3	17.8	18.8	10.3
E32,20	その他の製造業	-	-	-	-	-	-	-	-	-	-	-	-
E S 1	E 一括分 1	20.5	20.9	19.4	173.7	181.1	152.8	155.5	160.4	141.7	18.2	20.7	11.1
I - 1	卸売業	20.3	20.7	19.7	159.8	171.4	137.9	150.5	159.5	133.5	9.3	11.9	4.4
I - 2	小売業	18.6	18.5	18.7	127.4	138.0	120.9	122.8	130.9	117.8	4.6	7.1	3.1
M75	宿泊業	15.4	16.3	14.9	108.2	125.1	97.3	105.7	122.6	94.7	2.5	2.5	2.6
M S	M 一括分	15.6	15.3	15.8	105.1	113.1	100.9	98.9	102.7	97.0	6.2	10.4	3.9
P83	医療業	19.8	20.2	19.6	152.3	161.1	149.1	147.0	153.8	144.5	5.3	7.3	4.6
P S	P 一括分	19.8	20.4	19.5	145.2	156.0	141.2	143.2	153.1	139.6	2.0	2.9	1.6
R91	職業紹介・派遣業	19.0	19.8	18.5	143.0	158.4	133.8	133.8	143.5	127.9	9.2	14.9	5.9
R92	その他の事業サービス	19.8	20.4	19.2	151.0	160.2	140.5	142.3	149.5	134.0	8.7	10.7	6.5
R S	R 一括分	20.8	21.5	19.0	166.7	179.4	131.2	152.1	161.5	125.8	14.6	17.9	5.4
T K 1	特掲産業 1	x	x	x	x	x	x	x	x	x	x	x	x
T K 2	特掲産業 2	21.6	21.3	22.7	174.1	172.9	177.7	169.7	167.7	175.9	4.4	5.2	1.8
T K 3	特掲産業 3	x	x	x	x	x	x	x	x	x	x	x	x
T K 4	特掲産業 4	x	x	x	x	x	x	x	x	x	x	x	x

第3表-1 産業、性別常用労働者数及びパートタイム労働者比率

(事業所規模 5人以上)

	産業	前月末常用労働者数			本月中増加労働者数			本月中減少労働者数		
		計	男子	女子	計	男子	女子	計	男子	女子
T L	調査産業計	556,594	278,044	278,550	11,314	6,654	4,660	9,911	4,504	5,407
C	鉱業, 採石業, 砂利採取業	-	-	-	-	-	-	-	-	-
D	建設業	28,183	23,133	5,050	524	522	2	370	4	366
E	製造業	80,987	54,522	26,465	732	437	295	781	448	333
F	電気・ガス・熱供給・水道業	2,674	2,334	340	23	23	0	42	31	11
G	情報通信業	7,429	5,525	1,904	142	99	43	45	40	5
H	運輸業, 郵便業	27,400	23,428	3,972	1,237	1,186	51	339	280	59
I	卸売業, 小売業	95,957	48,239	47,718	929	424	505	1,163	553	610
J	金融業, 保険業	12,638	3,798	8,840	6	3	3	61	3	58
K	不動産業, 物品賃貸業	5,390	2,975	2,415	178	137	41	95	14	81
L	学術研究, 専門・技術サービス業	8,631	4,833	3,798	141	141	0	116	116	0
M	宿泊業, 飲食サービス業	47,615	18,958	28,657	2,167	1,213	954	2,027	1,089	938
N	生活関連サービス業, 娯楽業	12,607	6,033	6,574	206	110	96	193	79	114
O	教育, 学習支援業	39,085	17,056	22,029	1,144	813	331	576	58	518
P	医療, 福祉	141,179	40,290	100,889	2,042	891	1,151	3,119	1,413	1,706
Q	複合サービス事業	8,774	5,224	3,550	120	64	56	12	3	9
R	サービス業(他に分類されないもの)	38,045	21,696	16,349	1,723	591	1,132	972	373	599
E 09,10	食料品・たばこ	16,936	7,299	9,637	213	63	150	324	121	203
E 11	繊維工業	5,216	1,314	3,902	34	19	15	37	8	29
E 12	木材・木製品	1,914	1,603	311	13	13	0	27	27	0
E 13	家具・装備品	422	343	79	3	2	1	7	5	2
E 14	パルプ・紙	1,463	1,122	341	0	0	0	7	7	0
E 15	印刷・同関連業	1,526	968	558	10	10	0	18	18	0
E 16,17	化学、石油・石炭	4,399	2,599	1,800	43	21	22	24	15	9
E 18	プラスチック製品	3,432	2,530	902	19	14	5	39	24	15
E 19	ゴム製品	1,816	1,351	465	1	1	0	17	11	6
E 21	窯業・土石製品	3,211	2,870	341	9	6	3	0	0	0
E 22	鉄鋼業	-	-	-	-	-	-	-	-	-
E 23	非鉄金属製造業	-	-	-	-	-	-	-	-	-
E 24	金属製品製造業	5,144	4,181	963	18	17	1	29	15	14
E 25	はん用機械器具	x	x	x	x	x	x	x	x	x
E 26	生産用機械器具	9,396	7,774	1,622	47	44	3	110	89	21
E 27	業務用機械器具	-	-	-	-	-	-	-	-	-
E 28	電子・デバイス	10,440	7,561	2,879	200	131	69	63	43	20
E 29	電気機械器具	2,728	2,309	419	10	5	5	14	9	5
E 30	情報通信機械器具	x	x	x	x	x	x	x	x	x
E 31	輸送用機械器具	9,392	8,265	1,127	83	73	10	45	43	2
E 32,20	その他の製造業	-	-	-	-	-	-	-	-	-
E S 1	E 一括分 1	2,854	2,110	744	24	15	9	17	13	4
I - 1	卸売業	24,306	16,837	7,469	41	33	8	160	129	31
I - 2	小売業	71,651	31,402	40,249	888	391	497	1,003	424	579
M75	宿泊業	7,824	2,750	5,074	587	258	329	386	121	265
M S	M 一括分	39,791	16,208	23,583	1,580	955	625	1,641	968	673
P83	医療業	73,546	18,332	55,214	409	149	260	859	200	659
P S	P 一括分	67,633	21,958	45,675	1,633	742	891	2,260	1,213	1,047
R91	職業紹介・派遣業	8,922	3,500	5,422	1,335	432	903	640	210	430
R92	その他の事業サービス	18,954	10,665	8,289	264	111	153	306	148	158
R S	R 一括分	10,169	7,531	2,638	124	48	76	26	15	11
T K 1	特掲産業 1	x	x	x	x	x	x	x	x	x
T K 2	特掲産業 2	6,865	4,044	2,821	114	114	0	98	98	0
T K 3	特掲産業 3	6,064	3,346	2,718	230	115	115	115	115	0
T K 4	特掲産業 4	2,797	2,400	397	39	0	39	0	0	0

(単位：人・%)

本月末常用労働者数			うちパートタイム労働者数			パートタイム労働者比率			
計	男子	女子	計	男子	女子	計	男子	女子	
557,997	280,194	277,803	166,302	51,341	114,961	29.8	18.3	41.4	T L
-	-	-	-	-	-	-	-	-	C
28,337	23,651	4,686	838	15	823	3.0	0.1	17.6	D
80,938	54,511	26,427	13,543	3,187	10,356	16.7	5.8	39.2	E
2,655	2,326	329	160	94	66	6.0	4.0	20.1	F
7,526	5,584	1,942	75	30	45	1.0	0.5	2.3	G
28,298	24,334	3,964	5,007	3,670	1,337	17.7	15.1	33.7	H
95,723	48,110	47,613	38,516	10,182	28,334	40.2	21.2	59.5	I
12,583	3,798	8,785	1,363	8	1,355	10.8	0.2	15.4	J
5,473	3,098	2,375	2,132	924	1,208	39.0	29.8	50.9	K
8,656	4,858	3,798	1,688	422	1,266	19.5	8.7	33.3	L
47,755	19,082	28,673	33,639	12,782	20,857	70.4	67.0	72.7	M
12,620	6,064	6,556	4,885	1,720	3,165	38.7	28.4	48.3	N
39,653	17,811	21,842	14,873	4,711	10,162	37.5	26.4	46.5	O
140,102	39,768	100,334	38,144	9,631	28,513	27.2	24.2	28.4	P
8,882	5,285	3,597	701	233	468	7.9	4.4	13.0	Q
38,796	21,914	16,882	10,738	3,732	7,006	27.7	17.0	41.5	R
16,825	7,241	9,584	7,020	1,149	5,871	41.7	15.9	61.3	E 09,10
5,213	1,325	3,888	1,734	40	1,694	33.3	3.0	43.6	E 11
1,900	1,589	311	273	182	91	14.4	11.5	29.3	E 12
418	340	78	3	0	3	0.7	0.0	3.8	E 13
1,456	1,115	341	16	0	16	1.1	0.0	4.7	E 14
1,518	960	558	133	24	109	8.8	2.5	19.5	E 15
4,418	2,605	1,813	1,057	237	820	23.9	9.1	45.2	E 16,17
3,412	2,520	892	65	29	36	1.9	1.2	4.0	E 18
1,800	1,341	459	127	11	116	7.1	0.8	25.3	E 19
3,220	2,876	344	12	12	0	0.4	0.4	0.0	E 21
-	-	-	-	-	-	-	-	-	E 22
-	-	-	-	-	-	-	-	-	E 23
5,133	4,183	950	254	81	173	4.9	1.9	18.2	E 24
x	x	x	x	x	x	x	x	x	E 25
9,333	7,729	1,604	460	37	423	4.9	0.5	26.4	E 26
-	-	-	-	-	-	-	-	-	E 27
10,577	7,649	2,928	1,674	1,044	630	15.8	13.6	21.5	E 28
2,724	2,305	419	102	9	93	3.7	0.4	22.2	E 29
x	x	x	x	x	x	x	x	x	E 30
9,430	8,295	1,135	365	312	53	3.9	3.8	4.7	E 31
-	-	-	-	-	-	-	-	-	E 32,20
2,861	2,112	749	121	14	107	4.2	0.7	14.3	E S 1
24,187	16,741	7,446	2,363	518	1,845	9.8	3.1	24.8	I - 1
71,536	31,369	40,167	36,153	9,664	26,489	50.5	30.8	65.9	I - 2
8,025	2,887	5,138	4,557	861	3,696	56.8	29.8	71.9	M 75
39,730	16,195	23,535	29,082	11,921	17,161	73.2	73.6	72.9	M S
73,096	18,281	54,815	12,693	1,861	10,832	17.4	10.2	19.8	P 83
67,006	21,487	45,519	25,451	7,770	17,681	38.0	36.2	38.8	P S
9,617	3,722	5,895	2,315	614	1,701	24.1	16.5	28.9	R 91
18,912	10,628	8,284	7,406	2,866	4,540	39.2	27.0	54.8	R 92
10,267	7,564	2,703	1,017	252	765	9.9	3.3	28.3	R S
x	x	x	x	x	x	x	x	x	T K 1
6,881	4,060	2,821	990	279	711	14.4	6.9	25.2	T K 2
6,179	3,346	2,833	3,055	1,500	1,555	49.4	44.8	54.9	T K 3
2,836	2,400	436	297	91	206	10.5	3.8	47.2	T K 4

第3表-2 産業、性別常用労働者数及びパートタイム労働者比率

(事業所規模 30人以上)

	産業	前月末常用労働者数			本月中増加労働者数			本月中減少労働者数		
		計	男子	女子	計	男子	女子	計	男子	女子
T L	調査産業計	303,414	152,972	150,442	5,687	3,181	2,506	3,816	1,325	2,491
C	鉱業，採石業，砂利採取業	-	-	-	-	-	-	-	-	-
D	建設業	7,088	6,351	737	106	104	2	4	4	0
E	製造業	67,959	48,406	19,553	732	437	295	609	362	247
F	電気・ガス・熱供給・水道業	1,685	1,525	160	0	0	0	19	8	11
G	情報通信業	5,168	3,834	1,334	19	6	13	9	9	0
H	運輸業，郵便業	17,465	15,404	2,061	381	330	51	125	66	59
I	卸売業，小売業	30,462	13,979	16,483	453	326	127	623	240	383
J	金融業，保険業	6,702	1,813	4,889	6	3	3	61	3	58
K	不動産業，物品賃貸業	1,513	555	958	82	41	41	55	14	41
L	学術研究，専門・技術サービス業	3,105	2,115	990	37	37	0	12	12	0
M	宿泊業，飲食サービス業	10,884	3,790	7,094	283	214	69	385	141	244
N	生活関連サービス業，娯楽業	6,806	3,139	3,667	54	34	20	117	3	114
O	教育，学習支援業	25,543	11,383	14,160	1,144	813	331	119	58	61
P	医療，福祉	87,732	23,642	64,090	768	219	549	864	119	745
Q	複合サービス事業	6,011	4,263	1,748	86	64	22	12	3	9
R	サービス業(他に分類されないもの)	25,291	12,773	12,518	1,536	553	983	802	283	519
E 09,10	食料品・たばこ	11,781	5,409	6,372	213	63	150	152	35	117
E 11	繊維工業	2,245	1,314	931	34	19	15	37	8	29
E 12	木材・木製品	769	661	108	13	13	0	27	27	0
E 13	家具・装備品	422	343	79	3	2	1	7	5	2
E 14	パルプ・紙	1,463	1,122	341	0	0	0	7	7	0
E 15	印刷・同関連業	1,526	968	558	10	10	0	18	18	0
E 16,17	化学、石油・石炭	3,787	2,074	1,713	43	21	22	24	15	9
E 18	プラスチック製品	3,432	2,530	902	19	14	5	39	24	15
E 19	ゴム製品	1,816	1,351	465	1	1	0	17	11	6
E 21	窯業・土石製品	783	712	71	9	6	3	0	0	0
E 22	鉄鋼業	-	-	-	-	-	-	-	-	-
E 23	非鉄金属製造業	-	-	-	-	-	-	-	-	-
E 24	金属製品製造業	4,427	3,580	847	18	17	1	29	15	14
E 25	はん用機械器具	x	x	x	x	x	x	x	x	x
E 26	生産用機械器具	9,396	7,774	1,622	47	44	3	110	89	21
E 27	業務用機械器具	-	-	-	-	-	-	-	-	-
E 28	電子・デバイス	10,440	7,561	2,879	200	131	69	63	43	20
E 29	電気機械器具	2,728	2,309	419	10	5	5	14	9	5
E 30	情報通信機械器具	x	x	x	x	x	x	x	x	x
E 31	輸送用機械器具	9,392	8,265	1,127	83	73	10	45	43	2
E 32,20	その他の製造業	-	-	-	-	-	-	-	-	-
E S 1	E 一括分 1	2,854	2,110	744	24	15	9	17	13	4
I - 1	卸売業	8,777	5,724	3,053	41	33	8	69	38	31
I - 2	小売業	21,685	8,255	13,430	412	293	119	554	202	352
M 75	宿泊業	2,357	932	1,425	27	27	0	68	41	27
M S	M 一括分	8,527	2,858	5,669	256	187	69	317	100	217
P 83	医療業	57,850	15,563	42,287	362	149	213	477	56	421
P S	P 一括分	29,882	8,079	21,803	406	70	336	387	63	324
R 91	職業紹介・派遣業	8,335	3,146	5,189	1,295	432	863	600	210	390
R 92	その他の事業サービス	13,999	7,449	6,550	224	111	113	176	58	118
R S	R 一括分	2,957	2,178	779	17	10	7	26	15	11
T K 1	特掲産業 1	x	x	x	x	x	x	x	x	x
T K 2	特掲産業 2	2,533	1,913	620	32	32	0	16	16	0
T K 3	特掲産業 3	x	x	x	x	x	x	x	x	x
T K 4	特掲産業 4	x	x	x	x	x	x	x	x	x



(単位：人・%)

本月末常用労働者数			うちパートタイム労働者数			パートタイム労働者比率			
計	男子	女子	計	男子	女子	計	男子	女子	
305,285	154,828	150,457	72,607	19,506	53,101	23.8	12.6	35.3	T L
-	-	-	-	-	-	-	-	-	C
7,190	6,451	739	70	15	55	1.0	0.2	7.4	D
68,082	48,481	19,601	9,058	2,787	6,271	13.3	5.7	32.0	E
1,666	1,517	149	102	94	8	6.1	6.2	5.4	F
5,178	3,831	1,347	29	13	16	0.6	0.3	1.2	G
17,721	15,668	2,053	2,378	1,255	1,123	13.4	8.0	54.7	H
30,292	14,065	16,227	14,725	3,543	11,182	48.6	25.2	68.9	I
6,647	1,813	4,834	592	8	584	8.9	0.4	12.1	J
1,540	582	958	1,019	225	794	66.2	38.7	82.9	K
3,130	2,140	990	466	66	400	14.9	3.1	40.4	L
10,782	3,863	6,919	6,264	1,989	4,275	58.1	51.5	61.8	M
6,743	3,170	3,573	2,414	889	1,525	35.8	28.0	42.7	N
26,568	12,138	14,430	10,103	2,822	7,281	38.0	23.2	50.5	O
87,636	23,742	63,894	17,006	2,672	14,334	19.4	11.3	22.4	P
6,085	4,324	1,761	531	233	298	8.7	5.4	16.9	Q
26,025	13,043	12,982	7,850	2,895	4,955	30.2	22.2	38.2	R
11,842	5,437	6,405	4,442	891	3,551	37.5	16.4	55.4	E 09,10
2,242	1,325	917	63	40	23	2.8	3.0	2.5	E 11
755	647	108	60	40	20	7.9	6.2	18.5	E 12
418	340	78	3	0	3	0.7	0.0	3.8	E 13
1,456	1,115	341	16	0	16	1.1	0.0	4.7	E 14
1,518	960	558	133	24	109	8.8	2.5	19.5	E 15
3,806	2,080	1,726	1,057	237	820	27.8	11.4	47.5	E 16,17
3,412	2,520	892	65	29	36	1.9	1.2	4.0	E 18
1,800	1,341	459	127	11	116	7.1	0.8	25.3	E 19
792	718	74	12	12	0	1.5	1.7	0.0	E 21
-	-	-	-	-	-	-	-	-	E 22
-	-	-	-	-	-	-	-	-	E 23
4,416	3,582	834	231	81	150	5.2	2.3	18.0	E 24
x	x	x	x	x	x	x	x	x	E 25
9,333	7,729	1,604	460	37	423	4.9	0.5	26.4	E 26
-	-	-	-	-	-	-	-	-	E 27
10,577	7,649	2,928	1,674	1,044	630	15.8	13.6	21.5	E 28
2,724	2,305	419	102	9	93	3.7	0.4	22.2	E 29
x	x	x	x	x	x	x	x	x	E 30
9,430	8,295	1,135	365	312	53	3.9	3.8	4.7	E 31
-	-	-	-	-	-	-	-	-	E 32,20
2,861	2,112	749	121	14	107	4.2	0.7	14.3	E S 1
8,749	5,719	3,030	1,497	358	1,139	17.1	6.3	37.6	I - 1
21,543	8,346	13,197	13,228	3,185	10,043	61.4	38.2	76.1	I - 2
2,316	918	1,398	1,041	260	781	44.9	28.3	55.9	M75
8,466	2,945	5,521	5,223	1,729	3,494	61.7	58.7	63.3	M S
57,735	15,656	42,079	8,841	1,443	7,398	15.3	9.2	17.6	P 83
29,901	8,086	21,815	8,165	1,229	6,936	27.3	15.2	31.8	P S
9,030	3,368	5,662	2,119	614	1,505	23.5	18.2	26.6	R91
14,047	7,502	6,545	5,277	2,183	3,094	37.6	29.1	47.3	R92
2,948	2,173	775	454	98	356	15.4	4.5	45.9	R S
x	x	x	x	x	x	x	x	x	T K 1
2,549	1,929	620	32	0	32	1.3	0.0	5.2	T K 2
x	x	x	x	x	x	x	x	x	T K 3
x	x	x	x	x	x	x	x	x	T K 4

第4表 事業所規模、性別常用労働者の1人平均月間現金給与額

(単位：円)

産業	現金給与総額			きまって支給する給与			所定内	所定外	特別に支払われた給与		
	計	男子	女子	計	男子	女子			計	男子	女子
(事業所規模 5～29人)											
T L 調査産業計	277,023	323,891	231,073	202,623	247,048	159,069	191,658	10,965	74,400	76,843	72,004
(事業所規模 30～99人)											
T L 調査産業計	365,774	459,084	268,504	234,844	286,859	180,622	221,804	13,040	130,930	172,225	87,882
(事業所規模 100人以上)											
T L 調査産業計	520,910	668,814	372,409	294,960	360,598	229,058	268,387	26,573	225,950	308,216	143,351

第5表 事業所規模、性別常用労働者の1人平均月間出勤日数及び実労働時間数

(単位：日・時間)

産業	出勤日数			総実労働時間			所定内労働時間			所定外労働時間		
	計	男子	女子	計	男子	女子	計	男子	女子	計	男子	女子
(事業所規模 5～29人)												
T L 調査産業計	18.8	19.9	17.8	137.0	154.5	119.8	129.1	142.8	115.6	7.9	11.7	4.2
(事業所規模 30～99人)												
T L 調査産業計	19.6	20.5	18.6	148.9	165.8	131.3	139.7	151.7	127.2	9.2	14.1	4.1
(事業所規模 100人以上)												
T L 調査産業計	19.5	20.0	19.1	157.8	171.1	144.7	145.3	152.8	137.9	12.5	18.3	6.8

第6表 事業所規模、産業、就業形態別常用労働者の1人平均月間現金給与額

(単位：円)

産業	一般労働者					パートタイム労働者				
	現金給与総額	きまって支給する給与	所定内給与	所定外給与	特別に支払われた給与	現金給与総額	きまって支給する給与	所定内給与	所定外給与	特別に支払われた給与
(事業所規模 5人以上)										
T L 調査産業計	484,375	298,703	277,137	21,566	185,672	94,588	90,950	88,662	2,288	3,638
E 製造業	514,952	303,939	268,874	35,065	211,013	114,354	111,495	108,289	3,206	2,859
I 卸売業, 小売業	348,013	281,483	263,528	17,955	66,530	92,116	91,597	90,058	1,539	519
P 医療, 福祉	436,427	299,473	284,479	14,994	136,954	114,266	106,253	104,202	2,051	8,013
(事業所規模 30人以上)										
T L 調査産業計	546,359	313,806	288,692	25,114	232,553	113,062	107,943	105,082	2,861	5,119
E 製造業	554,368	313,587	275,182	38,405	240,781	128,166	123,851	119,013	4,838	4,315
I 卸売業, 小売業	369,586	294,166	280,173	13,993	75,420	102,925	102,282	100,444	1,838	643
P 医療, 福祉	486,593	323,372	305,616	17,756	163,221	144,914	132,375	128,912	3,463	12,539

第7表 事業所規模、産業、就業形態別常用労働者の1人平均月間出勤日数及び実労働時間数

(単位：日・時間)

	産業	一般労働者				パートタイム労働者			
		出勤日数	総実労働時間数	所定内労働時間数	所定外労働時間数	出勤日数	総実労働時間数	所定内労働時間数	所定外労働時間数
(事業所規模 5人以上)									
T L	調査産業計	20.8	171.4	158.7	12.7	15.6	86.2	84.1	2.1
E	製造業	20.2	176.0	157.4	18.6	17.9	111.2	107.5	3.7
I	卸売業，小売業	21.4	176.2	164.0	12.2	16.6	93.1	91.5	1.6
P	医療，福祉	20.9	162.5	157.6	4.9	17.5	91.1	90.0	1.1
(事業所規模 30人以上)									
T L	調査産業計	20.6	171.6	158.1	13.5	16.3	94.8	92.4	2.4
E	製造業	20.1	177.7	157.8	19.9	18.3	116.4	110.8	5.6
I	卸売業，小売業	20.9	169.3	160.0	9.3	17.2	102.4	99.9	2.5
P	医療，福祉	20.5	161.6	156.8	4.8	16.8	101.4	99.9	1.5

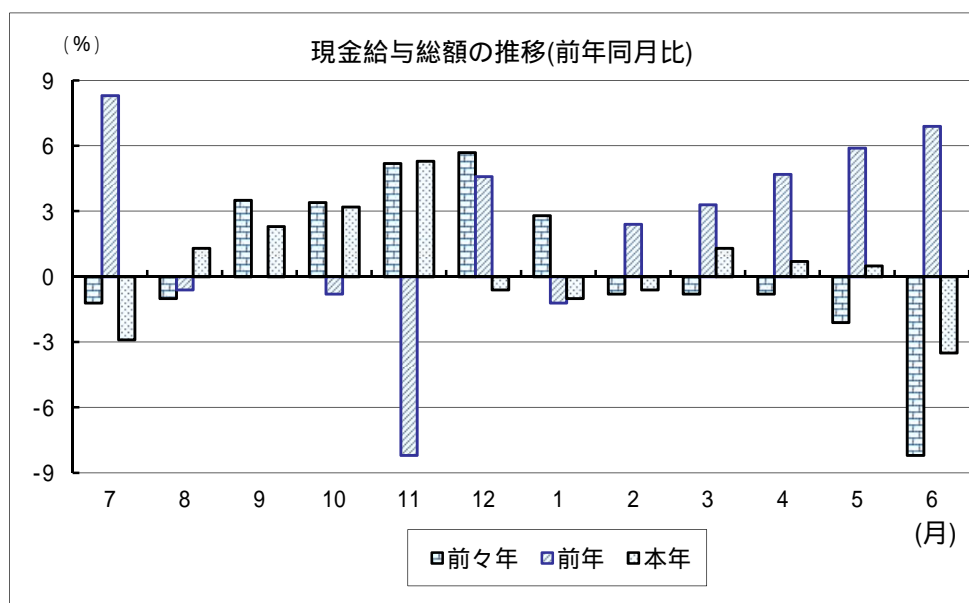
第8表 事業所規模、産業、就業形態別常用労働者数

(単位：人)

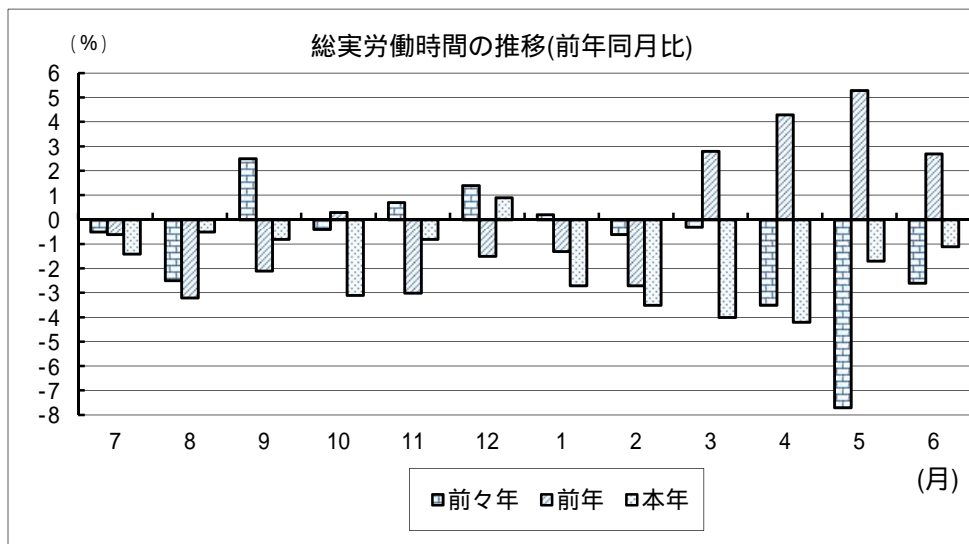
	産業	一般労働者				パートタイム労働者			
		前月末 常用労働者数	本月中 増加労働者数	本月中 減少労働者数	本月末 常用労働者数	前月末 常用労働者数	本月中 増加労働者数	本月中 減少労働者数	本月末 常用労働者数
(事業所規模 5人以上)									
T L	調査産業計	390,426	5,451	4,368	391,695	166,168	5,863	5,543	166,302
E	製造業	67,431	427	472	67,395	13,556	305	309	13,543
I	卸売・小売業	57,349	544	686	57,207	38,608	385	477	38,516
P	医療，福祉	102,180	1,177	1,405	101,958	38,999	865	1,714	38,144
(事業所規模 30人以上)									
T L	調査産業計	231,955	2,989	2,371	232,678	71,459	2,698	1,445	72,607
E	製造業	59,059	427	472	59,024	8,900	305	137	9,058
I	卸売・小売業	15,668	273	373	15,567	14,794	180	250	14,725
P	医療，福祉	70,655	511	542	70,630	17,077	257	322	17,006

## グラフで見る今月の動き (調査産業計:5人以上)

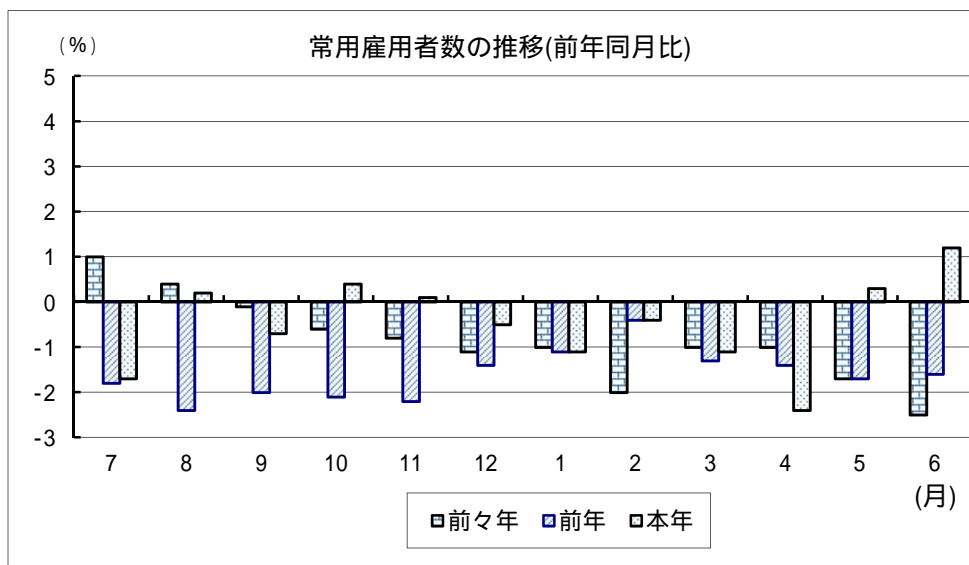
### 1 賃金の動き ( p1参照 )



### 2 労働時間の動き ( p2参照 )



### 3 雇用の動き ( p3参照 )



前年同月比は指数により作成

# 毎月勤労統計調査の説明

## 1 調査の目的

この調査は、統計法に基づく基幹統計であって、熊本県における勤労者の賃金、労働時間及び雇用について毎月の変動を明らかにすることを目的としています。

## 2 調査対象

この調査は「鉱業、採石業、砂利採取業」、「建設業」、「製造業」、「電気・ガス・熱供給・水道業」、「情報通信業」、「運輸業、郵便業」、「卸売、小売業」、「金融、保険業」、「不動産業、物品賃貸業」、「学術研究、専門・技術サービス業」、「宿泊業、飲食サービス業」、「生活関連サービス業、娯楽業（その他の生活関連サービス業のうち家事サービス業を除く）」、「教育、学習支援業」、「医療、福祉」、「複合サービス事業」、「サービス業（他に分類されないもの）（外国公務を除く）」で、常時5人以上の常用労働者を雇用する事業所のうち厚生労働大臣の指定する約650事業所について調査を行っています。

## 3 用語の説明

- 1) 常用労働者とは、  
期間を定めずに雇われている者  
1か月以上の期間を定めて雇われている者  
のいずれかに該当する者をいいます。  
平成30年1月分調査から常用労働者の定義を変更しました。  
(変更前)  
期間を定めずに雇われている者  
1か月を超える期間を定めて雇われている者  
臨時又は日雇労働者で前2カ月の各月にそれぞれ18日以上雇われた者
- 2) パートタイム労働者とは、常用労働者のうち、  
1日の所定労働時間が一般の労働者よりも短い者  
1日の所定労働時間が一般の労働者と同じで1週の所定労働日数が一般の労働者よりも少ない者  
のいずれかに該当する者をいいます。
- 3) 一般労働者とは、常用労働者のうち、パートタイム労働者でない者をいいます。
- 4) 入職（離職）率とは、前月末労働者数に対する月間の入職（離職）者数の割合（％）です。  
なお、入職（離職）者には、同一企業内での事業所間の異動者を含みます。
- 5) 現金給与額について  
賃金、給与、手当、賞与その他の名称の如何を問わず、労働の対償として使用者が労働者に通貨で支払うもので、所得税、社会保険料、組合費、購買代金等を差し引く前の金額です。退職を事由に労働者に支払われる退職金は、含まれません。
  - ・現金給与総額  
以下に述べるきまって支給する給与と特別に支払われた給与の合計額。
  - ・きまって支給する給与（定期給与）  
労働協約、就業規則等によってあらかじめ定められている支給条件、算定方法によって支給される給与でいわゆる基本給、家族手当、超過労働手当を含みます。
  - ・所定内給与  
きまって支給する給与のうち次の所定外給与以外のもの。

- ・ **所定外給与（超過労働給与）**

所定の労働時間を超える労働に対して支給される給与や、休日労働、深夜労働に対して支給される給与。時間外手当、早朝出勤手当、休日出勤手当、深夜手当等。

- ・ **特別に支払われた給与（特別給与）**

労働協約、就業規則等によらず、一時的又は突発的事由に基づき労働者に支払われた給与又は労働協約、就業規則等によりあらかじめ支給条件、算定方法が定められている給与で以下に該当するものです。

夏冬の賞与、期末手当等の一時金

支給事由の発生が不定期なもの

3か月を超える期間で算定される手当等（6か月分支払われる通勤手当等）

いわゆるベースアップの差額追給分

6) **実労働時間、出勤日数**について

労働者が実際に労働した時間数及び実際に出勤した日数。休憩時間は給与支給の有無にかかわらず除かれます。有給休暇取得分も除かれます。

- ・ **総実労働時間数**

次の**所定内労働時間数**と**所定外労働時間数**の合計。

- ・ **所定内労働時間数**

労働協約、就業規則等で定められた正規の始業時刻と終業時刻の間の実労働時間数。

- ・ **所定外労働時間数**

早出、残業、臨時の呼出、休日出勤等の実労働時間数。

- ・ **出勤日数**

業務のため実際に出勤した日数。1時間でも就業すれば1出勤日とします。

## 4 調査結果の算定

この調査結果の数値は、調査事業所からの報告を基にして本県の規模5人以上のすべての事業所に対応するよう推計したものです。

全国の調査結果等については、

「e-Stat」(政府統計の総合窓口)のホームページ(以下のURL)から、  
キーワード「毎月勤労」等で簡単に検索できます。

<https://www.e-stat.go.jp>

熊本県 企画振興部 交通政策・統計局  
統計調査課 産業・教育統計班

〒862-8570 熊本市中央区水前寺6丁目18番1号

電話：096-333-2177(直通)

F A X：096-384-7544

熊本県統計調査課では、facebook「くまもとまるっと統計」でも情報提供しております。  
いろいろな話題が載っていますので、是非一度ご覧ください！

<https://www.facebook.com/kumamaru2016/>

熊本県統計調査課  
facebook はこちら！

