

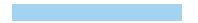
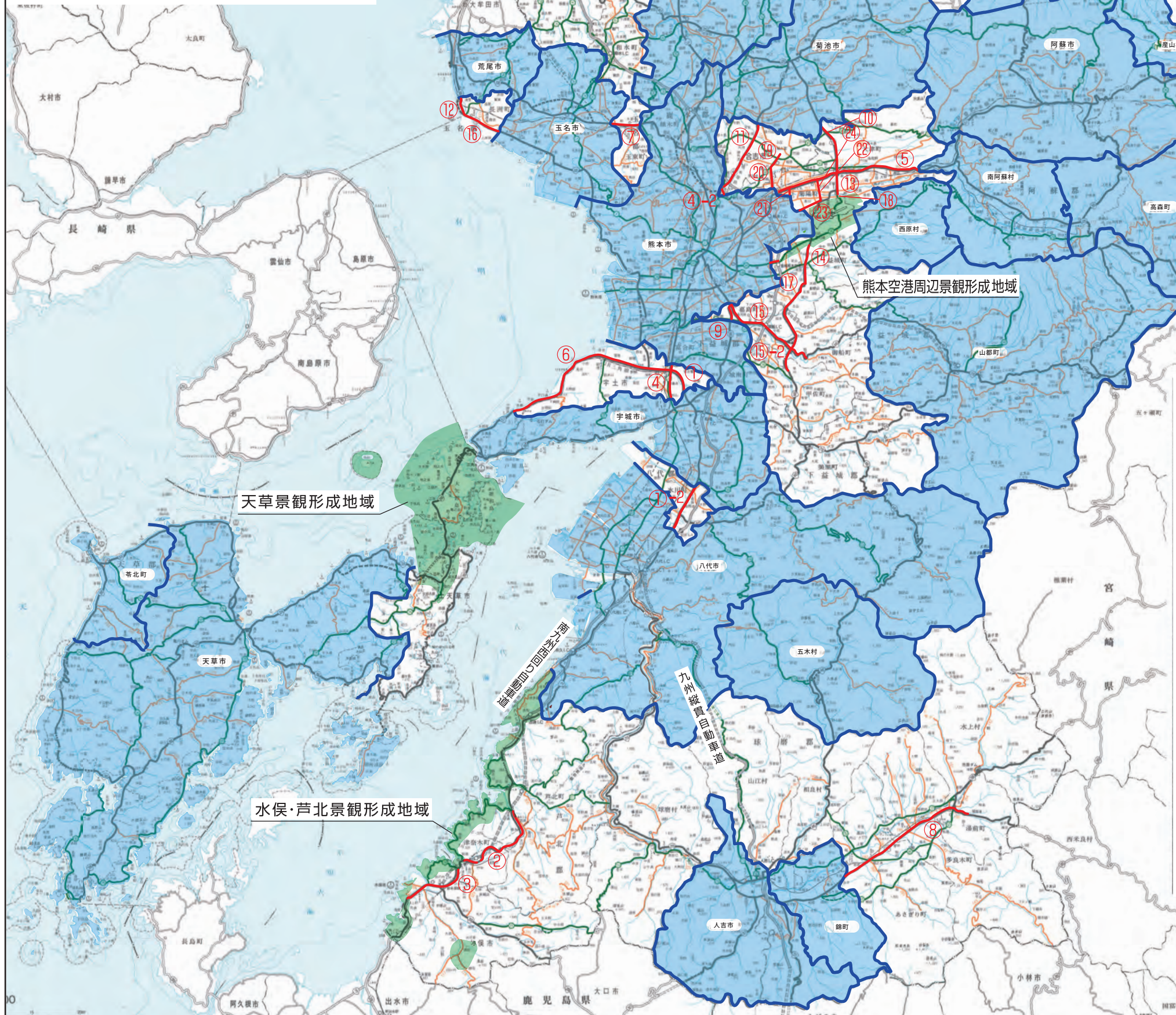


熊本県景観計画地域・地区概要図

凡例

	景観形成地域
	特定施設届出地区(県指定)
	景観条例制定市町村



特定施設届出地区

番号	路線名	始点	終点	区域の範囲
①	国道3号	熊本市と宇土市との境界	宇土市と宇城市との境界	路端から両側20メートル以内
①-2	国道3号	宇城市と氷川町との境界	氷川町と八代市との境界	同上
②	国道3号	佐敷川橋梁(芦北町)	津奈木町道中線との交点(津奈木町)	同上
③	国道3号	津奈木町道沖田線との交点(津奈木町)	水俣港臨港線との交点(水俣市)	同上
④	旧国道3号(県道八代線宇土線・宇城市道471号線)	国道3号との交点(宇土市)	宇土市と宇城市との境界	同上
④-2	国道3号北バイパス	熊本市と合志市との境界	国道387号線との交点(合志市)	同上
⑤	国道57号	南阿蘇村と大津町との境界	熊本市と菊陽町との境界	同上
⑥	国道57号	国道3号との交点(宇土市)	宇土市と宇城市との境界	同上
⑦	国道208号	熊本市と玉東町との境界	玉東町と玉名市との境界	同上
⑧	国道219号	錦町とあさぎり町との境界	球磨地区広域営農団地農道との交点(湯前町)	同上
⑨	国道266号	熊本市と嘉島町との境界	嘉島町と熊本市との境界	同上
⑩	国道325号	菊池市と大津町との境界	国道57号との交点(大津町)	同上
⑪	国道387号	菊池市と合志市との境界	熊本市と合志市との境界	同上
⑫	国道389号	荒尾市と長洲町との境界	県道荒尾長洲線との交点(長洲町)	同上
⑬	国道443号	国道57号線との交点(大津町)	県道熊本益城大津線との交点(大津町)	同上
⑭	国道443号	鉄砂川との交点(益城町)	甲佐町道中早川北早川線との交点(甲佐町)	同上
⑮	国道445号	国道266号との交点(嘉島町)	県道横野矢部線との交点(御船町)	同上
⑮-2	国道445号御船バイパス	国道445号との交点(御船町)	国道443号(木倉バイパス)との交点(御船町)	同上
⑯	国道501号	県道荒尾長洲線との交点(長洲町)	長洲町と玉名市との境界	同上
⑰	県道熊本益城大津線(通称第二空港線)	熊本市と益城町との境界	九州縦貫自動車道との交点(益城町)	同上
⑱	県道熊本益城大津線(通称第三空港線)	国道443号との交点(大津町)	県道瀬田熊本線との交点(菊陽町)	同上
⑲	県道熊本大津線・合志市道下町・役場線	県道住吉熊本線との交点(合志市)	合志市道野付・平島線県道大津植木線との交点(合志市)	同上
⑳	県道住吉熊本線	熊本市と菊陽町との境界	県道熊本大津線との交点(合志市)	同上
㉑	県道辛川鹿本線バイパス(通称国体道路南北線)	菊陽町と熊本市の境界	国道57号との交点(菊陽町)	同上
㉒	県道曲手原水線バイパス(通称国体道路東西線)	国道443号との交点(菊陽町)	県道瀬田竜田線との交点(菊陽町)	同上
㉓	都市計画道路保田窪菊陽線(通称国体道路東西線)	熊本市と菊陽町との境界	国道443号との交点(菊陽町)	同上 (ただし、熊本空港周辺景観形成地域を除く。)
㉔	菊陽町道菊陽空港線(通称国体道路東西線)	県道瀬田竜田線との交点(菊陽町)	国道57号との交点(菊陽町)	同上