

熊本県感染症情報 (第3週)

県内154定点医療機関からの報告数 1/17~1/23

No.	疾患名	今週	前週
1	インフルエンザ	0	1
2	RSウイルス感染症	153	99
3	咽頭結膜熱	6	6
4	A群溶血性レンサ球菌咽頭炎	7	10
5	感染性胃腸炎	597	612
6	水痘	7	7
7	手足口病	31	33
8	伝染性紅斑(りんご病)	0	0
9	突発性発しん	27	26

No.	疾患名	今週	前週
10	ヘルパンギーナ	16	17
11	流行性耳下腺炎(おたふくかぜ)	0	0
12	急性出血性結膜炎	0	0
13	流行性角結膜炎(はやり目)	1	13
14	細菌性髄膜炎	0	0
15	無菌性髄膜炎	0	0
16	マイコプラズマ肺炎	0	0
17	クラミジア肺炎	0	0
18	感染性胃腸炎(ロタウイルス)	0	0

各疾患別定点医療機関数			
No.1	: 80	No.12、13	: 9
No.2~11	: 50	No.14~18	: 15

【報告数の多い疾患】

地区別: 定点当たりの報告数が多い地域を順に記載

感染性胃腸炎

報告数: 597件 (前週: 612件) 地区別: 菊池、有明、八代 年齢別: 1歳 99件 (16.6%)

RSウイルス感染症

報告数: 153件 (前週: 99件) 地区別: 菊池、熊本、山鹿、水俣、八代 年齢別: 1歳 53件 (34.6%)

手足口病

報告数: 31件 (前週: 33件) 地区別: 八代、菊池、人吉 年齢別: 1歳 16件 (51.6%)

【梅毒かも？と思ったら、早めに医療機関を受診しましょう。】

今週(第3週)は梅毒の報告が2件ありました。昨年同週の報告数は0件で、2件多く、近年の発生数も多いので注意が必要です。2021年の全国の年間報告数も過去最多でした。症状などから梅毒かもしれないと思った場合には、早めに医療機関を受診し、治療につなげることも大切です。

全国でも2013年から増加傾向にありますが、本県においては2017年に入ってから急増しています。男性は20~40歳代、女性は20歳代で多く報告されています。

【梅毒とは】(参考: 厚生労働省及び国立感染症研究所ホームページ)

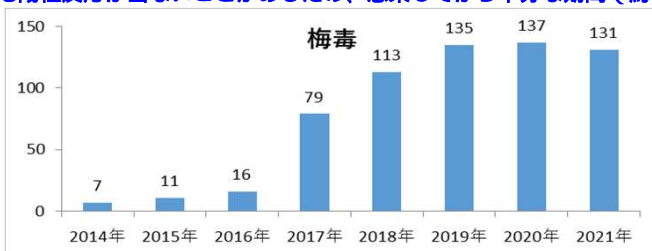
- ・性的な接触(他人の粘膜や皮膚と直接接触すること)などによってうつる感染症です。潜伏期間は3~6週間程度で、経過した期間によって、症状の出現する場所や内容が異なります。
- ・感染初期(感染後約3週間)には、感染がおきた部位にしこりができたり、股の付け根部分のリンパ節が腫れたりすることがあります。治療をせずに3か月以上を経過すると、手のひら、足の裏、体全体にうっすらと赤い発疹が出る場合があります。感染後、数年を経過すると、皮膚や筋肉、骨などにゴムのような腫瘍が発生することがあります。また、心臓、血管、脳などの複数の臓器に病変が生じ、場合によっては死亡することもあります。
- ・妊娠している人が感染すると、胎盤を通じて胎児に感染し、死産、早産、新生児死亡、奇形が起こることがあります。

【予防方法】(参考: 厚生労働省及び国立感染症研究所ホームページ)

- ・感染部位と粘膜や皮膚が直接接触をしないように、コンドームを使用することが勧められます。ただし、コンドームが覆わない部分の皮膚などでも感染がおこる可能性があります。
- ・皮膚や粘膜に異常があった場合は性的な接触を控え、早めに医療機関を受診して相談しましょう。

【保健所で無料・匿名で検査を受けることができます】

- ・保健所での検査は事前予約が必要ですので、各保健所にお問い合わせください。
熊本県のホームページ「保健所で実施している検査(HIV抗体検査等)について」
URL <https://www.pref.kumamoto.jp/soshiki/30/51343.html>
- ・感染後数週間は検査をしても陽性反応が出ないことがあるため、感染してから十分な期間(約3週間)をおいて、検査をする必要があります。



熊本県感染症情報 (第3週)

報告期間	第48週	第49週	第50週	第51週	第52週	第1週	第2週	第3週	第52週	第1週	第2週
	7週前	6週前	5週前	4週前	3週前	2週前	1週前	今週	全国3週前	全国2週前	全国1週前
	11/29~12/5	12/6~12/12	12/13~12/19	12/20~12/26	12/27~1/2	1/3~1/9	1/10~1/16	1/17~1/23	12/27~1/2	1/3~1/9	1/10~1/16
インフルエンザ	0	0	0	0	0	1	1	0	45	50	54
RSウイルス感染症	0.00	0.00	0.00	0.00	0.00	0.01	0.01	0.00	0.01	0.01	0.01
咽頭結膜熱	40	40	91	105	79	86	99	153	990	882	971
A群溶血性レンサ球菌咽頭炎	0.80	0.80	1.82	2.10	1.58	1.72	1.98	3.06	0.32	0.28	0.31
伝染性紅斑	8	9	17	15	16	17	6	6	582	773	583
伝染性単核細胞性赤痢	0.16	0.18	0.34	0.30	0.32	0.34	0.12	0.12	0.19	0.25	0.19
水痘	24	21	18	15	6	9	10	7	1,147	1,222	1,485
手足口病	0.48	0.42	0.36	0.30	0.12	0.18	0.20	0.14	0.37	0.39	0.47
伝染性紅斑	384	457	477	626	414	381	612	597	12,859	14,564	20,898
伝染性単核細胞性赤痢	7.68	9.14	9.54	12.52	8.28	7.62	12.24	11.94	4.14	4.66	6.65
伝染性単核細胞性赤痢	3	2	4	4	7	10	7	7	296	440	301
伝染性単核細胞性赤痢	0.06	0.04	0.08	0.08	0.14	0.20	0.14	0.14	0.1	0.14	0.1
伝染性単核細胞性赤痢	158	130	99	79	44	32	33	31	1,440	1,168	1,034
伝染性単核細胞性赤痢	3.16	2.60	1.98	1.58	0.88	0.64	0.66	0.62	0.46	0.37	0.33
伝染性単核細胞性赤痢	1	1	0	1	0	0	0	0	22	30	42
伝染性単核細胞性赤痢	0.02	0.02	0.00	0.02	0.00	0.00	0.00	0.00	0.01	0.01	0.01
伝染性単核細胞性赤痢	26	23	32	25	19	20	26	27	568	817	1,012
伝染性単核細胞性赤痢	0.52	0.46	0.64	0.50	0.38	0.40	0.52	0.54	0.18	0.26	0.32
伝染性単核細胞性赤痢	36	21	19	16	4	9	17	16	311	186	226
伝染性単核細胞性赤痢	0.72	0.42	0.38	0.32	0.08	0.18	0.34	0.32	0.10	0.06	0.07
伝染性単核細胞性赤痢	1	1	3	0	1	0	0	0	50	68	88
伝染性単核細胞性赤痢	0.02	0.02	0.06	0.00	0.02	0.00	0.00	0.00	0.02	0.02	0.03
伝染性単核細胞性赤痢	0	0	0	0	0	0	0	0	1	3	2
伝染性単核細胞性赤痢	0.00	0.00	0.00	0.00	0.00	0.00	0.00	0.00	0.00	0.00	0.00
伝染性単核細胞性赤痢	4	4	3	4	4	4	13	1	67	128	126
伝染性単核細胞性赤痢	0.44	0.44	0.33	0.44	0.44	0.44	1.44	0.11	0.10	0.19	0.18
伝染性単核細胞性赤痢	0	0	0	0	0	1	0	0	8	5	5
伝染性単核細胞性赤痢	0.00	0.00	0.00	0.00	0.00	0.07	0.00	0.00	0.02	0.01	0.01
伝染性単核細胞性赤痢	0	0	0	0	0	0	0	0	2	6	6
伝染性単核細胞性赤痢	0.00	0.00	0.00	0.00	0.00	0.00	0.00	0.00	0	0.01	0.01
伝染性単核細胞性赤痢	0	0	0	1	0	0	0	0	2	3	4
伝染性単核細胞性赤痢	0.00	0.00	0.00	0.07	0.00	0.00	0.00	0.00	0.00	0.01	0.01
伝染性単核細胞性赤痢	0	0	0	0	0	0	0	0	-	-	1
伝染性単核細胞性赤痢	0.00	0.00	0.00	0.00	0.00	0.00	0.00	0.00	-	-	0.00
伝染性単核細胞性赤痢	0	1	0	0	0	0	0	0	4	3	6
伝染性単核細胞性赤痢	0.00	0.07	0.00	0.00	0.00	0.00	0.00	0.00	0.01	0.01	0.01

上段:患者数、下段:定点一医療機関当たりの患者報告数

【1類～5類感染症(全数把握)の報告】

5類感染症

梅毒: 2件(今年4件)
百日咳: 1件(今年2件)

【全国より一定点当たり2倍以上(3週連続)多い感染症】

(全国の流行状況の情報還元には時間差があるため、全国の情報は1週間までの内容になります。)

RSウイルス感染症
流行性角結膜炎

【大きな流行が発生又は継続しつつある地域(保健所)】

感染症胃腸炎 : 菊池、有明

【 病原体検査情報 】

県保健環境科学研究所で病原体検査を実施した結果を記載しています。
季節性インフルエンザではどのウイルスタイプが主流かといった傾向を示しています。

インフルエンザウイルス検出状況(PCR検査結果) 2021/22シーズン(R3.9/6~)の累計

	A型			B型
	季節性 H1pdm(AH1pdm09)	H1(ソ連型)	H3(香港型)	
(今シーズン累計)	0件	0件	0件	0件
(昨シーズン累計)	0件	0件	0件	0件

呼吸器疾患病原体検出状況 第1週(R4.1/3~)からの累計

ライノウイルス	RSウイルス	パラインフルエンザウイルス	ヒトメタニューモウイルス	コロナウイルス	エンテロウイルス
10件 (41件)	1件 (4件)	0件 (7件)	0件 (0件)	0件 (9件)	0件 (0件)
アデノウイルス	その他				
0件 (1件)	425件 (1530件)				

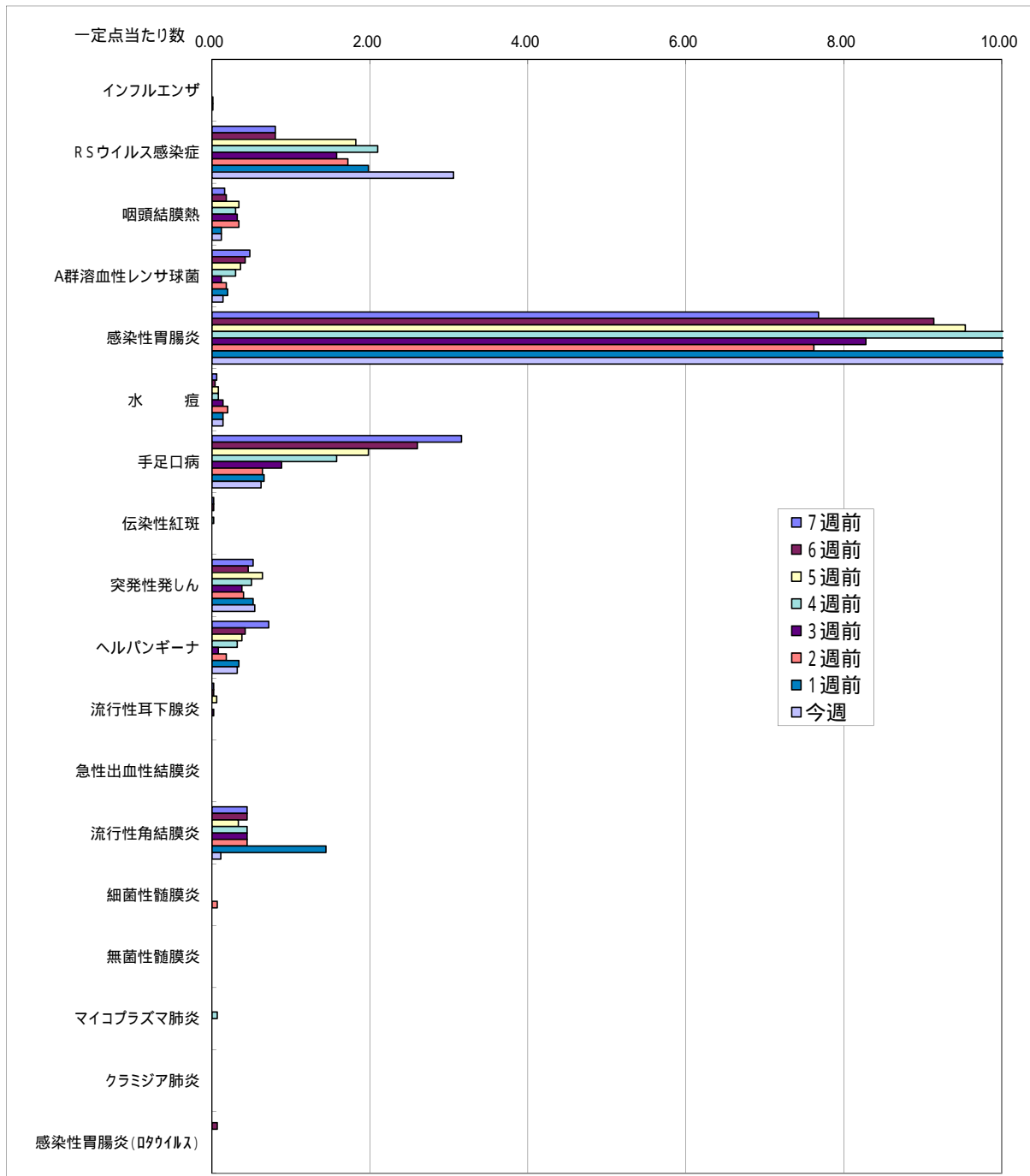
(カッコ内は昨シーズン累計)

感染症胃腸炎病原体検出状況 第1週(R4.1/3~)からの累計

ノロウイルス	サボウイルス	ロタウイルス	アストロウイルス	アデノウイルス	その他
0件 (3件)	0件 (0件)	0件 (0件)	0件 (0件)	0件 (1件)	0件 (4件)

(カッコ内は昨シーズン累計)

一定点当たり週別発生状況の推移



一定点当たりの数値が10.00を超えた場合の推移は前の表で確認してください。

保健所別発生状況 (インフルエンザ・小児科・眼科・基幹定点)

第3週

	保健所名	インフルエンザ	RSウイルス 感染症	咽頭 結膜熱	A群溶血性 球菌咽頭 炎	感染性 胃腸炎	水痘	手足口病	伝染性 紅斑	突発性 発しん	ヘルパン ギーナ	流行性 耳下腺炎	急性 出血性 結膜炎	流行性 角結膜炎	細菌性 髄膜炎	無菌性 髄膜炎	マイコプラズマ 肺炎	クラミジア 肺炎	感染性 胃腸炎 (ロタウイルス)
1	熊本市保健所	0	56	2	1	139	1	3	0	7	0	0	0	1	0	0	0	0	0
2	山鹿保健所	0	7	0	0	15	0	0	0	0	0	0	0	0	0	0	0	0	0
3	菊池保健所	0	44	0	1	156	4	11	0	2	2	0	0	0	0	0	0	0	0
4	阿蘇保健所	0	0	0	0	3	0	0	0	0	0	0	0	0	0	0	0	0	0
5	御船保健所	0	2	3	0	33	0	1	0	1	0	0	0	0	0	0	0	0	0
6	八代保健所	0	12	0	1	70	0	10	0	4	11	0	0	0	0	0	0	0	0
7	水俣保健所	0	7	0	3	6	0	0	0	1	0	0	0	0	0	0	0	0	0
8	人吉保健所	0	3	0	0	19	2	3	0	0	0	0	0	0	0	0	0	0	0
9	有明保健所	0	9	1	1	111	0	0	0	10	0	0	0	0	0	0	0	0	0
10	宇城保健所	0	10	0	0	24	0	0	0	1	1	0	0	0	0	0	0	0	0
11	天草保健所	0	3	0	0	21	0	3	0	1	2	0	0	0	0	0	0	0	0
	計	0	153	6	7	597	7	31	0	27	16	0	0	1	0	0	0	0	0

保健所別一定点当り患者報告数

	保健所名	インフルエンザ	RSウイルス 感染症	咽頭 結膜熱	A群溶連菌 咽頭炎	感染性 胃腸炎	水痘	手足口病	伝染性 紅斑	突発性 発しん	ヘルパン ギーナ	流行性 耳下腺炎	急性 出血性 結膜炎	流行性 角結膜炎	細菌性 髄膜炎	無菌性 髄膜炎	マイコプラズマ 肺炎	クラミジア 肺炎	感染性 胃腸炎 (ロタウイルス)
1	熊本市保健所	0.00	3.50	0.13	0.06	8.69	0.06	0.19	0.00	0.44	0.00	0.00	0.00	0.20	0.00	0.00	0.00	0.00	0.00
2	山鹿保健所	0.00	3.50	0.00	0.00	7.50	0.00	0.00	0.00	0.00	0.00	0.00	-	-	0.00	0.00	0.00	0.00	0.00
3	菊池保健所	0.00	8.80	0.00	0.20	31.20	0.80	2.20	0.00	0.40	0.40	0.00	0.00	0.00	0.00	0.00	0.00	0.00	0.00
4	阿蘇保健所	0.00	0.00	0.00	0.00	1.50	0.00	0.00	0.00	0.00	0.00	0.00	-	-	0.00	0.00	0.00	0.00	0.00
5	御船保健所	0.00	0.67	1.00	0.00	11.00	0.00	0.33	0.00	0.33	0.00	0.00	-	-	0.00	0.00	0.00	0.00	0.00
6	八代保健所	0.00	3.00	0.00	0.25	17.50	0.00	2.50	0.00	1.00	2.75	0.00	0.00	0.00	0.00	0.00	0.00	0.00	0.00
7	水俣保健所	0.00	3.50	0.00	1.50	3.00	0.00	0.00	0.00	0.50	0.00	0.00	-	-	0.00	0.00	0.00	0.00	0.00
8	人吉保健所	0.00	1.00	0.00	0.00	6.33	0.67	1.00	0.00	0.00	0.00	0.00	-	-	0.00	0.00	0.00	0.00	0.00
9	有明保健所	0.00	1.80	0.20	0.20	22.20	0.00	0.00	0.00	2.00	0.00	0.00	0.00	0.00	0.00	0.00	0.00	0.00	0.00
10	宇城保健所	0.00	2.50	0.00	0.00	6.00	0.00	0.00	0.00	0.25	0.25	0.00	-	-	0.00	0.00	0.00	0.00	0.00
11	天草保健所	0.00	0.75	0.00	0.00	5.25	0.00	0.75	0.00	0.25	0.50	0.00	0.00	0.00	0.00	0.00	0.00	0.00	0.00
	平均	0.00	3.06	0.12	0.14	11.94	0.14	0.62	0.00	0.54	0.32	0.00	0.00	0.11	0.00	0.00	0.00	0.00	0.00

