

建設地の災害リスク

- ①-1 洪水浸水想定区域内（L2）
浸水想定高：3.0m～5.0m
- 2 洪水浸水想定区域内（L1）
浸水想定高：0.5m～1.0m

※高さは現況地盤面からの高さによる。

- ② 土砂災害警戒区域内
（イエローゾーン）

- ③ 高潮浸水想定区域内
浸水深：1.0m～3.0m
※敷地の一部

（土砂災害）

緊急時の避難は、土砂災害のリスクのない、敷地北側からの避難動線を確保する。

→ 避難動線

土砂災害
避難方向

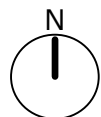
湯浦地区地域優良賃貸住宅整備予定地

避難先

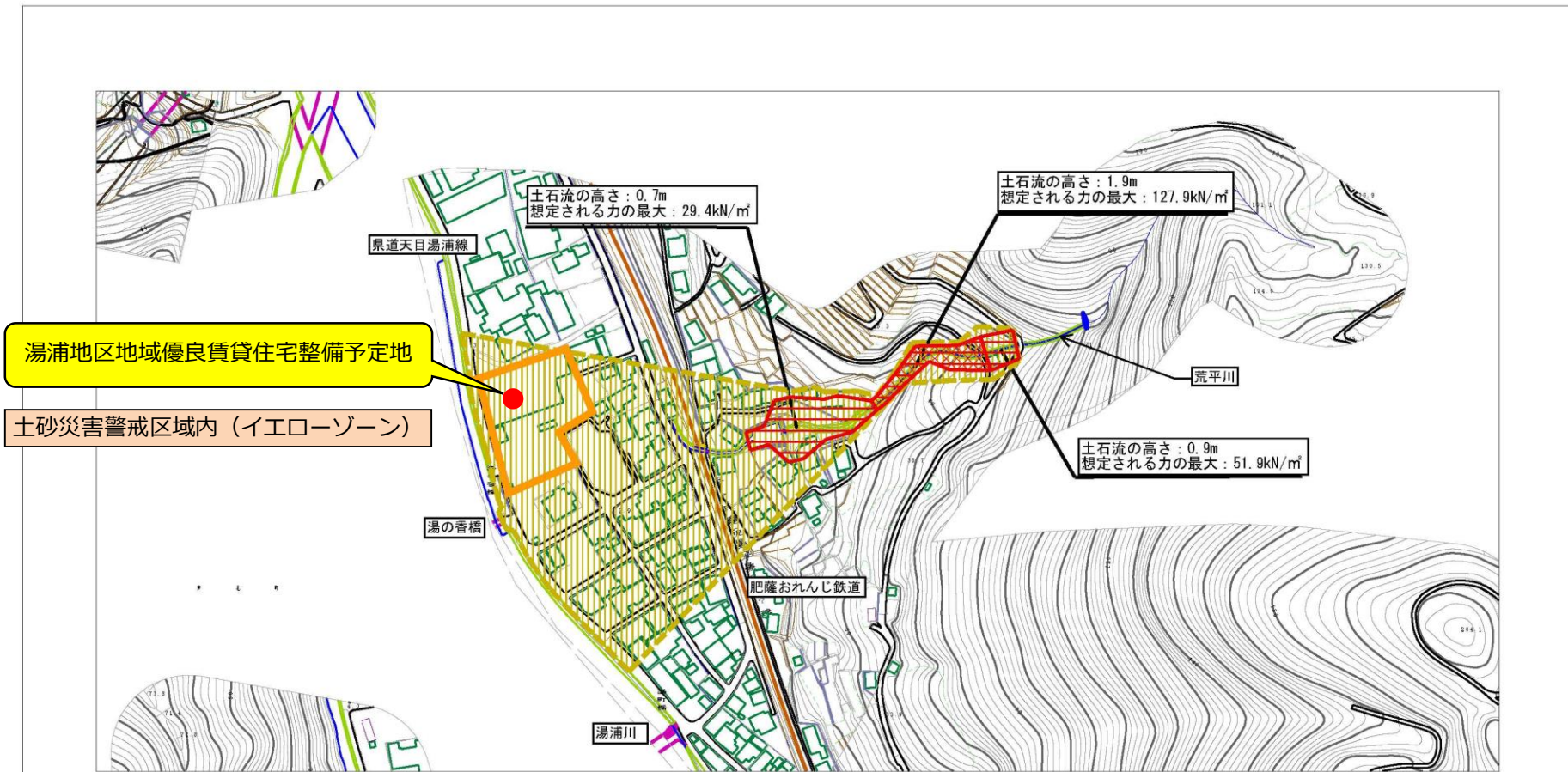
さすなの里

20.0m以上の区域	特別警戒区域・土石流	警戒区域・地すべり
10.0m～20.0m未満の区域	警戒区域・土石流	土石流危険区域
5.0m～10.0m未満の区域	特別警戒区域・急傾斜地の崩壊	急傾斜地危険箇所
3.0m～5.0m未満の区域	警戒区域・急傾斜地の崩壊	地すべり危険箇所
0.5m～3.0m未満の区域		
0.5m未満の区域		

洪水浸水深	特別警戒区域・土石流	警戒区域・地すべり
10.0m～20.0m未満の区域	警戒区域・土石流	土石流危険区域
5.0m～10.0m未満の区域	特別警戒区域・急傾斜地の崩壊	急傾斜地危険箇所
3.0m～5.0m未満の区域	警戒区域・急傾斜地の崩壊	地すべり危険箇所
0.5m～3.0m未満の区域		
0.5m未満の区域		

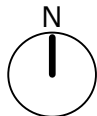
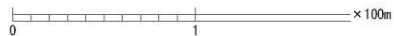


土砂災害警戒区域等の指定の公示に係る図書（その2）



湯浦地区地域優良賃貸住宅整備予定地

土砂災害警戒区域内（イエローゾーン）



様式-2（土） 土砂災害警戒区域・土砂災害特別警戒区域 区域図	土砂災害防止法施行令第2条の基準に該当する区域（土砂災害警戒区域）		縮尺 1:2,500	自然現象の種類 土石流	告示番号 熊本県告示第346号	告示年月日 平成29年3月31日	溪流番号	482-1-120
	土砂災害防止法施行令第3条の基準に該当する区域（土砂災害特別警戒区域）						溪流名	荒平川
	それ以外の区域						所在地	葦北郡芦北町湯浦



凡例
浸水深(m)

□ : 0.3m未満	□ : 3.0m以上 5.0m未満
□ : 0.3m以上 0.5m未満	□ : 5.0m以上 10.0m未満
□ : 0.5m以上 1.0m未満	□ : 10.0m以上 20.0m未満
□ : 1.0m以上 3.0m未満	□ : 20.0m以上

