



## 熊本県感染症情報 (第21週)

報告期間	第14週	第15週	第16週	第17週	第18週	第19週	第20週	第21週	第18週	第19週	第20週
	7週前	6週前	5週前	4週前	3週前	2週前	1週前	今週	全国3週前	全国2週前	全国1週前
	4/5 ~ 4/11	4/12 ~ 4/18	4/19 ~ 4/25	4/26 ~ 5/2	5/3 ~ 5/9	5/10 ~ 5/16	5/17 ~ 5/23	5/24 ~ 5/30	5/3 ~ 5/9	5/10 ~ 5/16	5/17 ~ 5/23
インフルエンザ	0	0	1	0	0	0	0	0	6	9	8
RSウイルス感染症	0.00	0.00	0.01	0.00	0.00	0.00	0.00	0.00	0.00	0	0
咽頭結膜熱	211	244	288	147	62	78	97	135	2,714	3,141	5,735
A群溶血性レンサ球菌	4.22	4.88	5.76	2.94	1.24	1.56	1.94	2.70	0.86	1.00	1.82
咽頭炎	14	5	10	17	7	19	19	12	492	1,005	922
感染性胃腸炎	0.28	0.10	0.20	0.34	0.14	0.38	0.38	0.24	0.16	0.32	0.29
水痘	16	29	15	26	8	20	25	17	1,213	2,028	2,009
手足口病	0.32	0.58	0.30	0.52	0.16	0.40	0.50	0.34	0.39	0.64	0.64
伝染性紅斑	82	92	87	83	74	110	141	123	6,880	12,351	11,931
突発性発しん	1.64	1.84	1.74	1.66	1.48	2.20	2.82	2.46	2.18	3.92	3.79
ヘルパンギーナ	8	3	3	5	6	6	8	7	289	402	363
流行性耳下腺炎	0.16	0.06	0.06	0.10	0.12	0.12	0.16	0.14	0.09	0.13	0.12
急性出血性結膜炎	2	12	13	12	11	20	44	42	62	150	244
流行性角結膜炎	0.04	0.24	0.26	0.24	0.22	0.40	0.88	0.84	0.02	0.05	0.08
細菌性髄膜炎	2	0	1	4	0	5	1	6	59	62	57
無菌性髄膜炎	0.04	0.00	0.02	0.08	0.00	0.10	0.02	0.12	0.02	0.02	0.02
マイコプラズマ肺炎	47	34	36	48	22	28	41	43	1,013	1,337	1,404
クラミジア肺炎	0.94	0.68	0.72	0.96	0.44	0.56	0.82	0.86	0.32	0.42	0.45
感染性胃腸炎(ロタウイルス)	3	4	8	9	0	9	9	3	65	151	232
	0.06	0.08	0.16	0.18	0.00	0.18	0.18	0.06	0.02	0.05	0.07
	1	1	1	3	3	2	0	2	108	156	169
	0.02	0.02	0.02	0.06	0.06	0.04	0.00	0.04	0.03	0.05	0.05
	0	0	0	0	0	0	0	0	2	2	4
	0.00	0.00	0.00	0.00	0.00	0.00	0.00	0.00	0.00	0.00	0.01
	4	9	3	8	1	2	9	7	101	140	145
	0.44	1.00	0.33	0.89	0.11	0.22	1.00	0.78	0.15	0.20	0.21
	0	0	0	0	0	0	0	0	6	4	8
	0.00	0.00	0.00	0.00	0.00	0.00	0.00	0.00	0.01	0.01	0.02
	1	1	0	0	0	0	1	0	3	8	15
	0.07	0.07	0.00	0.00	0.00	0.00	0.07	0.00	0.01	0.02	0.03
	0	0	0	0	0	0	0	0	15	20	16
	0.00	0.00	0.00	0.00	0.00	0.00	0.00	0.00	0.03	0.04	0.03
	0	0	0	0	0	0	0	0	1	-	-
	0.00	0.00	0.00	0.00	0.00	0.00	0.00	0.00	0.00	-	-
	0	0	0	0	0	0	0	0	2	2	3
	0.00	0.00	0.00	0.00	0.00	0.00	0.00	0.00	0.00	0.00	0.01

上段:患者数、下段:定点一医療機関当たりの患者報告数

### 【1類～5類感染症(全数把握)の報告】

- 3類感染症
  - 腸管出血性大腸菌感染症: 1件(今年12件)
- 4類感染症
  - 日本紅斑熱: 1件(今年7件)
- 5類感染症
  - 梅毒: 1件(今年42件)
  - カルバペネム耐性腸内細菌感染症: 2件(今年10件)

#### 参考

県内における腸管出血性大腸菌による感染者累計  
(令和3年(2021年)5月30日現在)  
令和3年(2021年) 12人(患者: 7人 無症状病原体保有者: 5人)  
昨年同期 0人(患者: 0人 無症状病原体保有者: 0人)

### 【全国より一定点当たり2倍以上(3週連続)多い感染症】

### 【大きな流行が発生又は継続しつつある地域(保健所)】

( 全国の流行状況の情報還元には時間差があるため、全国の情報は1週間までの内容になります。 )

手足口病

### 【 病原体検査情報 】

県保健環境科学研究所で病原体検査を実施した結果を記載しています。  
季節性インフルエンザではどのウイルスタイプが主流かといった傾向を示しています。

#### インフルエンザウイルス検出状況(PCR検査結果) 2020/21シーズン(R2.8/31~)の累計

	A型			B型
	季節性 H1pdm(AH1pdm09)	H1(ソ連型)	H3(香港型)	
(今シーズン累計)	0件	0件	0件	0件
(昨シーズン累計)	17件	0件	0件	1件

#### 呼吸器疾患病原体検出状況 第1週(R3.1/4~)からの累計

ライノウイルス	RSウイルス	バリンフルエンザウイルス	ヒトメタニューモウイルス	コロナウイルス	エンテロウイルス
23件 (41件)	1件 (4件)	0件 (2件)	0件 (0件)	3件 (5件)	0件 (0件)
アデノウイルス	その他				
1件 (1件)	750件 (578件)				

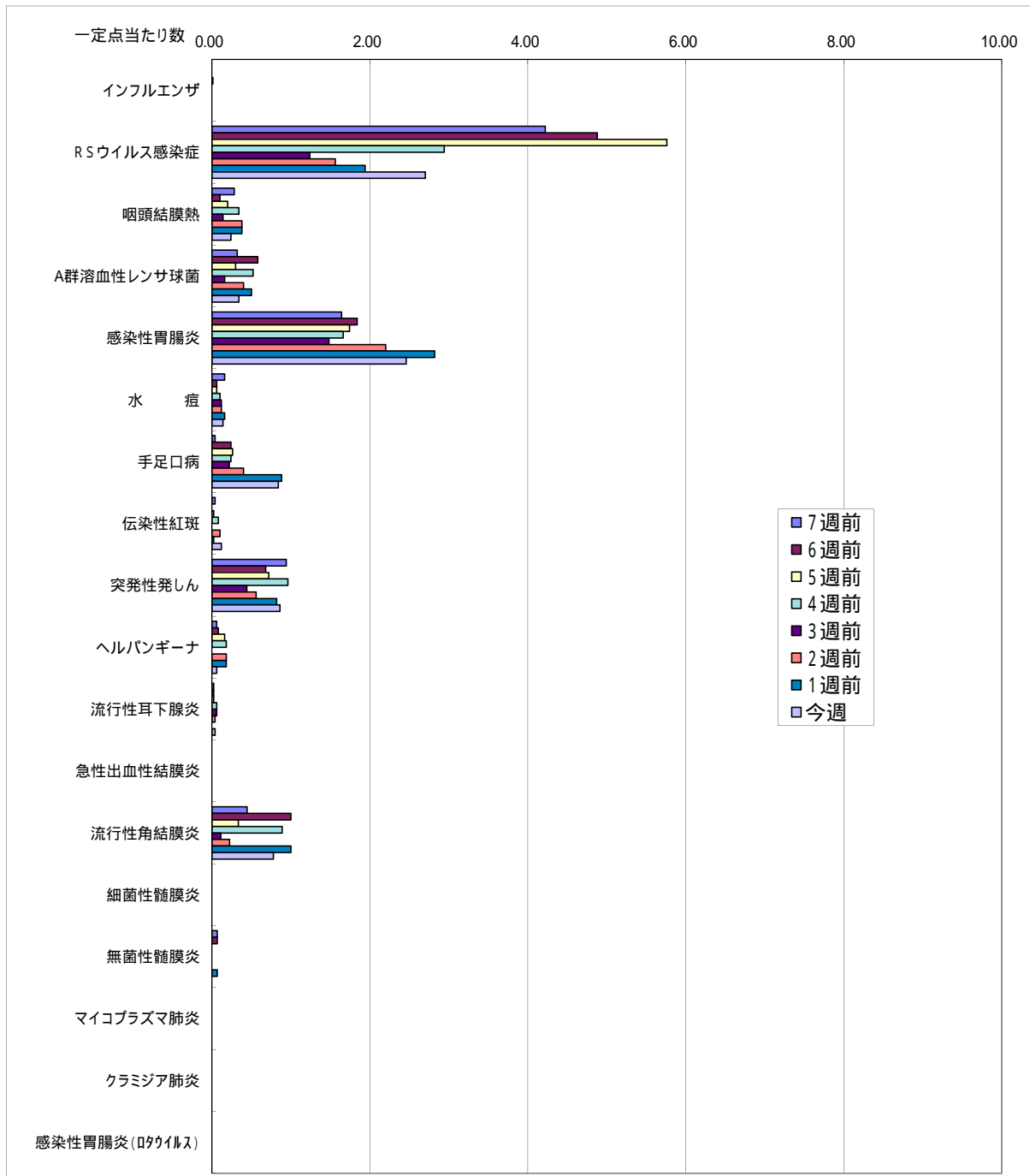
( カッコ内は昨シーズン累計 )

#### 感染性胃腸炎病原体検出状況 第1週(R3.1/4~)からの累計

ノロウイルス	サボウイルス	ロタウイルス	アストロウイルス	アデノウイルス	その他
3件 (13件)	0件 (1件)	0件 (0件)	0件 (0件)	0件 (1件)	3件 (5件)

( カッコ内は昨シーズン累計 )

### 一定点当たり週別発生状況の推移



一定点当たりの数値が10.00を超えた場合の推移は前の表で確認してください。

保健所別発生状況 (インフルエンザ・小児科・眼科・基幹定点)

第21週

	保健所名	インフルエンザ	RSウイルス 感染症	咽頭 結膜熱	A群溶血性 球菌咽頭 炎	感染性 胃腸炎	水痘	手足口病	伝染性 紅斑	突発性 発しん	ヘルパン ギーナ	流行性 耳下腺炎	急性 出血性 結膜炎	流行性 角結膜炎	細菌性 髄膜炎	無菌性 髄膜炎	マイコプラズマ 肺炎	クラミジア 肺炎	感染性 胃腸炎 (ロタウイルス)
1	熊本市保健所	0	63	5	10	31	2	30	0	13	0	0	0	4	0	0	0	0	0
2	山鹿保健所	0	2	0	0	4	1	0	0	3	0	0	0	0	0	0	0	0	0
3	菊池保健所	0	11	3	3	14	1	2	0	11	0	0	0	0	0	0	0	0	0
4	阿蘇保健所	0	0	0	0	1	0	0	0	0	0	0	0	0	0	0	0	0	0
5	御船保健所	0	0	2	1	13	0	3	0	1	0	0	0	0	0	0	0	0	0
6	八代保健所	0	26	0	0	15	1	1	5	1	0	0	0	1	0	0	0	0	0
7	水俣保健所	0	6	0	0	3	0	0	0	2	0	0	0	0	0	0	0	0	0
8	人吉保健所	0	3	0	1	10	0	0	0	2	0	0	0	0	0	0	0	0	0
9	有明保健所	0	7	2	0	17	0	0	1	4	0	2	0	2	0	0	0	0	0
10	宇城保健所	0	11	0	0	10	1	6	0	4	1	0	0	0	0	0	0	0	0
11	天草保健所	0	6	0	2	5	1	0	0	2	2	0	0	0	0	0	0	0	0
	計	0	135	12	17	123	7	42	6	43	3	2	0	7	0	0	0	0	0

保健所別一定点当り患者報告数

	保健所名	インフルエンザ	RSウイルス 感染症	咽頭 結膜熱	A群溶連菌 咽頭炎	感染性 胃腸炎	水痘	手足口病	伝染性 紅斑	突発性 発しん	ヘルパン ギーナ	流行性 耳下腺炎	急性 出血性 結膜炎	流行性 角結膜炎	細菌性 髄膜炎	無菌性 髄膜炎	マイコプラズマ 肺炎	クラミジア 肺炎	感染性 胃腸炎 (ロタウイルス)
1	熊本市保健所	0.00	3.94	0.31	0.63	1.94	0.13	1.88	0.00	0.81	0.00	0.00	0.00	0.80	0.00	0.00	0.00	0.00	0.00
2	山鹿保健所	0.00	1.00	0.00	0.00	2.00	0.50	0.00	0.00	1.50	0.00	0.00	-	-	0.00	0.00	0.00	0.00	0.00
3	菊池保健所	0.00	2.20	0.60	0.60	2.80	0.20	0.40	0.00	2.20	0.00	0.00	0.00	0.00	0.00	0.00	0.00	0.00	0.00
4	阿蘇保健所	0.00	0.00	0.00	0.00	0.50	0.00	0.00	0.00	0.00	0.00	0.00	-	-	0.00	0.00	0.00	0.00	0.00
5	御船保健所	0.00	0.00	0.67	0.33	4.33	0.00	1.00	0.00	0.33	0.00	0.00	-	-	0.00	0.00	0.00	0.00	0.00
6	八代保健所	0.00	6.50	0.00	0.00	3.75	0.25	0.25	1.25	0.25	0.00	0.00	0.00	1.00	0.00	0.00	0.00	0.00	0.00
7	水俣保健所	0.00	3.00	0.00	0.00	1.50	0.00	0.00	0.00	1.00	0.00	0.00	-	-	0.00	0.00	0.00	0.00	0.00
8	人吉保健所	0.00	1.00	0.00	0.33	3.33	0.00	0.00	0.00	0.67	0.00	0.00	-	-	0.00	0.00	0.00	0.00	0.00
9	有明保健所	0.00	1.40	0.40	0.00	3.40	0.00	0.00	0.20	0.80	0.00	0.40	0.00	2.00	0.00	0.00	0.00	0.00	0.00
10	宇城保健所	0.00	2.75	0.00	0.00	2.50	0.25	1.50	0.00	1.00	0.25	0.00	-	-	0.00	0.00	0.00	0.00	0.00
11	天草保健所	0.00	1.50	0.00	0.50	1.25	0.25	0.00	0.00	0.50	0.50	0.00	0.00	0.00	0.00	0.00	0.00	0.00	0.00
	平均	0.00	2.70	0.24	0.34	2.46	0.14	0.84	0.12	0.86	0.06	0.04	0.00	0.78	0.00	0.00	0.00	0.00	0.00

