

熊本県の賃金・労働時間及び 雇用の動き

「毎月勤労統計調査(厚生労働省)」
地方集計結果より

令和3年
(2021年)

1
月分



令和3年3月

熊本県 企画振興部 統計調査課 産業・教育統計班

目次

結果概要

1 賃金の動き	1
2 労働時間の動き	2
3 雇用の動き	3

指数

1 産業別名目賃金指数	4
2 産業別総実労働時間指数	5
3 産業別所定外労働時間指数	6
4 産業別常用雇用指数	7

統計表

1 産業、性別常用労働者の1人平均月間現金給与額(第1表)	8
2 産業、性別常用労働者の1人平均月間出勤日数及び実労働時間数(第2表)	10
3 産業、性別常用労働者数及びパートタイム労働者比率(第3表)	12
4 事業所規模、性別常用労働者の1人平均月間現金給与額(第4表)	16
5 事業所規模、性別常用労働者の1人平均月間出勤日数及び実労働時間数(第5表)	//
6 事業所規模、産業、就業形態別常用労働者の1人平均月間現金給与額(第6表)	//
7 事業所規模、産業、就業形態別常用労働者の1人平均月間出勤日数及び実労働時間数(第7表)	17
8 事業所規模、産業、就業形態別常用労働者数(第8表)	//

グラフで見る今月の動き	18
-------------	----

毎月勤労統計調査の説明	19・20
-------------	-------

【 調査結果利用上の注意 】

この調査は、経済センサスの結果を母集団として標本事業所を抽出し、得られた結果から賃金、労働時間及び雇用を推計する標本調査です。

指数については基準年を平成27年平均＝100として算定しました。また、平成30年1月分調査より、集計に用いる母集団労働者数を平成26年経済センサス-基礎調査に基づく労働者数に変更したことから、常用雇用指数についてギャップ修正を行いました(平成21年7月分から平成29年12月分までを遡って改訂)。常用雇用指数の増減率についても、平成21年7月分まで遡って改訂しています。ただし、実数については改訂していませんので、年時系列比較は原則として指数によって行ってください。

また、統計表上の「-」は該当数字がないもの、「X」は調査事業所が少数であるため、公表しないものを示しています。

1 賃金の動き

1月の本県1人平均支給額（現金給与総額）は244,043円（30人以上 264,206円）、前年同月比は1.2%減（0.8%増）となっている。

きまって支給する給与は233,258円（30人以上 258,169円）、前年同月比は1.8%増（3.8%増）となった。

また、特別給与は10,785円（30人以上 6,037円）で前年同月に比べて7,302円減（6,927円減）であった。

なお、きまって支給する給与（所定内給与＋所定外給与）のうち、所定内給与は217,614円（30人以上 236,365円）、前年同月比は3.0%増（3.4%増）、所定外給与は15,644円（21,804円）であった。

（事業所規模 5人以上）

	現金給与総額		きまって支給する給与		所定内給与		特別給与	
	前年同月比	前年同月比	前年同月比	前年同月比	前年同月比	前年同月比	前年同月差	
	円	%	円	%	円	%	円	円
調査産業計	244,043	△ 1.2	233,258	1.8	217,614	3.0	10,785	△ 7,302
鉱業、採石業、砂利採取業	-	-	-	-	-	-	-	-
建設業	268,631	△ 8.8	251,117	△ 7.6	235,669	△ 8.7	17,514	△ 5,248
製造業	270,253	2.1	266,242	2.7	236,458	4.3	4,011	△ 1,456
電気・ガス・熱供給・水道業	394,439	19.5	394,439	19.4	352,022	15.2	0	0
情報通信業	394,822	9.8	332,478	1.8	308,920	4.1	62,344	29,264
運輸業、郵便業	251,948	△ 29.8	251,948	△ 4.9	208,660	7.6	0	△ 93,902
卸売業・小売業	193,207	5.7	183,961	3.7	176,744	7.8	9,246	3,982
金融業、保険業	487,290	36.8	340,776	12.6	324,801	13.0	146,514	92,578
不動産業、物品賃貸業	259,355	29.3	211,760	6.1	195,265	0.9	47,595	46,878
学術研究、専門・技術サービス業	263,407	△ 16.6	263,158	△ 8.6	253,784	△ 6.9	249	△ 27,720
宿泊業、飲食サービス業	114,588	△ 14.1	108,754	△ 17.7	105,684	△ 16.2	5,834	4,551
生活関連サービス業、娯楽業	172,862	△ 4.4	170,632	△ 4.5	166,205	△ 3.7	2,230	△ 59
教育、学習支援業	262,462	3.3	262,068	3.6	255,104	3.2	394	△ 1,053
医療、福祉	269,327	△ 3.0	263,226	4.2	247,065	2.5	6,101	△ 18,931
複合サービス事業	356,049	4.8	300,657	2.4	276,258	5.6	55,392	9,226
サービス業（他に分類されないもの）	235,232	△ 0.2	232,002	12.8	216,659	14.0	3,230	△ 26,524

※事業所規模「5人以上」には30人以上の事業所も含む

（事業所規模 30人以上）

	現金給与総額		きまって支給する給与		所定内給与		特別給与	
	前年同月比	前年同月比	前年同月比	前年同月比	前年同月比	前年同月比	前年同月差	
	円	%	円	%	円	%	円	円
調査産業計	264,206	0.8	258,169	3.8	236,365	3.4	6,037	△ 6,927
鉱業、採石業、砂利採取業	-	-	-	-	-	-	-	-
建設業	327,936	8.3	296,663	0.4	276,351	△ 2.0	31,273	23,743
製造業	278,881	△ 0.9	277,410	0.5	243,516	1.6	1,471	△ 3,695
電気・ガス・熱供給・水道業	479,727	26.8	479,727	26.8	415,259	19.8	0	0
情報通信業	464,058	19.0	375,866	7.4	345,734	11.4	88,192	48,479
運輸業、郵便業	254,572	△ 33.3	254,572	4.8	202,491	0.7	0	△ 138,774
卸売業・小売業	192,030	△ 1.0	189,016	△ 2.0	178,799	△ 0.9	3,014	2,065
金融業、保険業	345,279	△ 1.8	302,657	△ 0.2	279,806	1.3	42,622	△ 5,926
不動産業、物品賃貸業	219,013	△ 12.6	219,013	△ 12.5	208,802	△ 10.3	0	△ 223
学術研究、専門・技術サービス業	332,277	1.7	331,678	1.4	312,790	1.4	599	599
宿泊業、飲食サービス業	152,829	14.6	136,574	4.5	133,705	9.4	16,255	13,559
生活関連サービス業、娯楽業	171,610	2.3	169,975	1.6	166,121	3.8	1,635	1,236
教育、学習支援業	258,040	4.5	257,956	4.6	252,953	4.6	84	84
医療、福祉	294,759	5.2	294,030	8.2	272,476	5.7	729	△ 7,519
複合サービス事業	354,667	20.8	309,700	6.1	276,816	11.4	44,967	43,428
サービス業（他に分類されないもの）	189,568	△ 4.1	184,412	△ 5.4	165,931	△ 5.0	5,156	2,192

2 労働時間の動き

1月の総実労働時間は 135.5 時間（30人以上 141.1 時間）で前年同月比は1.3%減（0.9%増）であった。

所定内労働時間は 126.1 時間（30人以上 130.8 時間）で前年同月比は1.3%減（0.9%増）、所定外労働時間は 9.4時間（30人以上10.3 時間）で前年同月比は1.0%減（1.1%増）であった。

また、出勤日数は 17.8 日（30人以上 18.1 日）で前年同月差は0.1日減（0.1日増）であった。

（事業所規模 5人以上）

	総実労働時間		所定内労働時間		所定外労働時間		出勤日数	
	時間	前年同月比	時間	前年同月比	時間	前年同月比	日	前年同月差
調査産業計	135.5	△ 1.3	126.1	△ 1.3	9.4	△ 1.0	17.8	△ 0.1
鉱業，採石業，砂利採取業	-	-	-	-	-	-	-	-
建設業	154.7	3.2	145.5	5.5	9.2	△ 22.7	19.5	0.8
製造業	154.6	△ 1.4	138.3	△ 1.0	16.3	△ 4.6	18.2	△ 0.4
電気・ガス・熱供給・水道業	139.9	△ 1.2	132.7	△ 1.6	7.2	7.5	17.6	△ 0.6
情報通信業	146.6	△ 5.4	136.5	△ 4.0	10.1	△ 20.5	18.5	0.3
運輸業，郵便業	193.1	5.6	150.9	△ 4.1	42.2	64.2	20.8	△ 0.2
卸売業・小売業	125.0	△ 0.9	119.9	2.3	5.1	△ 43.3	18.1	0.3
金融業，保険業	146.8	4.6	139.1	6.2	7.7	△ 17.1	18.7	0.6
不動産業，物品賃貸業	150.9	33.8	136.2	25.5	14.7	250.1	18.4	3.6
学術研究，専門・技術サービス業	133.3	△ 9.4	126.3	△ 7.8	7.0	△ 30.7	17.1	△ 1.0
宿泊業，飲食サービス業	90.5	△ 24.4	86.8	△ 24.9	3.7	△ 9.8	14.0	△ 3.4
生活関連サービス業，娯楽業	112.7	△ 6.4	110.4	△ 4.1	2.3	△ 55.8	16.4	0.1
教育，学習支援業	121.6	3.1	111.3	0.2	10.3	49.3	16.4	0.3
医療，福祉	135.1	△ 0.7	131.3	△ 0.6	3.8	△ 5.0	18.2	0.2
複合サービス事業	146.4	2.2	135.9	5.1	10.5	△ 25.0	18.7	1.1
サービス業（他に分類されないもの）	144.8	5.4	133.4	5.9	11.4	△ 0.8	18.3	0.4

（事業所規模 30人以上）

	総実労働時間		所定内労働時間		所定外労働時間		出勤日数	
	時間	前年同月比	時間	前年同月比	時間	前年同月比	日	前年同月差
調査産業計	141.1	0.9	130.8	0.9	10.3	1.1	18.1	0.1
鉱業，採石業，砂利採取業	-	-	-	-	-	-	-	-
建設業	156.2	12.8	145.0	13.5	11.2	4.6	19.6	2.6
製造業	154.8	△ 2.2	137.7	△ 1.7	17.1	△ 6.0	18.0	△ 0.5
電気・ガス・熱供給・水道業	141.3	3.7	131.0	2.6	10.3	21.2	17.3	0.0
情報通信業	146.9	△ 4.6	134.6	△ 2.6	12.3	△ 21.7	18.6	0.5
運輸業，郵便業	183.8	3.8	152.9	0.6	30.9	23.6	21.5	1.3
卸売業・小売業	132.1	0.2	125.2	1.2	6.9	△ 14.8	18.5	0.1
金融業，保険業	146.8	2.1	135.9	3.8	10.9	△ 15.5	18.4	0.3
不動産業，物品賃貸業	144.3	0.6	135.2	2.5	9.1	△ 20.9	18.0	0.5
学術研究，専門・技術サービス業	143.7	3.3	133.9	4.6	9.8	△ 11.0	17.2	0.1
宿泊業，飲食サービス業	113.3	△ 2.0	107.4	△ 2.7	5.9	11.3	15.9	△ 0.8
生活関連サービス業，娯楽業	99.4	△ 20.6	97.9	△ 18.9	1.5	△ 65.9	14.8	△ 2.7
教育，学習支援業	114.9	0.0	106.4	△ 2.5	8.5	49.2	16.2	△ 0.2
医療，福祉	141.2	4.0	137.1	3.6	4.1	24.2	18.4	0.5
複合サービス事業	152.8	4.4	138.5	8.9	14.3	△ 24.8	19.4	1.7
サービス業（他に分類されないもの）	140.0	0.8	129.0	1.6	11.0	△ 7.5	18.2	△ 0.2

3 雇用の動き

1月末の推計労働者数は 568,406人(30人以上 313,253人) で前年同月比1.1%減(1.0%減)であった。

常用労働者のうち、パートタイム労働者数は 166,674人(30人以上 75,405人) でパート比率は29.3%(30人以上 24.1%)であった。

また、入職率は 1.48%(30人以上 1.37%)、離職率は1.35%(30人以上 1.41%)であった。

(事業所規模 5人以上)

	常用労働者数		パートタイム労働者数		入職率	離職率
	人	前年同月比 %	人	パート比率 %		
調査産業計	568,406	△ 1.1	166,674	29.3	1.48	1.35
鉱業, 採石業, 砂利採取業	-	-	-	-	-	-
建設業	27,280	△ 1.5	2,686	9.8	1.38	0.06
製造業	80,106	△ 5.2	10,455	13.1	0.77	1.54
電気・ガス・熱供給・水道業	2,532	2.7	34	1.3	0.00	0.00
情報通信業	7,566	5.0	888	11.7	1.65	1.72
運輸業, 郵便業	27,226	1.2	2,417	8.9	1.30	0.14
卸売業・小売業	102,792	△ 1.4	47,508	46.2	0.48	0.86
金融業, 保険業	12,894	△ 0.3	2,032	15.8	0.96	0.43
不動産業, 物品賃貸業	5,208	△ 0.8	1,842	35.4	1.37	1.95
学術研究, 専門・技術サービス業	12,107	15.8	1,912	15.8	0.26	2.75
宿泊業, 飲食サービス業	50,934	3.4	35,875	70.4	2.38	2.17
生活関連サービス業, 娯楽業	13,688	△ 22.1	5,785	42.3	1.38	1.24
教育, 学習支援業	47,818	△ 1.6	13,518	28.3	2.11	1.41
医療, 福祉	130,366	0.1	32,462	24.9	2.08	1.28
複合サービス事業	9,078	1.8	1,083	11.9	0.55	1.47
サービス業(他に分類されないもの)	38,811	1.4	8,177	21.1	2.72	2.91

(事業所規模 30人以上)

	常用労働者数		パートタイム労働者数		入職率	離職率
	人	前年同月比 %	人	パート比率 %		
調査産業計	313,253	△ 1.0	75,405	24.1	1.37	1.41
鉱業, 採石業, 砂利採取業	-	-	-	-	-	-
建設業	7,832	0.9	95	1.2	0.41	0.19
製造業	64,460	△ 2.8	8,171	12.7	0.96	1.37
電気・ガス・熱供給・水道業	1,625	4.2	34	2.1	0.00	0.00
情報通信業	5,293	3.4	378	7.1	0.95	2.42
運輸業, 郵便業	16,922	0.2	2,034	12.0	0.45	0.23
卸売業・小売業	33,202	△ 1.5	15,863	47.8	0.80	1.28
金融業, 保険業	6,064	0.0	817	13.5	0.89	0.91
不動産業, 物品賃貸業	1,434	△ 5.0	291	20.3	0.00	1.85
学術研究, 専門・技術サービス業	5,100	1.6	454	8.9	0.63	0.16
宿泊業, 飲食サービス業	13,833	△ 4.5	6,721	48.6	1.68	2.84
生活関連サービス業, 娯楽業	7,687	△ 8.9	3,561	46.3	1.27	0.80
教育, 学習支援業	33,059	△ 1.8	11,986	36.3	3.07	1.80
医療, 福祉	85,795	0.8	16,801	19.6	1.09	1.40
複合サービス事業	6,458	3.2	819	12.7	0.78	0.54
サービス業(他に分類されないもの)	24,489	0.9	7,380	30.1	3.49	2.24

指数

1 産業別名目賃金指数

1-1 事業所規模 5人以上

平成27年=100

	調査 産業計	鉱業、 採石、 砂採取 業	建設 業	製造 業	電気・ ガス・ 熱供給・水 道業	情報 通信 業	運輸 業、 郵便 業	卸売 業・ 小売 業	金融 業、 保険 業	不動産 業、 賃貸 業	学術研 究、専 門・技 術サー ビス業	宿泊 業、飲 食サー ビス業	生活関 連サー ビス業、 娯楽 業	教育、 学習支 援業	医療、 福祉	複合 サービ ス事業	サービ ス業 (他に 分類さ れない もの)
28	98.2	x	114.3	98.3	105.9	97.8	99.3	92.3	93.5	77.7	98.7	105.8	91.7	90.0	101.0	97.1	111.8
29	99.2	x	114.3	100.0	104.1	98.9	97.5	94.6	100.9	72.3	131.3	117.9	106.6	80.8	99.2	97.1	121.1
30	97.8	x	102.6	100.9	125.3	77.5	85.6	98.2	85.9	92.7	117.7	98.6	91.6	115.8	90.6	105.7	117.1
31・元	99.6	x	106.5	95.8	110.3	119.5	95.1	95.7	89.4	110.2	123.8	98.3	79.0	130.5	91.1	114.0	115.7
2	99.1	x	113.8	101.6	100.0	122.2	106.0	91.0	84.9	108.1	117.5	106.5	94.7	94.3	96.5	108.3	131.8
令和2年																	
1月	88.8	x	105.6	81.8	72.9	101.1	123.5	80.3	79.4	83.6	97.5	108.9	90.2	72.8	90.9	99.8	120.4
2月	82.4	x	102.0	82.2	72.9	93.1	90.0	77.9	73.1	85.6	89.8	103.7	93.6	69.0	81.9	86.5	104.5
3月	85.8	x	114.3	87.7	97.4	98.4	89.0	80.3	70.3	90.1	96.6	103.4	100.8	71.8	83.4	89.0	111.1
4月	83.3	x	102.6	84.1	77.4	98.8	92.1	78.4	75.8	86.6	97.3	104.2	85.9	74.8	78.4	85.4	111.0
5月	82.5	x	103.0	78.8	76.3	95.4	90.7	76.6	71.8	86.5	88.7	103.0	90.2	73.1	81.8	84.2	110.9
6月	128.2	x	107.6	145.0	177.6	286.5	95.7	83.0	138.0	146.3	172.3	110.5	113.1	173.1	119.5	181.3	144.3
7月	120.3	x	158.1	123.0	120.7	105.5	125.1	133.0	85.2	123.3	138.8	112.2	96.9	96.5	116.7	127.4	165.3
8月	87.9	x	115.3	86.6	80.9	92.3	95.7	86.2	73.0	83.0	100.5	102.0	90.6	75.2	84.3	87.8	130.6
9月	85.5	x	95.2	87.5	78.6	93.5	92.3	83.9	62.1	89.7	89.0	98.3	98.3	72.7	84.7	81.0	122.2
10月	84.4	x	97.9	85.4	76.7	89.5	90.9	85.2	67.3	100.1	89.5	99.3	89.4	70.2	83.0	82.8	116.6
11月	86.1	x	97.9	92.9	75.4	91.5	90.7	84.3	64.5	97.2	99.6	97.1	92.1	73.0	83.4	82.3	121.5
12月	174.5	x	166.2	183.8	193.6	220.2	196.3	143.1	157.8	225.3	250.8	135.3	95.5	209.8	169.9	211.5	222.7
令和3年																	
1月	87.7	-	96.3	83.5	87.1	111.0	86.7	84.9	108.6	108.1	81.3	93.5	86.2	75.2	88.2	104.6	120.2

1-2 事業所規模 30人以上

平成27年=100

	調査 産業計	鉱業、 採石、 砂採取 業	建設 業	製造 業	電気・ ガス・ 熱供給・水 道業	情報 通信 業	運輸 業、 郵便 業	卸売 業・ 小売 業	金融 業、 保険 業	不動産 業、 賃貸 業	学術研 究、専 門・技 術サー ビス業	宿泊 業、飲 食サー ビス業	生活関 連サー ビス業、 娯楽 業	教育、 学習支 援業	医療、 福祉	複合 サービ ス事業	サービ ス業 (他に 分類さ れない もの)
28	100.4	x	99.1	97.3	103.7	96.1	103.5	105.7	100.5	99.9	104.1	99.1	99.0	94.0	102.9	100.2	102.4
29	101.3	x	92.9	100.1	99.7	96.0	106.1	109.9	110.6	100.7	108.3	98.8	100.7	87.8	103.3	97.4	106.3
30	99.1	x	107.2	102.6	x	71.2	97.5	97.2	85.1	124.5	112.3	83.1	95.0	111.3	93.7	101.0	111.7
31・元	100.4	x	115.2	96.5	x	122.4	96.2	98.3	72.9	144.3	117.9	80.2	73.2	129.5	89.7	114.8	132.5
2	96.0	x	99.2	102.5	99.8	124.9	102.1	102.2	71.3	134.7	106.5	69.7	82.2	82.2	92.3	102.8	133.8
令和2年																	
1月	83.5	x	88.8	81.4	73.9	99.7	130.7	89.8	62.4	111.0	80.4	73.2	78.8	64.2	82.6	85.0	116.3
2月	79.7	x	87.3	81.8	74.5	86.5	82.8	88.6	53.4	111.4	78.2	68.9	86.7	60.1	82.7	85.6	111.7
3月	80.0	x	85.7	87.7	75.3	91.8	81.8	93.5	56.3	111.3	77.9	69.3	84.3	58.7	77.2	88.0	120.1
4月	79.0	x	87.2	84.0	80.5	92.4	85.3	91.8	56.8	101.8	77.1	64.7	76.7	65.6	74.1	82.3	119.5
5月	79.0	x	91.7	78.2	78.5	88.7	82.2	94.8	53.2	118.8	77.9	68.6	66.4	63.9	79.3	82.9	116.1
6月	135.2	x	93.8	154.3	215.8	331.4	94.5	98.4	127.3	148.6	205.3	74.6	95.4	152.2	113.9	155.1	177.7
7月	111.7	x	158.0	124.8	82.9	100.4	135.1	141.3	71.9	190.5	109.4	71.2	75.3	69.6	112.3	135.5	128.3
8月	80.6	x	86.8	81.7	81.5	89.6	81.7	93.4	55.3	106.9	86.9	68.2	77.1	67.9	79.7	80.4	122.1
9月	80.7	x	85.5	86.9	78.8	93.9	83.4	87.6	53.9	104.6	78.3	65.4	93.8	64.3	78.8	78.6	118.0
10月	79.8	x	88.1	83.7	78.2	89.2	79.1	92.4	54.5	119.2	84.0	65.9	82.0	64.8	78.2	80.2	118.3
11月	82.4	x	89.7	91.8	77.6	90.5	82.0	86.9	55.5	108.6	95.5	67.4	86.6	64.8	79.1	79.1	124.5
12月	180.8	x	147.8	193.5	200.6	244.1	207.1	167.6	155.6	283.6	227.3	79.5	82.7	190.3	169.6	201.4	233.1
令和3年																	
1月	84.2	-	96.2	80.7	93.7	118.6	87.2	88.9	61.3	97.0	81.8	83.9	80.6	67.1	86.9	102.7	111.5

指数

2 産業別総実労働時間指数

2-1 事業所規模 5人以上

平成27年=100

	調査産業計	鉱業、採石業、砂利採取業	建設業	製造業	電気・ガス・熱供給・水道業	情報通信業	運輸業、郵便業	卸売業・小売業	金融業、保険業	不動産業、物品賃貸業	学術研究、専門・技術サービス業	宿泊業、飲食サービス業	生活関連サービス業、娯楽業	教育、学習支援業	医療、福祉	複合サービス事業	サービス業（他に分類されないもの）
28	99.6	x	108.1	100.9	107.7	100.0	104.7	102.5	99.1	83.4	105.4	101.5	87.2	90.5	97.6	101.6	100.4
29	100.3	x	105.0	102.2	101.5	101.5	109.1	100.1	96.2	81.8	116.4	102.7	98.9	95.6	97.0	101.3	98.6
30	98.9	x	92.0	102.7	103.4	95.4	102.3	92.2	92.7	103.5	106.1	95.7	92.8	112.9	95.8	101.8	106.5
31・元	97.7	x	89.3	100.9	101.4	99.6	103.6	91.5	98.3	103.0	110.8	95.2	77.5	116.6	95.1	99.5	99.9
2	95.7	x	96.0	99.2	102.0	94.1	112.1	91.8	96.0	93.9	102.8	91.6	72.3	99.2	92.6	97.9	101.6
令和2年																	
1月	93.1	x	88.1	96.9	95.1	95.6	108.1	88.4	93.6	73.0	97.7	102.6	78.1	94.9	90.2	91.7	93.3
2月	95.1	x	95.2	101.3	94.8	96.4	103.7	91.0	87.8	94.2	109.2	99.8	77.5	96.4	91.0	89.6	99.0
3月	96.1	x	102.2	101.8	98.5	96.9	108.6	90.4	98.6	94.8	115.5	94.3	75.1	93.6	91.6	99.3	103.3
4月	96.4	x	100.8	103.0	107.7	102.3	104.4	92.2	103.1	94.0	108.0	89.7	59.6	98.1	94.1	101.7	101.0
5月	87.9	x	91.7	87.6	89.7	88.6	98.9	84.9	90.9	85.0	96.4	81.2	50.2	85.8	91.4	91.9	89.3
6月	97.4	x	101.6	98.0	113.4	86.1	102.1	93.1	100.5	89.8	113.1	91.8	62.4	111.2	96.6	101.7	100.5
7月	99.4	x	97.3	101.2	121.1	102.4	120.0	96.0	103.1	94.3	104.4	89.3	76.3	107.8	94.6	104.0	108.6
8月	92.6	x	89.1	91.3	100.1	92.2	116.0	90.8	90.7	84.0	92.6	91.1	80.5	86.9	91.8	96.9	98.6
9月	96.3	x	94.8	99.0	106.8	90.6	117.1	93.5	88.8	94.1	101.5	88.9	75.5	104.0	92.6	93.7	104.0
10月	100.0	x	102.4	105.6	104.2	93.0	123.9	94.0	100.3	108.4	106.9	91.5	78.1	105.6	94.1	103.4	109.2
11月	97.6	x	97.2	103.4	96.7	93.6	120.0	93.5	97.5	104.8	96.7	89.9	76.3	104.0	92.6	93.0	106.3
12月	96.7	x	91.5	101.7	96.3	91.7	122.0	93.4	97.1	110.8	91.3	89.5	77.9	102.6	90.6	107.9	105.5
令和3年																	
1月	91.9	-	90.9	95.5	94.0	90.4	114.1	87.6	97.9	97.7	88.5	77.6	73.1	97.8	89.6	93.7	98.3

2-2 事業所規模 30人以上

平成27年=100

	調査産業計	鉱業、採石業、砂利採取業	建設業	製造業	電気・ガス・熱供給・水道業	情報通信業	運輸業、郵便業	卸売業・小売業	金融業、保険業	不動産業、物品賃貸業	学術研究、専門・技術サービス業	宿泊業、飲食サービス業	生活関連サービス業、娯楽業	教育、学習支援業	医療、福祉	複合サービス事業	サービス業（他に分類されないもの）
28	99.4	x	111.5	100.1	105.8	100.9	97.9	102.6	98.7	102.3	102.8	99.8	94.0	92.0	99.0	99.6	98.3
29	100.7	x	107.2	101.6	101.4	100.6	102.3	103.8	94.4	103.2	103.3	101.0	96.8	95.7	99.9	99.5	98.9
30	100.1	x	95.3	102.4	x	94.9	107.3	96.7	93.8	106.5	104.9	91.5	92.1	107.7	97.6	98.5	103.4
31・元	98.2	x	96.0	100.4	x	101.2	101.5	93.8	97.5	117.6	110.7	85.6	78.8	113.3	94.3	97.1	102.2
2	93.8	x	89.9	98.0	99.1	101.1	102.9	96.9	95.0	105.7	102.5	70.2	70.7	89.5	91.4	97.4	103.3
令和2年																	
1月	92.0	x	76.8	95.9	91.9	97.9	103.3	95.9	94.1	96.4	92.0	84.6	82.6	90.0	88.1	89.9	96.4
2月	92.8	x	86.7	99.4	88.6	95.9	103.0	95.9	87.4	118.0	105.6	80.7	77.0	83.0	89.9	89.9	98.2
3月	94.9	x	96.4	101.6	100.8	99.1	109.9	95.1	90.1	114.8	111.9	77.1	77.3	85.0	89.6	98.7	107.9
4月	94.5	x	95.6	101.7	108.0	108.1	100.9	96.0	100.1	90.1	108.3	60.1	70.6	86.5	92.5	99.9	103.1
5月	86.5	x	88.1	86.3	91.6	96.7	91.6	91.1	91.2	103.0	89.0	47.4	45.0	79.1	92.1	93.2	93.5
6月	95.2	x	95.2	96.9	109.0	95.3	103.3	97.5	91.6	110.2	114.2	55.5	54.5	103.7	94.5	100.3	103.1
7月	97.2	x	89.9	100.4	113.2	112.8	105.0	98.9	105.5	113.7	108.9	71.7	67.3	100.0	92.8	103.3	107.6
8月	90.2	x	80.7	89.6	95.3	101.1	101.2	96.0	93.1	92.7	93.0	71.2	76.6	75.8	92.3	95.9	99.9
9月	93.8	x	91.2	97.8	99.8	99.2	101.5	97.5	92.0	107.4	102.3	68.0	72.5	92.0	91.0	91.4	105.1
10月	98.3	x	98.4	104.8	106.5	102.4	104.5	100.3	100.5	108.3	113.0	72.9	77.3	95.8	93.0	102.5	111.1
11月	95.6	x	93.3	101.8	91.9	104.6	104.0	98.1	98.0	103.4	94.6	76.9	75.2	91.5	91.4	92.4	106.6
12月	95.1	x	86.2	100.2	92.4	100.3	106.2	101.0	96.3	110.2	97.6	76.1	72.7	91.6	89.0	110.9	107.4
令和3年																	
1月	92.8	-	86.6	93.8	95.3	93.4	107.2	96.1	96.1	97.0	95.0	82.9	65.6	90.0	91.6	93.9	97.2

指数

3 産業別所定外労働時間指数

3-1 事業所規模 5人以上

平成27年=100

	調査産業計	鉱業、採石業、砂利採取業	建設業	製造業	電気・ガス・熱供給・水道業	情報通信業	運輸業、郵便業	卸売業・小売業	金融業、保険業	不動産業、物品賃貸業	学術研究、専門・技術サービス業	宿泊業、飲食サービス業	生活関連サービス業、娯楽業	教育、学習支援業	医療、福祉	複合サービス事業	サービス業（他に分類されないもの）
28	102.5	x	124.2	106.2	169.6	111.9	107.5	104.1	88.9	79.3	172.3	102.4	51.6	77.7	88.2	73.7	112.6
29	120.6	x	99.7	107.4	91.4	103.8	137.5	109.7	84.1	98.1	265.3	141.5	117.0	203.4	96.7	65.8	94.9
30	116.1	x	49.8	110.1	80.0	83.4	122.1	121.3	51.6	174.1	223.9	124.5	84.7	213.4	89.4	141.0	144.6
31・元	110.2	x	55.7	105.3	98.8	84.8	119.7	137.1	98.7	83.8	270.2	85.7	55.8	175.9	91.5	158.3	101.7
2	102.5	x	90.7	98.5	93.1	77.6	160.3	96.3	97.8	107.2	140.3	67.5	79.4	102.7	89.0	109.9	121.7
令和2年																	
1月	106.7	x	93.0	108.2	61.5	84.7	121.8	138.5	93.9	52.5	138.4	83.7	82.5	88.5	100.0	191.8	112.7
2月	110.1	x	114.1	111.4	68.8	78.0	111.8	120.0	90.9	65.0	279.5	98.0	84.1	116.7	95.0	119.2	124.5
3月	106.7	x	122.7	104.4	77.1	81.3	144.5	109.2	122.2	143.8	282.2	83.7	88.9	69.2	82.5	121.9	124.5
4月	95.5	x	115.6	91.1	59.6	94.0	112.3	110.8	132.3	123.8	134.2	61.2	44.4	83.3	77.5	100.0	105.9
5月	89.9	x	110.9	77.8	58.7	68.7	119.9	89.2	96.0	80.0	135.6	57.1	65.1	55.1	122.5	123.3	92.2
6月	92.1	x	85.2	82.9	87.2	71.3	119.9	83.1	118.2	85.0	184.9	57.1	92.1	129.5	80.0	98.6	102.0
7月	101.1	x	64.8	87.3	278.0	86.0	196.7	73.8	93.9	110.0	119.2	61.2	81.0	110.3	87.5	138.4	133.3
8月	97.8	x	62.5	88.0	112.8	74.7	193.8	93.8	80.8	96.3	65.8	69.4	63.5	73.1	87.5	58.9	131.4
9月	98.9	x	72.7	95.6	119.3	66.7	170.6	76.9	84.8	103.8	97.3	49.0	79.4	120.5	87.5	64.4	131.4
10月	109.0	x	75.0	107.6	74.3	72.7	208.5	80.0	85.9	142.5	80.8	71.4	90.5	146.2	80.0	71.2	128.4
11月	109.0	x	89.1	110.1	66.1	76.0	208.1	87.7	85.9	125.0	67.1	57.1	90.5	128.2	82.5	86.3	133.3
12月	113.5	x	82.8	117.1	53.2	77.3	216.1	92.3	88.9	158.8	98.6	61.2	90.5	111.5	85.0	145.2	140.2
令和3年																	
1月	105.6	-	71.9	103.2	66.1	67.3	200.0	78.5	77.8	183.8	95.9	75.5	36.5	132.1	95.0	143.8	111.8

3-2 事業所規模 30人以上

平成27年=100

	調査産業計	鉱業、採石業、砂利採取業	建設業	製造業	電気・ガス・熱供給・水道業	情報通信業	運輸業、郵便業	卸売業・小売業	金融業、保険業	不動産業、物品賃貸業	学術研究、専門・技術サービス業	宿泊業、飲食サービス業	生活関連サービス業、娯楽業	教育、学習支援業	医療、福祉	複合サービス事業	サービス業（他に分類されないもの）
28	102.7	x	150.3	105.5	189.5	113.8	95.0	114.2	96.2	92.2	149.9	80.4	82.9	92.9	84.4	92.8	97.9
29	108.6	x	120.8	108.3	109.5	82.8	107.5	113.0	91.6	100.4	112.3	110.0	101.0	127.0	108.9	84.2	94.5
30	109.5	x	51.7	108.8	x	95.7	129.7	113.5	70.4	99.2	150.8	106.5	84.7	146.9	102.6	207.1	111.8
31・元	102.6	x	69.2	101.9	x	117.4	105.5	108.7	105.9	118.7	201.2	70.4	66.1	143.1	86.1	253.6	94.6
2	89.7	x	55.2	96.7	103.8	111.8	120.5	100.3	129.7	119.5	127.8	38.4	69.2	58.7	77.2	178.8	101.6
令和2年																	
1月	94.4	x	54.6	102.8	78.7	117.2	107.8	122.7	124.0	116.2	105.8	63.9	78.6	65.5	78.6	306.5	97.5
2月	96.3	x	56.1	105.1	98.1	115.7	108.6	128.8	112.5	145.5	143.3	69.9	89.3	79.3	76.2	190.3	100.0
3月	96.3	x	62.2	102.8	114.8	123.9	152.2	106.1	123.1	166.7	171.2	43.4	94.6	50.6	64.3	193.5	112.3
4月	79.6	x	58.2	88.1	87.0	131.3	103.9	86.4	166.3	64.6	117.3	18.1	50.0	48.3	69.0	159.7	81.1
5月	85.2	x	96.9	78.0	87.0	99.3	121.6	75.8	114.4	132.3	82.7	15.7	30.4	41.4	138.1	196.8	83.6
6月	82.4	x	48.5	84.7	88.9	84.3	123.7	75.8	132.7	112.1	195.2	25.3	37.5	78.2	66.7	158.1	84.4
7月	88.0	x	47.4	87.0	225.0	129.1	134.1	83.3	137.5	150.5	161.5	30.1	46.4	58.6	66.7	229.0	108.2
8月	79.6	x	28.1	86.4	91.7	109.0	125.4	90.9	121.2	94.9	108.7	25.3	60.7	23.0	71.4	96.8	108.2
9月	85.2	x	46.9	95.5	116.7	96.3	94.4	98.5	127.9	104.0	120.2	28.9	75.0	65.5	73.8	96.8	106.6
10月	93.5	x	56.6	106.8	90.7	104.5	110.3	100.0	133.7	130.3	124.0	38.6	105.4	74.7	73.8	117.7	109.8
11月	97.2	x	62.8	108.5	91.7	117.9	134.1	112.1	130.8	103.0	99.0	53.0	92.9	70.1	71.4	145.2	110.7
12月	99.1	x	44.4	114.7	75.0	112.7	129.3	122.7	132.7	114.1	104.8	48.2	69.6	49.4	76.2	254.8	116.4
令和3年																	
1月	95.4	-	57.1	96.6	95.4	91.8	133.2	104.5	104.8	91.9	94.2	71.1	26.8	97.7	97.6	230.6	90.2

指数

4 産業別常用雇用指数

4-1 事業所規模 5人以上

平成27年=100

	調査産業計	鉱業、採石業、砂利採取業	建設業	製造業	電気・ガス・熱供給・水道業	情報通信業	運輸業、郵便業	卸売業・小売業	金融業、保険業	不動産業、物品賃貸業	学術研究、専門・技術サービス業	宿泊業、飲食サービス業	生活関連サービス業、娯楽業	教育、学習支援業	医療、福祉	複合サービス事業	サービス業（他に分類されないもの）
28	100.6	x	98.2	100.6	95.8	100.5	100.2	100.9	101.5	104.0	105.4	98.9	101.6	105.4	100.1	104.2	92.9
29	100.9	x	101.0	102.4	77.5	102.0	98.2	101.4	101.9	97.4	94.6	102.4	96.8	105.2	99.7	112.4	93.0
30	104.4	x	104.4	109.3	77.7	108.7	101.8	101.7	108.4	97.1	91.6	101.4	93.9	114.7	101.4	136.6	97.6
31・元	105.3	x	102.4	109.4	93.2	112.7	100.0	101.7	103.0	88.8	91.4	106.6	90.7	116.0	103.3	137.4	102.8
2	103.4	x	96.4	104.9	94.3	114.1	98.5	100.9	99.2	76.1	89.6	109.1	76.5	117.8	102.7	128.2	103.5
令和2年																	
1月	104.7	x	97.1	106.3	92.5	110.0	98.7	101.5	100.7	76.2	94.5	110.4	88.8	118.0	103.2	136.3	103.9
2月	103.8	x	97.5	106.4	92.3	112.7	98.8	99.6	98.2	74.5	77.7	108.8	85.6	119.8	103.0	137.7	104.1
3月	103.8	x	96.4	104.8	92.3	112.6	100.3	100.8	98.0	74.7	77.3	107.5	87.6	119.9	103.3	137.0	102.7
4月	104.3	x	96.8	106.8	95.2	113.6	98.3	102.5	100.8	76.0	78.0	106.4	82.0	117.9	104.7	137.3	102.3
5月	103.3	x	97.0	104.9	95.3	113.7	98.6	100.8	101.4	76.0	95.4	105.0	70.5	117.1	103.4	137.9	103.4
6月	103.0	x	96.6	104.9	95.2	113.7	97.9	100.8	94.5	76.5	95.7	105.3	72.7	117.6	102.2	138.0	103.8
7月	103.5	x	96.9	105.0	94.4	115.3	98.2	102.0	99.4	76.4	95.6	108.4	73.0	117.9	101.5	139.2	103.4
8月	102.4	x	96.9	104.8	94.6	115.7	97.6	100.6	99.1	77.9	77.6	108.3	73.6	116.9	101.6	115.0	103.0
9月	103.0	x	96.2	104.4	94.8	115.9	98.4	100.2	98.9	76.5	95.8	109.8	71.3	119.1	102.1	114.8	102.9
10月	102.9	x	95.4	104.1	95.1	115.0	97.9	101.1	100.3	76.3	78.5	111.1	73.0	117.1	102.2	114.8	104.2
11月	103.0	x	95.5	102.2	95.0	114.9	98.5	100.6	99.4	76.1	96.9	114.0	71.2	116.4	102.4	114.5	104.3
12月	103.5	x	94.4	104.3	95.0	115.6	98.8	100.5	99.9	76.1	112.2	114.0	69.1	115.3	102.5	115.9	104.1
令和3年																	
1月	103.6	-	95.6	100.8	95.0	115.5	99.9	100.1	100.4	75.6	109.4	114.2	69.2	116.1	103.3	138.7	105.4

4-2 事業所規模 30人以上

平成27年=100

	調査産業計	鉱業、採石業、砂利採取業	建設業	製造業	電気・ガス・熱供給・水道業	情報通信業	運輸業、郵便業	卸売業・小売業	金融業、保険業	不動産業、物品賃貸業	学術研究、専門・技術サービス業	宿泊業、飲食サービス業	生活関連サービス業、娯楽業	教育、学習支援業	医療、福祉	複合サービス事業	サービス業（他に分類されないもの）
28	99.7	x	100.0	99.0	92.1	99.8	99.7	99.6	101.3	103.4	95.1	96.8	99.9	104.9	100.6	105.4	91.1
29	99.5	x	107.3	99.4	92.4	97.3	98.1	98.9	103.3	104.0	95.0	95.1	97.6	105.6	99.5	109.2	90.5
30	104.0	x	123.6	104.9	x	106.6	99.8	95.6	127.0	111.5	110.5	94.8	96.9	113.7	99.9	148.7	93.7
31・元	104.9	x	120.6	104.1	x	115.3	99.1	93.7	121.7	102.8	115.1	97.4	100.4	117.3	101.9	154.6	97.2
2	103.3	x	117.5	100.0	90.1	116.3	96.8	91.9	119.2	61.0	95.7	94.4	95.3	118.9	103.8	140.4	98.6
令和2年																	
1月	104.1	x	116.5	101.2	87.5	111.5	97.5	91.9	118.5	61.5	115.5	97.8	100.8	119.9	102.9	153.4	98.1
2月	103.9	x	117.1	101.8	87.1	115.3	97.8	92.6	116.9	61.1	70.3	95.7	100.5	122.4	102.9	155.8	98.8
3月	103.3	x	117.0	99.5	87.2	115.2	97.7	91.8	116.4	61.5	69.5	95.7	101.0	122.5	103.1	154.6	98.9
4月	104.0	x	116.6	102.1	91.5	116.7	96.4	93.1	123.3	61.0	68.7	92.7	99.2	118.3	104.4	156.2	99.1
5月	103.8	x	117.0	100.3	91.6	116.7	95.1	92.2	124.8	61.0	113.0	90.4	97.7	117.2	104.4	155.9	99.3
6月	103.6	x	118.7	100.2	91.5	116.8	95.9	92.3	107.5	62.5	113.7	92.2	94.7	117.8	103.9	156.1	99.6
7月	103.9	x	118.4	100.1	90.2	118.0	96.4	93.2	121.7	62.1	113.4	94.4	93.5	118.4	103.7	158.1	99.0
8月	102.4	x	118.2	100.1	90.5	118.5	95.4	91.4	121.1	61.4	67.6	95.8	91.9	117.0	104.1	119.3	98.4
9月	103.1	x	118.1	99.6	90.8	117.4	96.7	91.0	120.7	60.7	113.8	94.6	90.9	120.2	104.0	118.8	98.0
10月	102.3	x	118.1	99.3	91.4	116.2	97.1	91.5	121.2	60.2	70.0	94.6	90.9	118.2	104.0	118.9	97.9
11月	102.4	x	116.9	96.7	91.1	116.0	97.8	90.8	119.3	59.5	116.7	94.3	91.4	118.3	104.4	118.5	98.1
12月	102.7	x	117.2	99.0	91.2	117.0	97.4	91.0	118.5	59.5	116.7	94.5	91.3	116.4	104.0	119.3	97.8
令和3年																	
1月	103.1	-	117.5	98.4	91.2	115.3	97.7	90.5	118.5	58.4	117.3	93.4	91.8	117.8	103.7	158.3	99.0

第1表-1 産業、性別常用労働者の1人平均月間現金給与額

(事業所規模 5人以上)

(単位：円)

	産業	現金給与総額			きまって支給する給与			所定内 給与	所定外 給与	特別に支払われた給与		
		計	男子	女子	計	男子	女子			計	男子	女子
TL	調査産業計	244,043	297,049	190,027	233,258	283,009	182,560	217,614	15,644	10,785	14,040	7,467
C	鉱業，採石業，砂利採取業	-	-	-	-	-	-	-	-	-	-	-
D	建設業	268,631	284,976	184,965	251,117	268,176	163,800	235,669	15,448	17,514	16,800	21,165
E	製造業	270,253	311,372	173,421	266,242	306,779	170,780	236,458	29,784	4,011	4,593	2,641
F	電気・ガス・熱供給・水道業	394,439	403,339	315,654	394,439	403,339	315,654	352,022	42,417	0	0	0
G	情報通信業	394,822	475,939	278,978	332,478	393,814	244,883	308,920	23,558	62,344	82,125	34,095
H	運輸業，郵便業	251,948	264,272	173,601	251,948	264,272	173,601	208,660	43,288	0	0	0
I	卸売業，小売業	193,207	259,586	128,747	183,961	244,284	125,381	176,744	7,217	9,246	15,302	3,366
J	金融業，保険業	487,290	667,088	377,665	340,776	412,311	297,160	324,801	15,975	146,514	254,777	80,505
K	不動産業，物品賃貸業	259,355	278,090	218,730	211,760	224,654	183,800	195,265	16,495	47,595	53,436	34,930
L	学術研究，専門・技術サービス業	263,407	338,455	185,820	263,158	337,966	185,820	253,784	9,374	249	489	0
M	宿泊業，飲食サービス業	114,588	129,280	104,499	108,754	121,051	100,310	105,684	3,070	5,834	8,229	4,189
N	生活関連サービス業，娯楽業	172,862	209,042	137,439	170,632	206,162	135,844	166,205	4,427	2,230	2,880	1,595
O	教育，学習支援業	262,462	325,731	219,563	262,068	325,246	219,230	255,104	6,964	394	485	333
P	医療，福祉	269,327	370,993	234,125	263,226	365,028	227,977	247,065	16,161	6,101	5,965	6,148
Q	複合サービス事業	356,049	397,565	274,946	300,657	346,126	211,832	276,258	24,399	55,392	51,439	63,114
R	サービス業(他に分類されないもの)	235,232	279,454	146,985	232,002	275,618	144,963	216,659	15,343	3,230	3,836	2,022
E09,10	食料品・たばこ	198,106	261,366	139,824	193,334	255,099	136,430	174,590	18,744	4,772	6,267	3,394
E11	繊維工業	185,852	265,336	143,926	185,852	265,336	143,926	181,819	4,033	0	0	0
E12	木材・木製品	267,287	270,159	250,540	221,058	229,706	170,641	217,088	3,970	46,229	40,453	79,899
E13	家具・装備品	190,979	199,860	157,808	188,339	196,617	157,422	183,813	4,526	2,640	3,243	386
E14	パルプ・紙	x	x	x	x	x	x	x	x	x	x	x
E15	印刷・同関連業	218,234	237,732	178,901	211,542	232,234	169,801	193,230	18,312	6,692	5,498	9,100
E16,17	化学、石油・石炭	305,077	366,059	209,668	305,077	366,059	209,668	285,798	19,279	0	0	0
E18	プラスチック製品	231,887	263,544	162,294	231,887	263,544	162,294	205,438	26,449	0	0	0
E19	ゴム製品	x	x	x	x	x	x	x	x	x	x	x
E21	窯業・土石製品	280,632	289,011	204,980	265,201	271,871	204,980	244,379	20,822	15,431	17,140	0
E22	鉄鋼業	-	-	-	-	-	-	-	-	-	-	-
E23	非鉄金属製造業	-	-	-	-	-	-	-	-	-	-	-
E24	金属製品製造業	267,332	284,811	185,139	264,414	281,710	183,082	233,008	31,406	2,918	3,101	2,057
E25	はん用機械器具	x	x	x	x	x	x	x	x	x	x	x
E26	生産用機械器具	317,976	350,753	192,275	317,976	350,753	192,275	273,886	44,090	0	0	0
E27	業務用機械器具	-	-	-	-	-	-	-	-	-	-	-
E28	電子・デバイス	303,923	342,629	218,093	302,989	341,442	217,720	264,169	38,820	934	1,187	373
E29	電気機械器具	279,181	309,056	186,887	279,181	309,056	186,887	247,118	32,063	0	0	0
E30	情報通信機械器具	-	-	-	-	-	-	-	-	-	-	-
E31	輸送用機械器具	333,997	349,411	220,100	328,545	343,567	217,543	282,577	45,968	5,452	5,844	2,557
E32,20	その他の製造業	-	-	-	-	-	-	-	-	-	-	-
ES1	E一括分1	281,501	304,125	202,253	281,501	304,125	202,253	244,730	36,771	0	0	0
I-1	卸売業	290,298	323,824	195,802	264,918	295,269	179,372	255,641	9,277	25,380	28,555	16,430
I-2	小売業	158,203	217,290	118,121	154,773	210,714	116,825	148,298	6,475	3,430	6,576	1,296
M75	宿泊業	196,750	237,839	166,483	170,636	204,839	145,441	168,314	2,322	26,114	33,000	21,042
MS	M一括分	93,817	100,379	89,391	93,110	98,745	89,310	89,850	3,260	707	1,634	81
P83	医療業	316,871	500,543	260,669	312,913	499,847	255,713	286,610	26,303	3,958	696	4,956
PS	P一括分	210,737	239,936	199,073	201,994	228,641	191,350	198,331	3,663	8,743	11,295	7,723
R91	職業紹介・派遣業	206,242	241,590	159,471	205,913	241,238	159,171	183,191	22,722	329	352	300
R92	その他の事業サービス	204,934	253,287	126,241	204,934	253,287	126,241	194,236	10,698	0	0	0
RS	R一括分	301,479	328,467	192,653	291,306	318,376	182,149	273,295	18,011	10,173	10,091	10,504
TK1	特掲産業1	x	x	x	x	x	x	x	x	x	x	x
TK2	特掲産業2	269,040	352,342	197,538	268,844	351,919	197,538	258,837	10,007	196	423	0
TK3	特掲産業3	159,403	203,170	102,684	159,195	202,863	102,604	157,202	1,993	208	307	80
TK4	特掲産業4	304,243	314,450	186,968	304,243	314,450	186,968	276,688	27,555	0	0	0

第1表-2 産業、性別常用労働者の1人平均月間現金給与額

(事業所規模 30人以上)

(単位：円)

	産業	現金給与総額			きまって支給する給与			所定内 給 与	所定外 給 与	特別に支払われた給与		
		計	男子	女子	計	男子	女子			計	男子	女子
TL	調 査 産 業 計	264,206	327,274	201,252	258,169	319,015	197,433	236,365	21,804	6,037	8,259	3,819
C	鉱業，採石業，砂利採取業	-	-	-	-	-	-	-	-	-	-	-
D	建 設 業	327,936	331,945	295,707	296,663	306,788	215,259	276,351	20,312	31,273	25,157	80,448
E	製 造 業	278,881	320,323	182,796	277,410	318,995	180,992	243,516	33,894	1,471	1,328	1,804
F	電気・ガス・熱供給・水道業	479,727	492,653	372,623	479,727	492,653	372,623	415,259	64,468	0	0	0
G	情 報 通 信 業	464,058	540,735	330,946	375,866	433,071	276,558	345,734	30,132	88,192	107,664	54,388
H	運 輸 業 ， 郵 便 業	254,572	271,919	168,620	254,572	271,919	168,620	202,491	52,081	0	0	0
I	卸 売 業 ， 小 売 業	192,030	264,102	137,128	189,016	258,172	136,336	178,799	10,217	3,014	5,930	792
J	金 融 業 ， 保 険 業	345,279	493,543	261,504	302,657	421,410	235,557	279,806	22,851	42,622	72,133	25,947
K	不 動 産 業 ， 物 品 質 貸 業	219,013	255,021	175,202	219,013	255,021	175,202	208,802	10,211	0	0	0
L	学術研究，専門・技術サービス業	332,277	371,866	218,803	331,678	371,058	218,803	312,790	18,888	599	808	0
M	宿 泊 業 ， 飲 食 サ ー ビ ス 業	152,829	201,744	128,335	136,574	175,713	116,976	133,705	2,869	16,255	26,031	11,359
N	生活関連サービス業，娯楽業	171,610	198,466	147,925	169,975	196,411	146,660	166,121	3,854	1,635	2,055	1,265
O	教 育 ， 学 習 支 援 業	258,040	339,773	204,281	257,956	339,671	204,208	252,953	5,003	84	102	73
P	医 療 ， 福 祉	294,759	428,658	241,660	294,030	428,027	240,892	272,476	21,554	729	631	768
Q	複 合 サ ー ビ ス 事 業	354,667	386,281	262,196	309,700	344,077	209,151	276,816	32,884	44,967	42,204	53,045
R	サービス業(他に分類されないもの)	189,568	230,706	134,752	184,412	223,566	132,239	165,931	18,481	5,156	7,140	2,513
E09,10	食 料 品 ・ た ば こ	210,929	274,093	155,057	206,431	269,174	150,931	180,484	25,947	4,498	4,919	4,126
E11	織 維 工 業	185,852	265,336	143,926	185,852	265,336	143,926	181,819	4,033	0	0	0
E12	木 材 ・ 木 製 品	221,486	227,575	158,857	221,486	227,575	158,857	214,097	7,389	0	0	0
E13	家 具 ・ 装 備 品	x	x	x	x	x	x	x	x	x	x	x
E14	パ ル プ ・ 紙	x	x	x	x	x	x	x	x	x	x	x
E15	印 刷 ・ 同 関 連 業	204,025	222,903	169,557	192,523	213,124	154,909	176,718	15,805	11,502	9,779	14,648
E16,17	化 学 ， 石 油 ・ 石 炭	303,084	369,329	209,579	303,084	369,329	209,579	284,120	18,964	0	0	0
E18	プ ラ ス チ ッ ク 製 品	238,565	259,258	185,282	238,565	259,258	185,282	206,651	31,914	0	0	0
E19	ゴ ム 製 品	x	x	x	x	x	x	x	x	x	x	x
E21	窯 業 ・ 土 石 製 品	257,654	257,692	256,703	257,654	257,692	256,703	221,901	35,753	0	0	0
E22	鉄 鋼 業	-	-	-	-	-	-	-	-	-	-	-
E23	非 鉄 金 属 製 造 業	-	-	-	-	-	-	-	-	-	-	-
E24	金 属 製 品 製 造 業	270,107	287,538	187,453	270,107	287,538	187,453	235,946	34,161	0	0	0
E25	は ん 用 機 械 器 具	x	x	x	x	x	x	x	x	x	x	x
E26	生 産 用 機 械 器 具	328,459	365,139	196,999	328,459	365,139	196,999	280,414	48,045	0	0	0
E27	業 務 用 機 械 器 具	-	-	-	-	-	-	-	-	-	-	-
E28	電 子 ・ デ バ イ ス	302,825	341,321	218,823	301,850	340,076	218,438	262,439	39,411	975	1,245	385
E29	電 気 機 械 器 具	279,181	309,056	186,887	279,181	309,056	186,887	247,118	32,063	0	0	0
E30	情 報 通 信 機 械 器 具	-	-	-	-	-	-	-	-	-	-	-
E31	輸 送 用 機 械 器 具	336,118	352,491	220,947	334,434	350,947	218,278	290,014	44,420	1,684	1,544	2,669
E32,20	そ の 他 の 製 造 業	-	-	-	-	-	-	-	-	-	-	-
ES1	E 一 括 分 1	285,603	313,019	201,399	285,603	313,019	201,399	245,219	40,384	0	0	0
I-1	卸 売 業	266,985	315,544	172,080	266,943	315,544	171,956	254,447	12,496	42	0	124
I-2	小 売 業	165,007	229,027	130,569	160,922	219,054	129,652	151,527	9,395	4,085	9,973	917
M75	宿 泊 業	x	x	x	x	x	x	x	x	x	x	x
MS	M 一 括 分	112,867	138,338	103,504	112,867	138,338	103,504	109,500	3,367	0	0	0
P83	医 療 業	336,642	513,997	266,548	335,933	513,357	265,812	304,098	31,835	709	640	736
PS	P 一 括 分	216,840	270,984	195,233	216,072	270,369	194,404	213,646	2,426	768	615	829
R91	職 業 紹 介 ・ 派 遣 業	191,600	215,176	162,109	191,245	214,788	161,796	166,774	24,471	355	388	313
R92	そ の 他 の 事 業 サ ー ビ ス	155,394	190,190	117,738	155,394	190,190	117,738	143,839	11,555	0	0	0
RS	R 一 括 分	331,589	362,724	183,712	293,869	326,431	139,215	258,770	35,099	37,720	36,293	44,497
TK1	特 掲 産 業 1	x	x	x	x	x	x	x	x	x	x	x
TK2	特 掲 産 業 2	315,835	346,086	226,439	315,366	345,458	226,439	295,979	19,387	469	628	0
TK3	特 掲 産 業 3	144,051	175,315	113,577	144,020	175,315	113,516	141,616	2,404	31	0	61
TK4	特 掲 産 業 4	x	x	x	x	x	x	x	x	x	x	x

第2表-1 産業、性別常用労働者の1人平均月間出勤日数及び実労働時間数

(事業所規模 5人以上)

(単位： 日・時間)

	産業	出勤日数			総実労働時間			所定内労働時間			所定外労働時間		
		計	男子	女子	計	男子	女子	計	男子	女子	計	男子	女子
TL	調査産業計	17.8	18.6	17.0	135.5	150.8	119.8	126.1	136.5	115.4	9.4	14.3	4.4
C	鉱業，採石業，砂利採取業	-	-	-	-	-	-	-	-	-	-	-	-
D	建設業	19.5	20.0	16.8	154.7	162.5	115.0	145.5	151.8	113.2	9.2	10.7	1.8
E	製造業	18.2	18.7	17.0	154.6	163.5	133.7	138.3	144.0	124.8	16.3	19.5	8.9
F	電気・ガス・熱供給・水道業	17.6	17.6	17.2	139.9	140.3	136.2	132.7	132.9	130.3	7.2	7.4	5.9
G	情報通信業	18.5	18.8	18.0	146.6	153.2	137.1	136.5	142.4	128.1	10.1	10.8	9.0
H	運輸業，郵便業	20.8	21.2	18.3	193.1	200.4	147.4	150.9	154.7	127.1	42.2	45.7	20.3
I	卸売業，小売業	18.1	19.4	16.9	125.0	142.9	107.7	119.9	134.7	105.6	5.1	8.2	2.1
J	金融業，保険業	18.7	19.6	18.1	146.8	164.0	136.4	139.1	152.6	130.9	7.7	11.4	5.5
K	不動産業，物品賃貸業	18.4	19.1	16.9	150.9	154.4	143.0	136.2	137.0	134.4	14.7	17.4	8.6
L	学術研究，専門・技術サービス業	17.1	16.5	17.6	133.3	137.5	129.0	126.3	129.2	123.4	7.0	8.3	5.6
M	宿泊業，飲食サービス業	14.0	13.6	14.2	90.5	93.3	88.6	86.8	88.4	85.7	3.7	4.9	2.9
N	生活関連サービス業，娯楽業	16.4	17.7	15.2	112.7	127.5	98.2	110.4	123.9	97.1	2.3	3.6	1.1
O	教育，学習支援業	16.4	17.4	15.7	121.6	138.0	110.4	111.3	123.0	103.3	10.3	15.0	7.1
P	医療，福祉	18.2	19.0	18.0	135.1	141.6	132.8	131.3	137.1	129.3	3.8	4.5	3.5
Q	複合サービス事業	18.7	19.1	17.8	146.4	154.1	131.1	135.9	139.9	127.9	10.5	14.2	3.2
R	サービス業(他に分類されないもの)	18.3	18.6	17.8	144.8	156.9	120.7	133.4	142.4	115.4	11.4	14.5	5.3
E09,10	食料品・たばこ	17.3	18.4	16.3	136.0	152.8	120.6	125.3	139.5	112.2	10.7	13.3	8.4
E11	繊維工業	15.0	16.4	14.3	116.3	124.2	112.0	115.2	123.1	111.0	1.1	1.1	1.0
E12	木材・木製品	20.3	20.3	20.0	158.0	159.0	151.8	154.7	155.4	150.6	3.3	3.6	1.2
E13	家具・装備品	17.9	18.1	17.4	130.3	131.6	125.6	127.4	128.2	124.5	2.9	3.4	1.1
E14	パルプ・紙	x	x	x	x	x	x	x	x	x	x	x	x
E15	印刷・同関連業	15.7	16.0	15.0	133.1	140.6	118.0	119.0	122.8	111.4	14.1	17.8	6.6
E16,17	化学、石油・石炭	18.1	18.1	18.1	145.9	148.2	142.1	138.1	139.6	135.6	7.8	8.6	6.5
E18	プラスチック製品	17.6	17.8	17.3	159.7	164.7	148.8	144.4	146.7	139.4	15.3	18.0	9.4
E19	ゴム製品	x	x	x	x	x	x	x	x	x	x	x	x
E21	窯業・土石製品	22.4	22.1	25.0	205.4	206.7	192.6	175.6	173.9	190.5	29.8	32.8	2.1
E22	鉄鋼業	-	-	-	-	-	-	-	-	-	-	-	-
E23	非鉄金属製造業	-	-	-	-	-	-	-	-	-	-	-	-
E24	金属製品製造業	18.1	18.5	15.9	148.2	153.0	125.7	136.3	139.7	120.2	11.9	13.3	5.5
E25	はん用機械器具	x	x	x	x	x	x	x	x	x	x	x	x
E26	生産用機械器具	18.3	18.5	17.7	165.8	170.8	147.1	140.3	142.7	131.5	25.5	28.1	15.6
E27	業務用機械器具	-	-	-	-	-	-	-	-	-	-	-	-
E28	電子・デバイス	17.7	17.4	18.1	156.7	161.3	146.6	137.5	138.8	134.6	19.2	22.5	12.0
E29	電気機械器具	19.0	19.2	18.4	169.0	175.0	150.2	149.8	152.8	140.2	19.2	22.2	10.0
E30	情報通信機械器具	-	-	-	-	-	-	-	-	-	-	-	-
E31	輸送用機械器具	18.6	18.8	17.0	164.9	167.4	146.8	142.5	143.9	132.5	22.4	23.5	14.3
E32,20	その他の製造業	-	-	-	-	-	-	-	-	-	-	-	-
ES1	E 一括分 1	19.3	19.5	18.6	164.3	168.7	148.9	145.2	146.9	139.1	19.1	21.8	9.8
I-1	卸売業	18.3	18.4	18.1	145.2	152.2	125.8	138.2	143.7	122.9	7.0	8.5	2.9
I-2	小売業	18.1	20.1	16.7	117.7	136.8	104.9	113.3	128.8	102.9	4.4	8.0	2.0
M75	宿泊業	17.9	17.8	17.9	133.2	143.1	125.9	125.7	134.4	119.3	7.5	8.7	6.6
MS	M 一括分	13.0	12.4	13.3	79.7	80.1	79.5	77.0	76.2	77.5	2.7	3.9	2.0
P83	医療業	18.6	18.7	18.6	141.7	148.8	139.7	136.3	141.7	134.7	5.4	7.1	5.0
PS	P 一括分	17.8	19.2	17.2	126.8	134.4	123.8	125.1	132.5	122.1	1.7	1.9	1.7
R91	職業紹介・派遣業	17.6	17.9	17.2	145.1	154.5	132.8	129.8	134.2	124.0	15.3	20.3	8.8
R92	その他の事業サービス	18.6	19.1	17.9	142.5	162.1	110.6	131.0	146.1	106.4	11.5	16.0	4.2
RS	R 一括分	18.2	18.2	18.4	148.2	151.5	134.8	139.4	141.5	130.9	8.8	10.0	3.9
TK1	特掲産業 1	x	x	x	x	x	x	x	x	x	x	x	x
TK2	特掲産業 2	17.8	17.1	18.4	138.8	145.5	133.0	130.1	134.9	125.9	8.7	10.6	7.1
TK3	特掲産業 3	16.9	18.3	15.0	110.7	129.8	85.9	107.6	124.7	85.3	3.1	5.1	0.6
TK4	特掲産業 4	17.6	17.5	18.1	148.3	147.2	160.7	135.9	134.9	146.5	12.4	12.3	14.2

第2表-2 産業、性別常用労働者の1人平均月間出勤日数及び実労働時間数

(事業所規模 30人以上)

(単位：日・時間)

	産業	出勤日数			総実労働時間			所定内労働時間			所定外労働時間		
		計	男子	女子	計	男子	女子	計	男子	女子	計	男子	女子
TL	調査産業計	18.1	18.7	17.5	141.1	154.8	127.4	130.8	139.5	122.0	10.3	15.3	5.4
C	鉱業，採石業，砂利採取業	-	-	-	-	-	-	-	-	-	-	-	-
D	建設業	19.6	19.6	19.0	156.2	157.1	148.4	145.0	145.1	143.7	11.2	12.0	4.7
E	製造業	18.0	18.4	17.2	154.8	161.9	137.9	137.7	142.0	127.5	17.1	19.9	10.4
F	電気・ガス・熱供給・水道業	17.3	17.3	17.3	141.3	141.9	135.0	131.0	130.9	131.1	10.3	11.0	3.9
G	情報通信業	18.6	18.4	19.0	146.9	146.9	147.0	134.6	135.1	133.8	12.3	11.8	13.2
H	運輸業，郵便業	21.5	21.8	20.4	183.8	190.1	152.7	152.9	156.1	137.1	30.9	34.0	15.6
I	卸売業，小売業	18.5	19.0	18.2	132.1	149.1	119.1	125.2	138.1	115.3	6.9	11.0	3.8
J	金融業，保険業	18.4	19.4	17.9	146.8	166.8	135.5	135.9	151.3	127.2	10.9	15.5	8.3
K	不動産業，物品賃貸業	18.0	18.5	17.4	144.3	156.3	129.6	135.2	145.5	122.6	9.1	10.8	7.0
L	学術研究，専門・技術サービス業	17.2	17.1	17.5	143.7	146.4	135.9	133.9	134.3	132.8	9.8	12.1	3.1
M	宿泊業，飲食サービス業	15.9	16.4	15.6	113.3	131.2	104.3	107.4	122.5	99.9	5.9	8.7	4.4
N	生活関連サービス業，娯楽業	14.8	15.3	14.2	99.4	103.3	95.8	97.9	101.4	94.8	1.5	1.9	1.0
O	教育，学習支援業	16.2	17.0	15.6	114.9	130.0	104.9	106.4	118.0	98.7	8.5	12.0	6.2
P	医療，福祉	18.4	18.9	18.2	141.2	148.8	138.2	137.1	143.7	134.5	4.1	5.1	3.7
Q	複合サービス事業	19.4	19.5	19.0	152.8	159.2	134.3	138.5	141.6	129.6	14.3	17.6	4.7
R	サービス業(他に分類されないもの)	18.2	18.7	17.5	140.0	157.2	117.0	129.0	141.8	111.9	11.0	15.4	5.1
E09,10	食料品・たばこ	17.8	18.6	17.0	142.9	158.0	129.6	129.0	141.0	118.4	13.9	17.0	11.2
E11	繊維工業	15.0	16.4	14.3	116.3	124.2	112.0	115.2	123.1	111.0	1.1	1.1	1.0
E12	木材・木製品	19.3	19.4	18.9	156.6	158.6	136.7	149.6	151.4	130.8	7.0	7.2	5.9
E13	家具・装備品	x	x	x	x	x	x	x	x	x	x	x	x
E14	パルプ・紙	x	x	x	x	x	x	x	x	x	x	x	x
E15	印刷・同関連業	16.2	16.0	16.4	136.7	139.9	130.9	123.9	123.1	125.5	12.8	16.8	5.4
E16,17	化学、石油・石炭	18.0	17.9	18.0	144.8	147.2	141.5	137.4	139.1	135.1	7.4	8.1	6.4
E18	プラスチック製品	17.7	17.6	18.0	166.2	167.4	163.1	147.8	146.7	150.5	18.4	20.7	12.6
E19	ゴム製品	x	x	x	x	x	x	x	x	x	x	x	x
E21	窯業・土石製品	18.8	18.8	19.2	166.0	165.8	170.7	153.8	153.7	156.5	12.2	12.1	14.2
E22	鉄鋼業	-	-	-	-	-	-	-	-	-	-	-	-
E23	非鉄金属製造業	-	-	-	-	-	-	-	-	-	-	-	-
E24	金属製品製造業	17.8	18.3	15.8	147.4	151.7	127.2	134.6	137.5	120.9	12.8	14.2	6.3
E25	はん用機械器具	x	x	x	x	x	x	x	x	x	x	x	x
E26	生産用機械器具	18.4	18.5	17.9	168.6	173.6	150.1	141.2	143.2	133.7	27.4	30.4	16.4
E27	業務用機械器具	-	-	-	-	-	-	-	-	-	-	-	-
E28	電子・デバイス	17.6	17.4	18.1	157.2	161.8	146.9	137.6	138.9	134.7	19.6	22.9	12.2
E29	電気機械器具	19.0	19.2	18.4	169.0	175.0	150.2	149.8	152.8	140.2	19.2	22.2	10.0
E30	情報通信機械器具	-	-	-	-	-	-	-	-	-	-	-	-
E31	輸送用機械器具	18.3	18.5	17.1	160.4	162.4	146.5	140.0	141.2	131.8	20.4	21.2	14.7
E32,20	その他の製造業	-	-	-	-	-	-	-	-	-	-	-	-
ES1	E 一括分 1	19.6	19.9	18.5	167.5	173.6	148.4	146.4	149.1	138.0	21.1	24.5	10.4
I-1	I 卸売業	18.8	19.2	18.1	153.5	160.9	139.4	145.1	150.7	134.3	8.4	10.2	5.1
I-2	I 小売業	18.4	18.8	18.2	124.3	141.0	115.3	118.0	129.5	111.8	6.3	11.5	3.5
M75	M 宿泊業	x	x	x	x	x	x	x	x	x	x	x	x
MS	M 一括分	14.7	14.4	14.9	94.2	102.5	91.3	91.4	97.8	89.1	2.8	4.7	2.2
P83	P 医療業	18.6	18.7	18.5	145.6	149.8	144.0	139.7	142.7	138.6	5.9	7.1	5.4
PS	P 一括分	18.0	19.2	17.5	133.2	147.0	127.7	132.3	145.6	127.0	0.9	1.4	0.7
R91	R 職業紹介・派遣業	17.4	17.7	17.1	143.8	151.9	133.6	128.8	131.7	125.1	15.0	20.2	8.5
R92	R その他の事業サービス	18.5	19.1	17.8	134.6	159.2	108.0	125.9	145.9	104.3	8.7	13.3	3.7
RS	R 一括分	18.5	18.9	16.5	154.4	159.6	129.8	142.5	145.7	127.3	11.9	13.9	2.5
TK1	特掲産業 1	x	x	x	x	x	x	x	x	x	x	x	x
TK2	特掲産業 2	17.3	16.8	18.8	147.5	147.6	147.5	136.7	134.2	144.3	10.8	13.4	3.2
TK3	特掲産業 3	15.0	15.9	14.2	97.9	105.7	90.5	96.3	103.3	89.6	1.6	2.4	0.9
TK4	特掲産業 4	x	x	x	x	x	x	x	x	x	x	x	x

第3表-1 産業、性別常用労働者数及びパートタイム労働者比率

(事業所規模 5人以上)

	産業	前月末常用労働者数			本月中増加労働者数			本月中減少労働者数		
		計	男子	女子	計	男子	女子	計	男子	女子
TL	調査産業計	567,682	286,009	281,673	8,400	4,606	3,794	7,676	3,232	4,444
C	鉱業，採石業，砂利採取業	-	-	-	-	-	-	-	-	-
D	建設業	26,924	22,493	4,431	371	369	2	15	10	5
E	製造業	80,724	56,601	24,123	625	386	239	1,243	696	547
F	電気・ガス・熱供給・水道業	2,532	2,275	257	0	0	0	0	0	0
G	情報通信業	7,571	4,445	3,126	125	13	112	130	0	130
H	運輸業，郵便業	26,913	23,230	3,683	351	345	6	38	25	13
I	卸売業，小売業	103,182	50,891	52,291	499	150	349	889	454	435
J	金融業，保険業	12,826	4,835	7,991	123	74	49	55	2	53
K	不動産業，物品賃貸業	5,238	3,579	1,659	72	0	72	102	9	93
L	学術研究，専門・技術サービス業	12,417	6,221	6,196	32	32	0	342	8	334
M	宿泊業，飲食サービス業	50,829	20,453	30,376	1,209	1,069	140	1,104	548	556
N	生活関連サービス業，娯楽業	13,669	6,733	6,936	189	92	97	170	24	146
O	教育，学習支援業	47,485	19,219	28,266	1,003	349	654	670	278	392
P	医療，福祉	129,323	32,981	96,342	2,693	1,098	1,595	1,650	268	1,382
Q	複合サービス事業	9,163	6,058	3,105	50	30	20	135	81	54
R	サービス業(他に分類されないもの)	38,886	25,995	12,891	1,058	599	459	1,133	829	304
E09,10	食料品・たばこ	17,466	8,356	9,110	219	81	138	510	182	328
E11	繊維工業	2,363	816	1,547	16	0	16	16	0	16
E12	木材・木製品	1,887	1,611	276	3	3	0	7	7	0
E13	家具・装備品	589	465	124	1	0	1	0	0	0
E14	パルプ・紙	x	x	x	x	x	x	x	x	x
E15	印刷・同関連業	1,394	932	462	0	0	0	0	0	0
E16,17	化学、石油・石炭	5,616	3,427	2,189	24	13	11	108	66	42
E18	プラスチック製品	4,109	2,800	1,309	61	61	0	88	31	57
E19	ゴム製品	x	x	x	x	x	x	x	x	x
E21	窯業・土石製品	3,649	3,293	356	0	0	0	157	157	0
E22	鉄鋼業	-	-	-	-	-	-	-	-	-
E23	非鉄金属製造業	-	-	-	-	-	-	-	-	-
E24	金属製品製造業	5,626	4,633	993	25	25	0	55	37	18
E25	はん用機械器具	x	x	x	x	x	x	x	x	x
E26	生産用機械器具	9,695	7,674	2,021	41	35	6	101	51	50
E27	業務用機械器具	-	-	-	-	-	-	-	-	-
E28	電子・デバイス	8,193	5,649	2,544	150	97	53	37	24	13
E29	電気機械器具	2,958	2,239	719	28	21	7	35	35	0
E30	情報通信機械器具	-	-	-	-	-	-	-	-	-
E31	輸送用機械器具	10,448	9,196	1,252	31	31	0	104	82	22
E32,20	その他の製造業	-	-	-	-	-	-	-	-	-
ES1	E 一括分 1	4,352	3,389	963	17	10	7	17	17	0
I-1	卸売業	27,311	20,155	7,156	8	3	5	48	25	23
I-2	小売業	75,871	30,736	45,135	491	147	344	841	429	412
M75	宿泊業	10,282	4,355	5,927	109	93	16	139	93	46
MS	M 一括分	40,547	16,098	24,449	1,100	976	124	965	455	510
P83	医療業	71,560	16,784	54,776	828	122	706	588	101	487
PS	P 一括分	57,763	16,197	41,566	1,865	976	889	1,062	167	895
R91	職業紹介・派遣業	7,653	4,372	3,281	385	127	258	381	151	230
R92	その他の事業サービス	19,064	11,856	7,208	673	472	201	590	516	74
RS	R 一括分	12,169	9,767	2,402	0	0	0	162	162	0
TK1	特掲産業 1	x	x	x	x	x	x	x	x	x
TK2	特掲産業 2	8,787	4,054	4,733	21	21	0	4	4	0
TK3	特掲産業 3	6,984	3,872	3,112	166	148	18	184	18	166
TK4	特掲産業 4	4,327	3,986	341	0	0	0	136	136	0

(単位： 人・%)

本月末常用労働者数			うちパートタイム労働者数			パートタイム労働者比率			
計	男子	女子	計	男子	女子	計	男子	女子	
568,406	287,383	281,023	166,674	49,035	117,639	29.3	17.1	41.9	T L
-	-	-	-	-	-	-	-	-	C
27,280	22,852	4,428	2,686	1,330	1,356	9.8	5.8	30.6	D
80,106	56,291	23,815	10,455	2,417	8,038	13.1	4.3	33.8	E
2,532	2,275	257	34	31	3	1.3	1.4	1.2	F
7,566	4,458	3,108	888	40	848	11.7	0.9	27.3	G
27,226	23,550	3,676	2,417	1,180	1,237	8.9	5.0	33.7	H
102,792	50,587	52,205	47,508	12,926	34,582	46.2	25.6	66.2	I
12,894	4,907	7,987	2,032	6	2,026	15.8	0.1	25.4	J
5,208	3,570	1,638	1,842	1,363	479	35.4	38.2	29.2	K
12,107	6,245	5,862	1,912	697	1,215	15.8	11.2	20.7	L
50,934	20,974	29,960	35,875	13,770	22,105	70.4	65.7	73.8	M
13,688	6,801	6,887	5,785	2,256	3,529	42.3	33.2	51.2	N
47,818	19,290	28,528	13,518	3,082	10,436	28.3	16.0	36.6	O
130,366	33,811	96,555	32,462	7,014	25,448	24.9	20.7	26.4	P
9,078	6,007	3,071	1,083	371	712	11.9	6.2	23.2	Q
38,811	25,765	13,046	8,177	2,552	5,625	21.1	9.9	43.1	R
17,175	8,255	8,920	6,380	1,342	5,038	37.1	16.3	56.5	E09, 10
2,363	816	1,547	189	0	189	8.0	0.0	12.2	E11
1,883	1,607	276	44	34	10	2.3	2.1	3.6	E12
590	465	125	59	58	1	10.0	12.5	0.8	E13
x	x	x	x	x	x	x	x	x	E14
1,394	932	462	331	193	138	23.7	20.7	29.9	E15
5,532	3,374	2,158	1,522	413	1,109	27.5	12.2	51.4	E16, 17
4,082	2,830	1,252	241	15	226	5.9	0.5	18.1	E18
x	x	x	x	x	x	x	x	x	E19
3,492	3,136	356	58	45	13	1.7	1.4	3.7	E21
-	-	-	-	-	-	-	-	-	E22
-	-	-	-	-	-	-	-	-	E23
5,596	4,621	975	192	73	119	3.4	1.6	12.2	E24
x	x	x	x	x	x	x	x	x	E25
9,635	7,658	1,977	612	101	511	6.4	1.3	25.8	E26
-	-	-	-	-	-	-	-	-	E27
8,306	5,722	2,584	423	101	322	5.1	1.8	12.5	E28
2,951	2,225	726	207	18	189	7.0	0.8	26.0	E29
-	-	-	-	-	-	-	-	-	E30
10,375	9,145	1,230	66	3	63	0.6	0.0	5.1	E31
-	-	-	-	-	-	-	-	-	E32, 20
4,352	3,382	970	46	9	37	1.1	0.3	3.8	E S 1
27,271	20,133	7,138	1,609	761	848	5.9	3.8	11.9	I - 1
75,521	30,454	45,067	45,899	12,165	33,734	60.8	39.9	74.9	I - 2
10,252	4,355	5,897	4,152	1,075	3,077	40.5	24.7	52.2	M75
40,682	16,619	24,063	31,723	12,695	19,028	78.0	76.4	79.1	MS
71,800	16,805	54,995	12,699	1,576	11,123	17.7	9.4	20.2	P83
58,566	17,006	41,560	19,763	5,438	14,325	33.7	32.0	34.5	P S
7,657	4,348	3,309	875	351	524	11.4	8.1	15.8	R91
19,147	11,812	7,335	6,731	2,143	4,588	35.2	18.1	62.5	R92
12,007	9,605	2,402	571	58	513	4.8	0.6	21.4	R S
x	x	x	x	x	x	x	x	x	T K1
8,804	4,071	4,733	944	83	861	10.7	2.0	18.2	T K2
6,966	4,002	2,964	4,229	1,862	2,367	60.7	46.5	79.9	T K3
4,191	3,850	341	9	0	9	0.2	0.0	2.6	T K4

第3表-2 産業、性別常用労働者数及びパートタイム労働者比率

(事業所規模 30人以上)

	産業	前月末常用労働者数			本月中増加労働者数			本月中減少労働者数		
		計	男子	女子	計	男子	女子	計	男子	女子
TL	調査産業計	313,372	156,564	156,808	4,301	1,663	2,638	4,420	1,764	2,656
C	鉱業，採石業，砂利採取業	-	-	-	-	-	-	-	-	-
D	建設業	7,815	6,948	867	32	30	2	15	10	5
E	製造業	64,727	45,167	19,560	621	382	239	888	458	430
F	電気・ガス・熱供給・水道業	1,625	1,450	175	0	0	0	0	0	0
G	情報通信業	5,372	3,377	1,995	51	13	38	130	0	130
H	運輸業，郵便業	16,884	14,042	2,842	76	70	6	38	25	13
I	卸売業，小売業	33,362	14,460	18,902	268	150	118	428	289	139
J	金融業，保険業	6,065	2,188	3,877	54	5	49	55	2	53
K	不動産業，物品賃貸業	1,461	799	662	0	0	0	27	9	18
L	学術研究，専門・技術サービス業	5,076	3,760	1,316	32	32	0	8	8	0
M	宿泊業，飲食サービス業	13,995	4,698	9,297	235	95	140	397	206	191
N	生活関連サービス業，娯楽業	7,651	3,606	4,045	97	0	97	61	24	37
O	教育，学習支援業	32,644	12,958	19,686	1,003	349	654	588	196	392
P	医療，福祉	86,064	24,473	61,591	938	122	816	1,207	268	939
Q	複合サービス事業	6,443	4,807	1,636	50	30	20	35	30	5
R	サービス業(他に分類されないもの)	24,188	13,831	10,357	844	385	459	543	239	304
E09,10	食料品・たばこ	12,226	5,716	6,510	219	81	138	462	150	312
E11	繊維工業	2,363	816	1,547	16	0	16	16	0	16
E12	木材・木製品	555	506	49	3	3	0	7	7	0
E13	家具・装備品	x	x	x	x	x	x	x	x	x
E14	パルプ・紙	x	x	x	x	x	x	x	x	x
E15	印刷・同関連業	811	524	287	0	0	0	0	0	0
E16,17	化学、石油・石炭	5,117	2,997	2,120	24	13	11	108	66	42
E18	プラスチック製品	3,326	2,392	934	57	57	0	31	31	0
E19	ゴム製品	x	x	x	x	x	x	x	x	x
E21	窯業・土石製品	963	926	37	0	0	0	0	0	0
E22	鉄鋼業	-	-	-	-	-	-	-	-	-
E23	非鉄金属製造業	-	-	-	-	-	-	-	-	-
E24	金属製品製造業	4,976	4,103	873	25	25	0	55	37	18
E25	はん用機械器具	x	x	x	x	x	x	x	x	x
E26	生産用機械器具	8,257	6,454	1,803	41	35	6	25	19	6
E27	業務用機械器具	-	-	-	-	-	-	-	-	-
E28	電子・デバイス	7,851	5,386	2,465	150	97	53	37	24	13
E29	電気機械器具	2,958	2,239	719	28	21	7	35	35	0
E30	情報通信機械器具	-	-	-	-	-	-	-	-	-
E31	輸送用機械器具	9,581	8,381	1,200	31	31	0	87	65	22
E32,20	その他の製造業	-	-	-	-	-	-	-	-	-
ES1	E 一括分 1	3,369	2,545	824	17	10	7	17	17	0
I-1	卸売業	8,839	5,845	2,994	8	3	5	48	25	23
I-2	小売業	24,523	8,615	15,908	260	147	113	380	264	116
M75	宿泊業	x	x	x	x	x	x	x	x	x
MS	M 一括分	9,596	2,617	6,979	219	95	124	351	206	145
P83	医療業	55,769	15,821	39,948	649	122	527	409	101	308
PS	P 一括分	30,295	8,652	21,643	289	0	289	798	167	631
R91	職業紹介・派遣業	7,106	3,962	3,144	385	127	258	381	151	230
R92	その他の事業サービス	13,822	7,176	6,646	459	258	201	162	88	74
RS	R 一括分	3,260	2,693	567	0	0	0	0	0	0
TK1	特掲産業 1	x	x	x	x	x	x	x	x	x
TK2	特掲産業 2	3,658	2,731	927	21	21	0	4	4	0
TK3	特掲産業 3	3,530	1,747	1,783	18	0	18	36	18	18
TK4	特掲産業 4	x	x	x	x	x	x	x	x	x

(単位： 人・%)

本月末常用労働者数			うちパートタイム労働者数			パートタイム労働者比率			
計	男子	女子	計	男子	女子	計	男子	女子	
313,253	156,463	156,790	75,405	18,012	57,393	24.1	11.5	36.6	T L
-	-	-	-	-	-	-	-	-	C
7,832	6,968	864	95	26	69	1.2	0.4	8.0	D
64,460	45,091	19,369	8,171	1,987	6,184	12.7	4.4	31.9	E
1,625	1,450	175	34	31	3	2.1	2.1	1.7	F
5,293	3,390	1,903	378	40	338	7.1	1.2	17.8	G
16,922	14,087	2,835	2,034	797	1,237	12.0	5.7	43.6	H
33,202	14,321	18,881	15,863	3,712	12,151	47.8	25.9	64.4	I
6,064	2,191	3,873	817	6	811	13.5	0.3	20.9	J
1,434	790	644	291	66	225	20.3	8.4	34.9	K
5,100	3,784	1,316	454	195	259	8.9	5.2	19.7	L
13,833	4,587	9,246	6,721	1,835	4,886	48.6	40.0	52.8	M
7,687	3,582	4,105	3,561	1,482	2,079	46.3	41.4	50.6	N
33,059	13,111	19,948	11,986	2,580	9,406	36.3	19.7	47.2	O
85,795	24,327	61,468	16,801	2,641	14,160	19.6	10.9	23.0	P
6,458	4,807	1,651	819	371	448	12.7	7.7	27.1	Q
24,489	13,977	10,512	7,380	2,243	5,137	30.1	16.0	48.9	R
11,983	5,647	6,336	4,734	1,160	3,574	39.5	20.5	56.4	E 09, 10
2,363	816	1,547	189	0	189	8.0	0.0	12.2	E 11
551	502	49	21	14	7	3.8	2.8	14.3	E 12
x	x	x	x	x	x	x	x	x	E 13
x	x	x	x	x	x	x	x	x	E 14
811	524	287	215	135	80	26.5	25.8	27.9	E 15
5,033	2,944	2,089	1,510	401	1,109	30.0	13.6	53.1	E 16, 17
3,352	2,418	934	104	11	93	3.1	0.5	10.0	E 18
x	x	x	x	x	x	x	x	x	E 19
963	926	37	32	32	0	3.3	3.5	0.0	E 21
-	-	-	-	-	-	-	-	-	E 22
-	-	-	-	-	-	-	-	-	E 23
4,946	4,091	855	174	73	101	3.5	1.8	11.8	E 24
x	x	x	x	x	x	x	x	x	E 25
8,273	6,470	1,803	503	57	446	6.1	0.9	24.7	E 26
-	-	-	-	-	-	-	-	-	E 27
7,964	5,459	2,505	345	62	283	4.3	1.1	11.3	E 28
2,951	2,225	726	207	18	189	7.0	0.8	26.0	E 29
-	-	-	-	-	-	-	-	-	E 30
9,525	8,347	1,178	66	3	63	0.7	0.0	5.3	E 31
-	-	-	-	-	-	-	-	-	E 32, 20
3,369	2,538	831	46	9	37	1.4	0.4	4.5	E S 1
8,799	5,823	2,976	1,056	401	655	12.0	6.9	22.0	I - 1
24,403	8,498	15,905	14,807	3,311	11,496	60.7	39.0	72.3	I - 2
x	x	x	x	x	x	x	x	x	M 75
9,464	2,506	6,958	5,560	1,430	4,130	58.7	57.1	59.4	MS
56,009	15,842	40,167	8,641	1,421	7,220	15.4	9.0	18.0	P 83
29,786	8,485	21,301	8,160	1,220	6,940	27.4	14.4	32.6	P S
7,110	3,938	3,172	738	351	387	10.4	8.9	12.2	R 91
14,119	7,346	6,773	6,321	1,834	4,487	44.8	25.0	66.2	R 92
3,260	2,693	567	321	58	263	9.8	2.2	46.4	R S
x	x	x	x	x	x	x	x	x	T K 1
3,675	2,748	927	135	83	52	3.7	3.0	5.6	T K 2
3,512	1,729	1,783	2,126	883	1,243	60.5	51.1	69.7	T K 3
x	x	x	x	x	x	x	x	x	T K 4

第4表 事業所規模、性別常用労働者の1人平均月間現金給与額

(単位：円)

	産業	現金給与総額			きまって支給する給与			所定内	所定外	特別に支払われた給与		
		計	男子	女子	計	男子	女子			計	男子	女子
(事業所規模 5～29人)												
TL	調査産業計	219,242	260,711	175,896	202,618	239,721	163,836	194,550	8,068	16,624	20,990	12,060
(事業所規模 30～99人)												
TL	調査産業計	225,644	282,363	172,252	216,547	269,233	166,952	202,979	13,568	9,097	13,130	5,300
(事業所規模 100人以上)												
TL	調査産業計	304,300	371,256	233,263	301,444	367,767	231,078	271,078	30,366	2,856	3,489	2,185

第5表 事業所規模、性別常用労働者の1人平均月間出勤日数及び実労働時間数

(単位：日・時間)

	産業	出勤日数			総実労働時間			所定内労働時間			所定外労働時間		
		計	男子	女子	計	男子	女子	計	男子	女子	計	男子	女子
(事業所規模 5～29人)													
TL	調査産業計	17.5	18.6	16.3	128.5	146.1	110.3	120.3	133.0	107.1	8.2	13.1	3.2
(事業所規模 30～99人)													
TL	調査産業計	18.0	18.8	17.3	136.8	153.1	121.3	128.2	139.4	117.6	8.6	13.7	3.7
(事業所規模 100人以上)													
TL	調査産業計	18.1	18.5	17.7	145.6	156.4	134.1	133.4	139.6	126.9	12.2	16.8	7.2

第6表 事業所規模、産業、就業形態別常用労働者の1人平均月間現金給与額

(単位：円)

	産業	一般労働者					パートタイム労働者				
		現金給与総額	きまって支給する給与	所定内給与	所定外給与	特別に支払われた給与	現金給与総額	きまって支給する給与	所定内給与	所定外給与	特別に支払われた給与
(事業所規模 5人以上)											
TL	調査産業計	308,888	293,829	272,754	21,075	15,059	87,099	86,659	84,157	2,502	440
E	製造業	294,254	289,797	257,066	32,731	4,457	112,544	111,463	101,046	10,417	1,081
I	卸売業, 小売業	285,270	268,402	256,164	12,238	16,868	85,986	85,616	84,247	1,369	370
P	医療, 福祉	321,471	313,453	292,963	20,490	8,018	109,074	108,864	106,005	2,859	210
(事業所規模 30人以上)											
TL	調査産業計	316,559	308,730	281,340	27,390	7,829	98,772	98,398	94,248	4,150	374
E	製造業	301,211	299,662	262,734	36,928	1,549	127,112	126,165	112,892	13,273	947
I	卸売業, 小売業	275,921	270,646	252,772	17,874	5,275	99,747	99,221	97,427	1,794	526
P	医療, 福祉	335,533	334,659	308,997	25,662	874	127,864	127,728	122,991	4,737	136

第7表 事業所規模、産業、就業形態別常用労働者の1人平均月間出勤日数及び実労働時間数

(単位：日・時間)

	産業	一般労働者				パートタイム労働者			
		出勤日数	総実労働時間数	所定内労働時間数	所定外労働時間数	出勤日数	総実労働時間数	所定内労働時間数	所定外労働時間数
(事業所規模 5人以上)									
T L	調査産業計	19.2	158.8	146.3	12.5	14.4	78.8	77.0	1.8
E	製造業	18.6	162.6	144.7	17.9	15.4	101.7	96.0	5.7
I	卸売業，小売業	19.4	157.4	149.0	8.4	16.7	87.4	86.1	1.3
P	医療，福祉	19.3	151.7	147.1	4.6	15.1	84.0	82.8	1.2
(事業所規模 30人以上)									
T L	調査産業計	19.1	158.6	145.9	12.7	14.9	85.7	82.9	2.8
E	製造業	18.2	160.8	142.3	18.5	16.8	113.5	106.2	7.3
I	卸売業，小売業	19.6	162.0	151.1	10.9	17.4	99.2	96.7	2.5
P	医療，福祉	19.1	153.0	148.3	4.7	15.4	93.4	91.5	1.9

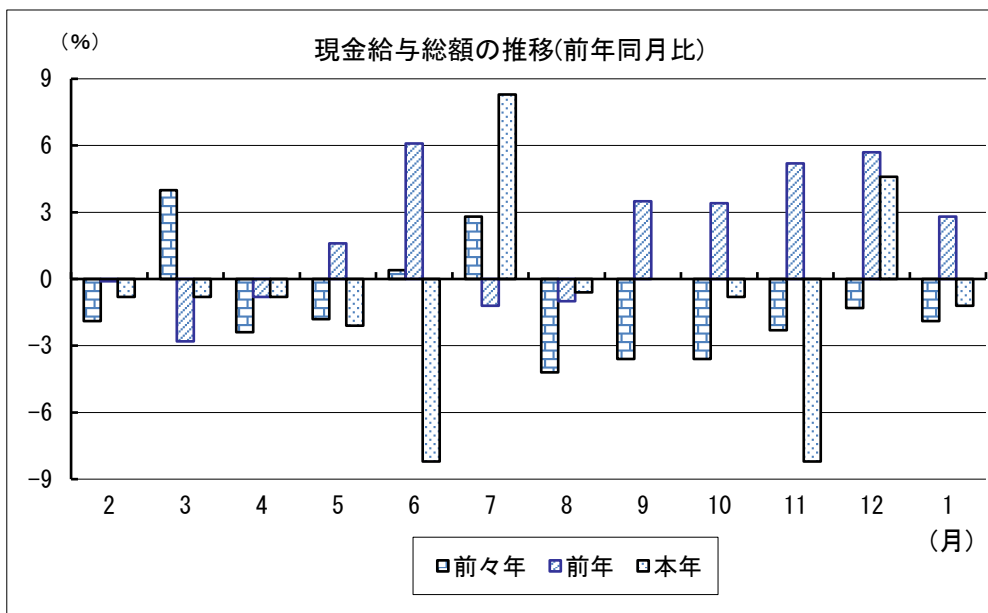
第8表 事業所規模、産業、就業形態別常用労働者数

(単位：人)

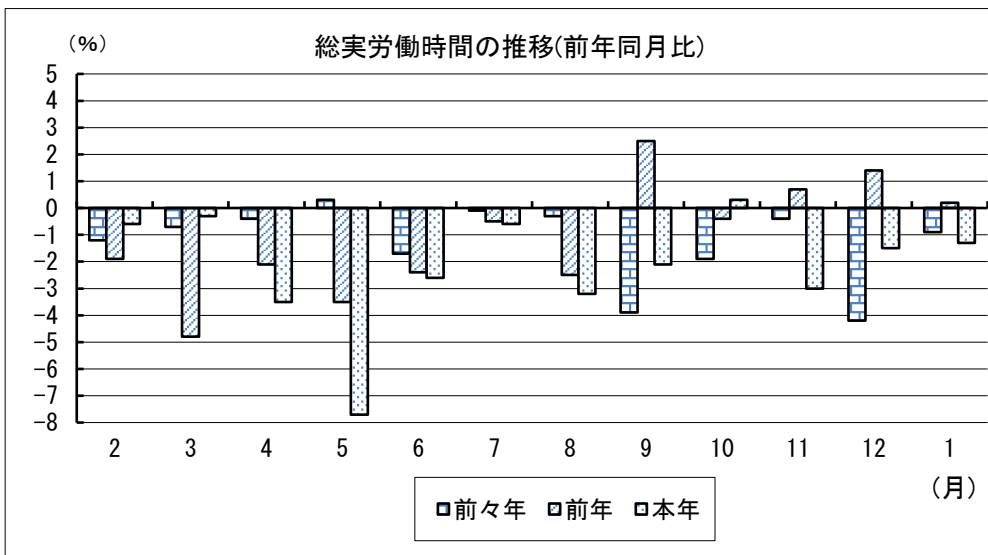
	産業	一般労働者				パートタイム労働者			
		前月末 常用労働者数	本月中 増加労働者数	本月中 減少労働者数	本月末 常用労働者数	前月末 常用労働者数	本月中 増加労働者数	本月中 減少労働者数	本月末 常用労働者数
(事業所規模 5人以上)									
T L	調査産業計	402,194	3,160	3,578	401,732	165,488	5,240	4,098	166,674
E	製造業	69,936	447	737	69,651	10,788	178	506	10,455
I	卸売・小売業	55,537	80	332	55,284	47,645	419	557	47,508
P	医療，福祉	98,031	594	721	97,904	31,292	2,099	929	32,462
(事業所規模 30人以上)									
T L	調査産業計	238,144	1,737	2,035	237,848	75,228	2,564	2,385	75,405
E	製造業	56,329	443	486	56,289	8,398	178	402	8,171
I	卸売・小売業	17,528	80	268	17,339	15,834	188	160	15,863
P	医療，福祉	69,122	414	542	68,994	16,942	524	665	16,801

グラフで見る今月の動き（調査産業計：5人以上）

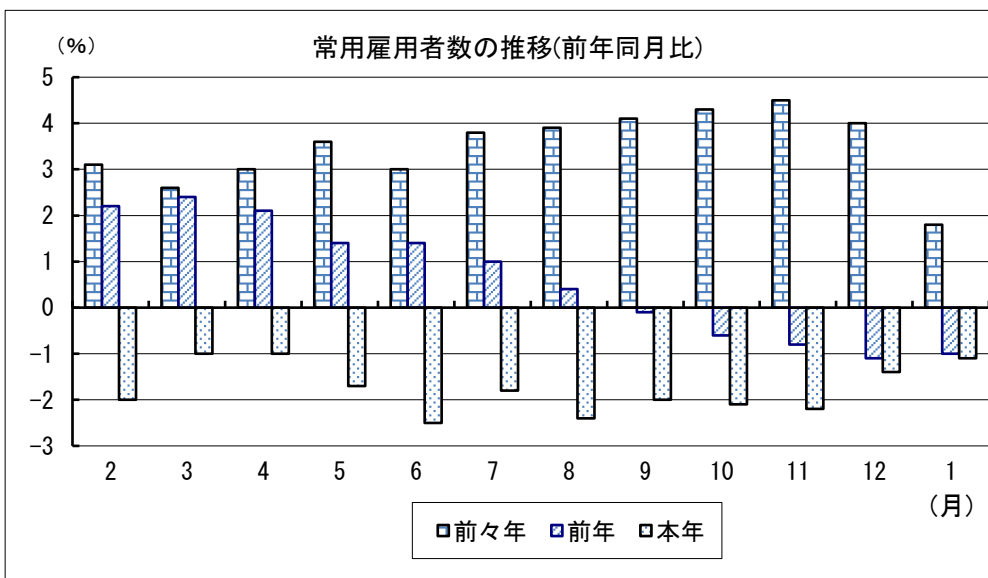
1 賃金の動き (p1参照)



2 労働時間の動き (p2参照)



3 雇用の動き (p3参照)



※前年同月比は指数により作成

毎月勤労統計調査の説明

1 調査の目的

この調査は、統計法に基づく基幹統計であって、熊本県における勤労者の賃金、労働時間及び雇用について毎月の変動を明らかにすることを目的としています。

2 調査対象

この調査は「鉱業、採石業、砂利採取業」、「建設業」、「製造業」、「電気・ガス・熱供給・水道業」、「情報通信業」、「運輸業、郵便業」、「卸売、小売業」、「金融、保険業」、「不動産業、物品賃貸業」、「学術研究、専門・技術サービス業」、「宿泊業、飲食サービス業」、「生活関連サービス業、娯楽業（その他の生活関連サービス業のうち家事サービス業を除く）」、「教育、学習支援業」、「医療、福祉」、「複合サービス事業」、「サービス業（他に分類されないもの）（外国公務を除く）」で、常時5人以上の常用労働者を雇用する事業所のうち厚生労働大臣の指定する約650事業所について調査を行っています。

3 用語の説明

1) 常用労働者とは、

- ① 期間を定めずに雇われている者
- ② 1か月以上の期間を定めて雇われている者のいずれかに該当する者をいいます。

※平成30年1月分調査から常用労働者の定義を変更しました。

(変更前)

- ① 期間を定めずに雇われている者
- ② 1カ月を超える期間を定めて雇われている者
- ③ 臨時又は日雇労働者で前2カ月の各月にそれぞれ18日以上雇われた者

2) パートタイム労働者とは、常用労働者のうち、

- ① 1日の所定労働時間が一般の労働者よりも短い者
- ② 1日の所定労働時間が一般の労働者と同じで1週の所定労働日数が一般の労働者よりも少ない者のいずれかに該当する者をいいます。

3) 一般労働者とは、常用労働者のうち、パートタイム労働者でない者をいいます。

4) 入職（離職）率とは、前月末労働者数に対する月間の入職（離職）者数の割合（%）です。

なお、入職（離職）者には、同一企業内での事業所間の異動者を含みます。

5) 現金給与額について

賃金、給与、手当、賞与その他の名称の如何を問わず、労働の対償として使用者が労働者に通貨で支払うもので、所得税、社会保険料、組合費、購買代金等を差し引く前の金額です。退職を事由に労働者に支払われる退職金は、含まれません。

・現金給与総額

以下に述べるきまって支給する給与と特別に支払われた給与の合計額。

・きまって支給する給与（定期給与）

労働協約、就業規則等によってあらかじめ定められている支給条件、算定方法によって支給される給与でいわゆる基本給、家族手当、超過労働手当を含みます。

・所定内給与

きまって支給する給与のうち次の所定外給与以外のもの。

- ・ **所定外給与（超過労働給与）**

所定の労働時間を超える労働に対して支給される給与や、休日労働、深夜労働に対して支給される給与。時間外手当、早朝出勤手当、休日出勤手当、深夜手当等。

- ・ **特別に支払われた給与（特別給与）**

労働協約、就業規則等によらず、一時的又は突発的事由に基づき労働者に支払われた給与又は労働協約、就業規則等によりあらかじめ支給条件、算定方法が定められている給与で以下に該当するものです。

- ① 夏冬の賞与、期末手当等の一時金
- ② 支給事由の発生が不定期なもの
- ③ 3か月を超える期間で算定される手当等（6か月分支払われる通勤手当等）
- ④ いわゆるベースアップの差額追給分

6) **実労働時間、出勤日数**について

労働者が実際に労働した時間数及び実際に出勤した日数。休憩時間は給与支給の有無にかかわらず除かれます。有給休暇取得分も除かれます。

- ・ **総実労働時間数**

次の**所定内労働時間数**と**所定外労働時間数**の合計。

- ・ **所定内労働時間数**

労働協約、就業規則等で定められた正規の始業時刻と終業時刻の間の実労働時間数。

- ・ **所定外労働時間数**

早出、残業、臨時の呼出、休日出勤等の実労働時間数。

- ・ **出勤日数**

業務のため実際に出勤した日数。1時間でも就業すれば1出勤日とします。

4 調査結果の算定

この調査結果の数値は、調査事業所からの報告を基にして本県の規模5人以上のすべての事業所に対応するよう推計したものです。

全国の調査結果等については、

「e-Stat」（政府統計の総合窓口）のホームページ（以下のURL）から、
キーワード”毎月勤労”等で簡単に検索できます。

<https://www.e-stat.go.jp>

熊本県 企画振興部 統計調査課
産業・教育統計班

〒862-8570 熊本市中央区水前寺6丁目18番1号

電 話：096-333-2177（直通）

F A X：096-384-7544

熊本県統計調査課では、facebook「くまもとまるっと統計」でも情報提供しております。
いろいろな話題が載っていますので、是非一度ご覧ください！

<https://www.facebook.com/kumamaru2016/>

熊本県統計調査課
facebook はこちら！

