

基幹統計

熊本県の賃金・労働時間 及び雇用の動き

毎月勤労統計調査地方調査結果月報



©2010熊本県くまモン

熊本県企画振興部交通政策・情報局統計調査課

目 次

結果概要

1 賃金の動き	1
2 労働時間の動き	2
3 雇用の動き	3

指数

1 産業別名目賃金指数	4
2 産業別総実労働時間指数	5
3 産業別所定外労働時間指数	6
4 産業別常用雇用指数	7

統計表

1 産業、性別常用労働者の1人平均月間現金給与額(第1表)	8
2 産業、性別常用労働者の1人平均月間出勤日数及び実労働時間数(第2表)	10
3 産業、性別常用労働者数及びパートタイム労働者比率(第3表)	12
4 事業所規模、性別常用労働者の1人平均月間現金給与額(第4表)	16
5 事業所規模、性別常用労働者の1人平均月間出勤日数及び実労働時間数(第5表)	〃
6 事業所規模、産業、就業形態別常用労働者の1人平均月間現金給与額(第6表)	〃
7 事業所規模、産業、就業形態別常用労働者の1人平均月間出勤日数及び実労働時間数(第7表)	17
8 事業所規模、産業、就業形態別常用労働者数(第8表)	〃

グラフで見る今月の動き	18
-------------	----

毎月勤労統計調査の説明	19・20
-------------	-------

【 調査結果利用上の注意 】

この調査は、経済センサスの結果を母集団として標本事業所を抽出し、得られた結果から賃金、労働時間及び雇用を推計する標本調査です。

指数については基準年を平成27年平均＝100として算定しました。また、平成30年1月分調査より、集計に用いる母集団労働者数を平成26年経済センサス-基礎調査に基づく労働者数に変更したことから、常用雇用指数についてギャップ修正を行いました(平成21年7月分から平成29年12月分までを遡って改訂)。常用雇用指数の増減率についても、平成21年7月分まで遡って改訂しています。ただし、実数については改訂していませんので、年時系列比較は原則として指数によって行ってください。

また、統計表上の「－」は該当数字がないもの、「X」は調査事業所が少数であるため、公表しないものを示しています。

1 賃金の動き

6月の本県1人平均支給額（現金給与総額）は366,396円（30人以上463,414円）、前年同月比は0.4%増（2.2%減）となっている。

きまって支給する給与は228,201円（30人以上255,279円）、前年同月比は1.2%減（3.2%減）となった。

また、特別給与は138,195円（30人以上208,135円）で前年同月に比べて4,260円増（1,983円減）であった。

なお、きまって支給する給与（所定内給与＋所定外給与）のうち、所定内給与は211,796円（30人以上233,576円）、前年同月比は1.6%減（3.9%減）、所定外給与は16,405円（21,703円）であった。

（事業所規模 5人以上）

	現金給与総額		きまって支給する給与		所定内給与		特別給与	
	前年同月比	前年同月比	前年同月比	前年同月比	前年同月比	前年同月比	前年同月差	
	円	%	円	%	円	%	円	円
調査産業計	366,396	0.4	228,201	△ 1.2	211,796	△ 1.6	138,195	4,260
鉱業，採石業，砂利採取業	×	×	×	×	×	×	×	×
建設業	258,658	△ 21.0	258,658	△ 7.5	246,357	△ 5.5	0	△ 48,018
製造業	473,220	12.1	272,014	4.0	237,886	3.3	201,206	40,583
電気・ガス・熱供給・水道業	×	×	×	×	×	×	×	×
情報通信業	435,079	△ 4.1	243,543	△ 22.7	222,051	△ 25.5	191,536	52,850
運輸業，郵便業	263,921	△ 29.8	221,793	△ 11.4	193,214	△ 7.0	42,128	△ 82,998
卸売業・小売業	198,355	△ 9.4	181,778	△ 3.5	169,195	△ 5.5	16,577	△ 13,969
金融業，保険業	595,595	△ 20.0	295,331	△ 14.6	284,646	△ 12.0	300,264	△ 98,660
不動産業，物品賃貸業	207,453	25.5	181,584	25.3	168,684	19.6	25,869	5,710
学術研究，専門・技術サービス業	646,749	20.3	309,812	△ 3.8	280,728	△ 5.7	336,937	121,442
宿泊業，飲食サービス業	149,996	3.8	119,274	△ 10.0	112,390	△ 7.4	30,722	18,932
生活関連サービス業，娯楽業	206,108	1.1	187,137	△ 3.3	175,859	△ 3.6	18,971	8,659
教育，学習支援業	779,020	84.5	310,779	39.1	306,633	38.9	468,241	269,482
医療，福祉	387,688	△ 19.6	227,343	△ 9.8	216,432	△ 10.0	160,345	△ 69,843
複合サービス事業	589,912	20.3	289,365	13.7	265,610	8.2	300,547	64,759
サービス業（他に分類されないもの）	250,761	△ 7.1	212,964	2.6	189,131	△ 3.8	37,797	△ 24,429

※事業所規模「5人以上」には30人以上の事業所も含む

（事業所規模 30人以上）

	現金給与総額		きまって支給する給与		所定内給与		特別給与	
	前年同月比	前年同月比	前年同月比	前年同月比	前年同月比	前年同月比	前年同月差	
	円	%	円	%	円	%	円	円
調査産業計	463,414	△ 2.2	255,279	△ 3.2	233,576	△ 3.9	208,135	△ 1,983
鉱業，採石業，砂利採取業	×	×	×	×	×	×	×	×
建設業	308,021	△ 28.1	308,021	△ 2.0	279,511	1.1	0	△ 114,060
製造業	543,397	16.9	290,426	5.0	249,930	4.1	252,971	64,502
電気・ガス・熱供給・水道業	×	×	×	×	×	×	×	×
情報通信業	497,927	△ 6.6	246,967	△ 25.1	223,037	△ 28.6	250,960	47,707
運輸業，郵便業	304,599	△ 31.1	246,104	△ 5.4	208,545	△ 7.1	58,495	△ 123,132
卸売業・小売業	196,979	△ 11.5	184,785	△ 10.1	169,609	△ 12.1	12,194	△ 4,966
金融業，保険業	724,852	△ 30.8	360,220	△ 21.3	342,252	△ 21.3	364,632	△ 224,161
不動産業，物品賃貸業	280,081	24.0	217,560	19.7	205,499	17.4	62,521	18,455
学術研究，専門・技術サービス業	840,120	12.1	357,382	1.3	330,994	0.4	482,738	85,906
宿泊業，飲食サービス業	160,726	△ 16.7	139,576	△ 16.6	127,425	△ 16.3	21,150	△ 4,470
生活関連サービス業，娯楽業	231,897	3.1	189,814	△ 5.7	182,604	△ 5.6	42,083	18,585
教育，学習支援業	870,051	38.3	306,608	9.6	301,709	9.3	563,443	214,176
医療，福祉	488,346	△ 18.4	262,363	△ 8.8	247,810	△ 8.9	225,983	△ 85,097
複合サービス事業	577,725	△ 3.6	283,024	9.3	255,850	3.3	294,701	△ 45,505
サービス業（他に分類されないもの）	214,347	9.3	174,550	6.2	155,266	3.5	39,797	7,927

2 労働時間の動き

6月の総実労働時間は151.2時間(30人以上155.4時間)で前年同月比は1.7%減(3.8%減)であった。

所定内労働時間は140.8時間(30人以上144.2時間)で前年同月比は1.6%減(3.5%減)、所定外労働時間は10.4時間(30人以上11.2時間)で前年同月比は2.7%減(6.7%減)であった。

また、出勤日数は20.0日(30人以上20.0日)で前年同月差は0.1日増(0.1日減)であった。

(事業所規模 5人以上)

	総実労働時間		所定内労働時間		所定外労働時間		出勤日数	
	時間	前年同月比	時間	前年同月比	時間	前年同月比	日	前年同月差
調査産業計	151.2	△ 1.7	140.8	△ 1.6	10.4	△ 2.7	20.0	0.1
鉱業、採石業、砂利採取業	×	×	×	×	×	×	×	×
建設業	167.5	△ 5.4	161.9	△ 3.4	5.6	△ 40.3	21.9	△ 0.4
製造業	172.6	0.9	156.2	0.8	16.4	1.3	20.6	0.1
電気・ガス・熱供給・水道業	×	×	×	×	×	×	×	×
情報通信業	156.8	△ 7.6	144.5	△ 7.0	12.3	△ 12.8	19.2	△ 1.3
運輸業、郵便業	174.0	△ 6.8	148.8	△ 6.2	25.2	△ 10.4	19.6	△ 1.3
卸売業・小売業	135.3	△ 11.5	127.9	△ 12.5	7.4	10.4	19.6	△ 1.9
金融業、保険業	148.5	△ 0.7	144.0	2.3	4.5	△ 48.8	20.4	1.5
不動産業、物品賃貸業	166.0	33.5	150.7	25.6	15.3	247.8	20.9	3.0
学術研究、専門・技術サービス業	177.5	△ 2.4	160.2	△ 2.4	17.3	△ 2.8	21.2	△ 0.1
宿泊業、飲食サービス業	115.4	△ 1.3	109.5	△ 0.3	5.9	△ 18.0	17.9	0.7
生活関連サービス業、娯楽業	156.2	4.8	147.8	4.6	8.4	7.7	21.1	0.9
教育、学習支援業	152.1	21.7	131.8	23.2	20.3	11.6	18.7	2.6
医療、福祉	146.1	△ 6.8	142.8	△ 5.8	3.3	△ 36.5	20.3	0.3
複合サービス事業	161.8	△ 3.4	151.7	△ 6.7	10.1	110.3	20.1	△ 1.2
サービス業(他に分類されないもの)	158.9	7.8	143.7	3.5	15.2	76.7	20.4	0.6

(事業所規模 30人以上)

	総実労働時間		所定内労働時間		所定外労働時間		出勤日数	
	時間	前年同月比	時間	前年同月比	時間	前年同月比	日	前年同月差
調査産業計	155.4	△ 3.8	144.2	△ 3.5	11.2	△ 6.7	20.0	△ 0.1
鉱業、採石業、砂利採取業	×	×	×	×	×	×	×	×
建設業	183.4	△ 0.1	174.2	4.7	9.2	△ 47.5	23.2	1.5
製造業	175.7	0.3	157.4	0.6	18.3	△ 1.1	20.6	△ 0.2
電気・ガス・熱供給・水道業	×	×	×	×	×	×	×	×
情報通信業	155.6	△ 4.5	143.4	△ 6.8	12.2	37.0	18.9	△ 1.4
運輸業、郵便業	182.1	5.4	153.9	1.7	28.2	31.9	19.7	△ 0.1
卸売業・小売業	138.2	△ 9.0	130.9	△ 9.2	7.3	△ 6.4	20.3	△ 1.3
金融業、保険業	151.0	△ 1.2	143.7	0.5	7.3	△ 26.3	19.7	0.8
不動産業、物品賃貸業	158.8	1.2	152.8	3.3	6.0	△ 33.3	20.4	0.4
学術研究、専門・技術サービス業	160.9	△ 1.6	146.6	△ 5.0	14.3	57.1	19.4	△ 0.9
宿泊業、飲食サービス業	123.9	△ 11.1	115.2	△ 11.7	8.7	△ 1.1	17.7	△ 1.2
生活関連サービス業、娯楽業	141.3	△ 7.2	136.6	△ 6.6	4.7	△ 20.4	21.4	0.5
教育、学習支援業	135.4	△ 1.9	122.7	△ 0.2	12.7	△ 15.3	17.7	0.8
医療、福祉	152.5	△ 8.6	148.6	△ 7.4	3.9	△ 40.0	20.3	0.0
複合サービス事業	161.5	△ 6.8	150.0	△ 10.5	11.5	94.9	19.8	△ 2.3
サービス業(他に分類されないもの)	151.1	2.9	138.1	1.7	13.0	18.2	19.8	0.0

3 雇用の動き

6月末の推計労働者数は 571,160人(30人以上 317,671人) で前年同月比3.0%増 (4.5%増)であった。

常用労働者のうち、パートタイム労働者数は 172,246人 (30人以上 77,731人) でパート比率は30.2% (30人以上24.5%)であった。

また、入職率は 1.67% (30人以上 1.61%)、離職率は1.43% (30人以上 1.28%) であった。

(事業所規模 5人以上)

	常用労働者数		パートタイム労働者数		入職率	離職率
	人	前年同月比	人	パート比率		
調査産業計	571,160	3.0	172,246	30.2	1.67	1.43
鉱業, 採石業, 砂利採取業	×	×	×	×	×	×
建設業	29,239	△ 0.3	1,408	4.8	0.43	0.56
製造業	87,091	5.2	12,255	14.1	0.70	0.88
電気・ガス・熱供給・水道業	×	×	×	×	×	×
情報通信業	7,098	6.8	1,072	15.1	4.33	4.55
運輸業, 郵便業	27,872	4.5	5,587	20.0	1.83	2.59
卸売業・小売業	103,584	△ 1.4	56,170	54.2	2.11	1.53
金融業, 保険業	13,762	6.2	3,005	21.8	0.83	0.33
不動産業, 物品賃貸業	6,925	3.9	4,695	67.8	0.45	0.76
学術研究, 専門・技術サービス業	10,466	△ 0.6	1,719	16.4	3.11	1.20
宿泊業, 飲食サービス業	43,503	△ 3.6	27,212	62.6	3.13	4.52
生活関連サービス業, 娯楽業	18,134	△ 4.5	5,460	30.1	1.41	1.27
教育, 学習支援業	48,766	15.5	11,985	24.6	2.63	0.35
医療, 福祉	127,935	1.1	31,905	24.9	1.19	1.03
複合サービス事業	9,175	24.6	1,518	16.5	0.76	0.97
サービス業(他に分類されないもの)	35,737	5.4	8,114	22.7	2.38	1.58

(事業所規模 30人以上)

	常用労働者数		パートタイム労働者数		入職率	離職率
	人	前年同月比	人	パート比率		
調査産業計	317,671	4.5	77,731	24.5	1.61	1.28
鉱業, 採石業, 砂利採取業	×	×	×	×	×	×
建設業	7,986	7.5	191	2.4	0.04	1.04
製造業	69,149	5.5	8,986	13.0	0.75	0.80
電気・ガス・熱供給・水道業	×	×	×	×	×	×
情報通信業	4,741	5.9	637	13.4	5.24	6.18
運輸業, 郵便業	17,338	2.2	2,527	14.6	1.32	1.92
卸売業・小売業	34,913	△ 5.6	19,044	54.5	1.32	1.39
金融業, 保険業	6,321	21.3	451	7.1	0.76	0.71
不動産業, 物品賃貸業	2,710	4.1	1,052	38.8	1.13	1.94
学術研究, 専門・技術サービス業	4,869	15.7	701	14.4	1.09	1.25
宿泊業, 飲食サービス業	13,643	△ 5.3	8,121	59.5	2.66	3.10
生活関連サービス業, 娯楽業	8,182	△ 0.2	3,341	40.8	3.14	2.82
教育, 学習支援業	33,329	12.8	9,838	29.5	3.63	0.13
医療, 福祉	83,138	1.1	14,840	17.8	1.23	1.20
複合サービス事業	6,351	43.0	1,317	20.7	1.11	0.76
サービス業(他に分類されないもの)	23,269	5.3	6,564	28.2	2.64	1.62

指数

1 産業別名目賃金指数

1-1 事業所規模 5人以上

平成27年=100

	調査産業計	鉱業、採石業、砂利採取業	建設業	製造業	電気・ガス・熱供給・水道業	情報通信業	運輸業、郵便業	卸売業・小売業	金融業、保険業	不動産業、物品賃貸業	学術研究、専門・技術サービス業	宿泊業、飲食サービス業	生活関連サービス業、娯楽業	教育、学習支援業	医療、福祉	複合サービス事業	サービス業（他に分類されないもの）
25	98.9	x	100.8	97.5	93.2	114.5	88.9	92.5	98.9	126.9	90.4	103.3	92.3	115.1	97.3	106.8	98.5
26	99.8	x	93.8	99.1	109.0	113.0	92.3	95.9	110.5	108.5	88.0	111.0	92.9	110.8	98.1	108.0	98.0
27	100.0	x	100.0	100.0	100.0	100.0	100.0	100.0	100.0	100.0	100.0	100.0	100.0	100.0	100.0	100.0	100.0
28	98.2	x	114.3	98.3	105.9	97.8	99.3	92.3	93.5	77.7	98.7	105.8	91.7	90.0	101.0	97.1	111.8
29	99.2	x	114.3	100.0	104.1	98.9	97.5	94.6	100.9	72.3	131.3	117.9	106.6	80.8	99.2	97.1	121.1
平成29年																	
6月	131.2	x	117.5	130.5	177.3	127.6	129.3	96.1	166.0	68.9	166.0	117.8	101.7	121.0	157.9	144.1	138.0
7月	109.3	x	123.7	124.9	87.6	105.0	95.5	115.2	125.3	107.8	114.4	118.9	133.4	89.1	95.2	104.6	122.1
8月	93.2	x	147.8	90.9	86.9	95.5	88.2	94.2	80.8	66.4	137.9	116.8	106.2	73.7	83.8	75.0	122.1
9月	85.7	x	122.6	85.4	89.0	90.6	85.0	86.1	77.2	64.1	113.5	112.9	104.4	64.4	81.3	75.6	99.8
10月	85.4	x	107.4	84.0	87.8	87.6	88.8	85.8	87.0	64.7	106.9	106.2	100.5	70.5	80.5	75.5	101.9
11月	91.3	x	106.5	87.2	117.1	87.6	86.2	82.0	74.6	67.5	106.1	107.8	106.6	61.5	114.9	74.8	103.9
12月	159.9	x	146.8	173.6	212.5	143.9	151.4	143.8	156.6	121.0	275.8	145.3	119.7	166.2	151.9	205.3	156.0
平成30年																	
1月	88.1	x	103.2	83.6	x	74.6	86.5	82.2	90.2	82.7	100.4	100.6	129.0	92.6	83.4	109.6	109.7
2月	83.2	x	98.7	81.9	x	71.6	73.4	78.1	69.1	86.6	94.0	98.5	90.6	107.2	75.1	83.9	101.1
3月	89.0	x	101.3	93.7	x	71.1	77.7	88.2	74.9	86.3	93.9	100.2	88.3	107.2	79.5	88.4	108.7
4月	84.7	x	103.6	85.2	x	72.8	77.7	81.4	70.9	79.9	95.2	102.5	92.6	92.7	77.7	84.1	112.5
5月	83.0	x	92.8	81.1	x	69.0	75.3	80.5	66.7	72.7	101.1	100.8	89.0	93.0	75.5	91.9	107.6
6月	131.7	x	92.8	146.3	x	122.4	90.8	87.1	132.8	86.5	199.7	122.3	102.8	223.3	126.9	173.3	128.2

1-2 事業所規模 30人以上

平成27年=100

	調査産業計	鉱業、採石業、砂利採取業	建設業	製造業	電気・ガス・熱供給・水道業	情報通信業	運輸業、郵便業	卸売業・小売業	金融業、保険業	不動産業、物品賃貸業	学術研究、専門・技術サービス業	宿泊業、飲食サービス業	生活関連サービス業、娯楽業	教育、学習支援業	医療、福祉	複合サービス事業	サービス業（他に分類されないもの）
25	98.8	x	104.9	96.8	82.9	111.8	91.0	91.8	105.3	131.5	86.3	80.1	96.8	115.4	99.4	99.6	98.4
26	101.5	x	103.9	98.6	92.0	117.8	93.4	95.0	123.5	124.0	95.4	87.2	102.8	119.0	99.6	100.6	98.0
27	100.0	x	100.0	100.0	100.0	100.0	100.0	100.0	100.0	100.0	100.0	100.0	100.0	100.0	100.0	100.0	100.0
28	100.4	x	99.1	97.3	103.7	96.1	103.5	105.7	100.5	99.9	104.1	99.1	99.0	94.0	102.9	100.2	102.4
29	101.3	x	92.9	100.1	99.7	96.0	106.1	109.9	110.6	100.7	108.3	98.8	100.7	87.8	103.3	97.4	106.3
平成29年																	
6月	150.9	x	125.6	134.6	208.8	136.3	151.4	103.1	186.0	100.0	184.4	105.9	105.6	163.7	176.5	173.6	115.4
7月	106.0	x	117.0	127.2	77.5	90.0	107.0	127.8	131.3	149.8	100.2	100.3	105.3	72.8	91.9	82.0	115.6
8月	87.9	x	77.5	89.7	76.9	83.6	94.1	102.8	88.4	95.5	86.9	100.7	95.7	72.1	86.5	75.0	102.6
9月	85.6	x	116.0	83.5	78.8	86.8	89.9	96.3	83.5	91.3	85.9	93.1	95.3	70.5	83.9	75.6	100.1
10月	84.6	x	77.7	82.4	77.7	84.7	94.0	98.4	100.6	93.6	87.2	93.2	95.6	68.3	83.1	76.4	100.0
11月	97.3	x	88.5	86.3	103.6	84.4	91.3	88.1	80.6	99.1	86.9	93.7	105.8	70.7	128.2	75.1	103.8
12月	171.5	x	100.7	179.3	188.0	143.5	181.7	194.7	169.7	168.0	201.6	118.5	131.5	176.9	160.7	238.8	144.9
平成30年																	
1月	83.9	x	98.2	81.2	x	62.0	97.4	82.0	96.5	108.1	88.4	81.8	92.0	81.7	80.3	86.2	107.5
2月	83.2	x	98.6	81.7	x	61.4	80.1	84.4	70.1	128.8	93.7	81.6	88.4	98.1	77.2	82.3	101.4
3月	88.4	x	97.4	95.2	x	65.9	87.3	82.5	80.6	139.1	91.2	81.8	88.8	100.1	79.8	86.7	104.8
4月	84.4	x	90.0	85.7	x	65.5	87.4	87.0	72.9	108.7	93.0	81.2	89.2	95.6	78.1	79.4	102.6
5月	83.1	x	88.0	81.2	x	63.9	83.8	88.1	66.4	104.7	101.6	82.8	89.9	84.3	78.3	86.9	101.5
6月	147.6	x	90.3	157.3	x	127.3	104.3	91.2	128.8	124.0	206.7	88.2	108.9	226.4	144.0	167.4	126.1

指数

2 産業別総実労働時間指数

2-1 事業所規模 5人以上

平成27年=100

	調査産業計	鉱業、採石業、砂利採取業	建設業	製造業	電気・ガス・熱供給・水道業	情報通信業	運輸業、郵便業	卸売業・小売業	金融業、保険業	不動産業、物品賃貸業	学術研究、専門・技術サービス業	宿泊業、飲食サービス業	生活関連サービス業、娯楽業	教育、学習支援業	医療、福祉	複合サービス事業	サービス業（他に分類されないもの）
25	103.5	x	103.9	102.6	101.6	100.7	104.4	100.7	98.6	107.3	104.8	107.0	98.4	117.1	100.2	103.0	100.1
26	103.8	x	101.4	103.7	101.7	95.8	104.3	100.6	100.0	101.1	103.0	110.3	95.1	116.5	103.1	102.6	101.1
27	100.0	x	100.0	100.0	100.0	100.0	100.0	100.0	100.0	100.0	100.0	100.0	100.0	100.0	100.0	100.0	100.0
28	99.6	x	108.1	100.9	107.7	100.0	104.7	102.5	99.1	83.4	105.4	101.5	87.2	90.5	97.6	101.6	100.4
29	100.3	x	105.0	102.2	101.5	101.5	109.1	100.1	96.2	81.8	116.4	102.7	98.9	95.6	97.0	101.3	98.6
平成29年																	
6月	104.3	x	104.1	105.6	107.7	104.6	110.3	107.1	99.8	80.5	120.8	100.3	96.8	100.6	104.0	107.1	100.1
7月	100.6	x	101.3	102.7	104.8	103.3	111.2	101.2	98.3	86.6	114.2	103.3	104.9	92.6	96.8	100.9	100.2
8月	98.5	x	99.8	97.5	102.6	99.6	107.4	98.0	93.0	84.5	105.3	103.8	110.6	88.5	98.9	103.9	96.1
9月	99.9	x	107.2	102.8	99.1	102.9	105.1	100.2	95.7	87.2	117.1	99.6	106.9	91.1	96.0	100.1	100.1
10月	102.0	x	109.2	102.8	104.5	103.8	109.5	100.8	95.2	84.8	118.0	100.3	98.4	106.8	97.5	102.2	101.8
11月	100.3	x	109.8	106.9	98.6	105.1	108.2	98.8	93.4	88.1	119.7	100.0	104.3	90.3	95.6	99.0	100.9
12月	101.0	x	105.5	105.0	95.7	102.3	119.4	96.4	90.0	89.7	118.3	102.9	103.0	99.8	96.9	100.9	100.3
平成30年																	
1月	93.7	x	88.1	95.2	x	91.7	98.1	89.9	83.1	94.5	91.4	92.7	93.2	96.9	93.7	95.3	99.8
2月	97.6	x	94.7	102.5	x	95.4	95.2	89.0	85.0	111.1	103.0	92.5	93.7	126.7	93.2	93.8	100.9
3月	101.3	x	100.8	104.3	x	96.1	100.9	92.9	91.3	102.5	107.2	98.2	92.5	131.1	95.4	103.9	108.4
4月	102.0	x	97.9	105.1	x	99.4	103.4	94.4	91.1	114.6	110.8	100.7	97.7	121.2	97.0	102.9	109.1
5月	98.7	x	94.8	99.2	x	98.6	101.4	89.8	92.6	97.3	102.1	105.1	97.6	122.0	93.3	103.2	103.7
6月	102.5	x	98.5	106.6	x	96.7	102.8	94.8	99.1	107.5	117.9	99.0	101.4	122.4	96.9	103.5	107.9

2-2 事業所規模 30人以上

平成27年=100

	調査産業計	鉱業、採石業、砂利採取業	建設業	製造業	電気・ガス・熱供給・水道業	情報通信業	運輸業、郵便業	卸売業・小売業	金融業、保険業	不動産業、物品賃貸業	学術研究、専門・技術サービス業	宿泊業、飲食サービス業	生活関連サービス業、娯楽業	教育、学習支援業	医療、福祉	複合サービス事業	サービス業（他に分類されないもの）
25	102.8	x	104.4	101.8	100.3	104.4	103.4	97.8	98.2	100.8	107.0	93.3	100.3	116.0	102.0	103.2	100.8
26	103.1	x	103.4	102.6	99.1	101.4	102.2	94.7	101.7	99.7	101.5	95.1	105.3	116.8	104.5	101.2	99.4
27	100.0	x	100.0	100.0	100.0	100.0	100.0	100.0	100.0	100.0	100.0	100.0	100.0	100.0	100.0	100.0	100.0
28	99.4	x	111.5	100.1	105.8	100.9	97.9	102.6	98.7	102.3	102.8	99.8	94.0	92.0	99.0	99.6	98.3
29	100.7	x	107.2	101.6	101.4	100.6	102.3	103.8	94.4	103.2	103.3	101.0	96.8	95.7	99.9	99.5	98.9
平成29年																	
6月	106.2	x	101.8	106.1	107.9	103.6	100.8	110.5	100.0	105.5	108.1	102.0	100.5	108.2	108.3	106.5	101.9
7月	100.8	x	98.3	101.9	105.3	102.0	110.9	105.6	90.1	104.6	101.9	100.9	95.4	95.1	98.8	98.2	99.9
8月	98.4	x	103.2	96.3	103.1	99.7	101.5	103.3	91.7	106.9	99.8	101.3	97.5	82.5	102.3	103.1	95.2
9月	100.1	x	110.0	102.2	99.6	98.4	98.5	104.7	95.0	106.5	103.7	99.9	96.2	96.6	97.2	98.2	98.8
10月	101.8	x	114.5	102.2	105.0	103.0	102.5	102.3	96.6	100.8	102.4	99.9	97.0	101.0	100.4	102.7	100.8
11月	101.6	x	111.7	106.2	99.1	102.2	99.9	102.9	92.7	110.4	103.9	103.0	100.4	97.3	97.5	98.6	98.6
12月	101.6	x	104.4	104.1	96.2	100.4	117.6	104.7	95.5	106.1	101.5	101.2	99.5	88.5	99.7	99.7	99.0
平成30年																	
1月	95.3	x	81.2	94.9	x	90.8	100.3	94.8	87.6	100.6	96.2	89.9	93.3	95.6	96.2	90.5	102.0
2月	97.6	x	86.6	102.0	x	91.2	99.9	92.9	84.0	106.6	100.7	87.8	88.3	115.1	94.2	90.6	99.4
3月	101.4	x	91.4	103.6	x	92.6	107.4	93.6	95.2	106.5	109.7	90.1	89.6	121.9	97.2	101.8	106.9
4月	103.2	x	102.0	104.6	x	99.9	110.3	100.6	90.6	116.9	108.7	93.0	91.6	124.5	98.1	98.5	103.2
5月	100.0	x	95.0	99.0	x	99.2	106.3	97.2	97.7	105.1	105.4	98.4	93.0	110.2	98.1	98.8	100.5
6月	102.2	x	101.7	106.4	x	98.9	106.2	100.5	98.8	106.8	106.4	90.7	93.3	106.1	99.0	99.3	104.9

指数

3 産業別所定外労働時間指数

3-1 事業所規模 5人以上

平成27年=100

	調査産業計	鉱業、採石業、砂利採取業	建設業	製造業	電気・ガス・熱供給・水道業	情報通信業	運輸業、郵便業	卸売業・小売業	金融業、保険業	不動産業、物品賃貸業	学術研究、専門・技術サービス業	宿泊業、飲食サービス業	生活関連サービス業、娯楽業	教育、学習支援業	医療、福祉	複合サービス事業	サービス業（他に分類されないもの）
25	110.0	x	124.1	103.2	98.0	103.3	124.9	97.1	88.4	126.2	169.1	115.4	112.7	133.5	91.9	82.3	107.5
26	108.3	x	57.1	112.9	98.5	88.5	134.8	115.2	99.4	72.9	159.4	139.4	79.7	121.3	101.7	71.1	102.9
27	100.0	x	100.0	100.0	100.0	100.0	100.0	100.0	100.0	100.0	100.0	100.0	100.0	100.0	100.0	100.0	100.0
28	102.5	x	124.2	106.2	169.6	111.9	107.5	104.1	88.9	79.3	172.3	102.4	51.6	77.7	88.2	73.7	112.6
29	120.6	x	99.7	107.4	91.4	103.8	137.5	109.7	84.1	98.1	265.3	141.5	117.0	203.4	96.7	65.8	94.9
平成29年																	
6月	120.2	x	73.4	102.5	58.7	94.0	133.2	103.1	88.9	55.0	243.8	146.9	123.8	233.3	130.0	65.8	84.3
7月	119.1	x	86.7	101.9	150.5	94.7	139.3	115.4	106.1	125.0	206.8	159.2	150.8	196.2	95.0	65.8	88.2
8月	112.4	x	89.1	99.4	106.4	97.3	111.4	112.3	80.8	131.3	191.8	161.2	227.0	162.8	87.5	65.8	93.1
9月	118.0	x	90.6	105.1	132.1	96.0	116.1	136.9	73.7	137.5	253.4	122.4	230.2	164.1	90.0	64.4	99.0
10月	129.2	x	106.3	108.2	125.7	105.3	137.0	138.5	74.7	148.8	238.4	126.5	117.5	255.1	90.0	65.8	99.0
11月	124.7	x	125.0	120.3	104.6	106.7	137.0	113.8	66.7	138.8	276.7	134.7	130.2	183.3	95.0	53.4	99.0
12月	139.3	x	124.2	116.5	99.1	108.0	193.4	113.8	66.7	112.5	357.5	136.7	133.3	251.3	110.0	58.9	97.1
平成30年																	
1月	113.5	x	76.6	110.8	x	82.0	111.4	115.4	48.5	238.8	215.1	118.4	122.2	173.1	95.0	109.6	137.3
2月	124.7	x	79.7	115.8	x	118.7	106.6	115.4	43.4	307.5	221.9	108.2	154.0	283.3	105.0	135.6	126.5
3月	129.2	x	65.6	121.5	x	89.3	127.0	136.9	49.5	233.8	264.4	116.3	92.1	282.1	85.0	147.9	154.9
4月	125.8	x	52.3	112.0	x	98.7	129.4	136.9	52.5	258.8	238.4	116.3	139.7	257.7	85.0	142.5	165.7
5月	119.1	x	46.1	107.0	x	90.0	124.2	120.0	50.5	196.3	212.3	120.4	101.6	265.4	90.0	163.0	135.3
6月	116.9	x	43.8	103.8	x	82.0	119.4	113.8	45.5	191.3	237.0	120.4	133.3	260.3	82.5	138.4	149.0

3-2 事業所規模 30人以上

平成27年=100

	調査産業計	鉱業、採石業、砂利採取業	建設業	製造業	電気・ガス・熱供給・水道業	情報通信業	運輸業、郵便業	卸売業・小売業	金融業、保険業	不動産業、物品賃貸業	学術研究、専門・技術サービス業	宿泊業、飲食サービス業	生活関連サービス業、娯楽業	教育、学習支援業	医療、福祉	複合サービス事業	サービス業（他に分類されないもの）
25	105.7	x	98.9	102.1	95.8	122.0	125.6	107.6	91.2	73.7	184.3	93.9	111.9	119.7	97.0	86.7	101.4
26	106.1	x	67.2	109.7	92.3	105.5	124.9	102.1	99.0	103.5	138.5	106.1	109.7	120.1	104.1	68.7	94.7
27	100.0	x	100.0	100.0	100.0	100.0	100.0	100.0	100.0	100.0	100.0	100.0	100.0	100.0	100.0	100.0	100.0
28	102.7	x	150.3	105.5	189.5	113.8	95.0	114.2	96.2	92.2	149.9	80.4	82.9	92.9	84.4	92.8	97.9
29	108.6	x	120.8	108.3	109.5	82.8	107.5	113.0	91.6	100.4	112.3	110.0	101.0	127.0	108.9	84.2	94.5
平成29年																	
6月	111.1	x	89.3	104.5	90.7	66.4	92.2	118.2	95.2	90.9	87.5	106.0	105.4	172.4	154.8	95.2	90.2
7月	106.5	x	87.8	103.4	151.9	78.4	131.9	113.6	92.3	128.3	98.1	100.0	101.8	114.9	104.8	85.5	91.8
8月	94.4	x	110.7	101.7	107.4	72.4	90.1	113.6	89.4	130.3	96.2	113.3	117.9	42.5	95.2	91.9	87.7
9月	105.6	x	115.3	106.2	133.3	67.2	91.8	116.7	87.5	109.1	96.2	95.2	96.4	141.4	104.8	88.7	91.0
10月	108.3	x	113.3	108.5	126.9	79.9	101.3	113.6	82.7	101.0	102.9	103.6	91.1	150.6	104.8	85.5	91.0
11月	115.7	x	141.8	119.2	105.6	75.4	105.2	113.6	76.9	111.1	100.0	122.9	121.4	146.0	107.1	69.4	91.8
12月	123.1	x	137.2	114.7	100.0	76.1	182.8	110.6	81.7	91.9	111.5	122.9	132.1	118.4	135.7	69.4	95.9
平成30年																	
1月	107.4	x	47.4	107.9	x	92.5	115.1	116.7	62.5	156.6	165.4	103.6	91.1	124.1	116.7	116.1	121.3
2月	112.0	x	55.1	113.6	x	94.0	107.8	95.5	58.7	136.4	173.1	92.8	69.6	179.3	128.6	179.0	106.6
3月	116.7	x	46.9	120.3	x	93.3	130.6	109.1	73.1	124.2	196.2	108.4	66.1	177.0	100.0	209.7	118.9
4月	116.7	x	56.6	111.9	x	112.7	133.6	125.8	76.9	109.1	144.2	104.8	89.3	212.6	97.6	179.0	110.7
5月	112.0	x	51.0	106.8	x	106.0	126.3	127.3	80.8	93.9	137.5	103.6	91.1	172.4	114.3	216.1	103.3
6月	103.7	x	46.9	103.4	x	91.0	121.6	110.6	70.2	60.6	137.5	104.8	83.9	146.0	92.9	185.5	106.6

指数

4 産業別常用雇用指数

4-1 事業所規模 5人以上

平成27年=100

	調査産業計	鉱業、採石業、砂利採取業	建設業	製造業	電気・ガス・熱供給・水道業	情報通信業	運輸業、郵便業	卸売業・小売業	金融業、保険業	不動産業、物品賃貸業	学術研究、専門・技術サービス業	宿泊業、飲食サービス業	生活関連サービス業、娯楽業	教育、学習支援業	医療、福祉	複合サービス事業	サービス業（他に分類されないもの）
25	99.4	x	108.5	104.8	98.2	111.9	100.4	101.7	113.1	97.0	88.2	98.0	97.2	90.0	92.8	148.2	95.5
26	99.7	x	104.9	101.4	95.5	114.6	101.6	100.1	113.0	100.6	90.3	103.7	97.5	87.8	97.6	133.0	96.4
27	100.0	x	100.0	100.0	100.0	100.0	100.0	100.0	100.0	100.0	100.0	100.0	100.0	100.0	100.0	100.0	100.0
28	100.6	x	98.2	100.6	95.8	100.5	100.2	100.9	101.5	104.0	105.4	98.9	101.6	105.4	100.1	104.2	92.9
29	100.9	x	101.0	102.4	77.5	102.0	98.2	101.4	101.9	97.4	94.6	102.4	96.8	105.2	99.7	112.4	93.0
平成29年																	
6月	101.1	x	102.8	104.3	95.6	101.5	97.9	102.3	100.9	96.8	95.2	101.1	96.0	102.5	100.3	112.4	92.1
7月	100.6	x	103.0	102.2	60.5	101.3	97.8	101.6	101.6	98.4	96.8	102.4	96.1	103.0	99.6	111.7	92.9
8月	100.6	x	102.2	101.8	59.7	98.9	97.0	101.5	101.9	99.2	96.6	103.9	97.8	102.3	99.8	111.7	93.1
9月	101.1	x	101.2	101.5	59.8	102.2	98.2	101.7	102.2	97.9	93.3	103.6	97.5	106.5	100.4	112.5	93.3
10月	101.3	x	100.9	100.8	59.9	102.3	99.2	101.8	104.4	96.1	95.0	105.2	95.5	106.6	101.0	113.1	93.3
11月	101.5	x	101.4	101.2	59.8	103.6	99.7	100.2	104.9	96.2	90.3	101.7	94.0	112.7	101.1	113.0	94.8
12月	102.1	x	101.0	101.0	59.8	103.0	100.2	102.6	100.9	97.4	88.8	106.1	95.5	112.8	100.7	111.0	95.5
平成30年																	
1月	103.9	x	104.1	107.9	x	105.1	100.4	104.3	116.8	97.5	93.2	101.8	91.2	111.5	101.4	101.1	96.6
2月	103.6	x	103.9	108.2	x	103.4	100.6	102.3	115.0	97.9	91.9	98.3	92.8	111.2	101.0	142.4	95.9
3月	102.3	x	105.2	108.1	x	103.3	100.2	101.3	112.4	98.4	88.5	93.6	91.0	104.9	100.8	140.1	95.8
4月	103.2	x	105.3	109.1	x	106.8	101.0	100.7	109.4	101.8	92.2	96.4	91.2	109.3	101.3	139.3	96.2
5月	103.7	x	102.6	109.1	x	108.6	103.1	100.3	106.6	100.9	92.8	98.9	91.6	115.7	101.2	140.5	96.3
6月	104.1	x	102.5	109.6	x	108.4	102.3	100.9	107.2	100.6	94.6	97.6	91.7	118.4	101.4	140.2	97.1

4-2 事業所規模 30人以上

平成27年=100

	調査産業計	鉱業、採石業、砂利採取業	建設業	製造業	電気・ガス・熱供給・水道業	情報通信業	運輸業、郵便業	卸売業・小売業	金融業、保険業	不動産業、物品賃貸業	学術研究、専門・技術サービス業	宿泊業、飲食サービス業	生活関連サービス業、娯楽業	教育、学習支援業	医療、福祉	複合サービス事業	サービス業（他に分類されないもの）
25	101.1	x	122.6	103.9	105.9	119.5	105.7	104.9	133.1	101.1	89.7	98.5	100.4	83.5	95.4	166.9	92.5
26	101.5	x	117.9	102.2	100.7	121.6	104.0	103.2	133.6	103.5	96.7	104.3	98.3	83.5	98.5	149.0	96.2
27	100.0	x	100.0	100.0	100.0	100.0	100.0	100.0	100.0	100.0	100.0	100.0	100.0	100.0	100.0	100.0	100.0
28	99.7	x	100.0	99.0	92.1	99.8	99.7	99.6	101.3	103.4	95.1	96.8	99.9	104.9	100.6	105.4	91.1
29	99.5	x	107.3	99.4	92.4	97.3	98.1	98.9	103.3	104.0	95.0	95.1	97.6	105.6	99.5	109.2	90.5
平成29年																	
6月	100.0	x	111.4	100.0	92.1	97.5	97.9	100.8	102.0	106.2	96.8	97.3	97.9	105.3	99.4	108.9	89.4
7月	100.1	x	113.2	99.8	94.1	97.2	98.3	101.0	103.6	105.6	96.5	96.1	98.2	105.4	99.3	108.8	90.1
8月	100.0	x	112.6	99.8	92.8	97.1	97.8	101.4	104.3	107.9	96.0	95.0	98.2	104.7	99.6	108.9	90.1
9月	100.1	x	109.5	99.5	93.1	96.3	98.4	101.0	105.1	109.8	94.9	93.1	97.5	106.7	99.6	110.1	91.1
10月	99.9	x	108.9	99.3	93.2	96.5	99.0	99.5	105.0	107.2	94.4	94.6	95.9	106.7	99.7	110.0	91.3
11月	98.7	x	109.3	99.5	93.1	97.2	98.9	89.0	103.6	107.4	94.6	93.9	95.4	106.7	99.5	109.8	91.8
12月	99.8	x	109.3	99.4	93.1	96.5	99.1	98.2	104.1	107.4	95.2	96.1	96.1	106.9	99.3	106.8	92.2
平成30年																	
1月	102.4	x	122.7	104.0	x	99.0	99.6	99.4	138.4	107.6	107.0	91.9	95.3	106.9	99.2	88.4	93.5
2月	102.5	x	122.3	104.2	x	98.3	100.2	95.3	138.6	108.8	106.7	91.6	94.9	107.0	98.4	154.5	93.0
3月	101.5	x	125.7	104.0	x	98.0	99.7	94.8	136.1	110.0	101.1	92.4	96.0	98.0	98.1	151.8	92.8
4月	103.0	x	125.3	104.6	x	101.7	100.1	95.3	124.5	113.9	107.5	91.3	96.3	106.1	99.9	154.3	94.0
5月	104.0	x	121.0	104.8	x	104.3	100.6	95.3	123.5	111.3	112.1	92.5	97.4	114.8	100.4	155.1	93.1
6月	104.5	x	119.8	105.5	x	103.3	100.1	95.2	123.6	110.4	112.0	92.1	97.7	118.8	100.5	155.7	94.1

第1表-1 産業、性別常用労働者の1人平均月間現金給与額

(事業所規模 5人以上)

(単位：円)

	産業	現金給与総額			きまって支給する給与			所定内 給与	所定外 給与	特別に支払われた給与		
		計	男子	女子	計	男子	女子			計	男子	女子
TL	調査産業計	366,396	466,623	274,428	228,201	288,534	172,840	211,796	16,405	138,195	178,089	101,588
C	鉱業，採石業，砂利採取業	x	x	x	x	x	x	x	x	x	x	x
D	建設業	258,658	272,306	196,851	258,658	272,306	196,851	246,357	12,301	0	0	0
E	製造業	473,220	583,605	230,249	272,014	318,229	170,289	237,886	34,128	201,206	265,376	59,960
F	電気・ガス・熱供給・水道業	x	x	x	x	x	x	x	x	x	x	x
G	情報通信業	435,079	688,287	249,167	243,543	324,750	183,919	222,051	21,492	191,536	363,537	65,248
H	運輸業，郵便業	263,921	284,372	180,205	221,793	236,160	162,982	193,214	28,579	42,128	48,212	17,223
I	卸売業，小売業	198,355	294,693	124,888	181,778	265,608	117,849	169,195	12,583	16,577	29,085	7,039
J	金融業，保険業	595,595	973,602	402,085	295,331	437,474	222,565	284,646	10,685	300,264	536,128	179,520
K	不動産業，物品賃貸業	207,453	326,697	159,154	181,584	268,908	146,214	168,684	12,900	25,869	57,789	12,940
L	学術研究，専門・技術サービス業	646,749	829,241	384,257	309,812	382,426	205,366	280,728	29,084	336,937	446,815	178,891
M	宿泊業，飲食サービス業	149,996	190,001	130,015	119,274	149,201	104,326	112,390	6,884	30,722	40,800	25,689
N	生活関連サービス業，娯楽業	206,108	282,724	133,535	187,137	251,102	126,547	175,859	11,278	18,971	31,622	6,988
O	教育，学習支援業	779,020	968,997	639,075	310,779	376,915	262,061	306,633	4,146	468,241	592,082	377,014
P	医療，福祉	387,688	512,021	344,512	227,343	293,193	204,476	216,432	10,911	160,345	218,828	140,036
Q	複合サービス事業	589,912	694,489	386,494	289,365	330,911	208,552	265,610	23,755	300,547	363,578	177,942
R	サービス業(他に分類されないもの)	250,761	311,434	157,395	212,964	259,917	140,710	189,131	23,833	37,797	51,517	16,685
E09,10	食料品・たばこ	225,011	271,390	163,614	205,006	243,393	154,188	186,701	18,305	20,005	27,997	9,426
E11	繊維工業	129,312	236,875	114,350	129,312	236,875	114,350	124,349	4,963	0	0	0
E12	木材・木製品	290,102	304,583	194,625	231,055	244,539	142,151	199,665	31,390	59,047	60,044	52,474
E13	家具・装備品	x	x	x	x	x	x	x	x	x	x	x
E14	パルプ・紙	609,872	642,382	253,959	326,710	338,257	200,292	288,856	37,854	283,162	304,125	53,667
E15	印刷・同関連業	338,362	456,553	183,045	235,583	293,009	160,119	209,494	26,089	102,779	163,544	22,926
E16,17	化学、石油・石炭	384,705	497,728	265,929	285,347	367,737	198,763	264,375	20,972	99,358	129,991	67,166
E18	プラスチック製品	332,294	374,488	206,639	256,874	292,448	150,933	234,384	22,490	75,420	82,040	55,706
E19	ゴム製品	598,504	684,072	264,547	311,785	331,771	233,784	252,477	59,308	286,719	352,301	30,763
E21	窯業・土石製品	321,479	326,396	266,388	235,852	242,425	162,208	222,407	13,445	85,627	83,971	104,180
E22	鉄鋼業	-	-	-	-	-	-	-	-	-	-	-
E23	非鉄金属製造業	-	-	-	-	-	-	-	-	-	-	-
E24	金属製品製造業	308,406	341,789	204,741	278,085	303,202	200,087	245,207	32,878	30,321	38,587	4,654
E25	はん用機械器具	x	x	x	x	x	x	x	x	x	x	x
E26	生産用機械器具	1,069,879	1,184,792	493,185	329,103	353,765	205,334	282,611	46,492	740,776	831,027	287,851
E27	業務用機械器具	-	-	-	-	-	-	-	-	-	-	-
E28	電子・デバイス	793,031	981,016	364,104	308,555	349,438	215,270	260,100	48,455	484,476	631,578	148,834
E29	電気機械器具	511,313	606,279	339,328	322,400	390,139	199,724	289,843	32,557	188,913	216,140	139,604
E30	情報通信機械器具	795,033	868,000	304,266	364,802	392,562	178,089	303,029	61,773	430,231	475,438	126,177
E31	輸送用機械器具	626,953	666,558	340,156	374,348	398,133	202,108	307,122	67,226	252,605	268,425	138,048
E32,20	その他の製造業	-	-	-	-	-	-	-	-	-	-	-
ES1	E 一括分 1	266,594	289,970	183,773	233,234	252,950	163,379	192,142	41,092	33,360	37,020	20,394
I-1	I 卸売業	308,998	374,974	208,994	271,239	325,333	189,247	249,006	22,233	37,759	49,641	19,747
I-2	I 小売業	155,106	243,072	104,267	146,808	227,205	100,344	137,998	8,810	8,298	15,867	3,923
M75	M 宿泊業	152,353	227,934	117,976	139,476	197,554	113,060	129,937	9,539	12,877	30,380	4,916
MS	M 一括分	149,314	179,857	133,645	113,416	136,271	101,692	107,302	6,114	35,898	43,586	31,953
P83	P 医療業	502,891	632,053	451,028	277,551	363,218	243,152	261,042	16,509	225,340	268,835	207,876
PS	P 一括分	260,026	343,326	235,717	171,706	194,779	164,972	166,999	4,707	88,320	148,547	70,745
R91	R 職業紹介・派遣業	226,409	269,838	167,614	197,264	232,087	150,120	167,135	30,129	29,145	37,751	17,494
R92	R その他の事業サービス	206,653	269,754	126,422	188,984	248,321	113,538	173,372	15,612	17,669	21,433	12,884
RS	R 一括分	334,686	383,821	221,511	259,945	287,441	196,613	226,437	33,508	74,741	96,380	24,898
TK1	特掲産業 1	x	x	x	x	x	x	x	x	x	x	x
TK2	特掲産業 2	646,362	809,819	405,981	307,734	373,816	210,554	277,451	30,283	338,628	436,003	195,427
TK3	特掲産業 3	248,439	304,370	155,240	217,385	263,696	140,216	202,844	14,541	31,054	40,674	15,024
TK4	特掲産業 4	281,903	304,232	233,510	264,444	280,124	230,462	214,205	50,239	17,459	24,108	3,048

第1表-2 産業、性別常用労働者の1人平均月間現金給与額

(事業所規模 30人以上)

(単位：円)

	産業	現金給与総額			きまって支給する給与			所定内 給 与	所定外 給 与	特別に支払われた給与		
		計	男子	女子	計	男子	女子			計	男子	女子
TL	調 査 産 業 計	463,414	572,964	349,866	255,279	312,930	195,525	233,576	21,703	208,135	260,034	154,341
C	鉱業，採石業，砂利採取業	x	x	x	x	x	x	x	x	x	x	x
D	建 設 業	308,021	316,806	243,622	308,021	316,806	243,622	279,511	28,510	0	0	0
E	製 造 業	543,397	675,248	257,055	290,426	340,217	182,295	249,930	40,496	252,971	335,031	74,760
F	電気・ガス・熱供給・水道業	x	x	x	x	x	x	x	x	x	x	x
G	情 報 通 信 業	497,927	967,084	255,808	246,967	370,345	183,295	223,037	23,930	250,960	596,739	72,513
H	運 輸 業 ， 郵 便 業	304,599	340,495	179,033	246,104	269,365	164,736	208,545	37,559	58,495	71,130	14,297
I	卸 売 業 ， 小 売 業	196,979	285,877	131,510	184,785	269,036	122,739	169,609	15,176	12,194	16,841	8,771
J	金 融 業 ， 保 険 業	724,852	1,092,544	489,552	360,220	514,776	261,314	342,252	17,968	364,632	577,768	228,238
K	不 動 産 業 ， 物 品 賃 貸 業	280,081	384,194	183,634	217,560	296,815	144,141	205,499	12,061	62,521	87,379	39,493
L	学術研究，専門・技術サービス業	840,120	975,271	331,487	357,382	401,557	191,132	330,994	26,388	482,738	573,714	140,355
M	宿 泊 業 ， 飲 食 サービス業	160,726	224,567	117,417	139,576	189,677	105,588	127,425	12,151	21,150	34,890	11,829
N	生活関連サービス業，娯楽業	231,897	336,000	135,432	189,814	265,054	120,094	182,604	7,210	42,083	70,946	15,338
O	教 育 ， 学 習 支 援 業	870,051	1,128,709	690,761	306,608	389,260	249,317	301,709	4,899	563,443	739,449	441,444
P	医 療 ， 福 祉	488,346	570,924	448,249	262,363	311,311	238,596	247,810	14,553	225,983	259,613	209,653
Q	複 合 サービス事業	577,725	665,043	339,971	283,024	315,921	193,450	255,850	27,174	294,701	349,122	146,521
R	サービス業(他に分類されないもの)	214,347	269,013	142,348	174,550	212,865	124,087	155,266	19,284	39,797	56,148	18,261
E09,10	食 料 品 ・ た ば こ	237,110	287,109	176,114	209,629	247,241	163,745	186,992	22,637	27,481	39,868	12,369
E11	織 維 工 業	154,931	267,766	133,067	154,931	267,766	133,067	148,354	6,577	0	0	0
E12	木 材 ・ 木 製 品	451,060	457,057	400,750	280,125	288,133	212,947	219,420	60,705	170,935	168,924	187,803
E13	家 具 ・ 装 備 品	x	x	x	x	x	x	x	x	x	x	x
E14	パ ル プ ・ 紙	609,872	642,382	253,959	326,710	338,257	200,292	288,856	37,854	283,162	304,125	53,667
E15	印 刷 ・ 同 関 連 業	394,134	541,842	188,343	253,962	324,270	156,007	223,059	30,903	140,172	217,572	32,336
E16,17	化 学 ， 石 油 ・ 石 炭	385,310	523,196	265,929	276,093	365,410	198,763	253,930	22,163	109,217	157,786	67,166
E18	プ ラ ス チ ッ ク 製 品	370,326	427,069	216,483	278,727	324,965	153,366	252,270	26,457	91,599	102,104	63,117
E19	ゴ ム 製 品	598,504	684,072	264,547	311,785	331,771	233,784	252,477	59,308	286,719	352,301	30,763
E21	窯 業 ・ 土 石 製 品	521,045	520,994	521,640	269,045	274,623	203,373	227,693	41,352	252,000	246,371	318,267
E22	鉄 鋼 業	-	-	-	-	-	-	-	-	-	-	-
E23	非 鉄 金 属 製 造 業	-	-	-	-	-	-	-	-	-	-	-
E24	金 属 製 品 製 造 業	324,266	371,410	203,372	285,981	320,189	198,258	249,913	36,068	38,285	51,221	5,114
E25	は ん 用 機 械 器 具	x	x	x	x	x	x	x	x	x	x	x
E26	生 産 用 機 械 器 具	1,245,936	1,390,754	548,083	347,266	375,656	210,462	296,414	50,852	898,670	1,015,098	337,621
E27	業 務 用 機 械 器 具	-	-	-	-	-	-	-	-	-	-	-
E28	電 子 ・ デ バ イ ス	793,031	981,016	364,104	308,555	349,438	215,270	260,100	48,455	484,476	631,578	148,834
E29	電 気 機 械 器 具	546,178	667,523	352,178	326,238	403,998	201,919	290,733	35,505	219,940	263,525	150,259
E30	情 報 通 信 機 械 器 具	795,033	868,000	304,266	364,802	392,562	178,089	303,029	61,773	430,231	475,438	126,177
E31	輸 送 用 機 械 器 具	654,905	694,532	359,067	384,587	408,331	207,322	313,711	70,876	270,318	286,201	151,745
E32,20	そ の 他 の 製 造 業	-	-	-	-	-	-	-	-	-	-	-
ES1	E 一 括 分 1	293,357	317,809	208,891	256,478	277,730	183,068	203,932	52,546	36,879	40,079	25,823
I-1	卸 売 業	297,473	344,394	212,971	267,120	317,801	175,846	231,609	35,511	30,353	26,593	37,125
I-2	小 売 業	155,947	239,985	113,660	151,168	230,792	111,102	144,295	6,873	4,779	9,193	2,558
M75	宿 泊 業	187,210	249,576	134,854	161,658	208,278	122,520	149,729	11,929	25,552	41,298	12,334
MS	M 一 括 分	145,635	207,200	108,782	126,993	176,759	97,203	114,716	12,277	18,642	30,441	11,579
P83	医 療 業	579,846	691,299	528,832	302,369	380,087	266,796	282,367	20,002	277,477	311,212	262,036
PS	P 一 括 分	329,005	382,455	300,320	192,696	203,630	186,828	187,633	5,063	136,309	178,825	113,492
R91	職 業 紹 介 ・ 派 遣 業	226,409	269,838	167,614	197,264	232,087	150,120	167,135	30,129	29,145	37,751	17,494
R92	そ の 他 の 事 業 サービス	177,304	222,034	125,084	154,244	192,965	109,040	138,938	15,306	23,060	29,069	16,044
RS	R 一 括 分	356,399	432,679	187,661	219,906	250,365	152,529	204,651	15,255	136,493	182,314	35,132
TK1	特 掲 産 業 1	x	x	x	x	x	x	x	x	x	x	x
TK2	特 掲 産 業 2	886,298	965,181	433,486	363,970	390,066	214,167	335,361	28,609	522,328	575,115	219,319
TK3	特 掲 産 業 3	282,591	387,406	149,582	217,171	291,657	122,648	210,302	6,869	65,420	95,749	26,934
TK4	特 掲 産 業 4	x	x	x	x	x	x	x	x	x	x	x

第2表-1 産業、性別常用労働者の1人平均月間出勤日数及び実労働時間数

(事業所規模 5人以上)

(単位：日・時間)

	産業	出勤日数			総実労働時間			所定内労働時間			所定外労働時間		
		計	男子	女子	計	男子	女子	計	男子	女子	計	男子	女子
TL	調査産業計	20.0	20.7	19.3	151.2	169.5	134.5	140.8	154.1	128.6	10.4	15.4	5.9
C	鉱業，採石業，砂利採取業	x	x	x	x	x	x	x	x	x	x	x	x
D	建設業	21.9	22.0	21.1	167.5	169.6	158.4	161.9	164.0	152.7	5.6	5.6	5.7
E	製造業	20.6	20.9	19.8	172.6	181.1	154.1	156.2	161.0	145.8	16.4	20.1	8.3
F	電気・ガス・熱供給・水道業	x	x	x	x	x	x	x	x	x	x	x	x
G	情報通信業	19.2	20.1	18.5	156.8	171.9	145.7	144.5	154.7	137.0	12.3	17.2	8.7
H	運輸業，郵便業	19.6	19.6	19.8	174.0	181.1	144.9	148.8	152.4	134.3	25.2	28.7	10.6
I	卸売業，小売業	19.6	21.0	18.5	135.3	163.7	113.7	127.9	150.6	110.6	7.4	13.1	3.1
J	金融業，保険業	20.4	21.0	20.1	148.5	167.1	138.9	144.0	159.7	136.0	4.5	7.4	2.9
K	不動産業，物品賃貸業	20.9	21.1	20.8	166.0	184.7	158.5	150.7	168.5	143.5	15.3	16.2	15.0
L	学術研究，専門・技術サービス業	21.2	20.6	22.2	177.5	177.1	178.0	160.2	158.0	163.3	17.3	19.1	14.7
M	宿泊業，飲食サービス業	17.9	17.6	18.1	115.4	130.6	108.0	109.5	121.5	103.6	5.9	9.1	4.4
N	生活関連サービス業，娯楽業	21.1	22.2	19.9	156.2	179.3	134.3	147.8	167.5	129.1	8.4	11.8	5.2
O	教育，学習支援業	18.7	20.0	17.7	152.1	169.2	139.4	131.8	146.0	121.3	20.3	23.2	18.1
P	医療，福祉	20.3	20.7	20.2	146.1	154.7	143.0	142.8	149.9	140.3	3.3	4.8	2.7
Q	複合サービス事業	20.1	20.3	19.7	161.8	165.9	153.9	151.7	154.1	147.0	10.1	11.8	6.9
R	サービス業(他に分類されないもの)	20.4	21.3	19.0	158.9	181.2	124.5	143.7	160.3	118.1	15.2	20.9	6.4
E09,10	食料品・たばこ	20.9	21.6	19.9	168.8	181.4	152.1	156.4	165.0	145.1	12.4	16.4	7.0
E11	繊維工業	19.7	22.7	19.3	149.0	182.3	144.3	144.2	176.0	139.7	4.8	6.3	4.6
E12	木材・木製品	22.5	22.6	22.0	185.6	192.4	140.6	164.7	169.7	131.5	20.9	22.7	9.1
E13	家具・装備品	x	x	x	x	x	x	x	x	x	x	x	x
E14	パルプ・紙	21.9	21.8	23.1	183.9	184.2	180.0	168.2	167.4	176.3	15.7	16.8	3.7
E15	印刷・同関連業	20.7	20.6	20.7	172.8	182.0	160.6	155.8	160.6	149.5	17.0	21.4	11.1
E16,17	化学、石油・石炭	19.6	20.2	19.0	160.0	170.5	149.1	150.5	157.6	143.1	9.5	12.9	6.0
E18	プラスチック製品	21.1	21.2	20.9	163.7	167.0	154.0	153.6	155.0	149.4	10.1	12.0	4.6
E19	ゴム製品	19.8	19.8	19.9	176.6	174.6	184.4	152.6	150.7	159.9	24.0	23.9	24.5
E21	窯業・土石製品	22.1	22.0	22.7	186.4	186.8	181.7	167.8	166.7	179.7	18.6	20.1	2.0
E22	鉄鋼業	-	-	-	-	-	-	-	-	-	-	-	-
E23	非鉄金属製造業	-	-	-	-	-	-	-	-	-	-	-	-
E24	金属製品製造業	21.4	21.9	19.8	173.4	179.9	153.2	157.5	162.5	141.8	15.9	17.4	11.4
E25	はん用機械器具	x	x	x	x	x	x	x	x	x	x	x	x
E26	生産用機械器具	21.2	21.5	20.0	183.1	188.9	154.5	159.4	161.9	147.0	23.7	27.0	7.5
E27	業務用機械器具	-	-	-	-	-	-	-	-	-	-	-	-
E28	電子・デバイス	19.5	19.4	19.7	173.8	179.9	159.9	156.4	159.5	149.3	17.4	20.4	10.6
E29	電気機械器具	20.8	20.8	20.7	177.3	181.9	168.8	160.7	163.8	155.0	16.6	18.1	13.8
E30	情報通信機械器具	19.5	19.6	19.0	190.9	193.2	175.6	161.4	161.9	158.3	29.5	31.3	17.3
E31	輸送用機械器具	19.4	19.5	18.8	172.3	174.6	155.7	150.7	152.1	141.2	21.6	22.5	14.5
E32,20	その他の製造業	-	-	-	-	-	-	-	-	-	-	-	-
ES1	E 一括分 1	21.4	21.7	20.3	187.5	194.3	163.7	163.7	167.3	150.9	23.8	27.0	12.8
I-1	卸売業	21.7	22.4	20.6	169.7	181.6	151.6	159.6	168.1	146.7	10.1	13.5	4.9
I-2	小売業	18.7	20.1	18.0	121.9	152.3	104.5	115.5	139.4	101.8	6.4	12.9	2.7
M75	宿泊業	20.0	20.5	19.8	134.2	151.5	126.3	126.4	141.2	119.6	7.8	10.3	6.7
MS	M 一括分	17.3	16.8	17.6	110.1	124.9	102.4	104.7	116.2	98.7	5.4	8.7	3.7
P83	医療業	21.0	21.0	21.0	156.0	159.9	154.4	151.5	153.6	150.6	4.5	6.3	3.8
PS	P 一括分	19.6	20.3	19.4	135.0	147.2	131.5	133.2	144.6	129.9	1.8	2.6	1.6
R91	職業紹介・派遣業	19.0	19.3	18.7	163.7	177.5	145.1	145.2	152.5	135.3	18.5	25.0	9.8
R92	その他の事業サービス	20.4	21.8	18.6	149.6	181.4	109.2	135.5	159.3	105.2	14.1	22.1	4.0
RS	R 一括分	21.2	21.5	20.4	171.0	182.8	144.2	155.9	165.1	134.9	15.1	17.7	9.3
TK1	特掲産業 1	x	x	x	x	x	x	x	x	x	x	x	x
TK2	特掲産業 2	21.4	20.8	22.4	183.5	183.3	183.7	162.0	158.4	167.3	21.5	24.9	16.4
TK3	特掲産業 3	21.9	22.3	21.2	162.5	177.0	138.3	152.7	165.8	130.8	9.8	11.2	7.5
TK4	特掲産業 4	21.8	22.0	21.3	182.8	194.9	156.7	160.5	168.3	143.6	22.3	26.6	13.1

第2表-2 産業、性別常用労働者の1人平均月間出勤日数及び実労働時間数

(事業所規模 30人以上)

(単位：日・時間)

	産業	出勤日数			総実労働時間			所定内労働時間			所定外労働時間		
		計	男子	女子	計	男子	女子	計	男子	女子	計	男子	女子
TL	調査産業計	20.0	20.7	19.2	155.4	171.2	139.0	144.2	154.7	133.2	11.2	16.5	5.8
C	鉱業，採石業，砂利採取業	x	x	x	x	x	x	x	x	x	x	x	x
D	建設業	23.2	23.4	21.5	183.4	185.7	165.9	174.2	176.0	160.8	9.2	9.7	5.1
E	製造業	20.6	20.8	20.3	175.7	183.6	158.6	157.4	161.2	149.1	18.3	22.4	9.5
F	電気・ガス・熱供給・水道業	x	x	x	x	x	x	x	x	x	x	x	x
G	情報通信業	18.9	20.0	18.4	155.6	170.1	148.2	143.4	153.3	138.3	12.2	16.8	9.9
H	運輸業，郵便業	19.7	19.8	19.4	182.1	193.9	141.0	153.9	160.3	131.6	28.2	33.6	9.4
I	卸売業，小売業	20.3	21.7	19.2	138.2	163.5	119.6	130.9	151.0	116.2	7.3	12.5	3.4
J	金融業，保険業	19.7	20.5	19.3	151.0	166.0	141.4	143.7	155.9	135.9	7.3	10.1	5.5
K	不動産業，物品賃貸業	20.4	21.1	19.9	158.8	177.0	142.1	152.8	168.7	138.2	6.0	8.3	3.9
L	学術研究，専門・技術サービス業	19.4	19.4	19.5	160.9	166.6	139.3	146.6	150.1	133.2	14.3	16.5	6.1
M	宿泊業，飲食サービス業	17.7	18.9	17.0	123.9	146.8	108.4	115.2	132.9	103.3	8.7	13.9	5.1
N	生活関連サービス業，娯楽業	21.4	22.3	20.6	141.3	167.5	116.9	136.6	160.7	114.2	4.7	6.8	2.7
O	教育，学習支援業	17.7	19.4	16.5	135.4	154.2	122.3	122.7	139.2	111.2	12.7	15.0	11.1
P	医療，福祉	20.3	20.5	20.1	152.5	154.2	151.8	148.6	149.1	148.4	3.9	5.1	3.4
Q	複合サービス事業	19.8	20.1	19.3	161.5	166.4	148.1	150.0	153.2	141.2	11.5	13.2	6.9
R	サービス業(他に分類されないもの)	19.8	20.8	18.5	151.1	173.3	122.0	138.1	154.7	116.3	13.0	18.6	5.7
E09,10	食料品・たばこ	21.0	21.4	20.5	172.2	183.4	158.5	158.0	164.4	150.2	14.2	19.0	8.3
E11	繊維工業	22.2	23.3	22.0	162.8	188.5	157.8	156.7	179.9	152.1	6.1	8.6	5.7
E12	木材・木製品	23.3	23.3	23.3	208.9	211.6	186.2	171.1	172.0	163.9	37.8	39.6	22.3
E13	家具・装備品	x	x	x	x	x	x	x	x	x	x	x	x
E14	パルプ・紙	21.9	21.8	23.1	183.9	184.2	180.0	168.2	167.4	176.3	15.7	16.8	3.7
E15	印刷・同関連業	20.7	21.0	20.2	177.1	190.6	158.4	157.7	166.2	145.9	19.4	24.4	12.5
E16,17	化学、石油・石炭	19.5	20.1	19.0	158.3	168.7	149.1	148.4	154.4	143.1	9.9	14.3	6.0
E18	プラスチック製品	21.2	21.4	20.8	167.1	172.1	153.7	154.9	157.3	148.5	12.2	14.8	5.2
E19	ゴム製品	19.8	19.8	19.9	176.6	174.6	184.4	152.6	150.7	159.9	24.0	23.9	24.5
E21	窯業・土石製品	22.2	22.3	21.0	197.5	197.7	194.6	174.5	173.3	188.0	23.0	24.4	6.6
E22	鉄鋼業	-	-	-	-	-	-	-	-	-	-	-	-
E23	非鉄金属製造業	-	-	-	-	-	-	-	-	-	-	-	-
E24	金属製品製造業	21.1	21.7	19.6	173.5	181.8	152.1	155.0	160.8	139.9	18.5	21.0	12.2
E25	はん用機械器具	x	x	x	x	x	x	x	x	x	x	x	x
E26	生産用機械器具	21.0	21.2	20.1	183.7	189.5	155.4	158.7	161.1	146.9	25.0	28.4	8.5
E27	業務用機械器具	-	-	-	-	-	-	-	-	-	-	-	-
E28	電子・デバイス	19.5	19.4	19.7	173.8	179.9	159.9	156.4	159.5	149.3	17.4	20.4	10.6
E29	電気機械器具	20.8	20.9	20.6	178.6	185.3	168.2	161.3	165.2	155.2	17.3	20.1	13.0
E30	情報通信機械器具	19.5	19.6	19.0	190.9	193.2	175.6	161.4	161.9	158.3	29.5	31.3	17.3
E31	輸送用機械器具	19.9	20.0	19.2	176.9	179.3	158.8	154.6	156.1	143.3	22.3	23.2	15.5
E32,20	その他の製造業	-	-	-	-	-	-	-	-	-	-	-	-
ES1	E 一括分 1	21.7	21.9	21.4	199.4	205.0	179.8	169.1	170.7	163.5	30.3	34.3	16.3
I-1	卸売業	21.4	22.2	19.9	168.1	176.2	153.6	153.9	159.6	143.6	14.2	16.6	10.0
I-2	小売業	19.8	21.4	19.1	126.0	153.7	112.1	121.6	144.3	110.2	4.4	9.4	1.9
M75	宿泊業	18.6	19.9	17.5	131.8	145.9	120.0	125.6	138.6	114.7	6.2	7.3	5.3
MS	M 一括分	17.2	18.1	16.7	119.4	147.4	102.6	109.3	128.9	97.6	10.1	18.5	5.0
P83	医療業	20.5	20.7	20.3	157.1	160.3	155.7	152.3	153.8	151.6	4.8	6.5	4.1
PS	P 一括分	19.9	20.3	19.8	144.5	144.5	144.4	142.2	141.7	142.4	2.3	2.8	2.0
R91	職業紹介・派遣業	19.0	19.3	18.7	163.7	177.5	145.1	145.2	152.5	135.3	18.5	25.0	9.8
R92	その他の事業サービス	19.9	21.3	18.3	145.0	173.4	111.9	133.3	155.3	107.6	11.7	18.1	4.3
RS	R 一括分	20.8	21.2	19.9	153.6	166.2	125.7	145.6	156.5	121.6	8.0	9.7	4.1
TK1	特掲産業 1	x	x	x	x	x	x	x	x	x	x	x	x
TK2	特掲産業 2	19.5	19.6	18.7	171.2	175.4	147.2	147.7	149.6	136.8	23.5	25.8	10.4
TK3	特掲産業 3	22.2	22.7	21.5	137.9	162.1	107.0	135.8	158.6	106.7	2.1	3.5	0.3
TK4	特掲産業 4	x	x	x	x	x	x	x	x	x	x	x	x

第3表-1 産業、性別常用労働者数及びパートタイム労働者比率

(事業所規模 5人以上)

	産業	前月末常用労働者数			本月中増加労働者数			本月中減少労働者数		
		計	男子	女子	計	男子	女子	計	男子	女子
T L	調査産業計	569,807	272,918	296,889	9,515	3,506	6,009	8,162	3,374	4,788
C	鉱業, 採石業, 砂利採取業	x	x	x	x	x	x	x	x	x
D	建設業	29,277	24,015	5,262	127	67	60	165	165	0
E	製造業	87,252	59,988	27,264	609	337	272	770	433	337
F	電気・ガス・熱供給・水道業	x	x	x	x	x	x	x	x	x
G	情報通信業	7,114	3,029	4,085	308	36	272	324	77	247
H	運輸業, 郵便業	28,085	22,704	5,381	514	130	384	727	567	160
I	卸売業, 小売業	102,985	44,404	58,581	2,172	1,000	1,172	1,573	435	1,138
J	金融業, 保険業	13,693	4,642	9,051	114	13	101	45	1	44
K	不動産業, 物品賃貸業	6,947	1,997	4,950	31	20	11	53	15	38
L	学術研究, 専門・技術サービス業	10,270	6,124	4,146	319	107	212	123	123	0
M	宿泊業, 飲食サービス業	44,116	14,566	29,550	1,383	379	1,004	1,996	324	1,672
N	生活関連サービス業, 娯楽業	18,108	8,846	9,262	256	54	202	230	116	114
O	教育, 学習支援業	47,677	20,306	27,371	1,254	435	819	165	138	27
P	医療, 福祉	127,741	33,021	94,720	1,514	390	1,124	1,320	531	789
Q	複合サービス事業	9,194	6,065	3,129	70	34	36	89	32	57
R	サービス業(他に分類されないもの)	35,454	21,521	13,933	844	504	340	561	396	165
E09,10	食料品・たばこ	18,556	10,560	7,996	154	22	132	257	59	198
E11	繊維工業	4,471	544	3,927	4	0	4	36	0	36
E12	木材・木製品	2,070	1,798	272	5	5	0	14	14	0
E13	家具・装備品	x	x	x	x	x	x	x	x	x
E14	パルプ・紙	1,150	1,054	96	6	6	0	12	12	0
E15	印刷・同関連業	2,755	1,566	1,189	0	0	0	7	7	0
E16,17	化学、石油・石炭	6,088	3,111	2,977	32	21	11	44	10	34
E18	プラスチック製品	4,168	3,123	1,045	16	11	5	18	18	0
E19	ゴム製品	1,389	1,106	283	3	2	1	6	5	1
E21	窯業・土石製品	3,092	2,842	250	0	0	0	82	82	0
E22	鉄鋼業	-	-	-	-	-	-	-	-	-
E23	非鉄金属製造業	-	-	-	-	-	-	-	-	-
E24	金属製品製造業	6,176	4,673	1,503	92	75	17	46	43	3
E25	はん用機械器具	x	x	x	x	x	x	x	x	x
E26	生産用機械器具	9,427	7,861	1,566	92	68	24	84	62	22
E27	業務用機械器具	-	-	-	-	-	-	-	-	-
E28	電子・デバイス	7,625	5,306	2,319	123	76	47	54	37	17
E29	電気機械器具	4,081	2,636	1,445	23	5	18	19	16	3
E30	情報通信機械器具	958	834	124	1	0	1	1	0	1
E31	輸送用機械器具	10,504	9,230	1,274	23	21	2	32	30	2
E32,20	その他の製造業	-	-	-	-	-	-	-	-	-
E S 1	E 一括分 1	4,244	3,307	937	35	25	10	55	35	20
I-1	卸売業	29,082	17,507	11,575	101	38	63	212	75	137
I-2	小売業	73,903	26,897	47,006	2,071	962	1,109	1,361	360	1,001
M75	宿泊業	9,578	3,072	6,506	630	53	577	89	39	50
MS	M 一括分	34,538	11,494	23,044	753	326	427	1,907	285	1,622
P83	医療業	67,060	19,266	47,794	875	113	762	599	141	458
P S	P 一括分	60,681	13,755	46,926	639	277	362	721	390	331
R91	職業紹介・派遣業	6,143	3,556	2,587	329	127	202	168	80	88
R92	その他の事業サービス	18,087	10,154	7,933	282	161	121	317	240	77
R S	R 一括分	11,224	7,811	3,413	233	216	17	76	76	0
TK1	特掲産業 1	x	x	x	x	x	x	x	x	x
TK2	特掲産業 2	8,244	4,965	3,279	276	96	180	117	117	0
TK3	特掲産業 3	9,188	5,767	3,421	175	44	131	124	62	62
TK4	特掲産業 4	3,413	2,334	1,079	40	40	0	31	31	0

(単位： 人・%)

本月末常用労働者数			うちパートタイム労働者数			パートタイム労働者比率			
計	男子	女子	計	男子	女子	計	男子	女子	
571,160	273,050	298,110	172,246	39,056	133,190	30.2	14.3	44.7	T L
x	x	x	x	x	x	x	x	x	C
29,239	23,917	5,322	1,408	480	928	4.8	2.0	17.4	D
87,091	59,892	27,199	12,255	3,339	8,916	14.1	5.6	32.8	E
x	x	x	x	x	x	x	x	x	F
7,098	2,988	4,110	1,072	40	1,032	15.1	1.3	25.1	G
27,872	22,267	5,605	5,587	3,208	2,379	20.0	14.4	42.4	H
103,584	44,969	58,615	56,170	12,284	43,886	54.2	27.3	74.9	I
13,762	4,654	9,108	3,005	21	2,984	21.8	0.5	32.8	J
6,925	2,002	4,923	4,695	623	4,072	67.8	31.1	82.7	K
10,466	6,108	4,358	1,719	652	1,067	16.4	10.7	24.5	L
43,503	14,621	28,882	27,212	7,084	20,128	62.6	48.5	69.7	M
18,134	8,784	9,350	5,460	959	4,501	30.1	10.9	48.1	N
48,766	20,603	28,163	11,985	2,550	9,435	24.6	12.4	33.5	O
127,935	32,880	95,055	31,905	5,449	26,456	24.9	16.6	27.8	P
9,175	6,067	3,108	1,518	738	780	16.5	12.2	25.1	Q
35,737	21,629	14,108	8,114	1,532	6,582	22.7	7.1	46.7	R
18,453	10,523	7,930	5,375	1,848	3,527	29.1	17.6	44.5	E09, 10
4,439	544	3,895	685	4	681	15.4	0.7	17.5	E11
2,061	1,789	272	172	46	126	8.3	2.6	46.3	E12
x	x	x	x	x	x	x	x	x	E13
1,144	1,048	96	18	1	17	1.6	0.1	17.7	E14
2,748	1,559	1,189	961	220	741	35.0	14.1	62.3	E15
6,076	3,122	2,954	1,508	257	1,251	24.8	8.2	42.3	E16, 17
4,166	3,116	1,050	596	173	423	14.3	5.6	40.3	E18
1,386	1,103	283	5	0	5	0.4	0.0	1.8	E19
3,010	2,760	250	22	11	11	0.7	0.4	4.4	E21
-	-	-	-	-	-	-	-	-	E22
-	-	-	-	-	-	-	-	-	E23
6,222	4,705	1,517	778	218	560	12.5	4.6	36.9	E24
x	x	x	x	x	x	x	x	x	E25
9,435	7,867	1,568	662	175	487	7.0	2.2	31.1	E26
-	-	-	-	-	-	-	-	-	E27
7,694	5,345	2,349	306	8	298	4.0	0.1	12.7	E28
4,085	2,625	1,460	331	55	276	8.1	2.1	18.9	E29
958	834	124	20	0	20	2.1	0.0	16.1	E30
10,495	9,221	1,274	244	76	168	2.3	0.8	13.2	E31
-	-	-	-	-	-	-	-	-	E32, 20
4,224	3,297	927	571	247	324	13.5	7.5	35.0	E S 1
28,971	17,470	11,501	6,139	1,476	4,663	21.2	8.4	40.5	I - 1
74,613	27,499	47,114	50,031	10,808	39,223	67.1	39.3	83.3	I - 2
10,119	3,086	7,033	5,060	998	4,062	50.0	32.3	57.8	M75
33,384	11,535	21,849	22,152	6,086	16,066	66.4	52.8	73.5	MS
67,336	19,238	48,098	9,458	1,277	8,181	14.0	6.6	17.0	P83
60,599	13,642	46,957	22,447	4,172	18,275	37.0	30.6	38.9	P S
6,304	3,603	2,701	478	73	405	7.6	2.0	15.0	R91
18,052	10,075	7,977	6,708	1,146	5,562	37.2	11.4	69.7	R92
11,381	7,951	3,430	928	313	615	8.2	3.9	17.9	R S
x	x	x	x	x	x	x	x	x	T K 1
8,403	4,944	3,459	1,149	483	666	13.7	9.8	19.3	T K 2
9,239	5,749	3,490	1,637	506	1,131	17.7	8.8	32.4	T K 3
3,422	2,343	1,079	186	93	93	5.4	4.0	8.6	T K 4

第3表-2 産業、性別常用労働者数及びパートタイム労働者比率

(事業所規模 30人以上)

	産業	前月末常用労働者数			本月中増加労働者数			本月中減少労働者数		
		計	男子	女子	計	男子	女子	計	男子	女子
T L	調査産業計	316,623	161,338	155,285	5,095	2,173	2,922	4,047	2,018	2,029
C	鉱業, 採石業, 砂利採取業	x	x	x	x	x	x	x	x	x
D	建設業	8,067	7,105	962	3	0	3	84	84	0
E	製造業	69,179	47,366	21,813	522	304	218	552	321	231
F	電気・ガス・熱供給・水道業	x	x	x	x	x	x	x	x	x
G	情報通信業	4,786	1,642	3,144	251	36	215	296	77	219
H	運輸業, 郵便業	17,441	13,562	3,879	231	119	112	334	196	138
I	卸売業, 小売業	34,937	14,777	20,160	461	257	204	485	187	298
J	金融業, 保険業	6,318	2,460	3,858	48	13	35	45	1	44
K	不動産業, 物品賃貸業	2,732	1,306	1,426	31	20	11	53	15	38
L	学術研究, 専門・技術サービス業	4,877	3,858	1,019	53	45	8	61	61	0
M	宿泊業, 飲食サービス業	13,703	5,499	8,204	365	209	156	425	154	271
N	生活関連サービス業, 娯楽業	8,156	3,960	4,196	256	54	202	230	116	114
O	教育, 学習支援業	32,201	13,209	18,992	1,170	424	746	42	15	27
P	医療, 福祉	83,111	27,240	55,871	1,026	390	636	999	531	468
Q	複合サービス事業	6,329	4,636	1,693	70	34	36	48	32	16
R	サービス業(他に分類されないもの)	23,033	13,129	9,904	608	268	340	372	207	165
E09,10	食料品・たばこ	13,496	7,421	6,075	100	22	78	151	59	92
E11	繊維工業	2,468	398	2,070	4	0	4	36	0	36
E12	木材・木製品	718	642	76	5	5	0	14	14	0
E13	家具・装備品	x	x	x	x	x	x	x	x	x
E14	パルプ・紙	1,150	1,054	96	6	6	0	12	12	0
E15	印刷・同関連業	2,021	1,178	843	0	0	0	7	7	0
E16,17	化学、石油・石炭	5,539	2,562	2,977	32	21	11	44	10	34
E18	プラスチック製品	3,432	2,510	922	16	11	5	18	18	0
E19	ゴム製品	1,389	1,106	283	3	2	1	6	5	1
E21	窯業・土石製品	958	883	75	0	0	0	0	0	0
E22	鉄鋼業	-	-	-	-	-	-	-	-	-
E23	非鉄金属製造業	-	-	-	-	-	-	-	-	-
E24	金属製品製造業	4,876	3,509	1,367	59	42	17	16	13	3
E25	はん用機械器具	x	x	x	x	x	x	x	x	x
E26	生産用機械器具	7,770	6,435	1,335	92	68	24	84	62	22
E27	業務用機械器具	-	-	-	-	-	-	-	-	-
E28	電子・デバイス	7,625	5,306	2,319	123	76	47	54	37	17
E29	電気機械器具	3,505	2,163	1,342	23	5	18	19	16	3
E30	情報通信機械器具	958	834	124	1	0	1	1	0	1
E31	輸送用機械器具	9,816	8,657	1,159	23	21	2	32	30	2
E32,20	その他の製造業	-	-	-	-	-	-	-	-	-
E S 1	E 一括分 1	3,226	2,499	727	35	25	10	55	35	20
I-1	卸売業	10,181	6,529	3,652	101	38	63	212	75	137
I-2	小売業	24,756	8,248	16,508	360	219	141	273	112	161
M75	宿泊業	4,964	2,258	2,706	87	53	34	89	39	50
MS	M 一括分	8,739	3,241	5,498	278	156	122	336	115	221
P83	医療業	52,790	16,594	36,196	499	113	386	473	141	332
P S	P 一括分	30,321	10,646	19,675	527	277	250	526	390	136
R91	職業紹介・派遣業	6,143	3,556	2,587	329	127	202	168	80	88
R92	その他の事業サービス	13,852	7,486	6,366	174	53	121	187	110	77
R S	R 一括分	3,038	2,087	951	105	88	17	17	17	0
TK1	特掲産業 1	x	x	x	x	x	x	x	x	x
TK2	特掲産業 2	3,475	2,961	514	41	41	0	62	62	0
TK3	特掲産業 3	4,348	2,455	1,893	175	44	131	124	62	62
TK4	特掲産業 4	x	x	x	x	x	x	x	x	x

(単位：人・%)

本月末常用労働者数			うちパートタイム労働者数			パートタイム労働者比率			
計	男子	女子	計	男子	女子	計	男子	女子	
317,671	161,493	156,178	77,731	18,510	59,221	24.5	11.5	37.9	T L
x	x	x	x	x	x	x	x	x	C
7,986	7,021	965	191	48	143	2.4	0.7	14.8	D
69,149	47,349	21,800	8,986	1,831	7,155	13.0	3.9	32.8	E
x	x	x	x	x	x	x	x	x	F
4,741	1,601	3,140	637	12	625	13.4	0.7	19.9	G
17,338	13,485	3,853	2,527	755	1,772	14.6	5.6	46.0	H
34,913	14,847	20,066	19,044	3,913	15,131	54.5	26.4	75.4	I
6,321	2,472	3,849	451	21	430	7.1	0.8	11.2	J
2,710	1,311	1,399	1,052	218	834	38.8	16.6	59.6	K
4,869	3,842	1,027	701	245	456	14.4	6.4	44.4	L
13,643	5,554	8,089	8,121	2,380	5,741	59.5	42.9	71.0	M
8,182	3,898	4,284	3,341	606	2,735	40.8	15.5	63.8	N
33,329	13,618	19,711	9,838	2,076	7,762	29.5	15.2	39.4	O
83,138	27,099	56,039	14,840	4,418	10,422	17.8	16.3	18.6	P
6,351	4,638	1,713	1,317	657	660	20.7	14.2	38.5	Q
23,269	13,190	10,079	6,564	1,233	5,331	28.2	9.3	52.9	R
13,445	7,384	6,061	3,473	1,064	2,409	25.8	14.4	39.7	E09, 10
2,436	398	2,038	557	4	553	22.9	1.0	27.1	E11
709	633	76	21	9	12	3.0	1.4	15.8	E12
x	x	x	x	x	x	x	x	x	E13
1,144	1,048	96	18	1	17	1.6	0.1	17.7	E14
2,014	1,171	843	634	78	556	31.5	6.7	66.0	E15
5,527	2,573	2,954	1,508	257	1,251	27.3	10.0	42.3	E16, 17
3,430	2,503	927	473	50	423	13.8	2.0	45.6	E18
1,386	1,103	283	5	0	5	0.4	0.0	1.8	E19
958	883	75	11	0	11	1.1	0.0	14.7	E21
-	-	-	-	-	-	-	-	-	E22
-	-	-	-	-	-	-	-	-	E23
4,919	3,538	1,381	722	172	550	14.7	4.9	39.8	E24
x	x	x	x	x	x	x	x	x	E25
7,778	6,441	1,337	553	66	487	7.1	1.0	36.4	E26
-	-	-	-	-	-	-	-	-	E27
7,694	5,345	2,349	306	8	298	4.0	0.1	12.7	E28
3,509	2,152	1,357	310	55	255	8.8	2.6	18.8	E29
958	834	124	20	0	20	2.1	0.0	16.1	E30
9,807	8,648	1,159	187	19	168	1.9	0.2	14.5	E31
-	-	-	-	-	-	-	-	-	E32, 20
3,206	2,489	717	187	48	139	5.8	1.9	19.4	E S 1
10,070	6,492	3,578	2,267	772	1,495	22.5	11.9	41.8	I - 1
24,843	8,355	16,488	16,777	3,141	13,636	67.5	37.6	82.7	I - 2
4,962	2,272	2,690	2,346	727	1,619	47.3	32.0	60.2	M75
8,681	3,282	5,399	5,775	1,653	4,122	66.5	50.4	76.3	MS
52,816	16,566	36,250	5,988	1,277	4,711	11.3	7.7	13.0	P83
30,322	10,533	19,789	8,852	3,141	5,711	29.2	29.8	28.9	P S
6,304	3,603	2,701	478	73	405	7.6	2.0	15.0	R91
13,839	7,429	6,410	5,581	1,093	4,488	40.3	14.7	70.0	R92
3,126	2,158	968	505	67	438	16.2	3.1	45.2	R S
x	x	x	x	x	x	x	x	x	T K1
3,454	2,940	514	249	123	126	7.2	4.2	24.5	T K2
4,399	2,437	1,962	1,382	251	1,131	31.4	10.3	57.6	T K3
x	x	x	x	x	x	x	x	x	T K4

第4表 事業所規模、性別常用労働者の1人平均月間現金給与額

(単位：円)

産業	現金給与総額			きまって支給する給与			所定内	所定外	特別に支払われた給与		
	計	男子	女子	計	男子	女子			計	男子	女子
(事業所規模 5～29人)											
TL 調査産業計	244,940	312,771	191,558	194,302	253,238	147,920	184,528	9,774	50,638	59,533	43,638
(事業所規模 30～99人)											
TL 調査産業計	382,054	462,271	306,980	229,150	284,250	177,583	213,955	15,195	152,904	178,021	129,397
(事業所規模 100人以上)											
TL 調査産業計	549,878	679,047	400,615	283,048	340,415	216,757	254,429	28,619	266,830	338,632	183,858

第5表 事業所規模、性別常用労働者の1人平均月間出勤日数及び実労働時間数

(単位：日・時間)

産業	出勤日数			総実労働時間			所定内労働時間			所定外労働時間		
	計	男子	女子	計	男子	女子	計	男子	女子	計	男子	女子
(事業所規模 5～29人)												
TL 調査産業計	20.0	20.8	19.4	146.0	167.1	129.4	136.6	153.2	123.5	9.4	13.9	5.9
(事業所規模 30～99人)												
TL 調査産業計	19.8	20.8	18.9	149.8	168.3	132.6	139.8	153.7	126.9	10.0	14.6	5.7
(事業所規模 100人以上)												
TL 調査産業計	20.1	20.5	19.6	161.3	174.0	146.6	148.8	155.7	140.7	12.5	18.3	5.9

第6表 事業所規模、産業、就業形態別常用労働者の1人平均月間現金給与額

(単位：円)

産業	一般労働者					パートタイム労働者				
	現金給与総額	きまって支給する給与	所定内給与	所定外給与	特別に支払われた給与	現金給与総額	きまって支給する給与	所定内給与	所定外給与	特別に支払われた給与
(事業所規模 5人以上)										
TL 調査産業計	482,628	287,807	265,439	22,368	194,821	95,807	89,438	86,913	2,525	6,369
E 製造業	530,347	297,067	258,281	38,786	233,280	126,565	119,989	114,124	5,865	6,576
I 卸売業, 小売業	332,063	296,103	271,667	24,436	35,960	85,276	85,091	82,533	2,558	185
P 医療, 福祉	482,816	272,629	258,280	14,349	210,187	100,593	90,670	90,133	537	9,923
(事業所規模 30人以上)										
TL 調査産業計	579,782	306,458	278,659	27,799	273,324	101,747	96,219	93,462	2,757	5,528
E 製造業	604,227	314,771	269,360	45,411	289,456	136,237	127,481	119,881	7,600	8,756
I 卸売業, 小売業	317,431	290,704	260,263	30,441	26,727	97,133	96,986	94,464	2,522	147
P 医療, 福祉	570,284	297,284	279,820	17,464	273,000	109,409	100,868	99,780	1,088	8,541

第7表 事業所規模、産業、就業形態別常用労働者の1人平均月間出勤日数及び実労働時間数

(単位：日・時間)

	産業	一般労働者				パートタイム労働者			
		出勤日数	総実労働時間数	所定内労働時間数	所定外労働時間数	出勤日数	総実労働時間数	所定内労働時間数	所定外労働時間数
(事業所規模 5人以上)									
T L	調査産業計	21.3	175.9	162.1	13.8	16.9	93.9	91.2	2.7
E	製造業	20.9	179.6	161.3	18.3	18.9	130.7	125.7	5.0
I	卸売業，小売業	22.2	180.7	167.4	13.3	17.4	97.0	94.5	2.5
P	医療，福祉	21.2	166.2	162.0	4.2	17.7	85.2	84.9	0.3
(事業所規模 30人以上)									
T L	調査産業計	20.9	174.2	160.1	14.1	17.2	97.0	94.7	2.3
E	製造業	20.8	181.2	161.1	20.1	19.8	138.9	132.5	6.4
I	卸売業，小売業	21.7	177.0	163.3	13.7	19.1	106.0	104.1	1.9
P	医療，福祉	20.8	164.7	160.0	4.7	17.8	96.4	95.9	0.5

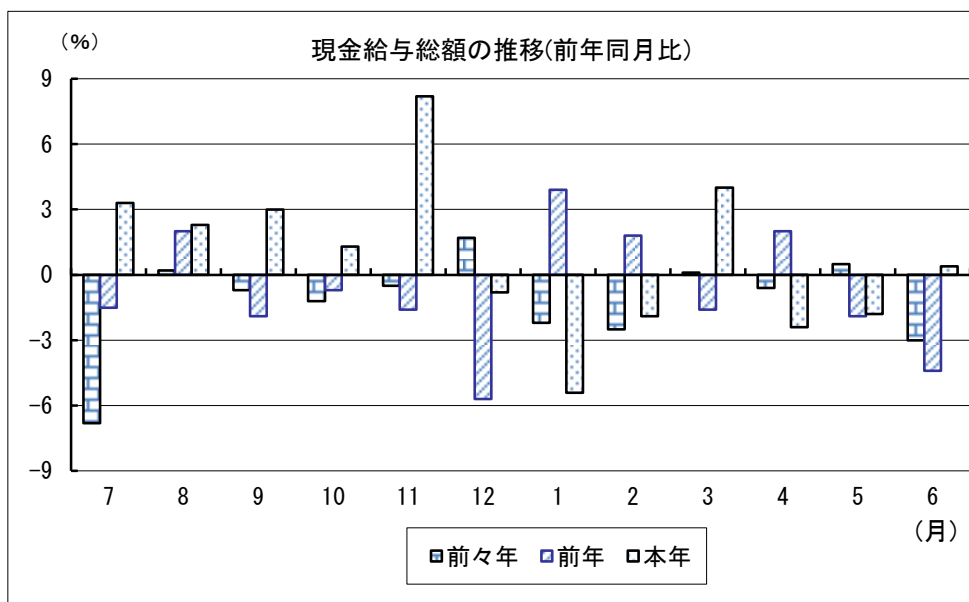
第8表 事業所規模、産業、就業形態別常用労働者数

(単位：人)

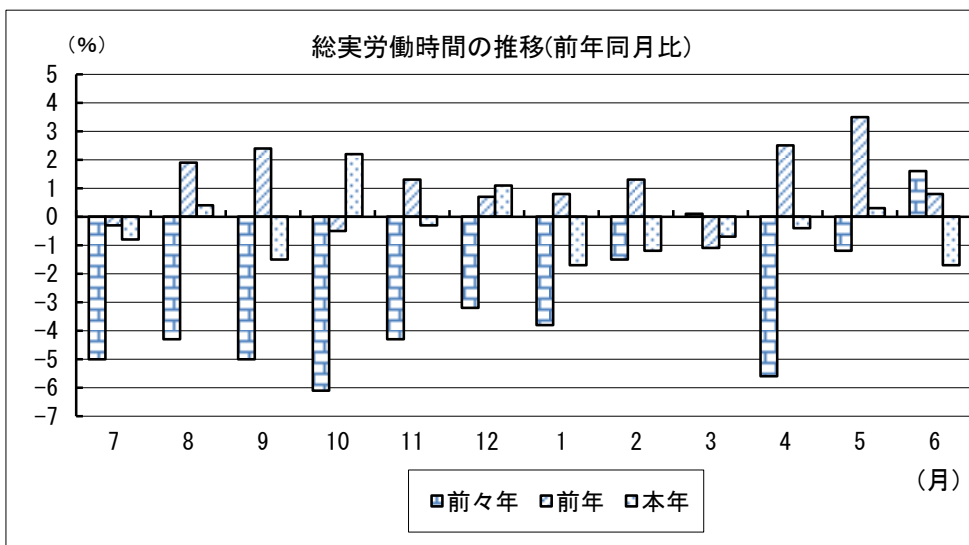
	産業	一般労働者				パートタイム労働者			
		前月末 常用労働者数	本月中 増加労働者数	本月中 減少労働者数	本月末 常用労働者数	前月末 常用労働者数	本月中 増加労働者数	本月中 減少労働者数	本月末 常用労働者数
(事業所規模 5人以上)									
T L	調査産業計	399,215	3,113	3,568	398,914	170,592	6,402	4,594	172,246
E	製造業	74,841	414	458	74,836	12,411	195	312	12,255
I	卸売・小売業	47,237	479	301	47,414	55,748	1,693	1,272	56,170
P	医療，福祉	96,013	817	825	96,030	31,728	697	495	31,905
(事業所規模 30人以上)									
T L	調査産業計	239,948	2,128	2,243	239,940	76,675	2,967	1,804	77,731
E	製造業	60,185	411	428	60,163	8,994	111	124	8,986
I	卸売・小売業	15,789	206	125	15,869	19,148	255	360	19,044
P	医療，福祉	68,394	579	699	68,298	14,717	447	300	14,840

グラフで見る今月の動き（調査産業計：5人以上）

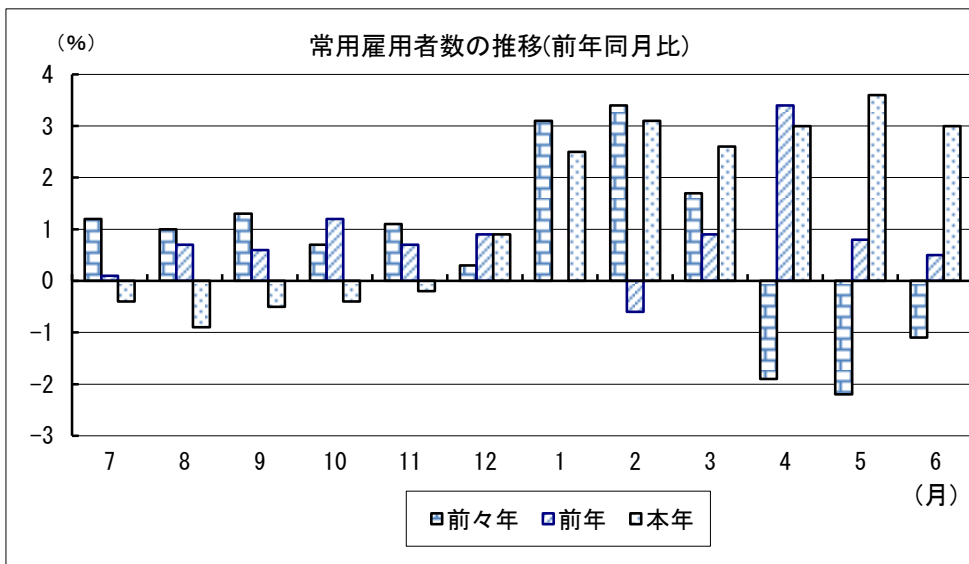
1 賃金の動き （p1参照）



2 労働時間の動き （p2参照）



3 雇用の動き （p3参照）



※前年同月比は指数により作成

毎月勤労統計調査の説明

1 調査の目的

この調査は、統計法に基づく基幹統計であって、熊本県における勤労者の賃金、労働時間及び雇用について毎月の変動を明らかにすることを目的としています。

2 調査対象

この調査は「鉱業、採石業、砂利採取業」、「建設業」、「製造業」、「電気・ガス・熱供給・水道業」、「情報通信業」、「運輸業、郵便業」、「卸売、小売業」、「金融、保険業」、「不動産業、物品賃貸業」、「学術研究、専門・技術サービス業」、「宿泊業、飲食サービス業」、「生活関連サービス業、娯楽業（その他の生活関連サービス業のうち家事サービス業を除く）」、「教育、学習支援業」、「医療、福祉」、「複合サービス事業」、「サービス業（他に分類されないもの）（外国公務を除く）」で、常時5人以上の常用労働者を雇用する事業所のうち厚生労働大臣の指定する約650事業所について調査を行っています。

3 用語の説明

1) 常用労働者とは、

- ① 期間を定めずに雇われている者
- ② 1か月以上の期間を定めて雇われている者のいずれかに該当する者をいいます。

※平成30年1月分調査から常用労働者の定義を変更しました。

(変更前)

- ① 期間を定めずに雇われている者
- ② 1カ月を超える期間を定めて雇われている者
- ③ 臨時又は日雇労働者で前2カ月の各月にそれぞれ18日以上雇われた者

2) パートタイム労働者とは、常用労働者のうち、

- ① 1日の所定労働時間が一般の労働者よりも短い者
- ② 1日の所定労働時間が一般の労働者と同じで1週の所定労働日数が一般の労働者よりも少ない者

のいずれかに該当する者をいいます。

3) 一般労働者とは、常用労働者のうち、パートタイム労働者でない者をいいます。

4) 入職（離職）率とは、前月末労働者数に対する月間の入職（離職）者数の割合（%）です。

なお、入職（離職）者には、同一企業内での事業所間の異動者を含みます。

5) 現金給与額について

賃金、給与、手当、賞与その他の名称の如何を問わず、労働の対償として使用者が労働者に通貨で支払うもので、所得税、社会保険料、組合費、購買代金等を差し引く前の金額です。退職を事由に労働者に支払われる退職金は、含まれません。

・現金給与総額

以下に述べるきままって支給する給与と特別に支払われた給与の合計額。

・きままって支給する給与（定期給与）

労働協約、就業規則等によってあらかじめ定められている支給条件、算定方法によって支給される給与といわゆる基本給、家族手当、超過労働手当を含みます。

・所定内給与

きままって支給する給与のうち次の所定外給与以外のもの。

- ・ **所定外給与（超過労働給与）**

所定の労働時間を超える労働に対して支給される給与や、休日労働、深夜労働に対して支給される給与。時間外手当、早朝出勤手当、休日出勤手当、深夜手当等。

- ・ **特別に支払われた給与（特別給与）**

労働協約、就業規則等によらず、一時的又は突発的事由に基づき労働者に支払われた給与又は労働協約、就業規則等によりあらかじめ支給条件、算定方法が定められている給与で以下に該当するものです。

- ① 夏冬の賞与、期末手当等の一時金
- ② 支給事由の発生が不定期なもの
- ③ 3か月を超える期間で算定される手当等（6か月分支払われる通勤手当等）
- ④ いわゆるベースアップの差額追給分

6) **実労働時間、出勤日数**について

労働者が実際に労働した時間数及び実際に出勤した日数。休憩時間は給与支給の有無にかかわらず除かれます。有給休暇取得分も除かれます。

- ・ **総実労働時間数**

次の**所定内労働時間数**と**所定外労働時間数**の合計。

- ・ **所定内労働時間数**

労働協約、就業規則等で定められた正規の始業時刻と終業時刻の間の実労働時間数。

- ・ **所定外労働時間数**

早出、残業、臨時の呼出、休日出勤等の実労働時間数。

- ・ **出勤日数**

業務のため実際に出勤した日数。1時間でも就業すれば1出勤日とします。

4 調査結果の算定

この調査結果の数値は、調査事業所からの報告を基にして本県の規模5人以上のすべての事業所に対応するよう推計したものです。

統計資料室のご案内



統計調査課内にある統計資料室では、国や各都道府県、市町村などが発行した各種統計資料約10,000点を保管しています。

これらの資料は、どなたでも利用することができます。お気軽にご利用ください。

<場所> 熊本県庁 本館 6階 統計調査課内

<利用時間> 月～金曜日 午前8時30分から正午、午後1時から午後5時15分
(ただし祝日、年末年始の休日を除く)

<貸出期間> 1週間以内 (一部貸出禁止の資料があります。)

※貸出は**県内在住者**で、1人**5冊まで**となっています。貸出を希望される方は免許証など**氏名及び住所を確認できるもの**を持参して下さい。

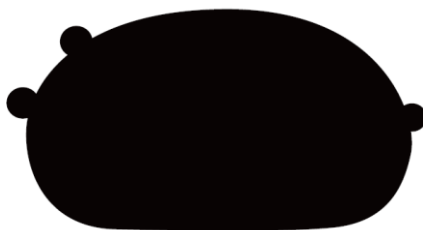
全国の調査結果等については、「e-Stat」(政府統計の総合窓口)のホームページ(以下のURL)から、キーワード”毎月勤労”等で簡単に検索できます。

<https://www.e-stat.go.jp>

どこさ、ひごさ、くまもとさ、

くまもんと

K u m a m o t o



©2010熊本県くまモン

この調査についてのお問い合わせは下記へお願いします。

平成30年8月発行

〒862-8570 熊本市中央区水前寺6丁目18番1号
熊本県 企画振興部 交通政策・情報局

統計調査課 産業・教育統計班

電 話 096-333-2177 (ダイヤルイン)

F A X 096-384-7544

発 行 者：熊本県

所 属：統計調査課

発行年度：30年度