

基幹統計

熊本県の賃金・労働時間 及び雇用の動き

毎月勤労統計調査地方調査結果月報



©2010熊本県くまモン

熊本県企画振興部交通政策・情報局統計調査課

目 次

結果概要

1 賃金の動き	1
2 労働時間の動き	2
3 雇用の動き	3

指数

1 産業別名目賃金指数	4
2 産業別総実労働時間指数	5
3 産業別所定外労働時間指数	6
4 産業別常用雇用指数	7

統計表

1 産業、性別常用労働者の1人平均月間現金給与額(第1表)	8
2 産業、性別常用労働者の1人平均月間出勤日数及び実労働時間数(第2表)	10
3 産業、性別常用労働者数及びパートタイム労働者比率(第3表)	12
4 事業所規模、性別常用労働者の1人平均月間現金給与額(第4表)	16
5 事業所規模、性別常用労働者の1人平均月間出勤日数及び実労働時間数(第5表)	〃
6 事業所規模、産業、就業形態別常用労働者の1人平均月間現金給与額(第6表)	〃
7 事業所規模、産業、就業形態別常用労働者の1人平均月間出勤日数及び実労働時間数(第7表)	17
8 事業所規模、産業、就業形態別常用労働者数(第8表)	〃

グラフで見る今月の動き	18
-------------	----

毎月勤労統計調査の説明	19・20
-------------	-------

【 調査結果利用上の注意 】

この調査は、経済センサスの結果を母集団として標本事業所を抽出し、得られた結果から賃金、労働時間及び雇用を推計する標本調査です。

指数については基準年を平成27年平均＝100として算定しました。また、平成30年1月分調査より、集計に用いる母集団労働者数を平成26年経済センサス-基礎調査に基づく労働者数に変更したことから、常用雇用指数についてギャップ修正を行いました(平成21年7月分から平成29年12月分までを遡って改訂)。常用雇用指数の増減率についても、平成21年7月分まで遡って改訂しています。ただし、実数については改訂していませんので、年時系列比較は原則として指数によって行ってください。

また、統計表上の「－」は該当数字がないもの、「X」は調査事業所が少数であるため、公表しないものを示しています。

1 賃金の動き

7月の本県1人平均支給額（現金給与総額）は312,565円（30人以上342,112円）、前年同月比は2.8%増（2.8%増）となっている。

きまって支給する給与は230,721円（30人以上257,884円）、前年同月比は2.9%減（5.7%減）となった。

また、特別給与は81,844円（30人以上84,228円）で前年同月に比べて15,281円増（24,912円増）であった。

なお、きまって支給する給与（所定内給与＋所定外給与）のうち、所定内給与は214,765円（30人以上236,857円）、前年同月比は2.9%減（6.2%減）、所定外給与は15,956円（21,027円）であった。

（事業所規模 5人以上）

	現金給与総額		きまって支給する給与		所定内給与		特別給与	
	前年同月比	前年同月比	前年同月比	前年同月比	前年同月比	前年同月比	前年同月差	
	円	%	円	%	円	%	円	円
調査産業計	312,565	2.8	230,721	△ 2.9	214,765	△ 2.9	81,844	15,281
鉱業、採石業、砂利採取業	×	×	×	×	×	×	×	×
建設業	400,352	16.1	240,212	△ 21.3	228,950	△ 20.8	160,140	120,373
製造業	371,285	△ 8.1	269,501	0.6	238,095	0.4	101,784	△ 34,313
電気・ガス・熱供給・水道業	594,826	50.0	387,029	△ 2.5	362,653	2.8	207,797	207,797
情報通信業	278,734	△ 25.3	251,149	△ 21.0	232,287	△ 22.0	27,585	△ 27,954
運輸業、郵便業	334,756	20.6	220,594	△ 12.9	191,147	△ 11.3	114,162	89,914
卸売業・小売業	317,847	21.2	189,224	△ 1.1	175,586	△ 2.1	128,623	57,848
金融業、保険業	456,594	△ 18.8	315,684	△ 32.6	301,531	△ 31.6	140,910	46,716
不動産業、物品賃貸業	305,119	18.0	193,231	22.1	182,694	22.8	111,888	11,677
学術研究、専門・技術サービス業	343,192	△ 7.4	303,912	△ 12.0	277,049	△ 10.9	39,280	14,028
宿泊業、飲食サービス業	117,297	△ 19.5	108,013	△ 20.7	100,851	△ 19.0	9,284	△ 278
生活関連サービス業、娯楽業	215,978	△ 19.3	170,104	△ 16.9	162,624	△ 16.2	45,874	△ 16,801
教育、学習支援業	386,266	24.2	338,644	50.3	334,293	50.6	47,622	△ 37,916
医療、福祉	284,479	△ 2.2	233,931	△ 6.0	222,847	△ 5.3	50,548	8,661
複合サービス事業	346,226	△ 2.8	278,183	8.9	261,467	5.7	68,043	△ 32,612
サービス業（他に分類されないもの）	271,273	13.6	206,587	4.2	182,832	△ 1.3	64,686	24,108

※事業所規模「5人以上」には30人以上の事業所も含む

（事業所規模 30人以上）

	現金給与総額		きまって支給する給与		所定内給与		特別給与	
	前年同月比	前年同月比	前年同月比	前年同月比	前年同月比	前年同月比	前年同月差	
	円	%	円	%	円	%	円	円
調査産業計	342,112	2.8	257,884	△ 5.7	236,857	△ 6.2	84,228	24,912
鉱業、採石業、砂利採取業	×	×	×	×	×	×	×	×
建設業	764,380	91.6	342,104	△ 8.7	319,473	△ 9.3	422,276	397,840
製造業	404,681	△ 7.9	287,957	1.4	251,030	1.1	116,724	△ 38,998
電気・ガス・熱供給・水道業	×	×	×	×	×	×	×	×
情報通信業	271,203	△ 23.0	246,910	△ 24.7	223,627	△ 27.3	24,293	510
運輸業、郵便業	426,293	36.4	244,679	△ 12.0	205,403	△ 12.1	181,614	147,123
卸売業・小売業	295,985	7.2	179,465	△ 10.7	164,630	△ 12.6	116,520	41,538
金融業、保険業	517,892	△ 29.9	410,605	△ 44.5	391,577	△ 45.4	107,287	107,159
不動産業、物品賃貸業	417,228	23.3	237,114	12.0	222,509	12.1	180,114	53,691
学術研究、専門・技術サービス業	412,787	1.4	359,757	3.3	325,187	△ 0.1	53,030	△ 5,963
宿泊業、飲食サービス業	162,286	△ 11.3	143,259	△ 14.8	131,070	△ 14.9	19,027	4,214
生活関連サービス業、娯楽業	209,661	△ 6.6	190,123	△ 3.2	182,271	△ 3.3	19,538	△ 8,416
教育、学習支援業	319,334	14.1	319,334	14.3	314,195	13.9	0	0
医療、福祉	324,908	4.2	264,298	△ 7.5	249,317	△ 6.6	60,610	34,590
複合サービス事業	341,152	20.5	277,135	7.0	253,891	2.2	64,017	40,116
サービス業（他に分類されないもの）	198,684	1.0	171,863	3.5	152,093	0.5	26,821	△ 3,578

2 労働時間の動き

7月の総実労働時間は148.2時間(30人以上154.0時間)で前年同月比は0.1%減(0.4%増)であった。

所定内労働時間は137.9時間(30人以上142.9時間)で前年同月比は0.1%増(0.7%増)、所定外労働時間は10.3時間(30人以上11.1時間)で前年同月比は2.9%減(3.5%減)であった。

また、出勤日数は19.7日(30人以上19.7日)で前年同月差は0.3日増(0.3日増)であった。

(事業所規模 5人以上)

	総実労働時間		所定内労働時間		所定外労働時間		出勤日数	
	時間	前年同月比	時間	前年同月比	時間	前年同月比	日	前年同月差
調査産業計	148.2	△ 0.1	137.9	0.1	10.3	△ 2.9	19.7	0.3
鉱業、採石業、砂利採取業	×	×	×	×	×	×	×	×
建設業	148.2	△ 14.0	144.1	△ 10.6	4.1	△ 63.1	20.2	△ 1.4
製造業	166.5	0.1	150.6	0.3	15.9	△ 1.3	20.0	0.0
電気・ガス・熱供給・水道業	163.9	5.1	156.1	11.8	7.8	△ 52.4	20.9	1.6
情報通信業	160.6	△ 4.1	149.2	△ 2.7	11.4	△ 19.7	19.7	△ 0.4
運輸業、郵便業	178.5	△ 5.2	151.7	△ 4.5	26.8	△ 8.8	20.1	△ 1.1
卸売業・小売業	133.6	△ 7.5	125.5	△ 8.4	8.1	8.0	19.3	△ 1.0
金融業、保険業	144.2	△ 2.1	138.4	1.1	5.8	△ 44.8	19.4	0.5
不動産業、物品賃貸業	156.6	17.1	147.0	18.8	9.6	△ 4.0	19.9	1.8
学術研究、専門・技術サービス業	165.3	△ 3.9	149.2	△ 4.9	16.1	6.6	19.9	△ 0.5
宿泊業、飲食サービス業	108.9	△ 9.6	101.9	△ 9.6	7.0	△ 10.2	17.3	△ 0.6
生活関連サービス業、娯楽業	137.2	△ 15.2	132.8	△ 12.6	4.4	△ 53.7	20.8	△ 0.2
教育、学習支援業	155.0	34.7	136.7	36.9	18.3	19.6	18.4	3.3
医療、福祉	146.7	0.5	143.2	0.6	3.5	△ 7.9	20.4	0.8
複合サービス事業	165.9	5.2	155.0	1.4	10.9	126.9	20.8	0.1
サービス業(他に分類されないもの)	158.0	7.1	143.0	3.2	15.0	66.8	20.4	0.6

(事業所規模 30人以上)

	総実労働時間		所定内労働時間		所定外労働時間		出勤日数	
	時間	前年同月比	時間	前年同月比	時間	前年同月比	日	前年同月差
調査産業計	154.0	0.4	142.9	0.7	11.1	△ 3.5	19.7	0.3
鉱業、採石業、砂利採取業	×	×	×	×	×	×	×	×
建設業	169.8	△ 4.3	160.5	0.2	9.3	△ 46.0	21.3	0.5
製造業	169.8	0.9	152.3	1.6	17.5	△ 4.4	20.0	0.1
電気・ガス・熱供給・水道業	×	×	×	×	×	×	×	×
情報通信業	156.5	△ 2.5	143.9	△ 4.1	12.6	19.9	19.2	△ 0.5
運輸業、郵便業	188.1	△ 1.1	157.3	△ 1.3	30.8	0.7	20.2	△ 0.8
卸売業・小売業	135.8	△ 6.4	128.3	△ 6.9	7.5	0.0	19.8	△ 1.0
金融業、保険業	146.6	6.4	139.5	8.9	7.1	△ 26.0	19.2	1.6
不動産業、物品賃貸業	159.9	2.8	153.0	7.1	6.9	△ 45.7	20.3	1.5
学術研究、専門・技術サービス業	160.4	4.1	145.6	1.2	14.8	45.1	19.5	0.7
宿泊業、飲食サービス業	124.7	△ 9.5	115.7	△ 10.6	9.0	8.4	17.7	△ 1.2
生活関連サービス業、娯楽業	138.1	△ 4.4	133.5	△ 3.9	4.6	△ 19.4	21.1	0.9
教育、学習支援業	138.3	14.0	128.4	15.3	9.9	△ 1.0	17.7	2.5
医療、福祉	153.1	0.6	149.1	0.9	4.0	△ 9.2	20.3	0.7
複合サービス事業	167.4	4.8	152.1	△ 1.5	15.3	188.7	20.2	△ 0.6
サービス業(他に分類されないもの)	148.4	3.1	134.6	1.4	13.8	23.2	19.5	0.3

3 雇用の動き

7月末の推計労働者数は 573,242人(30人以上 318,396人) で前年同月比3.8%増 (4.6%増)であった。

常用労働者のうち、パートタイム労働者数は 176,751人 (30人以上 77,653人) でパート比率は30.8% (30人以上24.4%)であった。

また、入職率は 1.57% (30人以上 1.52%)、離職率は1.55% (30人以上 1.29%) であった。

(事業所規模 5人以上)

	常用労働者数		パートタイム労働者数		入職率	離職率
	人	前年同月比 %	人	パート比率 %		
調査産業計	573,242	3.8	176,751	30.8	1.57	1.55
鉱業, 採石業, 砂利採取業	×	×	×	×	×	×
建設業	29,363	△ 0.1	6,210	21.1	1.67	1.24
製造業	87,740	8.0	14,023	16.0	1.45	1.22
電気・ガス・熱供給・水道業	2,527	57.1	118	4.7	0.00	0.00
情報通信業	7,108	7.1	881	12.4	3.47	3.32
運輸業, 郵便業	27,870	4.7	5,323	19.1	1.42	1.43
卸売業・小売業	102,707	△ 1.6	53,180	51.8	1.17	2.02
金融業, 保険業	13,590	4.1	3,256	24.0	0.32	1.57
不動産業, 物品賃貸業	6,761	△ 0.2	2,470	36.5	0.81	3.18
学術研究, 専門・技術サービス業	10,004	△ 6.6	1,177	11.8	1.14	5.55
宿泊業, 飲食サービス業	45,255	△ 0.9	34,165	75.5	6.15	2.13
生活関連サービス業, 娯楽業	18,196	△ 4.3	7,305	40.1	1.11	0.77
教育, 学習支援業	48,806	14.9	8,049	16.5	0.31	0.23
医療, 福祉	127,757	1.6	31,155	24.4	1.24	1.38
複合サービス事業	9,154	25.2	1,310	14.3	0.33	0.56
サービス業 (他に分類されないもの)	36,151	5.7	8,106	22.4	1.52	1.96

(事業所規模 30人以上)

	常用労働者数		パートタイム労働者数		入職率	離職率
	人	前年同月比 %	人	パート比率 %		
調査産業計	318,396	4.6	77,653	24.4	1.52	1.29
鉱業, 採石業, 砂利採取業	×	×	×	×	×	×
建設業	8,343	10.6	107	1.3	5.57	1.10
製造業	69,182	5.8	10,098	14.6	0.97	0.93
電気・ガス・熱供給・水道業	×	×	×	×	×	×
情報通信業	4,865	9.1	720	14.8	5.19	2.57
運輸業, 郵便業	17,243	1.2	2,603	15.1	0.84	1.38
卸売業・小売業	34,641	△ 6.4	18,999	54.8	1.72	2.50
金融業, 保険業	6,291	18.8	447	7.1	0.70	1.17
不動産業, 物品賃貸業	2,724	5.1	651	23.9	2.07	1.55
学術研究, 専門・技術サービス業	4,929	17.4	695	14.1	2.44	1.21
宿泊業, 飲食サービス業	13,967	△ 1.9	8,629	61.8	4.13	1.75
生活関連サービス業, 娯楽業	8,244	0.2	3,297	40.0	2.47	1.71
教育, 学習支援業	33,369	12.8	7,999	24.0	0.45	0.33
医療, 福祉	83,312	1.4	15,512	18.6	1.38	1.17
複合サービス事業	6,330	42.7	1,263	20.0	0.47	0.80
サービス業 (他に分類されないもの)	23,224	4.2	6,512	28.0	1.70	1.90

指数

1 産業別名目賃金指数

1-1 事業所規模 5人以上

平成27年=100

	調査産業計	鉱業、採石業、砂利採取業	建設業	製造業	電気・ガス・熱供給・水道業	情報通信業	運輸業、郵便業	卸売業・小売業	金融業、保険業	不動産業、物品賃貸業	学術研究、専門・技術サービス業	宿泊業、飲食サービス業	生活関連サービス業、娯楽業	教育、学習支援業	医療、福祉	複合サービス事業	サービス業（他に分類されないもの）
25	98.9	x	100.8	97.5	93.2	114.5	88.9	92.5	98.9	126.9	90.4	103.3	92.3	115.1	97.3	106.8	98.5
26	99.8	x	93.8	99.1	109.0	113.0	92.3	95.9	110.5	108.5	88.0	111.0	92.9	110.8	98.1	108.0	98.0
27	100.0	x	100.0	100.0	100.0	100.0	100.0	100.0	100.0	100.0	100.0	100.0	100.0	100.0	100.0	100.0	100.0
28	98.2	x	114.3	98.3	105.9	97.8	99.3	92.3	93.5	77.7	98.7	105.8	91.7	90.0	101.0	97.1	111.8
29	99.2	x	114.3	100.0	104.1	98.9	97.5	94.6	100.9	72.3	131.3	117.9	106.6	80.8	99.2	97.1	121.1
平成29年																	
7月	109.3	x	123.7	124.9	87.6	105.0	95.5	115.2	125.3	107.8	114.4	118.9	133.4	89.1	95.2	104.6	122.1
8月	93.2	x	147.8	90.9	86.9	95.5	88.2	94.2	80.8	66.4	137.9	116.8	106.2	73.7	83.8	75.0	122.1
9月	85.7	x	122.6	85.4	89.0	90.6	85.0	86.1	77.2	64.1	113.5	112.9	104.4	64.4	81.3	75.6	99.8
10月	85.4	x	107.4	84.0	87.8	87.6	88.8	85.8	87.0	64.7	106.9	106.2	100.5	70.5	80.5	75.5	101.9
11月	91.3	x	106.5	87.2	117.1	87.6	86.2	82.0	74.6	67.5	106.1	107.8	106.6	61.5	114.9	74.8	103.9
12月	159.9	x	146.8	173.6	212.5	143.9	151.4	143.8	156.6	121.0	275.8	145.3	119.7	166.2	151.9	205.3	156.0
平成30年																	
1月	88.1	x	103.2	83.6	x	74.6	86.5	82.2	90.2	82.7	100.4	100.6	129.0	92.6	83.4	109.6	109.7
2月	83.2	x	98.7	81.9	x	71.6	73.4	78.1	69.1	86.6	94.0	98.5	90.6	107.2	75.1	83.9	101.1
3月	89.0	x	101.3	93.7	x	71.1	77.7	88.2	74.9	86.3	93.9	100.2	88.3	107.2	79.5	88.4	108.7
4月	84.7	x	103.6	85.2	x	72.8	77.7	81.4	70.9	79.9	95.2	102.5	92.6	92.7	77.7	84.1	112.5
5月	83.0	x	92.8	81.1	x	69.0	75.3	80.5	66.7	72.7	101.1	100.8	89.0	93.0	75.5	91.9	107.6
6月	131.7	x	92.8	146.3	x	122.4	90.8	87.1	132.8	86.5	199.7	122.3	102.8	223.3	126.9	173.3	128.2
7月	112.4	x	143.6	114.8	131.4	78.4	115.2	139.6	101.8	127.2	105.9	95.7	107.7	110.7	93.1	101.7	138.7

1-2 事業所規模 30人以上

平成27年=100

	調査産業計	鉱業、採石業、砂利採取業	建設業	製造業	電気・ガス・熱供給・水道業	情報通信業	運輸業、郵便業	卸売業・小売業	金融業、保険業	不動産業、物品賃貸業	学術研究、専門・技術サービス業	宿泊業、飲食サービス業	生活関連サービス業、娯楽業	教育、学習支援業	医療、福祉	複合サービス事業	サービス業（他に分類されないもの）
25	98.8	x	104.9	96.8	82.9	111.8	91.0	91.8	105.3	131.5	86.3	80.1	96.8	115.4	99.4	99.6	98.4
26	101.5	x	103.9	98.6	92.0	117.8	93.4	95.0	123.5	124.0	95.4	87.2	102.8	119.0	99.6	100.6	98.0
27	100.0	x	100.0	100.0	100.0	100.0	100.0	100.0	100.0	100.0	100.0	100.0	100.0	100.0	100.0	100.0	100.0
28	100.4	x	99.1	97.3	103.7	96.1	103.5	105.7	100.5	99.9	104.1	99.1	99.0	94.0	102.9	100.2	102.4
29	101.3	x	92.9	100.1	99.7	96.0	106.1	109.9	110.6	100.7	108.3	98.8	100.7	87.8	103.3	97.4	106.3
平成29年																	
7月	106.0	x	117.0	127.2	77.5	90.0	107.0	127.8	131.3	149.8	100.2	100.3	105.3	72.8	91.9	82.0	115.6
8月	87.9	x	77.5	89.7	76.9	83.6	94.1	102.8	88.4	95.5	86.9	100.7	95.7	72.1	86.5	75.0	102.6
9月	85.6	x	116.0	83.5	78.8	86.8	89.9	96.3	83.5	91.3	85.9	93.1	95.3	70.5	83.9	75.6	100.1
10月	84.6	x	77.7	82.4	77.7	84.7	94.0	98.4	100.6	93.6	87.2	93.2	95.6	68.3	83.1	76.4	100.0
11月	97.3	x	88.5	86.3	103.6	84.4	91.3	88.1	80.6	99.1	86.9	93.7	105.8	70.7	128.2	75.1	103.8
12月	171.5	x	100.7	179.3	188.0	143.5	181.7	194.7	169.7	168.0	201.6	118.5	131.5	176.9	160.7	238.8	144.9
平成30年																	
1月	83.9	x	98.2	81.2	x	62.0	97.4	82.0	96.5	108.1	88.4	81.8	92.0	81.7	80.3	86.2	107.5
2月	83.2	x	98.6	81.7	x	61.4	80.1	84.4	70.1	128.8	93.7	81.6	88.4	98.1	77.2	82.3	101.4
3月	88.4	x	97.4	95.2	x	65.9	87.3	82.5	80.6	139.1	91.2	81.8	88.8	100.1	79.8	86.7	104.8
4月	84.4	x	90.0	85.7	x	65.5	87.4	87.0	72.9	108.7	93.0	81.2	89.2	95.6	78.1	79.4	102.6
5月	83.1	x	88.0	81.2	x	63.9	83.8	88.1	66.4	104.7	101.6	82.8	89.9	84.3	78.3	86.9	101.5
6月	147.6	x	90.3	157.3	x	127.3	104.3	91.2	128.8	124.0	206.7	88.2	108.9	226.4	144.0	167.4	126.1
7月	109.0	x	224.2	117.1	x	69.3	146.0	137.0	92.0	184.7	101.6	89.0	98.4	83.1	95.8	98.8	116.8

指数

2 産業別総実労働時間指数

2-1 事業所規模 5人以上

平成27年=100

	調査産業計	鉱業、採石業、砂利採取業	建設業	製造業	電気・ガス・熱供給・水道業	情報通信業	運輸業、郵便業	卸売業・小売業	金融業、保険業	不動産業、物品賃貸業	学術研究、専門・技術サービス業	宿泊業、飲食サービス業	生活関連サービス業、娯楽業	教育、学習支援業	医療、福祉	複合サービス事業	サービス業（他に分類されないもの）
25	103.5	x	103.9	102.6	101.6	100.7	104.4	100.7	98.6	107.3	104.8	107.0	98.4	117.1	100.2	103.0	100.1
26	103.8	x	101.4	103.7	101.7	95.8	104.3	100.6	100.0	101.1	103.0	110.3	95.1	116.5	103.1	102.6	101.1
27	100.0	x	100.0	100.0	100.0	100.0	100.0	100.0	100.0	100.0	100.0	100.0	100.0	100.0	100.0	100.0	100.0
28	99.6	x	108.1	100.9	107.7	100.0	104.7	102.5	99.1	83.4	105.4	101.5	87.2	90.5	97.6	101.6	100.4
29	100.3	x	105.0	102.2	101.5	101.5	109.1	100.1	96.2	81.8	116.4	102.7	98.9	95.6	97.0	101.3	98.6
平成29年																	
7月	100.6	x	101.3	102.7	104.8	103.3	111.2	101.2	98.3	86.6	114.2	103.3	104.9	92.6	96.8	100.9	100.2
8月	98.5	x	99.8	97.5	102.6	99.6	107.4	98.0	93.0	84.5	105.3	103.8	110.6	88.5	98.9	103.9	96.1
9月	99.9	x	107.2	102.8	99.1	102.9	105.1	100.2	95.7	87.2	117.1	99.6	106.9	91.1	96.0	100.1	100.1
10月	102.0	x	109.2	102.8	104.5	103.8	109.5	100.8	95.2	84.8	118.0	100.3	98.4	106.8	97.5	102.2	101.8
11月	100.3	x	109.8	106.9	98.6	105.1	108.2	98.8	93.4	88.1	119.7	100.0	104.3	90.3	95.6	99.0	100.9
12月	101.0	x	105.5	105.0	95.7	102.3	119.4	96.4	90.0	89.7	118.3	102.9	103.0	99.8	96.9	100.9	100.3
平成30年																	
1月	93.7	x	88.1	95.2	x	91.7	98.1	89.9	83.1	94.5	91.4	92.7	93.2	96.9	93.7	95.3	99.8
2月	97.6	x	94.7	102.5	x	95.4	95.2	89.0	85.0	111.1	103.0	92.5	93.7	126.7	93.2	93.8	100.9
3月	101.3	x	100.8	104.3	x	96.1	100.9	92.9	91.3	102.5	107.2	98.2	92.5	131.1	95.4	103.9	108.4
4月	102.0	x	97.9	105.1	x	99.4	103.4	94.4	91.1	114.6	110.8	100.7	97.7	121.2	97.0	102.9	109.1
5月	98.7	x	94.8	99.2	x	98.6	101.4	89.8	92.6	97.3	102.1	105.1	97.6	122.0	93.3	103.2	103.7
6月	102.5	x	98.5	106.6	x	96.7	102.8	94.8	99.1	107.5	117.9	99.0	101.4	122.4	96.9	103.5	107.9
7月	100.5	x	87.1	102.8	110.1	99.1	105.4	93.6	96.2	101.4	109.8	93.4	89.0	124.7	97.3	106.1	107.3

2-2 事業所規模 30人以上

平成27年=100

	調査産業計	鉱業、採石業、砂利採取業	建設業	製造業	電気・ガス・熱供給・水道業	情報通信業	運輸業、郵便業	卸売業・小売業	金融業、保険業	不動産業、物品賃貸業	学術研究、専門・技術サービス業	宿泊業、飲食サービス業	生活関連サービス業、娯楽業	教育、学習支援業	医療、福祉	複合サービス事業	サービス業（他に分類されないもの）
25	102.8	x	104.4	101.8	100.3	104.4	103.4	97.8	98.2	100.8	107.0	93.3	100.3	116.0	102.0	103.2	100.8
26	103.1	x	103.4	102.6	99.1	101.4	102.2	94.7	101.7	99.7	101.5	95.1	105.3	116.8	104.5	101.2	99.4
27	100.0	x	100.0	100.0	100.0	100.0	100.0	100.0	100.0	100.0	100.0	100.0	100.0	100.0	100.0	100.0	100.0
28	99.4	x	111.5	100.1	105.8	100.9	97.9	102.6	98.7	102.3	102.8	99.8	94.0	92.0	99.0	99.6	98.3
29	100.7	x	107.2	101.6	101.4	100.6	102.3	103.8	94.4	103.2	103.3	101.0	96.8	95.7	99.9	99.5	98.9
平成29年																	
7月	100.8	x	98.3	101.9	105.3	102.0	110.9	105.6	90.1	104.6	101.9	100.9	95.4	95.1	98.8	98.2	99.9
8月	98.4	x	103.2	96.3	103.1	99.7	101.5	103.3	91.7	106.9	99.8	101.3	97.5	82.5	102.3	103.1	95.2
9月	100.1	x	110.0	102.2	99.6	98.4	98.5	104.7	95.0	106.5	103.7	99.9	96.2	96.6	97.2	98.2	98.8
10月	101.8	x	114.5	102.2	105.0	103.0	102.5	102.3	96.6	100.8	102.4	99.9	97.0	101.0	100.4	102.7	100.8
11月	101.6	x	111.7	106.2	99.1	102.2	99.9	102.9	92.7	110.4	103.9	103.0	100.4	97.3	97.5	98.6	98.6
12月	101.6	x	104.4	104.1	96.2	100.4	117.6	104.7	95.5	106.1	101.5	101.2	99.5	88.5	99.7	99.7	99.0
平成30年																	
1月	95.3	x	81.2	94.9	x	90.8	100.3	94.8	87.6	100.6	96.2	89.9	93.3	95.6	96.2	90.5	102.0
2月	97.6	x	86.6	102.0	x	91.2	99.9	92.9	84.0	106.6	100.7	87.8	88.3	115.1	94.2	90.6	99.4
3月	101.4	x	91.4	103.6	x	92.6	107.4	93.6	95.2	106.5	109.7	90.1	89.6	121.9	97.2	101.8	106.9
4月	103.2	x	102.0	104.6	x	99.9	110.3	100.6	90.6	116.9	108.7	93.0	91.6	124.5	98.1	98.5	103.2
5月	100.0	x	95.0	99.0	x	99.2	106.3	97.2	97.7	105.1	105.4	98.4	93.0	110.2	98.1	98.8	100.5
6月	102.2	x	101.7	106.4	x	98.9	106.2	100.5	98.8	106.8	106.4	90.7	93.3	106.1	99.0	99.3	104.9
7月	101.2	x	94.1	102.8	x	99.5	109.7	98.8	95.9	107.5	106.1	91.3	91.2	108.4	99.4	102.9	103.0

指数

3 産業別所定外労働時間指数

3-1 事業所規模 5人以上

平成27年=100

	調査産業計	鉱業、採石業、砂利採取業	建設業	製造業	電気・ガス・熱供給・水道業	情報通信業	運輸業、郵便業	卸売業・小売業	金融業、保険業	不動産業、物品賃貸業	学術研究、専門・技術サービス業	宿泊業、飲食サービス業	生活関連サービス業、娯楽業	教育、学習支援業	医療、福祉	複合サービス事業	サービス業（他に分類されないもの）
25	110.0	x	124.1	103.2	98.0	103.3	124.9	97.1	88.4	126.2	169.1	115.4	112.7	133.5	91.9	82.3	107.5
26	108.3	x	57.1	112.9	98.5	88.5	134.8	115.2	99.4	72.9	159.4	139.4	79.7	121.3	101.7	71.1	102.9
27	100.0	x	100.0	100.0	100.0	100.0	100.0	100.0	100.0	100.0	100.0	100.0	100.0	100.0	100.0	100.0	100.0
28	102.5	x	124.2	106.2	169.6	111.9	107.5	104.1	88.9	79.3	172.3	102.4	51.6	77.7	88.2	73.7	112.6
29	120.6	x	99.7	107.4	91.4	103.8	137.5	109.7	84.1	98.1	265.3	141.5	117.0	203.4	96.7	65.8	94.9
平成29年																	
7月	119.1	x	86.7	101.9	150.5	94.7	139.3	115.4	106.1	125.0	206.8	159.2	150.8	196.2	95.0	65.8	88.2
8月	112.4	x	89.1	99.4	106.4	97.3	111.4	112.3	80.8	131.3	191.8	161.2	227.0	162.8	87.5	65.8	93.1
9月	118.0	x	90.6	105.1	132.1	96.0	116.1	136.9	73.7	137.5	253.4	122.4	230.2	164.1	90.0	64.4	99.0
10月	129.2	x	106.3	108.2	125.7	105.3	137.0	138.5	74.7	148.8	238.4	126.5	117.5	255.1	90.0	65.8	99.0
11月	124.7	x	125.0	120.3	104.6	106.7	137.0	113.8	66.7	138.8	276.7	134.7	130.2	183.3	95.0	53.4	99.0
12月	139.3	x	124.2	116.5	99.1	108.0	193.4	113.8	66.7	112.5	357.5	136.7	133.3	251.3	110.0	58.9	97.1
平成30年																	
1月	113.5	x	76.6	110.8	x	82.0	111.4	115.4	48.5	238.8	215.1	118.4	122.2	173.1	95.0	109.6	137.3
2月	124.7	x	79.7	115.8	x	118.7	106.6	115.4	43.4	307.5	221.9	108.2	154.0	283.3	105.0	135.6	126.5
3月	129.2	x	65.6	121.5	x	89.3	127.0	136.9	49.5	233.8	264.4	116.3	92.1	282.1	85.0	147.9	154.9
4月	125.8	x	52.3	112.0	x	98.7	129.4	136.9	52.5	258.8	238.4	116.3	139.7	257.7	85.0	142.5	165.7
5月	119.1	x	46.1	107.0	x	90.0	124.2	120.0	50.5	196.3	212.3	120.4	101.6	265.4	90.0	163.0	135.3
6月	116.9	x	43.8	103.8	x	82.0	119.4	113.8	45.5	191.3	237.0	120.4	133.3	260.3	82.5	138.4	149.0
7月	115.7	x	32.0	100.6	71.6	76.0	127.0	124.6	58.6	120.0	220.5	142.9	69.8	234.6	87.5	149.3	147.1

3-2 事業所規模 30人以上

平成27年=100

	調査産業計	鉱業、採石業、砂利採取業	建設業	製造業	電気・ガス・熱供給・水道業	情報通信業	運輸業、郵便業	卸売業・小売業	金融業、保険業	不動産業、物品賃貸業	学術研究、専門・技術サービス業	宿泊業、飲食サービス業	生活関連サービス業、娯楽業	教育、学習支援業	医療、福祉	複合サービス事業	サービス業（他に分類されないもの）
25	105.7	x	98.9	102.1	95.8	122.0	125.6	107.6	91.2	73.7	184.3	93.9	111.9	119.7	97.0	86.7	101.4
26	106.1	x	67.2	109.7	92.3	105.5	124.9	102.1	99.0	103.5	138.5	106.1	109.7	120.1	104.1	68.7	94.7
27	100.0	x	100.0	100.0	100.0	100.0	100.0	100.0	100.0	100.0	100.0	100.0	100.0	100.0	100.0	100.0	100.0
28	102.7	x	150.3	105.5	189.5	113.8	95.0	114.2	96.2	92.2	149.9	80.4	82.9	92.9	84.4	92.8	97.9
29	108.6	x	120.8	108.3	109.5	82.8	107.5	113.0	91.6	100.4	112.3	110.0	101.0	127.0	108.9	84.2	94.5
平成29年																	
7月	106.5	x	87.8	103.4	151.9	78.4	131.9	113.6	92.3	128.3	98.1	100.0	101.8	114.9	104.8	85.5	91.8
8月	94.4	x	110.7	101.7	107.4	72.4	90.1	113.6	89.4	130.3	96.2	113.3	117.9	42.5	95.2	91.9	87.7
9月	105.6	x	115.3	106.2	133.3	67.2	91.8	116.7	87.5	109.1	96.2	95.2	96.4	141.4	104.8	88.7	91.0
10月	108.3	x	113.3	108.5	126.9	79.9	101.3	113.6	82.7	101.0	102.9	103.6	91.1	150.6	104.8	85.5	91.0
11月	115.7	x	141.8	119.2	105.6	75.4	105.2	113.6	76.9	111.1	100.0	122.9	121.4	146.0	107.1	69.4	91.8
12月	123.1	x	137.2	114.7	100.0	76.1	182.8	110.6	81.7	91.9	111.5	122.9	132.1	118.4	135.7	69.4	95.9
平成30年																	
1月	107.4	x	47.4	107.9	x	92.5	115.1	116.7	62.5	156.6	165.4	103.6	91.1	124.1	116.7	116.1	121.3
2月	112.0	x	55.1	113.6	x	94.0	107.8	95.5	58.7	136.4	173.1	92.8	69.6	179.3	128.6	179.0	106.6
3月	116.7	x	46.9	120.3	x	93.3	130.6	109.1	73.1	124.2	196.2	108.4	66.1	177.0	100.0	209.7	118.9
4月	116.7	x	56.6	111.9	x	112.7	133.6	125.8	76.9	109.1	144.2	104.8	89.3	212.6	97.6	179.0	110.7
5月	112.0	x	51.0	106.8	x	106.0	126.3	127.3	80.8	93.9	137.5	103.6	91.1	172.4	114.3	216.1	103.3
6月	103.7	x	46.9	103.4	x	91.0	121.6	110.6	70.2	60.6	137.5	104.8	83.9	146.0	92.9	185.5	106.6
7月	102.8	x	47.4	98.9	x	94.0	132.8	113.6	68.3	69.7	142.3	108.4	82.1	113.8	95.2	246.8	113.1

指数

4 産業別常用雇用指数

4-1 事業所規模 5人以上

平成27年=100

	調査産業計	鉱業、採石業、砂利採取業	建設業	製造業	電気・ガス・熱供給・水道業	情報通信業	運輸業、郵便業	卸売業・小売業	金融業、保険業	不動産業、物品賃貸業	学術研究、専門・技術サービス業	宿泊業、飲食サービス業	生活関連サービス業、娯楽業	教育、学習支援業	医療、福祉	複合サービス事業	サービス業（他に分類されないもの）
25	99.4	x	108.5	104.8	98.2	111.9	100.4	101.7	113.1	97.0	88.2	98.0	97.2	90.0	92.8	148.2	95.5
26	99.7	x	104.9	101.4	95.5	114.6	101.6	100.1	113.0	100.6	90.3	103.7	97.5	87.8	97.6	133.0	96.4
27	100.0	x	100.0	100.0	100.0	100.0	100.0	100.0	100.0	100.0	100.0	100.0	100.0	100.0	100.0	100.0	100.0
28	100.6	x	98.2	100.6	95.8	100.5	100.2	100.9	101.5	104.0	105.4	98.9	101.6	105.4	100.1	104.2	92.9
29	100.9	x	101.0	102.4	77.5	102.0	98.2	101.4	101.9	97.4	94.6	102.4	96.8	105.2	99.7	112.4	93.0
平成29年																	
7月	100.6	x	103.0	102.2	60.5	101.3	97.8	101.6	101.6	98.4	96.8	102.4	96.1	103.0	99.6	111.7	92.9
8月	100.6	x	102.2	101.8	59.7	98.9	97.0	101.5	101.9	99.2	96.6	103.9	97.8	102.3	99.8	111.7	93.1
9月	101.1	x	101.2	101.5	59.8	102.2	98.2	101.7	102.2	97.9	93.3	103.6	97.5	106.5	100.4	112.5	93.3
10月	101.3	x	100.9	100.8	59.9	102.3	99.2	101.8	104.4	96.1	95.0	105.2	95.5	106.6	101.0	113.1	93.3
11月	101.5	x	101.4	101.2	59.8	103.6	99.7	100.2	104.9	96.2	90.3	101.7	94.0	112.7	101.1	113.0	94.8
12月	102.1	x	101.0	101.0	59.8	103.0	100.2	102.6	100.9	97.4	88.8	106.1	95.5	112.8	100.7	111.0	95.5
平成30年																	
1月	103.9	x	104.1	107.9	x	105.1	100.4	104.3	116.8	97.5	93.2	101.8	91.2	111.5	101.4	101.1	96.6
2月	103.6	x	103.9	108.2	x	103.4	100.6	102.3	115.0	97.9	91.9	98.3	92.8	111.2	101.0	142.4	95.9
3月	102.3	x	105.2	108.1	x	103.3	100.2	101.3	112.4	98.4	88.5	93.6	91.0	104.9	100.8	140.1	95.8
4月	103.2	x	105.3	109.1	x	106.8	101.0	100.7	109.4	101.8	92.2	96.4	91.2	109.3	101.3	139.3	96.2
5月	103.7	x	102.6	109.1	x	108.6	103.1	100.3	106.6	100.9	92.8	98.9	91.6	115.7	101.2	140.5	96.3
6月	104.1	x	102.5	109.6	x	108.4	102.3	100.9	107.2	100.6	94.6	97.6	91.7	118.4	101.4	140.2	97.1
7月	104.4	x	102.9	110.4	94.9	108.5	102.3	100.0	105.8	98.2	90.4	101.5	92.0	118.5	101.2	139.8	98.2

4-2 事業所規模 30人以上

平成27年=100

	調査産業計	鉱業、採石業、砂利採取業	建設業	製造業	電気・ガス・熱供給・水道業	情報通信業	運輸業、郵便業	卸売業・小売業	金融業、保険業	不動産業、物品賃貸業	学術研究、専門・技術サービス業	宿泊業、飲食サービス業	生活関連サービス業、娯楽業	教育、学習支援業	医療、福祉	複合サービス事業	サービス業（他に分類されないもの）
25	101.1	x	122.6	103.9	105.9	119.5	105.7	104.9	133.1	101.1	89.7	98.5	100.4	83.5	95.4	166.9	92.5
26	101.5	x	117.9	102.2	100.7	121.6	104.0	103.2	133.6	103.5	96.7	104.3	98.3	83.5	98.5	149.0	96.2
27	100.0	x	100.0	100.0	100.0	100.0	100.0	100.0	100.0	100.0	100.0	100.0	100.0	100.0	100.0	100.0	100.0
28	99.7	x	100.0	99.0	92.1	99.8	99.7	99.6	101.3	103.4	95.1	96.8	99.9	104.9	100.6	105.4	91.1
29	99.5	x	107.3	99.4	92.4	97.3	98.1	98.9	103.3	104.0	95.0	95.1	97.6	105.6	99.5	109.2	90.5
平成29年																	
7月	100.1	x	113.2	99.8	94.1	97.2	98.3	101.0	103.6	105.6	96.5	96.1	98.2	105.4	99.3	108.8	90.1
8月	100.0	x	112.6	99.8	92.8	97.1	97.8	101.4	104.3	107.9	96.0	95.0	98.2	104.7	99.6	108.9	90.1
9月	100.1	x	109.5	99.5	93.1	96.3	98.4	101.0	105.1	109.8	94.9	93.1	97.5	106.7	99.6	110.1	91.1
10月	99.9	x	108.9	99.3	93.2	96.5	99.0	99.5	105.0	107.2	94.4	94.6	95.9	106.7	99.7	110.0	91.3
11月	98.7	x	109.3	99.5	93.1	97.2	98.9	89.0	103.6	107.4	94.6	93.9	95.4	106.7	99.5	109.8	91.8
12月	99.8	x	109.3	99.4	93.1	96.5	99.1	98.2	104.1	107.4	95.2	96.1	96.1	106.9	99.3	106.8	92.2
平成30年																	
1月	102.4	x	122.7	104.0	x	99.0	99.6	99.4	138.4	107.6	107.0	91.9	95.3	106.9	99.2	88.4	93.5
2月	102.5	x	122.3	104.2	x	98.3	100.2	95.3	138.6	108.8	106.7	91.6	94.9	107.0	98.4	154.5	93.0
3月	101.5	x	125.7	104.0	x	98.0	99.7	94.8	136.1	110.0	101.1	92.4	96.0	98.0	98.1	151.8	92.8
4月	103.0	x	125.3	104.6	x	101.7	100.1	95.3	124.5	113.9	107.5	91.3	96.3	106.1	99.9	154.3	94.0
5月	104.0	x	121.0	104.8	x	104.3	100.6	95.3	123.5	111.3	112.1	92.5	97.4	114.8	100.4	155.1	93.1
6月	104.5	x	119.8	105.5	x	103.3	100.1	95.2	123.6	110.4	112.0	92.1	97.7	118.8	100.5	155.7	94.1
7月	104.7	x	125.1	105.6	x	106.0	99.5	94.5	123.0	111.0	113.3	94.3	98.4	118.9	100.7	155.1	93.9

第1表-1 産業、性別常用労働者の1人平均月間現金給与額

(事業所規模 5人以上)

(単位：円)

	産業	現金給与総額			きまって支給する給与			所定内 給与	所定外 給与	特別に支払われた給与		
		計	男子	女子	計	男子	女子			計	男子	女子
TL	調査産業計	312,565	417,089	214,820	230,721	291,542	173,845	214,765	15,956	81,844	125,547	40,975
C	鉱業，採石業，砂利採取業	x	x	x	x	x	x	x	x	x	x	x
D	建設業	400,352	467,611	195,261	240,212	273,699	138,102	228,950	11,262	160,140	193,912	57,159
E	製造業	371,285	444,627	220,040	269,501	318,784	167,870	238,095	31,406	101,784	125,843	52,170
F	電気・ガス・熱供給・水道業	594,826	613,631	488,573	387,029	412,239	244,589	362,653	24,376	207,797	201,392	243,984
G	情報通信業	278,734	371,373	214,159	251,149	339,934	189,261	232,287	18,862	27,585	31,439	24,898
H	運輸業，郵便業	334,756	361,817	227,304	220,594	236,718	156,572	191,147	29,447	114,162	125,099	70,732
I	卸売業，小売業	317,847	517,185	151,828	189,224	276,391	116,627	175,586	13,638	128,623	240,794	35,201
J	金融業，保険業	456,594	751,642	286,583	315,684	489,622	215,458	301,531	14,153	140,910	262,020	71,125
K	不動産業，物品賃貸業	305,119	391,122	239,754	193,231	240,404	157,378	182,694	10,537	111,888	150,718	82,376
L	学術研究，専門・技術サービス業	343,192	400,323	234,299	303,912	359,205	198,522	277,049	26,863	39,280	41,118	35,777
M	宿泊業，飲食サービス業	117,297	164,207	96,005	108,013	145,729	90,894	100,851	7,162	9,284	18,478	5,111
N	生活関連サービス業，娯楽業	215,978	324,250	135,302	170,104	246,027	113,532	162,624	7,480	45,874	78,223	21,770
O	教育，学習支援業	386,266	446,727	335,193	338,644	381,270	302,636	334,293	4,351	47,622	65,457	32,557
P	医療，福祉	284,479	352,856	259,107	233,931	298,734	209,885	222,847	11,084	50,548	54,122	49,222
Q	複合サービス事業	346,226	381,908	270,757	278,183	306,486	218,322	261,467	16,716	68,043	75,422	52,435
R	サービス業(他に分類されないもの)	271,273	327,670	183,558	206,587	248,683	141,116	182,832	23,755	64,686	78,987	42,442
E09,10	食料品・たばこ	256,874	323,462	173,920	193,408	235,196	141,350	177,355	16,053	63,466	88,266	32,570
E11	繊維工業	141,219	281,357	123,428	132,572	254,894	117,043	128,617	3,955	8,647	26,463	6,385
E12	木材・木製品	352,522	378,375	281,951	239,305	268,745	158,944	216,126	23,179	113,217	109,630	123,007
E13	家具・装備品	x	x	x	x	x	x	x	x	x	x	x
E14	パルプ・紙	553,973	568,878	391,104	320,422	332,011	193,781	289,440	30,982	233,551	236,867	197,323
E15	印刷・同関連業	297,752	368,758	206,217	231,194	291,239	153,790	208,549	22,645	66,558	77,519	52,427
E16,17	化学、石油・石炭	461,485	699,763	255,450	281,749	371,220	204,386	263,082	18,667	179,736	328,543	51,064
E18	プラスチック製品	483,602	582,256	207,219	260,095	296,979	156,763	236,088	24,007	223,507	285,277	50,456
E19	ゴム製品	582,299	567,076	641,682	313,504	337,061	221,611	255,079	58,425	268,795	230,015	420,071
E21	窯業・土石製品	277,605	286,118	191,550	254,399	262,942	168,048	225,729	28,670	23,206	23,176	23,502
E22	鉄鋼業	-	-	-	-	-	-	-	-	-	-	-
E23	非鉄金属製造業	-	-	-	-	-	-	-	-	-	-	-
E24	金属製品製造業	605,719	660,518	437,702	286,141	309,632	214,118	246,937	39,204	319,578	350,886	223,584
E25	はん用機械器具	x	x	x	x	x	x	x	x	x	x	x
E26	生産用機械器具	397,447	438,077	220,458	325,104	354,707	196,149	278,848	46,256	72,343	83,370	24,309
E27	業務用機械器具	-	-	-	-	-	-	-	-	-	-	-
E28	電子・デバイス	387,158	442,670	262,585	293,691	335,077	200,818	249,296	44,395	93,467	107,593	61,767
E29	電気機械器具	369,160	451,925	220,701	338,145	416,068	198,371	304,123	34,022	31,015	35,857	22,330
E30	情報通信機械器具	397,348	423,375	223,108	371,457	397,924	194,265	309,291	62,166	25,891	25,451	28,843
E31	輸送用機械器具	402,467	421,481	255,011	367,984	386,468	224,631	318,677	49,307	34,483	35,013	30,380
E32,20	その他の製造業	-	-	-	-	-	-	-	-	-	-	-
ES1	E 一括分1	355,575	391,028	242,182	234,208	257,454	159,859	199,131	35,077	121,367	133,574	82,323
I-1	卸売業	577,621	710,239	296,677	294,944	345,756	187,303	268,584	26,360	282,677	364,483	109,374
I-2	小売業	216,616	377,834	123,244	148,026	226,321	102,680	139,345	8,681	68,590	151,513	20,564
M75	宿泊業	139,510	189,689	112,953	139,510	189,689	112,953	129,519	9,991	0	0	0
MS	M 一括分	110,703	155,544	91,290	98,663	130,782	84,758	92,340	6,323	12,040	24,762	6,532
P83	医療業	342,252	443,651	304,304	280,243	384,920	241,068	262,786	17,457	62,009	58,731	63,236
PS	P 一括分	220,476	250,935	209,281	182,624	201,987	175,508	178,601	4,023	37,852	48,948	33,773
R91	職業紹介・派遣業	214,688	250,278	170,802	194,129	231,273	148,326	165,116	29,013	20,559	19,005	22,476
R92	その他の事業サービス	212,842	280,441	124,547	183,063	237,616	111,808	166,987	16,076	29,779	42,825	12,739
RS	R 一括分	398,344	423,929	335,714	251,510	270,898	204,049	218,724	32,786	146,834	153,031	131,665
TK1	特掲産業1	x	x	x	x	x	x	x	x	x	x	x
TK2	特掲産業2	318,353	360,672	233,201	300,843	348,951	204,043	265,528	35,315	17,510	11,721	29,158
TK3	特掲産業3	246,206	332,952	143,346	193,492	260,139	114,464	184,208	9,284	52,714	72,813	28,882
TK4	特掲産業4	448,782	461,107	417,113	258,703	269,742	230,339	215,927	42,776	190,079	191,365	186,774

第1表-2 産業、性別常用労働者の1人平均月間現金給与額

(事業所規模 30人以上)

(単位：円)

	産業	現金給与総額			きまって支給する給与			所定内 給 与	所定外 給 与	特別に支払われた給与		
		計	男子	女子	計	男子	女子			計	男子	女子
TL	調 査 産 業 計	342,112	436,126	243,769	257,884	314,951	198,189	236,857	21,027	84,228	121,175	45,580
C	鉱業，採石業，砂利採取業	x	x	x	x	x	x	x	x	x	x	x
D	建 設 業	764,380	804,547	516,625	342,104	357,850	244,985	319,473	22,631	422,276	446,697	271,640
E	製 造 業	404,681	483,643	236,307	287,957	339,004	179,107	251,030	36,927	116,724	144,639	57,200
F	電気・ガス・熱供給・水道業	x	x	x	x	x	x	x	x	x	x	x
G	情 報 通 信 業	271,203	398,471	206,731	246,910	371,924	183,580	223,627	23,283	24,293	26,547	23,151
H	運 輸 業 ， 郵 便 業	426,293	476,073	253,666	244,679	271,639	151,187	205,403	39,276	181,614	204,434	102,479
I	卸 売 業 ， 小 売 業	295,985	471,562	164,302	179,465	259,786	119,224	164,630	14,835	116,520	211,776	45,078
J	金 融 業 ， 保 険 業	517,892	826,710	320,692	410,605	645,334	260,716	391,577	19,028	107,287	181,376	59,976
K	不 動 産 業 ， 物 品 賃 貸 業	417,228	525,962	248,171	237,114	283,703	164,680	222,509	14,605	180,114	242,259	83,491
L	学術研究，専門・技術サービス業	412,787	460,910	232,572	359,757	403,996	194,089	325,187	34,570	53,030	56,914	38,483
M	宿泊業，飲食サービス業	162,286	236,727	111,601	143,259	197,501	106,327	131,070	12,189	19,027	39,226	5,274
N	生活関連サービス業，娯楽業	209,661	295,646	132,211	190,123	269,306	118,801	182,271	7,852	19,538	26,340	13,410
O	教 育 ， 学 習 支 援 業	319,334	373,013	276,738	319,334	373,013	276,738	314,195	5,139	0	0	0
P	医 療 ， 福 祉	324,908	370,294	303,077	264,298	313,371	240,694	249,317	14,981	60,610	56,923	62,383
Q	複 合 サ ー ビ ス 事 業	341,152	379,949	238,817	277,135	310,015	190,409	253,891	23,244	64,017	69,934	48,408
R	サービス業(他に分類されないもの)	198,684	251,338	130,278	171,863	210,957	121,074	152,093	19,770	26,821	40,381	9,204
E09,10	食 料 品 ・ た ば こ	287,741	369,602	196,181	200,111	241,552	153,759	178,652	21,459	87,630	128,050	42,422
E11	織 維 工 業	171,892	304,347	145,808	155,954	270,952	133,308	151,271	4,683	15,938	33,395	12,500
E12	木 材 ・ 木 製 品	343,876	352,366	272,158	282,284	290,123	216,066	222,310	59,974	61,592	62,243	56,092
E13	家 具 ・ 装 備 品	x	x	x	x	x	x	x	x	x	x	x
E14	パ ル プ ・ 紙	553,973	568,878	391,104	320,422	332,011	193,781	289,440	30,982	233,551	236,867	197,323
E15	印 刷 ・ 同 関 連 業	311,351	398,513	191,778	245,938	318,404	146,526	220,267	25,671	65,413	80,109	45,252
E16,17	化 学 ， 石 油 ・ 石 炭	471,623	738,880	252,735	274,534	366,910	198,877	254,470	20,064	197,089	371,970	53,858
E18	プ ラ ス チ ッ ク 製 品	542,631	663,527	217,717	271,035	312,931	158,439	245,240	25,795	271,596	350,596	59,278
E19	ゴ ム 製 品	582,299	567,076	641,682	313,504	337,061	221,611	255,079	58,425	268,795	230,015	420,071
E21	窯 業 ・ 土 石 製 品	345,409	349,787	293,867	272,498	277,896	208,947	226,984	45,514	72,911	71,891	84,920
E22	鉄 鋼 業	-	-	-	-	-	-	-	-	-	-	-
E23	非 鉄 金 属 製 造 業	-	-	-	-	-	-	-	-	-	-	-
E24	金 属 製 品 製 造 業	598,745	689,394	366,071	286,122	320,374	198,205	250,600	35,522	312,623	369,020	167,866
E25	は ん 用 機 械 器 具	x	x	x	x	x	x	x	x	x	x	x
E26	生 産 用 機 械 器 具	415,978	457,489	217,472	348,553	378,207	206,745	294,615	53,938	67,425	79,282	10,727
E27	業 務 用 機 械 器 具	-	-	-	-	-	-	-	-	-	-	-
E28	電 子 ・ デ バ イ ス	404,475	461,166	274,655	305,483	347,917	208,310	258,464	47,019	98,992	113,249	66,345
E29	電 気 機 械 器 具	364,920	453,689	224,095	328,603	409,739	199,888	289,953	38,650	36,317	43,950	24,207
E30	情 報 通 信 機 械 器 具	397,348	423,375	223,108	371,457	397,924	194,265	309,291	62,166	25,891	25,451	28,843
E31	輸 送 用 機 械 器 具	421,081	440,689	265,193	384,085	403,230	231,873	332,869	51,216	36,996	37,459	33,320
E32,20	そ の 他 の 製 造 業	-	-	-	-	-	-	-	-	-	-	-
ES1	E 一 括 分 1	413,444	446,452	295,459	255,022	276,356	178,767	211,432	43,590	158,422	170,096	116,692
I-1	卸 売 業	521,208	645,703	273,403	254,592	298,377	167,438	220,694	33,898	266,616	347,326	105,965
I-2	小 売 業	206,298	333,445	142,482	149,548	229,178	109,581	142,304	7,244	56,750	104,267	32,901
M75	宿 泊 業	168,745	229,884	119,235	168,745	229,884	119,235	156,798	11,947	0	0	0
MS	M 一 括 分	158,689	241,196	107,803	129,066	176,347	99,905	116,742	12,324	29,623	64,849	7,898
P83	医 療 業	362,317	431,902	330,822	302,370	380,988	266,787	281,161	21,209	59,947	50,914	64,035
PS	P 一 括 分	259,795	274,211	252,108	198,030	207,916	192,759	193,890	4,140	61,765	66,295	59,349
R91	職 業 紹 介 ・ 派 遣 業	192,372	228,887	144,294	190,678	226,629	143,342	159,227	31,451	1,694	2,258	952
R92	そ の 他 の 事 業 サ ー ビ ス	185,142	243,068	118,149	153,399	192,934	107,676	137,021	16,378	31,743	50,134	10,473
RS	R 一 括 分	271,660	317,586	171,154	216,057	247,435	147,389	204,761	11,296	55,603	70,151	23,765
TK1	特 掲 産 業 1	x	x	x	x	x	x	x	x	x	x	x
TK2	特 掲 産 業 2	371,292	396,887	225,621	366,187	391,922	219,719	309,819	56,368	5,105	4,965	5,902
TK3	特 掲 産 業 3	217,698	297,218	119,452	217,698	297,218	119,452	209,791	7,907	0	0	0
TK4	特 掲 産 業 4	x	x	x	x	x	x	x	x	x	x	x

第2表-1 産業、性別常用労働者の1人平均月間出勤日数及び実労働時間数

(事業所規模 5人以上)

(単位：日・時間)

	産業	出勤日数			総実労働時間			所定内労働時間			所定外労働時間		
		計	男子	女子	計	男子	女子	計	男子	女子	計	男子	女子
TL	調査産業計	19.7	20.4	19.0	148.2	166.1	131.3	137.9	150.8	125.7	10.3	15.3	5.6
C	鉱業，採石業，砂利採取業	x	x	x	x	x	x	x	x	x	x	x	x
D	建設業	20.2	21.3	16.9	148.2	157.8	118.9	144.1	153.0	116.9	4.1	4.8	2.0
E	製造業	20.0	20.4	19.2	166.5	175.7	147.4	150.6	155.7	139.9	15.9	20.0	7.5
F	電気・ガス・熱供給・水道業	20.9	20.8	21.4	163.9	164.0	163.7	156.1	155.3	160.8	7.8	8.7	2.9
G	情報通信業	19.7	20.9	18.9	160.6	177.1	149.1	149.2	163.1	139.6	11.4	14.0	9.5
H	運輸業，郵便業	20.1	19.9	21.0	178.5	184.6	153.9	151.7	153.5	144.2	26.8	31.1	9.7
I	卸売業，小売業	19.3	20.7	18.1	133.6	159.6	111.8	125.5	146.7	107.8	8.1	12.9	4.0
J	金融業，保険業	19.4	20.1	19.0	144.2	162.7	133.7	138.4	153.3	129.9	5.8	9.4	3.8
K	不動産業，物品賃貸業	19.9	20.1	19.7	156.6	164.3	150.7	147.0	156.2	140.0	9.6	8.1	10.7
L	学術研究，専門・技術サービス業	19.9	19.7	20.2	165.3	168.0	159.8	149.2	149.6	148.2	16.1	18.4	11.6
M	宿泊業，飲食サービス業	17.3	18.2	16.9	108.9	132.0	98.4	101.9	119.2	94.1	7.0	12.8	4.3
N	生活関連サービス業，娯楽業	20.8	21.5	20.3	137.2	172.0	111.3	132.8	164.3	109.3	4.4	7.7	2.0
O	教育，学習支援業	18.4	18.9	18.0	155.0	162.7	148.4	136.7	142.7	131.6	18.3	20.0	16.8
P	医療，福祉	20.4	20.7	20.2	146.7	155.5	143.4	143.2	150.6	140.4	3.5	4.9	3.0
Q	複合サービス事業	20.8	20.9	20.5	165.9	171.3	154.5	155.0	157.5	149.7	10.9	13.8	4.8
R	サービス業(他に分類されないもの)	20.4	21.5	18.5	158.0	180.6	122.9	143.0	160.2	116.4	15.0	20.4	6.5
E09,10	食料品・たばこ	19.8	20.6	18.9	156.5	170.1	139.7	145.1	154.8	133.1	11.4	15.3	6.6
E11	繊維工業	19.0	20.8	18.8	145.4	167.2	142.7	141.5	161.4	139.0	3.9	5.8	3.7
E12	木材・木製品	22.7	23.0	22.0	171.6	182.9	140.6	157.4	165.2	136.2	14.2	17.7	4.4
E13	家具・装備品	x	x	x	x	x	x	x	x	x	x	x	x
E14	パルプ・紙	20.4	20.4	20.0	169.1	170.1	158.2	156.5	156.5	155.9	12.6	13.6	2.3
E15	印刷・同関連業	19.9	20.0	19.9	164.7	174.7	151.8	150.1	155.3	143.4	14.6	19.4	8.4
E16,17	化学、石油・石炭	19.8	20.5	19.1	158.9	170.2	149.1	150.6	158.0	144.2	8.3	12.2	4.9
E18	プラスチック製品	20.5	20.7	19.8	164.2	169.5	149.3	151.7	154.7	143.3	12.5	14.8	6.0
E19	ゴム製品	21.6	21.7	21.4	183.6	184.1	181.8	162.1	161.4	164.8	21.5	22.7	17.0
E21	窯業・土石製品	22.3	22.4	21.2	185.0	186.3	171.8	163.9	163.5	167.7	21.1	22.8	4.1
E22	鉄鋼業	-	-	-	-	-	-	-	-	-	-	-	-
E23	非鉄金属製造業	-	-	-	-	-	-	-	-	-	-	-	-
E24	金属製品製造業	21.4	21.9	19.8	180.1	188.9	153.0	156.6	161.3	141.9	23.5	27.6	11.1
E25	はん用機械器具	x	x	x	x	x	x	x	x	x	x	x	x
E26	生産用機械器具	19.9	20.0	19.6	173.9	179.3	150.4	150.9	152.8	142.8	23.0	26.5	7.6
E27	業務用機械器具	-	-	-	-	-	-	-	-	-	-	-	-
E28	電子・デバイス	18.8	18.9	18.8	164.8	171.4	150.1	147.8	151.4	139.7	17.0	20.0	10.4
E29	電気機械器具	20.1	20.5	19.3	170.1	177.9	156.0	154.0	160.2	142.7	16.1	17.7	13.3
E30	情報通信機械器具	19.6	19.7	19.3	194.8	197.4	177.1	166.8	167.6	161.1	28.0	29.8	16.0
E31	輸送用機械器具	19.4	19.4	19.1	169.9	171.3	159.4	150.3	151.0	145.1	19.6	20.3	14.3
E32,20	その他の製造業	-	-	-	-	-	-	-	-	-	-	-	-
ES1	E 一括分1	19.8	19.9	19.7	171.5	177.7	151.6	151.7	154.4	143.0	19.8	23.3	8.6
I-1	卸売業	21.5	21.9	20.7	167.5	175.9	150.0	155.0	161.8	140.7	12.5	14.1	9.3
I-2	小売業	18.4	19.9	17.5	120.2	147.9	104.3	113.9	135.8	101.3	6.3	12.1	3.0
M75	宿泊業	20.2	21.4	19.5	138.6	155.7	129.5	131.8	146.4	124.0	6.8	9.3	5.5
MS	M 一括分	16.5	17.1	16.2	100.1	123.9	89.8	93.1	109.9	85.8	7.0	14.0	4.0
P83	医療業	20.4	20.4	20.4	148.9	156.5	146.1	144.2	149.9	142.1	4.7	6.6	4.0
PS	P 一括分	20.3	21.0	20.0	144.1	154.4	140.4	142.0	151.4	138.6	2.1	3.0	1.8
R91	職業紹介・派遣業	18.1	18.6	17.4	154.3	170.6	134.3	136.4	144.9	126.0	17.9	25.7	8.3
R92	その他の事業サービス	20.2	21.7	18.2	149.1	179.6	109.3	134.9	157.5	105.4	14.2	22.1	3.9
RS	R 一括分	22.0	22.7	20.4	174.3	186.6	144.5	159.9	170.7	133.5	14.4	15.9	11.0
TK1	特掲産業1	x	x	x	x	x	x	x	x	x	x	x	x
TK2	特掲産業2	20.0	19.9	20.2	170.3	172.8	165.1	150.3	149.6	151.7	20.0	23.2	13.4
TK3	特掲産業3	21.4	21.5	21.3	136.0	170.3	95.4	131.6	163.7	93.5	4.4	6.6	1.9
TK4	特掲産業4	22.1	22.7	20.6	181.4	192.3	153.2	163.1	172.4	139.1	18.3	19.9	14.1

第2表-2 産業、性別常用労働者の1人平均月間出勤日数及び実労働時間数

(事業所規模 30人以上)

(単位：日・時間)

	産業	出勤日数			総実労働時間			所定内労働時間			所定外労働時間		
		計	男子	女子	計	男子	女子	計	男子	女子	計	男子	女子
TL	調査産業計	19.7	20.3	19.1	154.0	168.7	138.8	142.9	152.2	133.3	11.1	16.5	5.5
C	鉱業，採石業，砂利採取業	x	x	x	x	x	x	x	x	x	x	x	x
D	建設業	21.3	21.5	20.1	169.8	171.5	159.6	160.5	161.9	151.8	9.3	9.6	7.8
E	製造業	20.0	20.2	19.6	169.8	178.1	152.6	152.3	156.5	143.6	17.5	21.6	9.0
F	電気・ガス・熱供給・水道業	x	x	x	x	x	x	x	x	x	x	x	x
G	情報通信業	19.2	20.4	18.5	156.5	173.8	147.7	143.9	156.5	137.5	12.6	17.3	10.2
H	運輸業，郵便業	20.2	20.3	19.9	188.1	200.0	147.1	157.3	163.3	136.4	30.8	36.7	10.7
I	卸売業，小売業	19.8	21.3	18.6	135.8	158.7	118.5	128.3	146.1	114.9	7.5	12.6	3.6
J	金融業，保険業	19.2	20.1	18.7	146.6	162.5	136.4	139.5	152.7	131.1	7.1	9.8	5.3
K	不動産業，物品賃貸業	20.3	20.5	20.0	159.9	169.7	144.8	153.0	161.1	140.4	6.9	8.6	4.4
L	学術研究，専門・技術サービス業	19.5	19.5	19.3	160.4	166.1	139.1	145.6	149.0	132.8	14.8	17.1	6.3
M	宿泊業，飲食サービス業	17.7	18.9	16.8	124.7	149.9	107.5	115.7	134.9	102.6	9.0	15.0	4.9
N	生活関連サービス業，娯楽業	21.1	22.0	20.2	138.1	165.5	113.3	133.5	158.4	111.0	4.6	7.1	2.3
O	教育，学習支援業	17.7	18.4	17.1	138.3	148.3	130.3	128.4	136.7	121.7	9.9	11.6	8.6
P	医療，福祉	20.3	20.7	20.1	153.1	155.9	151.7	149.1	150.8	148.3	4.0	5.1	3.4
Q	複合サービス事業	20.2	20.5	19.5	167.4	174.1	149.8	152.1	155.6	142.8	15.3	18.5	7.0
R	サービス業(他に分類されないもの)	19.5	20.6	18.0	148.4	171.1	118.6	134.6	151.0	113.2	13.8	20.1	5.4
E09,10	食料品・たばこ	20.2	20.4	19.9	163.6	175.6	150.3	149.6	156.4	142.0	14.0	19.2	8.3
E11	繊維工業	20.8	21.7	20.6	157.5	176.4	153.9	153.1	169.1	150.0	4.4	7.3	3.9
E12	木材・木製品	22.9	22.9	22.5	201.3	203.6	181.2	164.4	165.2	157.2	36.9	38.4	24.0
E13	家具・装備品	x	x	x	x	x	x	x	x	x	x	x	x
E14	パルプ・紙	20.4	20.4	20.0	169.1	170.1	158.2	156.5	156.5	155.9	12.6	13.6	2.3
E15	印刷・同関連業	19.6	20.0	19.0	164.8	178.8	145.4	149.0	157.8	136.9	15.8	21.0	8.5
E16,17	化学、石油・石炭	19.8	20.5	19.2	159.1	170.3	149.8	150.2	156.9	144.6	8.9	13.4	5.2
E18	プラスチック製品	20.5	20.7	20.0	161.8	166.9	148.0	149.7	152.4	142.3	12.1	14.5	5.7
E19	ゴム製品	21.6	21.7	21.4	183.6	184.1	181.8	162.1	161.4	164.8	21.5	22.7	17.0
E21	窯業・土石製品	21.4	21.5	21.0	193.8	193.5	196.6	168.2	166.5	187.5	25.6	27.0	9.1
E22	鉄鋼業	-	-	-	-	-	-	-	-	-	-	-	-
E23	非鉄金属製造業	-	-	-	-	-	-	-	-	-	-	-	-
E24	金属製品製造業	20.8	21.2	19.7	171.0	177.7	153.7	153.1	157.6	141.5	17.9	20.1	12.2
E25	はん用機械器具	x	x	x	x	x	x	x	x	x	x	x	x
E26	生産用機械器具	20.3	20.6	19.3	181.2	187.9	149.7	155.2	158.2	141.3	26.0	29.7	8.4
E27	業務用機械器具	-	-	-	-	-	-	-	-	-	-	-	-
E28	電子・デバイス	18.8	18.8	18.7	168.1	174.7	153.0	150.1	153.7	141.8	18.0	21.0	11.2
E29	電気機械器具	19.8	20.2	19.2	170.3	179.4	155.9	152.1	158.8	141.4	18.2	20.6	14.5
E30	情報通信機械器具	19.6	19.7	19.3	194.8	197.4	177.1	166.8	167.6	161.1	28.0	29.8	16.0
E31	輸送用機械器具	19.3	19.4	18.7	170.9	172.7	156.8	151.1	152.3	141.3	19.8	20.4	15.5
E32,20	その他の製造業	-	-	-	-	-	-	-	-	-	-	-	-
ES1	E 一括分 1	20.1	20.3	19.3	179.9	185.9	158.8	155.9	158.4	147.0	24.0	27.5	11.8
I-1	卸売業	21.4	22.2	19.7	165.5	172.6	151.4	151.4	156.9	140.3	14.1	15.7	11.1
I-2	小売業	19.2	20.6	18.4	123.9	147.8	111.9	119.1	137.6	109.8	4.8	10.2	2.1
M75	宿泊業	19.1	20.7	17.8	135.9	157.2	118.9	129.8	149.0	114.4	6.1	8.2	4.5
MS	M 一括分	16.9	17.7	16.4	118.4	145.2	101.8	107.8	125.7	96.7	10.6	19.5	5.1
P83	医療業	20.1	20.3	20.0	154.3	158.6	152.3	149.1	151.5	148.0	5.2	7.1	4.3
PS	P 一括分	20.7	21.2	20.4	151.0	151.8	150.7	149.1	149.7	148.9	1.9	2.1	1.8
R91	職業紹介・派遣業	18.2	18.6	17.6	156.8	172.7	135.8	137.4	145.6	126.6	19.4	27.1	9.2
R92	その他の事業サービス	19.8	21.3	18.0	143.6	172.2	110.6	130.8	151.9	106.4	12.8	20.3	4.2
RS	R 一括分	20.8	21.3	19.7	152.0	165.0	123.6	145.5	157.0	120.4	6.5	8.0	3.2
TK1	特掲産業 1	x	x	x	x	x	x	x	x	x	x	x	x
TK2	特掲産業 2	19.7	19.9	18.8	171.0	174.6	150.6	147.4	148.8	139.2	23.6	25.8	11.4
TK3	特掲産業 3	21.7	22.5	20.7	136.2	162.8	103.4	133.7	158.7	102.9	2.5	4.1	0.5
TK4	特掲産業 4	x	x	x	x	x	x	x	x	x	x	x	x

第3表-1 産業、性別常用労働者数及びパートタイム労働者比率

(事業所規模 5人以上)

	産業	前月末常用労働者数			本月中増加労働者数			本月中減少労働者数		
		計	男子	女子	計	男子	女子	計	男子	女子
T L	調査産業計	573,094	277,332	295,762	9,026	3,737	5,289	8,878	4,444	4,434
C	鉱業，採石業，砂利採取業	x	x	x	x	x	x	x	x	x
D	建設業	29,239	21,973	7,266	487	484	3	363	300	63
E	製造業	87,545	58,995	28,550	1,267	703	564	1,072	650	422
F	電気・ガス・熱供給・水道業	2,527	2,147	380	0	0	0	0	0	0
G	情報通信業	7,098	2,930	4,168	246	50	196	236	75	161
H	運輸業，郵便業	27,872	22,408	5,464	397	103	294	399	391	8
I	卸売業，小売業	103,584	47,088	56,496	1,211	559	652	2,088	996	1,092
J	金融業，保険業	13,762	5,085	8,677	44	3	41	216	174	42
K	不動産業，物品賃貸業	6,925	2,989	3,936	56	25	31	220	93	127
L	学術研究，専門・技術サービス業	10,466	6,820	3,646	119	106	13	581	320	261
M	宿泊業，飲食サービス業	43,503	13,655	29,848	2,677	891	1,786	925	492	433
N	生活関連サービス業，娯楽業	18,134	7,762	10,372	202	49	153	140	61	79
O	教育，学習支援業	48,766	22,303	26,463	150	80	70	110	6	104
P	医療，福祉	127,935	34,636	93,299	1,587	383	1,204	1,765	456	1,309
Q	複合サービス事業	9,175	6,232	2,943	30	18	12	51	37	14
R	サービス業(他に分類されないもの)	36,310	22,107	14,203	553	283	270	712	393	319
E09,10	食料品・たばこ	18,453	10,242	8,211	482	196	286	283	97	186
E11	繊維工業	4,439	503	3,936	125	0	125	108	4	104
E12	木材・木製品	2,061	1,506	555	24	23	1	6	5	1
E13	家具・装備品	x	x	x	x	x	x	x	x	x
E14	パルプ・紙	1,144	1,048	96	7	7	0	5	5	0
E15	印刷・同関連業	2,748	1,559	1,189	27	4	23	36	32	4
E16,17	化学、石油・石炭	6,076	2,819	3,257	36	12	24	34	14	20
E18	プラスチック製品	4,166	3,073	1,093	82	59	23	119	92	27
E19	ゴム製品	1,386	1,103	283	7	7	0	10	9	1
E21	窯業・土石製品	3,010	2,739	271	0	0	0	0	0	0
E22	鉄鋼業	-	-	-	-	-	-	-	-	-
E23	非鉄金属製造業	-	-	-	-	-	-	-	-	-
E24	金属製品製造業	6,222	4,686	1,536	10	10	0	28	12	16
E25	はん用機械器具	x	x	x	x	x	x	x	x	x
E26	生産用機械器具	9,435	7,692	1,743	179	135	44	201	190	11
E27	業務用機械器具	-	-	-	-	-	-	-	-	-
E28	電子・デバイス	8,148	5,622	2,526	52	44	8	79	34	45
E29	電気機械器具	4,085	2,613	1,472	131	106	25	12	10	2
E30	情報通信機械器具	958	834	124	2	0	2	2	1	1
E31	輸送用機械器具	10,495	9,294	1,201	85	83	2	36	35	1
E32,20	その他の製造業	-	-	-	-	-	-	-	-	-
E S 1	E 一括分 1	4,224	3,228	996	14	13	1	107	104	3
I-1	卸売業	28,971	19,643	9,328	435	289	146	530	278	252
I-2	小売業	74,613	27,445	47,168	776	270	506	1,558	718	840
M75	宿泊業	10,119	3,524	6,595	157	23	134	79	40	39
MS	M 一括分	33,384	10,131	23,253	2,520	868	1,652	846	452	394
P83	医療業	67,336	18,296	49,040	619	168	451	904	163	741
P S	P 一括分	60,599	16,340	44,259	968	215	753	861	293	568
R91	職業紹介・派遣業	6,877	3,818	3,059	189	52	137	236	119	117
R92	その他の事業サービス	18,052	10,241	7,811	190	74	116	228	129	99
R S	R 一括分	11,381	8,048	3,333	174	157	17	248	145	103
TK1	特掲産業 1	x	x	x	x	x	x	x	x	x
TK2	特掲産業 2	8,403	5,572	2,831	115	103	12	526	295	231
TK3	特掲産業 3	9,239	5,018	4,221	50	3	47	67	24	43
TK4	特掲産業 4	3,422	2,444	978	69	69	0	92	47	45

(単位： 人・%)

本月末常用労働者数			うちパートタイム労働者数			パートタイム労働者比率			
計	男子	女子	計	男子	女子	計	男子	女子	
573,242	276,625	296,617	176,751	42,152	134,599	30.8	15.2	45.4	T L
x	x	x	x	x	x	x	x	x	C
29,363	22,157	7,206	6,210	2,123	4,087	21.1	9.6	56.7	D
87,740	59,048	28,692	14,023	3,866	10,157	16.0	6.5	35.4	E
2,527	2,147	380	118	94	24	4.7	4.4	6.3	F
7,108	2,905	4,203	881	42	839	12.4	1.4	20.0	G
27,870	22,120	5,750	5,323	2,934	2,389	19.1	13.3	41.5	H
102,707	46,651	56,056	53,180	11,801	41,379	51.8	25.3	73.8	I
13,590	4,914	8,676	3,256	21	3,235	24.0	0.4	37.3	J
6,761	2,921	3,840	2,470	463	2,007	36.5	15.9	52.3	K
10,004	6,606	3,398	1,177	370	807	11.8	5.6	23.7	L
45,255	14,054	31,201	34,165	8,457	25,708	75.5	60.2	82.4	M
18,196	7,750	10,446	7,305	1,005	6,300	40.1	13.0	60.3	N
48,806	22,377	26,429	8,049	2,299	5,750	16.5	10.3	21.8	O
127,757	34,563	93,194	31,155	6,362	24,793	24.4	18.4	26.6	P
9,154	6,213	2,941	1,310	631	679	14.3	10.2	23.1	Q
36,151	21,997	14,154	8,106	1,681	6,425	22.4	7.6	45.4	R
18,652	10,341	8,311	6,623	2,183	4,440	35.5	21.1	53.4	E09, 10
4,456	499	3,957	600	25	575	13.5	5.0	14.5	E11
2,079	1,524	555	209	9	200	10.1	0.6	36.0	E12
x	x	x	x	x	x	x	x	x	E13
1,146	1,050	96	18	1	17	1.6	0.1	17.7	E14
2,739	1,531	1,208	960	199	761	35.0	13.0	63.0	E15
6,078	2,817	3,261	1,654	271	1,383	27.2	9.6	42.4	E16, 17
4,129	3,040	1,089	570	91	479	13.8	3.0	44.0	E18
1,383	1,101	282	5	0	5	0.4	0.0	1.8	E19
3,010	2,739	271	19	8	11	0.6	0.3	4.1	E21
-	-	-	-	-	-	-	-	-	E22
-	-	-	-	-	-	-	-	-	E23
6,204	4,684	1,520	803	246	557	12.9	5.3	36.6	E24
x	x	x	x	x	x	x	x	x	E25
9,413	7,637	1,776	788	193	595	8.4	2.5	33.5	E26
-	-	-	-	-	-	-	-	-	E27
8,121	5,632	2,489	638	235	403	7.9	4.2	16.2	E28
4,204	2,709	1,495	310	55	255	7.4	2.0	17.1	E29
958	833	125	20	0	20	2.1	0.0	16.0	E30
10,544	9,342	1,202	228	69	159	2.2	0.7	13.2	E31
-	-	-	-	-	-	-	-	-	E32, 20
4,131	3,137	994	577	281	296	14.0	9.0	29.8	E S 1
28,876	19,654	9,222	4,499	1,530	2,969	15.6	7.8	32.2	I - 1
73,831	26,997	46,834	48,681	10,271	38,410	65.9	38.0	82.0	I - 2
10,197	3,507	6,690	5,234	1,064	4,170	51.3	30.3	62.3	M75
35,058	10,547	24,511	28,931	7,393	21,538	82.5	70.1	87.9	MS
67,051	18,301	48,750	10,200	1,487	8,713	15.2	8.1	17.9	P83
60,706	16,262	44,444	20,955	4,875	16,080	34.5	30.0	36.2	P S
6,830	3,751	3,079	490	82	408	7.2	2.2	13.3	R91
18,014	10,186	7,828	6,534	1,169	5,365	36.3	11.5	68.5	R92
11,307	8,060	3,247	1,082	430	652	9.6	5.3	20.1	R S
x	x	x	x	x	x	x	x	x	T K 1
7,992	5,380	2,612	669	233	436	8.4	4.3	16.7	T K 2
9,222	4,997	4,225	2,960	553	2,407	32.1	11.1	57.0	T K 3
3,399	2,466	933	252	159	93	7.4	6.4	10.0	T K 4

第3表-2 産業、性別常用労働者数及びパートタイム労働者比率

(事業所規模 30人以上)

	産業	前月末常用労働者数			本月中増加労働者数			本月中減少労働者数		
		計	男子	女子	計	男子	女子	計	男子	女子
T L	調査産業計	317,671	162,436	155,235	4,819	2,187	2,632	4,094	1,865	2,229
C	鉱業, 採石業, 砂利採取業	x	x	x	x	x	x	x	x	x
D	建設業	7,986	6,817	1,169	445	442	3	88	25	63
E	製造業	69,149	47,067	22,082	673	355	318	640	320	320
F	電気・ガス・熱供給・水道業	x	x	x	x	x	x	x	x	x
G	情報通信業	4,741	1,601	3,140	246	50	196	122	22	100
H	運輸業, 郵便業	17,338	13,485	3,853	145	103	42	240	232	8
I	卸売業, 小売業	34,913	15,037	19,876	600	199	401	872	464	408
J	金融業, 保険業	6,321	2,472	3,849	44	3	41	74	32	42
K	不動産業, 物品賃貸業	2,710	1,643	1,067	56	25	31	42	4	38
L	学術研究, 専門・技術サービス業	4,869	3,843	1,026	119	106	13	59	59	0
M	宿泊業, 飲食サービス業	13,643	5,519	8,124	563	248	315	239	102	137
N	生活関連サービス業, 娯楽業	8,182	3,898	4,284	202	49	153	140	61	79
O	教育, 学習支援業	33,329	14,718	18,611	150	80	70	110	6	104
P	医療, 福祉	83,138	26,976	56,162	1,150	383	767	976	276	700
Q	複合サービス事業	6,351	4,607	1,744	30	18	12	51	37	14
R	サービス業(他に分類されないもの)	23,269	13,185	10,084	396	126	270	441	225	216
E09,10	食料品・たばこ	13,445	7,102	6,343	157	23	134	174	39	135
E11	繊維工業	2,436	399	2,037	31	0	31	77	4	73
E12	木材・木製品	709	633	76	24	23	1	6	5	1
E13	家具・装備品	x	x	x	x	x	x	x	x	x
E14	パルプ・紙	1,144	1,048	96	7	7	0	5	5	0
E15	印刷・同関連業	2,014	1,171	843	27	4	23	11	7	4
E16,17	化学、石油・石炭	5,527	2,490	3,037	36	12	24	34	14	20
E18	プラスチック製品	3,430	2,503	927	49	26	23	87	60	27
E19	ゴム製品	1,386	1,103	283	7	7	0	10	9	1
E21	窯業・土石製品	958	883	75	0	0	0	0	0	0
E22	鉄鋼業	-	-	-	-	-	-	-	-	-
E23	非鉄金属製造業	-	-	-	-	-	-	-	-	-
E24	金属製品製造業	4,919	3,538	1,381	10	10	0	18	12	6
E25	はん用機械器具	x	x	x	x	x	x	x	x	x
E26	生産用機械器具	7,778	6,441	1,337	168	124	44	72	61	11
E27	業務用機械器具	-	-	-	-	-	-	-	-	-
E28	電子・デバイス	7,694	5,346	2,348	32	24	8	59	24	35
E29	電気機械器具	3,509	2,152	1,357	73	48	25	12	10	2
E30	情報通信機械器具	958	834	124	2	0	2	2	1	1
E31	輸送用機械器具	9,807	8,712	1,095	32	30	2	36	35	1
E32,20	その他の製造業	-	-	-	-	-	-	-	-	-
E S 1	E 一括分 1	3,206	2,506	700	14	13	1	31	28	3
I-1	卸売業	10,070	6,705	3,365	199	53	146	530	278	252
I-2	小売業	24,843	8,332	16,511	401	146	255	342	186	156
M75	宿泊業	4,962	2,218	2,744	31	23	8	79	40	39
MS	M 一括分	8,681	3,301	5,380	532	225	307	160	62	98
P83	医療業	52,816	16,467	36,349	619	168	451	536	163	373
P S	P 一括分	30,322	10,509	19,813	531	215	316	440	113	327
R91	職業紹介・派遣業	6,304	3,603	2,701	189	52	137	236	119	117
R92	その他の事業サービス	13,839	7,424	6,415	190	74	116	163	64	99
R S	R 一括分	3,126	2,158	968	17	0	17	42	42	0
TK1	特掲産業 1	x	x	x	x	x	x	x	x	x
TK2	特掲産業 2	3,454	2,940	514	115	103	12	64	64	0
TK3	特掲産業 3	4,399	2,437	1,962	50	3	47	67	24	43
TK4	特掲産業 4	x	x	x	x	x	x	x	x	x

(単位：人・%)

本月末常用労働者数			うちパートタイム労働者数			パートタイム労働者比率			
計	男子	女子	計	男子	女子	計	男子	女子	
318,396	162,758	155,638	77,653	19,427	58,226	24.4	11.9	37.4	T L
x	x	x	x	x	x	x	x	x	C
8,343	7,234	1,109	107	20	87	1.3	0.3	7.8	D
69,182	47,102	22,080	10,098	2,166	7,932	14.6	4.6	35.9	E
x	x	x	x	x	x	x	x	x	F
4,865	1,629	3,236	720	42	678	14.8	2.6	21.0	G
17,243	13,356	3,887	2,603	720	1,883	15.1	5.4	48.4	H
34,641	14,772	19,869	18,999	3,976	15,023	54.8	26.9	75.6	I
6,291	2,443	3,848	447	21	426	7.1	0.9	11.1	J
2,724	1,664	1,060	651	271	380	23.9	16.3	35.8	K
4,929	3,890	1,039	695	239	456	14.1	6.1	43.9	L
13,967	5,665	8,302	8,629	2,526	6,103	61.8	44.6	73.5	M
8,244	3,886	4,358	3,297	559	2,738	40.0	14.4	62.8	N
33,369	14,792	18,577	7,999	2,299	5,700	24.0	15.5	30.7	O
83,312	27,083	56,229	15,512	4,587	10,925	18.6	16.9	19.4	P
6,330	4,588	1,742	1,263	631	632	20.0	13.8	36.3	Q
23,224	13,086	10,138	6,512	1,273	5,239	28.0	9.7	51.7	R
13,428	7,086	6,342	4,358	1,301	3,057	32.5	18.4	48.2	E09, 10
2,390	395	1,995	558	4	554	23.3	1.0	27.8	E11
727	651	76	21	9	12	2.9	1.4	15.8	E12
x	x	x	x	x	x	x	x	x	E13
1,146	1,050	96	18	1	17	1.6	0.1	17.7	E14
2,030	1,168	862	658	82	576	32.4	7.0	66.8	E15
5,529	2,488	3,041	1,654	271	1,383	29.9	10.9	45.5	E16, 17
3,392	2,469	923	470	58	412	13.9	2.3	44.6	E18
1,383	1,101	282	5	0	5	0.4	0.0	1.8	E19
958	883	75	11	0	11	1.1	0.0	14.7	E21
-	-	-	-	-	-	-	-	-	E22
-	-	-	-	-	-	-	-	-	E23
4,911	3,536	1,375	721	174	547	14.7	4.9	39.8	E24
x	x	x	x	x	x	x	x	x	E25
7,874	6,504	1,370	555	64	491	7.0	1.0	35.8	E26
-	-	-	-	-	-	-	-	-	E27
7,667	5,346	2,321	293	8	285	3.8	0.1	12.3	E28
3,570	2,190	1,380	310	55	255	8.7	2.5	18.5	E29
958	833	125	20	0	20	2.1	0.0	16.0	E30
9,803	8,707	1,096	175	16	159	1.8	0.2	14.5	E31
-	-	-	-	-	-	-	-	-	E32, 20
3,189	2,491	698	270	123	147	8.5	4.9	21.1	E S 1
9,739	6,480	3,259	2,093	848	1,245	21.5	13.1	38.2	I - 1
24,902	8,292	16,610	16,906	3,128	13,778	67.9	37.7	83.0	I - 2
4,914	2,201	2,713	2,480	713	1,767	50.5	32.4	65.1	M75
9,053	3,464	5,589	6,149	1,813	4,336	67.9	52.3	77.6	MS
52,899	16,472	36,427	6,329	1,322	5,007	12.0	8.0	13.7	P83
30,413	10,611	19,802	9,183	3,265	5,918	30.2	30.8	29.9	P S
6,257	3,536	2,721	490	82	408	7.8	2.3	15.0	R91
13,866	7,434	6,432	5,517	1,124	4,393	39.8	15.1	68.3	R92
3,101	2,116	985	505	67	438	16.3	3.2	44.5	R S
x	x	x	x	x	x	x	x	x	T K1
3,505	2,979	526	243	117	126	6.9	3.9	24.0	T K2
4,382	2,416	1,966	1,346	230	1,116	30.7	9.5	56.8	T K3
x	x	x	x	x	x	x	x	x	T K4

第4表 事業所規模、性別常用労働者の1人平均月間現金給与額

(単位：円)

産業	現金給与総額			きまって支給する給与			所定内	所定外	特別に支払われた給与		
	計	男子	女子	計	男子	女子			計	男子	女子
(事業所規模 5～29人)											
TL 調査産業計	275,733	390,027	182,853	196,861	258,264	146,962	187,226	9,635	78,872	131,763	35,891
(事業所規模 30～99人)											
TL 調査産業計	322,575	421,558	227,347	234,411	288,417	182,453	219,634	14,777	88,164	133,141	44,894
(事業所規模 100人以上)											
TL 調査産業計	362,976	450,420	262,931	282,951	340,988	216,551	255,251	27,700	80,025	109,432	46,380

第5表 事業所規模、性別常用労働者の1人平均月間出勤日数及び実労働時間数

(単位：日・時間)

産業	出勤日数			総実労働時間			所定内労働時間			所定外労働時間		
	計	男子	女子	計	男子	女子	計	男子	女子	計	男子	女子
(事業所規模 5～29人)												
TL 調査産業計	19.6	20.5	18.8	140.7	162.4	123.0	131.5	148.9	117.4	9.2	13.5	5.6
(事業所規模 30～99人)												
TL 調査産業計	19.6	20.3	19.0	149.2	164.4	134.4	139.6	150.3	129.2	9.6	14.1	5.2
(事業所規模 100人以上)												
TL 調査産業計	19.8	20.3	19.3	159.4	172.8	144.0	146.6	154.0	138.1	12.8	18.8	5.9

第6表 事業所規模、産業、就業形態別常用労働者の1人平均月間現金給与額

(単位：円)

産業	一般労働者					パートタイム労働者				
	現金給与総額	きまって支給する給与	所定内給与	所定外給与	特別に支払われた給与	現金給与総額	きまって支給する給与	所定内給与	所定外給与	特別に支払われた給与
(事業所規模 5人以上)										
TL 調査産業計	410,059	293,980	272,121	21,859	116,079	93,751	88,743	86,035	2,708	5,008
E 製造業	419,034	299,286	262,844	36,442	119,748	121,384	113,615	108,567	5,048	7,769
I 卸売業, 小売業	561,320	298,557	273,868	24,689	262,763	92,299	87,940	84,538	3,402	4,359
P 医療, 福祉	344,058	278,676	264,261	14,415	65,382	98,301	94,106	93,432	674	4,195
(事業所規模 30人以上)										
TL 調査産業計	419,272	309,631	282,770	26,861	109,641	101,946	96,818	93,951	2,867	5,128
E 製造業	451,745	316,494	274,351	42,143	135,251	129,384	121,034	114,614	6,420	8,350
I 卸売業, 小売業	525,133	281,097	251,763	29,334	244,036	104,945	94,735	91,988	2,747	10,210
P 医療, 福祉	373,729	300,421	282,343	18,078	73,308	108,188	103,947	102,716	1,231	4,241

第7表 事業所規模、産業、就業形態別常用労働者の1人平均月間出勤日数及び実労働時間数

(単位：日・時間)

産業	一般労働者				パートタイム労働者				
	出勤日数	総実労働時間数	所定内労働時間数	所定外労働時間数	出勤日数	総実労働時間数	所定内労働時間数	所定外労働時間数	
(事業所規模 5人以上)									
T L	調査産業計	21.0	173.3	159.7	13.6	16.7	91.7	88.9	2.8
E	製造業	20.3	174.8	156.7	18.1	18.3	123.4	118.8	4.6
I	卸売業，小売業	21.4	174.9	161.7	13.2	17.3	95.3	91.9	3.4
P	医療，福祉	21.1	164.9	160.4	4.5	18.0	89.6	89.3	0.3
(事業所規模 30人以上)									
T L	調査産業計	20.7	172.5	158.6	13.9	16.8	96.4	94.1	2.3
E	製造業	20.2	176.3	156.8	19.5	19.0	132.1	126.1	6.0
I	卸売業，小売業	21.3	175.6	161.6	14.0	18.5	102.5	100.4	2.1
P	医療，福祉	20.9	165.7	161.0	4.7	17.6	97.0	96.4	0.6

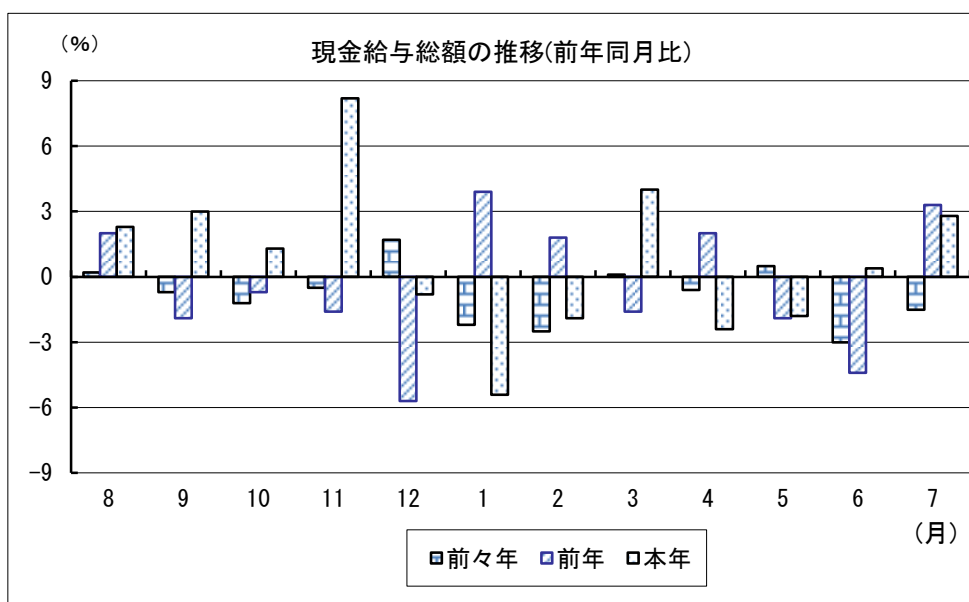
第8表 事業所規模、産業、就業形態別常用労働者数

(単位：人)

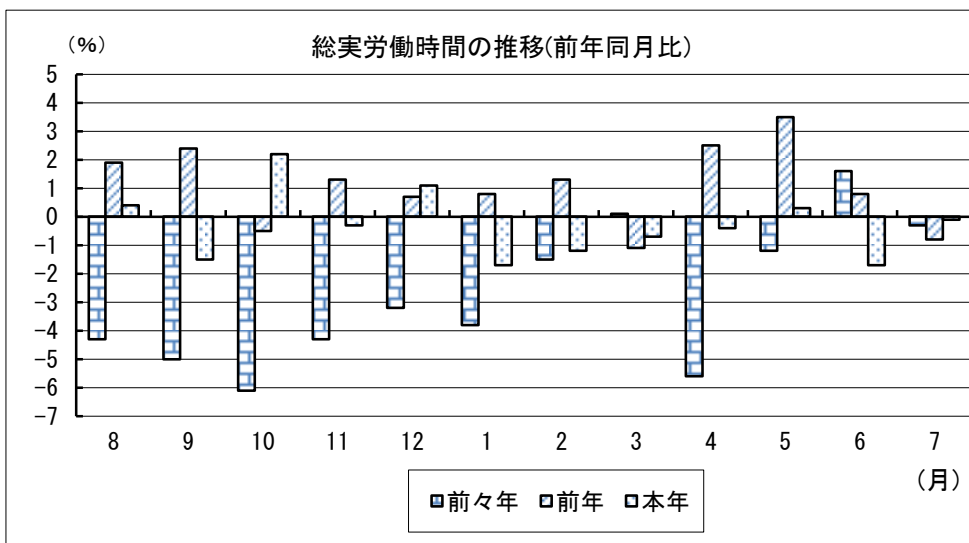
産業	一般労働者				パートタイム労働者				
	前月末 常用労働者数	本月中 増加労働者数	本月中 減少労働者数	本月末 常用労働者数	前月末 常用労働者数	本月中 増加労働者数	本月中 減少労働者数	本月末 常用労働者数	
(事業所規模 5人以上)									
T L	調査産業計	396,515	4,205	4,292	396,491	176,579	4,821	4,586	176,751
E	製造業	73,449	1,010	737	73,717	14,096	257	335	14,023
I	卸売・小売業	49,676	412	547	49,527	53,908	799	1,541	53,180
P	医療，福祉	97,102	752	1,156	96,602	30,833	835	609	31,155
(事業所規模 30人以上)									
T L	調査産業計	240,662	2,680	2,610	240,743	77,009	2,139	1,484	77,653
E	製造業	59,051	498	460	59,084	10,098	175	180	10,098
I	卸売・小売業	15,981	175	500	15,642	18,932	425	372	18,999
P	医療，福祉	68,047	511	663	67,800	15,091	639	313	15,512

グラフで見る今月の動き（調査産業計：5人以上）

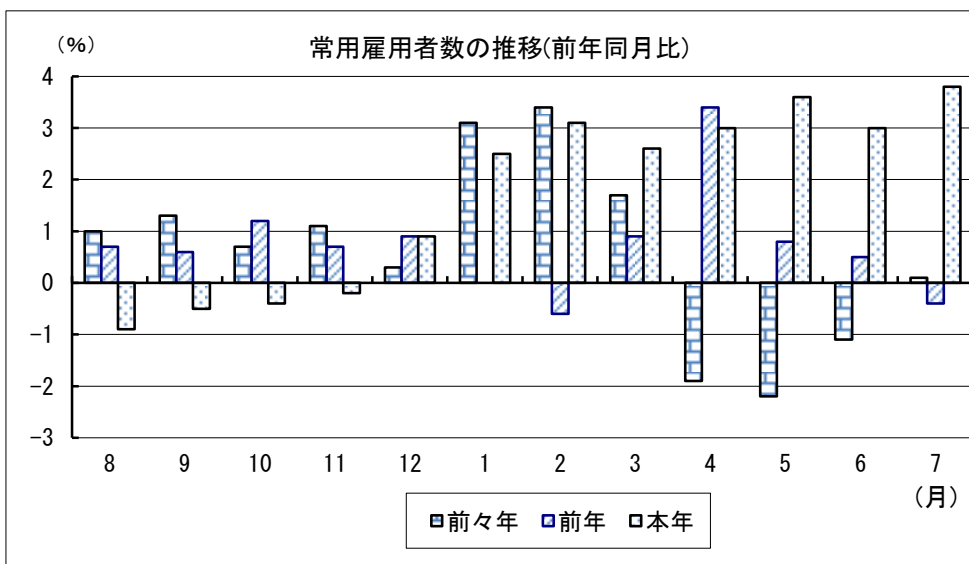
1 賃金の動き （p1参照）



2 労働時間の動き （p2参照）



3 雇用の動き （p3参照）



※前年同月比は指数により作成

毎月勤労統計調査の説明

1 調査の目的

この調査は、統計法に基づく基幹統計であって、熊本県における勤労者の賃金、労働時間及び雇用について毎月の変動を明らかにすることを目的としています。

2 調査対象

この調査は「鉱業、採石業、砂利採取業」、「建設業」、「製造業」、「電気・ガス・熱供給・水道業」、「情報通信業」、「運輸業、郵便業」、「卸売、小売業」、「金融、保険業」、「不動産業、物品賃貸業」、「学術研究、専門・技術サービス業」、「宿泊業、飲食サービス業」、「生活関連サービス業、娯楽業（その他の生活関連サービス業のうち家事サービス業を除く）」、「教育、学習支援業」、「医療、福祉」、「複合サービス事業」、「サービス業（他に分類されないもの）（外国公務を除く）」で、常時5人以上の常用労働者を雇用する事業所のうち厚生労働大臣の指定する約650事業所について調査を行っています。

3 用語の説明

1) 常用労働者とは、

- ① 期間を定めずに雇われている者
- ② 1か月以上の期間を定めて雇われている者のいずれかに該当する者をいいます。

※平成30年1月分調査から常用労働者の定義を変更しました。

(変更前)

- ① 期間を定めずに雇われている者
- ② 1カ月を超える期間を定めて雇われている者
- ③ 臨時又は日雇労働者で前2カ月の各月にそれぞれ18日以上雇われた者

2) パートタイム労働者とは、常用労働者のうち、

- ① 1日の所定労働時間が一般の労働者よりも短い者
- ② 1日の所定労働時間が一般の労働者と同じで1週の所定労働日数が一般の労働者よりも少ない者

のいずれかに該当する者をいいます。

3) 一般労働者とは、常用労働者のうち、パートタイム労働者でない者をいいます。

4) 入職（離職）率とは、前月末労働者数に対する月間に入職（離職）者数の割合（%）です。

なお、入職（離職）者には、同一企業内での事業所間の異動者を含みます。

5) 現金給与額について

賃金、給与、手当、賞与その他の名称の如何を問わず、労働の対償として使用者が労働者に通貨で支払うもので、所得税、社会保険料、組合費、購買代金等を差し引く前の金額です。退職を事由に労働者に支払われる退職金は、含まれません。

・現金給与総額

以下に述べるきままって支給する給与と特別に支払われた給与の合計額。

・きままって支給する給与（定期給与）

労働協約、就業規則等によってあらかじめ定められている支給条件、算定方法によって支給される給与といわゆる基本給、家族手当、超過労働手当を含みます。

・所定内給与

きままって支給する給与のうち次の所定外給与以外のもの。

- ・ **所定外給与（超過労働給与）**

所定の労働時間を超える労働に対して支給される給与や、休日労働、深夜労働に対して支給される給与。時間外手当、早朝出勤手当、休日出勤手当、深夜手当等。

- ・ **特別に支払われた給与（特別給与）**

労働協約、就業規則等によらず、一時的又は突発的事由に基づき労働者に支払われた給与又は労働協約、就業規則等によりあらかじめ支給条件、算定方法が定められている給与で以下に該当するものです。

- ① 夏冬の賞与、期末手当等の一時金
- ② 支給事由の発生が不定期なもの
- ③ 3か月を超える期間で算定される手当等（6か月分支払われる通勤手当等）
- ④ いわゆるベースアップの差額追給分

6) **実労働時間、出勤日数**について

労働者が実際に労働した時間数及び実際に出勤した日数。休憩時間は給与支給の有無にかかわらず除かれます。有給休暇取得分も除かれます。

- ・ **総実労働時間数**

次の**所定内労働時間数**と**所定外労働時間数**の合計。

- ・ **所定内労働時間数**

労働協約、就業規則等で定められた正規の始業時刻と終業時刻の間の実労働時間数。

- ・ **所定外労働時間数**

早出、残業、臨時の呼出、休日出勤等の実労働時間数。

- ・ **出勤日数**

業務のため実際に出勤した日数。1時間でも就業すれば1出勤日とします。

4 調査結果の算定

この調査結果の数値は、調査事業所からの報告を基にして本県の規模5人以上のすべての事業所に対応するよう推計したものです。

統計資料室のご案内



統計調査課内にある統計資料室では、国や各都道府県、市町村などが発行した各種統計資料約10,000点を保管しています。

これらの資料は、どなたでも利用することができます。お気軽にご利用ください。

<場所> 熊本県庁 本館 6階 統計調査課内

<利用時間> 月～金曜日 午前8時30分から正午、午後1時から午後5時15分
(ただし祝日、年末年始の休日を除く)

<貸出期間> 1週間以内 (一部貸出禁止の資料があります。)

※貸出は**県内在住者**で、1人**5冊まで**となっています。貸出を希望される方は免許証など**氏名及び住所を確認できるもの**を持参して下さい。

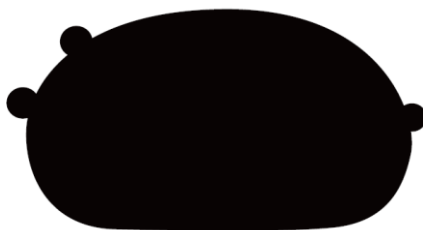
全国の調査結果等については、「e-Stat」(政府統計の総合窓口)のホームページ(以下のURL)から、キーワード”毎月勤労”等で簡単に検索できます。

<https://www.e-stat.go.jp>

どこさ、 ひこさ、 くまもとさ、

くまもん

K u m a m o t o



©2010熊本県くまモン

この調査についてのお問い合わせは下記へお願いします。

平成30年9月発行

〒862-8570 熊本市中央区水前寺6丁目18番1号
熊本県 企画振興部 交通政策・情報局

統計調査課 産業・教育統計班

電 話 096-333-2177 (ダイヤルイン)

F A X 096-384-7544

発 行 者：熊本県

所 属：統計調査課

発行年度：30年度