

基幹統計

熊本県の賃金・労働時間 及び雇用の動き

毎月勤労統計調査地方調査結果月報



©2010熊本県くまモン

熊本県企画振興部交通政策・情報局統計調査課

目 次

結果概要

1 賃金の動き	1
2 労働時間の動き	2
3 雇用の動き	3

指数

1 産業別名目賃金指数	4
2 産業別総実労働時間指数	5
3 産業別所定外労働時間指数	6
4 産業別常用雇用指数	7

統計表

1 産業、性別常用労働者の1人平均月間現金給与額(第1表)	8
2 産業、性別常用労働者の1人平均月間出勤日数及び実労働時間数(第2表)	10
3 産業、性別常用労働者数及びパートタイム労働者比率(第3表)	12
4 事業所規模、性別常用労働者の1人平均月間現金給与額(第4表)	16
5 事業所規模、性別常用労働者の1人平均月間出勤日数及び実労働時間数(第5表)	〃
6 事業所規模、産業、就業形態別常用労働者の1人平均月間現金給与額(第6表)	〃
7 事業所規模、産業、就業形態別常用労働者の1人平均月間出勤日数及び実労働時間数(第7表)	17
8 事業所規模、産業、就業形態別常用労働者数(第8表)	〃

グラフで見る今月の動き	18
-------------	----

毎月勤労統計調査の説明	19・20
-------------	-------

【 調査結果利用上の注意 】

この調査は、経済センサスの結果を母集団として標本事業所を抽出し、得られた結果から賃金、労働時間及び雇用を推計する標本調査です。

指数については基準年を平成27年平均＝100として算定しました。また、平成30年1月分調査より、集計に用いる母集団労働者数を平成26年経済センサス-基礎調査に基づく労働者数に変更したことから、常用雇用指数についてギャップ修正を行いました(平成21年7月分から平成29年12月分までを遡って改訂)。常用雇用指数の増減率についても、平成21年7月分まで遡って改訂しています。ただし、実数については改訂していませんので、年時系列比較は原則として指数によって行ってください。

また、統計表上の「－」は該当数字がないもの、「X」は調査事業所が少数であるため、公表しないものを示しています。

1 賃金の動き

8月の本県1人平均支給額（現金給与総額）は248,307円（30人以上263,760円）、前年同月比は4.2%減（4.4%減）となっている。

きまって支給する給与は229,796円（30人以上254,974円）、前年同月比は2.6%減（3.7%減）となった。

また、特別給与は18,511円（30人以上8,786円）で前年同月に比べて4,726円減（2,338円減）であった。

なお、きまって支給する給与（所定内給与＋所定外給与）のうち、所定内給与は213,138円（30人以上233,033円）、前年同月比は2.5%減（4.3%減）、所定外給与は16,658円（21,941円）であった。

（事業所規模 5人以上）

	現金給与総額		きまって支給する給与		所定内給与		特別給与	
	円	%	円	%	円	%	円	円
調査産業計	248,307	△ 4.2	229,796	△ 2.6	213,138	△ 2.5	18,511	△ 4,726
鉱業，採石業，砂利採取業	×	×	×	×	×	×	×	×
建設業	280,428	△ 31.9	233,293	△ 14.8	220,686	△ 9.3	47,135	△ 91,278
製造業	282,046	△ 4.1	267,932	0.1	232,957	△ 1.4	14,114	△ 12,234
電気・ガス・熱供給・水道業	393,255	△ 0.1	393,255	△ 0.1	365,130	6.5	0	0
情報通信業	252,579	△ 25.7	241,889	△ 22.5	221,518	△ 24.2	10,690	△ 16,621
運輸業，郵便業	232,969	△ 9.1	217,288	△ 14.6	186,628	△ 12.8	15,681	13,774
卸売業・小売業	231,694	8.1	192,846	1.6	178,745	0.2	38,848	14,216
金融業，保険業	303,859	△ 16.2	299,809	△ 17.3	286,385	△ 15.7	4,050	4,027
不動産業，物品賃貸業	224,358	41.0	196,214	25.5	188,428	30.1	28,144	25,365
学術研究，専門・技術サービス業	312,387	△ 30.1	306,640	△ 12.1	268,021	△ 14.7	5,747	△ 91,884
宿泊業，飲食サービス業	120,695	△ 15.8	115,130	△ 15.5	107,540	△ 13.6	5,565	△ 1,400
生活関連サービス業，娯楽業	174,542	△ 18.0	169,593	△ 19.3	161,742	△ 15.6	4,949	2,317
教育，学習支援業	338,231	31.5	338,231	32.6	334,400	32.8	0	△ 2,103
医療，福祉	250,545	△ 2.1	231,872	△ 7.6	221,312	△ 7.7	18,673	13,606
複合サービス事業	302,077	18.3	286,499	12.3	269,156	9.6	15,578	15,284
サービス業（他に分類されないもの）	210,583	△ 11.9	202,519	6.0	180,561	1.2	8,064	△ 39,670

※事業所規模「5人以上」には30人以上の事業所も含む

（事業所規模 30人以上）

	現金給与総額		きまって支給する給与		所定内給与		特別給与	
	円	%	円	%	円	%	円	円
調査産業計	263,760	△ 4.4	254,974	△ 3.7	233,033	△ 4.3	8,786	△ 2,338
鉱業，採石業，砂利採取業	×	×	×	×	×	×	×	×
建設業	334,734	26.7	301,199	13.9	271,702	26.3	33,535	33,535
製造業	295,121	△ 4.8	287,711	1.5	246,279	△ 0.6	7,410	△ 18,860
電気・ガス・熱供給・水道業	×	×	×	×	×	×	×	×
情報通信業	241,625	△ 26.1	241,591	△ 26.1	217,233	△ 29.2	34	△ 11
運輸業，郵便業	264,507	△ 3.7	242,178	△ 11.0	201,394	△ 11.6	22,329	19,577
卸売業・小売業	183,159	△ 17.5	179,056	△ 11.2	164,684	△ 12.8	4,103	△ 16,169
金融業，保険業	372,924	△ 25.1	372,891	△ 25.0	355,095	△ 25.3	33	△ 20
不動産業，物品賃貸業	243,366	12.8	243,366	12.9	232,765	15.5	0	0
学術研究，専門・技術サービス業	371,305	5.2	361,206	3.4	323,637	△ 0.7	10,099	6,115
宿泊業，飲食サービス業	153,970	△ 16.1	144,341	△ 15.6	132,698	△ 15.1	9,629	△ 2,901
生活関連サービス業，娯楽業	201,026	△ 1.4	190,112	△ 3.9	181,390	△ 4.5	10,914	4,867
教育，学習支援業	320,759	15.8	320,759	15.7	315,876	15.7	0	0
医療，福祉	272,945	△ 6.9	261,219	△ 9.5	246,866	△ 9.8	11,726	7,098
複合サービス事業	289,292	11.7	287,967	11.2	263,659	6.3	1,325	1,325
サービス業（他に分類されないもの）	178,351	2.2	169,034	4.5	150,714	1.9	9,317	△ 3,517

2 労働時間の動き

8月の総実労働時間は 144.9 時間（30人以上150.8 時間）で前年同月比は0.3%減（0.7%増）であった。

所定内労働時間は 135.6 時間（30人以上 140.3 時間）で前年同月比は0.2%増（0.6%増）、所定外労働時間は9.3時間（30人以上10.5 時間）で前年同月比は7.0%減（3.0%増）であった。

また、出勤日数は 19.2 日（30人以上19.4 日）で前年同月差は0.2日増（0.4日増）であった。

（事業所規模 5人以上）

	総実労働時間		所定内労働時間		所定外労働時間		出勤日数	
	時間	前年同月比	時間	前年同月比	時間	前年同月比	日	前年同月差
調査産業計	144.9	△ 0.3	135.6	0.2	9.3	△ 7.0	19.2	0.2
鉱業、採石業、砂利採取業	×	×	×	×	×	×	×	×
建設業	147.0	△ 13.4	141.5	△ 10.6	5.5	△ 51.7	19.4	△ 1.7
製造業	160.5	1.6	144.1	1.3	16.4	4.4	19.2	0.2
電気・ガス・熱供給・水道業	160.2	4.9	152.9	8.3	7.3	△ 37.0	20.4	0.9
情報通信業	157.1	△ 2.7	146.1	△ 0.6	11.0	△ 24.7	19.4	0.1
運輸業、郵便業	178.7	△ 1.7	151.7	△ 4.2	27.0	14.9	20.0	△ 1.0
卸売業・小売業	133.5	△ 4.5	125.7	△ 5.1	7.8	6.9	19.1	△ 0.8
金融業、保険業	144.6	3.8	138.5	5.3	6.1	△ 23.8	19.1	1.1
不動産業、物品賃貸業	147.8	13.3	140.7	17.2	7.1	△ 32.4	19.8	2.4
学術研究、専門・技術サービス業	157.9	△ 0.5	142.6	△ 1.4	15.3	9.3	19.0	0.3
宿泊業、飲食サービス業	115.0	△ 5.0	107.9	△ 4.6	7.1	△ 10.1	17.4	0.4
生活関連サービス業、娯楽業	134.3	△ 21.2	129.4	△ 17.0	4.9	△ 65.7	20.8	△ 0.8
教育、学習支援業	125.5	14.1	117.2	20.5	8.3	△ 34.6	16.0	1.4
医療、福祉	148.7	△ 0.3	145.5	△ 0.1	3.2	△ 8.6	20.4	0.5
複合サービス事業	162.6	0.1	154.9	△ 1.7	7.7	60.3	20.5	△ 0.4
サービス業（他に分類されないもの）	155.6	9.9	141.4	7.1	14.2	49.5	20.0	1.1

（事業所規模 30人以上）

	総実労働時間		所定内労働時間		所定外労働時間		出勤日数	
	時間	前年同月比	時間	前年同月比	時間	前年同月比	日	前年同月差
調査産業計	150.8	0.7	140.3	0.6	10.5	3.0	19.4	0.4
鉱業、採石業、砂利採取業	×	×	×	×	×	×	×	×
建設業	169.0	△ 9.2	157.7	△ 4.0	11.3	△ 47.9	21.1	0.7
製造業	163.8	3.0	145.6	3.2	18.2	1.1	19.2	0.4
電気・ガス・熱供給・水道業	×	×	×	×	×	×	×	×
情報通信業	152.9	△ 2.5	140.2	△ 4.7	12.7	30.9	18.8	△ 0.6
運輸業、郵便業	189.6	9.0	157.7	3.1	31.9	52.6	20.0	△ 0.1
卸売業・小売業	135.6	△ 4.5	128.7	△ 4.4	6.9	△ 8.0	19.9	△ 0.2
金融業、保険業	149.4	6.7	141.5	8.2	7.9	△ 15.0	19.1	1.4
不動産業、物品賃貸業	150.2	△ 5.5	145.0	△ 0.8	5.2	△ 59.7	19.5	0.3
学術研究、専門・技術サービス業	161.2	6.8	148.0	5.1	13.2	31.9	19.5	1.2
宿泊業、飲食サービス業	130.6	△ 5.6	120.7	△ 6.4	9.9	5.3	18.1	△ 1.0
生活関連サービス業、娯楽業	140.4	△ 4.9	134.6	△ 4.6	5.8	△ 12.1	21.2	0.5
教育、学習支援業	110.8	5.2	106.5	4.9	4.3	16.2	14.9	0.8
医療、福祉	156.0	△ 1.1	152.4	△ 0.8	3.6	△ 10.0	20.8	0.6
複合サービス事業	163.9	△ 2.3	153.2	△ 5.5	10.7	87.8	20.2	△ 1.3
サービス業（他に分類されないもの）	147.2	7.4	134.3	6.2	12.9	20.5	19.4	1.0

3 雇用の動き

8月末の推計労働者数は 573,357人(30人以上 318,455人) で前年同月比3.9%増 (4.8%増)であった。

常用労働者のうち、パートタイム労働者数は 175,976人 (30人以上 78,155人) でパート比率は30.7% (30人以上24.5%)であった。

また、入職率は 1.53% (30人以上 1.47%)、離職率は1.42% (30人以上 1.29%) であった。

(事業所規模 5人以上)

	常用労働者数		パートタイム労働者数		入職率	離職率
	人	前年同月比 %	人	パート比率 %		
調査産業計	573,357	3.9	175,976	30.7	1.53	1.42
鉱業, 採石業, 砂利採取業	×	×	×	×	×	×
建設業	29,158	0.0	6,192	21.2	0.42	1.12
製造業	86,949	7.5	13,764	15.8	0.96	1.28
電気・ガス・熱供給・水道業	2,527	59.0	118	4.7	0.00	0.00
情報通信業	7,146	10.3	1,105	15.5	3.67	3.14
運輸業, 郵便業	27,770	5.1	4,867	17.5	0.66	1.02
卸売業・小売業	104,127	△ 0.1	52,690	50.6	2.35	0.97
金融業, 保険業	13,474	2.9	3,116	23.1	0.54	1.39
不動産業, 物品賃貸業	6,775	△ 0.8	2,811	41.5	2.00	1.79
学術研究, 専門・技術サービス業	10,102	△ 5.5	1,315	13.0	2.88	1.90
宿泊業, 飲食サービス業	45,226	△ 2.4	34,142	75.5	4.30	4.36
生活関連サービス業, 娯楽業	18,222	△ 5.7	7,438	40.8	1.39	1.24
教育, 学習支援業	47,909	13.8	7,230	15.1	0.22	2.06
医療, 福祉	128,156	1.7	31,660	24.7	1.04	0.73
複合サービス事業	9,098	24.4	1,153	12.7	0.44	1.05
サービス業 (他に分類されないもの)	36,465	6.3	8,352	22.9	2.17	1.31

(事業所規模 30人以上)

	常用労働者数		パートタイム労働者数		入職率	離職率
	人	前年同月比 %	人	パート比率 %		
調査産業計	318,455	4.8	78,155	24.5	1.47	1.29
鉱業, 採石業, 砂利採取業	×	×	×	×	×	×
建設業	8,298	10.6	153	1.8	0.36	0.90
製造業	68,702	5.1	10,056	14.6	0.92	0.87
電気・ガス・熱供給・水道業	×	×	×	×	×	×
情報通信業	4,966	11.4	913	18.4	5.36	3.29
運輸業, 郵便業	17,203	1.5	2,246	13.1	0.84	1.07
卸売業・小売業	35,417	△ 4.7	19,266	54.4	3.04	0.80
金融業, 保険業	6,317	18.4	449	7.1	1.16	0.75
不動産業, 物品賃貸業	2,827	6.8	992	35.1	4.96	1.17
学術研究, 専門・技術サービス業	4,956	18.8	703	14.2	0.55	0.00
宿泊業, 飲食サービス業	14,314	1.9	9,026	63.1	4.99	2.51
生活関連サービス業, 娯楽業	8,270	0.5	3,430	41.5	3.07	2.74
教育, 学習支援業	32,472	10.5	7,180	22.1	0.32	3.01
医療, 福祉	83,406	1.2	15,893	19.1	0.90	0.79
複合サービス事業	6,274	41.2	1,106	17.6	0.33	1.22
サービス業 (他に分類されないもの)	23,301	4.6	6,621	28.4	2.05	1.72

指数

1 産業別名目賃金指数

1-1 事業所規模 5人以上

平成27年=100

	調査産業計	鉱業、採石業、砂利採取業	建設業	製造業	電気・ガス・熱供給・水道業	情報通信業	運輸業、郵便業	卸売業・小売業	金融業、保険業	不動産業、物品賃貸業	学術研究、専門・技術サービス業	宿泊業、飲食サービス業	生活関連サービス業、娯楽業	教育、学習支援業	医療、福祉	複合サービス事業	サービス業（他に分類されないもの）
25	98.9	x	100.8	97.5	93.2	114.5	88.9	92.5	98.9	126.9	90.4	103.3	92.3	115.1	97.3	106.8	98.5
26	99.8	x	93.8	99.1	109.0	113.0	92.3	95.9	110.5	108.5	88.0	111.0	92.9	110.8	98.1	108.0	98.0
27	100.0	x	100.0	100.0	100.0	100.0	100.0	100.0	100.0	100.0	100.0	100.0	100.0	100.0	100.0	100.0	100.0
28	98.2	x	114.3	98.3	105.9	97.8	99.3	92.3	93.5	77.7	98.7	105.8	91.7	90.0	101.0	97.1	111.8
29	99.2	x	114.3	100.0	104.1	98.9	97.5	94.6	100.9	72.3	131.3	117.9	106.6	80.8	99.2	97.1	121.1
平成29年																	
8月	93.2	x	147.8	90.9	86.9	95.5	88.2	94.2	80.8	66.4	137.9	116.8	106.2	73.7	83.8	75.0	122.1
9月	85.7	x	122.6	85.4	89.0	90.6	85.0	86.1	77.2	64.1	113.5	112.9	104.4	64.4	81.3	75.6	99.8
10月	85.4	x	107.4	84.0	87.8	87.6	88.8	85.8	87.0	64.7	106.9	106.2	100.5	70.5	80.5	75.5	101.9
11月	91.3	x	106.5	87.2	117.1	87.6	86.2	82.0	74.6	67.5	106.1	107.8	106.6	61.5	114.9	74.8	103.9
12月	159.9	x	146.8	173.6	212.5	143.9	151.4	143.8	156.6	121.0	275.8	145.3	119.7	166.2	151.9	205.3	156.0
平成30年																	
1月	88.1	x	103.2	83.6	x	74.6	86.5	82.2	90.2	82.7	100.4	100.6	129.0	92.6	83.4	109.6	109.7
2月	83.2	x	98.7	81.9	x	71.6	73.4	78.1	69.1	86.6	94.0	98.5	90.6	107.2	75.1	83.9	101.1
3月	89.0	x	101.3	93.7	x	71.1	77.7	88.2	74.9	86.3	93.9	100.2	88.3	107.2	79.5	88.4	108.7
4月	84.7	x	103.6	85.2	x	72.8	77.7	81.4	70.9	79.9	95.2	102.5	92.6	92.7	77.7	84.1	112.5
5月	83.0	x	92.8	81.1	x	69.0	75.3	80.5	66.7	72.7	101.1	100.8	89.0	93.0	75.5	91.9	107.6
6月	131.7	x	92.8	146.3	x	122.4	90.8	87.1	132.8	86.5	199.7	122.3	102.8	223.3	126.9	173.3	128.2
7月	112.4	x	143.6	114.8	131.4	78.4	115.2	139.6	101.8	127.2	105.9	95.7	107.7	110.7	93.1	101.7	138.7
8月	89.3	x	100.6	87.2	86.8	71.0	80.2	101.8	67.7	93.6	96.4	98.4	87.1	96.9	82.0	88.7	107.6

1-2 事業所規模 30人以上

平成27年=100

	調査産業計	鉱業、採石業、砂利採取業	建設業	製造業	電気・ガス・熱供給・水道業	情報通信業	運輸業、郵便業	卸売業・小売業	金融業、保険業	不動産業、物品賃貸業	学術研究、専門・技術サービス業	宿泊業、飲食サービス業	生活関連サービス業、娯楽業	教育、学習支援業	医療、福祉	複合サービス事業	サービス業（他に分類されないもの）
25	98.8	x	104.9	96.8	82.9	111.8	91.0	91.8	105.3	131.5	86.3	80.1	96.8	115.4	99.4	99.6	98.4
26	101.5	x	103.9	98.6	92.0	117.8	93.4	95.0	123.5	124.0	95.4	87.2	102.8	119.0	99.6	100.6	98.0
27	100.0	x	100.0	100.0	100.0	100.0	100.0	100.0	100.0	100.0	100.0	100.0	100.0	100.0	100.0	100.0	100.0
28	100.4	x	99.1	97.3	103.7	96.1	103.5	105.7	100.5	99.9	104.1	99.1	99.0	94.0	102.9	100.2	102.4
29	101.3	x	92.9	100.1	99.7	96.0	106.1	109.9	110.6	100.7	108.3	98.8	100.7	87.8	103.3	97.4	106.3
平成29年																	
8月	87.9	x	77.5	89.7	76.9	83.6	94.1	102.8	88.4	95.5	86.9	100.7	95.7	72.1	86.5	75.0	102.6
9月	85.6	x	116.0	83.5	78.8	86.8	89.9	96.3	83.5	91.3	85.9	93.1	95.3	70.5	83.9	75.6	100.1
10月	84.6	x	77.7	82.4	77.7	84.7	94.0	98.4	100.6	93.6	87.2	93.2	95.6	68.3	83.1	76.4	100.0
11月	97.3	x	88.5	86.3	103.6	84.4	91.3	88.1	80.6	99.1	86.9	93.7	105.8	70.7	128.2	75.1	103.8
12月	171.5	x	100.7	179.3	188.0	143.5	181.7	194.7	169.7	168.0	201.6	118.5	131.5	176.9	160.7	238.8	144.9
平成30年																	
1月	83.9	x	98.2	81.2	x	62.0	97.4	82.0	96.5	108.1	88.4	81.8	92.0	81.7	80.3	86.2	107.5
2月	83.2	x	98.6	81.7	x	61.4	80.1	84.4	70.1	128.8	93.7	81.6	88.4	98.1	77.2	82.3	101.4
3月	88.4	x	97.4	95.2	x	65.9	87.3	82.5	80.6	139.1	91.2	81.8	88.8	100.1	79.8	86.7	104.8
4月	84.4	x	90.0	85.7	x	65.5	87.4	87.0	72.9	108.7	93.0	81.2	89.2	95.6	78.1	79.4	102.6
5月	83.1	x	88.0	81.2	x	63.9	83.8	88.1	66.4	104.7	101.6	82.8	89.9	84.3	78.3	86.9	101.5
6月	147.6	x	90.3	157.3	x	127.3	104.3	91.2	128.8	124.0	206.7	88.2	108.9	226.4	144.0	167.4	126.1
7月	109.0	x	224.2	117.1	x	69.3	146.0	137.0	92.0	184.7	101.6	89.0	98.4	83.1	95.8	98.8	116.8
8月	84.0	x	98.2	85.4	x	61.8	90.6	84.8	66.2	107.7	91.4	84.5	94.4	83.5	80.5	83.8	104.9

指数

2 産業別総実労働時間指数

2-1 事業所規模 5人以上

平成27年=100

	調査産業計	鉱業、採石業、砂利採取業	建設業	製造業	電気・ガス・熱供給・水道業	情報通信業	運輸業、郵便業	卸売業・小売業	金融業、保険業	不動産業、物品賃貸業	学術研究、専門・技術サービス業	宿泊業、飲食サービス業	生活関連サービス業、娯楽業	教育、学習支援業	医療、福祉	複合サービス事業	サービス業（他に分類されないもの）
25	103.5	x	103.9	102.6	101.6	100.7	104.4	100.7	98.6	107.3	104.8	107.0	98.4	117.1	100.2	103.0	100.1
26	103.8	x	101.4	103.7	101.7	95.8	104.3	100.6	100.0	101.1	103.0	110.3	95.1	116.5	103.1	102.6	101.1
27	100.0	x	100.0	100.0	100.0	100.0	100.0	100.0	100.0	100.0	100.0	100.0	100.0	100.0	100.0	100.0	100.0
28	99.6	x	108.1	100.9	107.7	100.0	104.7	102.5	99.1	83.4	105.4	101.5	87.2	90.5	97.6	101.6	100.4
29	100.3	x	105.0	102.2	101.5	101.5	109.1	100.1	96.2	81.8	116.4	102.7	98.9	95.6	97.0	101.3	98.6
平成29年																	
8月	98.5	x	99.8	97.5	102.6	99.6	107.4	98.0	93.0	84.5	105.3	103.8	110.6	88.5	98.9	103.9	96.1
9月	99.9	x	107.2	102.8	99.1	102.9	105.1	100.2	95.7	87.2	117.1	99.6	106.9	91.1	96.0	100.1	100.1
10月	102.0	x	109.2	102.8	104.5	103.8	109.5	100.8	95.2	84.8	118.0	100.3	98.4	106.8	97.5	102.2	101.8
11月	100.3	x	109.8	106.9	98.6	105.1	108.2	98.8	93.4	88.1	119.7	100.0	104.3	90.3	95.6	99.0	100.9
12月	101.0	x	105.5	105.0	95.7	102.3	119.4	96.4	90.0	89.7	118.3	102.9	103.0	99.8	96.9	100.9	100.3
平成30年																	
1月	93.7	x	88.1	95.2	x	91.7	98.1	89.9	83.1	94.5	91.4	92.7	93.2	96.9	93.7	95.3	99.8
2月	97.6	x	94.7	102.5	x	95.4	95.2	89.0	85.0	111.1	103.0	92.5	93.7	126.7	93.2	93.8	100.9
3月	101.3	x	100.8	104.3	x	96.1	100.9	92.9	91.3	102.5	107.2	98.2	92.5	131.1	95.4	103.9	108.4
4月	102.0	x	97.9	105.1	x	99.4	103.4	94.4	91.1	114.6	110.8	100.7	97.7	121.2	97.0	102.9	109.1
5月	98.7	x	94.8	99.2	x	98.6	101.4	89.8	92.6	97.3	102.1	105.1	97.6	122.0	93.3	103.2	103.7
6月	102.5	x	98.5	106.6	x	96.7	102.8	94.8	99.1	107.5	117.9	99.0	101.4	122.4	96.9	103.5	107.9
7月	100.5	x	87.1	102.8	110.1	99.1	105.4	93.6	96.2	101.4	109.8	93.4	89.0	124.7	97.3	106.1	107.3
8月	98.2	x	86.4	99.1	107.6	96.9	105.6	93.6	96.5	95.7	104.8	98.6	87.2	101.0	98.6	104.0	105.6

2-2 事業所規模 30人以上

平成27年=100

	調査産業計	鉱業、採石業、砂利採取業	建設業	製造業	電気・ガス・熱供給・水道業	情報通信業	運輸業、郵便業	卸売業・小売業	金融業、保険業	不動産業、物品賃貸業	学術研究、専門・技術サービス業	宿泊業、飲食サービス業	生活関連サービス業、娯楽業	教育、学習支援業	医療、福祉	複合サービス事業	サービス業（他に分類されないもの）
25	102.8	x	104.4	101.8	100.3	104.4	103.4	97.8	98.2	100.8	107.0	93.3	100.3	116.0	102.0	103.2	100.8
26	103.1	x	103.4	102.6	99.1	101.4	102.2	94.7	101.7	99.7	101.5	95.1	105.3	116.8	104.5	101.2	99.4
27	100.0	x	100.0	100.0	100.0	100.0	100.0	100.0	100.0	100.0	100.0	100.0	100.0	100.0	100.0	100.0	100.0
28	99.4	x	111.5	100.1	105.8	100.9	97.9	102.6	98.7	102.3	102.8	99.8	94.0	92.0	99.0	99.6	98.3
29	100.7	x	107.2	101.6	101.4	100.6	102.3	103.8	94.4	103.2	103.3	101.0	96.8	95.7	99.9	99.5	98.9
平成29年																	
8月	98.4	x	103.2	96.3	103.1	99.7	101.5	103.3	91.7	106.9	99.8	101.3	97.5	82.5	102.3	103.1	95.2
9月	100.1	x	110.0	102.2	99.6	98.4	98.5	104.7	95.0	106.5	103.7	99.9	96.2	96.6	97.2	98.2	98.8
10月	101.8	x	114.5	102.2	105.0	103.0	102.5	102.3	96.6	100.8	102.4	99.9	97.0	101.0	100.4	102.7	100.8
11月	101.6	x	111.7	106.2	99.1	102.2	99.9	102.9	92.7	110.4	103.9	103.0	100.4	97.3	97.5	98.6	98.6
12月	101.6	x	104.4	104.1	96.2	100.4	117.6	104.7	95.5	106.1	101.5	101.2	99.5	88.5	99.7	99.7	99.0
平成30年																	
1月	95.3	x	81.2	94.9	x	90.8	100.3	94.8	87.6	100.6	96.2	89.9	93.3	95.6	96.2	90.5	102.0
2月	97.6	x	86.6	102.0	x	91.2	99.9	92.9	84.0	106.6	100.7	87.8	88.3	115.1	94.2	90.6	99.4
3月	101.4	x	91.4	103.6	x	92.6	107.4	93.6	95.2	106.5	109.7	90.1	89.6	121.9	97.2	101.8	106.9
4月	103.2	x	102.0	104.6	x	99.9	110.3	100.6	90.6	116.9	108.7	93.0	91.6	124.5	98.1	98.5	103.2
5月	100.0	x	95.0	99.0	x	99.2	106.3	97.2	97.7	105.1	105.4	98.4	93.0	110.2	98.1	98.8	100.5
6月	102.2	x	101.7	106.4	x	98.9	106.2	100.5	98.8	106.8	106.4	90.7	93.3	106.1	99.0	99.3	104.9
7月	101.2	x	94.1	102.8	x	99.5	109.7	98.8	95.9	107.5	106.1	91.3	91.2	108.4	99.4	102.9	103.0
8月	99.1	x	93.7	99.2	x	97.2	110.6	98.6	97.8	101.0	106.6	95.6	92.7	86.8	101.2	100.7	102.2

指数

3 産業別所定外労働時間指数

3-1 事業所規模 5人以上

平成27年=100

	調査産業計	鉱業、採石業、砂利採取業	建設業	製造業	電気・ガス・熱供給・水道業	情報通信業	運輸業、郵便業	卸売業・小売業	金融業、保険業	不動産業、物品賃貸業	学術研究、専門・技術サービス業	宿泊業、飲食サービス業	生活関連サービス業、娯楽業	教育、学習支援業	医療、福祉	複合サービス事業	サービス業（他に分類されないもの）
25	110.0	x	124.1	103.2	98.0	103.3	124.9	97.1	88.4	126.2	169.1	115.4	112.7	133.5	91.9	82.3	107.5
26	108.3	x	57.1	112.9	98.5	88.5	134.8	115.2	99.4	72.9	159.4	139.4	79.7	121.3	101.7	71.1	102.9
27	100.0	x	100.0	100.0	100.0	100.0	100.0	100.0	100.0	100.0	100.0	100.0	100.0	100.0	100.0	100.0	100.0
28	102.5	x	124.2	106.2	169.6	111.9	107.5	104.1	88.9	79.3	172.3	102.4	51.6	77.7	88.2	73.7	112.6
29	120.6	x	99.7	107.4	91.4	103.8	137.5	109.7	84.1	98.1	265.3	141.5	117.0	203.4	96.7	65.8	94.9
平成29年																	
8月	112.4	x	89.1	99.4	106.4	97.3	111.4	112.3	80.8	131.3	191.8	161.2	227.0	162.8	87.5	65.8	93.1
9月	118.0	x	90.6	105.1	132.1	96.0	116.1	136.9	73.7	137.5	253.4	122.4	230.2	164.1	90.0	64.4	99.0
10月	129.2	x	106.3	108.2	125.7	105.3	137.0	138.5	74.7	148.8	238.4	126.5	117.5	255.1	90.0	65.8	99.0
11月	124.7	x	125.0	120.3	104.6	106.7	137.0	113.8	66.7	138.8	276.7	134.7	130.2	183.3	95.0	53.4	99.0
12月	139.3	x	124.2	116.5	99.1	108.0	193.4	113.8	66.7	112.5	357.5	136.7	133.3	251.3	110.0	58.9	97.1
平成30年																	
1月	113.5	x	76.6	110.8	x	82.0	111.4	115.4	48.5	238.8	215.1	118.4	122.2	173.1	95.0	109.6	137.3
2月	124.7	x	79.7	115.8	x	118.7	106.6	115.4	43.4	307.5	221.9	108.2	154.0	283.3	105.0	135.6	126.5
3月	129.2	x	65.6	121.5	x	89.3	127.0	136.9	49.5	233.8	264.4	116.3	92.1	282.1	85.0	147.9	154.9
4月	125.8	x	52.3	112.0	x	98.7	129.4	136.9	52.5	258.8	238.4	116.3	139.7	257.7	85.0	142.5	165.7
5月	119.1	x	46.1	107.0	x	90.0	124.2	120.0	50.5	196.3	212.3	120.4	101.6	265.4	90.0	163.0	135.3
6月	116.9	x	43.8	103.8	x	82.0	119.4	113.8	45.5	191.3	237.0	120.4	133.3	260.3	82.5	138.4	149.0
7月	115.7	x	32.0	100.6	71.6	76.0	127.0	124.6	58.6	120.0	220.5	142.9	69.8	234.6	87.5	149.3	147.1
8月	104.5	x	43.0	103.8	67.0	73.3	128.0	120.0	61.6	88.8	209.6	144.9	77.8	106.4	80.0	105.5	139.2

3-2 事業所規模 30人以上

平成27年=100

	調査産業計	鉱業、採石業、砂利採取業	建設業	製造業	電気・ガス・熱供給・水道業	情報通信業	運輸業、郵便業	卸売業・小売業	金融業、保険業	不動産業、物品賃貸業	学術研究、専門・技術サービス業	宿泊業、飲食サービス業	生活関連サービス業、娯楽業	教育、学習支援業	医療、福祉	複合サービス事業	サービス業（他に分類されないもの）
25	105.7	x	98.9	102.1	95.8	122.0	125.6	107.6	91.2	73.7	184.3	93.9	111.9	119.7	97.0	86.7	101.4
26	106.1	x	67.2	109.7	92.3	105.5	124.9	102.1	99.0	103.5	138.5	106.1	109.7	120.1	104.1	68.7	94.7
27	100.0	x	100.0	100.0	100.0	100.0	100.0	100.0	100.0	100.0	100.0	100.0	100.0	100.0	100.0	100.0	100.0
28	102.7	x	150.3	105.5	189.5	113.8	95.0	114.2	96.2	92.2	149.9	80.4	82.9	92.9	84.4	92.8	97.9
29	108.6	x	120.8	108.3	109.5	82.8	107.5	113.0	91.6	100.4	112.3	110.0	101.0	127.0	108.9	84.2	94.5
平成29年																	
8月	94.4	x	110.7	101.7	107.4	72.4	90.1	113.6	89.4	130.3	96.2	113.3	117.9	42.5	95.2	91.9	87.7
9月	105.6	x	115.3	106.2	133.3	67.2	91.8	116.7	87.5	109.1	96.2	95.2	96.4	141.4	104.8	88.7	91.0
10月	108.3	x	113.3	108.5	126.9	79.9	101.3	113.6	82.7	101.0	102.9	103.6	91.1	150.6	104.8	85.5	91.0
11月	115.7	x	141.8	119.2	105.6	75.4	105.2	113.6	76.9	111.1	100.0	122.9	121.4	146.0	107.1	69.4	91.8
12月	123.1	x	137.2	114.7	100.0	76.1	182.8	110.6	81.7	91.9	111.5	122.9	132.1	118.4	135.7	69.4	95.9
平成30年																	
1月	107.4	x	47.4	107.9	x	92.5	115.1	116.7	62.5	156.6	165.4	103.6	91.1	124.1	116.7	116.1	121.3
2月	112.0	x	55.1	113.6	x	94.0	107.8	95.5	58.7	136.4	173.1	92.8	69.6	179.3	128.6	179.0	106.6
3月	116.7	x	46.9	120.3	x	93.3	130.6	109.1	73.1	124.2	196.2	108.4	66.1	177.0	100.0	209.7	118.9
4月	116.7	x	56.6	111.9	x	112.7	133.6	125.8	76.9	109.1	144.2	104.8	89.3	212.6	97.6	179.0	110.7
5月	112.0	x	51.0	106.8	x	106.0	126.3	127.3	80.8	93.9	137.5	103.6	91.1	172.4	114.3	216.1	103.3
6月	103.7	x	46.9	103.4	x	91.0	121.6	110.6	70.2	60.6	137.5	104.8	83.9	146.0	92.9	185.5	106.6
7月	102.8	x	47.4	98.9	x	94.0	132.8	113.6	68.3	69.7	142.3	108.4	82.1	113.8	95.2	246.8	113.1
8月	97.2	x	57.7	102.8	x	94.8	137.5	104.5	76.0	52.5	126.9	119.3	103.6	49.4	85.7	172.6	105.7

指数

4 産業別常用雇用指数

4-1 事業所規模 5人以上

平成27年=100

	調査産業計	鉱業、採石業、砂利採取業	建設業	製造業	電気・ガス・熱供給・水道業	情報通信業	運輸業、郵便業	卸売業・小売業	金融業、保険業	不動産業、物品賃貸業	学術研究、専門・技術サービス業	宿泊業、飲食サービス業	生活関連サービス業、娯楽業	教育、学習支援業	医療、福祉	複合サービス事業	サービス業（他に分類されないもの）
25	99.4	x	108.5	104.8	98.2	111.9	100.4	101.7	113.1	97.0	88.2	98.0	97.2	90.0	92.8	148.2	95.5
26	99.7	x	104.9	101.4	95.5	114.6	101.6	100.1	113.0	100.6	90.3	103.7	97.5	87.8	97.6	133.0	96.4
27	100.0	x	100.0	100.0	100.0	100.0	100.0	100.0	100.0	100.0	100.0	100.0	100.0	100.0	100.0	100.0	100.0
28	100.6	x	98.2	100.6	95.8	100.5	100.2	100.9	101.5	104.0	105.4	98.9	101.6	105.4	100.1	104.2	92.9
29	100.9	x	101.0	102.4	77.5	102.0	98.2	101.4	101.9	97.4	94.6	102.4	96.8	105.2	99.7	112.4	93.0
平成29年																	
8月	100.6	x	102.2	101.8	59.7	98.9	97.0	101.5	101.9	99.2	96.6	103.9	97.8	102.3	99.8	111.7	93.1
9月	101.1	x	101.2	101.5	59.8	102.2	98.2	101.7	102.2	97.9	93.3	103.6	97.5	106.5	100.4	112.5	93.3
10月	101.3	x	100.9	100.8	59.9	102.3	99.2	101.8	104.4	96.1	95.0	105.2	95.5	106.6	101.0	113.1	93.3
11月	101.5	x	101.4	101.2	59.8	103.6	99.7	100.2	104.9	96.2	90.3	101.7	94.0	112.7	101.1	113.0	94.8
12月	102.1	x	101.0	101.0	59.8	103.0	100.2	102.6	100.9	97.4	88.8	106.1	95.5	112.8	100.7	111.0	95.5
平成30年																	
1月	103.9	x	104.1	107.9	x	105.1	100.4	104.3	116.8	97.5	93.2	101.8	91.2	111.5	101.4	101.1	96.6
2月	103.6	x	103.9	108.2	x	103.4	100.6	102.3	115.0	97.9	91.9	98.3	92.8	111.2	101.0	142.4	95.9
3月	102.3	x	105.2	108.1	x	103.3	100.2	101.3	112.4	98.4	88.5	93.6	91.0	104.9	100.8	140.1	95.8
4月	103.2	x	105.3	109.1	x	106.8	101.0	100.7	109.4	101.8	92.2	96.4	91.2	109.3	101.3	139.3	96.2
5月	103.7	x	102.6	109.1	x	108.6	103.1	100.3	106.6	100.9	92.8	98.9	91.6	115.7	101.2	140.5	96.3
6月	104.1	x	102.5	109.6	x	108.4	102.3	100.9	107.2	100.6	94.6	97.6	91.7	118.4	101.4	140.2	97.1
7月	104.4	x	102.9	110.4	94.9	108.5	102.3	100.0	105.8	98.2	90.4	101.5	92.0	118.5	101.2	139.8	98.2
8月	104.5	x	102.2	109.4	94.9	109.1	101.9	101.4	104.9	98.4	91.3	101.4	92.2	116.3	101.5	139.0	99.0

4-2 事業所規模 30人以上

平成27年=100

	調査産業計	鉱業、採石業、砂利採取業	建設業	製造業	電気・ガス・熱供給・水道業	情報通信業	運輸業、郵便業	卸売業・小売業	金融業、保険業	不動産業、物品賃貸業	学術研究、専門・技術サービス業	宿泊業、飲食サービス業	生活関連サービス業、娯楽業	教育、学習支援業	医療、福祉	複合サービス事業	サービス業（他に分類されないもの）
25	101.1	x	122.6	103.9	105.9	119.5	105.7	104.9	133.1	101.1	89.7	98.5	100.4	83.5	95.4	166.9	92.5
26	101.5	x	117.9	102.2	100.7	121.6	104.0	103.2	133.6	103.5	96.7	104.3	98.3	83.5	98.5	149.0	96.2
27	100.0	x	100.0	100.0	100.0	100.0	100.0	100.0	100.0	100.0	100.0	100.0	100.0	100.0	100.0	100.0	100.0
28	99.7	x	100.0	99.0	92.1	99.8	99.7	99.6	101.3	103.4	95.1	96.8	99.9	104.9	100.6	105.4	91.1
29	99.5	x	107.3	99.4	92.4	97.3	98.1	98.9	103.3	104.0	95.0	95.1	97.6	105.6	99.5	109.2	90.5
平成29年																	
8月	100.0	x	112.6	99.8	92.8	97.1	97.8	101.4	104.3	107.9	96.0	95.0	98.2	104.7	99.6	108.9	90.1
9月	100.1	x	109.5	99.5	93.1	96.3	98.4	101.0	105.1	109.8	94.9	93.1	97.5	106.7	99.6	110.1	91.1
10月	99.9	x	108.9	99.3	93.2	96.5	99.0	99.5	105.0	107.2	94.4	94.6	95.9	106.7	99.7	110.0	91.3
11月	98.7	x	109.3	99.5	93.1	97.2	98.9	89.0	103.6	107.4	94.6	93.9	95.4	106.7	99.5	109.8	91.8
12月	99.8	x	109.3	99.4	93.1	96.5	99.1	98.2	104.1	107.4	95.2	96.1	96.1	106.9	99.3	106.8	92.2
平成30年																	
1月	102.4	x	122.7	104.0	x	99.0	99.6	99.4	138.4	107.6	107.0	91.9	95.3	106.9	99.2	88.4	93.5
2月	102.5	x	122.3	104.2	x	98.3	100.2	95.3	138.6	108.8	106.7	91.6	94.9	107.0	98.4	154.5	93.0
3月	101.5	x	125.7	104.0	x	98.0	99.7	94.8	136.1	110.0	101.1	92.4	96.0	98.0	98.1	151.8	92.8
4月	103.0	x	125.3	104.6	x	101.7	100.1	95.3	124.5	113.9	107.5	91.3	96.3	106.1	99.9	154.3	94.0
5月	104.0	x	121.0	104.8	x	104.3	100.6	95.3	123.5	111.3	112.1	92.5	97.4	114.8	100.4	155.1	93.1
6月	104.5	x	119.8	105.5	x	103.3	100.1	95.2	123.6	110.4	112.0	92.1	97.7	118.8	100.5	155.7	94.1
7月	104.7	x	125.1	105.6	x	106.0	99.5	94.5	123.0	111.0	113.3	94.3	98.4	118.9	100.7	155.1	93.9
8月	104.8	x	124.5	104.9	x	108.2	99.3	96.6	123.5	115.2	114.0	96.7	98.7	115.7	100.8	153.8	94.2

第1表-1 産業、性別常用労働者の1人平均月間現金給与額

(事業所規模 5人以上)

(単位：円)

	産業	現金給与総額			きまって支給する給与			所定内 給 与	所定外 給 与	特別に支払われた給与		
		計	男子	女子	計	男子	女子			計	男子	女子
TL	調 査 産 業 計	248,307	318,648	182,820	229,796	290,424	173,352	213,138	16,658	18,511	28,224	9,468
C	鉱業，採石業，砂利採取業	x	x	x	x	x	x	x	x	x	x	x
D	建 設 業	280,428	327,647	142,078	233,293	268,968	128,769	220,686	12,607	47,135	58,679	13,309
E	製 造 業	282,046	337,316	170,312	267,932	319,064	164,563	232,957	34,975	14,114	18,252	5,749
F	電気・ガス・熱供給・水道業	393,255	419,005	247,771	393,255	419,005	247,771	365,130	28,125	0	0	0
G	情 報 通 信 業	252,579	347,828	191,448	241,889	329,646	185,567	221,518	20,371	10,690	18,182	5,881
H	運 輸 業 ， 郵 便 業	232,969	248,639	171,006	217,288	231,873	159,615	186,628	30,660	15,681	16,766	11,391
I	卸 売 業 ， 小 売 業	231,694	354,822	126,803	192,846	280,400	118,259	178,745	14,101	38,848	74,422	8,544
J	金 融 業 ， 保 険 業	303,859	433,940	229,258	299,809	431,173	224,473	286,385	13,424	4,050	2,767	4,785
K	不 動 産 業 ， 物 品 賃 貸 業	224,358	301,253	166,532	196,214	259,639	148,518	188,428	7,786	28,144	41,614	18,014
L	学術研究，専門・技術サービス業	312,387	368,929	203,620	306,640	361,991	200,164	268,021	38,619	5,747	6,938	3,456
M	宿泊業，飲食サービス業	120,695	171,821	97,463	115,130	159,670	94,891	107,540	7,590	5,565	12,151	2,572
N	生活関連サービス業，娯楽業	174,542	254,945	114,795	169,593	246,852	112,182	161,742	7,851	4,949	8,093	2,613
O	教育，学習支援業	338,231	377,585	304,733	338,231	377,585	304,733	334,400	3,831	0	0	0
P	医 療 ， 福 祉	250,545	319,514	225,010	231,872	297,667	207,512	221,312	10,560	18,673	21,847	17,498
Q	複 合 サ ー ビ ス 事 業	302,077	326,089	249,078	286,499	315,891	221,626	269,156	17,343	15,578	10,198	27,452
R	サービス業(他に分類されないもの)	210,583	254,401	144,367	202,519	242,662	141,856	180,561	21,958	8,064	11,739	2,511
E09,10	食 料 品 ・ た ば こ	224,432	284,539	150,413	193,645	236,528	140,837	177,688	15,957	30,787	48,011	9,576
E11	織 維 工 業	134,716	279,221	116,546	130,664	253,896	115,169	126,705	3,959	4,052	25,325	1,377
E12	木 材 ・ 木 製 品	243,004	272,627	161,978	238,318	267,071	159,673	216,316	22,002	4,686	5,556	2,305
E13	家 具 ・ 装 備 品	x	x	x	x	x	x	x	x	x	x	x
E14	パ ル プ ・ 紙	346,235	358,605	171,277	346,235	358,605	171,277	296,841	49,394	0	0	0
E15	印 刷 ・ 同 関 連 業	239,711	298,583	164,896	229,698	289,041	154,283	209,706	19,992	10,013	9,542	10,613
E16,17	化 学 ， 石 油 ・ 石 炭	282,107	365,932	205,675	282,107	365,932	205,675	262,054	20,053	0	0	0
E18	プ ラ ス チ ッ ク 製 品	296,818	345,354	162,827	262,124	305,912	141,238	234,468	27,656	34,694	39,442	21,589
E19	ゴ ム 製 品	311,506	336,525	214,991	311,506	336,525	214,991	254,012	57,494	0	0	0
E21	窯 業 ・ 土 石 製 品	282,024	287,416	226,433	235,724	241,951	171,523	212,539	23,185	46,300	45,465	54,910
E22	鉄 鋼 業	-	-	-	-	-	-	-	-	-	-	-
E23	非 鉄 金 属 製 造 業	-	-	-	-	-	-	-	-	-	-	-
E24	金 属 製 品 製 造 業	283,313	305,574	210,581	282,772	304,954	210,295	237,812	44,960	541	620	286
E25	は ん 用 機 械 器 具	x	x	x	x	x	x	x	x	x	x	x
E26	生 産 用 機 械 器 具	336,064	368,293	197,267	327,252	357,995	194,853	279,089	48,163	8,812	10,298	2,414
E27	業 務 用 機 械 器 具	-	-	-	-	-	-	-	-	-	-	-
E28	電 子 ・ デ バ イ ス	279,400	327,028	186,935	279,225	326,770	186,921	240,992	38,233	175	258	14
E29	電 気 機 械 器 具	365,022	452,160	206,517	339,442	416,771	198,781	305,529	33,913	25,580	35,389	7,736
E30	情 報 通 信 機 械 器 具	399,684	425,458	228,032	367,304	393,602	192,160	309,398	57,906	32,380	31,856	35,872
E31	輸 送 用 機 械 器 具	371,532	394,139	207,005	371,518	394,124	207,005	294,163	77,355	14	15	0
E32,20	そ の 他 の 製 造 業	-	-	-	-	-	-	-	-	-	-	-
ES1	E 一 括 分 1	249,880	278,808	158,356	237,041	262,629	156,086	200,112	36,929	12,839	16,179	2,270
I-1	卸 売 業	407,067	505,252	203,476	296,335	348,177	188,838	269,535	26,800	110,732	157,075	14,638
I-2	小 売 業	163,963	250,887	111,335	152,877	233,571	104,021	143,681	9,196	11,086	17,316	7,314
M75	宿 泊 業	149,471	195,886	125,862	145,085	186,880	123,826	134,720	10,365	4,386	9,006	2,036
MS	M 一 括 分	112,296	164,063	89,556	106,387	150,898	86,834	99,607	6,780	5,909	13,165	2,722
P83	医 療 業	298,562	403,827	259,216	281,051	387,762	241,165	263,738	17,313	17,511	16,065	18,051
PS	P 一 括 分	197,516	225,028	187,437	177,560	196,702	170,547	174,458	3,102	19,956	28,326	16,890
R91	職 業 紹 介 ・ 派 遣 業	226,941	285,530	155,329	195,709	232,321	150,959	167,057	28,652	31,232	53,209	4,370
R92	そ の 他 の 事 業 サ ー ビ ス	181,848	232,758	115,130	178,453	228,488	112,882	164,718	13,735	3,395	4,270	2,248
RS	R 一 括 分	246,275	267,742	199,031	244,706	266,134	197,549	213,738	30,968	1,569	1,608	1,482
TK1	特 掲 産 業 1	x	x	x	x	x	x	x	x	x	x	x
TK2	特 掲 産 業 2	311,107	361,023	209,406	304,500	353,187	205,305	256,567	47,933	6,607	7,836	4,101
TK3	特 掲 産 業 3	199,685	269,447	117,065	193,157	260,173	113,789	183,893	9,264	6,528	9,274	3,276
TK4	特 掲 産 業 4	258,927	271,271	227,118	256,819	269,276	224,719	216,068	40,751	2,108	1,995	2,399

第1表-2 産業、性別常用労働者の1人平均月間現金給与額

(事業所規模 30人以上)

(単位：円)

	産業	現金給与総額			きまって支給する給与			所定内 給 与	所定外 給 与	特別に支払われた給与		
		計	男子	女子	計	男子	女子			計	男子	女子
TL	調 査 産 業 計	263,760	320,969	204,218	254,974	310,331	197,360	233,033	21,941	8,786	10,638	6,858
C	鉱業，採石業，砂利採取業	x	x	x	x	x	x	x	x	x	x	x
D	建 設 業	334,734	344,345	256,568	301,199	308,756	239,739	271,702	29,497	33,535	35,589	16,829
E	製 造 業	295,121	350,126	180,847	287,711	341,110	176,773	246,279	41,432	7,410	9,016	4,074
F	電気・ガス・熱供給・水道業	x	x	x	x	x	x	x	x	x	x	x
G	情 報 通 信 業	241,625	370,580	177,854	241,591	370,477	177,854	217,233	24,358	34	103	0
H	運 輸 業 ， 郵 便 業	264,507	291,323	168,242	242,178	265,516	158,400	201,394	40,784	22,329	25,807	9,842
I	卸 売 業 ， 小 売 業	183,159	263,128	124,355	179,056	259,410	119,970	164,684	14,372	4,103	3,718	4,385
J	金 融 業 ， 保 険 業	372,924	516,258	281,136	372,891	516,258	281,081	355,095	17,796	33	0	55
K	不 動 産 業 ， 物 品 賃 貸 業	243,366	303,604	149,225	243,366	303,604	149,225	232,765	10,601	0	0	0
L	学術研究，専門・技術サービス業	371,305	416,639	202,020	361,206	406,019	193,865	323,637	37,569	10,099	10,620	8,155
M	宿泊業，飲食サービス業	153,970	201,200	122,201	144,341	191,328	112,736	132,698	11,643	9,629	9,872	9,465
N	生活関連サービス業，娯楽業	201,026	287,138	123,993	190,112	271,024	117,730	181,390	8,722	10,914	16,114	6,263
O	教 育 ， 学 習 支 援 業	320,759	370,465	280,902	320,759	370,465	280,902	315,876	4,883	0	0	0
P	医 療 ， 福 祉	272,945	321,082	249,664	261,219	311,089	237,101	246,866	14,353	11,726	9,993	12,563
Q	複 合 サ ー ビ ス 事 業	289,292	322,339	195,851	287,967	321,006	194,548	263,659	24,308	1,325	1,333	1,303
R	サービス業(他に分類されないもの)	178,351	221,872	124,530	169,034	206,072	123,231	150,714	18,320	9,317	15,800	1,299
E09,10	食 料 品 ・ た ば こ	213,023	257,693	163,108	202,451	243,786	156,263	181,427	21,024	10,572	13,907	6,845
E11	織 維 工 業	155,705	266,922	133,874	155,705	266,922	133,874	150,785	4,920	0	0	0
E12	木 材 ・ 木 製 品	287,292	296,094	213,885	283,425	291,763	213,885	223,549	59,876	3,867	4,331	0
E13	家 具 ・ 装 備 品	x	x	x	x	x	x	x	x	x	x	x
E14	パ ル プ ・ 紙	346,235	358,605	171,277	346,235	358,605	171,277	296,841	49,394	0	0	0
E15	印 刷 ・ 同 関 連 業	250,423	321,366	154,460	242,977	313,035	148,211	219,981	22,996	7,446	8,331	6,249
E16,17	化 学 ， 石 油 ・ 石 炭	274,759	362,614	198,470	274,759	362,614	198,470	252,712	22,047	0	0	0
E18	プ ラ ス チ ッ ク 製 品	296,727	347,034	164,397	275,454	325,563	143,645	244,523	30,931	21,273	21,471	20,752
E19	ゴ ム 製 品	311,506	336,525	214,991	311,506	336,525	214,991	254,012	57,494	0	0	0
E21	窯 業 ・ 土 石 製 品	263,479	267,226	219,640	263,479	267,226	219,640	227,271	36,208	0	0	0
E22	鉄 鋼 業	-	-	-	-	-	-	-	-	-	-	-
E23	非 鉄 金 属 製 造 業	-	-	-	-	-	-	-	-	-	-	-
E24	金 属 製 品 製 造 業	291,201	324,861	204,139	291,002	324,702	203,835	251,782	39,220	199	159	304
E25	は ん 用 機 械 器 具	x	x	x	x	x	x	x	x	x	x	x
E26	生 産 用 機 械 器 具	360,368	392,227	208,719	349,843	380,148	205,589	293,506	56,337	10,525	12,079	3,130
E27	業 務 用 機 械 器 具	-	-	-	-	-	-	-	-	-	-	-
E28	電 子 ・ デ バ イ ス	289,932	340,025	192,094	289,747	339,753	192,079	249,272	40,475	185	272	15
E29	電 気 機 械 器 具	358,151	451,991	208,618	328,021	408,213	200,234	290,064	37,957	30,130	43,778	8,384
E30	情 報 通 信 機 械 器 具	399,684	425,458	228,032	367,304	393,602	192,160	309,398	57,906	32,380	31,856	35,872
E31	輸 送 用 機 械 器 具	388,504	412,188	212,597	388,489	412,171	212,597	306,866	81,623	15	17	0
E32,20	そ の 他 の 製 造 業	-	-	-	-	-	-	-	-	-	-	-
ES1	E 一 括 分 1	272,980	299,740	177,203	256,508	279,432	174,462	210,913	45,595	16,472	20,308	2,741
I-1	卸 売 業	251,400	299,753	163,702	251,245	299,512	163,702	218,405	32,840	155	241	0
I-2	小 売 業	156,955	236,381	116,234	151,337	230,124	110,943	144,056	7,281	5,618	6,257	5,291
M75	宿 泊 業	174,931	227,619	134,633	165,853	213,118	129,704	156,325	9,528	9,078	14,501	4,929
MS	M 一 括 分	142,723	185,259	116,051	132,798	178,180	104,342	120,020	12,778	9,925	7,079	11,709
P83	医 療 業	321,076	398,992	285,822	303,717	383,904	267,436	282,782	20,935	17,359	15,088	18,386
PS	P 一 括 分	188,765	200,250	182,546	186,891	198,158	180,790	184,051	2,840	1,874	2,092	1,756
R91	職 業 紹 介 ・ 派 遣 業	226,359	285,361	149,829	192,465	229,116	144,926	161,656	30,809	33,894	56,245	4,903
R92	そ の 他 の 事 業 サ ー ビ ス	152,052	189,904	108,264	152,031	189,874	108,254	137,122	14,909	21	30	10
RS	R 一 括 分	198,195	228,046	152,897	197,269	226,510	152,897	189,061	8,208	926	1,536	0
TK1	特 掲 産 業 1	x	x	x	x	x	x	x	x	x	x	x
TK2	特 掲 産 業 2	382,738	409,681	230,017	369,614	396,876	215,091	311,008	58,606	13,124	12,805	14,926
TK3	特 掲 産 業 3	230,957	316,971	124,932	217,177	297,746	117,864	209,248	7,929	13,780	19,225	7,068
TK4	特 掲 産 業 4	x	x	x	x	x	x	x	x	x	x	x

第2表-1 産業、性別常用労働者の1人平均月間出勤日数及び実労働時間数

(事業所規模 5人以上)

(単位：日・時間)

	産業	出勤日数			総実労働時間			所定内労働時間			所定外労働時間		
		計	男子	女子	計	男子	女子	計	男子	女子	計	男子	女子
TL	調査産業計	19.2	19.8	18.6	144.9	161.7	129.3	135.6	147.5	124.6	9.3	14.2	4.7
C	鉱業，採石業，砂利採取業	x	x	x	x	x	x	x	x	x	x	x	x
D	建設業	19.4	20.5	16.0	147.0	159.6	110.3	141.5	152.8	108.6	5.5	6.8	1.7
E	製造業	19.2	19.5	18.5	160.5	169.3	142.6	144.1	148.8	134.5	16.4	20.5	8.1
F	電気・ガス・熱供給・水道業	20.4	20.7	18.9	160.2	162.7	146.6	152.9	154.7	143.1	7.3	8.0	3.5
G	情報通信業	19.4	20.6	18.7	157.1	173.0	147.0	146.1	157.9	138.6	11.0	15.1	8.4
H	運輸業，郵便業	20.0	19.8	20.7	178.7	185.7	151.4	151.7	154.9	139.5	27.0	30.8	11.9
I	卸売業，小売業	19.1	20.2	18.1	133.5	156.6	113.9	125.7	144.6	109.6	7.8	12.0	4.3
J	金融業，保険業	19.1	20.4	18.3	144.6	165.0	132.8	138.5	156.8	127.9	6.1	8.2	4.9
K	不動産業，物品賃貸業	19.8	20.4	19.4	147.8	158.6	139.9	140.7	151.9	132.4	7.1	6.7	7.5
L	学術研究，専門・技術サービス業	19.0	19.1	18.7	157.9	163.8	146.7	142.6	147.3	133.6	15.3	16.5	13.1
M	宿泊業，飲食サービス業	17.4	18.3	17.0	115.0	140.6	103.4	107.9	127.0	99.2	7.1	13.6	4.2
N	生活関連サービス業，娯楽業	20.8	21.4	20.3	134.3	166.7	110.4	129.4	159.0	107.5	4.9	7.7	2.9
O	教育，学習支援業	16.0	16.4	15.6	125.5	131.1	120.7	117.2	121.7	113.4	8.3	9.4	7.3
P	医療，福祉	20.4	21.1	20.2	148.7	157.0	145.7	145.5	152.3	143.0	3.2	4.7	2.7
Q	複合サービス事業	20.5	20.6	20.4	162.6	166.1	154.7	154.9	156.6	151.1	7.7	9.5	3.6
R	サービス業(他に分類されないもの)	20.0	21.0	18.6	155.6	177.1	123.0	141.4	157.5	117.1	14.2	19.6	5.9
E09,10	食料品・たばこ	19.9	20.9	18.6	158.1	175.1	137.2	145.7	158.5	130.0	12.4	16.6	7.2
E11	繊維工業	18.0	19.9	17.7	139.7	156.1	137.6	135.5	150.1	133.7	4.2	6.0	3.9
E12	木材・木製品	21.7	21.6	21.8	163.9	173.3	138.3	150.2	156.0	134.5	13.7	17.3	3.8
E13	家具・装備品	x	x	x	x	x	x	x	x	x	x	x	x
E14	パルプ・紙	20.0	20.0	18.9	162.9	163.9	149.4	149.7	149.9	146.7	13.2	14.0	2.7
E15	印刷・同関連業	19.5	19.5	19.4	160.9	170.0	149.4	147.0	151.5	141.3	13.9	18.5	8.1
E16,17	化学、石油・石炭	18.7	19.3	18.1	150.3	160.1	141.3	140.8	147.3	134.9	9.5	12.8	6.4
E18	プラスチック製品	19.5	19.9	18.4	157.7	165.6	135.9	143.5	148.0	130.9	14.2	17.6	5.0
E19	ゴム製品	20.1	20.6	18.2	175.4	178.6	162.8	154.8	156.8	147.2	20.6	21.8	15.6
E21	窯業・土石製品	20.5	20.5	19.7	169.9	171.0	158.2	153.3	153.1	155.4	16.6	17.9	2.8
E22	鉄鋼業	-	-	-	-	-	-	-	-	-	-	-	-
E23	非鉄金属製造業	-	-	-	-	-	-	-	-	-	-	-	-
E24	金属製品製造業	20.5	20.7	19.9	170.5	174.7	156.9	145.6	147.0	141.2	24.9	27.7	15.7
E25	はん用機械器具	x	x	x	x	x	x	x	x	x	x	x	x
E26	生産用機械器具	19.3	19.4	18.7	170.2	176.3	144.0	147.1	149.4	137.1	23.1	26.9	6.9
E27	業務用機械器具	-	-	-	-	-	-	-	-	-	-	-	-
E28	電子・デバイス	18.1	18.0	18.4	155.7	160.5	146.6	141.3	144.1	135.9	14.4	16.4	10.7
E29	電気機械器具	19.4	19.8	18.6	167.5	174.3	155.1	151.0	156.2	141.5	16.5	18.1	13.6
E30	情報通信機械器具	18.2	18.2	18.4	176.1	178.1	162.9	145.7	145.6	146.5	30.4	32.5	16.4
E31	輸送用機械器具	17.9	17.9	17.6	158.3	159.9	146.2	136.9	137.7	131.3	21.4	22.2	14.9
E32,20	その他の製造業	-	-	-	-	-	-	-	-	-	-	-	-
ES1	E 一括分 1	18.7	18.8	18.4	162.5	169.2	141.5	141.4	144.1	133.0	21.1	25.1	8.5
I-1	卸売業	20.4	20.7	19.9	161.4	167.6	148.5	149.3	154.5	138.4	12.1	13.1	10.1
I-2	小売業	18.5	19.8	17.8	122.7	149.0	106.8	116.6	137.8	103.7	6.1	11.2	3.1
M75	宿泊業	20.8	21.7	20.3	142.1	151.0	137.6	133.9	140.9	130.4	8.2	10.1	7.2
MS	M 一括分	16.4	17.2	16.0	107.1	137.2	94.0	100.3	122.5	90.6	6.8	14.7	3.4
P83	医療業	20.9	21.4	20.7	157.1	164.6	154.4	152.5	157.9	150.5	4.6	6.7	3.9
PS	P 一括分	19.9	20.7	19.6	139.5	148.6	136.1	137.8	146.0	134.8	1.7	2.6	1.3
R91	職業紹介・派遣業	18.1	18.4	17.8	155.2	169.1	138.3	137.3	143.7	129.6	17.9	25.4	8.7
R92	その他の事業サービス	19.9	21.2	18.3	147.0	174.9	110.4	134.1	155.0	106.7	12.9	19.9	3.7
RS	R 一括分	21.4	22.1	19.8	169.5	184.0	137.7	155.6	167.5	129.3	13.9	16.5	8.4
TK1	特掲産業 1	x	x	x	x	x	x	x	x	x	x	x	x
TK2	特掲産業 2	19.0	19.3	18.5	162.1	168.4	149.2	143.0	147.3	134.3	19.1	21.1	14.9
TK3	特掲産業 3	21.5	21.5	21.4	132.8	163.2	96.8	128.3	156.5	94.9	4.5	6.7	1.9
TK4	特掲産業 4	21.3	21.8	19.8	176.8	188.6	146.6	158.6	167.5	135.8	18.2	21.1	10.8

第2表-2 産業、性別常用労働者の1人平均月間出勤日数及び実労働時間数

(事業所規模 30人以上)

(単位：日・時間)

	産業	出勤日数			総実労働時間			所定内労働時間			所定外労働時間		
		計	男子	女子	計	男子	女子	計	男子	女子	計	男子	女子
TL	調査産業計	19.4	19.8	18.9	150.8	164.2	136.9	140.3	148.3	131.9	10.5	15.9	5.0
C	鉱業，採石業，砂利採取業	x	x	x	x	x	x	x	x	x	x	x	x
D	建設業	21.1	21.3	19.4	169.0	171.5	148.7	157.7	159.5	143.3	11.3	12.0	5.4
E	製造業	19.2	19.3	19.0	163.8	170.7	149.5	145.6	148.4	139.8	18.2	22.3	9.7
F	電気・ガス・熱供給・水道業	x	x	x	x	x	x	x	x	x	x	x	x
G	情報通信業	18.8	19.9	18.2	152.9	170.5	144.1	140.2	151.0	134.8	12.7	19.5	9.3
H	運輸業，郵便業	20.0	20.0	20.1	189.6	200.4	150.9	157.7	163.5	136.7	31.9	36.9	14.2
I	卸売業，小売業	19.9	21.2	18.9	135.6	158.7	118.6	128.7	147.0	115.2	6.9	11.7	3.4
J	金融業，保険業	19.1	20.7	18.0	149.4	168.9	136.9	141.5	159.8	129.8	7.9	9.1	7.1
K	不動産業，物品賃貸業	19.5	19.6	19.5	150.2	160.5	133.9	145.0	153.5	131.6	5.2	7.0	2.3
L	学術研究，専門・技術サービス業	19.5	19.4	19.7	161.2	166.7	141.0	148.0	151.5	135.2	13.2	15.2	5.8
M	宿泊業，飲食サービス業	18.1	19.3	17.4	130.6	154.3	114.7	120.7	138.0	109.1	9.9	16.3	5.6
N	生活関連サービス業，娯楽業	21.2	22.0	20.5	140.4	167.8	115.9	134.6	160.4	111.5	5.8	7.4	4.4
O	教育，学習支援業	14.9	15.5	14.5	110.8	118.4	104.8	106.5	112.8	101.4	4.3	5.6	3.4
P	医療，福祉	20.8	21.2	20.6	156.0	158.7	154.7	152.4	153.8	151.7	3.6	4.9	3.0
Q	複合サービス事業	20.2	20.4	19.6	163.9	168.8	149.8	153.2	156.2	144.7	10.7	12.6	5.1
R	サービス業(他に分類されないもの)	19.4	20.4	18.2	147.2	169.0	120.1	134.3	150.0	114.8	12.9	19.0	5.3
E09,10	食料品・たばこ	20.4	20.8	20.1	165.9	177.6	152.8	151.4	158.1	143.9	14.5	19.5	8.9
E11	繊維工業	19.8	20.3	19.7	156.0	165.7	154.1	150.9	158.1	149.5	5.1	7.6	4.6
E12	木材・木製品	21.2	21.1	21.7	190.6	192.5	174.2	153.8	153.7	154.2	36.8	38.8	20.0
E13	家具・装備品	x	x	x	x	x	x	x	x	x	x	x	x
E14	パルプ・紙	20.0	20.0	18.9	162.9	163.9	149.4	149.7	149.9	146.7	13.2	14.0	2.7
E15	印刷・同関連業	19.1	19.3	18.7	161.2	173.0	145.4	146.0	152.7	137.0	15.2	20.3	8.4
E16,17	化学、石油・石炭	18.8	19.5	18.2	151.7	162.3	142.5	141.3	147.8	135.6	10.4	14.5	6.9
E18	プラスチック製品	19.3	19.7	18.4	155.0	162.5	135.2	140.8	144.7	130.5	14.2	17.8	4.7
E19	ゴム製品	20.1	20.6	18.2	175.4	178.6	162.8	154.8	156.8	147.2	20.6	21.8	15.6
E21	窯業・土石製品	20.6	20.7	19.6	180.1	180.2	178.7	159.9	158.8	172.7	20.2	21.4	6.0
E22	鉄鋼業	-	-	-	-	-	-	-	-	-	-	-	-
E23	非鉄金属製造業	-	-	-	-	-	-	-	-	-	-	-	-
E24	金属製品製造業	20.5	20.7	19.9	170.1	175.0	157.2	149.3	152.3	141.4	20.8	22.7	15.8
E25	はん用機械器具	x	x	x	x	x	x	x	x	x	x	x	x
E26	生産用機械器具	19.3	19.5	18.2	173.9	180.5	142.7	147.2	149.9	134.3	26.7	30.6	8.4
E27	業務用機械器具	-	-	-	-	-	-	-	-	-	-	-	-
E28	電子・デバイス	17.9	17.8	18.2	158.5	163.6	148.6	143.2	146.3	137.3	15.3	17.3	11.3
E29	電気機械器具	18.9	19.3	18.3	167.0	175.0	154.2	148.5	154.2	139.5	18.5	20.8	14.7
E30	情報通信機械器具	18.2	18.2	18.4	176.1	178.1	162.9	145.7	145.6	146.5	30.4	32.5	16.4
E31	輸送用機械器具	17.7	17.8	17.1	156.8	158.6	143.2	135.1	136.2	126.9	21.7	22.4	16.3
E32,20	その他の製造業	-	-	-	-	-	-	-	-	-	-	-	-
ES1	E 一括分 1	18.7	18.9	18.0	170.3	176.4	148.1	144.5	146.8	136.2	25.8	29.6	11.9
I-1	卸売業	20.7	21.6	19.1	161.9	170.6	146.1	148.2	154.5	136.7	13.7	16.1	9.4
I-2	小売業	19.6	20.9	18.9	125.5	150.2	112.9	121.2	141.6	110.7	4.3	8.6	2.2
M75	宿泊業	19.3	20.4	18.4	137.9	151.2	127.7	132.3	144.8	122.8	5.6	6.4	4.9
MS	M 一括分	17.5	18.6	16.9	126.7	156.0	108.4	114.5	133.8	102.4	12.2	22.2	6.0
P83	医療業	21.1	21.5	20.9	162.9	168.2	160.6	157.8	161.0	156.4	5.1	7.2	4.2
PS	P 一括分	20.1	20.6	19.9	144.1	144.1	144.1	143.0	142.7	143.1	1.1	1.4	1.0
R91	職業紹介・派遣業	18.2	18.4	17.8	156.5	170.5	138.4	137.3	143.8	128.9	19.2	26.7	9.5
R92	その他の事業サービス	19.7	21.2	18.1	143.5	170.5	112.2	131.7	151.9	108.2	11.8	18.6	4.0
RS	R 一括分	20.6	21.2	19.6	144.4	160.1	120.6	139.6	154.1	117.6	4.8	6.0	3.0
TK1	特掲産業 1	x	x	x	x	x	x	x	x	x	x	x	x
TK2	特掲産業 2	19.7	19.8	19.2	171.5	175.4	149.4	150.3	152.1	139.8	21.2	23.3	9.6
TK3	特掲産業 3	21.8	22.4	20.9	137.6	162.7	106.5	134.9	158.3	106.0	2.7	4.4	0.5
TK4	特掲産業 4	x	x	x	x	x	x	x	x	x	x	x	x

第3表-1 産業、性別常用労働者数及びパートタイム労働者比率

(事業所規模 5人以上)

	産業	前月末常用労働者数			本月中増加労働者数			本月中減少労働者数		
		計	男子	女子	計	男子	女子	計	男子	女子
T L	調査産業計	572,725	276,128	296,597	8,780	3,101	5,679	8,148	2,796	5,352
C	鉱業, 採石業, 砂利採取業	x	x	x	x	x	x	x	x	x
D	建設業	29,363	21,812	7,551	124	124	0	329	118	211
E	製造業	87,224	58,396	28,828	839	521	318	1,114	782	332
F	電気・ガス・熱供給・水道業	2,527	2,147	380	0	0	0	0	0	0
G	情報通信業	7,108	2,808	4,300	261	38	223	223	82	141
H	運輸業, 郵便業	27,870	22,233	5,637	183	148	35	283	205	78
I	卸売業, 小売業	102,707	47,267	55,440	2,415	935	1,480	995	323	672
J	金融業, 保険業	13,590	4,916	8,674	73	34	39	189	2	187
K	不動産業, 物品賃貸業	6,761	2,935	3,826	135	45	90	121	105	16
L	学術研究, 専門・技術サービス業	10,004	6,605	3,399	288	19	269	190	0	190
M	宿泊業, 飲食サービス業	45,255	14,050	31,205	1,945	490	1,455	1,974	321	1,653
N	生活関連サービス業, 娯楽業	18,195	7,749	10,446	253	95	158	226	68	158
O	教育, 学習支援業	48,806	22,330	26,476	106	12	94	1,003	202	801
P	医療, 福祉	127,757	34,641	93,116	1,332	217	1,115	933	351	582
Q	複合サービス事業	9,154	6,297	2,857	40	11	29	96	44	52
R	サービス業(他に分類されないもの)	36,151	21,740	14,411	786	412	374	472	193	279
E09,10	食料品・たばこ	18,652	10,338	8,314	212	92	120	541	363	178
E11	繊維工業	4,456	499	3,957	71	4	67	12	0	12
E12	木材・木製品	2,079	1,524	555	5	1	4	2	2	0
E13	家具・装備品	x	x	x	x	x	x	x	x	x
E14	パルプ・紙	630	589	41	1	0	1	4	4	0
E15	印刷・同関連業	2,739	1,539	1,200	11	4	7	39	32	7
E16,17	化学、石油・石炭	6,078	2,902	3,176	29	8	21	45	22	23
E18	プラスチック製品	4,129	3,038	1,091	66	44	22	58	52	6
E19	ゴム製品	1,383	1,102	281	8	1	7	10	10	0
E21	窯業・土石製品	3,010	2,744	266	67	67	0	70	70	0
E22	鉄鋼業	-	-	-	-	-	-	-	-	-
E23	非鉄金属製造業	-	-	-	-	-	-	-	-	-
E24	金属製品製造業	6,204	4,744	1,460	12	12	0	32	15	17
E25	はん用機械器具	x	x	x	x	x	x	x	x	x
E26	生産用機械器具	9,413	7,638	1,775	98	77	21	80	60	20
E27	業務用機械器具	-	-	-	-	-	-	-	-	-
E28	電子・デバイス	8,121	5,355	2,766	54	30	24	83	39	44
E29	電気機械器具	4,204	2,713	1,491	10	5	5	23	14	9
E30	情報通信機械器具	958	833	125	0	0	0	1	1	0
E31	輸送用機械器具	10,544	9,269	1,275	101	87	14	65	53	12
E32,20	その他の製造業	-	-	-	-	-	-	-	-	-
E S 1	E 一括分 1	4,131	3,137	994	56	51	5	28	26	2
I-1	卸売業	28,876	19,445	9,431	151	69	82	277	82	195
I-2	小売業	73,831	27,822	46,009	2,264	866	1,398	718	241	477
M75	宿泊業	10,197	3,435	6,762	85	30	55	37	8	29
MS	M 一括分	35,058	10,615	24,443	1,860	460	1,400	1,937	313	1,624
P83	医療業	67,051	18,281	48,770	695	167	528	495	188	307
P S	P 一括分	60,706	16,360	44,346	637	50	587	438	163	275
R91	職業紹介・派遣業	6,830	3,750	3,080	296	137	159	280	115	165
R92	その他の事業サービス	18,014	10,196	7,818	260	172	88	163	74	89
R S	R 一括分	11,307	7,794	3,513	230	103	127	29	4	25
TK1	特掲産業 1	x	x	x	x	x	x	x	x	x
TK2	特掲産業 2	7,992	5,379	2,613	249	18	231	168	0	168
TK3	特掲産業 3	9,222	4,996	4,226	70	21	49	120	40	80
TK4	特掲産業 4	3,399	2,460	939	78	34	44	1	1	0

(単位：人・%)

本月末常用労働者数			うちパートタイム労働者数			パートタイム労働者比率			
計	男子	女子	計	男子	女子	計	男子	女子	
573,357	276,433	296,924	175,976	41,679	134,297	30.7	15.1	45.2	T L
x	x	x	x	x	x	x	x	x	C
29,158	21,818	7,340	6,192	1,775	4,417	21.2	8.1	60.2	D
86,949	58,135	28,814	13,764	3,722	10,042	15.8	6.4	34.9	E
2,527	2,147	380	118	94	24	4.7	4.4	6.3	F
7,146	2,764	4,382	1,105	54	1,051	15.5	2.0	24.0	G
27,770	22,176	5,594	4,867	2,628	2,239	17.5	11.9	40.0	H
104,127	47,879	56,248	52,690	11,986	40,704	50.6	25.0	72.4	I
13,474	4,948	8,526	3,116	21	3,095	23.1	0.4	36.3	J
6,775	2,875	3,900	2,811	582	2,229	41.5	20.2	57.2	K
10,102	6,624	3,478	1,315	370	945	13.0	5.6	27.2	L
45,226	14,219	31,007	34,142	8,591	25,551	75.5	60.4	82.4	M
18,222	7,776	10,446	7,438	1,055	6,383	40.8	13.6	61.1	N
47,909	22,140	25,769	7,230	2,217	5,013	15.1	10.0	19.5	O
128,156	34,507	93,649	31,660	6,364	25,296	24.7	18.4	27.0	P
9,098	6,264	2,834	1,153	568	585	12.7	9.1	20.6	Q
36,465	21,959	14,506	8,352	1,649	6,703	22.9	7.5	46.2	R
18,323	10,067	8,256	6,387	2,031	4,356	34.9	20.2	52.8	E09, 10
4,515	503	4,012	595	25	570	13.2	5.0	14.2	E11
2,082	1,523	559	209	9	200	10.0	0.6	35.8	E12
x	x	x	x	x	x	x	x	x	E13
627	585	42	18	1	17	2.9	0.2	40.5	E14
2,711	1,511	1,200	923	172	751	34.0	11.4	62.6	E15
6,062	2,888	3,174	1,515	261	1,254	25.0	9.0	39.5	E16, 17
4,137	3,030	1,107	586	97	489	14.2	3.2	44.2	E18
1,381	1,093	288	5	0	5	0.4	0.0	1.7	E19
3,007	2,741	266	78	67	11	2.6	2.4	4.1	E21
-	-	-	-	-	-	-	-	-	E22
-	-	-	-	-	-	-	-	-	E23
6,184	4,741	1,443	726	184	542	11.7	3.9	37.6	E24
x	x	x	x	x	x	x	x	x	E25
9,431	7,655	1,776	778	190	588	8.2	2.5	33.1	E26
-	-	-	-	-	-	-	-	-	E27
8,092	5,346	2,746	759	229	530	9.4	4.3	19.3	E28
4,191	2,704	1,487	306	55	251	7.3	2.0	16.9	E29
957	832	125	20	0	20	2.1	0.0	16.0	E30
10,580	9,303	1,277	237	76	161	2.2	0.8	12.6	E31
-	-	-	-	-	-	-	-	-	E32, 20
4,159	3,162	997	584	287	297	14.0	9.1	29.8	E S 1
28,750	19,432	9,318	4,648	1,587	3,061	16.2	8.2	32.9	I - 1
75,377	28,447	46,930	48,042	10,399	37,643	63.7	36.6	80.2	I - 2
10,245	3,457	6,788	5,446	1,132	4,314	53.2	32.7	63.6	M75
34,981	10,762	24,219	28,696	7,459	21,237	82.0	69.3	87.7	M S
67,251	18,260	48,991	10,504	1,507	8,997	15.6	8.3	18.4	P83
60,905	16,247	44,658	21,156	4,857	16,299	34.7	29.9	36.5	P S
6,846	3,772	3,074	479	76	403	7.0	2.0	13.1	R91
18,111	10,294	7,817	6,496	1,140	5,356	35.9	11.1	68.5	R92
11,508	7,893	3,615	1,377	433	944	12.0	5.5	26.1	R S
x	x	x	x	x	x	x	x	x	T K1
8,073	5,397	2,676	785	233	552	9.7	4.3	20.6	T K2
9,172	4,977	4,195	3,009	574	2,435	32.8	11.5	58.0	T K3
3,476	2,493	983	311	156	155	8.9	6.3	15.8	T K4

第3表-2 産業、性別常用労働者数及びパートタイム労働者比率

(事業所規模 30人以上)

	産業	前月末常用労働者数			本月中増加労働者数			本月中減少労働者数		
		計	男子	女子	計	男子	女子	計	男子	女子
T L	調査産業計	317,879	162,134	155,745	4,663	1,739	2,924	4,087	1,484	2,603
C	鉱業, 採石業, 砂利採取業	x	x	x	x	x	x	x	x	x
D	建設業	8,343	7,432	911	30	30	0	75	75	0
E	製造業	68,666	46,385	22,281	634	326	308	598	364	234
F	電気・ガス・熱供給・水道業	x	x	x	x	x	x	x	x	x
G	情報通信業	4,865	1,629	3,236	261	38	223	160	43	117
H	運輸業, 郵便業	17,243	13,469	3,774	144	109	35	184	106	78
I	卸売業, 小売業	34,641	14,762	19,879	1,053	257	796	277	95	182
J	金融業, 保険業	6,291	2,445	3,846	73	34	39	47	2	45
K	不動産業, 物品賃貸業	2,724	1,678	1,046	135	45	90	32	16	16
L	学術研究, 専門・技術サービス業	4,929	3,889	1,040	27	19	8	0	0	0
M	宿泊業, 飲食サービス業	13,967	5,570	8,397	697	341	356	350	108	242
N	生活関連サービス業, 娯楽業	8,243	3,885	4,358	253	95	158	226	68	158
O	教育, 学習支援業	33,369	14,745	18,624	106	12	94	1,003	202	801
P	医療, 福祉	83,312	27,161	56,151	752	217	535	658	192	466
Q	複合サービス事業	6,330	4,672	1,658	21	11	10	77	44	33
R	サービス業(他に分類されないもの)	23,224	12,844	10,380	477	205	272	400	169	231
E09,10	食料品・たばこ	13,428	7,083	6,345	212	92	120	158	57	101
E11	繊維工業	2,390	395	1,995	71	4	67	12	0	12
E12	木材・木製品	727	651	76	5	1	4	2	2	0
E13	家具・装備品	x	x	x	x	x	x	x	x	x
E14	パルプ・紙	630	589	41	1	0	1	4	4	0
E15	印刷・同関連業	2,030	1,168	862	11	4	7	15	8	7
E16,17	化学、石油・石炭	5,529	2,573	2,956	29	8	21	45	22	23
E18	プラスチック製品	3,392	2,467	925	33	11	22	39	34	5
E19	ゴム製品	1,383	1,102	281	8	1	7	10	10	0
E21	窯業・土石製品	958	883	75	0	0	0	11	11	0
E22	鉄鋼業	-	-	-	-	-	-	-	-	-
E23	非鉄金属製造業	-	-	-	-	-	-	-	-	-
E24	金属製品製造業	4,911	3,536	1,375	12	12	0	32	15	17
E25	はん用機械器具	x	x	x	x	x	x	x	x	x
E26	生産用機械器具	7,874	6,505	1,369	98	77	21	69	49	20
E27	業務用機械器具	-	-	-	-	-	-	-	-	-
E28	電子・デバイス	7,667	5,069	2,598	44	30	14	63	39	24
E29	電気機械器具	3,570	2,194	1,376	10	5	5	23	14	9
E30	情報通信機械器具	958	833	125	0	0	0	1	1	0
E31	輸送用機械器具	9,803	8,642	1,161	44	30	14	65	53	12
E32,20	その他の製造業	-	-	-	-	-	-	-	-	-
E S 1	E 一括分 1	3,189	2,491	698	56	51	5	28	26	2
I-1	卸売業	9,739	6,271	3,468	151	69	82	192	82	110
I-2	小売業	24,902	8,491	16,411	902	188	714	85	13	72
M75	宿泊業	4,914	2,129	2,785	85	30	55	37	8	29
MS	M 一括分	9,053	3,441	5,612	612	311	301	313	100	213
P83	医療業	52,899	16,452	36,447	493	167	326	220	29	191
P S	P 一括分	30,413	10,709	19,704	259	50	209	438	163	275
R91	職業紹介・派遣業	6,257	3,535	2,722	296	137	159	208	91	117
R92	その他の事業サービス	13,866	7,444	6,422	131	43	88	163	74	89
R S	R 一括分	3,101	1,865	1,236	50	25	25	29	4	25
TK1	特掲産業 1	x	x	x	x	x	x	x	x	x
TK2	特掲産業 2	3,505	2,978	527	18	18	0	0	0	0
TK3	特掲産業 3	4,382	2,415	1,967	70	21	49	120	40	80
TK4	特掲産業 4	x	x	x	x	x	x	x	x	x

(単位：人・%)

本月末常用労働者数			うちパートタイム労働者数			パートタイム労働者比率			
計	男子	女子	計	男子	女子	計	男子	女子	
318,455	162,389	156,066	78,155	19,547	58,608	24.5	12.0	37.6	T L
x	x	x	x	x	x	x	x	x	C
8,298	7,387	911	153	51	102	1.8	0.7	11.2	D
68,702	46,347	22,355	10,056	2,159	7,897	14.6	4.7	35.3	E
x	x	x	x	x	x	x	x	x	F
4,966	1,624	3,342	913	54	859	18.4	3.3	25.7	G
17,203	13,472	3,731	2,246	513	1,733	13.1	3.8	46.4	H
35,417	14,924	20,493	19,266	4,071	15,195	54.4	27.3	74.1	I
6,317	2,477	3,840	449	21	428	7.1	0.8	11.1	J
2,827	1,707	1,120	992	390	602	35.1	22.8	53.8	K
4,956	3,908	1,048	703	239	464	14.2	6.1	44.3	L
14,314	5,803	8,511	9,026	2,723	6,303	63.1	46.9	74.1	M
8,270	3,912	4,358	3,430	609	2,821	41.5	15.6	64.7	N
32,472	14,555	17,917	7,180	2,217	4,963	22.1	15.2	27.7	O
83,406	27,186	56,220	15,893	4,590	11,303	19.1	16.9	20.1	P
6,274	4,639	1,635	1,106	568	538	17.6	12.2	32.9	Q
23,301	12,880	10,421	6,621	1,245	5,376	28.4	9.7	51.6	R
13,482	7,118	6,364	4,345	1,303	3,042	32.2	18.3	47.8	E09, 10
2,449	399	2,050	553	4	549	22.6	1.0	26.8	E11
730	650	80	21	9	12	2.9	1.4	15.0	E12
x	x	x	x	x	x	x	x	x	E13
627	585	42	18	1	17	2.9	0.2	40.5	E14
2,026	1,164	862	651	82	569	32.1	7.0	66.0	E15
5,513	2,559	2,954	1,515	261	1,254	27.5	10.2	42.5	E16, 17
3,386	2,444	942	487	64	423	14.4	2.6	44.9	E18
1,381	1,093	288	5	0	5	0.4	0.0	1.7	E19
947	872	75	11	0	11	1.2	0.0	14.7	E21
-	-	-	-	-	-	-	-	-	E22
-	-	-	-	-	-	-	-	-	E23
4,891	3,533	1,358	711	172	539	14.5	4.9	39.7	E24
x	x	x	x	x	x	x	x	x	E25
7,903	6,533	1,370	545	61	484	6.9	0.9	35.3	E26
-	-	-	-	-	-	-	-	-	E27
7,648	5,060	2,588	414	2	412	5.4	0.0	15.9	E28
3,557	2,185	1,372	306	55	251	8.6	2.5	18.3	E29
957	832	125	20	0	20	2.1	0.0	16.0	E30
9,782	8,619	1,163	180	19	161	1.8	0.2	13.8	E31
-	-	-	-	-	-	-	-	-	E32, 20
3,217	2,516	701	274	126	148	8.5	5.0	21.1	E S 1
9,698	6,258	3,440	2,290	905	1,385	23.6	14.5	40.3	I - 1
25,719	8,666	17,053	16,976	3,166	13,810	66.0	36.5	81.0	I - 2
4,962	2,151	2,811	2,692	781	1,911	54.3	36.3	68.0	M75
9,352	3,652	5,700	6,334	1,942	4,392	67.7	53.2	77.1	MS
53,172	16,590	36,582	6,748	1,342	5,406	12.7	8.1	14.8	P83
30,234	10,596	19,638	9,145	3,248	5,897	30.2	30.7	30.0	P S
6,345	3,581	2,764	479	76	403	7.5	2.1	14.6	R91
13,834	7,413	6,421	5,479	1,095	4,384	39.6	14.8	68.3	R92
3,122	1,886	1,236	663	74	589	21.2	3.9	47.7	R S
x	x	x	x	x	x	x	x	x	T K1
3,523	2,996	527	243	117	126	6.9	3.9	23.9	T K2
4,332	2,396	1,936	1,395	251	1,144	32.2	10.5	59.1	T K3
x	x	x	x	x	x	x	x	x	T K4

第4表 事業所規模、性別常用労働者の1人平均月間現金給与額

(単位：円)

産業	現金給与総額			きまって支給する給与			所定内	所定外	特別に支払われた給与		
	計	男子	女子	計	男子	女子			計	男子	女子
(事業所規模 5～29人)											
TL 調査産業計	229,017	315,348	159,135	198,366	262,096	146,779	188,303	10,063	30,651	53,252	12,356
(事業所規模 30～99人)											
TL 調査産業計	235,418	287,995	185,322	228,696	277,469	182,224	213,497	15,199	6,722	10,526	3,098
(事業所規模 100人以上)											
TL 調査産業計	293,938	353,080	226,307	282,955	342,334	215,053	253,835	29,120	10,983	10,746	11,254

第5表 事業所規模、性別常用労働者の1人平均月間出勤日数及び実労働時間数

(単位：日・時間)

産業	出勤日数			総実労働時間			所定内労働時間			所定外労働時間		
	計	男子	女子	計	男子	女子	計	男子	女子	計	男子	女子
(事業所規模 5～29人)												
TL 調査産業計	19.0	19.9	18.3	137.6	158.2	121.0	129.8	146.2	116.5	7.8	12.0	4.5
(事業所規模 30～99人)												
TL 調査産業計	19.1	19.7	18.5	144.2	159.6	129.5	135.4	146.0	125.2	8.8	13.6	4.3
(事業所規模 100人以上)												
TL 調査産業計	19.7	19.9	19.4	157.8	168.7	145.4	145.5	150.6	139.6	12.3	18.1	5.8

第6表 事業所規模、産業、就業形態別常用労働者の1人平均月間現金給与額

(単位：円)

産業	一般労働者					パートタイム労働者				
	現金給与総額	きまって支給する給与	所定内給与	所定外給与	特別に支払われた給与	現金給与総額	きまって支給する給与	所定内給与	所定外給与	特別に支払われた給与
(事業所規模 5人以上)										
TL 調査産業計	318,104	291,870	268,957	22,913	26,234	90,243	89,223	86,731	2,492	1,020
E 製造業	314,228	297,689	257,131	40,558	16,539	112,392	111,063	105,517	5,546	1,329
I 卸売業, 小売業	374,553	297,929	272,323	25,606	76,624	90,319	88,854	86,140	2,714	1,465
P 医療, 福祉	301,058	276,642	262,798	13,844	24,416	96,127	95,010	94,488	522	1,117
(事業所規模 30人以上)										
TL 調査産業計	317,304	306,107	277,946	28,161	11,197	98,437	97,097	94,362	2,735	1,340
E 製造業	325,146	316,751	269,425	47,326	8,395	120,383	118,707	111,578	7,129	1,676
I 卸売業, 小売業	284,135	278,818	250,678	28,140	5,317	96,981	93,915	91,292	2,623	3,066
P 医療, 福祉	311,900	297,634	280,157	17,477	14,266	106,842	105,947	104,918	1,029	895

第7表 事業所規模、産業、就業形態別常用労働者の1人平均月間出勤日数及び実労働時間数

(単位：日・時間)

産業	一般労働者				パートタイム労働者				
	出勤日数	総実労働時間数	所定内労働時間数	所定外労働時間数	出勤日数	総実労働時間数	所定内労働時間数	所定外労働時間数	
(事業所規模 5人以上)									
T L	調 査 産 業 計	20.4	167.9	155.6	12.3	16.5	92.8	90.3	2.5
E	製 造 業	19.5	167.9	149.5	18.4	17.7	121.1	115.4	5.7
I	卸 売 業 , 小 売 業	20.6	170.3	157.6	12.7	17.6	97.2	94.2	3.0
P	医 療 , 福 祉	21.4	167.0	162.8	4.2	17.5	92.9	92.6	0.3
(事業所規模 30人以上)									
T L	調 査 産 業 計	20.2	168.3	155.2	13.1	16.8	96.6	94.1	2.5
E	製 造 業	19.3	169.8	149.7	20.1	18.4	129.4	122.1	7.3
I	卸 売 業 , 小 売 業	21.2	175.8	162.9	12.9	18.7	101.3	99.4	1.9
P	医 療 , 福 祉	21.5	169.3	164.9	4.4	17.7	100.0	99.4	0.6

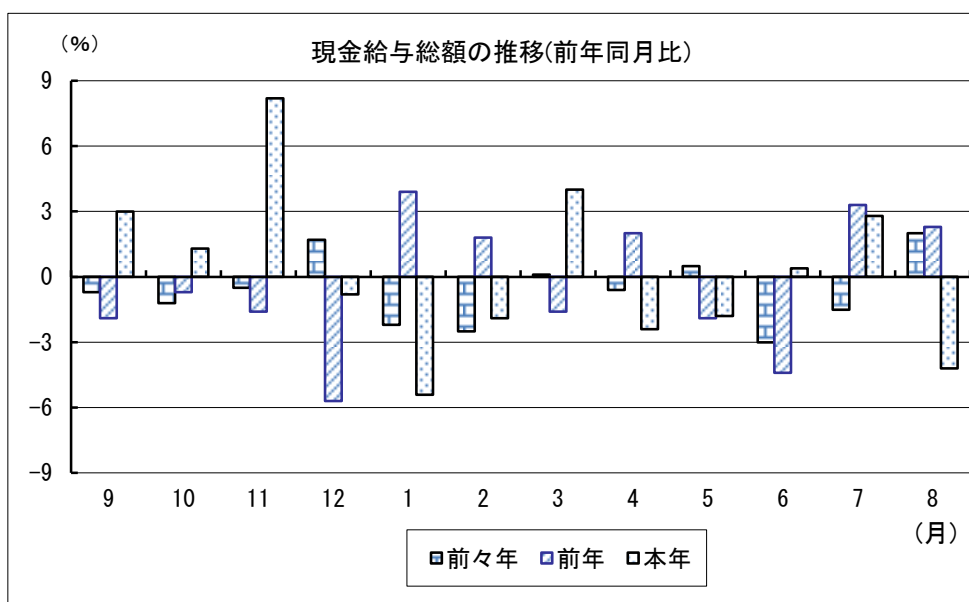
第8表 事業所規模、産業、就業形態別常用労働者数

(単位：人)

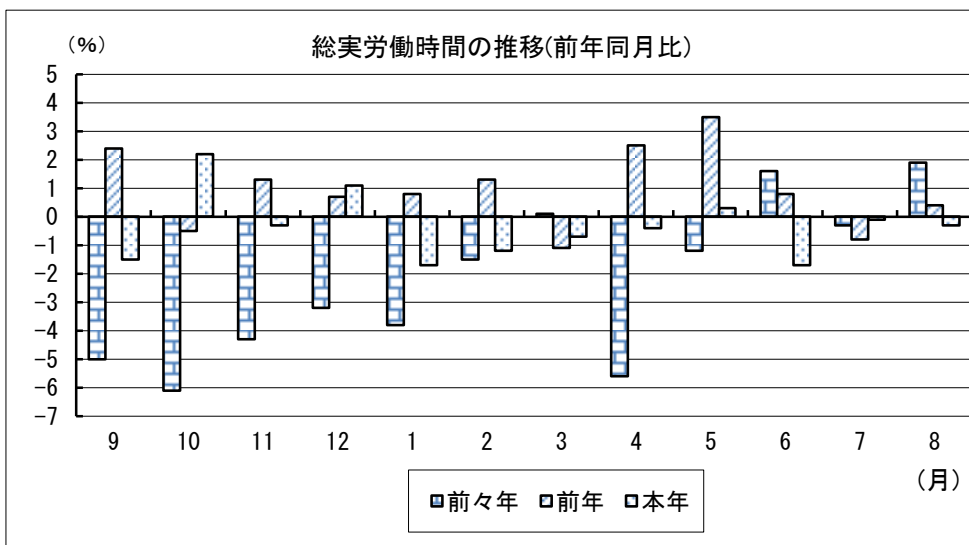
産業	一般労働者				パートタイム労働者				
	前月末 常用労働者数	本月中 増加労働者数	本月中 減少労働者数	本月末 常用労働者数	前月末 常用労働者数	本月中 増加労働者数	本月中 減少労働者数	本月末 常用労働者数	
(事業所規模 5人以上)									
T L	調 査 産 業 計	397,637	2,943	3,241	397,381	175,088	5,837	4,907	175,976
E	製 造 業	73,217	621	656	73,185	14,007	218	458	13,764
I	卸 売 ・ 小 売 業	51,440	417	453	51,437	51,267	1,998	542	52,690
P	医 療 , 福 祉	96,337	751	633	96,496	31,420	581	300	31,660
(事業所規模 30人以上)									
T L	調 査 産 業 計	240,358	2,014	2,016	240,300	77,521	2,649	2,071	78,155
E	製 造 業	58,579	464	398	58,646	10,087	170	200	10,056
I	卸 売 ・ 小 売 業	16,108	205	140	16,151	18,533	848	137	19,266
P	医 療 , 福 祉	67,534	455	474	67,513	15,778	297	184	15,893

グラフで見る今月の動き（調査産業計：5人以上）

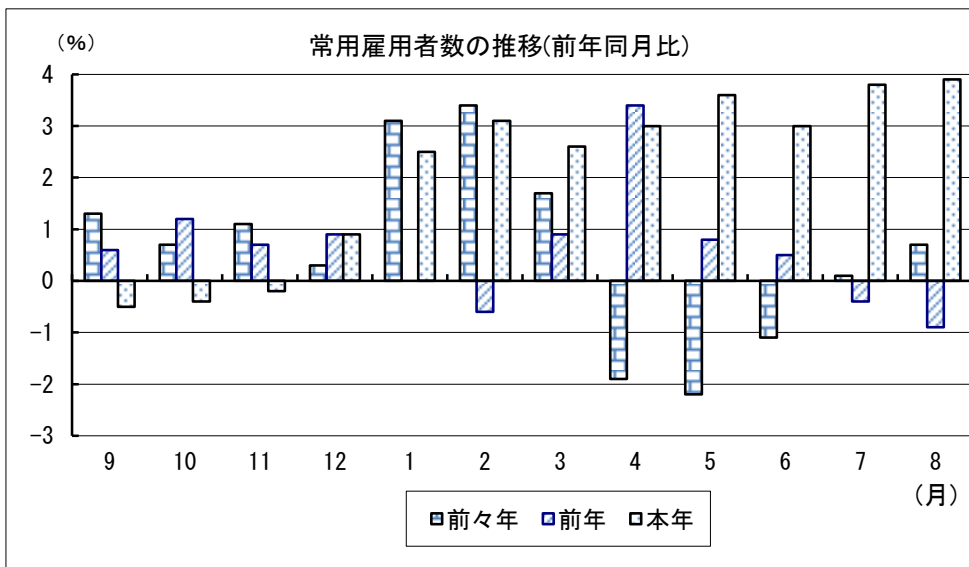
1 賃金の動き (p1参照)



2 労働時間の動き (p2参照)



3 雇用の動き (p3参照)



※前年同月比は指数により作成

毎月勤労統計調査の説明

1 調査の目的

この調査は、統計法に基づく基幹統計であって、熊本県における勤労者の賃金、労働時間及び雇用について毎月の変動を明らかにすることを目的としています。

2 調査対象

この調査は「鉱業、採石業、砂利採取業」、「建設業」、「製造業」、「電気・ガス・熱供給・水道業」、「情報通信業」、「運輸業、郵便業」、「卸売、小売業」、「金融、保険業」、「不動産業、物品賃貸業」、「学術研究、専門・技術サービス業」、「宿泊業、飲食サービス業」、「生活関連サービス業、娯楽業（その他の生活関連サービス業のうち家事サービス業を除く）」、「教育、学習支援業」、「医療、福祉」、「複合サービス事業」、「サービス業（他に分類されないもの）（外国公務を除く）」で、常時5人以上の常用労働者を雇用する事業所のうち厚生労働大臣の指定する約650事業所について調査を行っています。

3 用語の説明

1) 常用労働者とは、

- ① 期間を定めずに雇われている者
- ② 1か月以上の期間を定めて雇われている者のいずれかに該当する者をいいます。

※平成30年1月分調査から常用労働者の定義を変更しました。

(変更前)

- ① 期間を定めずに雇われている者
- ② 1カ月を超える期間を定めて雇われている者
- ③ 臨時又は日雇労働者で前2カ月の各月にそれぞれ18日以上雇われた者

2) パートタイム労働者とは、常用労働者のうち、

- ① 1日の所定労働時間が一般の労働者よりも短い者
- ② 1日の所定労働時間が一般の労働者と同じで1週の所定労働日数が一般の労働者よりも少ない者

のいずれかに該当する者をいいます。

3) 一般労働者とは、常用労働者のうち、パートタイム労働者でない者をいいます。

4) 入職（離職）率とは、前月末労働者数に対する月間の入職（離職）者数の割合（%）です。

なお、入職（離職）者には、同一企業内での事業所間の異動者を含みます。

5) 現金給与額について

賃金、給与、手当、賞与その他の名称の如何を問わず、労働の対償として使用者が労働者に通貨で支払うもので、所得税、社会保険料、組合費、購買代金等を差し引く前の金額です。退職を事由に労働者に支払われる退職金は、含まれません。

・現金給与総額

以下に述べるきまって支給する給与と特別に支払われた給与の合計額。

・きまって支給する給与（定期給与）

労働協約、就業規則等によってあらかじめ定められている支給条件、算定方法によって支給される給与といわゆる基本給、家族手当、超過労働手当を含みます。

・所定内給与

きまって支給する給与のうち次の所定外給与以外のもの。

- ・ **所定外給与（超過労働給与）**

所定の労働時間を超える労働に対して支給される給与や、休日労働、深夜労働に対して支給される給与。時間外手当、早朝出勤手当、休日出勤手当、深夜手当等。

- ・ **特別に支払われた給与（特別給与）**

労働協約、就業規則等によらず、一時的又は突発的事由に基づき労働者に支払われた給与又は労働協約、就業規則等によりあらかじめ支給条件、算定方法が定められている給与で以下に該当するものです。

- ① 夏冬の賞与、期末手当等の一時金
- ② 支給事由の発生が不定期なもの
- ③ 3か月を超える期間で算定される手当等（6か月分支払われる通勤手当等）
- ④ いわゆるベースアップの差額追給分

6) **実労働時間、出勤日数**について

労働者が実際に労働した時間数及び実際に出勤した日数。休憩時間は給与支給の有無にかかわらず除かれます。有給休暇取得分も除かれます。

- ・ **総実労働時間数**

次の**所定内労働時間数**と**所定外労働時間数**の合計。

- ・ **所定内労働時間数**

労働協約、就業規則等で定められた正規の始業時刻と終業時刻の間の実労働時間数。

- ・ **所定外労働時間数**

早出、残業、臨時の呼出、休日出勤等の実労働時間数。

- ・ **出勤日数**

業務のため実際に出勤した日数。1時間でも就業すれば1出勤日とします。

4 調査結果の算定

この調査結果の数値は、調査事業所からの報告を基にして本県の規模5人以上のすべての事業所に対応するよう推計したものです。

統計資料室のご案内



統計調査課内にある統計資料室では、国や各都道府県、市町村などが発行した各種統計資料約10,000点を保管しています。

これらの資料は、どなたでも利用することができます。お気軽にご利用ください。

<場所> 熊本県庁 本館 6階 統計調査課内

<利用時間> 月～金曜日 午前8時30分から正午、午後1時から午後5時15分
(ただし祝日、年末年始の休日を除く)

<貸出期間> 1週間以内 (一部貸出禁止の資料があります。)

※貸出は**県内在住者**で、1人**5冊まで**となっています。貸出を希望される方は免許証など**氏名及び住所を確認できるもの**を持参して下さい。

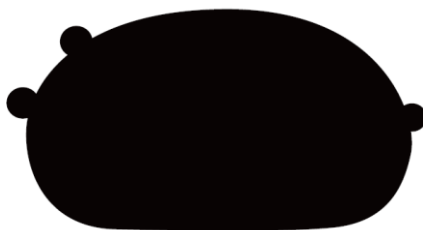
全国の調査結果等については、「e-Stat」(政府統計の総合窓口)のホームページ(以下のURL)から、キーワード”毎月勤労”等で簡単に検索できます。

<https://www.e-stat.go.jp>

どこさ、 ひこさ、 くまもとさ、

くまもんと

K u m a m o t o



©2010熊本県くまモン

この調査についてのお問い合わせは下記へお願いします。

平成30年10月発行

〒862-8570 熊本市中央区水前寺6丁目18番1号
熊本県 企画振興部 交通政策・情報局

統計調査課 産業・教育統計班

電 話 096-333-2177 (ダイヤルイン)

F A X 096-384-7544

発 行 者：熊本県

所 属：統計調査課

発行年度：30年度