

保健室経営計画の作成に当たって

1 留意事項

① 学校保健計画と保健室経営計画との違い

学校保健計画は、教職員で取り組む総合的な計画。保健室経営計画は、学校保健計画を踏まえたうえで、養護教諭が取り組む計画。

② 保健室経営計画は、単年度計画

該当年度内で実施する事項について計画及び評価計画を立てる。

③ 学校教育目標及び学校保健目標等との整合性

学校教育目標、学校保健目標（重点目標）等と関連を図る。

④ 児童生徒の健康課題の解決及び健康づくりの観点での目標及び方策

- ・ 自校の児童生徒の健康課題等において、緊急性やニーズの高いものを重点化し、目標及び方策を立てる。
- ・ 前年度の評価や教職員等からの意見、要望等を踏まえて、目標設定に反映させる。
- ・ 方策については、何を行うかがわかる具体的な内容を記載する。

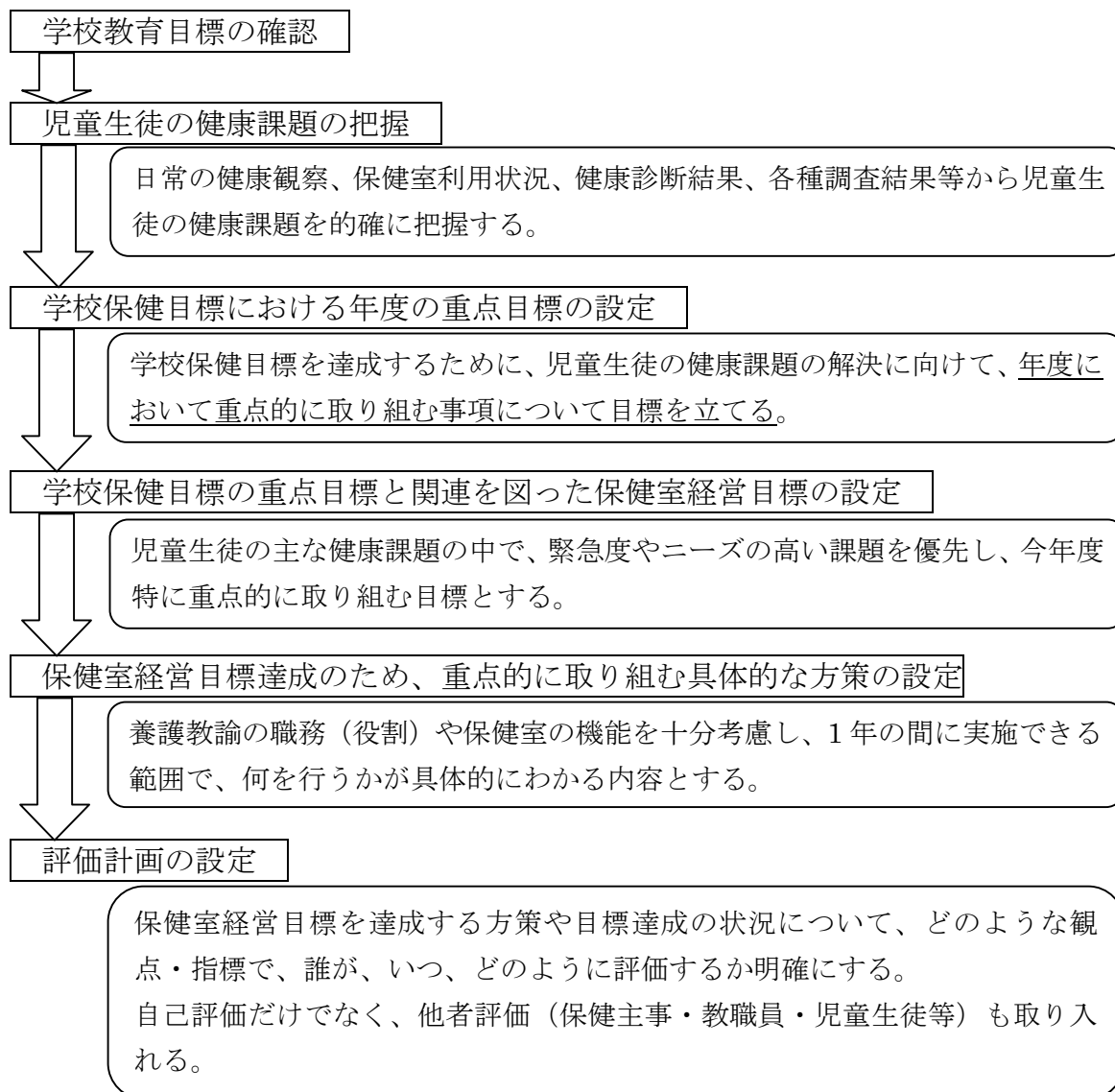
⑤ 自己評価と他者評価

評価計画（計画と評価の一体化）を立て、自己評価と他者評価と併せて総合的な評価を行う。

⑥ 保健室利用等の基本的事項は、保健室経営計画とは別立て

健康観察の方法、保健室の利用方法、救急体制、災害共済給付の手続き方法、感染症発生時の対応及び出席停止措置等の基本的事項は、必要時に適宜見直しを図られるものであり、保健室経営計画とは別立てとする。

2 保健室経営計画作成の手順



3 保健室経営計画様式例

平成〇〇年度 〇〇立〇〇学校 保健室経営計画

養護教諭 〇〇 〇〇

学校教育目標
学校教育目標を記載

学校保健目標
学校保健目標を記載 教育目標を受け、児童生徒の健康課題の解決に向け達成しなければならない長期的な目標 ~重点目標~ 学校保健目標における年度の重点目標を記載 ・児童生徒の健康課題解決に向け、年度において重点的に取り組む短期的な目標

児童生徒の主な健康課題
児童生徒の健康課題を記載 【視点】 ・学校生活における日常的な健康観察 ・保健室利用状況 ・健康診断結果 ・各種調査結果 等

保健室経営目標	保健室経営目標達成のための具体的な方策	評価と反省								
		自己評価				他者				
		よくできた	ほぼできた	あまりできなかった	全くできなかった	／今後に向けて等	なぜそうなったのか	だから	方法	意見・助言
学校保健目標との整合性を図るためには、学校保健目標の重点目標と関連を図った保健室経営目標を立てる。 児童生徒の主な健康課題の中で、緊急度やニーズの高い課題を優先する。	保健室経営目標達成のために、その年度に重点的に取り組む具体的な方策・手だてを記載する。 ・ 養護教諭の職務(役割)や保健室の機能を十分考慮した内容とする。 ・ 各目標に対して、養護教諭としての取り組み事項を、1年の間に実施できる範囲で、何をどのように行うのか、具体的な内容とする。	1	2	3	4		担任等・生徒	聞き取り		
		1	2	3	4					
		1	2	3	4					
			1	2	3	4		教育相談部長・担任	聞き取り	
			1	2	3	4				
			1	2	3	4				
			1	2	3	4		学校医・担任等・保護者	聞き取り	
			1	2	3	4				
			1	2	3	4				