

熊本県感染症情報(第8週)

県内170観測医の報告数 2/19~2/25

	今週	前週
インフルエンザ	1,520	2,508
RSウイルス感染症	22	17
咽頭結膜熱	40	27
A群溶血性レンサ球菌咽頭炎	64	44
感染性胃腸炎	403	341
水痘	6	11
手足口病	6	5
伝染性紅斑(りんご病)	3	0
突発性発しん	30	27

	今週	前週
ヘルパンギーナ	7	4
流行性耳下腺炎(おたふくかぜ)	3	5
急性出血性結膜炎	0	0
流行性角結膜炎(はやり目)	12	15
細菌性髄膜炎	1	0
無菌性髄膜炎	0	0
マイコプラズマ肺炎	1	0
クラミジア肺炎	0	0
感染性胃腸炎(ロタウイルス)	5	0

※百日咳は、2018年1月1日から全数把握疾患となりました。2018年第1週以降の報告は、裏面の「1類~5類感染症(全数把握)の報告」に記載

【報告数の多い疾患】

- ① インフルエンザ
報告数: 1520件 (前週: 2508件) 地区別: 天草、山鹿、菊池 年齢別: 10-14歳 227件 (14.9%)
- ② 感染性胃腸炎
報告数: 403件 (前週: 341件) 地区別: 有明、菊池、山鹿 年齢別: 10-14歳 60件 (14.9%)
- ③ A群溶血性レンサ球菌咽頭炎
報告数: 64件 (前週: 44件) 地区別: 水俣、有明、人吉 年齢別: 5歳 12件 (18.8%)

【梅毒の報告数が増えています。】

今週(2月19日~2月25日)は梅毒の報告が4件ありました。今年の報告数は合計14件で、昨年に引き続き報告数が多い状態が続いています。全国でも2013年から増加傾向にありますが、本県においては昨年に入ってから急増しています。男性は20~40歳代を中心に、女性は20歳代が多く報告されています。

【梅毒とは】(参考:厚生労働省及び国立感染症研究所ホームページ)

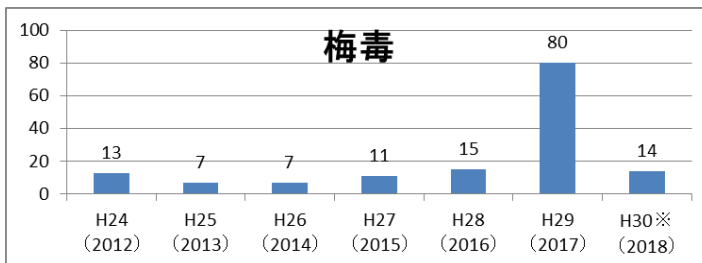
- ・性的な接触(他人の粘膜や皮膚と直接接触すること)などによってうつる感染症です。潜伏期間は3~6週間程度で、経過した期間によって、症状の出現する場所や内容が異なります。
- ・感染初期(感染後約3週間)には、感染がおきた部位にしこりができたり、股の付け根部分のリンパ節が腫れたりすることがあります。治療をせずに3か月以上を経過すると、手のひら、足の裏、体全体にうっすらと赤い発疹が出る場合があります。感染後、数年を経過すると、皮膚や筋肉、骨などにゴムのような腫瘍が発生することがあります。また、心臓、血管、脳などの複数の臓器に病変が生じ、場合によっては死亡することもあります。
- ・妊娠している人が感染すると、胎盤を通じて胎児に感染し、死産、早産、新生児死亡、奇形が起こることがあります。

【予防方法】(参考:厚生労働省及び国立感染症研究所ホームページ)

- ・感染部位と粘膜や皮膚が直接接触をしないように、コンドームを使用することが勧められます。ただし、コンドームが覆わない部分の皮膚などでも感染がおこる可能性があります。
- ・皮膚や粘膜に異常があった場合は性的な接触を控え、早めに医療機関を受診して相談しましょう。

【保健所で無料・匿名で検査を受けることができます】

- ・保健所での検査は事前予約が必要ですので、各保健所にお問い合わせください。
※熊本県のホームページ「保健所で実施している検査(HIV抗体検査等)について」
URL http://www.pref.kumamoto.jp/ki_ji_2620.html
- ・感染後数週間は検査をしても陽性反応が出ないことがあるため、感染してから十分な期間(約3週間)をおいて、検査をする必要があります。



※H30年は第8週まで

熊本県感染症情報（第8週）

報告期間	第1週	第2週	第3週	第4週	第5週	第6週	第7週	第8週	第5週	第6週	第7週
	7週前	6週前	5週前	4週前	3週前	2週前	1週前	今週	全国3週前	全国2週前	全国1週前
	1/1～ 1/7	1/8～ 1/14	1/15～ 1/21	1/22～ 1/28	1/29～ 2/4	2/5～ 2/11	2/12～ 2/18	2/19～ 2/25	1/29～ 2/4	2/5～ 2/11	2/12～ 2/18
インフルエンザ	1,970 24.63	2,775 34.69	5,301 66.26	4,444 55.55	4,405 55.06	3,971 49.64	2,508 31.35	1,520 19.00	268,811 54.33	223,928 45.38	146,774 29.65
RSウイルス感染症	9 0.18	10 0.20	13 0.26	20 0.40	27 0.54	21 0.42	17 0.34	22 0.44	1,420 0.45	1,273 0.40	1,137 0.36
咽頭結膜熱	26 0.52	32 0.64	22 0.44	23 0.46	40 0.80	25 0.50	27 0.54	40 0.80	984 0.31	892 0.28	818 0.26
A群溶血性レンサ球菌 咽頭炎	31 0.62	49 0.98	59 1.18	61 1.22	89 1.78	68 1.36	44 0.88	64 1.28	8,245 2.61	8,284 2.63	6,629 2.10
感染性胃腸炎	228 4.56	300 6.00	363 7.26	376 7.52	357 7.14	340 6.80	341 6.82	403 8.06	16,159 5.11	14,879 4.72	12,795 4.05
水痘	21 0.42	17 0.34	10 0.20	17 0.34	9 0.18	5 0.10	11 0.22	6 0.12	796 0.25	734 0.23	695 0.22
手足口病	21 0.42	9 0.18	26 0.52	17 0.34	13 0.26	15 0.30	5 0.10	6 0.12	564 0.18	468 0.15	362 0.11
伝染性紅斑	1 0.02	0 0.00	2 0.04	0 0.00	1 0.02	0 0.00	0 0.00	3 0.06	223 0.07	180 0.06	168 0.05
突発性発しん	14 0.28	32 0.64	36 0.72	22 0.44	37 0.74	32 0.64	27 0.54	30 0.60	964 0.30	945 0.30	928 0.29
ヘルパンギーナ	2 0.04	2 0.04	7 0.14	4 0.08	7 0.14	1 0.02	4 0.08	7 0.14	53 0.02	55 0.02	29 0.01
流行性耳下腺炎	4 0.08	6 0.12	5 0.10	3 0.06	7 0.14	2 0.04	5 0.10	3 0.06	463 0.15	433 0.14	379 0.12
急性出血性結膜炎	0 0.00	0 0.00	0 0.00	0 0.00	0 0.00	0 0.00	0 0.00	0 0.00	11 0.02	8 0.01	8 0.01
流行性角結膜炎	10 1.11	12 1.33	7 0.78	10 1.11	5 0.56	15 1.67	15 1.67	12 1.33	449 0.64	407 0.59	356 0.51
細菌性髄膜炎	1 0.07	0 0.00	1 0.07	0 0.00	0 0.00	0 0.00	0 0.00	1 0.07	14 0.03	8 0.02	8 0.02
無菌性髄膜炎	0 0.00	3 0.20	0 0.00	0 0.00	0 0.00	0 0.00	0 0.00	0 0.00	6 0.01	13 0.03	9 0.02
マイコプラズマ肺炎	0 0.00	1 0.07	3 0.20	0 0.00	1 0.07	6 0.40	0 0.00	1 0.07	71 0.15	84 0.18	65 0.14
クラミジア肺炎	0 0.00	0 0.00	0 0.00	0 0.00	0 0.00	0 0.00	0 0.00	0 0.00	5 0.01	1 0.00	3 0.01
感染性胃腸炎(ロタウイルス)	0 0.00	0 0.00	0 0.00	0 0.00	0 0.00	0 0.00	0 0.00	5 0.33	38 0.08	55 0.12	56 0.12

※ 上段：患者数、下段：定点一医療機関当たりの患者報告数

【1類～5類感染症(全数把握)の報告】

5類感染症 カルバペネム耐性腸内細菌感染症：1件、
侵襲性肺炎球菌感染症：1件、梅毒：4件

【全国より一定点当たり2倍以上(3週連続)多い感染症】

(※全国の流行状況の情報還元時間に時間差があるため、全国の情報は1週間までの内容になります。)

【大きな流行が発生又は継続しつつある地域(保健所)】

インフルエンザ : 熊本、山鹿、菊池、阿蘇、八代、水俣、人吉、有明、
宇城、天草
咽頭結膜熱 : 菊池

【病原体検査情報】

※県保健環境科学研究所で病原体検査を実施した結果を記載しています。

季節性インフルエンザではどのウイルスタイプが主流かといった傾向を示しています。

○インフルエンザウイルス検出状況(PCR検査結果) ※2017/18シーズン(H29.9/4～)の累計

	A型			B型
	季節性 H1pdm(AH1pdm09)	H1(ソ連型)	H3(香港型)	
(今シーズン累計)	12件	0件	9件	8件
(昨シーズン累計)	1件	0件	37件	13件

○呼吸器疾患病原体検出状況 ※第1週(H30.1/1～)からの累計

ライノウイルス	RSウイルス	パラインフルエンザウイルス	ヒトメタニューモウイルス	コロナウイルス	エンテロウイルス
2件 (11件)	0件 (25件)	0件 (11件)	0件 (0件)	3件 (7件)	1件 (30件)
アデノウイルス	その他				
0件 (4件)	0件 (3件)				

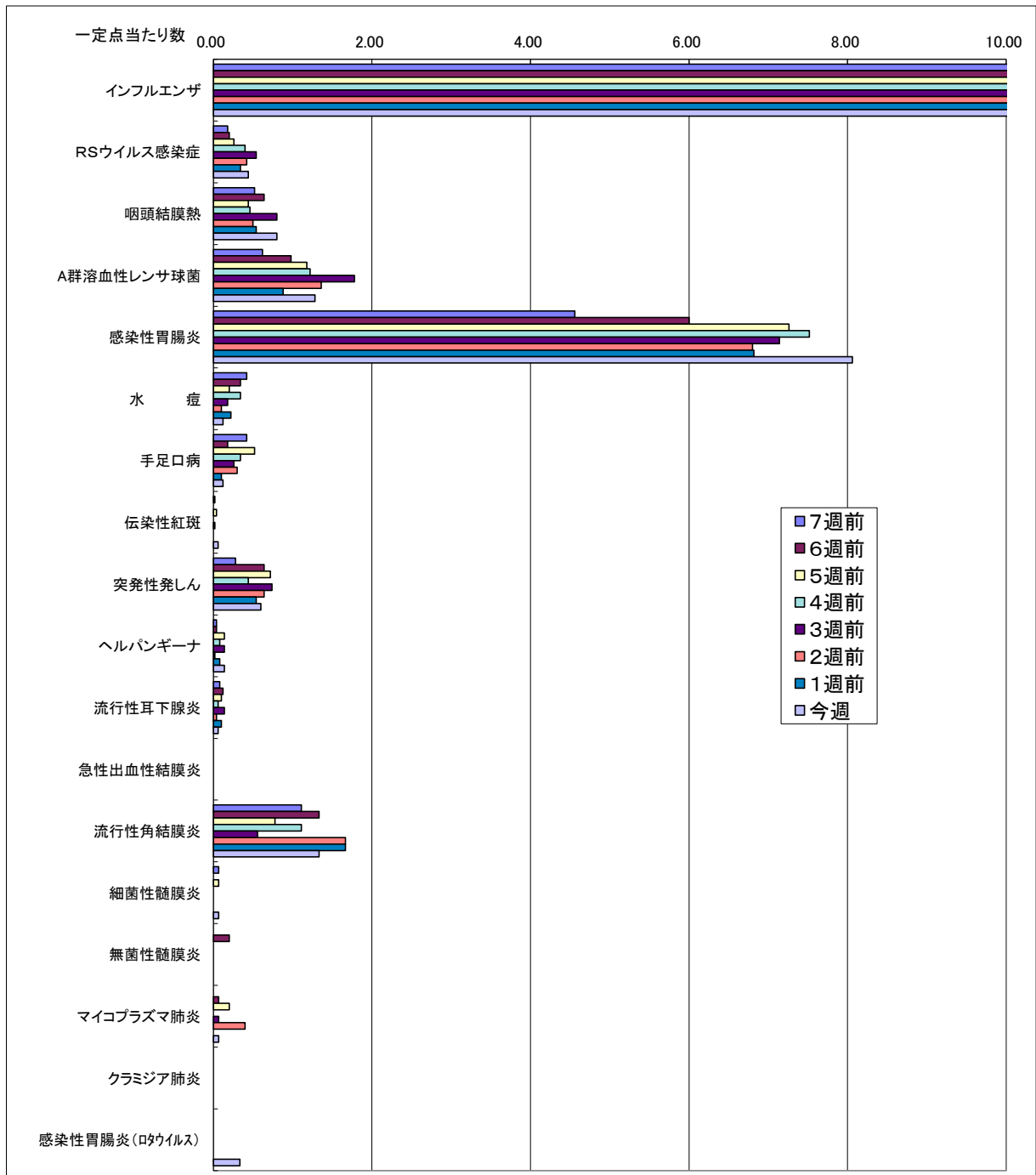
(※カッコ内は昨シーズン累計)

○感染性胃腸炎病原体検出状況 ※第1週(H30.1/1～)からの累計

ノロウイルス	サボウイルス	ロタウイルス	アストロウイルス	アデノウイルス	その他
1件 (18件)	1件 (2件)	0件 (1件)	1件 (0件)	1件 (2件)	0件 (1件)

(※カッコ内は昨シーズン累計)

一定点当たり週別発生状況の推移



※一定点当たりの数値が10.00を超えた場合の推移は前の表で確認してください。

インフルエンザ

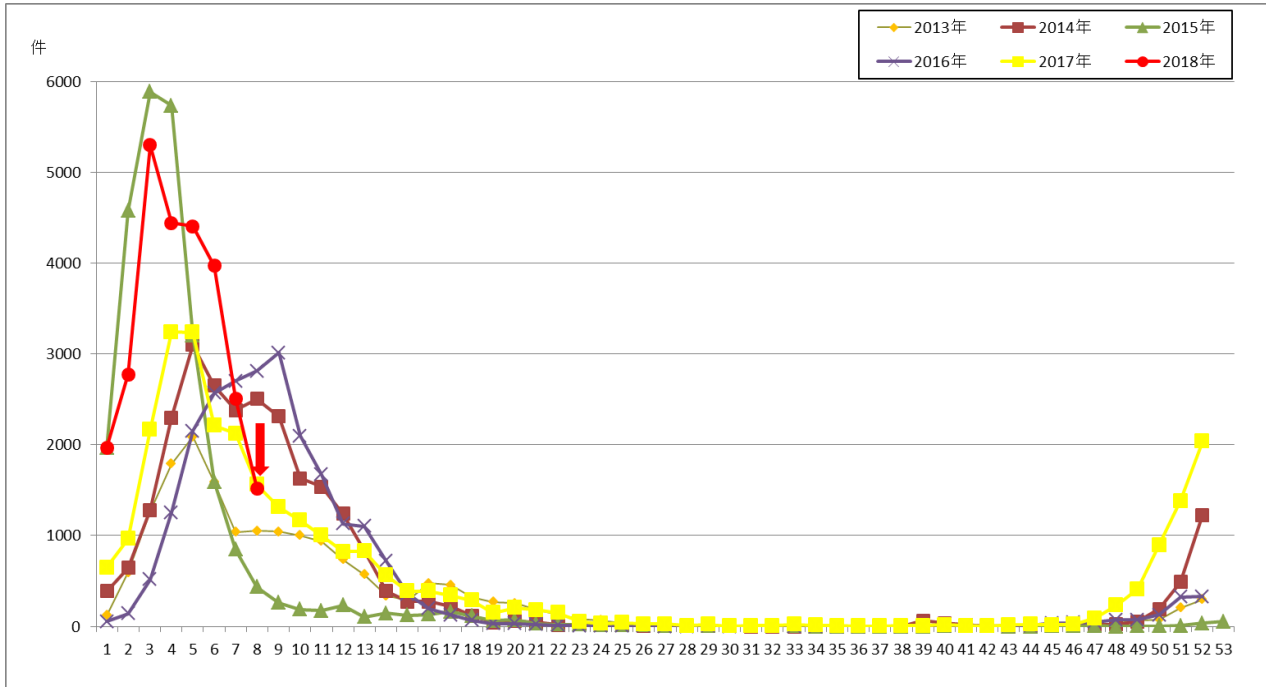
第8週 2/19～2/25

熊本県内80の医療機関(定点)からの患者報告数のグラフです。

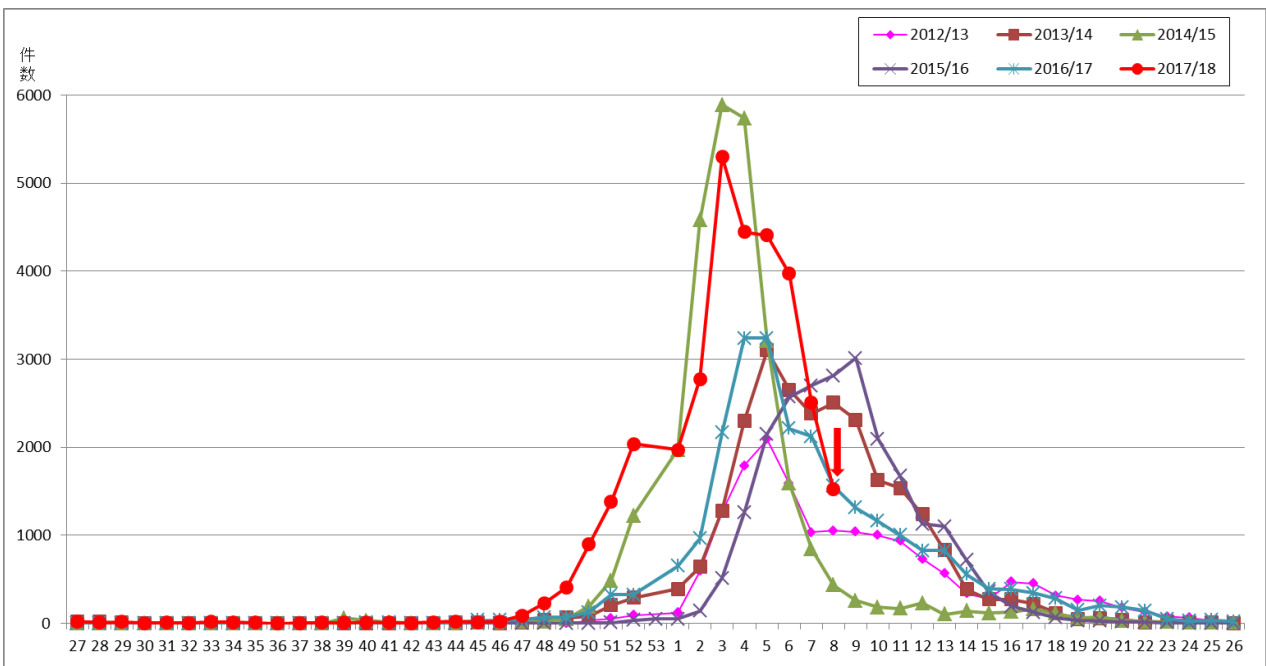
第8週に報告のあった1520件のうち1481件について迅速検査の検査情報

インフルエンザA型	270件	18.2%
インフルエンザB型	1154件	77.9%
インフルエンザ型別不明	57件	3.8%

○第1週(2018年)～



○第27週(2017年)～



保健所別発生状況（インフルエンザ・小児科・眼科・基幹定点）

第8週

保健所名	インフルエンザ	RSウイルス 感染症	咽頭 結膜熱	A群溶血性 連鎖球菌咽頭 炎	感染性 胃腸炎	水痘	手足口病	伝染性 紅斑	突発性 発しん	ヘルパン ギーナ	流行性 耳下腺炎	急性 出血性 結膜炎	流行性 角結膜炎	細菌性 髄膜炎	無菌性 髄膜炎	マイコプラズ マ 肺炎	クラミジア 肺炎	感染性 胃腸炎 (ロタウイルス)
1 熊本市保健所	390	5	5	20	97	3	4	2	13	0	0	0	10	1	0	1	0	5
2 山鹿保健所	88	1	0	0	25	1	0	0	1	0	1	0	0	0	0	0	0	0
3 菊池保健所	169	2	19	8	70	1	1	1	7	0	0	0	0	0	0	0	0	0
4 阿蘇保健所	45	0	1	0	7	0	0	0	0	0	0	0	0	0	0	0	0	0
5 御船保健所	46	0	0	0	20	0	0	0	0	0	0	0	0	0	0	0	0	0
6 八代保健所	132	3	1	3	27	0	0	0	3	0	0	0	0	0	0	0	0	0
7 水俣保健所	49	2	0	6	7	0	0	0	2	0	2	0	0	0	0	0	0	0
8 人吉保健所	84	1	0	7	21	0	0	0	0	0	0	0	0	0	0	0	0	0
9 有明保健所	156	4	9	12	90	1	0	0	4	1	0	0	1	0	0	0	0	0
10 宇城保健所	123	4	3	5	27	0	1	0	0	0	0	0	0	0	0	0	0	0
11 天草保健所	238	0	2	3	12	0	0	0	0	6	0	0	1	0	0	0	0	0
計	1520	22	40	64	403	6	6	3	30	7	3	0	12	1	0	1	0	5

保健所別一定点当り患者報告数

保健所名	インフルエンザ	RSウイルス 感染症	咽頭 結膜熱	A群溶連菌 咽頭炎	感染性 胃腸炎	水痘	手足口病	伝染性 紅斑	突発性 発しん	ヘルパン ギーナ	流行性 耳下腺炎	急性 出血性 結膜炎	流行性 角結膜炎	細菌性 髄膜炎	無菌性 髄膜炎	マイコプラズ マ 肺炎	クラミジア 肺炎	感染性 胃腸炎 (ロタウイルス)
1 熊本市保健所	15.60	0.31	0.31	1.25	6.06	0.19	0.25	0.13	0.81	0.00	0.00	0.00	2.00	0.20	0.00	0.20	0.00	1.00
2 山鹿保健所	29.33	0.50	0.00	0.00	12.50	0.50	0.00	0.00	0.50	0.00	0.50	-	-	0.00	0.00	0.00	0.00	0.00
3 菊池保健所	21.13	0.40	3.80	1.60	14.00	0.20	0.20	0.20	1.40	0.00	0.00	0.00	0.00	0.00	0.00	0.00	0.00	0.00
4 阿蘇保健所	15.00	0.00	0.50	0.00	3.50	0.00	0.00	0.00	0.00	0.00	0.00	-	-	0.00	0.00	0.00	0.00	0.00
5 御船保健所	9.20	0.00	0.00	0.00	6.67	0.00	0.00	0.00	0.00	0.00	0.00	-	-	0.00	0.00	0.00	0.00	0.00
6 八代保健所	18.86	0.75	0.25	0.75	6.75	0.00	0.00	0.00	0.75	0.00	0.00	0.00	0.00	0.00	0.00	0.00	0.00	0.00
7 水俣保健所	16.33	1.00	0.00	3.00	3.50	0.00	0.00	0.00	1.00	0.00	1.00	-	-	0.00	0.00	0.00	0.00	0.00
8 人吉保健所	16.80	0.33	0.00	2.33	7.00	0.00	0.00	0.00	0.00	0.00	0.00	-	-	0.00	0.00	0.00	0.00	0.00
9 有明保健所	19.50	0.80	1.80	2.40	18.00	0.20	0.00	0.00	0.80	0.20	0.00	0.00	1.00	0.00	0.00	0.00	0.00	0.00
10 宇城保健所	20.50	1.00	0.75	1.25	6.75	0.00	0.25	0.00	0.00	0.00	0.00	-	-	0.00	0.00	0.00	0.00	0.00
11 天草保健所	34.00	0.00	0.50	0.75	3.00	0.00	0.00	0.00	0.00	1.50	0.00	0.00	1.00	0.00	0.00	0.00	0.00	0.00
平均	19.00	0.44	0.80	1.28	8.06	0.12	0.12	0.06	0.60	0.14	0.06	0.00	1.33	0.07	0.00	0.07	0.00	0.33

