

熊本県感染症情報(第6週)

県内154定点医療機関からの報告数 2/3~2/9

No.	疾患名	今週	前週
1	インフルエンザ	508	897
2	RSウイルス感染症	18	16
3	咽頭結膜熱	49	27
4	A群溶血性レンサ球菌咽頭炎	129	121
5	感染性胃腸炎	264	326
6	水痘	35	13
7	手足口病	30	34
8	伝染性紅斑(りんご病)	64	70
9	突発性発しん	22	16

No.	疾患名	今週	前週
10	ヘルパンギーナ	3	4
11	流行性耳下腺炎(おたふくかぜ)	5	5
12	急性出血性結膜炎	0	0
13	流行性角結膜炎(はやり目)	16	13
14	細菌性髄膜炎	0	0
15	無菌性髄膜炎	0	0
16	マイコプラズマ肺炎	1	2
17	クラミジア肺炎	0	0
18	感染性胃腸炎(ロタウイルス)	0	1

※各疾患別定点医療機関数			
No.1	:80	No.12、13	:9
No.2~11	:50	No.14~18	:15

【報告数の多い疾患】

※地区別: 定点当たりの報告数が多い地域を順に記載

① インフルエンザ

報告数: 508件 (前週: 897件) 地区別: 天草、菊池、人吉 年齢別: 10-14歳 86件 (16.9%)

② 感染性胃腸炎

報告数: 264件 (前週: 326件) 地区別: 菊池、山鹿、天草 年齢別: 1歳 38件 (14.4%)

③ A群溶血性レンサ球菌咽頭炎

報告数: 129件 (前週: 121件) 地区別: 菊池、宇城、有明 年齢別: 4歳 22件 (17.1%)

【梅毒の報告数が増えています。】

今週(第6週)は梅毒の報告が6件ありました。今年の報告数は合計13件です(昨年同期13件)。全国でも2013年から増加傾向にあります。本県においては2017年に入ってから急増しています。男性は20~70歳代の幅広い年代で、女性は20~40歳代の比較的若い年代で報告されています。

【梅毒とは】(参考: 厚生労働省及び国立感染症研究所ホームページ)

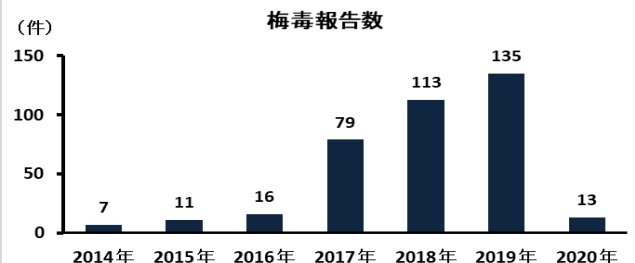
- ・性的な接触(他人の粘膜や皮膚と直接接触すること)などによってうつる感染症です。潜伏期間は3~6週間程度で、経過した期間によって、症状の出現する場所や内容が異なります。
- ・感染初期(感染後約3週間)には、感染がおきた部位にしこりができたり、股の付け根部分のリンパ節が腫れたりすることがあります。治療をせずに3か月以上を経過すると、手のひら、足の裏、体全体にうっすらと赤い発疹が出ることがあります。感染後、数年を経過すると、皮膚や筋肉、骨などにゴムのような腫瘍が発生することがあります。また、心臓、血管、脳などの複数の臓器に病変が生じ、場合によっては死亡することもあります。
- ・妊娠している人が感染すると、胎盤を通じて胎児に感染し、死産、早産、新生児死亡、奇形が起こることがあります。

【予防方法】(参考: 厚生労働省及び国立感染症研究所ホームページ)

- ・感染部位と粘膜や皮膚が直接接触をしないように、コンドームを使用することが勧められます。ただし、コンドームが覆わない部分の皮膚などでも感染がおこる可能性があります。
- ・皮膚や粘膜に異常があった場合は性的な接触を控え、早めに医療機関を受診して相談しましょう。

【保健所で無料・匿名で検査を受けることができます】

- ・保健所での検査は事前予約が必要ですので、各保健所にお問い合わせください。
※熊本県のホームページ「保健所で実施している検査(HIV抗体検査等)について」
URL http://www.pref.kumamoto.jp/kiji_2620.html
- ・感染後数週間は検査をしても陽性反応が出ないことがあるため、感染してから十分な期間(約3週間)をおいて、検査をする必要があります。



※2020年は第6週まで

熊本県感染症情報（第6週）

報告期間	第51週	第52週	第1週	第2週	第3週	第4週	第5週	第6週	第3週	第4週	第5週
	7週前	6週前	5週前	4週前	3週前	2週前	1週前	今週	全国3週前	全国2週前	全国1週前
	12/16～ 12/22	12/23～ 12/29	12/30～ 1/5	1/6～ 1/12	1/13～ 1/19	1/20～ 1/26	1/27～ 2/2	2/3～ 2/9	1/13～ 1/19	1/20～ 1/26	1/27～ 2/2
インフルエンザ	2,067 25.84	2,083 26.04	1,103 13.79	1,279 15.99	1,034 12.93	1,182 14.78	897 11.21	508 6.35	83,037 16.73	89,436 18	70,076 14.11
RSウイルス感染症	3 0.06	2 0.04	1 0.02	2 0.04	6 0.12	12 0.24	16 0.32	18 0.36	863 0.27	1,036 0.33	1,123 0.35
咽頭結膜熱	33 0.66	53 1.06	16 0.32	34 0.68	18 0.36	24 0.48	27 0.54	49 0.98	1,063 0.34	1,307 0.41	1,238 0.39
A群溶血性レンサ球菌 咽頭炎	147 2.94	149 2.98	54 1.08	106 2.12	103 2.06	132 2.64	121 2.42	129 2.58	7,723 2.44	10,074 3.18	11,058 3.49
感染性胃腸炎	764 15.28	523 10.46	123 2.46	351 7.02	325 6.50	326 6.52	326 6.52	264 5.28	18,976 5.99	22,639 7.14	21,947 6.92
水痘	26 0.52	26 0.52	13 0.26	21 0.42	16 0.32	22 0.44	13 0.26	35 0.70	939 0.3	1,361 0.43	954 0.3
手足口病	78 1.56	69 1.38	21 0.42	18 0.36	30 0.60	41 0.82	34 0.68	30 0.60	479 0.15	523 0.16	514 0.16
伝染性紅斑	97 1.94	75 1.50	38 0.76	100 2.00	99 1.98	93 1.86	70 1.40	64 1.28	1,607 0.51	1,667 0.53	1,485 0.47
突発性発しん	32 0.64	36 0.72	17 0.34	24 0.48	27 0.54	19 0.38	16 0.32	22 0.44	959 0.30	973 0.31	952 0.30
ヘルパンギーナ	13 0.26	19 0.38	9 0.18	13 0.26	3 0.06	5 0.10	4 0.08	3 0.06	59 0.02	69 0.02	96 0.03
流行性耳下腺炎	3 0.06	0 0.00	2 0.04	2 0.04	1 0.02	5 0.10	5 0.10	5 0.10	174 0.05	181 0.06	147 0.05
急性出血性結膜炎	0 0.00	1 0.11	0 0.00	0 0.00	0 0.00	0 0.00	0 0.00	0 0.00	4 0.01	4 0.01	8 0.01
流行性角結膜炎	12 1.33	8 0.89	4 0.44	11 1.22	13 1.44	12 1.33	13 1.44	16 1.78	292 0.42	276 0.40	300 0.43
細菌性髄膜炎	0 0.00	0 0.00	0 0.00	0 0.00	0 0.00	0 0.00	0 0.00	0 0.00	5 0.01	13 0.03	8 0.02
無菌性髄膜炎	0 0.00	0 0.00	0 0.00	0 0.00	0 0.00	0 0.00	0 0.00	0 0.00	11 0.02	11 0.02	11 0.02
マイコプラズマ肺炎	2 0.13	2 0.13	1 0.07	0 0.00	2 0.13	3 0.20	2 0.13	1 0.07	158 0.33	146 0.31	146 0.31
クラミジア肺炎	0 0.00	0 0.00	0 0.00	0 0.00	0 0.00	0 0.00	0 0.00	0 0.00	- -	2 0.00	- -
感染性胃腸炎(ロタウイルス)	0 0.00	0 0.00	0 0.00	0 0.00	0 0.00	2 0.13	1 0.07	0 0.00	4 0.01	18 0.04	26 0.05

※ 上段:患者数、下段:定点一医療機関当たりの患者報告数

【1類～5類感染症(全数把握)の報告】

5類感染症 カルバペネム耐性腸内細菌感染症:1件
(今年5件)
梅毒:6件(今年13件)
百日咳:6件(今年31件)

【全国より一定点当たり2倍以上(3週連続)多い感染症】

(※全国の流行状況の情報還元には時間差があるため、全国の情報は1週間までの内容になります。)

手足口病
伝染性紅斑
ヘルパンギーナ
流行性角結膜炎

【大きな流行が発生又は継続しつつある地域(保健所)】

インフルエンザ: 菊池、天草
咽頭結膜熱: 有明
A群溶血性レンサ球菌咽頭炎: 宇城
水痘: 宇城
伝染性紅斑: 熊本、菊池、八代、人吉
流行性角結膜炎: 有明

【病原体検査情報】

※県保健環境科学研究所で病原体検査を実施した結果を記載しています。

季節性インフルエンザではどのウイルスタイプが主流かといった傾向を示しています。

○インフルエンザウイルス検出状況(PCR検査結果) ※2019/20シーズン(R1.9/2～)の累計

	A型			B型
	季節性 H1pdm(AH1pdm09)	H1(ソ連型)	H3(香港型)	
(今シーズン累計)	0件	0件	0件	0件
(昨シーズン累計)	11件	0件	31件	1件

○呼吸器疾患病原体検出状況 ※第1週(R1.12/30～)からの累計

ライノウイルス	RSウイルス	パラインフルエンザウイルス	ヒトメタニューモウイルス	コロナウイルス	エンテロウイルス
1件 (20件)	3件 (5件)	0件 (7件)	0件 (7件)	0件 (3件)	0件 (1件)
アデノウイルス	その他				
0件 (2件)	0件 (2件)				

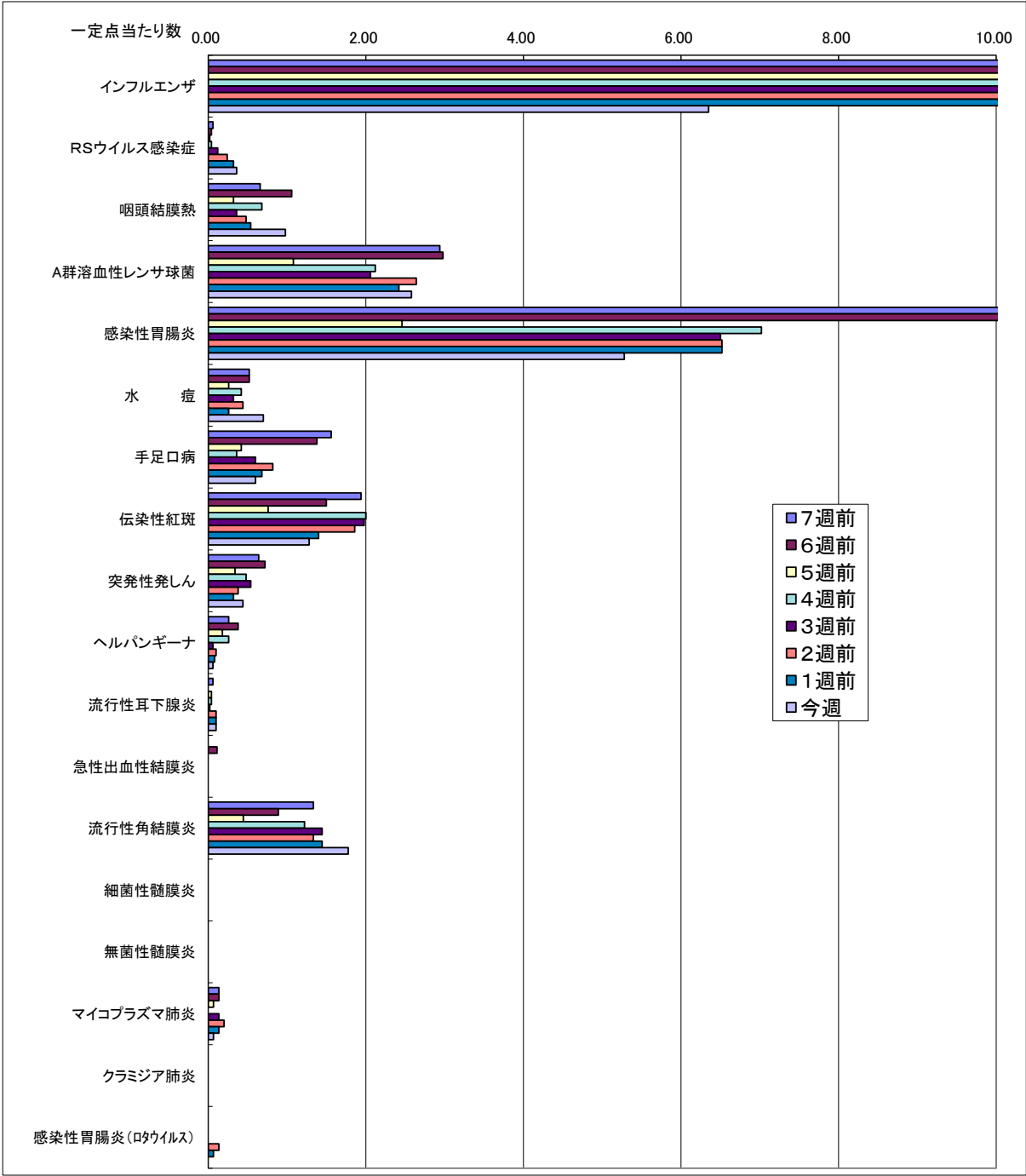
(※カッコ内は昨シーズン累計)

○感染性胃腸炎病原体検出状況 ※第1週(R1.12/30～)からの累計

ノロウイルス	サボウイルス	ロタウイルス	アストロウイルス	アデノウイルス	その他
4件 (35件)	1件 (3件)	0件 (3件)	0件 (4件)	0件 (4件)	1件 (16件)

(※カッコ内は昨シーズン累計)

一定点当たり週別発生状況の推移



※一定点当たりの数値が10.00を超えた場合の推移は前の表で確認してください。

インフルエンザ

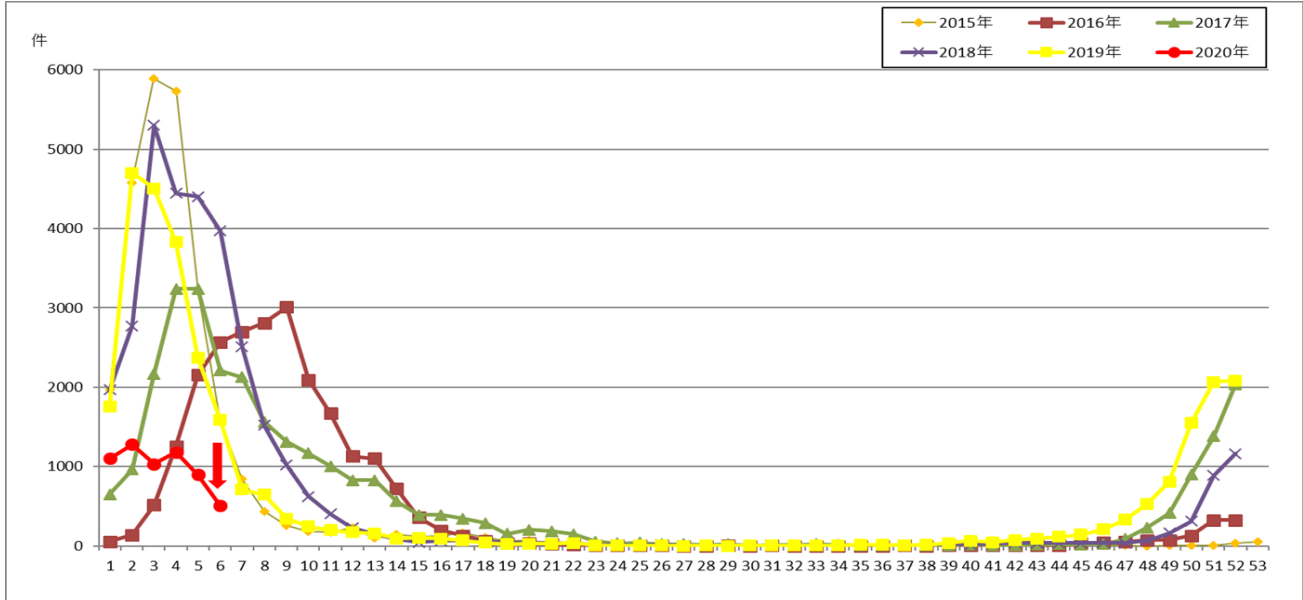
第6週 2/3～2/9

熊本県内80の医療機関(定点)からの患者報告数のグラフです。□

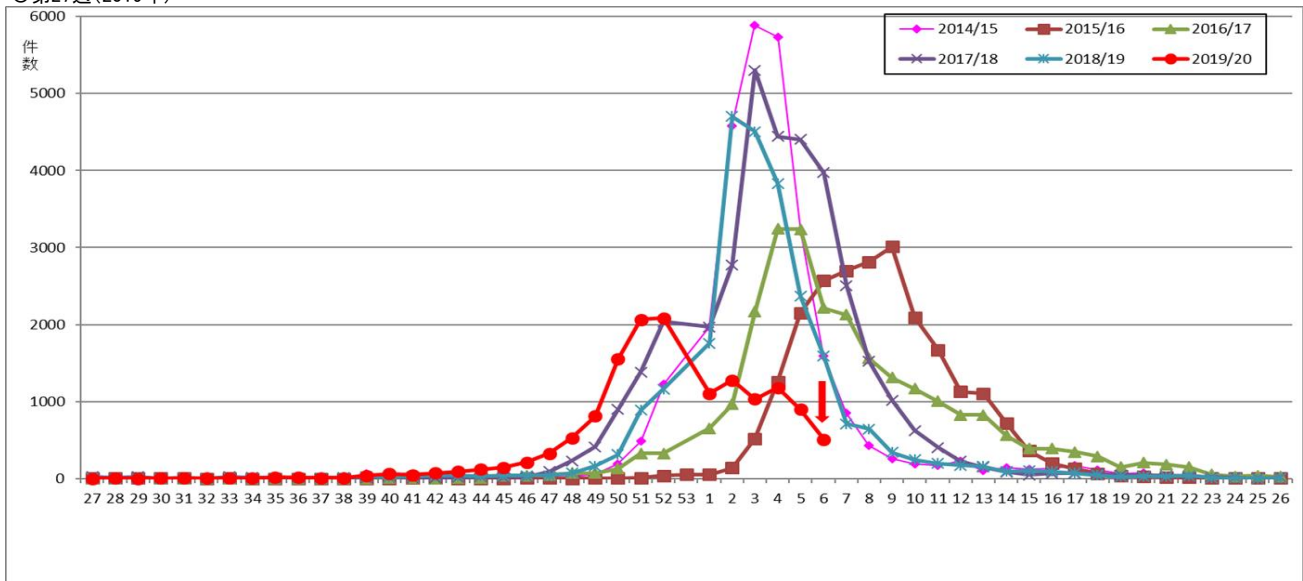
第6週に報告のあった508件のうち489件について迅速検査の検査情報

インフルエンザA型	425件	86.9%
インフルエンザB型	46件	9.4%
インフルエンザ型別不明	18件	3.7%

○第1週(2020年)～



○第27週(2019年)～



保健所別発生状況（インフルエンザ・小児科・眼科・基幹定点）

第6週

	保健所名	インフルエンザ*	RSウイルス 感染症	咽頭 結膜熱	A群溶血性レ ンサ球菌咽頭 炎	感染性 胃腸炎	水痘	手足口病	伝染性 紅斑	突発性 発しん	ヘルパ ン キーナ	流行性 耳下腺炎	急性 出血性 結膜炎	流行性 角結膜炎	細菌性 髄膜炎	無菌性 髄膜炎	マイコプラズマ 肺炎	クラミジア 肺炎	感染性 胃腸炎 (ロタウイルス)
1	熊本市保健所	120	1	6	36	30	11	7	21	12	0	0	0	6	0	0	0	0	0
2	山鹿保健所	6	0	0	0	26	1	2	1	4	0	0	0	0	0	0	0	0	0
3	菊池保健所	9	3	12	25	70	7	2	17	1	0	0	0	0	0	0	0	0	0
4	阿蘇保健所	2	0	0	1	3	0	0	0	0	0	0	0	0	0	0	0	0	0
5	御船保健所	9	0	2	7	20	0	0	0	2	0	0	0	0	0	0	0	0	0
6	八代保健所	29	2	4	5	27	4	7	11	2	0	2	0	0	0	0	0	0	0
7	水俣保健所	9	1	4	1	10	0	3	1	0	0	1	0	0	0	0	1	0	0
8	人吉保健所	34	4	0	3	13	1	5	3	1	0	0	0	0	0	0	0	0	0
9	有明保健所	47	1	15	21	29	0	0	8	0	0	2	0	10	0	0	0	0	0
10	宇城保健所	39	5	4	19	8	9	2	2	0	0	0	0	0	0	0	0	0	0
11	天草保健所	122	1	2	11	28	2	2	0	0	3	0	0	0	0	0	0	0	0
	計	508	18	49	129	264	35	30	64	22	3	5	0	16	0	0	1	0	0

保健所別一定点当り患者報告数

	保健所名	インフルエンザ*	RSウイルス 感染症	咽頭 結膜熱	A群溶連菌 咽頭炎	感染性 胃腸炎	水痘	手足口病	伝染性 紅斑	突発性 発しん	ヘルパ ン キーナ	流行性 耳下腺炎	急性 出血性 結膜炎	流行性 角結膜炎	細菌性 髄膜炎	無菌性 髄膜炎	マイコプラズマ 肺炎	クラミジア 肺炎	感染性 胃腸炎 (ロタウイルス)
1	熊本市保健所	4.80	0.06	0.38	2.25	1.88	0.69	0.44	1.31	0.75	0.00	0.00	0.00	1.20	0.00	0.00	0.00	0.00	0.00
2	山鹿保健所	2.00	0.00	0.00	0.00	13.00	0.50	1.00	0.50	2.00	0.00	0.00	-	-	0.00	0.00	0.00	0.00	0.00
3	菊池保健所	11.38	0.60	2.40	5.00	14.00	1.40	0.40	3.40	0.20	0.00	0.00	0.00	0.00	0.00	0.00	0.00	0.00	0.00
4	阿蘇保健所	0.67	0.00	0.00	0.50	1.50	0.00	0.00	0.00	0.00	0.00	0.00	-	-	0.00	0.00	0.00	0.00	0.00
5	御船保健所	1.80	0.00	0.67	2.33	6.67	0.00	0.00	0.00	0.67	0.00	0.00	-	-	0.00	0.00	0.00	0.00	0.00
6	八代保健所	4.14	0.50	1.00	1.25	6.75	1.00	1.75	2.75	0.50	0.00	0.50	0.00	0.00	0.00	0.00	0.00	0.00	0.00
7	水俣保健所	3.00	0.50	2.00	0.50	5.00	0.00	1.50	0.50	0.00	0.00	0.50	-	-	0.00	0.00	1.00	0.00	0.00
8	人吉保健所	6.80	1.33	0.00	1.00	4.33	0.33	1.67	1.00	0.33	0.00	0.00	-	-	0.00	0.00	0.00	0.00	0.00
9	有明保健所	5.88	0.20	3.00	4.20	5.80	0.00	0.00	1.60	0.00	0.00	0.40	0.00	10.00	0.00	0.00	0.00	0.00	0.00
10	宇城保健所	6.50	1.25	1.00	4.75	2.00	2.25	0.50	0.50	0.00	0.00	0.00	-	-	0.00	0.00	0.00	0.00	0.00
11	天草保健所	17.43	0.25	0.50	2.75	7.00	0.50	0.50	0.00	0.00	0.75	0.00	0.00	0.00	0.00	0.00	0.00	0.00	0.00
	平均	6.35	0.36	0.98	2.58	5.28	0.70	0.60	1.28	0.44	0.06	0.10	0.00	1.78	0.00	0.00	0.07	0.00	0.00

