

# 熊本県感染症情報 (第10週)

県内154定点医療機関からの報告数 3/2~3/8

No.	疾患名	今週	前週
1	インフルエンザ	43	90
2	RSウイルス感染症	15	12
3	咽頭結膜熱	20	15
4	A群溶血性レンサ球菌咽頭炎	127	114
5	感染性胃腸炎	161	208
6	水痘	20	29
7	手足口病	20	20
8	伝染性紅斑(りんご病)	40	32
9	突発性発しん	27	23

No.	疾患名	今週	前週
10	ヘルパンギーナ	7	7
11	流行性耳下腺炎(おたふくかぜ)	1	5
12	急性出血性結膜炎	0	0
13	流行性角結膜炎(はやり目)	6	7
14	細菌性髄膜炎	0	0
15	無菌性髄膜炎	0	0
16	マイコプラズマ肺炎	0	3
17	クラミジア肺炎	0	0
18	感染性胃腸炎(ロタウイルス)	0	1

※各疾患別定点医療機関数			
No.1	:80	No.12、13	:9
No.2~11	:50	No.14~18	:15

## 【報告数の多い疾患】

※地区別: 定点当たりの報告数が多い地域を順に記載

### ① 感染性胃腸炎

報告数: 161件 (前週: 208件) 地区別: 菊池、山鹿、八代 年齢別: 20歳以上 27件 (16.8%)

### ② A群溶血性レンサ球菌咽頭炎

報告数: 127件 (前週: 114件) 地区別: 宇城、人吉、菊池、八代 年齢別: 5歳 23件 (18.1%)

### ③ インフルエンザ

報告数: 43件 (前週: 90件) 地区別: 菊池、八代、有明、宇城 年齢別: 5歳 9件 (20.9%)

## 【チクングニア熱の届出がありました。】

今週(第10週)はチクングニア熱の報告が1件ありました。チクングニア熱は2011年2月1日に4類感染症に規定されましたが、それ以降報告はなく、今回が本県では初めての報告となります。全国では、年間10~20件の輸入例が報告されています。本県における今回の報告例についても海外(インドネシア)からの輸入例と考えられます。

### 【チクングニア熱とは】(参考: 厚生労働省、厚生労働省検疫所及び国立感染症研究所ホームページ)

- ・チクングニアウイルスを保有するヤブカ属のネッタイシマカ、ヒトスジシマカなどの蚊に刺されることで感染します。
- ・潜伏期間は2~12日(通常3~7日)で、潜伏期間後に、発熱と関節炎がみられ、約8割の人に発疹が認められます。関節の痛みは、手首、足首、指、膝、肘、肩などに現れ、軽快した後も、数週間から数か月にわたって続く場合があります。その他の症状としては、全身倦怠感・頭痛・筋肉痛・リンパ節腫脹があります。死に至ることは稀ですが、重症例では神経症状(脳症)や劇症肝炎が報告されています。
- ・「チクングニア」とは、アフリカの現地語で痛みによって「かがんで歩く」という言葉に由来します。

### 【予防方法】(参考: 厚生労働省及び国立感染症研究所ホームページ)

- ・ワクチンや予防薬はありません。虫除け対策が唯一の予防法です。
- ・チクングニアウイルス感染症がみられるのは、アフリカ、南アジア、東南アジア、中南米であり、このような流行地域で活動する場合は、できるだけ肌を露出せず、虫よけ剤を使用するなど、蚊にさされないよう注意することが大切です。

### <その他の蚊媒介感染症>

蚊を介する感染症には、マラリア、ジカウイルス感染症などがありますが、国内での発症者数が最も多いデング熱について説明します。

### 【デング熱とは】

- ・デングウイルスを原因とする感染症で、比較的軽症のデング熱と、重症型のデング出血熱があります。主に、ウイルスを保有する蚊(ヤブカ類)に吸血された際に感染します。
- ・潜伏期間は、2~14日間(多くは3~7日)と言われており、症状は、突然の発熱、激しい頭痛、関節痛、筋肉痛、発疹などです。通常、1週間程度で症状は消失しますが、まれに重症化(デング出血熱やデングショック症候群)することがあるため注意が必要です。
- ・デング熱に特異的な治療法はなく、対症療法が一般的です。予防方法は、上記と同様、蚊に刺されないようにすることです。

### 【旅行中、旅行後に体調が悪くなったら・・・】

空港や港に設置されている検疫所では、旅行者を対象に健康相談を行っています。旅行中や旅行後に上記の症状が現れた場合、検疫官までご相談ください。

また、蚊を媒介する感染症は、潜伏期間が7日以上のものであり、旅行後しばらくしてから体調が悪くなる場合があります。その際は、早めに医療機関を受診し、旅行先や滞在期間などを医師に伝えてください。

熊本県感染症情報（第10週）

報告期間	第3週	第4週	第5週	第6週	第7週	第8週	第9週	第10週	第7週	第8週	第9週
	7週前	6週前	5週前	4週前	3週前	2週前	1週前	今週	全国3週前	全国2週前	全国1週前
	1/13~ 1/19	1/20~ 1/26	1/27~ 2/2	2/3~ 2/9	2/10~ 2/16	2/17~ 2/23	2/24~ 3/1	3/2~ 3/8	2/10~ 2/16	2/17~ 2/23	2/24~ 3/1
インフルエンザ	1,034 12.93	1,182 14.78	897 11.21	508 6.35	268 3.35	154 1.93	90 1.13	43 0.54	37,198 7.49	30,192 6.12	23,605 4.77
RSウイルス感染症	6 0.12	12 0.24	16 0.32	18 0.36	13 0.26	10 0.20	12 0.24	15 0.30	863 0.27	909 0.29	881 0.28
咽頭結膜熱	18 0.36	24 0.48	27 0.54	49 0.98	35 0.70	32 0.64	15 0.30	20 0.40	1,198 0.38	1,225 0.39	1,047 0.33
A群溶血性レンサ球菌 咽頭炎	103 2.06	132 2.64	121 2.42	129 2.58	113 2.26	130 2.60	114 2.28	127 2.54	10,328 3.26	11,540 3.66	9,465 2.99
感染性胃腸炎	325 6.50	326 6.52	326 6.52	264 5.28	235 4.70	274 5.48	208 4.16	161 3.22	18,161 5.73	17,553 5.57	13,052 4.13
水痘	16 0.32	22 0.44	13 0.26	35 0.70	24 0.48	50 1.00	29 0.58	20 0.40	1,169 0.37	1,255 0.4	1,189 0.38
手足口病	30 0.60	41 0.82	34 0.68	30 0.60	20 0.40	22 0.44	20 0.40	20 0.40	392 0.12	346 0.11	299 0.09
伝染性紅斑	99 1.98	93 1.86	70 1.40	64 1.28	58 1.16	47 0.94	32 0.64	40 0.80	978 0.31	951 0.30	801 0.25
突発性発しん	27 0.54	19 0.38	16 0.32	22 0.44	22 0.44	27 0.54	23 0.46	27 0.54	914 0.29	951 0.30	790 0.25
ヘルパンギーナ	3 0.06	5 0.10	4 0.08	3 0.06	6 0.12	8 0.16	7 0.14	7 0.14	69 0.02	59 0.02	72 0.02
流行性耳下腺炎	1 0.02	5 0.10	5 0.10	5 0.10	3 0.06	4 0.08	5 0.10	1 0.02	165 0.05	156 0.05	145 0.05
急性出血性結膜炎	0 0.00	0 0.00	0 0.00	0 0.00	0 0.00	0 0.00	0 0.00	0 0.00	- -	4 0.01	3 0.00
流行性角結膜炎	13 1.44	12 1.33	13 1.44	16 1.78	6 0.67	11 1.22	7 0.78	6 0.67	284 0.41	304 0.44	293 0.42
細菌性髄膜炎	0 0.00	0 0.00	0 0.00	0 0.00	0 0.00	0 0.00	0 0.00	0 0.00	10 0.02	6 0.01	12 0.03
無菌性髄膜炎	0 0.00	0 0.00	0 0.00	0 0.00	1 0.07	0 0.00	0 0.00	0 0.00	10 0.02	10 0.02	8 0.02
マイコプラズマ肺炎	2 0.13	3 0.20	2 0.13	1 0.07	0 0.00	5 0.33	3 0.20	0 0.00	139 0.29	186 0.39	169 0.35
クラミジア肺炎	0 0.00	0 0.00	0 0.00	0 0.00	0 0.00	0 0.00	0 0.00	0 0.00	1 0.01	4 0.01	1 0.00
感染性胃腸炎(ロタウイルス)	0 0.00	2 0.13	1 0.07	0 0.00	0 0.00	0 0.00	1 0.07	0 0.00	28 0.06	5 0.01	14 0.03

※ 上段:患者数、下段:定点一医療機関当たりの患者報告数

【1類～5類感染症(全数把握)の報告】

- 指定感染症 新型コロナウイルス感染症: 1件  
(今年6件)  
4類感染症 チクングニア熱: 1件(今年1件)  
5類感染症 カルバペネム耐性腸内細菌感染症: 1件  
(今年6件)  
劇症型溶血性レンサ球菌感染症: 1件  
(今年2件)  
百日咳: 12件(今年66件)

【全国より一定点当たり2倍以上(3週連続)多い感染症】

(※全国の流行状況の情報還元には時間差があるため、全国の情報には1週間までの内容になります。)

- 手足口病  
伝染性紅斑  
ヘルパンギーナ

【大きな流行が発生又は継続しつつある地域(保健所)】

- A群溶血性レンサ球菌咽頭炎: 宇城  
水痘: 宇城  
伝染性紅斑: 菊池

【病原体検査情報】

※県保健環境科学研究所で病原体検査を実施した結果を記載しています。  
季節性インフルエンザではどのウイルスタイプが主流かといった傾向を示しています。

○インフルエンザウイルス検出状況(PCR検査結果) ※2019/20シーズン(R1.9/2～)の累計

	A型			B型
	季節性 H1pdm(AH1pdm09)	H1(ソ連型)	H3(香港型)	
(今シーズン累計)	0件	0件	0件	0件
(昨シーズン累計)	11件	0件	31件	1件

○呼吸器疾患病原体検出状況 ※第1週(R1.12/30～)からの累計

ライノウイルス	RSウイルス	パラインフルエンザウイルス	ヒトメタニューモウイルス	コロナウイルス	エンテロウイルス
1件 (20件)	3件 (5件)	0件 (7件)	0件 (7件)	0件 (3件)	0件 (1件)
アデノウイルス	その他				
0件 (2件)	4件 (2件)				

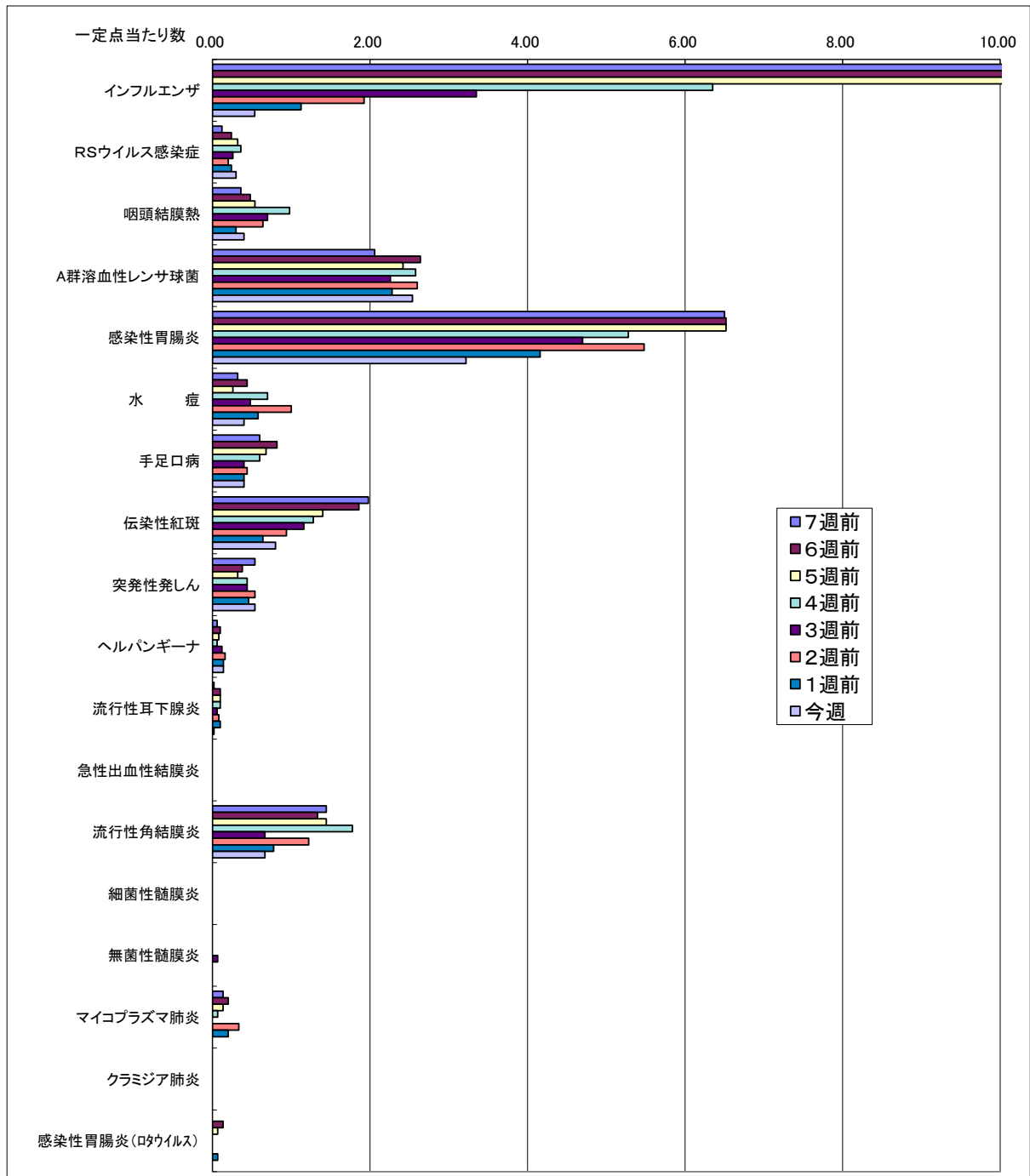
(※カッコ内は昨シーズン累計)

○感染性胃腸炎病原体検出状況 ※第1週(R1.12/30～)からの累計

ノロウイルス	サボウイルス	ロタウイルス	アストロウイルス	アデノウイルス	その他
9件 (35件)	1件 (3件)	0件 (3件)	0件 (4件)	1件 (4件)	2件 (16件)

(※カッコ内は昨シーズン累計)

一定点当たり週別発生状況の推移



※一定点当たりの数値が10.00を超えた場合の推移は前の表で確認してください。

# インフルエンザ

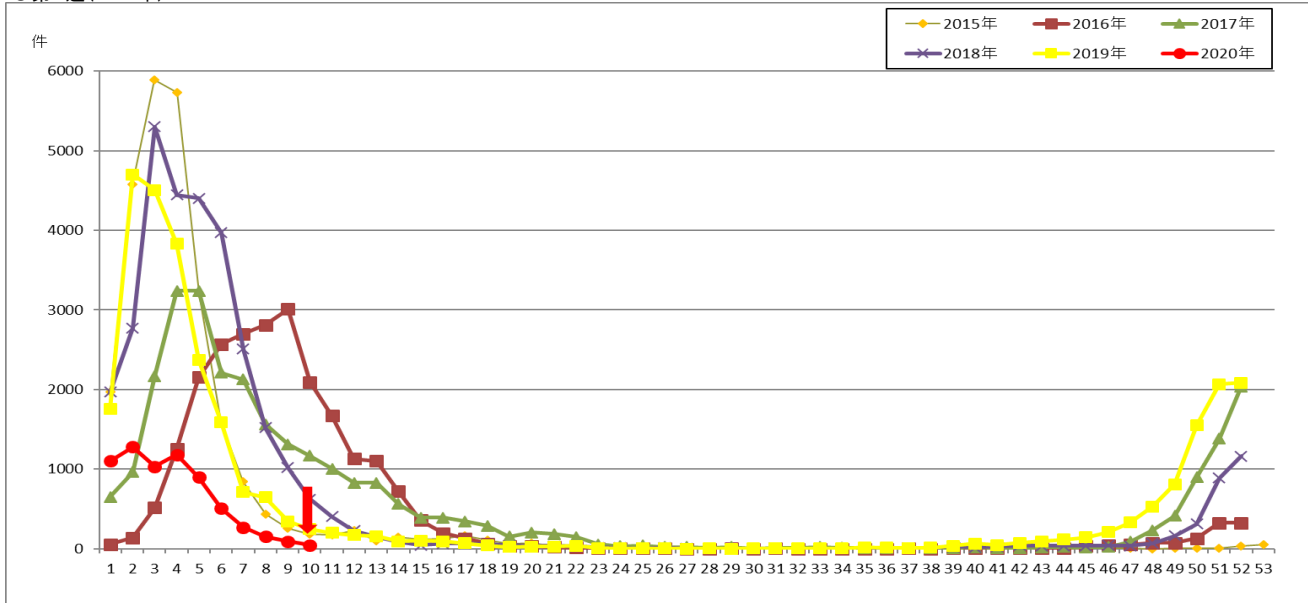
第10週 3/2~3/8

熊本県内80の医療機関(定点)からの患者報告数のグラフです。□

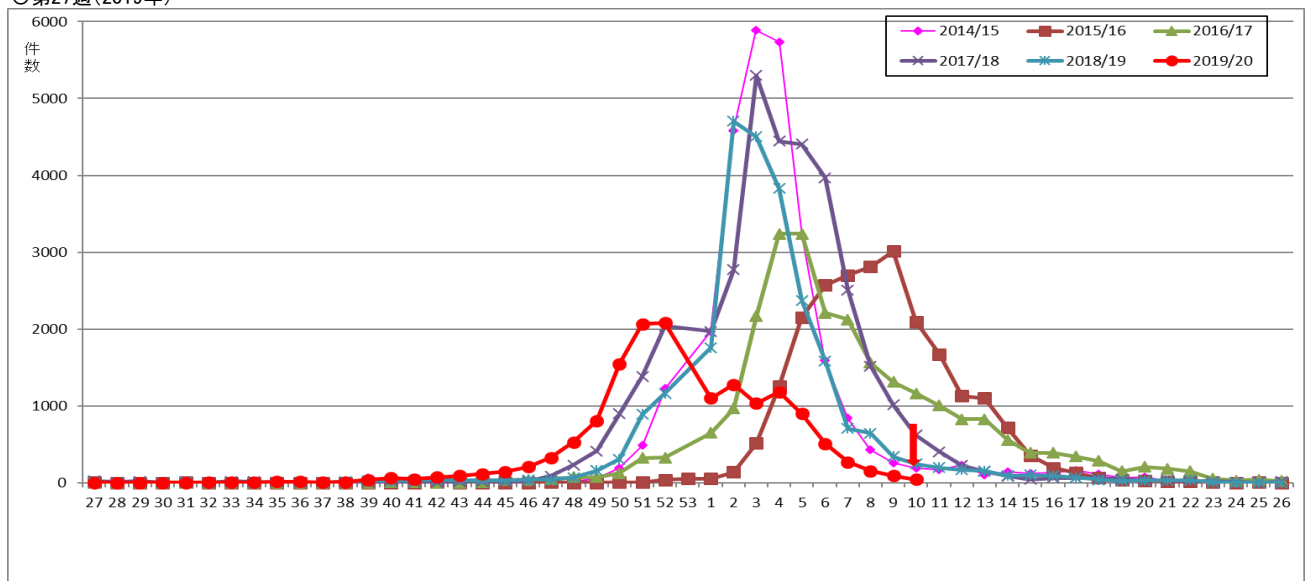
第10週に報告のあった43件について迅速検査の検査情報

インフルエンザA型	12件	27.9%
インフルエンザB型	31件	72.1%
インフルエンザ型別不明	0件	0.0%

○第1週(2020年)~



○第27週(2019年)~



保健所別発生状況（インフルエンザ・小児科・眼科・基幹定点）

第10週

	保健所名	インフルエンザ*	RSウイルス 感染症	咽頭 結膜熱	A群溶血性レ ンサ球菌咽頭 炎	感染性 胃腸炎	水痘	手足口病	伝染性 紅斑	突発性 発しん	ヘルパ ン ギーナ	流行性 耳下腺炎	急性 出血性 結膜炎	流行性 角結膜炎	細菌性 髄膜炎	無菌性 髄膜炎	マイコプラズマ 肺炎	クラミジア 肺炎	感染性 胃腸炎 (ロタウイルス)
1	熊本市保健所	9	5	3	31	34	6	10	13	9	0	1	0	3	0	0	0	0	0
2	山鹿保健所	1	0	0	0	10	0	0	2	0	0	0	0	0	0	0	0	0	0
3	菊池保健所	13	5	6	15	37	4	1	15	7	1	0	0	2	0	0	0	0	0
4	阿蘇保健所	0	0	0	0	3	0	0	0	0	0	0	0	0	0	0	0	0	0
5	御船保健所	2	0	0	8	12	1	2	0	0	0	0	0	0	0	0	0	0	0
6	八代保健所	10	0	4	12	17	2	1	4	1	2	0	0	0	0	0	0	0	0
7	水俣保健所	0	0	1	4	2	0	0	0	1	0	0	0	0	0	0	0	0	0
8	人吉保健所	0	2	0	11	9	0	1	0	1	0	0	0	0	0	0	0	0	0
9	有明保健所	4	3	4	13	17	0	1	2	3	0	0	0	1	0	0	0	0	0
10	宇城保健所	3	0	0	32	8	6	1	4	2	1	0	0	0	0	0	0	0	0
11	天草保健所	1	0	2	1	12	1	3	0	3	3	0	0	0	0	0	0	0	0
	計	43	15	20	127	161	20	20	40	27	7	1	0	6	0	0	0	0	0

保健所別一定点当り患者報告数

	保健所名	インフルエンザ*	RSウイルス 感染症	咽頭 結膜熱	A群溶連菌 咽頭炎	感染性 胃腸炎	水痘	手足口病	伝染性 紅斑	突発性 発しん	ヘルパ ン ギーナ	流行性 耳下腺炎	急性 出血性 結膜炎	流行性 角結膜炎	細菌性 髄膜炎	無菌性 髄膜炎	マイコプラズマ 肺炎	クラミジア 肺炎	感染性 胃腸炎 (ロタウイルス)
1	熊本市保健所	0.36	0.31	0.19	1.94	2.13	0.38	0.63	0.81	0.56	0.00	0.06	0.00	0.60	0.00	0.00	0.00	0.00	0.00
2	山鹿保健所	0.33	0.00	0.00	0.00	5.00	0.00	0.00	1.00	0.00	0.00	0.00	-	-	0.00	0.00	0.00	0.00	0.00
3	菊池保健所	1.63	1.00	1.20	3.00	7.40	0.80	0.20	3.00	1.40	0.20	0.00	0.00	2.00	0.00	0.00	0.00	0.00	0.00
4	阿蘇保健所	0.00	0.00	0.00	0.00	1.50	0.00	0.00	0.00	0.00	0.00	0.00	-	-	0.00	0.00	0.00	0.00	0.00
5	御船保健所	0.40	0.00	0.00	2.67	4.00	0.33	0.67	0.00	0.00	0.00	0.00	-	-	0.00	0.00	0.00	0.00	0.00
6	八代保健所	1.43	0.00	1.00	3.00	4.25	0.50	0.25	1.00	0.25	0.50	0.00	0.00	0.00	0.00	0.00	0.00	0.00	0.00
7	水俣保健所	0.00	0.00	0.50	2.00	1.00	0.00	0.00	0.00	0.50	0.00	0.00	-	-	0.00	0.00	0.00	0.00	0.00
8	人吉保健所	0.00	0.67	0.00	3.67	3.00	0.00	0.33	0.00	0.33	0.00	0.00	-	-	0.00	0.00	0.00	0.00	0.00
9	有明保健所	0.50	0.60	0.80	2.60	3.40	0.00	0.20	0.40	0.60	0.00	0.00	0.00	1.00	0.00	0.00	0.00	0.00	0.00
10	宇城保健所	0.50	0.00	0.00	8.00	2.00	1.50	0.25	1.00	0.50	0.25	0.00	-	-	0.00	0.00	0.00	0.00	0.00
11	天草保健所	0.14	0.00	0.50	0.25	3.00	0.25	0.75	0.00	0.75	0.75	0.00	0.00	0.00	0.00	0.00	0.00	0.00	0.00
	平均	0.54	0.30	0.40	2.54	3.22	0.40	0.40	0.80	0.54	0.14	0.02	0.00	0.67	0.00	0.00	0.00	0.00	0.00

