

# 熊本県感染症情報 (第14週)

県内154定点医療機関からの報告数 3/30～4/5

No.	疾患名	今週	前週
1	インフルエンザ	5	4
2	RSウイルス感染症	9	15
3	咽頭結膜熱	15	20
4	A群溶血性レンサ球菌咽頭炎	85	112
5	感染性胃腸炎	112	133
6	水痘	8	21
7	手足口病	16	19
8	伝染性紅斑(りんご病)	18	25
9	突発性発しん	35	23

No.	疾患名	今週	前週
10	ヘルパンギーナ	1	1
11	流行性耳下腺炎(おたふくかぜ)	1	4
12	急性出血性結膜炎	0	0
13	流行性角結膜炎(はやり目)	5	6
14	細菌性髄膜炎	0	0
15	無菌性髄膜炎	0	0
16	マイコプラズマ肺炎	2	4
17	クラミジア肺炎	0	1
18	感染性胃腸炎(ロタウイルス)	0	0

※各疾患別定点医療機関数			
No.1	:80	No.12、13	:9
No.2～11	:50	No.14～18	:15

## 【報告数の多い疾患】

※地区別：定点当たりの報告数が多い地域を順に記載

- ① 感染性胃腸炎**  
 報告数:112件 (前週:133件) 地区別:山鹿、菊池、有明 年齢別:20歳以上 17件 (15.2%)
- ② A群溶血性レンサ球菌咽頭炎**  
 報告数:85件 (前週:112件) 地区別:宇城、八代、有明 年齢別:4歳 14件 (16.5%)
- ③ 突発性発しん**  
 報告数:35件 (前週:23件) 地区別:菊池、人吉、熊本、八代、宇城 年齢別:1歳 21件 (60%)

## 【2019/2020シーズンのインフルエンザについて】

今週(第14週)の県内のインフルエンザ報告数(県内80定点医療機関からの報告)は、5件(1定点あたり0.06)でした。2019年9月から始まった今シーズンのインフルエンザシーズンは、流行入り(定点あたり1.0)した週は例年より早かったものの、警戒レベル(1定点あたり30.0)には達しませんでした。警戒レベルに達しなかったのは、2012/2013シーズン以来7年ぶりとなります。また、9月から今週までの累計報告数は、14,790人でした。

シーズン	流行入りした週(※1)	注意報レベルに達した週(※2)	警戒レベルに達した週(※3)	累計患者報告数(9月第1週～翌年第14週)
2019～2020	令和元年 第43週 (R1.10.21～10.27)	令和元年 第49週	警戒レベルに達する前に注意報解除	14,790
2018～2019	平成30年 第49週 (H30.12.3～12/9)	平成30年 第51週	平成31年 第2週	24,218
2017～2018	平成29年 第47週 (H29.11.20～11.26)	平成29年 第50週	平成30年 第2週	34,574
2016～2017	平成28年 第50週 (H28.12.12～12.18)	平成29年 第2週	平成29年 第4週	22,922
2015～2016	平成28年 第2週 (H28.1.11～1.17)	平成28年 第4週	平成28年 第6週	22,051
2014～2015	平成26年 第50週 (H26.12.8～12.14)	平成26年 第52週	平成27年 第2週	27,486

【国が定める基準】※1 流行入り・・・定点あたりの患者報告数 1.0  
 ※2 注意報レベル・・・定点あたりの患者報告数 10  
 ※3 警戒レベル・・・定点あたりの患者報告数 30

インフルエンザの流行は落ち着いたものの、風邪や新型コロナウイルス感染症など、注意する感染症は他にもあります。以下の予防対策をしっかりと行いましょう。

## 【感染症予防のために】

- ① 飛沫感染対策としての咳エチケット**  
 新型コロナウイルス感染症のほか、インフルエンザや一般的な風邪の主な感染経路は、咳やくしゃみの際に口から出る小さな水滴(飛沫)による飛沫感染です。  
 普段から、咳エチケットを守ることが心げましょう。
- ② 外出後の手洗い**  
 流水・石鹸による手洗いは手指など体についた菌やウイルスを物理的に除去するために有効な方法であり、接触感染を感染経路とする感染症対策の基本です。20秒以上時間をかけた丁寧な手洗いを心がけましょう。  
 また、新型コロナウイルス感染症やインフルエンザでは、アルコールによる消毒も有効ですので、必要に応じてアルコール製剤を活用しましょう。
- ③ 普段の健康管理**  
 バランスのとれた食事、適度な運動、休養、睡眠などで免疫力を高めましょう。
- ④ クラスター対策**  
 新型コロナウイルス感染症の集団感染を防止するため、「換気が悪い閉鎖空間」、「多数が集まる密集場所」、「間近で会話や発生をする密接場面」の条件が揃う環境は避けましょう。

# 熊本県感染症情報（第14週）

報告期間	第7週	第8週	第9週	第10週	第11週	第12週	第13週	第14週	第11週	第12週	第13週
	7週前	6週前	5週前	4週前	3週前	2週前	1週前	今週	全国3週前	全国2週前	全国1週前
	2/10～ 2/16	2/17～ 2/23	2/24～ 3/1	3/2～ 3/8	3/9～ 3/15	3/16～ 3/22	3/23～ 3/29	3/30～ 4/5	3/9～ 3/15	3/16～ 3/22	3/23～ 3/29
インフルエンザ	268 3.35	154 1.93	90 1.13	43 0.54	25 0.31	21 0.26	4 0.05	5 0.06	6,379 1.29	2,654 0.54	1,335 0.27
RSウイルス感染症	13 0.26	10 0.20	12 0.24	15 0.30	11 0.22	6 0.12	15 0.30	9 0.18	768 0.24	494 0.16	344 0.11
咽頭結膜熱	35 0.70	32 0.64	15 0.30	20 0.40	18 0.36	13 0.26	20 0.40	15 0.30	945 0.30	799 0.25	622 0.20
A群溶血性レンサ球菌 咽頭炎	113 2.26	130 2.60	114 2.28	127 2.54	95 1.90	90 1.80	112 2.24	85 1.70	7,328 2.31	5,408 1.72	5,016 1.59
感染性胃腸炎	235 4.70	274 5.48	208 4.16	161 3.22	161 3.22	129 2.58	133 2.66	112 2.24	9,090 2.87	6,929 2.2	6,613 2.1
水痘	24 0.48	50 1.00	29 0.58	20 0.40	29 0.58	15 0.30	21 0.42	8 0.16	1,110 0.35	829 0.26	743 0.24
手足口病	20 0.40	22 0.44	20 0.40	20 0.40	16 0.32	12 0.24	19 0.38	16 0.32	290 0.09	254 0.08	229 0.07
伝染性紅斑	58 1.16	47 0.94	32 0.64	40 0.80	24 0.48	18 0.36	25 0.50	18 0.36	829 0.26	664 0.21	679 0.22
突発性発しん	22 0.44	27 0.54	23 0.46	27 0.54	21 0.42	21 0.42	23 0.46	35 0.70	841 0.27	909 0.29	922 0.29
ヘルパンギーナ	6 0.12	8 0.16	7 0.14	7 0.14	4 0.08	2 0.04	1 0.02	1 0.02	55 0.02	42 0.01	46 0.01
流行性耳下腺炎	3 0.06	4 0.08	5 0.10	1 0.02	0 0.00	0 0.00	4 0.08	1 0.02	157 0.05	148 0.05	152 0.05
急性出血性結膜炎	0 0.00	0 0.00	0 0.00	0 0.00	0 0.00	0 0.00	0 0.00	0 0.00	5 0.01	1 0.00	10 0.01
流行性角結膜炎	6 0.67	11 1.22	7 0.78	6 0.67	5 0.56	9 1.00	6 0.67	5 0.56	189 0.27	183 0.26	217 0.31
細菌性髄膜炎	0 0.00	0 0.00	0 0.00	0 0.00	0 0.00	1 0.07	0 0.00	0 0.00	13 0.03	3 0.01	10 0.02
無菌性髄膜炎	1 0.07	0 0.00	0 0.00	0 0.00	0 0.00	0 0.00	0 0.00	0 0.00	11 0.02	7 0.01	5 0.01
マイコプラズマ肺炎	0 0.00	5 0.33	3 0.20	0 0.00	3 0.20	5 0.33	4 0.27	2 0.13	203 0.43	115 0.24	100 0.21
クラミジア肺炎	0 0.00	0 0.00	0 0.00	0 0.00	0 0.00	0 0.00	1 0.07	0 0.00	1 0.00	2 0.00	7 0.01
感染性胃腸炎(ロタウイルス)	0 0.00	0 0.00	1 0.07	0 0.00	0 0.00	0 0.00	0 0.00	0 0.00	10 0.02	7 0.01	6 0.01

※ 上段:患者数、下段:定点一医療機関当たりの患者報告数

## 【1類～5類感染症(全数把握)の報告】

指定感染症 新型コロナウイルス感染症:7件  
(今年19件)

5類感染症 劇症型溶血性レンサ球菌感染症:1件  
(今年3件)  
梅毒:2件(今年27件)  
百日咳:6件(今年87件)

## 【全国より一定点当たり2倍以上(3週連続)多い感染症】

(※全国の流行状況の情報遅延に時間差があるため、全国の情報は1週間までの内容になります。)

手足口病  
ヘルパンギーナ  
流行性角結膜炎

## 【大きな流行が発生又は継続しつつある地域(保健所)】

## 【病原体検査情報】

※県保健環境科学研究所で病原体検査を実施した結果を記載しています。

季節性インフルエンザではどのウイルスタイプが主流かといった傾向を示しています。

### ○インフルエンザウイルス検出状況(PCR検査結果) ※2019/20シーズン(R1.9/2～)の累計

	A型			B型
	季節性 H1pdm(AH1pdm09)	H1(ソ連型)	H3(香港型)	
(今シーズン累計)	17件	0件	0件	1件
(昨シーズン累計)	11件	0件	31件	1件

### ○呼吸器疾患病原体検出状況 ※第1週(R1.12/30～)からの累計

ライノウイルス	RSウイルス	パラインフルエンザウイルス	ヒトメタニューモウイルス	コロナウイルス	エンテロウイルス
4件 (20件)	3件 (5件)	0件 (7件)	0件 (7件)	5件 (3件)	0件 (1件)
アデノウイルス	その他				
0件 (2件)	5件 (2件)				

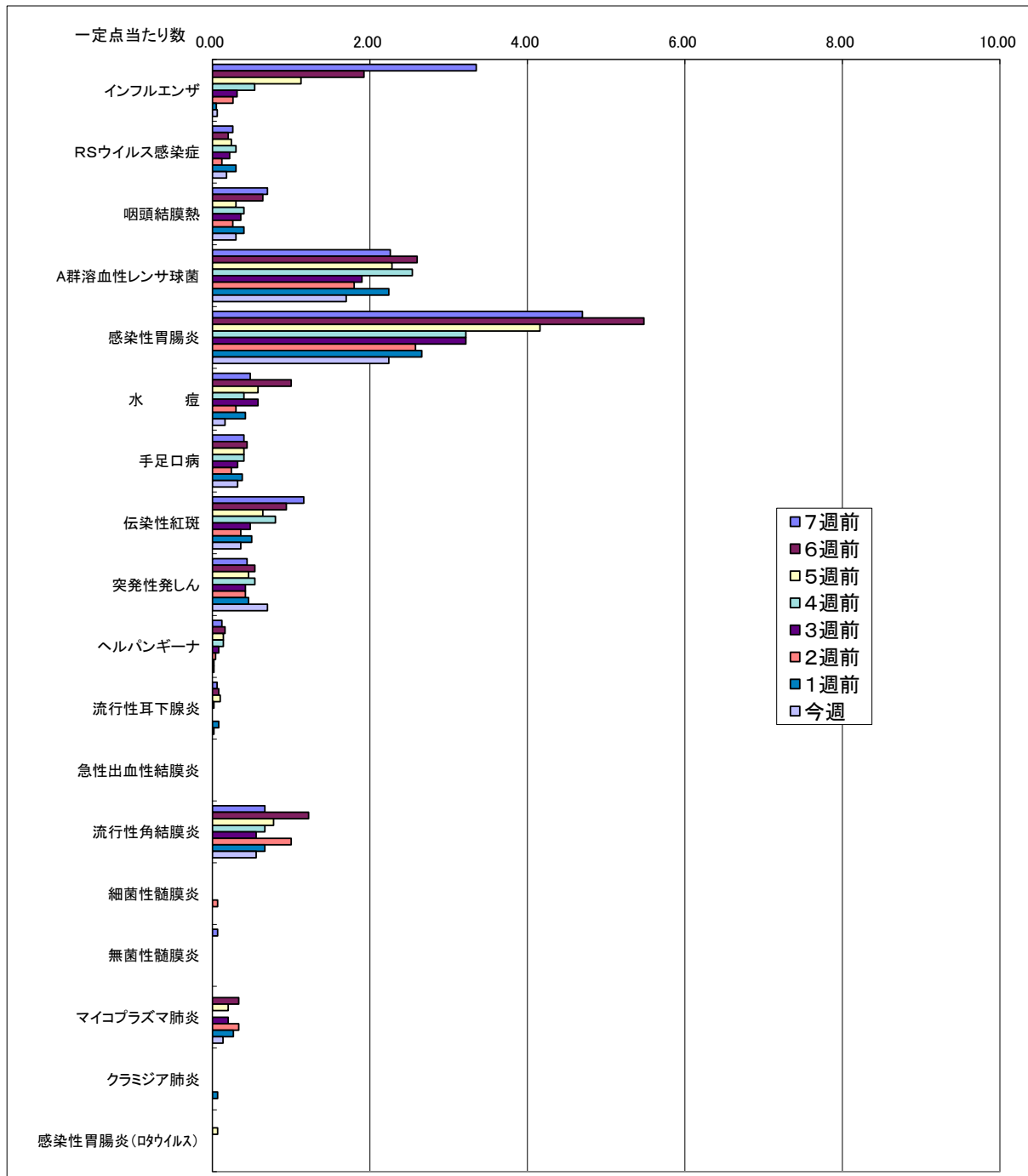
(※カッコ内は昨シーズン累計)

### ○感染性胃腸炎病原体検出状況 ※第1週(R1.12/30～)からの累計

ノロウイルス	サボウイルス	ロタウイルス	アストロウイルス	アデノウイルス	その他
9件 (35件)	1件 (3件)	0件 (3件)	0件 (4件)	1件 (4件)	2件 (16件)

(※カッコ内は昨シーズン累計)

一定点当たり週別発生状況の推移



※一定点当たりの数値が10.00を超えた場合の推移は前の表で確認してください。

保健所別発生状況（インフルエンザ・小児科・眼科・基幹定点）

第14週

	保健所名	インフルエンザ*	RSウイルス 感染症	咽頭 結膜熱	A群溶血性 レンサ球菌咽頭 炎	感染性 胃腸炎	水痘	手足口病	伝染性 紅斑	突発性 発しん	ヘルパン ギーナ	流行性 耳下腺炎	急性 出血性 結膜炎	流行性 角結膜炎	細菌性 髄膜炎	無菌性 髄膜炎	マイコプラズマ 肺炎	クラミジア 肺炎	感染性 胃腸炎 (ロタウイルス)
1	熊本市保健所	2	3	1	21	30	5	6	6	12	0	1	0	3	0	0	1	0	0
2	山鹿保健所	0	0	0	0	15	0	0	0	0	0	0	0	0	0	0	0	0	0
3	菊池保健所	3	1	2	7	21	0	3	3	10	0	0	0	1	0	0	0	0	0
4	阿蘇保健所	0	0	0	0	2	0	0	0	0	0	0	0	0	0	0	0	0	0
5	御船保健所	0	0	3	3	5	0	1	1	0	0	0	0	0	0	0	0	0	0
6	八代保健所	0	3	0	11	9	2	1	1	3	0	0	0	0	0	0	0	0	0
7	水俣保健所	0	0	2	3	0	0	0	0	1	0	0	0	0	0	0	0	0	0
8	人吉保健所	0	0	0	4	6	0	5	1	3	0	0	0	0	0	0	1	0	0
9	有明保健所	0	1	0	13	18	0	0	3	2	0	0	0	1	0	0	0	0	0
10	宇城保健所	0	1	2	19	4	0	0	1	3	0	0	0	0	0	0	0	0	0
11	天草保健所	0	0	5	4	2	1	0	2	1	1	0	0	0	0	0	0	0	0
	計	5	9	15	85	112	8	16	18	35	1	1	0	5	0	0	2	0	0

保健所別一定点当り患者報告数

	保健所名	インフルエンザ*	RSウイルス 感染症	咽頭 結膜熱	A群溶連菌 咽頭炎	感染性 胃腸炎	水痘	手足口病	伝染性 紅斑	突発性 発しん	ヘルパン ギーナ	流行性 耳下腺炎	急性 出血性 結膜炎	流行性 角結膜炎	細菌性 髄膜炎	無菌性 髄膜炎	マイコプラズマ 肺炎	クラミジア 肺炎	感染性 胃腸炎 (ロタウイルス)
1	熊本市保健所	0.08	0.19	0.06	1.31	1.88	0.31	0.38	0.38	0.75	0.00	0.06	0.00	0.60	0.00	0.00	0.20	0.00	0.00
2	山鹿保健所	0.00	0.00	0.00	0.00	7.50	0.00	0.00	0.00	0.00	0.00	0.00	-	-	0.00	0.00	0.00	0.00	0.00
3	菊池保健所	0.38	0.20	0.40	1.40	4.20	0.00	0.60	0.60	2.00	0.00	0.00	0.00	1.00	0.00	0.00	0.00	0.00	0.00
4	阿蘇保健所	0.00	0.00	0.00	0.00	1.00	0.00	0.00	0.00	0.00	0.00	0.00	-	-	0.00	0.00	0.00	0.00	0.00
5	御船保健所	0.00	0.00	1.00	1.00	1.67	0.00	0.33	0.33	0.00	0.00	0.00	-	-	0.00	0.00	0.00	0.00	0.00
6	八代保健所	0.00	0.75	0.00	2.75	2.25	0.50	0.25	0.25	0.75	0.00	0.00	0.00	0.00	0.00	0.00	0.00	0.00	0.00
7	水俣保健所	0.00	0.00	1.00	1.50	0.00	0.00	0.00	0.00	0.50	0.00	0.00	-	-	0.00	0.00	0.00	0.00	0.00
8	人吉保健所	0.00	0.00	0.00	1.33	2.00	0.00	1.67	0.33	1.00	0.00	0.00	-	-	0.00	0.00	1.00	0.00	0.00
9	有明保健所	0.00	0.20	0.00	2.60	3.60	0.00	0.00	0.60	0.40	0.00	0.00	0.00	1.00	0.00	0.00	0.00	0.00	0.00
10	宇城保健所	0.00	0.25	0.50	4.75	1.00	0.00	0.00	0.25	0.75	0.00	0.00	-	-	0.00	0.00	0.00	0.00	0.00
11	天草保健所	0.00	0.00	1.25	1.00	0.50	0.25	0.00	0.50	0.25	0.25	0.00	0.00	0.00	0.00	0.00	0.00	0.00	0.00
	平均	0.06	0.18	0.30	1.70	2.24	0.16	0.32	0.36	0.70	0.02	0.02	0.00	0.56	0.00	0.00	0.13	0.00	0.00

