

熊本県感染症情報（第37週）

県内154定点医療機関からの報告数 9/7～9/13

No.	疾患名	今週	前週
1	インフルエンザ	0	0
2	RSウイルス感染症	0	0
3	咽頭結膜熱	3	6
4	A群溶血性レンサ球菌咽頭炎	15	25
5	感染性胃腸炎	84	117
6	水痘	4	13
7	手足口病	21	33
8	伝染性紅斑（りんご病）	0	1
9	突発性発しん	55	29

No.	疾患名	今週	前週
10	ヘルパンギーナ	106	130
11	流行性耳下腺炎（おたふくかぜ）	2	2
12	急性出血性結膜炎	0	0
13	流行性角結膜炎（はやり目）	4	7
14	細菌性髄膜炎	0	0
15	無菌性髄膜炎	0	0
16	マイコプラズマ肺炎	0	0
17	クラミジア肺炎	0	0
18	感染性胃腸炎（ロタウイルス）	0	0

※各疾患別定点医療機関数			
No.1	:80	No.12、13	:9
No.2～11	:50	No.14～18	:15

【報告数の多い疾患】

※地区別：定点当たりの報告数が多い地域を順に記載

- ヘルパンギーナ**
 報告数:106件（前週:130件） 地区別:水俣、天草、菊池 年齢別:1歳 49件（46.2%）
- 感染性胃腸炎**
 報告数:84件（前週:117件） 地区別:菊池、有明、御船 年齢別:10-14歳 18件（21.4%）
- 突発性発しん**
 報告数:55件（前週:29件） 地区別:有明、宇城、菊池 年齢別:1歳 30件（54.5%）

【ダニ媒介性感染症に注意しましょう】

今週（第37週）は、日本紅斑熱の報告が1件あり、今年6件となりました。

日本紅斑熱は、春季～秋季にかけて患者報告数が多くなるのが特徴的です。なお、ダニ媒介感染症には、日本紅斑熱以外につつが虫病や重症熱性血小板減少症候群（SFTS）などがあります。

ダニ媒介性感染症を予防するため、山や森林などマダニが多く生息する場所に出かける際、屋外で作業される際は、以下の対策を行いましょう。

<ダニ媒介性感染症>

【SFTS】

発熱、消化器症状（嘔吐、下痢等）の症状が見られ、時に頭痛、神経症状（意識障害、けいれん等）、呼吸器症状、出血症状が見られます。治療法は対症療法となります。

【日本紅斑熱、つつが虫病】

主な症状は、発熱、発疹で、刺し口が見られます。治療法は、抗菌薬の投与になります。

<ダニ媒介性感染症の予防対策>

- 山や森林などマダニが多く生息する場所に入る場合には、肌の露出を少なくする。
 - ・長袖、長ズボン、足を完全に覆う靴などを着用することがポイントです。
 - ・DEETやイカリジン（虫よけ剤の成分）を含む虫よけスプレーも有効です。
- 屋外活動後は、マダニに咬まれていないか確認する。
 - ・特に、わきの下、足の付け根、手首、膝の裏、頭部（髪の毛の中）がポイントです。
 - ・マダニは、人に取り付くと、吸着する場所を探して体表を動きまわります。マダニが吸着する前に、活動後すぐにシャワーを浴びることも有効です。
- 吸血中のマダニに気がついた場合、マダニに咬まれた後に発熱等の症状があった場合は、医療機関を受診する。
 - ・自分で無理に引き抜くとマダニの一部が皮膚に残って化膿したり、マダニの体液が逆流することがあります。
 - ・医療機関にマダニに咬まれた可能性があることを伝えてください。
- 野生動物や飼育している動物に注意する。
 - ・野生動物は、どのような病原体を保有しているかわかりませんので、野生動物との接触は避けてください。
 - ・飼育している動物との過剰な触れ合い（口移しでエサを与えたり、動物を布団に入れて寝る等）は控えましょう。
 - ・動物のマダニは適切に駆除しましょう。飼育している動物が体調不良の際には、動物病院を受診することも必要です。

県のホームページ：https://www.pref.kumamoto.jp/kiiji_2617.html（パンフレットも掲載しています。）

※厚生労働省のホームページでも、ダニ媒介性感染症を含めた動物由来感染症に関する注意喚起が行われています。

熊本県感染症情報（第37週）

報告期間	第30週	第31週	第32週	第33週	第34週	第35週	第36週	第37週	第34週	第35週	第36週
	7週前	6週前	5週前	4週前	3週前	2週前	1週前	今週	全国3週前	全国2週前	全国1週前
	7/20～ 7/26	7/27～ 8/2	8/3～ 8/9	8/10～ 8/16	8/17～ 8/23	8/24～ 8/30	8/31～ 9/6	9/7～ 9/13	8/17～ 8/23	8/24～ 8/30	8/31～ 9/6
インフルエンザ	0	0	0	0	0	0	0	0	-	2	3
RSウイルス感染症	0.00	0.00	0.00	0.00	0.00	0.00	0.00	0.00	-	0	0
咽頭結膜熱	0	0	0	0	0	0	0	0	96	88	177
A群溶血性レンサ球菌	0.00	0.00	0.00	0.00	0.00	0.00	0.00	0.00	0.03	0.03	0.06
咽頭炎	13	16	7	10	9	8	6	3	578	458	552
感染性胃腸炎	0.26	0.32	0.14	0.20	0.18	0.16	0.12	0.06	0.18	0.15	0.17
水痘	20	26	19	13	24	16	25	15	1,664	1,639	1,833
手足口病	0.40	0.52	0.38	0.26	0.48	0.32	0.50	0.30	0.53	0.52	0.58
伝染性紅斑	126	155	126	57	101	96	117	84	5,651	5,699	6,148
突発性発しん	2.52	3.10	2.52	1.14	2.02	1.92	2.34	1.68	1.8	1.81	1.94
ヘルパンギーナ	6	15	11	8	9	11	13	4	362	285	302
流行性耳下腺炎	0.12	0.30	0.22	0.16	0.18	0.22	0.26	0.08	0.12	0.09	0.1
急性出血性結膜炎	26	24	27	15	28	29	33	21	519	444	485
細菌性髄膜炎	0.52	0.48	0.54	0.30	0.56	0.58	0.66	0.42	0.17	0.14	0.15
無菌性髄膜炎	2	1	1	2	0	1	1	0	27	44	32
マイコプラズマ肺炎	0.04	0.02	0.02	0.04	0.00	0.02	0.02	0.00	0.01	0.01	0.01
クラミジア肺炎	52	44	43	23	33	30	29	55	1,543	1,643	1,611
感染性胃腸炎(ロタウイルス)	1.04	0.88	0.86	0.46	0.66	0.60	0.58	1.10	0.49	0.52	0.51
	163	245	425	216	148	177	130	106	1,295	1,620	1,289
	3.26	4.90	8.50	4.32	2.96	3.54	2.60	2.12	0.41	0.51	0.41
	5	4	1	2	4	5	2	2	173	164	170
	0.10	0.08	0.02	0.04	0.08	0.10	0.04	0.04	0.06	0.05	0.05
	0	0	0	0	0	0	0	0	6	4	3
	0.00	0.00	0.00	0.00	0.00	0.00	0.00	0.00	0.01	0.01	0.00
	5	15	5	7	6	11	7	4	173	166	178
	0.56	1.67	0.56	0.78	0.67	1.22	0.78	0.44	0.25	0.24	0.26
	0	0	0	0	0	0	0	0	4	3	10
	0.00	0.00	0.00	0.00	0.00	0.00	0.00	0.00	0.01	0.01	0.02
	1	0	0	0	0	0	0	0	8	8	11
	0.07	0.00	0.00	0.00	0.00	0.00	0.00	0.00	0.02	0.02	0.02
	0	0	0	0	0	0	0	0	30	28	33
	0.00	0.00	0.00	0.00	0.00	0.00	0.00	0.00	0.06	0.06	0.07
	0	0	0	0	0	0	0	0	-	-	1
	0.00	0.00	0.00	0.00	0.00	0.00	0.00	0.00	-	-	0.00
	0	0	0	0	0	0	0	0	2	4	1
	0.00	0.00	0.00	0.00	0.00	0.00	0.00	0.00	0.00	0.01	0.00

※ 上段:患者数、下段:定点一医療機関当たりの患者報告数

【1類～5類感染症(全数把握)の報告】

- 4類感染症 日本紅斑熱: 1件(今年6件)
レジオネラ症: 3件(今年26件)
- 5類感染症 カルバペネム耐性腸内細菌感染症:
1件(今年17件)
梅毒: 1件(今年90件)

【全国より一定点当たり2倍以上(3週連続)多い感染症】

(※全国の流行状況の情報還元には時間差があるため、全国の情報は1週間までの内容になります。)

- 手足口病
- ヘルパンギーナ
- 流行性角結膜炎

【大きな流行が発生又は継続しつつある地域(保健所)】

- 手足口病 御船
- ヘルパンギーナ 菊池、人吉、宇城

【病原体検査情報】

※県保健環境科学研究所で病原体検査を実施した結果を記載しています。

季節性インフルエンザではどのウイルスタイプが主流かといった傾向を示しています。

○インフルエンザウイルス検出状況(PCR検査結果) ※2020/21シーズン(R2.8/31～)の累計

	A型			B型
	季節性 H1pdm(AH1pdm09)	H1(ソ連型)	H3(香港型)	
(今シーズン累計)	0件	0件	0件	0件
(昨シーズン累計)	17件	0件	0件	1件

○呼吸器疾患病原体検出状況 ※第1週(R1.12/30～)からの累計

ライノウイルス	RSウイルス	パラインフルエンザウイルス	ヒトメタニューモウイルス	コロナウイルス	エンテロウイルス
5件 (20件)	4件 (5件)	2件 (7件)	0件 (7件)	5件 (3件)	0件 (1件)
アデノウイルス	その他				
1件 (2件)	327件 (2件)				

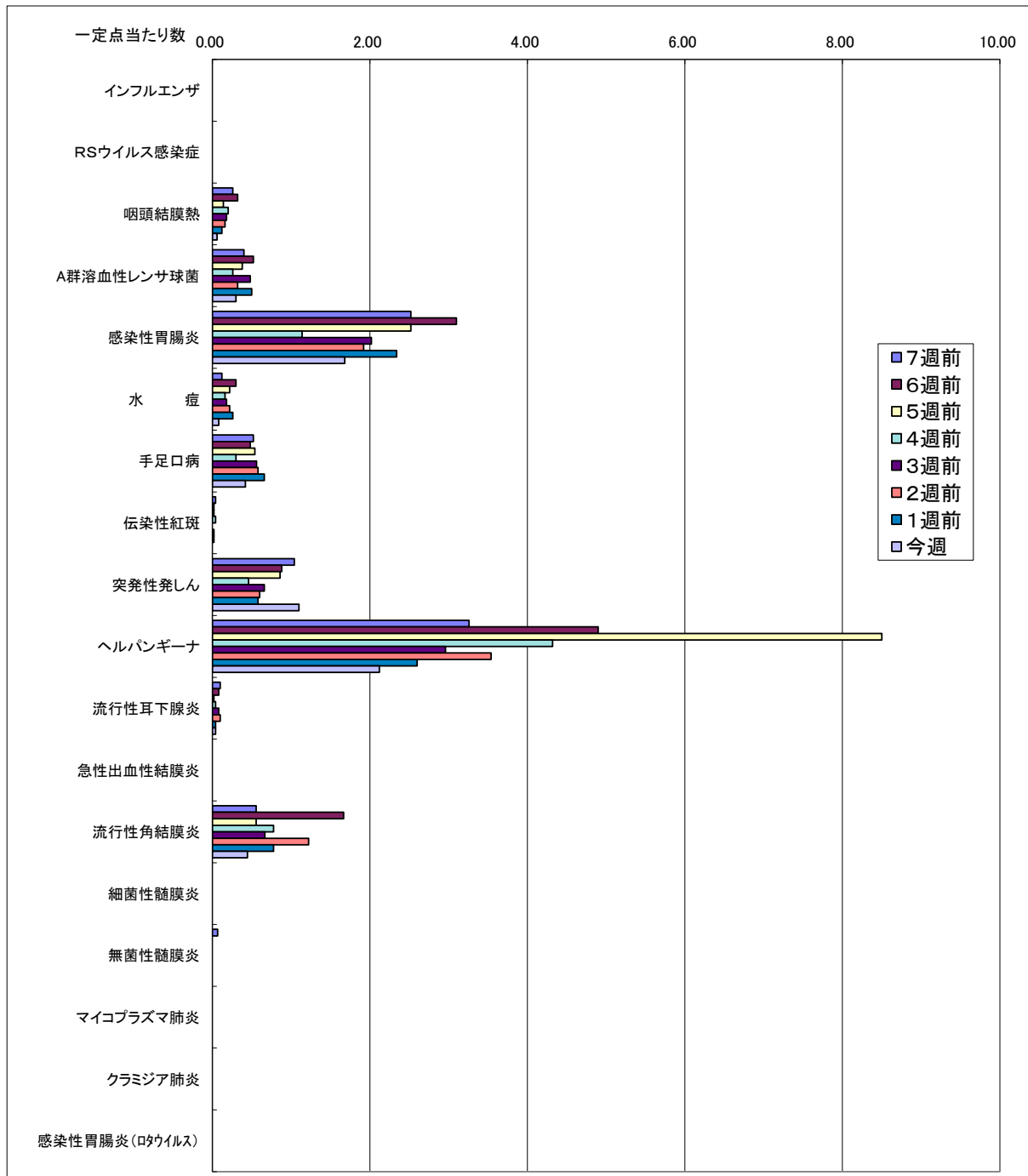
(※カッコ内は昨シーズン累計)

○感染性胃腸炎病原体検出状況 ※第1週(R1.12/30～)からの累計

ノロウイルス	サボウイルス	ロタウイルス	アストロウイルス	アデノウイルス	その他
9件 (35件)	1件 (3件)	0件 (3件)	0件 (4件)	1件 (4件)	2件 (16件)

(※カッコ内は昨シーズン累計)

一定点当たり週別発生状況の推移



※一定点当たりの数値が10.00を超えた場合の推移は前の表で確認してください。

保健所別発生状況（インフルエンザ・小児科・眼科・基幹定点）

第37週

	保健所名	インフルエンザ*	RSウイルス 感染症	咽頭 結膜熱	A群溶血性 レンサ球菌咽頭 炎	感染性 胃腸炎	水痘	手足口病	伝染性 紅斑	突発性 発しん	ヘルパ ン キーナ	流行性 耳下腺炎	急性 出血性 結膜炎	流行性 角結膜炎	細菌性 髄膜炎	無菌性 髄膜炎	マイコプラズマ 肺炎	クラミジア 肺炎	感染性 胃腸炎 (ロタウイルス)
1	熊本市保健所	0	0	2	4	20	2	1	0	18	24	0	0	3	0	0	0	0	0
2	山鹿保健所	0	0	0	0	4	0	0	0	2	0	0	0	0	0	0	0	0	0
3	菊池保健所	0	0	1	4	27	0	1	0	6	20	1	0	0	0	0	0	0	0
4	阿蘇保健所	0	0	0	0	1	0	0	0	0	0	0	0	0	0	0	0	0	0
5	御船保健所	0	0	0	1	7	1	19	0	1	3	0	0	0	0	0	0	0	0
6	八代保健所	0	0	0	2	4	0	0	0	3	9	1	0	0	0	0	0	0	0
7	水俣保健所	0	0	0	0	0	0	0	0	2	11	0	0	0	0	0	0	0	0
8	人吉保健所	0	0	0	0	3	0	0	0	1	10	0	0	0	0	0	0	0	0
9	有明保健所	0	0	0	2	13	1	0	0	12	4	0	0	1	0	0	0	0	0
10	宇城保健所	0	0	0	0	2	0	0	0	7	8	0	0	0	0	0	0	0	0
11	天草保健所	0	0	0	2	3	0	0	0	3	17	0	0	0	0	0	0	0	0
	計	0	0	3	15	84	4	21	0	55	106	2	0	4	0	0	0	0	0

保健所別一定点当り患者報告数

	保健所名	インフルエンザ*	RSウイルス 感染症	咽頭 結膜熱	A群溶連菌 咽頭炎	感染性 胃腸炎	水痘	手足口病	伝染性 紅斑	突発性 発しん	ヘルパ ン キーナ	流行性 耳下腺炎	急性 出血性 結膜炎	流行性 角結膜炎	細菌性 髄膜炎	無菌性 髄膜炎	マイコプラズマ 肺炎	クラミジア 肺炎	感染性 胃腸炎 (ロタウイルス)
1	熊本市保健所	0.00	0.00	0.13	0.25	1.25	0.13	0.06	0.00	1.13	1.50	0.00	0.00	0.60	0.00	0.00	0.00	0.00	0.00
2	山鹿保健所	0.00	0.00	0.00	0.00	2.00	0.00	0.00	0.00	1.00	0.00	0.00	-	-	0.00	0.00	0.00	0.00	0.00
3	菊池保健所	0.00	0.00	0.20	0.80	5.40	0.00	0.20	0.00	1.20	4.00	0.20	0.00	0.00	0.00	0.00	0.00	0.00	0.00
4	阿蘇保健所	0.00	0.00	0.00	0.00	0.50	0.00	0.00	0.00	0.00	0.00	0.00	-	-	0.00	0.00	0.00	0.00	0.00
5	御船保健所	0.00	0.00	0.00	0.33	2.33	0.33	6.33	0.00	0.33	1.00	0.00	-	-	0.00	0.00	0.00	0.00	0.00
6	八代保健所	0.00	0.00	0.00	0.50	1.00	0.00	0.00	0.00	0.75	2.25	0.25	0.00	0.00	0.00	0.00	0.00	0.00	0.00
7	水俣保健所	0.00	0.00	0.00	0.00	0.00	0.00	0.00	0.00	1.00	5.50	0.00	-	-	0.00	0.00	0.00	0.00	0.00
8	人吉保健所	0.00	0.00	0.00	0.00	1.00	0.00	0.00	0.00	0.33	3.33	0.00	-	-	0.00	0.00	0.00	0.00	0.00
9	有明保健所	0.00	0.00	0.00	0.40	2.60	0.20	0.00	0.00	2.40	0.80	0.00	0.00	1.00	0.00	0.00	0.00	0.00	0.00
10	宇城保健所	0.00	0.00	0.00	0.00	0.50	0.00	0.00	0.00	1.75	2.00	0.00	-	-	0.00	0.00	0.00	0.00	0.00
11	天草保健所	0.00	0.00	0.00	0.50	0.75	0.00	0.00	0.00	0.75	4.25	0.00	0.00	0.00	0.00	0.00	0.00	0.00	0.00
	平均	0.00	0.00	0.06	0.30	1.68	0.08	0.42	0.00	1.10	2.12	0.04	0.00	0.44	0.00	0.00	0.00	0.00	0.00

